



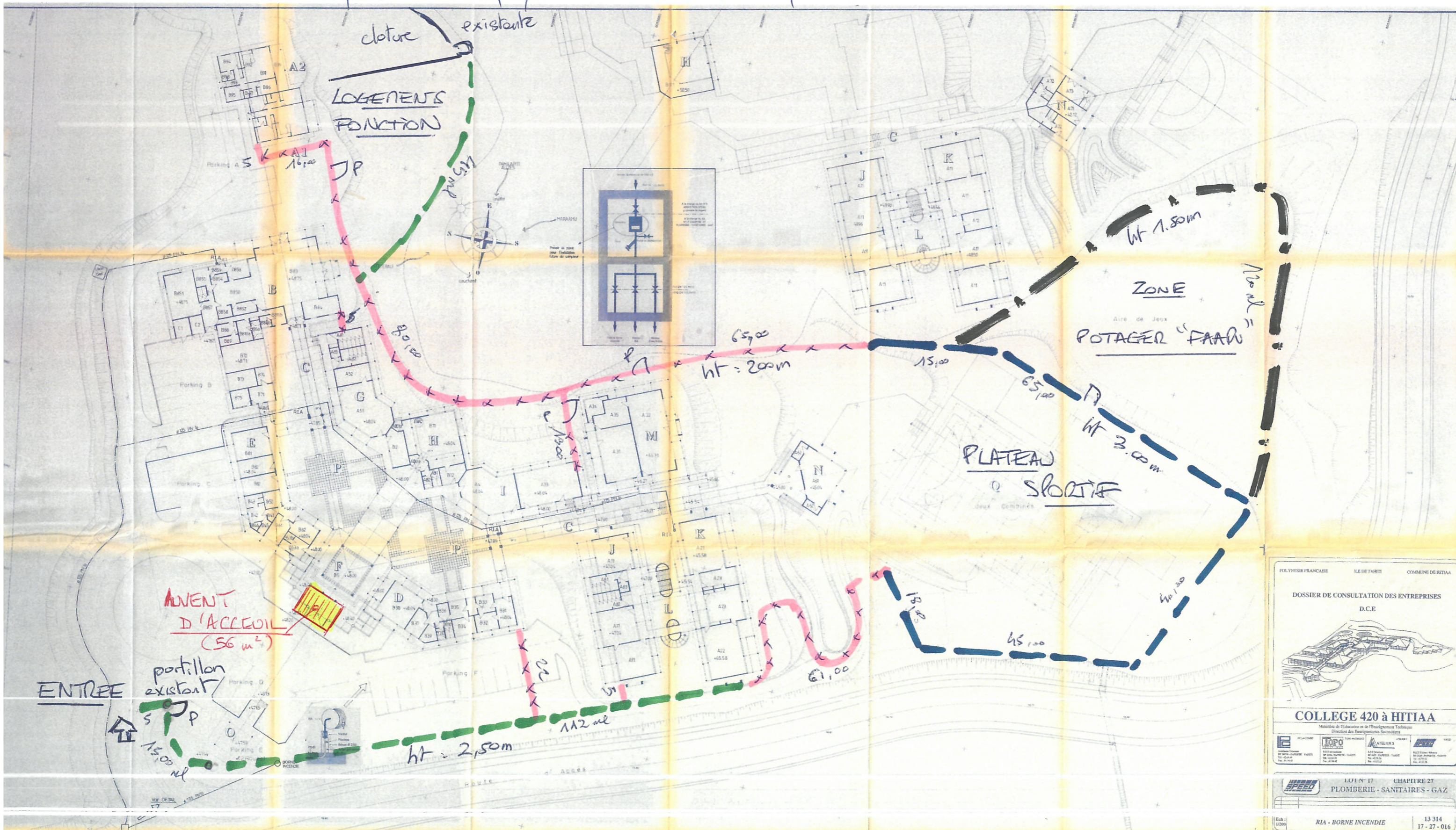
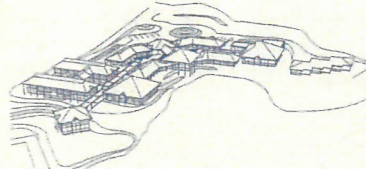


-  Cloture type 1 "AQUILLON" UERT ht 2.50 avec muret ht 50 cm
-  Cloture type 2 metal deploye sur ossature metalique ex ht 3.00 m avec muret ht 50 cm
-  Cloture type 3 metal deploye — — — — — ht 2.00 m — — — — —
-  Cloture type 4 metal deploye sur ossature metalique neuve ht 1.50 m — — — — —





POLYNÉSIE FRANÇAISE ILE DE TAHITI COMMUNE DE HITIAA

DOSSIER DE CONSULTATION DES ENTREPRISES  
D.C.E



**COLLEGE 420 à HITIAA**  
Ministère de l'Éducation et de l'Enseignement Technique  
Direction des Établissements Scolaires

 <b>TOPO</b> GÉNIE CIVIL GÉNIE ÉLECTRIQUE GÉNIE MÉCANIQUE GÉNIE SANITAIRE	 <b>ATELIER 5</b> GÉNIE CIVIL GÉNIE ÉLECTRIQUE GÉNIE MÉCANIQUE GÉNIE SANITAIRE	 <b>ATELIER 6</b> GÉNIE CIVIL GÉNIE ÉLECTRIQUE GÉNIE MÉCANIQUE GÉNIE SANITAIRE
--	---	---

**LOI N° 17 CHAPITRE 27**  
PLOMBERIE - SANITAIRES - GAZ

RIA - BORNE INCENDIE 13 314  
17 - 27 - 016