

... DÉROULEMENT DU DON DE SANG



←
Accueil :
fiche de
renseignement
et questionnaire
à remplir

↘
**Entretien
médical**



←
Prélèvement



↘
Collation



+ D'INFO

Centre de Transfusion Sanguine
2ème étage CHT du Taaone

Tél : 40 48 47 74

✉ ctscol@cht.pf

<https://www.chpf.pf>

Lundi : 7h - 16h

Mardi à jeudi : 7h - 15h

Vendredi : 7h - 14h

Centre de Transfusion Sanguine
B.P. 4530 - 98713 Papeete - TAHITI
Tél. 40.48.61.76 - Fax. 40.48.59.63

Association des Donneurs de
Sang de Polynésie

✉ donneursdesang987@gmail.com

f Don du sang en Polynésie

📷 [dondusang_polynesie](https://www.instagram.com/dondusang_polynesie)

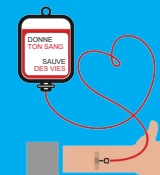
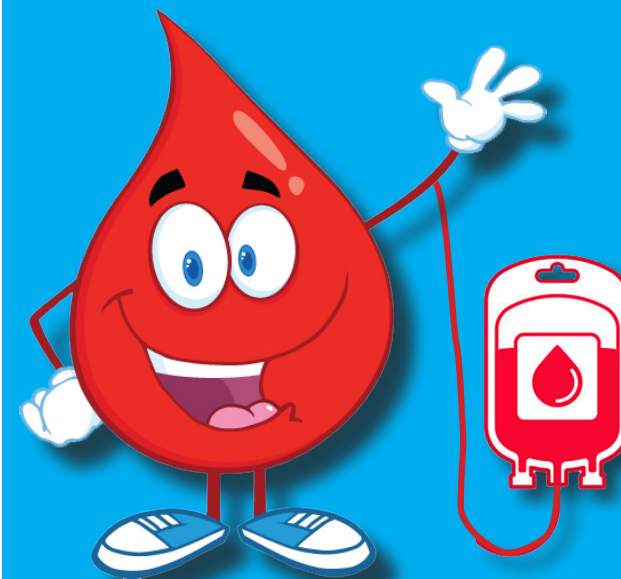
Tél : 87 31 81 37



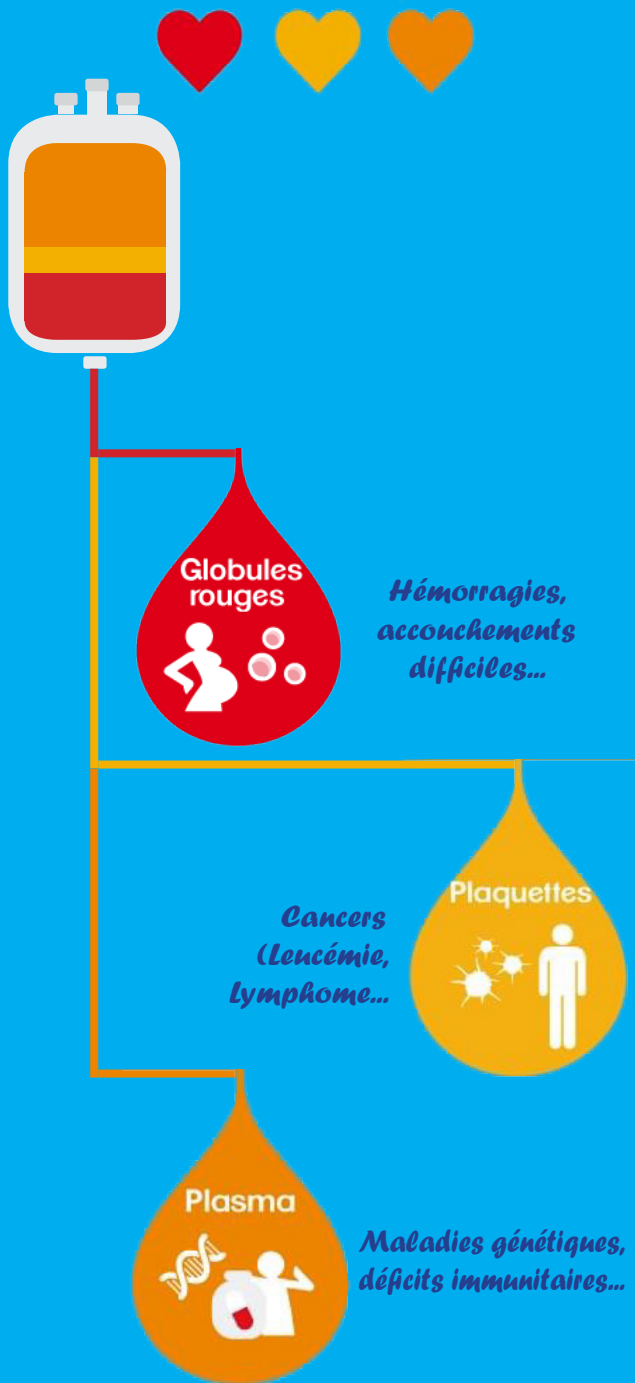
Centre de Transfusion Sanguine
2ème étage CHT du Taaone
Tél : 40 48 47 74

Je veux donner MON SANG

Comment faire ?



EN 1 HEURE, JE PEUX
SAUVER 3 VIES ! ...



Avant le don de sang

Je vérifie les principaux critères d'éligibilité

- ✓ - Je pèse **plus de 50 kg**
- ✓ - J'ai plus de **18 ans** et moins de **70 ans** (65 ans si 1^{er} don)
- ✓ - Je ne suis pas **enceinte** et n'ai pas accouché depuis moins de 6 mois
- ✓ - Je n'ai pas eu de **fièvre** ni d'infection dans les 15 derniers jours
- ✓ - Je n'ai pas fait de **tatouage** ou **piercing** dans les **4 derniers mois**
- ✓ - Je n'ai pas eu de **nouveau partenaire** dans les **4 derniers mois**

Je signale au médecin si :

- J'ai consulté un dentiste ces 7 derniers jours
- J'ai voyagé à l'étranger ces 4 derniers mois
- J'ai eu des problèmes de santé, je prends des médicaments, j'ai été opéré dans les 4 derniers mois

Précautions :

- Ne pas venir à jeun, boire beaucoup d'eau
- Eviter de boire de l'alcool ou de fumer avant et après le don
- Ne pas prévoir d'activité physique importante dans la journée suivant le don

**APPORTER UNE PIECE D'IDENTITE
POUR UN PREMIER DON**

Le don du sang est :

Volontaire :

Il relève de la seule volonté du donneur et ne peut obéir à aucune obligation de quelque nature que ce soit : morale, affective, financière...

Bénévole :

Le don du sang ne peut donner lieu à aucune contrepartie **financière** ou **matérielle**

Anonyme :

Ce qui veut dire que le donneur et le receveur ne peuvent pas se connaître.