

# Brevet polynésien des métiers d'Art.

**Session 2022**

Option Gravure / Option Sculpture.

**E.4:**

**Épreuve d'arts appliqués.**

**Durée de l'épreuve: 6h**

**Coefficient: 4**

**Compétences et connaissances technologiques associées sur lesquelles porte l'épreuve :**

- C1.4 – Analyser les caractéristiques esthétiques, stylistiques et contextuelles d'un ouvrage existant ou en projet
- C1.5 – Traduire graphiquement et/ou plastiquement une proposition

**Sujet:**

**«Un podium qui éclabousse» ou la création d'un podium pour les jeux olympiques de Paris ayant lieu à TEAHUPO'O**

Ce dossier comprend **9 folios format A3:**

- Folio 1 : Intitulé, compétences, critères d'évaluation
- Folio 2 : Sujet et cahier des charges
- Folios 3,4,5 : Dossier de ressources
- Folios 6,7,8,9 : Analyse graphique, recherches, projet

**Critères d'évaluation :**

- Pertinence de la sélection et de l'exploitation de la documentation fournie
- Respect du cahier des charges
- Faisabilité des propositions de réalisation et possibilité d'adaptation
- Cohérence de la démarche
- Lisibilité et expressivité de la traduction graphique
- Qualité plastique du projet
- Qualité esthétique de la présentation
- Clarté des informations techniques conduisant à une compréhension précise des intentions

**Techniques graphiques:**

Libres sauf techniques à séchage lent.

**Le dossier sera rendu complet à la fin de l'épreuve.**

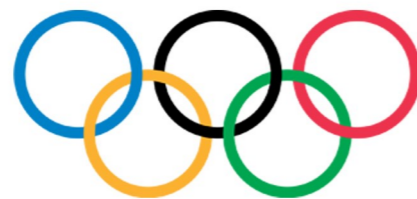
Brevet polynésien des métiers d'Art Option Gravure / Option Sculpture	Code	Session 2022	SUJET : « Un podium qui éclabousse »
EPREUVE E.4	Durée: 6 heures	Coefficient 4	Folio 1/9

**SUJET :**  
**«Un podium qui éclabousse»**  
**ou la création d'un podium pour les jeux olympiques de Paris ayant lieu à TEAHUPO'O**

**CONTEXTE**

Les Jeux olympiques (JO), aussi appelés Jeux olympiques modernes, puisqu'ils prolongent la tradition des jeux olympiques de la Grèce antique, sont des événements sportifs internationaux majeurs, regroupant les sports d'été ou d'hiver, auxquels des milliers d'athlètes participent à travers différentes compétitions tous les quatre ans, pour chaque olympiade moderne.

Les Jeux olympiques sont devenus si importants que presque chaque nation est représentée. Tous les deux ans, les Jeux et leur exposition médiatique permettent à des athlètes d'acquérir une notoriété nationale, voire mondiale dans certains cas. Les Jeux sont aussi une excellente occasion pour la ville hôte et le pays d'accueil d'assurer leur promotion sur la scène internationale.



«Le symbole olympique exprime l'activité du Mouvement olympique et représente l'union des cinq continents et la rencontre des athlètes du monde entier aux Jeux Olympiques. »  
 (Charte olympique, Règle 8)

Paris organisant les Jeux Olympiques de 2024, celle-ci a fait le choix d'un sport additionnel, le surf, et ce dans un cadre digne de l'événement avec la vague de Teahupo'o, à Tahiti, l'une des plus sélectives au monde et sans aucun doute l'une des plus belles à cette période de l'année.

La décision de Teahupo'o pour les compétitions de surf est en adéquation avec l'ambition de Paris 2024 de faire vivre les Jeux à l'ensemble du territoire français. Elle offre l'opportunité d'associer les Outre-mer et leurs populations aux Jeux Olympiques – pour la première fois de l'histoire – tout en valorisant la diversité et la richesse du patrimoine français.

**TEAHUPO'O:**

Teahupo'o est une ancienne commune française, associée à Tairapu-Ouest à Tahiti, sur la presqu'île de Tahiti Iiti, en Polynésie française. Teahupo'o tire son nom d'une grande bataille entre les deux principaux clans de cette partie de l'île : littéralement « le mur de crânes », te (le), ahu (mur), upo'o (crâne). Un mur aurait été bâti à l'emplacement de la séparation du territoire avec les crânes et ossements des vaincus.



**DEMANDE:**

C'est toujours, dans cette logique de valorisation que la France décide de recourir aux forces vives de la Polynésie française en faisant appel à ses artistes sculpteurs et graveurs. **Votre mission** : réaliser un projet de **podium** sur le thème du monde de la mer, au carrefour d'influences internationales et polynésiennes et de références anciennes comme contemporaines.

**podium** : Plateforme, estrade sur laquelle on fait monter les vainqueurs après une épreuve sportive.  
 Les trois marches du podium.



Exemple de podium traditionnel.

**CAHIER DES CHARGES:**

- Le podium créé doit suivre les normes traditionnelles à savoir: le niveau du premier se doit d'être le plus élevé, le niveau du deuxième est situé en dessous du premier, et le troisième est le plus bas de tous.
- Formes: Un podium anguleux, arrondi ou autre? Vous êtes libre de choisir en fonction de vos recherches et de votre inspiration.
- Le symbole des jeux Olympiques doit être clairement visible.
- L'influence d'au moins un des documents proposé et analysé doit être perceptible
- Matériaux possibles : Les matériaux se doivent d'être typiquement de Polynésie (exemple: Bois, nacres, coquillages, pigments, fibres végétales, pierres, coraux etc.) en n'excluant pas pour autant des matériaux modernes ou autres avancées techniques. ( des dispositifs lumineux de type LED par exemple)

**ETAPES DE TRAVAIL**

**1. ANALYSE GRAPHIQUE ANOTÉE:**

Après avoir observé les différents podiums du folio 3/9 :

**1.1:** Effectuez une analyse comparative graphique annotée des formes, des matières, des couleurs et des compositions proposés de façon à relever/dégager des caractéristiques et des éléments que vous souhaitez exploiter pour répondre à la demande. (folio 6/9)

Après avoir observé les documents des folios 4/9 et 5/9:

**1.2:** Effectuez une analyse graphique annotée des formes, des matières, des couleurs et des compositions proposés de façon à relever/dégager des caractéristiques et des éléments que vous souhaitez exploiter pour répondre à la demande. (folio 7/9)

**2. RECHERCHES:**

En vous appuyant de vos planches d'analyses graphiques annotées: (folio 6/9 et folio 7/9)

Réalisez deux propositions différentes de podiums sous forme de croquis rapides en volume complétées d'annotations explicatives en dégagant les formes générales, matières, couleurs, (etc.) nous permettant d'entrevoir votre futur projet potentiel. (folio 8/9)

**3. REALISATION:**

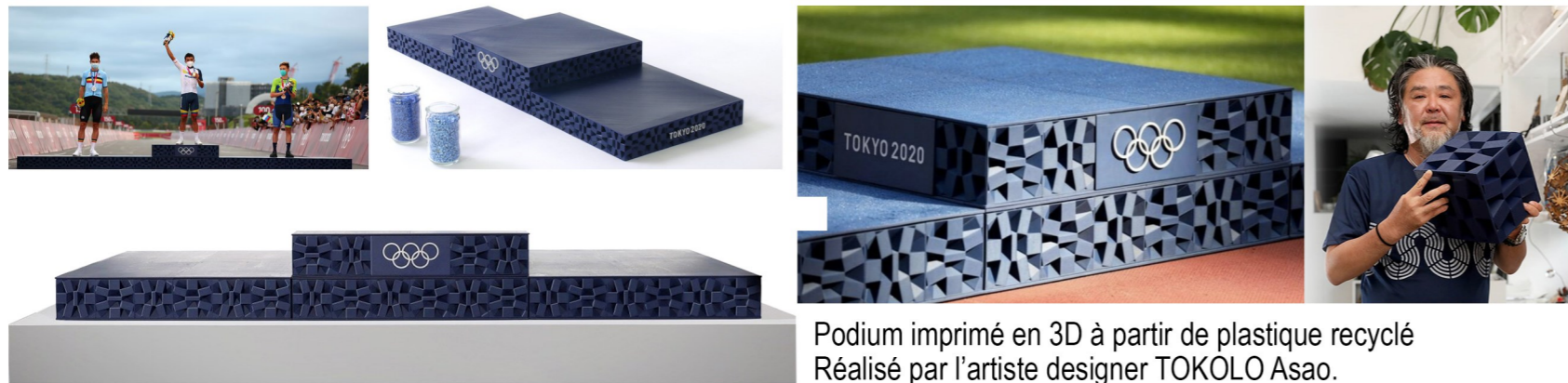
- Choisissez maintenant la proposition la plus pertinente au regard de la demande et du cahier des charges qui vous est fourni et réalisez-la avec un angle de vue frontal de manière détaillé et abouti en traduisant les reliefs. Relevez et sélectionnez les parties qui vous semblent pertinentes pour les agrandir et les mettre en valeur autour de votre vue frontale et toujours d'une manière détaillée et aboutie. (folio 9/9)

- Justifiez et argumentez les choix opérés au travers d'un texte : en quoi répondent-ils à la demande?

Brevet polynésien des métiers d'Art Option Gravure / Option Sculpture	Code	Session 2022	SUJET : « Un podium qui éclabousse »
EPREUVE E.4	Durée: 6 heures	Coefficient 4	Folio 2/9

**Planche ressource n°1 pour analyse graphique annotée:**

**TOKYO 2020:**



Podium imprimé en 3D à partir de plastique recyclé  
Réalisé par l'artiste designer TOKOLO Asao.

**LONDRES 2012:**



Podium en fibre de verre.  
Réalisé par un collectif de designer: Gaetano Ling, Hong-Yeul Eom, Luc Fusaro, Heegun Koo, et Yan Lu.

**VANCOUVER 2010:**



Podium inspiré des montagnes enneigées et des paysages ondulants du Canada à partir de 18 essences différentes de bois.  
Réalisé par le designer industriel James Lee.

**RIO 2016:**



**ATHÈNES 2004:**



**ATLANTA 1996:**



**SYDNEY 2000:**



**SOCHI 2014:**



**PYEONGCHANG 2018:**



Vue de dessus.

Vue de profil.

Brevet polynésien des métiers d'Art Option Gravure / Option Sculpture	Code	Session 2022	SUJET : « Un podium qui éclabousse »
EPREUVE E.4	Durée: 6 heures	Coefficient 4	Folio 3/9

**Planche ressource n°2 pour analyse graphique annotée:**



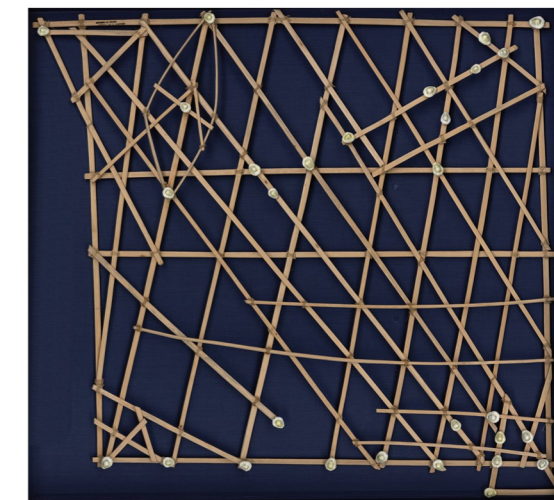
**La grande vague de Kanagawa**, Hokusai, vers 1830-1831  
Estampe japonaise, 25,7 x 37,91 cm



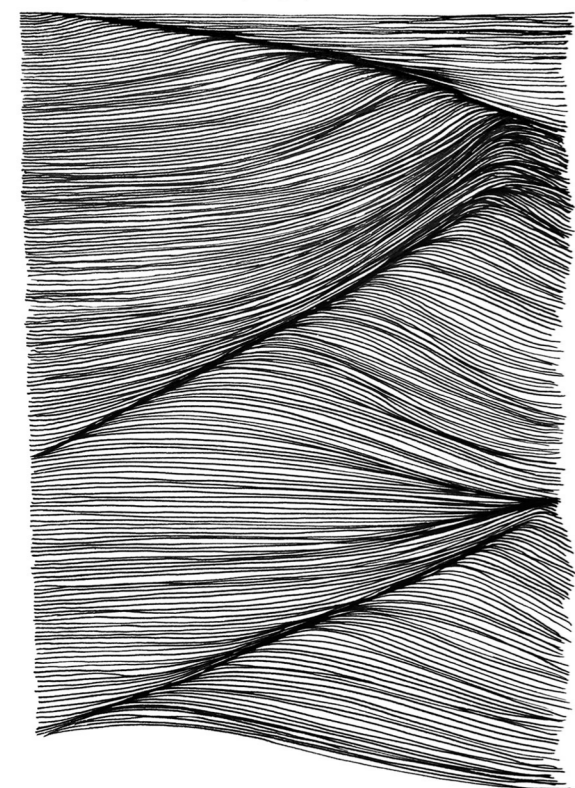
**VAKANATI** ou pirogue de Takakoto, planches de bois de tamanu cousues, fibres végétales tressées.



Sculpture de papier, Richard Sweeney.



Carte représentant les courants marins et la direction de la houle, bois courbés et coquillages XXème siècle.



**The Minimalist Wave**, Alain Bourdon, 2020



**FEE**, piège à poulpe, îles de la société, bambou, corde : fibres végétales, coquille de porcelaine, milieu du 19e siècle.



**Wind Sprite**, Bertha Lum, 1917, estampe, 23,6 x 38,1cm.



**Herminette**, bois sculpté, fibres végétales tressées, écorce, pierre taillée et polie



**In surf he trusts**, Heil Ton John.



**Haapee** ou vivier, Bambou, Tahiti, bois sculpté, fibres végétales, milieu du XXème siècle.



**La vague**, 13 bis, 2019, collage.



**«Bouquier»**, planche avec laquelle on joue au bord de la mer à la manière d'une planchette de surf. Tahiti, bois sculpté, début du XXème siècle.



**Hubris Atë Nemesis**, installation en bois courbé W. Kavanaugh et S. B. Nguyen

Brevet polynésien des métiers d'Art Option Gravure / Option Sculpture	Code	Session 2022	SUJET : « Un podium qui éclabousse »
EPREUVE E.4	Durée: 6 heures	Coefficient 4	Folio 4/9

**Planche ressource n°3 pour analyse graphique annotée:**



Pagaie cérémonielle, bois sculpté et gravé, Tubuai, XIXème siècle, 122,5 x 25 x 10 cm, 433 g.



Parc à poissons de REAO.



*The big wave*, Jean-Michel Othoniel, briques de verre, 2018, 15x6m.



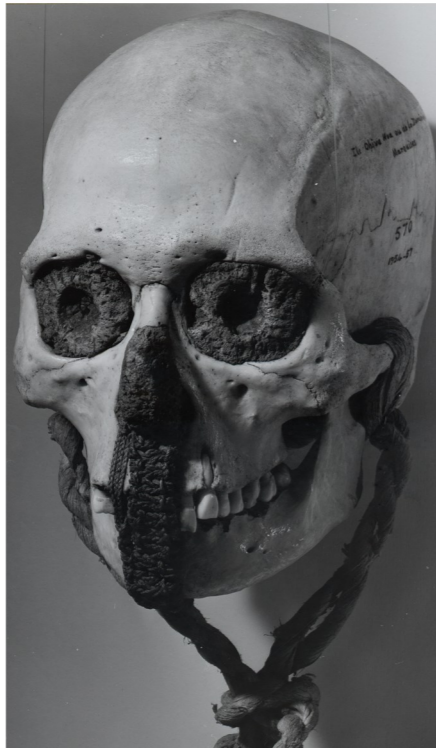
**PŪ TOKA / PŪ TONA**, conque de guerre, Coquillage (*Charonia tritonis*), os humain, cheveux, résine, calebasse, fibres végétales torsadées et tressées, Marquises, XIXème siècle.



Pagaie, bois sculpté et gravé, Marquises, fin du XIXème siècle ou début du XXème siècle, 132 x 17,5 x 10 cm, 1088 g



*La fosse*, Drew Brophy, posca sur toile, 2021.



Crâne, Hiva Oa.



Proue de pirogue, Marquises.



*La vague verte*, Claude Monet, huile sur toile, 1866, 49x65cm.



Photographie, Tim Mc Kenna, Teahupoo.

Brevet polynésien des métiers d'Art Option Gravure / Option Sculpture	Code	Session 2022	SUJET : « Un podium qui éclabousse »
EPREUVE E.4	Durée: 6 heures	Coefficient 4	Folio 5/9

**ANALYSE GRAPHIQUE ANNOTÉE:**

Après avoir observé les différents podiums du folio 3/9 :

**1.1:**Effectuez une analyse comparative graphique annotée des formes, des matières, des couleurs et des compositions proposés de façon à relever/dégager des caractéristiques et des éléments que vous souhaiteriez exploiter pour répondre à la demande.

Brevet polynésien des métiers d'Art Option Gravure / Option Sculpture	Code	Session 2022	SUJET : « Un podium qui éclabousse »
EPREUVE E.4	Durée: 6 heures	Coefficient 4	Folio 6/9

**ANALYSE GRAPHIQUE ANNOTÉE:**

Après avoir observé les documents des folios 4/9 et 5/9:

**1.2:**Effectuez une analyse graphique annotée des formes, des matières, des couleurs et des compositions proposés de façon à relever/dégager des caractéristiques et des éléments que vous souhaiteriez exploiter pour répondre à la demande.

Brevet polynésien des métiers d'Art Option Gravure / Option Sculpture	Code	Session 2022	SUJET : « Un podium qui éclabousse »
EPREUVE E.4	Durée: 6 heures	Coefficient 4	Folio 7/9

**RECHERCHES:**

En vous appuyant de vos planches d'analyses graphiques annotées: (folio 6/9 et folio 7/9)

Réalisez deux propositions différentes de podiums sous forme de croquis rapides en volume complétées d'annotations explicatives en dégagant les formes générales, matières, couleurs, (etc.) nous permettant d'entrevoir votre futur projet potentiel.

**PROPOSITION 1/****PROPOSITION 2/**

Brevet polynésien des métiers d'Art Option Gravure / Option Sculpture	Code	Session 2022	SUJET : « Un podium qui éclabousse »
EPREUVE E.4	Durée: 6 heures	Coefficient 4	Folio 8/9



**RÉALISATION**

- Choisissez maintenant la proposition la plus pertinente au regard de la demande et du cahier des charges qui vous est fourni et réalisez-la avec un angle de vue frontal de manière détaillé et abouti en traduisant les reliefs. Relevez et sélectionnez les parties qui vous semblent pertinentes pour les agrandir et les mettre en valeur autour de votre vue frontale et toujours d'une manière détaillée et aboutie.
- Justifiez et argumentez les choix opérés au travers d'un texte : en quoi répondent-ils à la demande?

**ARGUMENTATION:**.....

.....

.....

.....

.....

.....

.....

.....

.....

.....

<b>Brevet polynésien des métiers d'Art Option Gravure / Option Sculpture</b>	<b>Code</b>	<b>Session 2022</b>	<b>SUJET : « Un podium qui éclabousse »</b>
<b>EPREUVE E.4</b>	<b>Durée: 6 heures</b>	<b>Coefficient 4</b>	<b>Folio 9/9</b>