

CAP

PRÉVENTION, SANTÉ, ENVIRONNEMENT

2021

SUJET

Durée : 1 heure

Coefficient : 1

	Barème
Partie 1	12 points
Partie 2	8 points
Total	20 points

Ce corrigé comporte 9 pages numérotées de 1/9 à 9/9.

2021	CAP Toutes les spécialités			Sujet
PO2106-CAP PSE Id 21N	Prévention, santé, environnement	Coef. : 1	Durée : 1 h 00	1/9

PARTIE 1 sur 12 points

Situation 1

Théophile passe beaucoup de temps à jouer aux jeux vidéo. Il a d'ailleurs créé sa propre chaîne YouTube où il reçoit régulièrement des actualités sur les nouvelles consoles. Théophile décide d'en commander une sur le site www.ctop.com. Il choisit de payer en ligne avec sa carte bancaire pour bénéficier d'une « offre exceptionnelle » et règle la somme de 499,99 €.

Quarante jours plus tard, son colis est enfin arrivé ! Quand, Théophile ouvre le carton, il s'aperçoit que la société lui a envoyé la mauvaise console.

1.1 Identifier les éléments de la situation 1 en complétant le tableau ci-dessous :

Qui ? Qui est la personne concernée ?	
Quoi ? De quel achat s'agit-il ?	
Où ? Où a-t-il effectué cet achat ?	
Comment ? Comment a-t-il payé ?	
Pourquoi ? Pourquoi Théophile est-il contrarié ?	

1.2 Identifier le problème posé dans la situation en cochant la bonne réponse :

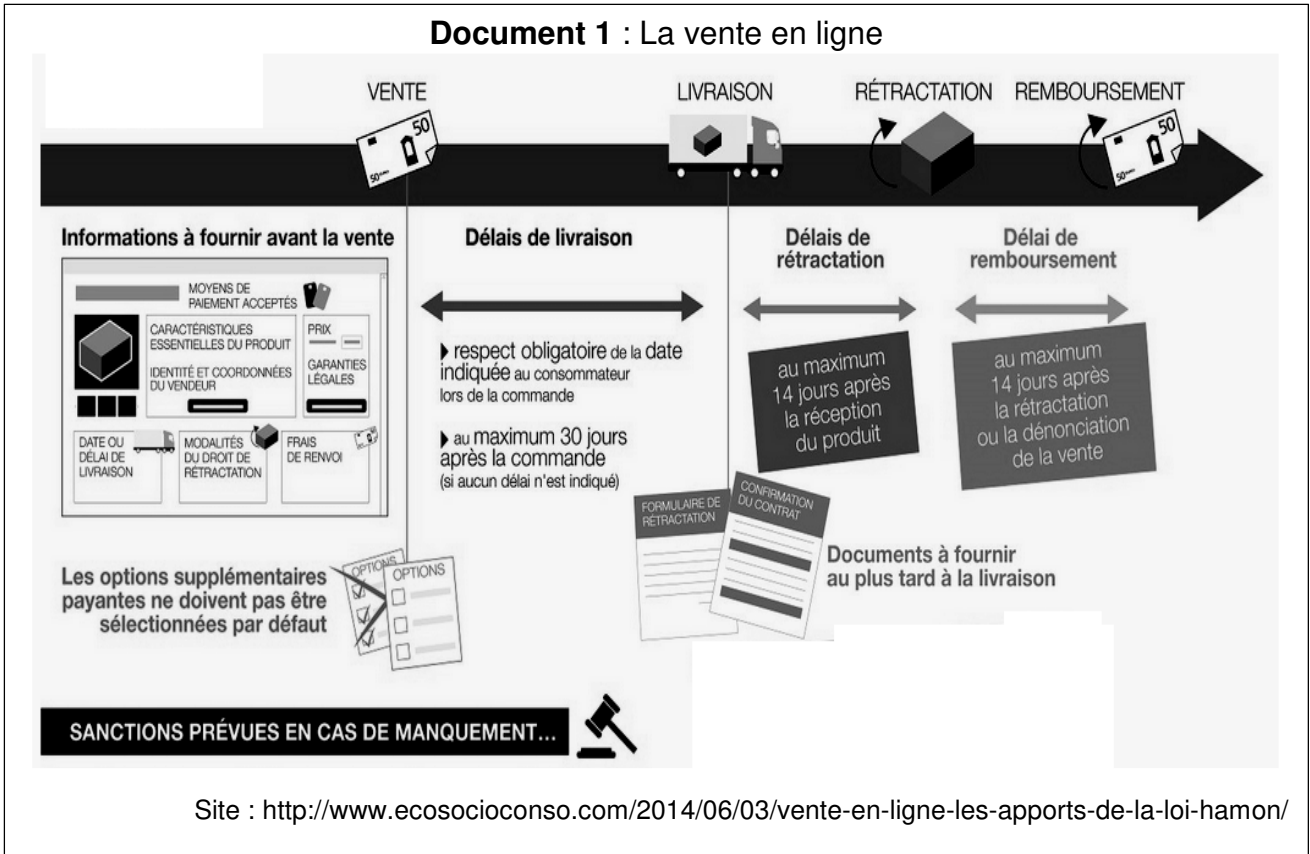
- Comment régler cet achat en ligne ?
- Comment se faire rembourser de cet achat ?
- Comment choisir un nouveau modèle de console ?

1.3 Indiquer, à l'aide de vos connaissances, deux avantages et deux inconvénients du e-commerce pour les consommateurs en complétant le tableau ci-dessous :

Avantages du e-commerce	Inconvénients du e-commerce
-	-
-	-

2021	CAP Toutes les spécialités			Sujet
PO2106-CAP PSE Id 21N	Prévention, santé, environnement	Coef. : 1	Durée : 1 h 00	2/9

Théophile se renseigne sur la réglementation de la vente en ligne car il veut retourner son colis.
 Il se rend compte qu'en plus de l'erreur de modèle, une condition générale de vente n'a pas été respectée



1.4 Identifier en entourant sur le document 1 la condition générale de vente qui n'a pas été respectée dans la situation 1.

1.5 Expliquer ce qu'est le délai de rétractation de 14 jours qui est évoqué dans le document 1 :

.....

.....

.....

2021	CAP Toutes les spécialités			Sujet
PO2106-CAP PSE Id 21N	Prévention, santé, environnement	Coef. : 1	Durée : 1 h 00	3/9

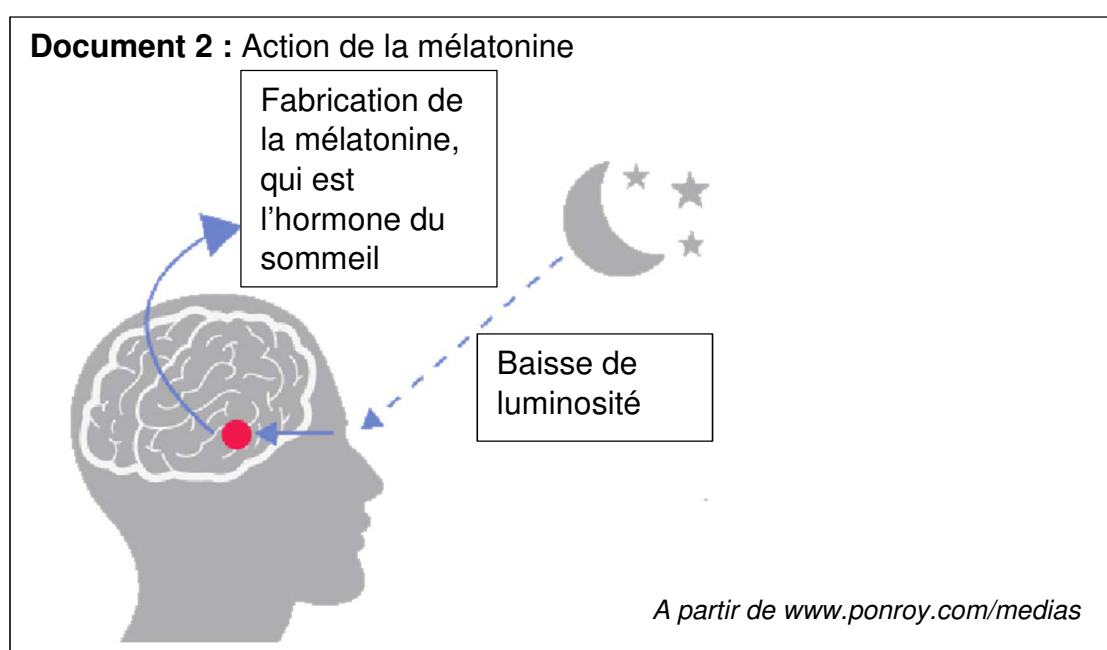
Théophile est déçu de ne pas pouvoir utiliser sa nouvelle console. Mais, il continue à faire des jeux sur sa chaîne YouTube avec son smartphone. Il joue tard le soir et parfois la nuit car il n'arrive pas à s'endormir. Dans la journée, il est très fatigué et devient irritable avec ses amis.

1.6 Indiquer deux effets possibles de son manque de sommeil sur sa vie professionnelle et deux effets sur sa vie sociale en complétant le tableau.

Effets sur sa vie professionnelle	Effets sur sa vie sociale
-	-
-	-

1.7 Choisir en cochant dans la liste ci-dessous, les deux rôles du sommeil mis en cause pour expliquer les effets cités à la question 1-6.

- Production de l'hormone de croissance.
- Récupération physique.
- Récupération nerveuse.
- Production d'anticorps.



2021	CAP Toutes les spécialités			Sujet
PO2106-CAP PSE Id 21N	Prévention, santé, environnement	Coef. : 1	Durée : 1 h 00	4/9

1.8 Justifier à l'aide du document 2 pourquoi il est préférable d'éteindre les écrans (smartphone, tablette...) une heure avant d'aller se coucher.

.....
.....
.....

Une addiction peut être liée à une substance ou un comportement.

1.9 Identifier, en les soulignant, les addictions comportementales dans la liste ci-dessous :

- consommer régulièrement de l'alcool ;
- jouer aux jeux vidéo plus de 2 heures par jour ;
- fumer du tabac ;
- consulter plus de 14 fois par jour les réseaux sociaux ;
- pratiquer de manière excessive un sport.

1.10 Proposer à Théophile trois solutions pour retrouver un sommeil réparateur.

.....
.....
.....
.....
.....
.....

2021	CAP Toutes les spécialités			Sujet
PO2106-CAP PSE Id 21N	Prévention, santé, environnement	Coef. : 1	Durée : 1 h 00	5/9

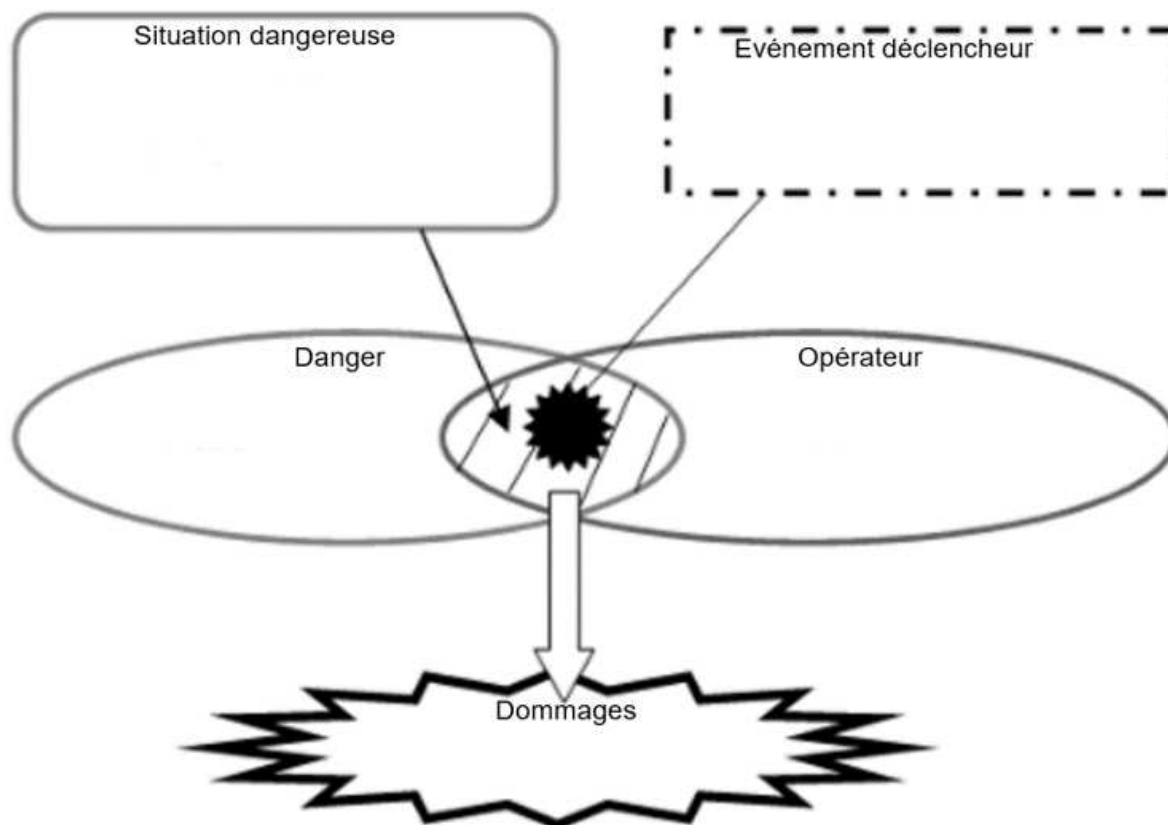
PARTIE 2 sur 8 points

Partie 2.1 sur 5 points

Situation 2

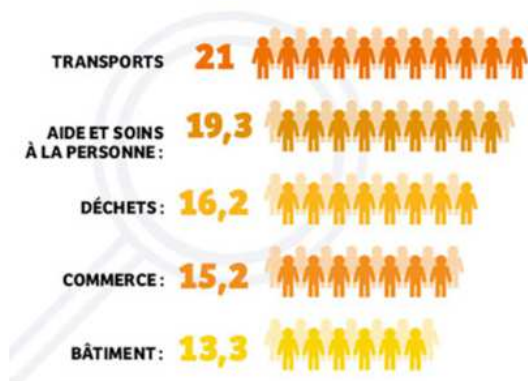
Claire, électricienne, travaille depuis 5 ans dans l'entreprise « Bati'confort » spécialisée dans l'installation des chauffages au sol. Aujourd'hui dans un hôtel, **elle installe un plancher chauffant électrique en travaillant le dos courbé**. Elle fixe les câbles sur le sol, **en adoptant des postures contraignantes** pendant environ **8 heures par jour**. Son activité professionnelle entraîne une sollicitation importante des vertèbres lombaires et de toutes les articulations du corps.

2.1.1 Analyser la situation 2 en complétant le schéma du processus d'apparition d'un dommage (PAD) à l'aide des éléments soulignés dans la situation 2 et de vos connaissances.



2021	CAP Toutes les spécialités			Sujet
PO2106-CAP PSE Id 21N	Prévention, santé, environnement	Coef. : 1	Durée : 1 h 00	6/9

Document 3 : Fréquence selon les secteurs professionnels des accidents de travail et des maladies professionnelles ayant pour motif une lombalgie (pour 1000 salariés)



Source : <https://www.ameli.fr/entreprise/sante-travail/risques/mal-dos/secteurs>, mise à jour le 14/11/19

2.1.2 Indiquer si vous êtes d'accord avec l'affirmation suivante « dans le secteur de travail de Claire les problèmes de lombalgie sont très fréquents ». Justifier la réponse à l'aide du document 3.

.....

.....





.....

2.1.3 Différencier les accidents du travail des maladies professionnelles en les reliant à leurs caractéristiques.

- Résulte d'une exposition lente et prolongée. ■
- Résulte d'une action soudaine entraînant une lésion immédiate. ■ ■ Accident de travail
- Survient pendant le travail, les horaires de travail ou le trajet. ■
- Respecte les critères indiqués dans les des tableaux de la sécurité sociale. ■ ■ Maladie professionnelle
- Est une affection chronique due à une exposition prolongée à un risque. ■

2021	CAP Toutes les spécialités			Sujet
PO2106-CAP PSE Id 21N	Prévention, santé, environnement	Coef. : 1	Durée : 1 h 00	7/9

Document 4 : Les mesures de protection individuelle

<i>Masques anti-pous- sières</i>	<i>Genouillères</i>	<i>Casque anti-bruit</i>	<i>Exosquelette</i>
			

Sources : <https://polesantetravail> – <https://segpacap.fr/securete-epi>

Les lombalgies font parties des troubles musculo-squelettiques (TMS).

2.1.4 Dans le document 4, choisir deux mesures de protection individuelle qui conviendraient pour prévenir les TMS.

.....

.....

Le code du travail précise le cadre réglementaire de la santé et la sécurité au travail.

2.1.5 Repérer précisément dans le document 5 :

- un droit du salarié en l'entourant ;
- une obligation de l'employeur en le soulignant.

Document 5 : L'obligation de sécurité de l'employeur

L'employeur est tenu par la loi de prendre toutes les mesures nécessaires pour assurer la sécurité et protéger la santé physique et mentale de ses salariés (*article L. 4121-1 du Code du travail*). L'employeur ne doit pas seulement diminuer le risque, mais l'empêcher. [...] c'est-à-dire qu'en cas d'accident ou de maladie liée aux conditions de travail, la responsabilité de l'employeur pourra être engagée.

Si le salarié estime que sa situation de travail présente un danger grave et imminent pour sa vie ou sa santé, il peut quitter son poste. C'est ce que l'on appelle le droit de retrait du salarié (*article L. 4131-1 du Code du travail*). Dans un premier temps, le salarié doit alerter son responsable. Ensuite, il attend que l'employeur ait rétabli la situation avant de retourner sur son poste.

Source : <https://www.saisirprudhommes.com/fiches-prudhommes/obligation-de-securite-de-lemployeur>

2021	CAP Toutes les spécialités			Sujet
PO2106-CAP PSE Id 21N	Prévention, santé, environnement	Coef. : 1	Durée : 1 h 00	8/9

Le CSE (comité social et économique) est un acteur de prévention au sein des entreprises.

2.1.6 Identifier, en les cochant, les affirmations qui précisent les missions du CSE.

Affirmations	
Le CSE peut prendre en charge le suivi médical des salariés.	
Le CSE propose des mesures pour prévenir les problèmes de harcèlement au travail.	
Le CSE propose des améliorations des conditions de travail des salariés.	
Le CSE peut sanctionner une entreprise qui ne respecte pas le code du travail.	

Partie 2.2 sur 3 points

Léo travaille comme agent technique dans cet hôtel. Il a chuté d'un escabeau en voulant effectuer des travaux sur les luminaires du plafond. Léo est allongé sur le sol. Il est conscient et se plaint de douleurs au niveau du cou (suspicion de traumatisme du rachis cervical).

2.2.1 Nommer par un verbe d'action à l'infinif, la première action que doit effectuer le SST.

.....

2.2.2 Indiquer la conduite à tenir du SST dans cette situation.

.....
.....

2.2.3 Citer quatre éléments à transmettre lors du message d'alerte.

.....
.....
.....
.....

2.2.4 Indiquer une action complémentaire que doit effectuer le SST.

.....
.....

2021	CAP Toutes les spécialités			Sujet
PO2106-CAP PSE Id 21N	Prévention, santé, environnement	Coef. : 1	Durée : 1 h 00	9/9