

**MINISTERE DE L'EDUCATION
DE L'ENSEIGNEMENT SUPERIEUR ET DE LA RECHERCHE**

DIRECTION DES ENSEIGNEMENTS SECONDAIRES

* * * * *

Département Informatique

ENQUETE DE RENTREE 2006 - 2007

POLYNESIE FRANCAISE



**MINISTERE DE L'EDUCATION
ET DE L'ENSEIGNEMENT SUPERIEUR,**

CHARGE DU PLURILINGUISME ET DE LA PROMOTION DES LANGUES POLYNESEIENNES

DIRECTION DES ENSEIGNEMENTS SECONDAIRES

B.P. 20 673 PAPEETE

Polynésie Française

Tél. : 54.04.00 - Fax. : 43.56.82

E-mail : direction@des.ensec.edu.pf

Site Internet : <http://www.des.pf>

Département Informatique

COORDONNEES DES ETABLISSEMENTS PUBLICS et PRIVES

ETABLISSEMENT	N° IMMATICR.	MELS	TEL.	FAX	B.P.	CODE POSTAL	COMMUNE
COLLEGE D'AFAREAITU	9840201W	direction@clgafar.ensec.edu.pf	55 06 55	55 06 60	6	98728	MAHAREPA
COLLEGE D'ARUE	9840289S	direction@clgarue.ensec.edu.pf	42 57 20	45 23 41	14 138	98701	ARUE
COLLEGE ATUONA - MARQUISES	9840400M	direction@clgatuo.ensec.edu.pf	91 70 70	92 75 52	33	98741	ATUONA
COLLEGE DE BORA BORA	9840024D	direction@clgbora.ensec.edu.pf	60 57 00	67 78 30	151	98730	VAITAPE
COLLEGE HENRI HIRO FAAA	9840233F	direction@clgfaaa.ensec.edu.pf	80 34 00	80 34 05	60 200	98702	FAAA-AERO
COLLEGE DE FAAROA	9840348F	direction@clgfaar.ensec.edu.pf	60 07 60	60 00 42	887	98735	UTUROA
COLLEGE DE HAO	9840360U	direction@clghao.ensec.edu.pf	97 02 99	97 04 51	62	98767	OTEPA
COLLEGE DE HITIAA	9840352K	direction@clghiti.ensec.edu.pf	57 38 38	57 38 39	11 992	98709	MAHINA
COLLEGE DE HUAHINE	9840025E	direction@clghuah.ensec.edu.pf	60 67 20	68 89 22	22	98731	FARE
COLLEGE DE MAHINA	9840252B	direction@clgmahi.ensec.edu.pf	50 87 60	48 36 57	11 995	98709	MAHINA
COLLEGE DE MAKEMO	9840401N	direction@clgmake.ensec.edu.pf	98 03 69	98 02 69	10	98769	POUHEVA
COLLEGE DE MATAURA (TUBUAI)	9840012R	direction@clgmata.ensec.edu.pf	93 23 93	95 05 58	74	98754	TUBUAI
COLLEGE DE MOERAI RURUTU	9840265R	direction@clgruru.ensec.edu.pf	93 03 00	94 06 06	52	98753	MOERAI
COLLEGE DE PAEA	9840290T	direction@clgpaea.ensec.edu.pf	50 06 20	53 11 01	10 392	98711	PAEA
COLLEGE DE PAO PAO	9840011P	direction@clgpaop.ensec.edu.pf	55 00 65	56 25 49	3	98728	MAHAREPA
COLLEGE DE PAPARA	9840022B	direction@clgpapa.ensec.edu.pf	54 80 40	57 33 88	12 006	98712	PAPARA
COLLEGE DE PUNAAUIA	9840340X	direction@clgpuna.ensec.edu.pf	50 26 88	45 32 15	13 022	98717	PUNAAUIA
COLLEGE DE RANGIROA	9840332N	direction@clgrang.ensec.edu.pf	93 13 40	96 05 44	195	98775	AVATORU
COLLEGE DE TAHAA	9840234G	direction@clgtaha.ensec.edu.pf	60 80 00	65 67 08	101	98734	HAAMENE
COLLEGE DE TAIOHAE	9840013S	direction@clgtaio.ensec.edu.pf	92 03 83	92 05 52	17	98742	NUKU HIVA
COLLEGE DE TARAVAO	9840021A	direction@clgtara.ensec.edu.pf	57 11 02	57 27 31	7 005	98719	TARAVAO
COLLEGE DE TAUNOA	9840392D	direction@clgtaun.ensec.edu.pf	54 51 51	54 51 54	51 605	98716	PIRAE
COLLEGE DE TIPAERUI	9840338V	direction@clgtipa.ensec.edu.pf	50 96 50	45 22 79	4 557	98713	PAPEETE
COLLEGE DE UA POU	9840203Y	direction@clguapo.ensec.edu.pf	92 53 83	92 51 78	9	98745	HAKAHAU
COLLEGE DE TAAONE	9840208D	direction@clgtaao.ensec.edu.pf	50 16 00	45 29 68	5 154	98716	PIRAE
LYCEE TECHNIQUE HOTELIER	9840268U	direction@lychote.ensec.edu.pf	50 45 50	50 45 51	13 000	98717	MOANA NUI
LYCEE D'UTUROA	9840001D	direction@lycutur.ensec.edu.pf	60 06 30	60 06 28	2	98735	UTUROA
LYCEE PAUL GAUGUIN	9840002E	direction@lyclpg.ensec.edu.pf	54 00 54	43 73 80	126	98713	PAPEETE
LYCEE POLYVALENT DE PAPARA	9840398K	direction@lycpapa.ensec.edu.pf	54 76 50	54 76 54	120 001	98712	PAPARA
LYCEE POLYVALENT DE TARAVAO	9840339W	direction@lyctara.ensec.edu.pf	54 71 71	57 00 47	7 014	98719	TARAVAO
LYCEE POLYVALENT DU TAAONE	9840023C	direction@lyctaao.ensec.edu.pf	54 26 00	42 06 21	5 694	98716	PIRAE
LYCEE PROF. DE MAHINA	9840341Y	direction@lprmahi.ensec.edu.pf	50 12 50	48 24 97	11 983	98709	MAHINA
LYCEE PROF. D'UTUROA	9840166H	direction@lprutur.ensec.edu.pf	60 02 22	66 27 02	46	98735	UTUROA
LYCEE PROF. FAAA	9840267T	direction@lprfaaa.ensec.edu.pf	80 32 00	80 32 01	6 001	98702	FAAA
LYCEE TERTIAIRE DE PIRAE	9840407V	direction@lycpira.ensec.edu.pf	54 92 29	54 92 28	51 131	98716	PIRAE

COORDONNEES DES ETABLISSEMENTS PUBLICS et PRIVES

NOM DES ETABLISSEMENTS	N° IMMATRIC.	MELS	TEL.	FAX	B.P.	CODE POSTAL	COMMUNE
<u>DIRECTION ENSEIG. CATHOLIQUE</u>			54 84 00	54 84 09	105	98713	PAPEETE
COLLEGE LA MENNAIS	9840017W	diretab@clm.ddec.edu.pf	47 14 00	50 54 09	123	98713	PAPEETE
COLLEGE A.M. JAVOUHEY PPT	9840014T	diretab@amj.ddec.edu.pf	54 42 54	54 42 60	112	98713	PAPEETE
LYCEE ST JOSEPH OUTUMAORO	9840160B	secdir@lpjo.ddec.edu.pf	54 13 10	42 88 27	13 025	98717	PUNAAUIA
- Annexe de PIRAE	9840160B	secdir@lpjm.ddec.edu.pf	54 86 60	42 47 63			
- CED MAKEMO	9840160B		98 02 31	98 02 28			
- CED RIKITEA	9840160B		92 06 67	92 06 67			
- CED TAIOHAE	9840160B		97 82 89	97 83 92			
COLLEGE NOTRE DAME DES ANGES	9840016V	diretab@nda.ddec.edu.pf	80 08 00	83 55 34	6 003	98702	FAAA
COLLEGE SACRE CŒUR TARAVALO	9840161C	diretab@sct.ddec.edu.pf	57 10 87	57 77 06	7 001	98719	TARAVALO
COLLEGE A.M. JAVOUHEY UTUROA	9840015U	nelly@mail.escape.pf	60 06 06	66 11 52	37	98735	UTUROA
COLLEGE STE ANNE ATUONA	9840020Z	cesa@mail.escape.pf	91 70 07	92 75 81	6	98741	ATUONA
<u>DIRECTION ENSEIG. PROTESTANT</u>			45 28 29	42 09 31	49	98713	PAPEETE
COLLEGE POMARE IV	9840018X	Dirpom@sg.dep.edu.pf	50 47 50	45 26 95	49	98713	PAPEETE
PROTESTANT TUTEAO A VAIHO	9840019Y	clarisseCHE@etpu.dep.pf	66 31 53	66 11 25	8	98735	UTUROA
LYCEE SAMUEL RAAPOTO	9840394F	lsl@lsl.dep.edu.pf	50 21 50	58 47 83	49	98713	PAPEETE
<u>DIRECTION ENSEIG. ADVENTISTE</u>			42 55 66	45 14 27	95	98713	PAPEETE
COLLEGE TIARAMA	9840251A	diretab@cadv.dea.edu.pf	54 17 00	54 17 01	95	98713	PAPEETE

GOD MANIHI annexe du COLLEGE DE RANGIROA

GOD RAIVAVAE annexe du COLLEGE DE MATAURA

GOD MAUPITI annexe du LYCEE D'UTUROA

SOMMAIRE	PAGES
I - <u>RECAPITULATIF</u>	1
STRUCTURES PEDAGOGIQUES PUBLIC	3
STRUCTURES PEDAGOGIQUES PRIVE	5
STRUCTURES PEDAGOGIQUES PUBLIC + PRIVE	7
EFFECTIFS ET DIVISIONS DES ETABLISSEMENTS PUBLICS	9, 10, 11
EFFECTIFS ET DIVISIONS DES ETABLISSEMENTS PRIVES	12, 13
TAILLES DES CLASSES : SIXIEME - TERMINALE	14, 15, 16, 17, 18, 19
ANALYSE DE CROISSANCE SUR 5 ANS	20, 21, 22
REPARTITION DES ELEVES PAR CATEGORIE	23, 24, 25
REPARTITION DES EFFECTIFS PAR ARCHIPEL	26, 27
II - <u>PREMIER CYCLE</u> : (sans SES ni CETAD)	29
GARCONS ET FILLES	30, 31
MONTANTS ET DOUBLANTS	32, 33
LANGUES VIVANTES	34, 35
LATIN	37
III - <u>CETAD ET SES</u> :	39
CETAD : EFFECTIFS ET DIVISIONS	40
SES : EFFECTIFS ET DIVISIONS	41
IV - <u>SECOND CYCLE LONG</u> :	43
GARCONS ET FILLES	45
MONTANTS ET DOUBLANTS	47
STRUCTURES EN LYCEES PUBLICS	48
STRUCTURES EN LYCEES PRIVES	49
OPTIONS EN CLASSE DE SECONDE	50, 51
EFFECTIFS ET DIVISIONS : POST-BAC	53
V - <u>SECOND CYCLE COURT</u> :	55
GARCONS ET FILLES	56, 57, 58, 59
CAP : EFFECTIFS ET DIVISIONS PAR SPECIALITE	61
BEP : EFFECTIFS ET DIVISIONS PAR SPECIALITE	62, 63, 64, 65
MC : EFFECTIFS ET DIVISIONS PAR SPECIALITE	66, 67
BAC PRO : EFFECTIFS ET DIVISIONS PAR SPECIALITE	69, 70
CAP / BEP / BACPRO : REPARTION	71, 72, 73
RAPPORTS : EFF. TERMINALES BEP N-1 (2005) / EFF. 1ère ANNEE BACPRO (2006)	75

I - RECAPITULATIF

STRUCTURES PEDAGOGIQUES **PUBLIC**

STRUCTURES PEDAGOGIQUES **PRIVE**

STRUCTURES PEDAGOGIQUES **PUBLIC + PRIVE**

EFFECTIFS ET DIVISIONS DES ETABLISSEMENTS **PUBLICS**

EFFECTIFS ET DIVISIONS DES ETABLISSEMENTS **PRIVES**

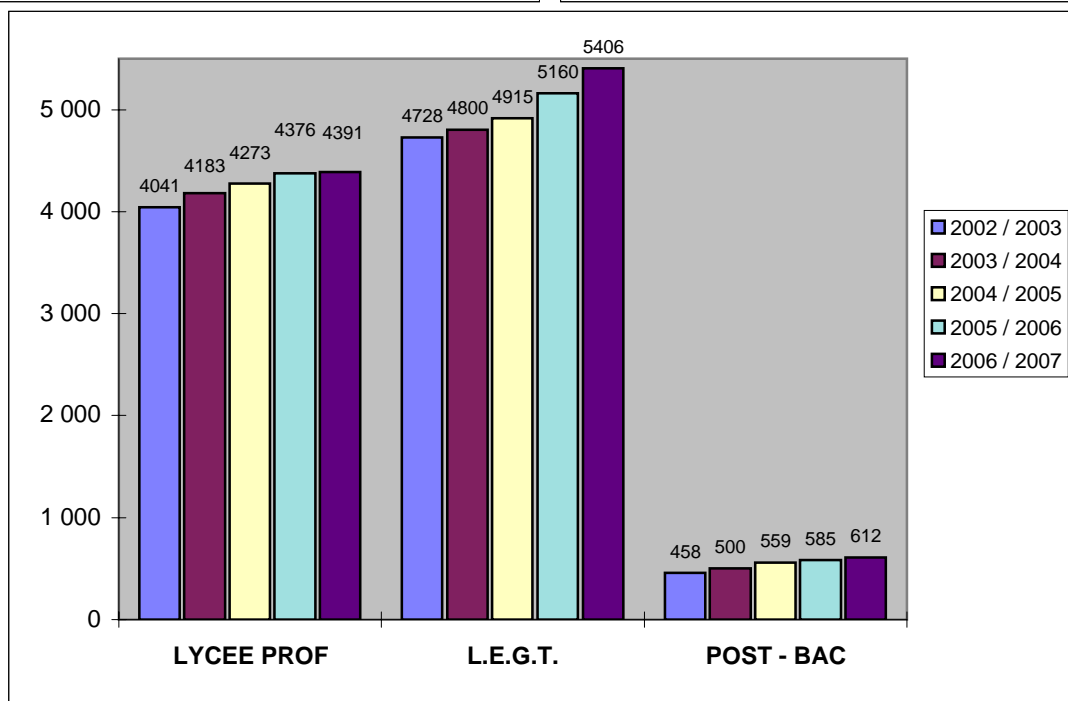
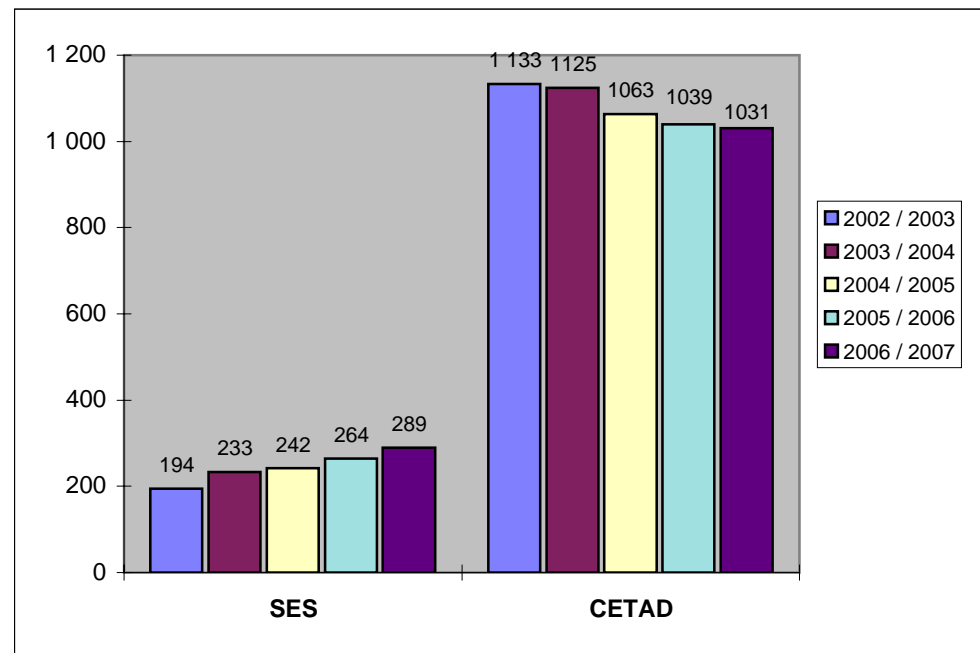
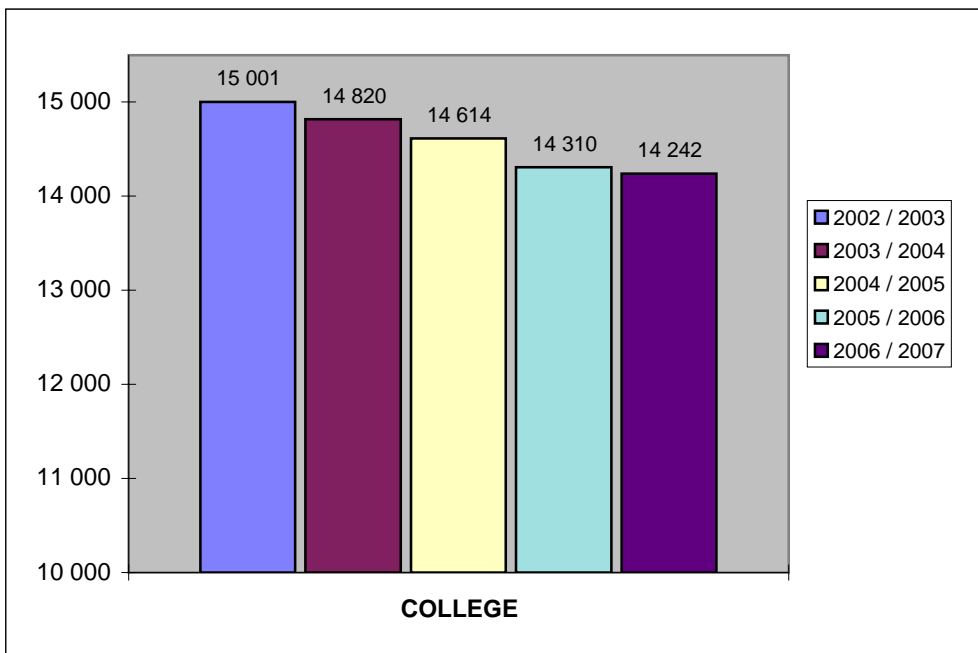
TAILLES DES CLASSES : **SIXIEME - TERMINALE**

ANALYSE DE CROISSANCE SUR 5 ANS

REPARTITION DES ELEVES **PAR CATEGORIE**

REPARTITION DES EFFECTIFS **PAR ARCHIPEL**

STRUCTURES PEDAGOGIQUES SUR 5 ANS - Etab. PUBLICS -



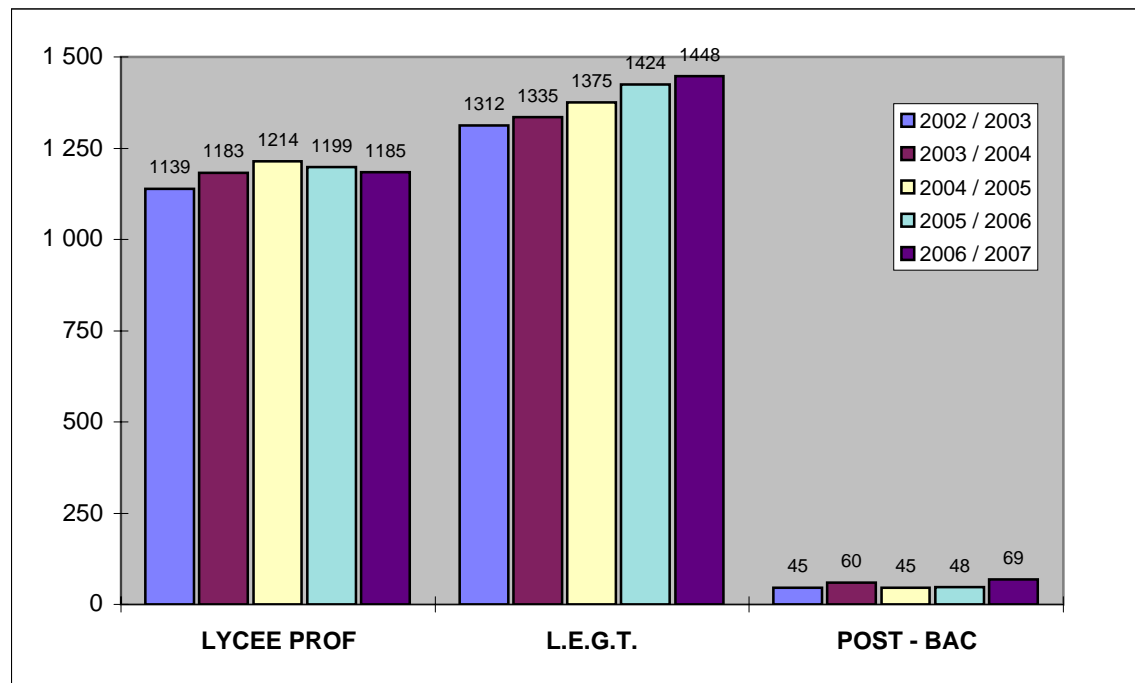
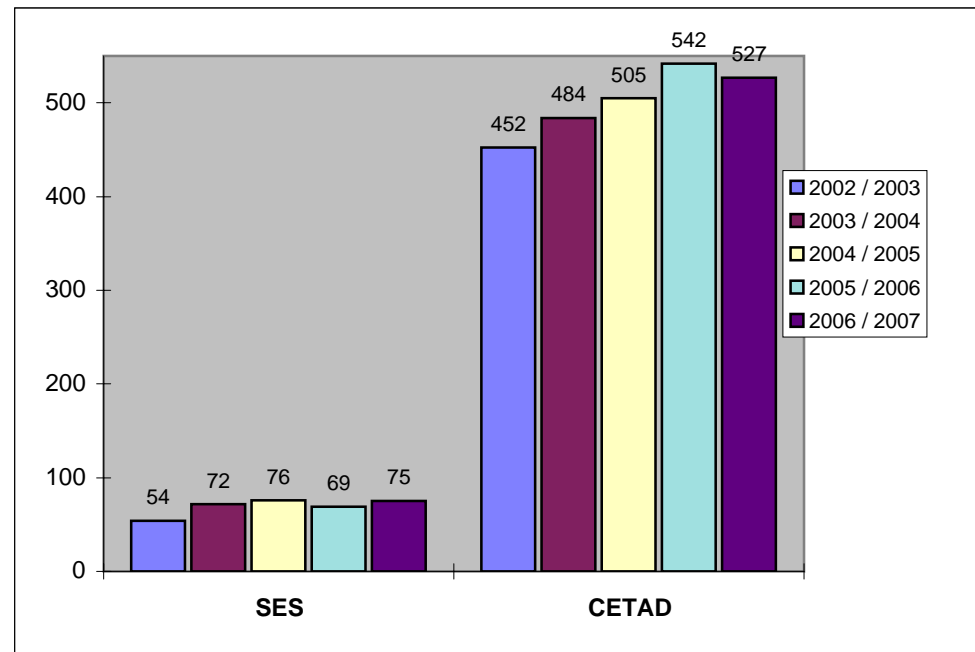
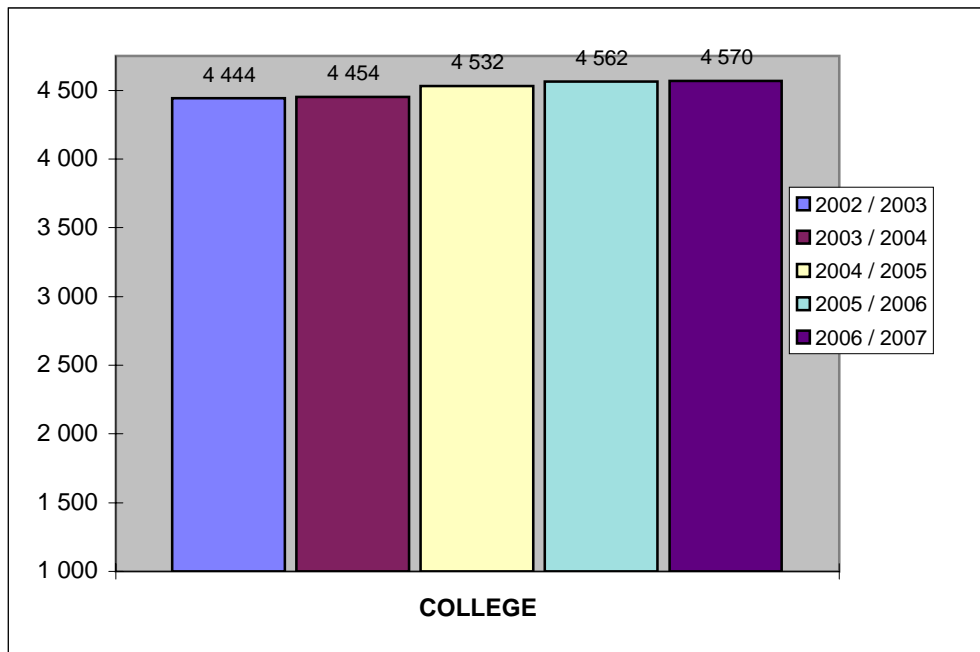
La croissance antérieure des effectifs, stoppée au niveau du collège dès la rentrée 2002, laisse place à une décroissance régulière depuis la rentrée 2003 (hors SES SEGPA).
 Les lycées (LP et LEGT) voient leur population croître significativement sur cinq années consécutives;
 Le post-bac gagne 154 élèves sur 5 ans.

RECAPITULATIF DES STRUCTURES PEDAGOGIQUES

Etablissements publics

ETABLISSEMENTS PUBLICS de POLYNESIE FRANCAISE	COLLEGE		SES		CETAD		LYCEE PROF.		L.E.G.T & 2nde coll.		POST - BAC		TOTAL		RAPPEL	VAR
	EFF	DIV	EFF	DIV	EFF	DIV	EFF	DIV	EFF	DIV	EFF	DIV	EFF	DIV	EFF	EFF
COLLEGE D'AFAREAITU	587	24			64	3							651	27,0	622	29
COLLEGE D'ARUE	563	23											563	23,0	621	-58
COLLEGE DE ATUONA	81	4			49	3							130	7,0	143	-13
COLLEGE DE BORA BORA	552	24			109	6							661	30,0	635	26
COLLEGE HENRI HIRO FAAA	1 000	46											1 000	46,0	1 054	-54
COLLEGE DE FAAROA	237	10			14	1							251	11,0	235	16
COLLEGE DE FARE	511	22							22	1			533	23,0	523	10
COLLEGE DE HAO	281	13			68	3							349	16,0	400	-51
COLLEGE DE HITIAA	288	12			28	2							316	14,0	267	49
COLLEGE DE MAHINA	926	40											926	40,0	961	-35
COLLEGE DE MAKEMO	173	8											173	8,0	172	1
COLLEGE DE MATAURA	268	12			70	3			19	1			357	16,0	372	-15
GOD DE RAIVAVAE	44	2											44	2,0	45	-1
COLLEGE DE MOERAI	220	10			22	2							242	12,0	242	0
COLLEGE DE PAEA	776	30											776	30,0	775	1
COLLEGE DE PAOPAO	432	18			77	4			26	1			535	23,0	541	-6
COLLEGE DE PAPARA	1 055	39			120	6							1 175	45,0	1 147	28
COLLEGE DE PUNAAUIA	1 184	45	130	8									1 314	53,0	1 242	72
COLLEGE DE RANGIROA	308	15			89	5							397	20,0	435	-38
GOD DE MANIHI	76	4											76	4,0	76	0
COLLEGE DE TAAONE	854	32											854	32,0	806	48
COLLEGE DE TAIOHAE	219	10			88	5			18	1			325	16,0	324	1
COLLEGE DE TARAVAO	1 096	45	57	4									1 153	49,0	1 244	-91
COLLEGE DE TAUNOA	361	16	102	7									463	23,0	504	-41
COLLEGE DE TIPAERUI	1 005	40											1 005	40,0	1 015	-10
COLLEGE DE UPORU	365	16			49	2							414	18,0	376	38
COLLEGE TERRE DES HOMMES	154	7			74	3							228	10,0	238	-10
LYCEE DES ILES SOUS LE VENT	509	20							581	21			1 090	41,0	1 061	29
GOD DE MAUPITI	70	4											70	4,0	68	2
LYCEE D'ATUONA MARQUISES							28	2					28	2,0	32	-4
LYCEE PAUL GAUGUIN									1 495	48	46	2	1 541	50,0	1 528	13
LYCEE POLYVALENT DE PAPARA							361	14	623	22			984	36,0	896	88
LYCEE POLYVALENT DE TAAONE							332	15	1 016	34	126	6	1 474	55,0	1 358	116
LYCEE POLYVALENT DE TAIARAPU					110	6	796	31	701	24	56	2	1 663	63,0	1 513	150
LYCEE PROFESSIONNEL DE FAAA							1 095	42					1 095	42,0	1 117	-22
LYCEE PROFESSIONNEL DE MAHINA							689	26					689	26,0	690	-1
LYCEE PROFESSIONNEL D'UTUROA	47	2					469	18					516	20,0	537	-21
LYCEE HOTELIER DE TAHITI							413	19	117	5	84	4	614	28,0	613	1
LYCEE TERTIAIRE DE PIRAE							208	8	788	25	300	14	1 296	47,0	1 306	-10
TOTAL 2006/2007	14 242	593,0	289	19,0	1 031	54,0	4 391	175,0	5 406	183,0	612	28,0	25 971	1052,0	25 734	237
RAPPEL 2005/2006	14 310	593	264	17	1 039	53	4 376	171	5 160	182	585	28	25 734	1044,0		
VARIATION	-68	0	25	2	-8	1	15	4	246	1	27	0	237	8,0		

STRUCTURES PEDAGOGIQUES SUR 5 ANS - Etab. PRIVES -



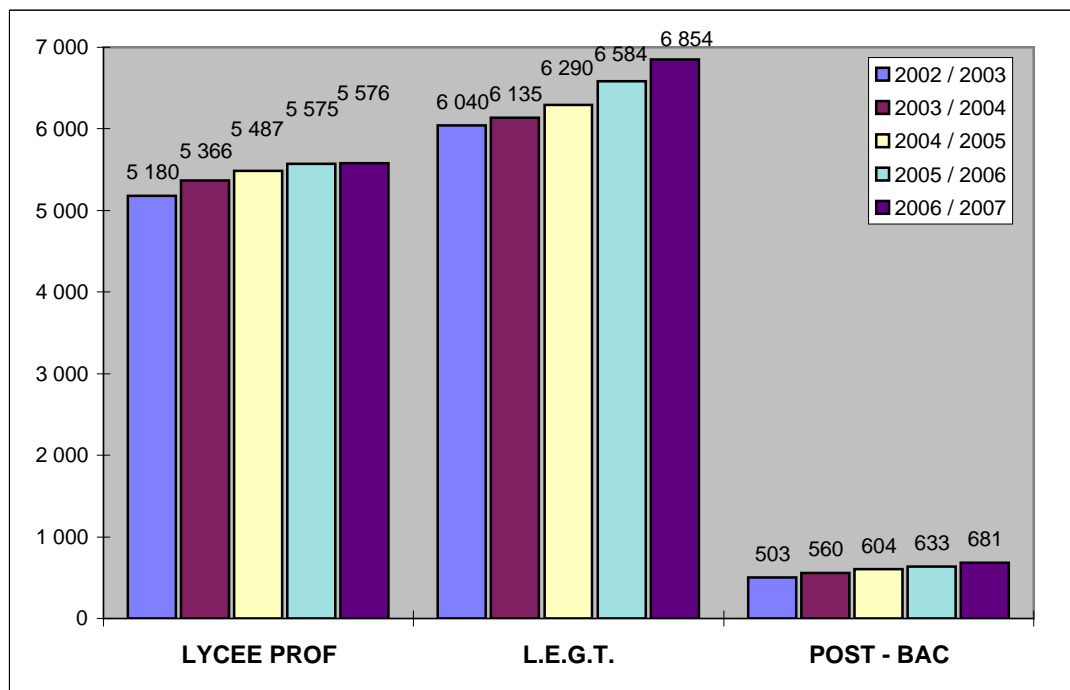
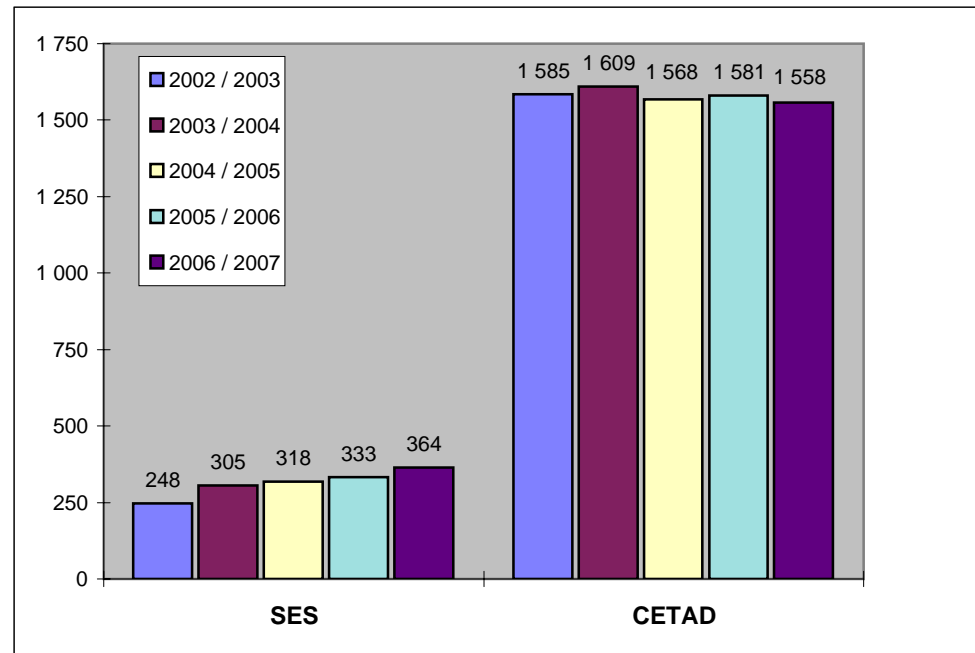
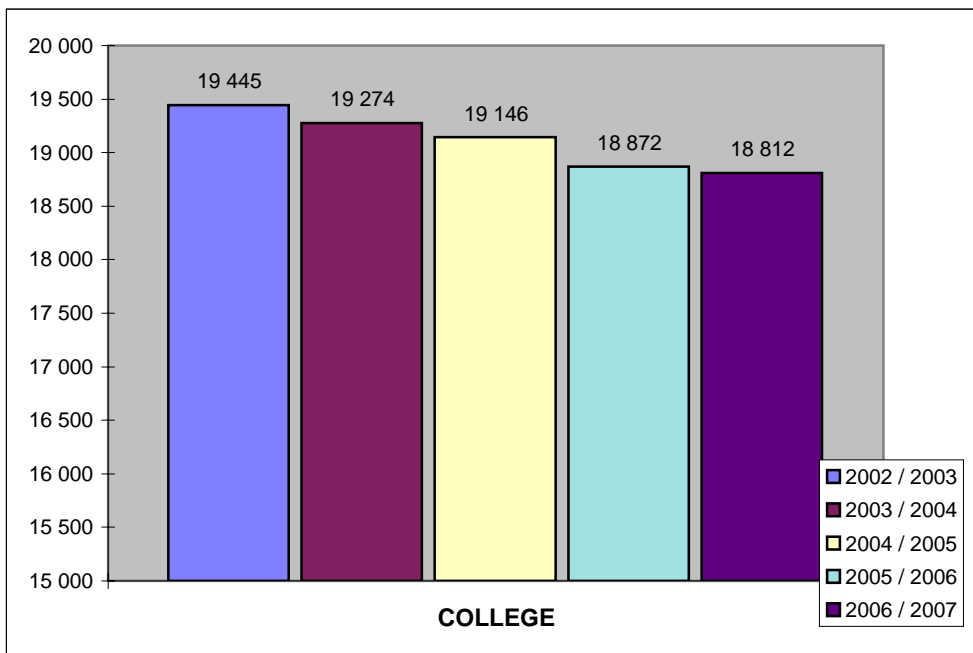
L'augmentation des effectifs se poursuit en LEGT et en LP.
 Les effectifs croissent à nouveau très légèrement au collège.
 Le post-bac reste au niveau de la rentrée 2003.

RECAPITULATIF DES STRUCTURES PEDAGOGIQUES

Etablissements privés

ETABLISSEMENTS PRIVES de POLYNESIE FRANCAISE	COLLEGE		SES		CETAD		LYCEE PROF.		L.E.G.T & 2nde coll.		POST - BAC		TOTAL		TOTAL		VAR
	EFF	DIV	EFF	DIV	EFF	DIV	EFF	DIV	EFF	DIV	EFF	DIV	EFF	DIV	EFF	DIV	EFF
COLLEGE A-M JAVOUHEY (PPT)	719	30											719	30,0	720	30,0	-1
COLLEGE A-M JAVOUHEY (UTUROA)	240	12											240	12,0	228	12,0	12
COLLEGE ADVENTISTE TIARAMA	157	5											157	5,0	152	4,0	5
COLLEGE DU SACRE-COEUR	652	23			79	3							731	26,0	722	26,0	9
COLLEGE NOTRE DAME DES ANGES	610	22											610	22,0	608	22,0	2
COLLEGE SAINTE ANNE	251	13											251	13,0	254	13,0	-3
PROTESTANT TUTEAO A VAIHO					77	5	93	6					170	11,0	196	12,0	-26
LYCEE PROFESSIONNEL ST JOSEPH					190	9	750	33					940	42,0	946	42,0	-6
<i>LP. ST JOSEPH - CED MAKEMO</i>					75	4	20	2					95	6,0	98	6,0	-3
<i>LP. ST JOSEPH - CED RIKITEA</i>					85	5							85	5,0	81	4,0	4
<i>LP. ST JOSEPH - CED TAIOHAE</i>					21	3							21	3,0	28	3,0	-7
LYCEE SAMUEL RAAPOTO							322	12	472	15	20	1	814	28,0	779	28,0	35
LYCEE-COLLEGE LA MENNAIS	1 142	41	75	4					976	33	49	3	2 242	81,0	2 234	81,0	8
LYCEE-COLLEGE POMARE IV	799	29											799	29,0	798	29,0	1
TOTAL 2006/2007	4 570	175	75	4	527	29	1 185	53	1 448	48	69	4	7 874	313,0	7 844	312,0	30
RAPPEL 2005/2006	4 562	174	69	4	542	28	1 199	55	1 424	48	48	3	7 844	312,0			
VARIATION	8	1	6	0	-15	1	-14	-2	24	0	21	1	30	1,0			

STRUCTURES PEDAGOGIQUES SUR 5 ANS - Etab. PUBLICS + PRIVES -



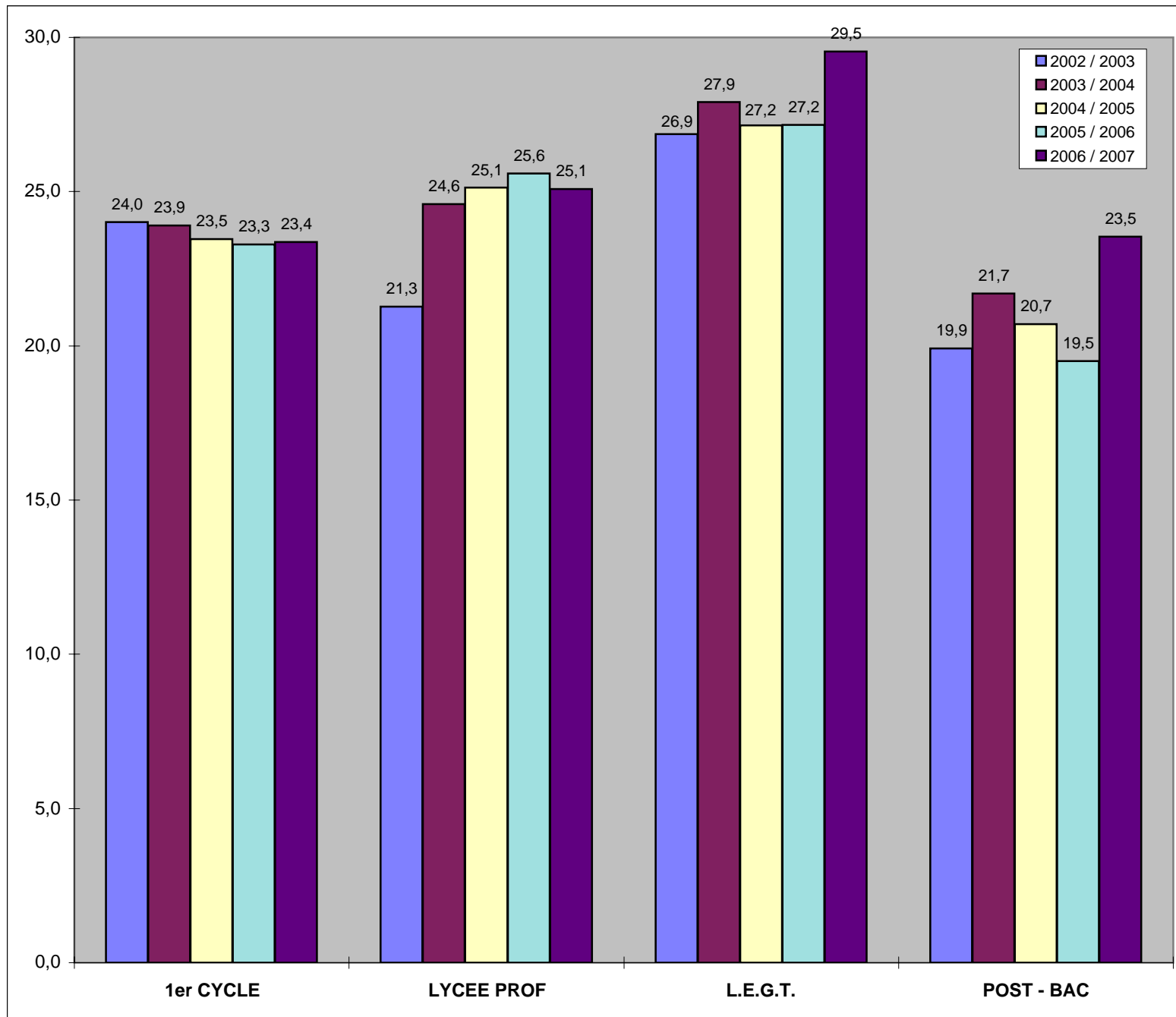
La progression des effectifs concerne tous les types d'établissements du second degré, les collèges et Cetaid publics exceptés.

RECAPITULATIF DES STRUCTURES PEDAGOGIQUES

Etablissements publics et privés

ETABLISSEMENTS PUBLICS & PRIVES	COLLEGE		SES		CETAD		LYCEE PROF.		L.E.G.T & 2nde coll.		POST - BAC		TOTAL	
	EFF	DIV	EFF	DIV	EFF	DIV	EFF	DIV	EFF	DIV	EFF	DIV	EFF	DIV
TOTAL 2006/2007	18 812	768,0	364	23,0	1 558	83,0	5 576	228,0	6 854	231,0	681	32,0	33 845	1 365,0
RAPPEL 2005 / 2006	18 872	767,0	333	20,0	1 581	80,0	5 575	267,0	6 584	238,0	633	33,0	33 578	1 405,0
VARIATION	-60	1,0	31	3,0	-23	3,0	1	-39,0	270	-7,0	48	-1,0	267	-40,0
RAPPEL 2004 / 2005	19 146	780,0	318	20,0	1 568	81,0	5 487	223,0	6 290	229,0	604	30,0	33 413	1 363,0
VARIATION	-274	-13,0	15	0,0	13	-1,0	88	44,0	294	9,0	29	3,0	165	42,0
RAPPEL 2003 / 2004	19 274	778,0	305	19,0	1 609	78,0	5 366	219,5	6 135	219,0	560	27,0	33 249	1 340,5
VARIATION	-128	2,0	13	1,0	-41	3,0	121	3,5	155	10,0	44	3,0	164	22,5
RAPPEL 2002 / 2003	19 445	785,0	248	16,0	1 585	82,0	5 180	207,5	6 040	223,0	503	26,0	33 001	1 339,5
VARIATION	-171	-7,0	57	3,0	24	-4,0	186	12,0	95	-4,0	57	1,0	248	1,0
RAPPEL 2001 / 2002	19 496	769,0	256	19,0	1 484	78,0	4 961	226,0	5 847	211,0	480	27,0	32 524	1 330,0
VARIATION	-51	16,0	-8	-3,0	101	4,0	219	-18,5	193	12,0	23	-1,0	477	9,5
RAPPEL 2000 / 2001	19 061	760,0	241	16,0	1 512	74,0	4 774	181,0	5 631	194,0	490	22,5	31 709	1 247,5
VARIATION	435	9,0	15	3,0	-28	4,0	187	45,0	216	17,0	-10	4,5	815	82,5
RAPPEL 1999 / 2000	18 859	750,0	248	16,0	1 433	68,0	4 698	177,0	5 362	189,0	479	23,0	31 079	1 223,0
VARIATION	202	10,0	-7	0,0	79	6,0	76	4,0	269	5,0	11	-0,5	630	24,5
RAPPEL 1998 / 1999	18 630	735,0	244	15,0	1 307	60,5	4 669	180,0	5 188	180,0	474	24,0	30 512	1 194,5
VARIATION	229	15,0	4	1,0	126	7,5	29	-3,0	174	9,0	5	-1,0	567	28,5
RAPPEL 1997 / 1998	18 290	718,0	227	14,0	1 149	66,0	4 565	177,5	4 932	174,0	371	19,5	29 534	1 169,0
VARIATION	340	17,0	17	1,0	158	-5,5	104	2,5	256	6,0	103	4,5	978	25,5
RAPPEL 1996 / 1997	17 711	700,0	218	14,0	1 096	65,0	4 191	164,0	4 897	175,0	325	18,0	28 438	1 136,0
VARIATION	579	18,0	9	0,0	53	1,0	374	13,5	35	-1,0	46	1,5	1 096	33,0

EVOLUTION DU TAUX (E/D) SUR 5 ANS - Etab. PUBLICS -



Le collège

Baisse sensible des effectifs en 6ème pour la 4ème année consécutive

102 de moins que l'an dernier

Remontée en 5ème

30 de moins qu'à la dernière rentrée

Baisse des effectifs en 3ème (- 81)

La baisse des effectifs dans le premier cycle de collège et en particulier en 5ème est liée à la baisse démographique fortement perceptible dans le premier degré.

Il s'agit d'une évolution de tendance lourde de conséquences.



EFFECTIFS ET DIVISIONS : COLLEGE - S.E.S - CETAD

Etablissements publics

ETABLISSEMENTS PUBLICS	6°			5°			4°+ 4°SOUTIEN			3°+3°INSERTION			4° TECHNO			3° TECHNO			CETAD			SES			TOTAL COLLEGE			
	EFF	DIV	E/D	EFF	DIV	E/D	EFF	DIV	E/D	EFF	DIV	E/D	EFF	DIV	E/D	EFF	DIV	E/D	EFF	DIV	E/D	EFF	DIV	E/D	EFF	DIV	E/D	
COLLEGE D'AFAREAITU	200	8	25,0	140	6	23,3	97	4	24,3	105	4	26,3	24	1	24,0	21	1	21,0	64	3	21,3				651	27	24,1	
COLLEGE D'ARUE	136	6	22,7	152	6	25,3	98	4	24,5	130	5	26,0	24	1	24,0	23	1	23,0							563	23	24,5	
COLLEGE DE ATUONA	21	1	21,0	22	1	22,0	18	1	18,0	20	1	20,0							49	3	16,3				130	7	18,6	
COLLEGE DE BORA BORA	186	8	23,3	178	7	25,4	77	4	19,3	66	3	22,0	23	1	23,0	22	1	22,0	109	6	18,2				661	30	22,0	
COLLEGE HENRI HIRO FAAA	213	11	19,4	282	13	21,7	230	10	23,0	231	10	23,1	20	1	20,0	24	1	24,0							1000	46	21,7	
COLLEGE DE FAAROA	78	3	26,0	67	3	22,3	41	2	20,5	51	2	25,5							14	1	14,0				251	11	22,8	
COLLEGE DE FARE	167	7	23,9	116	5	23,2	88	4	22,0	91	4	22,8	24	1	24,0	25	1	25,0							511	22	23,2	
COLLEGE DE HAO	93	4	23,3	81	4	20,3	60	3	20,0	47	2	23,5							68	3	22,7				349	16	21,8	
COLLEGE DE HITIAA	88	4	22,0	75	3	25,0	68	3	22,7	57	2	28,5							28	2	14,0				316	14	22,6	
COLLEGE DE MAHINA	253	11	23,0	238	10	23,8	195	8	24,4	196	9	21,8	23	1	23,0	21	1	21,0							926	40	23,2	
COLLEGE DE MAKEMO	47	2	23,5	48	2	24,0	41	2	20,5	37	2	18,5													173	8	21,6	
COLLEGE DE MATAURA	64	3	21,3	73	3	24,3	61	3	20,3	70	3	23,3							70	3	23,3				338	15	22,5	
GOD DE RAIVAVAE	23	1	23,0	21	1	21,0																			44	2	22,0	
COLLEGE DE MOERAI	74	3	24,7	43	2	21,5	42	2	21,0	61	3	20,3							22	2	11,0				242	12	20,2	
COLLEGE DE PAEA	185	7	26,4	209	8	26,1	188	7	26,9	194	8	24,3													776	30	25,9	
COLLEGE DE PAOPAO	119	5	23,8	123	5	24,6	77	3	25,7	77	3	25,7	18	1	18,0	18	1	18,0	77	4	19,3				509	22	23,1	
COLLEGE DE PAPARA	262	10	26,2	277	10	27,7	240	9	26,7	228	8	28,5	24	1	24,0	24	1	24,0	120	6	20,0				1175	45	26,1	
COLLEGE DE PUNAAUIA	305	12	25,4	302	11	27,5	256	9	28,4	248	9	27,6	36	2	18,0	37	2	18,5				130	8	16,3	1314	53	24,8	
COLLEGE DE RANGIROA	89	4	22,3	77	3	25,7	66	3	22,0	36	2	18,0	18	1	18,0	22	1	22,0	89	5	17,8				397	19	20,9	
GOD DE MANIHI	39	2	19,5	37	2	18,5																			76	4	19,0	
COLLEGE DE TAAONE	239	9	26,6	218	8	27,3	162	6	27,0	183	7	26,1	27	1	27,0	25	1	25,0							854	32	26,7	
COLLEGE DE TAOHAE	81	3	27,0	57	3	19,0	40	2	20,0	41	2	20,5							88	5	17,6				307	15	20,5	
COLLEGE DE TARAVAO	285	12	23,8	282	11	25,6	209	8	26,1	180	8	22,5	71	3	23,7	69	3	23,0				57	4	14,3	1153	49	23,5	
COLLEGE DE TAUNOA	74	4	18,5	96	4	24,0	76	3	25,3	97	4	24,3	18	1	18,0							102	7	14,6	463	23	20,1	
COLLEGE DE TIPAERUI	257	10	25,7	254	10	25,4	210	9	23,3	240	9	26,7	22	1	22,0	22	1	22,0							1005	40	25,1	
COLLEGE DE UPORU	122	5	24,4	104	5	20,8	66	3	22,0	73	3	24,3							49	2	24,5				414	18	23,0	
COLLEGE TERRE DES HOMMES	47	2	23,5	46	2	23,0	24	1	24,0	37	2	18,5							74	3	24,7				228	10	22,8	
COLLEGE DES ILES SOUS LE VENT	122	5	24,4	126	5	25,2	131	5	26,2	130	5	26,0													509	20	25,5	
GOD DE MAUPITI	40	2	20,0	30	2	15,0																			70	4	17,5	
LYCEE POLYVALENT DE PAPARA																												
LYCEE POLYVALENT DE TAAONE																												
LYCEE POLYVALENT DE TAIARAPU																			110	6	18,3				110	6	18,3	
LYCEE PROFESSIONNEL DE FAAA																												
LYCEE PROFESSIONNEL DE MAHINA																												
LYCEE PROFESSIONNEL D'UTUROA													24	1	24,0	23	1	23,0							47	2	23,5	
LYCEE HOTELIER DE TAHITI																												
LYCEE TERTIAIRE DE PIRAE																												
TOTAL 2006/2007	3909	164	23,8	3774	155	24,3	2861	118	24,2	2926	120	24,4	396	18	22,0	376	17	22,1	1031	54	19,1	289	19	15,2	15562	665,0	23,4	

RAPPEL 2005/2006	4009	164	24,4	3746	156	24,0	2842	118	24,1	3007	124	24,3	368	16	23,0	338	15	22,5	1039	57,5	18,1	264	20	13,2	15613	670,5	23,3
VARIATION	-100	0	-0,56	28	-1	0,3	19	0	0,1	-81	-4	0,1	28	2	-1,0	38	2	-0,4	-8	-3,5	1,0	25	-1	2,0	-51	-5,5	0,1

EFFECTIFS ET DIVISIONS : SECOND CYCLE COURT

Etablissements publics

ETABLISSEMENTS PUBLICS	CAP en 3 ans après la classe de 5ème									1CAP2 *			2CAP2			BEP en 2 ans après la classe de 3ème						SOUS - TOTAL		
	4° PREPA *			3° PREPA			Term. CAP			2° PRO			Term. CAP			2° PRO			Term. BEP			EFF	DIV	E/D
	EFF	DIV	E/D	EFF	DIV	E/D	EFF	DIV	E/D	EFF	DIV	E/D	EFF	DIV	E/D	EFF	DIV	E/D	EFF	DIV	E/D			
LYCEE D'ATUONA MARQUISES																16	1	16,0	12	1	12,0	28	2	14,0
LYCEE POLYVALENT DE PAPARA																137	5	27,4	133	5	26,6	270	10	27,0
LYCEE POLYVALENT DE TAAONE										15	1	15,0	8	1	8,0	135	5	27,0	127	6	21,2	285	13	21,9
LYCEE POLYVALENT DE TAIARAPU																323	12	26,9	287	12	23,9	610	24	25,4
LYCEE PROFESSIONNEL DE FAAA				29	1	29,0	26	1	26,0							340	12	28,3	320	12	26,7	715	26	27,5
LYCEE PROFESSIONNEL DE MAHINA										60	2	30,0	54	2	27,0	231	9	25,7	237	9	26,3	582	22	26,5
LYCEE PROFESSIONNEL D'UTUROA				25	1	25,0	21	1	21,0							175	6	29,2	162	6	27,0	383	14	27,4
LYCEE HOTELIER DE TAHITI				37	2	18,5	44	2	22,0	23	1	23,0	17	1	17,0	129	5	25,8	91	4	22,8	341	15	22,7
LYCEE TERTIAIRE DE PIRAE																88	3	29,3	88	3	29,3	176	6	29,3
TOTAL 2006/2007	0	0		91	4	22,8	91	4	22,8	98	4	24,5	79	4	19,8	1 574	58	27,1	1 457	58	25,1	3 390	132	25,7

RAPPEL 2005/2006	92	4	23,0	102	4	25,5	95	4	23,8	90	5	18,0	79	4	19,8	1 536	56	27,4	1 449	55	26,3	3 443	132	26,1
VARIATION	-92	-4		-11	0	-2,8	-4	0	-1,1	8	-1	6,5	0	0	-0,1	38	2	-0,3	8	3	-1,2	-53	0	-0,4

ETABLISSEMENTS PUBLICS	Form. Compl.			BAC PROFESSIONNEL						SOUS - TOTAL		
	M.C. - F.C.I.L.			1° PRO			Term. PRO			EFF	DIV	E/D
	EFF	DIV	E/D	EFF	DIV	E/D	EFF	DIV	E/D			
LYCEE D'ATUONA MARQUISES												
LYCEE POLYVALENT DE PAPARA				47	2	23,5	44	2	22,0	91	4	22,8
LYCEE POLYVALENT DE TAAONE				24	1	24,0	23	1	23,0	47	2	23,5
LYCEE POLYVALENT DE TAIARAPU	18	1	18,0	85	3	28,3	83	3	27,7	186	7	26,6
LYCEE PROFESSIONNEL DE FAAA				196	8	24,5	184	8	23,0	380	16	23,8
LYCEE PROFESSIONNEL DE MAHINA				62	2	31,0	45	2	22,5	107	4	26,8
LYCEE PROFESSIONNEL D'UTUROA				44	2	22,0	42	2	21,0	86	4	21,5
LYCEE HOTELIER DE TAHITI	24	2	12,0	24	1	24,0	24	1	24,0	72	4	18,0
LYCEE TERTIAIRE DE PIRAE				18	1	18,0	14	1	14,0	32	2	16,0
TOTAL 2006/2007	42	3	14,0	500	20	25,0	459	20	23,0	1 001	43	23,3

RAPPEL 2005/2006	56	5	11,2	479	18	26,6	398	16	24,9	933	39	23,9
VARIATION	-14	-2	2,8	21	2	-1,6	61	4	-2,0	68	4	-0,6

Total Lycée Prof.			
EFF	DIV	E/D	
28	2,0	14,0	
361	14,0	25,8	
332	15,0	22,1	
796	31,0	25,7	
1 095	42,0	26,1	
689	26,0	26,5	
469	18,0	26,1	
413	19,0	21,7	
208	8,0	26,0	
TOTAL 2006/2007	4 391	175,0	25,1

RAPPEL 2005/2006	4 376	171	25,6
VARIATION	15	4	-0,51

Les effectifs des lycées professionnels continuent de progresser.

15 élèves de plus en 1 an (+ 252 à la rentrée 2003)

Elle touche particulièrement les classes de 1ère professionnelle (+ 38) et les terminales de bac professionnel (+ 61).

1CAP2 * : 1ère année de CAP en 2 ans (après la classe de 3ème)

4° PREPA * (1CAP3) : 1ère année de CAP en 3 ans (après la classe de 5ème)

EFFECTIFS ET DIVISIONS : LEGT + 2nde Coll , Post-bac

Etablissements publics

ETABLISSEMENTS PUBLICS	SECONDE			PREMIERE			TERMINALE			LEGT & 2nde Coll.		
	EFF	DIV	E/D	EFF	DIV	E/D	EFF	DIV	E/D	EFF	DIV	E/D
COLLEGE DE FARE	22	1	22,0							22	1,0	22,0
COLLEGE DE MATAURA	19	1	19,0							19	1,0	19,0
COLLEGE DE PAOPAO	26	1	26,0							26	1,0	26,0
COLLEGE DE TAIHAE	18	1	18,0							18	1,0	18,0
LYCEE DES ILES SOUS LE VENT	203	7	29,0	200	7	28,6	178	7	25,4	581	21,0	27,7
LYCEE PAUL GAUGUIN	521	16	32,6	524	18	29,1	450	14	32,1	1 495	48,0	31,1
LYCEE POLYVALENT DE PAPARA	247	8	30,9	194	7	27,7	182	7	26,0	623	22,0	28,3
LYCEE POLYVALENT DE TAAONE	375	12	31,3	312	11	28,4	329	11	29,9	1 016	34,0	29,9
LYCEE POLYVALENT DE TAIARAPU	260	9	28,9	205	7	29,3	236	8	29,5	701	24,0	29,2
LYCEE HOTELIER DE TAHITI	31	1	31,0	46	2	23,0	40	2	20,0	117	5,0	23,4
LYCEE TERTIAIRE DE PIRAE	167	5	33,4	282	9	31,3	339	11	30,8	788	25,0	31,5
TOTAL 2006/2007	1 889	62	30,5	1 763	61	28,9	1 754	60	29,2	5 406	183,0	29,5

RAPPEL 2005/2006	1 843	61	30,2	1 638	66	24,8	1 679	63	26,7	5 160	190	27,2
VARIATION	46	1	0,3	125	-5	4,1	75	-3	2,5	246	-7	2,4

BTS			CPGE			POST - BAC			TOTAL LEGT + POST		
EFF	DIV	E/D	EFF	DIV	E/D	EFF	DIV	E/D	EFF	DIV	E/D
									22	1,0	22,0
									19	1,0	19,0
									26	1,0	26,0
									18	1,0	18,0
									581	21,0	27,7
			46	2	23,0	46	2	23,0	1 541	50,0	30,8
									623	22,0	28,3
126	6	21,0				126	6	21,0	1 142	40,0	28,6
56	2	28,0				56	2	28,0	757	26,0	29,1
84	4	21,0				84	4	21,0	201	9,0	22,3
300	12	25,0				300	12	25,0	1 088	37,0	29,4
566	24	23,6	46	2	23	612	26	23,5	6 018	209,0	28,8

545	28	19,5	40	2	20,0	585	30	19,5	5 745	220	26,1
21	-4	4,1	6	0	3,0	27	-4	4,0	273	-11	2,7

Récapitulatif

CYCLES	EFFECTIFS	DIVISIONS	EFF / DIV.
COLLEGE	15 562	666,0	23,37
LYCEE PROF.	4 391	175,0	25,09
LEGT & 2nde Coll.	5 406	183,0	29,54
POST - BAC	612	26,0	23,54
TOTAL 2006/2007	25 971	1 050,0	24,73

RAPPEL 2005/2006	25 734	1 052,0	24,46
VARIATION	237	-2	0,27

Les effectifs des lycées continuent aussi de progresser (5ème année consécutive)

237 élèves de plus que l'an dernier.

La progression est surtout forte en 1ère et Terminale (+ 273 élèves).

Globalement le second degré public progresse cette année (+237 élèves).

La progression quasi nulle l'an dernier.

EFFECTIFS ET DIVISIONS : COLLEGE - S.E.S - CETAD et LYCEE PROF.

Etablissements privés

Collège - SES - CETAD

ETABLISSEMENTS PRIVES	6°			5°			4°+ 4°SOUTIEN			3°+3°INSERTION			4° TECHNO			3° TECHNO			CETAD			SES			TOTAL COLLEGE						
	EFF	DIV	E/D	EFF	DIV	E/D	EFF	DIV	E/D	EFF	DIV	E/D	EFF	DIV	E/D	EFF	DIV	E/D	EFF	DIV	E/D	EFF	DIV	E/D	EFF	DIV	E/D	EFF	DIV	E/D	
COLLEGE A-M JAVOUHEY (PPT)	215	9	23,9	167	7	23,9	143	6	23,8	150	6	25,0	23	1	23,0	21	1	21,0											719	30	24,0
COLLEGE A-M JAVOUHEY (UTUROA)	59	3	19,7	62	3	20,7	60	3	20,0	59	3	19,7																	240	12	20,0
COLLEGE ADVENTISTE TIARAMA	49	2	24,5	34	1	34,0	38	1	38,0	36	1	36,0																157	5	31,4	
COLLEGE DU SACRE-COEUR	174	6	29,0	173	6	28,8	154	6	25,7	151	5	30,2							79	3	26,3							731	26	28,1	
COLLEGE NOTRE DAME DES ANGES	170	6	28,3	164	6	27,3	145	5	29,0	131	5	26,2																610	22	27,7	
COLLEGE SAINTE ANNE	66	4	16,5	67	3	22,3	66	3	22,0	52	3	17,3																251	13	19,3	
LYCEE PROFESSIONNEL ST JOSEPH																			190	9	21,1							190	9	21,1	
LYCEE PROF. ST JOSEPH - MAKEMO																			75	4	18,8							75	4	18,8	
LYCEE PROF. ST JOSEPH - RIKITEA																			85	5	17,0							85	5	17,0	
LYCEE PROF. ST JOSEPH - TAIHAE																			21	3	7,0							21	3	7,0	
PROTESTANT TUTEAO A VAIHO																			77	5	15,4							77	5	15,4	
LYCEE SAMUEL RAAPOTO																															
LYCEE-COLLEGE LA MENNAIS	289	11	26,3	282	10	28,2	270	10	27,0	301	10	30,1														75	4	18,8	1 217	45	27,0
LYCEE-COLLEGE POMARE IV	199	7	28,4	189	7	27,0	207	8	25,9	176	6	29,3				28	1	28,0										799	29	27,6	
TOTAL 2006/2007	1221	48	25,4	1138	43	26,5	1083	42	25,8	1056	39	27,1	23	1	23,0	49	2	24,5	527	29	18,2	75	4	18,8	5 172	208,0	24,9				
RAPPEL 2005/2006	1231	46	26,8	1146	45	25,5	1072	40	26,8	1017	39	26,1	49	2	24,5	47	2	23,5	542	29	18,7	69	4	17,3	5 173	207,0	25,0				
VARIATION	-10	2	-1,3	-8	-2	1,0	11	2	-1,0	39	0	1,0	-26	-1	-1,5	2	0	1,0	-15	0	-0,5	6	0	1,5	-1	1,0	-0,1				

LYCEE PROF.

ETABLISSEMENTS PRIVES	CAP en 3 ans après la classe de 5ème									1CAP2 *			2CAP2			BEP en 2 ans après la classe de 3ème						SOUS - TOTAL				
	4° PREPA			3° PREPA			Term. CAP			2° PRO			Term. CAP			2° PRO			Term. BEP			EFF	DIV	E/D		
	EFF	DIV	E/D	EFF	DIV	E/D	EFF	DIV	E/D	EFF	DIV	E/D	EFF	DIV	E/D	EFF	DIV	E/D	EFF	DIV	E/D	EFF	DIV	E/D	EFF	DIV
PROTESTANT TUTEAO A VAIHO										14	1	14,0	20	1	20,0	37	2	18,5	22	2	11,0	93	6	15,5		
LYCEE PROFESSIONNEL ST JOSEPH										12	1	12,0	9	1	9,0	218	8	27,3	207	8	25,9	446	18	24,8		
LYCEE PROF. ST JOSEPH - MAKEMO															12	1	12,0	8	1	8,0	20	2	10,0			
LYCEE SAMUEL RAAPOTO										28	1	28,0				80	3	26,7	78	3	26,0	186	7	26,6		
TOTAL 2006/2007	0	0		0	0		0	0		54	3	18,0	29	2	14,5	347	14	24,8	315	14	22,5	745	33	22,6		
RAPPEL 2005/2006	0	0		21	1	21,0	18	1	18,0	13	1	13,0	35	3	11,7	359	16	22,4	328	13	25,2	774	35	22,1		
VARIATION	0	0		-21	-1		-18	-1		41	2	5,0	-6	-1	2,8	-12	-2	2,3	-13	1	-2,7	-29	-2	0,5		

ETABLISSEMENTS PRIVES	Mentions Compl.			BAC PROFESSIONNEL						SOUS - TOTAL		
	M.C. - F.C.I.L.			1° PRO			Term. PRO			EFF	DIV	E/D
	EFF	DIV	E/D	EFF	DIV	E/D	EFF	DIV	E/D	EFF	DIV	E/D
PROTESTANT TUTEAO A VAIHO												
LYCEE PROFESSIONNEL ST JOSEPH	19	1	19,0	194	9	21,6	91	5	18,2	304	15	20,3
LYCEE PROF. ST JOSEPH - MAKEMO												
LYCEE SAMUEL RAAPOTO				73	3	24,3	63	2	31,5	136	5	27,2
TOTAL 2006/2007	19	1	19,0	267	12	22,3	154	7	22,0	440	20	22,0
RAPPEL 2005/2006	0	0	0,0	236	11	23,9	189	9	22,7	425	20	21,3
VARIATION	19	1	19,0	31	1	-1,6	-35	-2	-0,7	15	0	0,8

Total LYCEE PROF.			
EFF	DIV	E/D	
93	6	15,5	
750	33	22,7	
20	2	10,0	
322	12	26,8	
TOTAL 2006/2007	1185	53	22,4
RAPPEL 2005/2006	1199	55	21,8
VARIATION	-14	-2	0,6

1CAP2 *: 1ère année de CAP en 2 ans (après la classe de 3ème)

EFFECTIFS ET DIVISIONS : LEGT + 2nde Coll , Post-bac

Etablissements privés

ETABLISSEMENTS PRIVES	SECONDE			PREMIERE			TERMINALE			CYCLE LONG		
	EFF	DIV	E/D	EFF	DIV	E/D	EFF	DIV	E/D	EFF	DIV	E/D
LYCEE SAMUEL RAAPOTO	165	5	33,0	157	5	31,4	150	5	30,0	472	15	31,5
LYCEE-COLLEGE LA MENNAIS	359	11	32,6	316	11	28,7	301	11	27,4	976	33	29,6
TOTAL 2006/2007	524	16	32,8	473	16	29,6	451	16	28,2	1448	48	30,2

RAPPEL 2005/2006	510	16	31,9	467	16	29,2	447	16	27,9	1424	48	29,7
VARIATION	14	0	0,9	6	0	0,4	4	0	0,3	24	0	0,5

BTS			CPGE			POST - BAC			TOTAL LONG+ POST		
EFF	DIV	E/D	EFF	DIV	E/D	EFF	DIV	E/D	EFF	DIV	E/D
20	1	20,0				20	1	20,0	492	16	30,8
49	3	16,3				49	3	16,3	1025	36	28,5
69	4	17,3	0	0		69	4	17,3	1517	52	29,2

48	3	16,0	0	0		48	3	16,0	1472	51	28,9
21	1	1,3	0	0		21	1	1,3	45	1	0,3

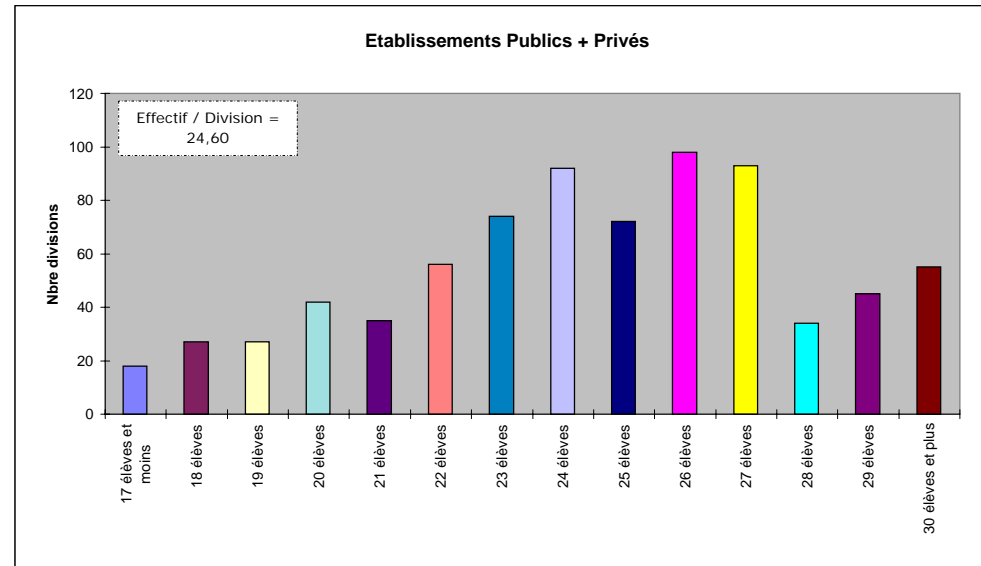
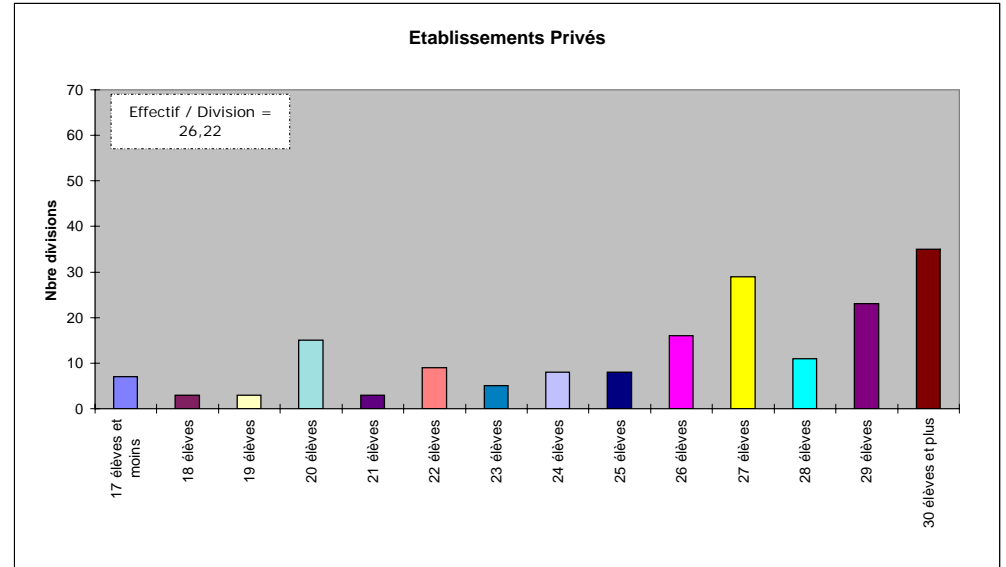
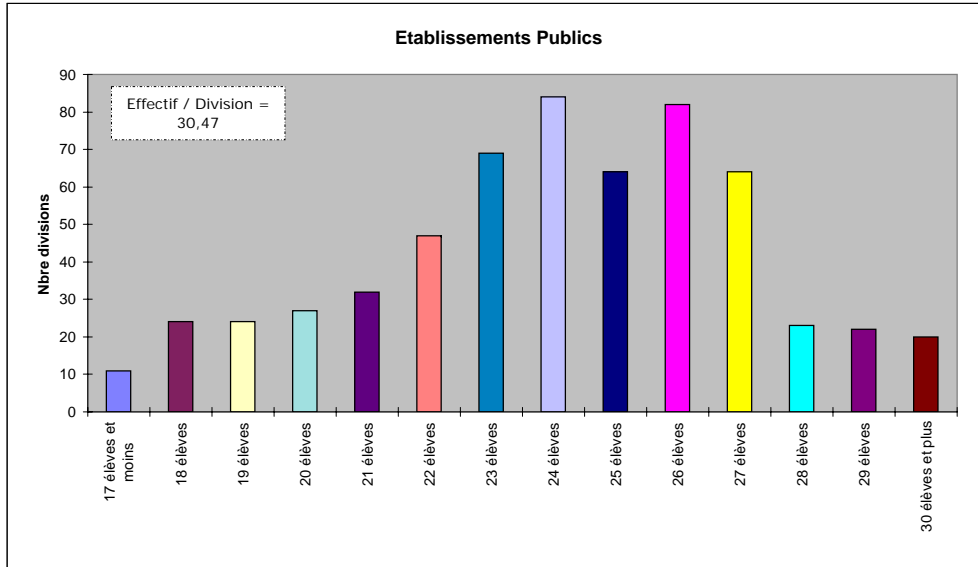
Récapitulatif

CYCLES	EFFECTIFS	DIVISIONS	EFF / DIV.
COLLEGE	5172	208,0	24,9
LYCEE PROF.	1185	53,0	22,4
LEGT & 2nde Coll.	1448	48,0	30,2
POST - BAC	69	4,0	17,3
TOTAL 2006/2007	7874	313,0	25,2

RAPPEL 2005/2006	7 844	306,5	25,6
VARIATION	30	6,5	-0,4

Le second degré privé baisse globalement de 29 élèves sur une année, cette hausse ne se traduit pas en terme de structures (51 divisions comme en 2004).

TAILLE DES CLASSES : COLLEGE



En collège, le nombre moyen d'élèves par classe est de 30,47 dans le public; il a légèrement progressé (+ 2,79).

Il est de 26,22 dans le privé (baisse de 0,55).

TAILLE DES CLASSES EN COLLEGE

Etablissements PUBLICS

CLASSE	17 élèves et moins	18 élèves	19 élèves	20 élèves	21 élèves	22 élèves	23 élèves	24 élèves	25 élèves	26 élèves	27 élèves	28 élèves	29 élèves	30 élèves et plus	Divisions
6EME	4	6	4	12	3	9	29	27	21	20	19	5	4	1	177
5EME	3	6	7	3	8	12	12	23	25	27	10	5	6	9	167
4EME TECH	1	3	1			1	3	7			1				15
4EME GENE	1	4	8	8	11	7	10	11	7	18	14	6	7	7	123
3EME TECH	1	2	2		2	4	3	3	2						1
3EME GENE	1	3	2	4	8	14	12	13	9	17	20	7	5	3	15
TOTAL	11	24	24	27	32	47	69	84	64	82	64	23	22	20	498

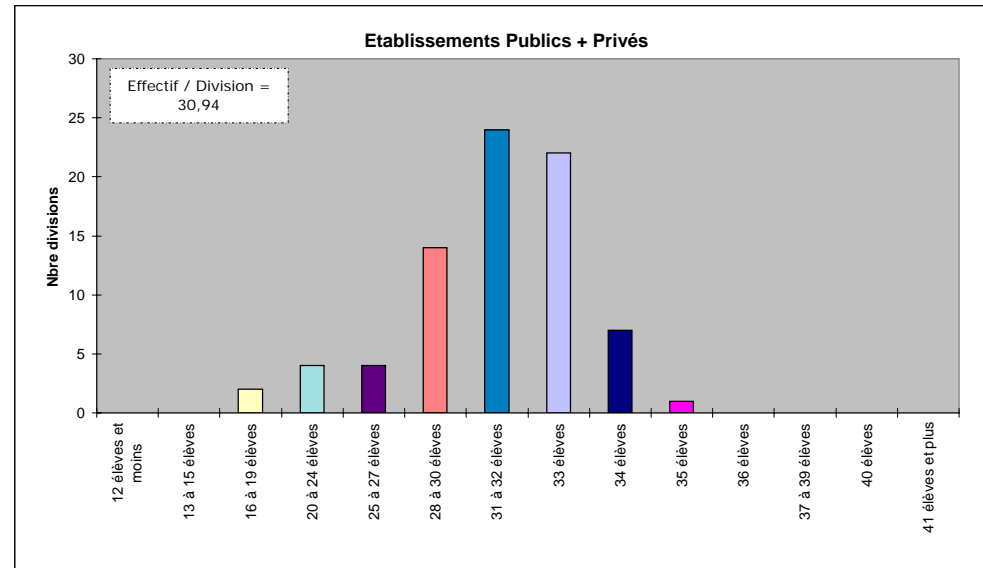
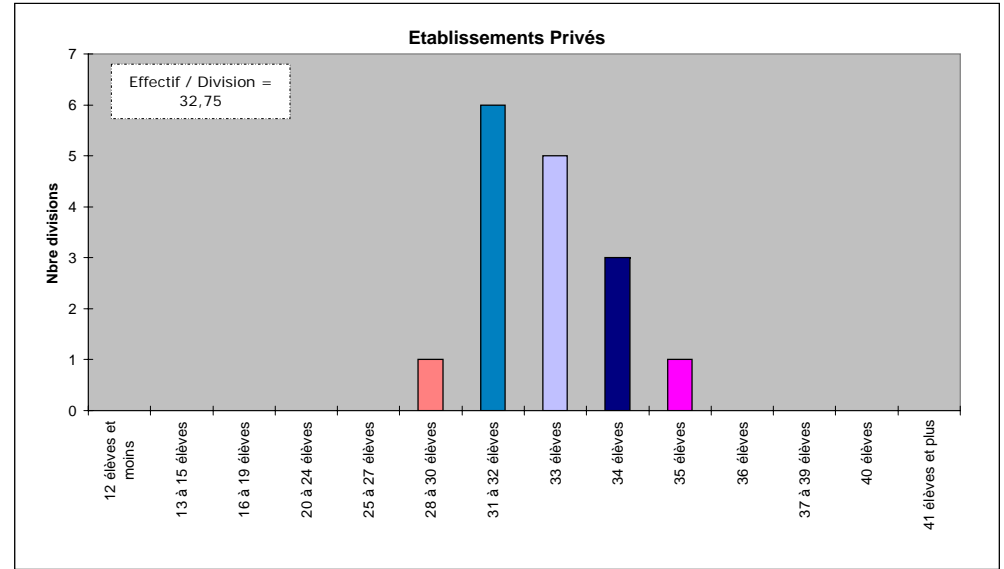
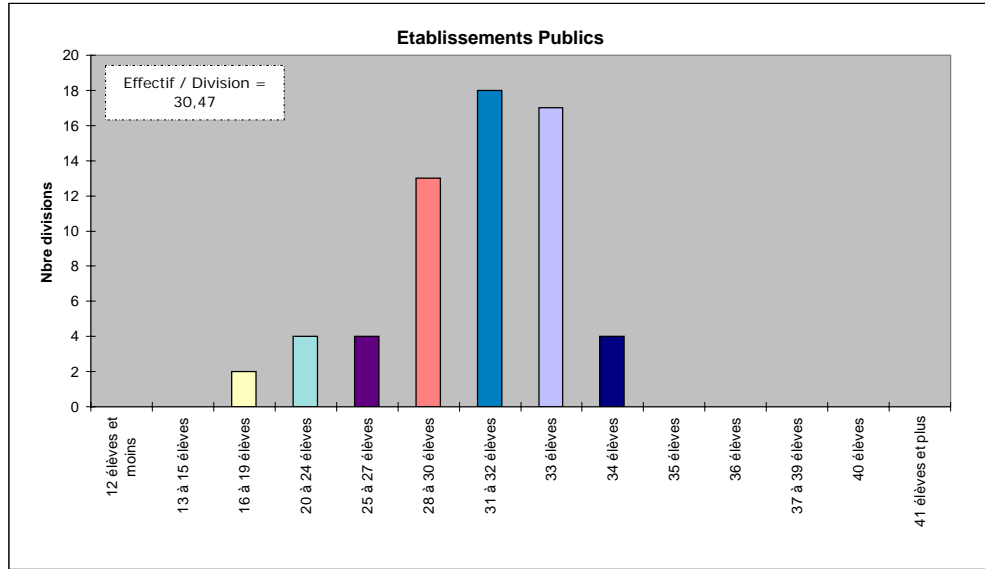
Etablissements PRIVES

CLASSE	17 élèves et moins	18 élèves	19 élèves	20 élèves	21 élèves	22 élèves	23 élèves	24 élèves	25 élèves	26 élèves	27 élèves	28 élèves	29 élèves	30 élèves et plus	Divisions
6EME	4	1	2	3			1	4	2	5	13	2	3	8	48
5EME	1			2	2	4	1	2	2	4	7	2	8	8	43
4EME TECH							1								1
4EME GENE	1			8		4		2	2	1	8	3	8	5	42
3EME TECH					1							1			2
3EME GENE	1	2	1	2		1	2		2	6	1	3	4	14	39
TOTAL	7	3	3	15	3	9	5	8	8	16	29	11	23	35	175

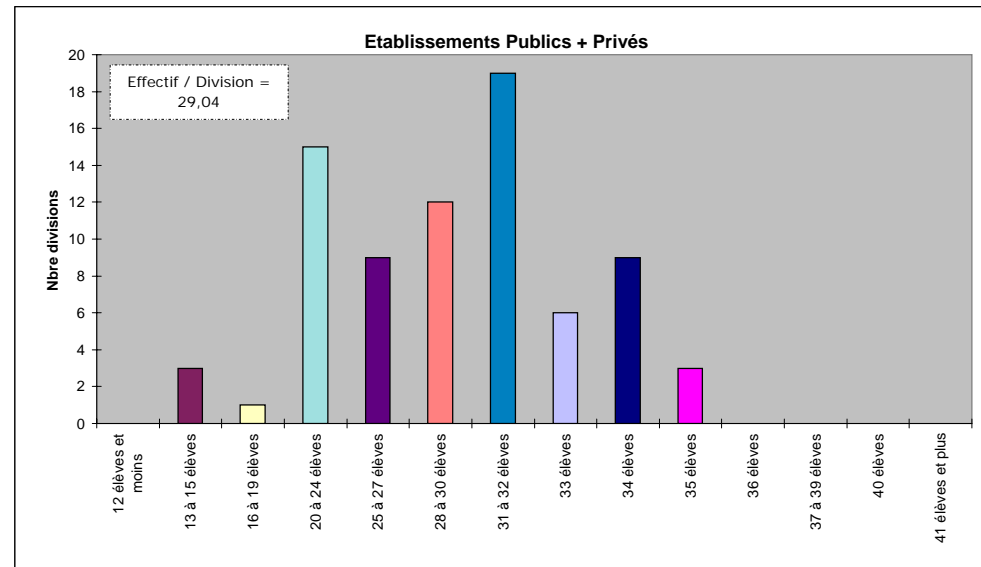
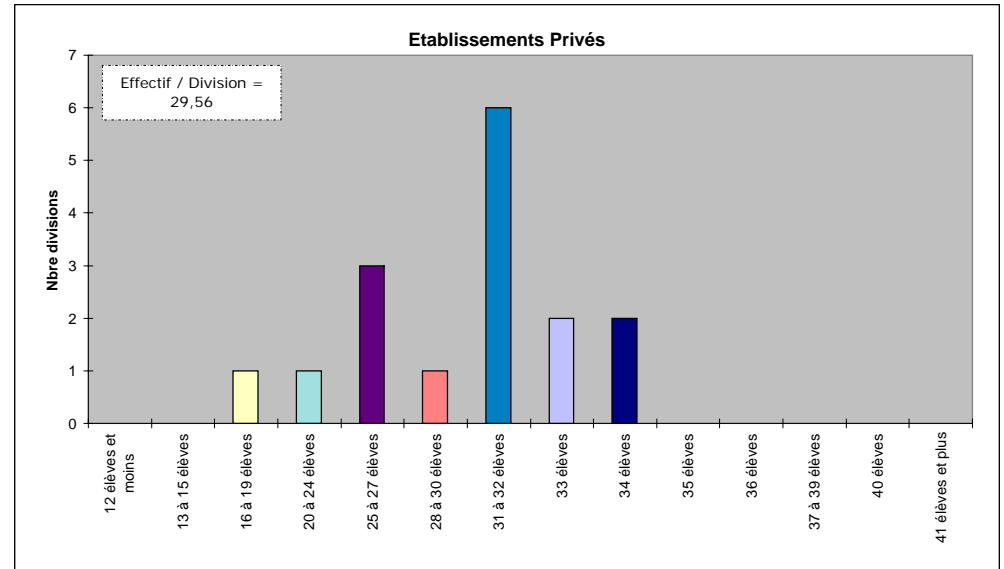
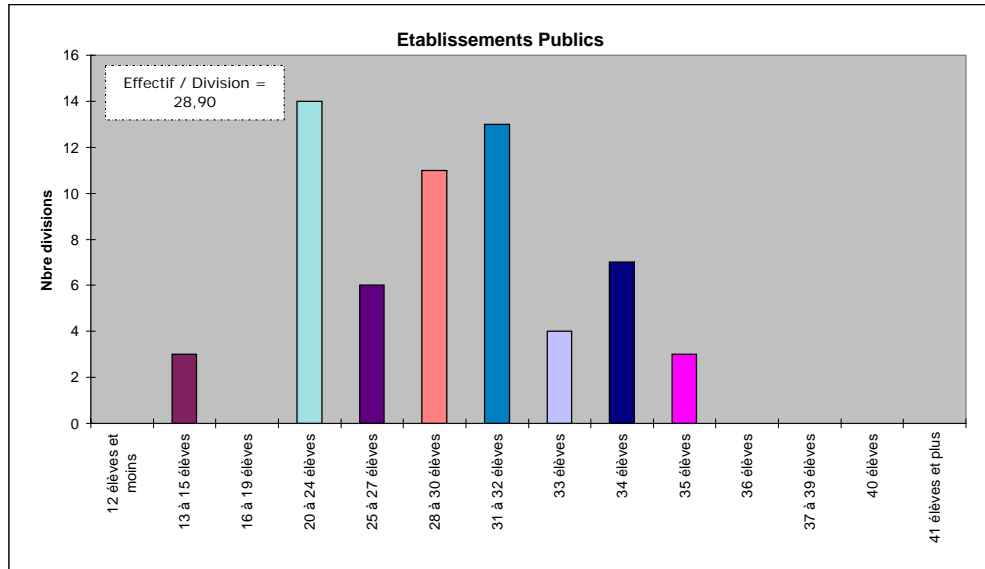
Etablissements PUBLICS + PRIVES

CLASSE	17 élèves et moins	18 élèves	19 élèves	20 élèves	21 élèves	22 élèves	23 élèves	24 élèves	25 élèves	26 élèves	27 élèves	28 élèves	29 élèves	30 élèves et plus	Divisions
6EME	8	7	6	15	3	9	30	31	23	25	32	7	7	9	212
5EME	4	6	7	5	10	16	13	25	27	31	17	7	14	17	199
4EME TECH	1	3	1			1	4	7			1				18
4EME GENE	2	4	8	16	11	11	10	13	9	19	22	9	15	12	161
3EME TECH	1	2	2		3	4	3	3	2			1			21
3EME GENE	2	5	3	6	8	15	14	13	11	23	21	10	9	17	157
TOTAL	18	27	27	42	35	56	74	92	72	98	93	34	45	55	768

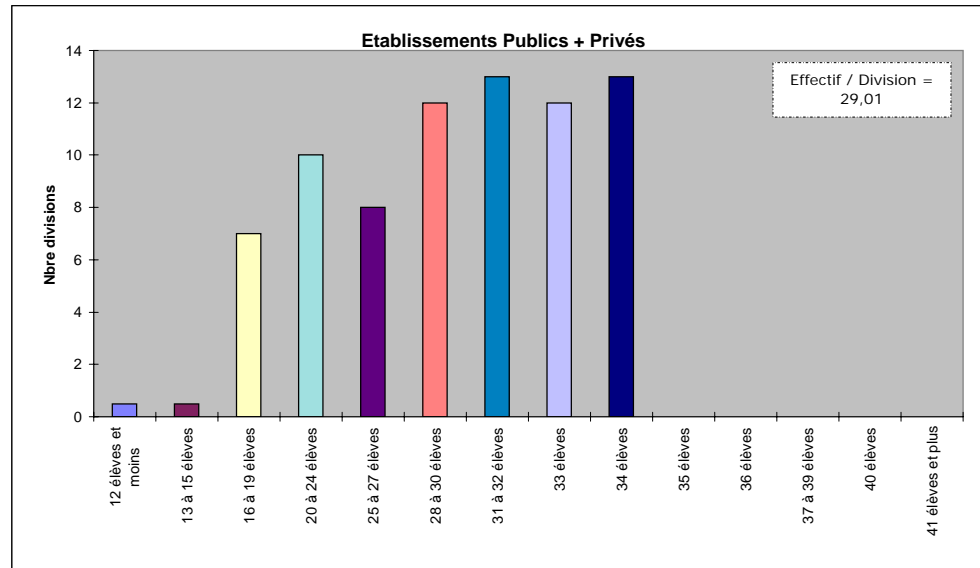
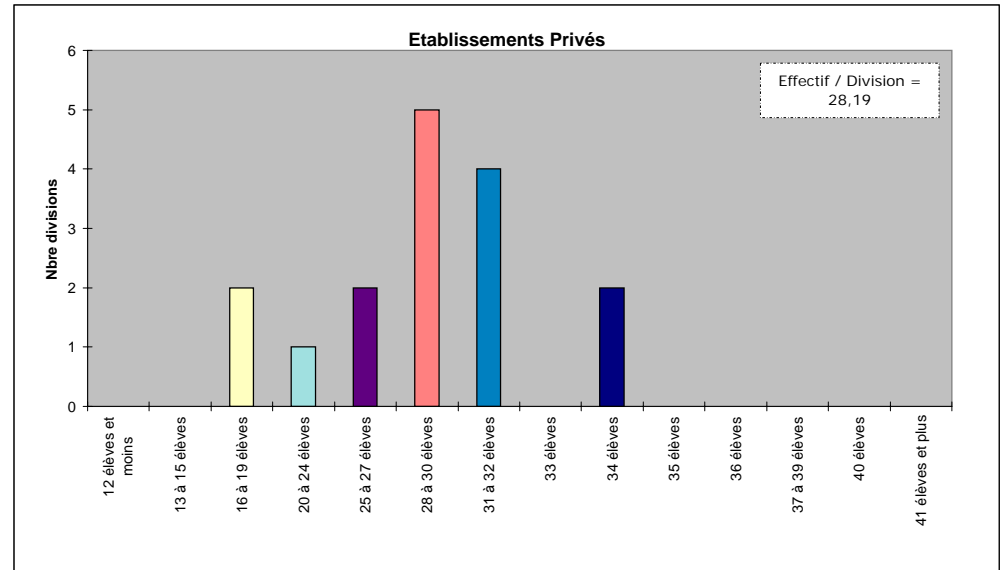
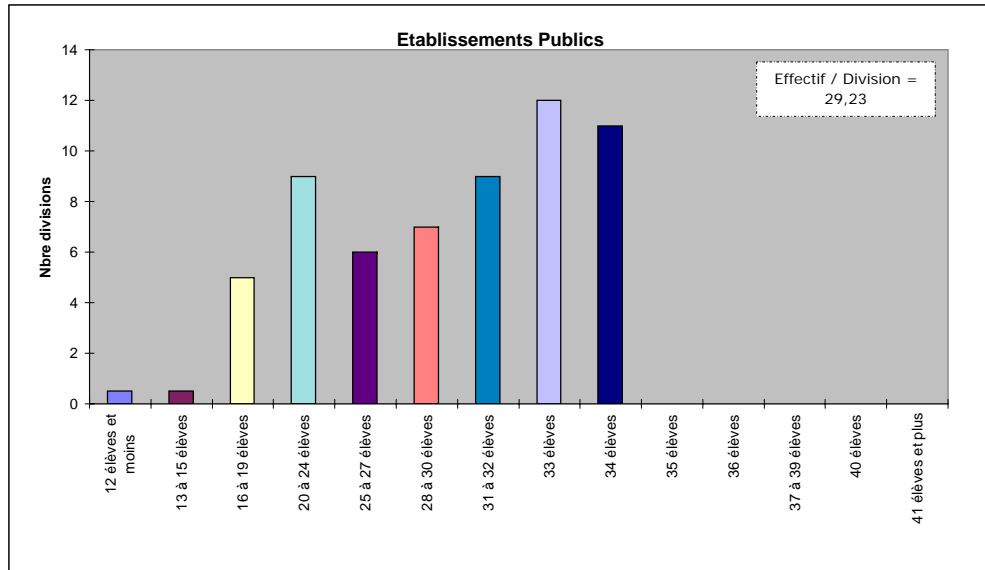
TAILLES DES CLASSES : SECONDE



TAILLES DES CLASSES : PREMIERE



TAILLES DES CLASSES : TERMINALE



TAILLE DES CLASSES EN TERMINALE GENERALE ET TECHNOLOGIQUE

Etablissements PUBLICS

Nbre d'Elèves par Division	12 élèves et moins	13 à 15 élèves	16 à 19 élèves	20 à 24 élèves	25 à 27 élèves	28 à 30 élèves	31 à 32 élèves	33 élèves	34 élèves	35 élèves	36 élèves	37 à 39 élèves	40 élèves	41 élèves et plus	TOTAL
T_SMS SCIENCES MEDICO-SOCIALES							2	1							3
T_STG COMMUNIC. & GEST.RESS. HUMAINES			0,5	1	1	1		4	1						8,5
T_STG COMPTAB. & FINANCE D'ENTREPRISES	0,5					1	1	2	3						7,5
T_STG GESTION SYSTEMES D'INFORMATION				1											1
T_STG MERCATIQUE (MARKETING)			1	1		1		1	2						6
T_STI GENIE CIVIL							1	1							2
T_STI GENIE ELECTRONIQUE						1									1
T_STI GENIE ELECTROTECHNIQUE									2						2
T_STI GENIE MECANIQ: PRODUCTIQ.MECANIQ.				1	1										2
T_STL BIOCHIMIE GENIE BIOLOGIQUE															0
TERM TECHNO HOTELLERIE			1	1											2
TERMINALE LITTERAIRE			1			3	1		2						7
TERMINALE ECONOMIQUE ET SOCIALE			1				1	1	3	1					7
TERMINALE SCIENTIFIQUE SI			0,5												0,5
TERMINALE SCIENTIFIQUE SVT			0,5		4		2	4							10,5
TOTAL	0,5	0,5	5	9	6	7	9	12	11	0	0	0	0	0	60

Etablissements PRIVES

Nbre d'Elèves par Division	12 élèves et moins	13 à 15 élèves	16 à 19 élèves	20 à 24 élèves	25 à 27 élèves	28 à 30 élèves	31 à 32 élèves	33 élèves	34 élèves	35 élèves	36 élèves	37 à 39 élèves	40 élèves	41 élèves et plus	TOTAL
T_SMS SCIENCES MEDICO-SOCIALES															0
T_STG COMMUNIC. & GEST.RESS. HUMAINES							1		1						2
T_STG COMPTAB. & FINANCE D'ENTREPRISES								1		1					2
T_STG GESTION SYSTEMES D'INFORMATION							1								1
T_STG MERCATIQUE (MARKETING)															0
T_STI GENIE CIVIL															0
T_STI GENIE ELECTRONIQUE															0
T_STI GENIE ELECTROTECHNIQUE															0
T_STI GENIE MECANIQ: PRODUCTIQ.MECANIQ.															0
T_STL BIOCHIMIE GENIE BIOLOGIQUE			1												1
TERM TECHNO HOTELLERIE															0
TERMINALE LITTERAIRE						1		1							2
TERMINALE ECONOMIQUE ET SOCIALE			1	1			1	1							4
TERMINALE SCIENTIFIQUE SI															0
TERMINALE SCIENTIFIQUE SVT						1	2	1							4
TOTAL	0	0	2	1	2	5	4	0	2	0	0	0	0	0	16

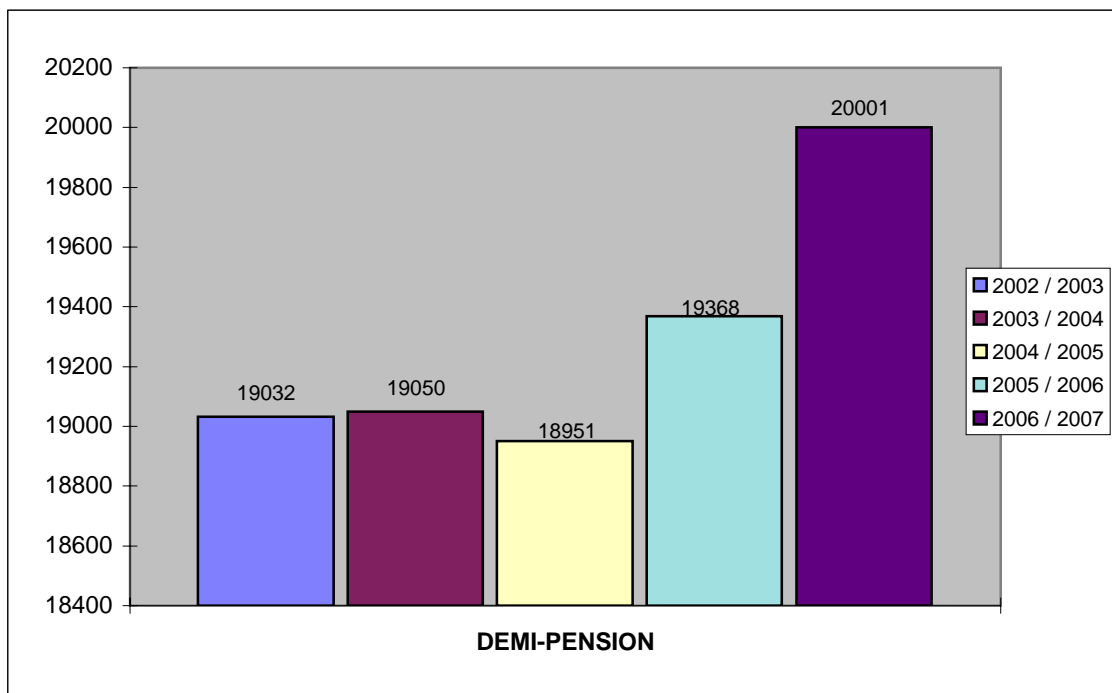
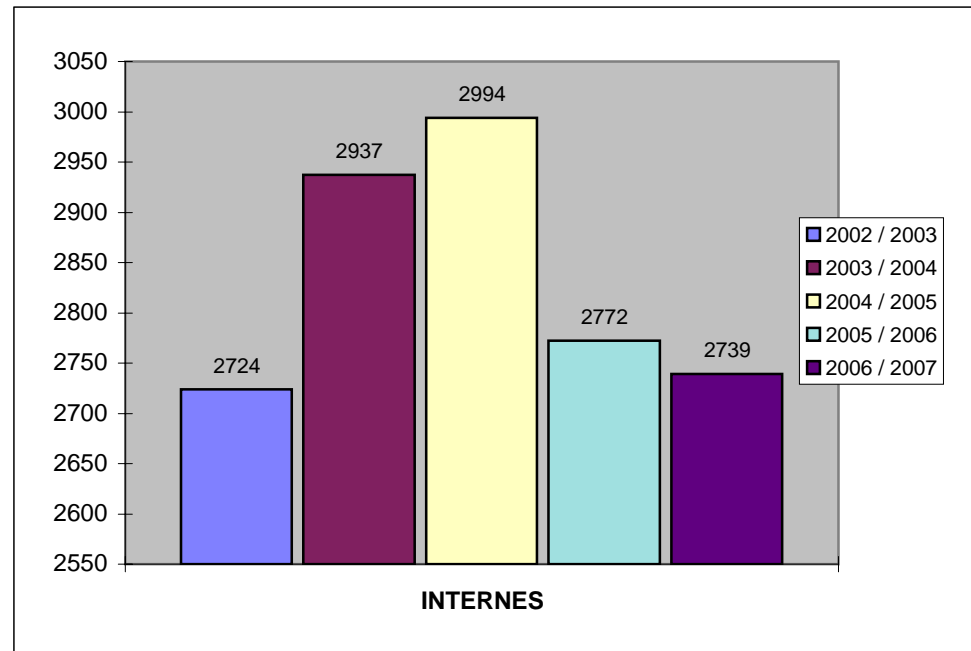
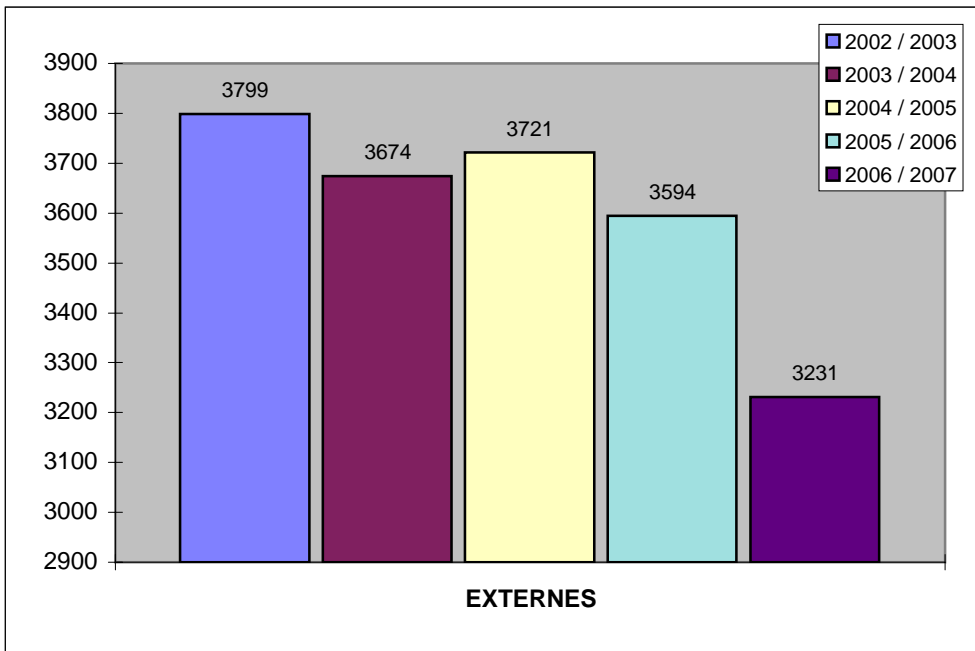
Etablissements PUBLICS + PRIVES

Nbre d'Elèves par Division	12 élèves et moins	13 à 15 élèves	16 à 19 élèves	20 à 24 élèves	25 à 27 élèves	28 à 30 élèves	31 à 32 élèves	33 élèves	34 élèves	35 élèves	36 élèves	37 à 39 élèves	40 élèves	41 élèves et plus	TOTAL
T_SMS SCIENCES MEDICO-SOCIALES							2	1							3
T_STG COMMUNIC. & GEST.RESS. HUMAINES			0,5	1	1	2		4	2						10,5
T_STG COMPTAB. & FINANCE D'ENTREPRISES	0,5					1	2	2	4						9,5
T_STG GESTION SYSTEMES D'INFORMATION				1		1									2
T_STG MERCATIQUE (MARKETING)			1	1		1		1	2						6
T_STI GENIE CIVIL							1	1							2
T_STI GENIE ELECTRONIQUE						1									1
T_STI GENIE ELECTROTECHNIQUE									2						2
T_STI GENIE MECANIQ: PRODUCTIQ.MECANIQ.				1	1										2
T_STL BIOCHIMIE GENIE BIOLOGIQUE			1												1
TERM TECHNO HOTELLERIE			1	1											2
TERMINALE LITTERAIRE			1			4	1	1	2						9
TERMINALE ECONOMIQUE ET SOCIALE			2	1			2	2	3	1					11
TERMINALE SCIENTIFIQUE SI			0,5												0,5
TERMINALE SCIENTIFIQUE SVT			0,5		4	1	4	5							14,5
TOTAL	0,5	0,5	7	10	8	12	13	12	13	0	0	0	0	0	76

ANALYSE DE CROISSANCE SUR 6 ANS DES EFFECTIFS ACCEUILLIS DANS LE 2ND DEGRE PUBLICS ET PRIVES

	Rentrée 00 / 01		Rentrée 01 / 02		Rentrée 02 / 03		Rentrée 03 / 04		Rentrée 04 / 05		Rentrée 05 / 06		Rentrée 06 / 07		Diff. 00 / 06	
	Effectif	Division	Effectif	Division	Effectif	Division	Effectif	Division	Effectif	Division	Effectif	Division	Effectif	Division	Effectif	Division
1er CYCLE avec SES																
Publics	14 742	601,0	15 192	584,0	15 265	598,0	15 053	621,0	14 875	623,0	14 574	603,5	14 531	612,0	-211	11,0
Privés	4 514	173,0	4 560	174,0	4 529	176,0	4 526	176,0	4 608	177,0	4 631	178,0	4 645	179,0	131	6,0
Total	19 256	774,0	19 752	758,0	19 794	774,0	19 579	797,0	19 483	800,0	19 205	781,5	19 176	791,0	-80	17,0
Enseignements Professionnels avec CETAD																
Publics	4 833	195,0	4 938	262,0	5 104	241,5	5 308	225,0	5 337	225,5	5 415	228,5	5 422	229,0	589	34,0
Privés	1 499	62,0	1 507	73,0	1 560	75,0	1 667	72,5	1 719	78,5	1 741	84,0	1 712	82,0	213	20,0
Total	6 332	257,0	6 445	335,0	6 664	316,5	6 975	297,5	7 056	304,0	7 156	312,5	7 134	311,0	802	54,0
CYCLE LONG																
Publics	4 458	152,0	4 594	166,0	4 728	176,0	4 800	172,0	4 905	181,0	5 160	190,0	5 406	183,0	948	31,0
Privés	1 173	42,0	1 253	45,0	1 312	47,0	1 335	47,0	1 375	48,0	1 424	48,0	1 448	48,0	275	6,0
Total	5 631	194,0	5 847	211,0	6 040	223,0	6 135	219,0	6 280	229,0	6 584	238,0	6 854	231,0	1 223	37,0
POST-BAC																
Publics	458	20,5	447	24,0	458	23,0	500	23,0	549	27,0	585	30,0	612	26,0	154	5,5
Privés	32	2,0	33	3,0	45	3,0	60	4,0	45	3,0	48	3,0	69	4,0	37	2,0
Total	490	22,5	480	27,0	503	26,0	560	27,0	594	30,0	633	33,0	681	30,0	191	7,5
Total Publics	24 491	968,5	25 171	1 036,0	25 555	1 038,5	25 661	1 041,0	25 666	1 056,5	25 734	1 052,0	25 971	1 050,0	1 480	81,5
Total Privés	7 218	279,0	7 353	295,0	7 446	301,0	7 588	299,5	7 747	306,5	7 844	313,0	7 874	313,0	656	34,0
TOTAL	31 709	1 247,5	32 524	1 331,0	33 001	1 339,5	33 249	1 340,5	33 413	1 363,0	33 578	1 365,0	33 845	1 363,0	2 136	115,5

EVOLUTION DU REGIME SCOLAIRE SUR 5 ANS - Etab. PUBLICS -



RECAPITULATIF DES ELEVES PAR CATEGORIE

Etablissements publics

ETABLISSEMENTS PUBLICS	EXTERNES			DEMI PENSIONNAIRES			INTERNES			TOTAL			RAPPEL	VAR
	G	F	T	G	F	T	G	F	T	G	F	T		
COLLEGE D'AFAREAITU	4	4	8	346	297	643				350	301	651	622	29
COLLEGE D'ARUE	22	39	61	255	247	502				277	286	563	621	-58
COLLEGE DE ATUONA	16	5	21	5	5	10	49	50	99	70	60	130	143	-13
COLLEGE DE BORA BORA	11	17	28	304	329	633				315	346	661	635	26
COLLEGE HENRI HIRO FAAA	22	11	33	526	441	967				548	452	1 000	1 054	-54
COLLEGE DE FAAROA				118	133	251				118	133	251	235	16
COLLEGE DE FARE				244	289	533				244	289	533	523	10
COLLEGE DE HAO	1	2	3	61	66	127	107	112	219	169	180	349	400	-51
COLLEGE DE HITIAA				155	161	316				155	161	316	267	49
COLLEGE DE MAHINA	19	37	56	462	408	870				481	445	926	961	-35
COLLEGE DE MAKEMO	16	16	32	10	16	26	56	59	115	82	91	173	172	1
COLLEGE DE MATAURA	6	9	15	113	114	227	62	53	115	181	176	357	372	-15
GOD DE RAIVAVAE		2	2	29	13	42				29	15	44	45	-1
COLLEGE DE MOERAI	8	10	18	86	79	165	24	35	59	118	124	242	242	0
COLLEGE DE PAEA	19	23	42	360	374	734				379	397	776	775	1
COLLEGE DE PAOPAO	8	12	20	249	266	515				257	278	535	541	-6
COLLEGE DE PAPARA	35	32	67	522	586	1 108				557	618	1 175	1 147	28
COLLEGE DE PUNAAUIA	11	18	29	642	643	1 285				653	661	1 314	1 242	72
COLLEGE DE RANGIROA	6	12	18	120	84	204	91	84	175	217	180	397	435	-38
GOD DE MANIHI		3	3	14	9	23	29	21	50	43	33	76	76	0
COLLEGE DE TAAONE	64	67	131	359	364	723				423	431	854	806	48
COLLEGE DE TAIHAE	72	56	128	67	38	105	42	50	92	181	144	325	324	1
COLLEGE DE TARAVAO	3	10	13	575	565	1 140				578	575	1 153	1 244	-91
COLLEGE DE TAUNOA	68	68	136	188	139	327				256	207	463	504	-41
COLLEGE DE TIPAERUI	58	58	116	451	438	889				509	496	1 005	1 015	-10
COLLEGE DE UPORU	1		1	187	226	413				188	226	414	376	38
COLLEGE TERRE DES HOMMES	29	28	57	41	34	75	56	40	96	126	102	228	238	-10
LYCEE DES ILES SOUS LE VENT	59	80	139	306	442	748	56	147	203	421	669	1 090	1 061	29
GOD DE MAUPITI	38	32	70							38	32	70	68	2
LYCEE D'ATUONA MARQUISES		3	3		4	4	4	17	21	4	24	28	32	-4
LYCEE PAUL GAUGUIN	209	246	455	426	604	1 030	19	37	56	654	887	1 541	1 528	13
LYCEE POLYVALENT DE PAPARA	36	70	106	268	475	743	35	100	135	339	645	984	896	88
LYCEE POLYVALENT DE TAAONE	308	108	416	694	185	879	149	30	179	1 151	323	1 474	1 358	116
LYCEE POLYVALENT DE TAIARAPU	58	91	149	586	647	1 233	119	162	281	763	900	1 663	1 513	150
LYCEE PROFESSIONNEL DE FAAA	81	113	194	470	431	901				551	544	1 095	1 117	-22
LYCEE PROFESSIONNEL DE MAHINA	34	23	57	300	122	422	118	92	210	452	237	689	690	-1
LYCEE PROFESSIONNEL D'UTUROA	34	25	59	135	94	229	124	104	228	293	223	516	537	-21
LYCEE HOTELIER DE TAHITI	8	24	32	136	197	333	70	179	249	214	400	614	613	1
LYCEE TERTIAIRE DE PIRAE	147	366	513	157	469	626	30	127	157	334	962	1 296	1 306	-10
TOTAL 2006/2007	1 511	1 720	3 231	9 967	10 034	20 001	1 240	1 499	2 739	12 718	13 253	25 971	25 734	237

RAPPEL 2005/2006	1 750	1 844	3 594	9 418	9 950	19 368	1 221	1 551	2 772	12 389	13 345	25 734
-------------------------	--------------	--------------	--------------	--------------	--------------	---------------	--------------	--------------	--------------	---------------	---------------	---------------

RECAPITULATIF DES ELEVES PAR CATEGORIE

Etablissements privés

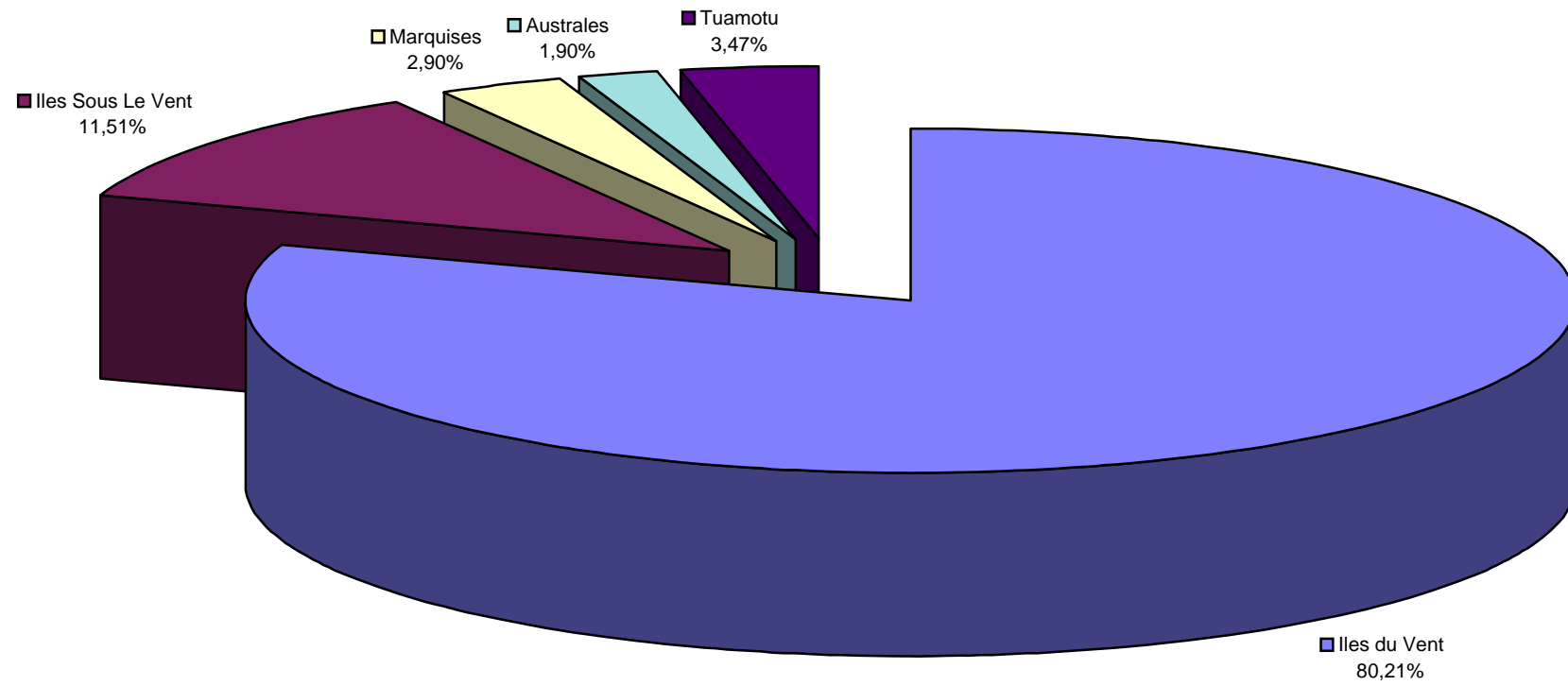
ETABLISSEMENTS PRIVES	EXTERNES			DEMI PENSIONNAIRES			INTERNES			TOTAL			RAPPEL	VAR
	G	F	T	G	F	T	G	F	T	G	F	T		
COLLEGE A-M JAVOUHEY (PPT)	138	171	309	208	202	410				346	373	719	720	-1
COLLEGE A-M JAVOUHEY (UTUROA)	8	7	15	105	120	225				113	127	240	228	12
COLLEGE ADVENTISTE TIARAMA	3	5	8	64	85	149				67	90	157	152	5
COLLEGE DU SACRE-COEUR	19	26	45	325	341	666	20		20	364	367	731	722	9
COLLEGE NOTRE DAME DES ANGES	94	100	194	207	209	416				301	309	610	608	2
COLLEGE SAINTE ANNE	25	17	42	43	25	68	38	103	141	106	145	251	254	-3
PROTESTANT TUTEAO A VAIHO	18	26	44	52	45	97	3	26	29	73	97	170	196	-26
LYCEE PROFESSIONNEL ST JOSEPH	420	353	773	111	56	167				531	409	940	946	-6
LYCEE PROF. ST JOSEPH - MAKEMO	6	1	7				59	29	88	65	30	95	98	-3
LYCEE PROF. ST JOSEPH - RIKITEA	22	15	37				31	17	48	53	32	85	81	4
LYCEE PROF. ST JOSEPH - TAIOHAE	1		1				20		20	21		21	28	-7
LYCEE SAMUEL RAAPOTO	183	310	493	110	211	321				293	521	814	779	35
LYCEE-COLLEGE LA MENNAIS	713	743	1 456	378	408	786				1 091	1 151	2 242	2 234	8
LYCEE-COLLEGE POMARE IV	152	175	327	235	237	472				387	412	799	798	1
TOTAL 2006/2007	1 802	1 949	3 751	1 838	1 939	3 777	171	175	346	3 811	4 063	7 874	7 844	30

RAPPEL 2005/2006	1 907	2 130	4 037	1 684	1 752	3 436	198	173	371	3 789	4 055	7 844
-------------------------	--------------	--------------	--------------	--------------	--------------	--------------	------------	------------	------------	--------------	--------------	--------------

RECAPITULATIF

ETABLISSEMENTS	EXTERNES			DEMI PENSIONNAIRES			INTERNES			TOTAL		
	G	F	T	G	F	T	G	F	T	G	F	T
PUBLICS	1 511	1 720	3 231	9 967	10 034	20 001	1 240	1 499	2 739	12 718	13 253	25 971
PRIVES	1 802	1 949	3 751	1 838	1 939	3 777	171	175	346	3 811	4 063	7 874
TOTAL 2006/2007	3 313	3 669	6 982	11 805	11 973	23 778	1 411	1 674	3 085	16 529	17 316	33 845
RAPPEL 2005/2006	3 657	3 974	7 631	11 102	11 702	22 804	1 419	1 724	3 143	16 178	17 400	33 578
VARIATION	-344	-305	-649	703	271	974	-8	-50	-58	351	-84	267

REPARTITION DES EFFECTIFS PAR ARCHIPELS - Etab. PUBLICS + PRIVES -



EVOLUTION et REPARTITION DES EFFECTIFS PAR ARCHIPEL

ARCHIPELS	ANNEES	PUBLIC					PRIVE					PUBLIC + PRIVE				
		04-05	VAR %	05-06	VAR %	06-07	04-05	VAR %	05-06	VAR %	06-07	04-05	VAR %	05-06	VAR %	06-07
ILES DU VENT	CETAD	459	97,386	447	100,22	448	238	111,76	266	101,13	269	697	102,3	713	100,56	717
	COLLEGE	10235	99,013	10134	99,931	10127	4045	100,87	4080	99,975	4079	14280	99,538	14214	99,944	14206
	LEGT	4385	104,01	4561	104,49	4766	1375	103,56	1424	101,69	1448	5760	103,91	5985	103,83	6214
	LYCEE PRO	3753	102,66	3853	101,06	3894	1073	99,907	1072	100	1072	4826	102,05	4925	100,83	4966
	POST-BAC	559	104,65	585	104,62	612	45	106,67	48	143,75	69	604	104,8	633	107,58	681
	SES	242	109,09	264	109,47	289	76	90,789	69	108,7	75	318	104,72	333	109,31	364
	TOTAL	19633	101,07	19844	101,47	20136	6852	101,56	6959	100,76	7012	26485	101,2	26803	101,29	27148
ILES SOUS LE VENT	CETAD	145	89,655	130	94,615	123	72	127,78	92	83,696	77	217	102,3	222	90,09	200
	COLLEGE	2192	101,96	2235	102,51	2291	255	89,412	228	105,26	240	2447	100,65	2463	102,76	2531
	LEGT	487	113,96	555	108,65	603					487	113,96	555	108,65	603	
	LYCEE PRO	482	101,87	491	95,519	469	126	82,54	104	89,423	93	608	97,862	595	94,454	562
	POST-BAC															
	SES															
	TOTAL	3306	103,18	3411	102,2	3486	453	93,598	424	96,698	410	3759	102,02	3835	101,59	3896
MARQUISES	CETAD	218	96,789	211	100	211	36		28	75	21	254	94,094	239	97,071	232
	COLLEGE	544	87,5	476	95,378	454	232	109,48	254	98,819	251	776	94,072	730	96,575	705
	LEGT	22	81,818	18	100	18						22	81,818	18	100	18
	LYCEE PRO	38		32	87,5	28						38	84,211	32	87,5	28
	POST-BAC															
	SES															
	TOTAL	822	89,659	737	96,472	711	268	105,22	282	96,454	272	1090	93,486	1019	96,467	983
AUSTRALES	CETAD	104	84,615	88	104,55	92						104	84,615	88	104,55	92
	COLLEGE	582	93,643	545	97,615	532						582	93,643	545	97,615	532
	LEGT	21	123,81	26	73,077	19						21	123,81	26	73,077	19
	LYCEE PRO															
	POST-BAC															
	SES															
	TOTAL	707	93,211	659	97,572	643	0		0		0	707	93,211	659	97,572	643
TUAMOTU	CETAD	137	118,98	163	96,319	157	159		156	102,56	160	296	107,77	319	99,373	317
	COLLEGE	1061	86,711	920	91,087	838						1061	86,711	920	91,087	838
	LEGT															
	LYCEE PRO						15		23		20	15		23		20
	POST-BAC															
	SES															
	TOTAL	1198	90,401	1083	91,874	995	174	102,87	179	100,56	180	1372	91,983	1262	93,106	1175
TOTAL GENERAL :		25666	100,26	25734	100,92	25971	7747	101,25	7844	100,38	7874	33413	100,49	33578	100,8	33845

II - PREMIER CYCLE

GARCONS ET FILLES

MONTANTS ET DOUBLANTS

LANGUES VIVANTES

LATIN

PREMIER CYCLE : GARCONS ET FILLES

Etablissements publics

ETABLISSEMENTS PUBLICS	6°			5°			4°			3°			4 Technologique			3 Technologique			4 Aide & Soutien			3 Insertion			TOTAL			Rappel	VAR		
	G	F	T	G	F	T	G	F	T	G	F	T	G	F	T	G	F	T	G	F	T	G	F	T	G	F	T				
COLLEGE D'AFAREAITU	113	87	200	68	72	140	40	57	97	44	61	105	12	12	24	9	12	21									286	301	587	524	63
COLLEGE D'ARUE	70	66	136	70	82	152	49	49	98	60	70	130	13	11	24	15	8	23									277	286	563	622	-59
COLLEGE DE ATUONA	11	10	21	13	9	22	8	10	18	11	9	20															43	38	81	118	-37
COLLEGE DE BORA BORA	92	94	186	92	86	178	31	46	77	25	41	66	8	15	23	9	13	22									257	295	552	476	76
COLLEGE HENRI HIRO FAAA	134	79	213	167	115	282	101	111	212	95	119	214	12	6	18	20	4	24	10	10	20	9	8	17		548	452	1 000	1 014	-14	
COLLEGE DE FAAROA	36	42	78	33	34	67	21	20	41	14	37	51															104	133	237	215	22
COLLEGE DE FARE	88	79	167	52	64	116	37	51	88	29	62	91	17	7	24	15	10	25									238	273	511	506	5
COLLEGE DE HAO	48	45	93	36	45	81	30	30	60	20	27	47															134	147	281	342	-61
COLLEGE DE HITIAA	48	40	88	30	45	75	31	37	68	18	39	57															127	161	288	241	47
COLLEGE DE MAHINA	143	110	253	116	122	238	103	92	195	94	102	196	14	9	23	11	10	21									481	445	926	1 031	-105
COLLEGE DE MAKEMO	25	22	47	16	32	48	23	18	41	18	19	37															82	91	173	190	-17
COLLEGE DE MATAURA	28	36	64	41	32	73	29	32	61	31	39	70															129	139	268	292	-24
GOD DE RAIVAVAE	16	5	21	13	10	23																					29	15	44	50	-6
COLLEGE DE MOERAI	39	35	74	25	18	43	19	23	42	33	28	61															116	104	220	246	-26
COLLEGE DE PAEA	91	94	185	112	97	209	79	93	172	81	94	175							9	7	16	7	12	19		379	397	776	777	-1	
COLLEGE DE PAOPAO	72	47	119	69	54	123	21	56	77	30	47	77	8	10	18	10	8	18									210	222	432	423	9
COLLEGE DE PAPARA	124	138	262	121	156	277	97	143	240	103	125	228	21	3	24	18	6	24									484	571	1 055	1 002	53
COLLEGE DE PUNAAUIA	145	160	305	144	158	302	123	133	256	116	132	248	24	12	36	20	17	37									572	612	1 184	1 133	51
COLLEGE DE RANGIROA	48	41	89	46	31	77	26	40	66	14	22	36	11	7	18	14	8	22									159	149	308	441	-133
GOD DE MANIHI	21	18	39	22	15	37																					43	33	76	88	-12
COLLEGE DE TAAONE	125	114	239	108	110	218	71	91	162	94	89	183	17	10	27	8	17	25									423	431	854	808	46
COLLEGE DE TAIOHAE	49	32	81	27	30	57	20	20	40	22	19	41															118	101	219	234	-15
COLLEGE DE TARAVAO	158	127	285	132	150	282	86	123	209	88	92	180	43	28	71	34	35	69									541	555	1 096	1 184	-88
COLLEGE DE TAUNOA	38	36	74	54	42	96	47	47	94	47	50	97															186	175	361	441	-80
COLLEGE DE TIPAERUI	134	123	257	149	105	254	90	120	210	112	128	240	15	7	22	9	13	22									509	496	1 005	1 056	-51
COLLEGE DE UPORU	61	61	122	48	56	104	29	37	66	24	49	73															162	203	365	339	26
COLLEGE TERRE DES HOMMES	31	16	47	25	21	46	10	14	24	18	19	37															84	70	154	191	-37
COLLEGE DES ILES SOUS LE VENT	58	64	122	57	69	126	56	75	131	55	75	130															226	283	509	531	-22
GOD DE MAUPITI	22	18	40	16	14	30																					38	32	70	68	2
LYCEE PROFESSIONNEL D'UTUROA													18	6	24	16	7	23									34	13	47	48	-1
TOTAL 2006/2007	2068	1839	3907	1902	1874	3776	1277	1568	2845	1296	1594	2890	233	143	376	208	168	376	19	17	36	16	20	36	7 019	7 223	14 242	14 631	-389		

PREMIER CYCLE : GARCONS ET FILLES

Etablissements privés

ETABLISSEMENTS PRIVES	6°			5°			4°			3°			4 Technologique			3 Technologique			4 Aide et Soutien			3 Insertion			TOTAL			Rappel	VAR			
	G	F	T	G	F	T	G	F	T	G	F	T	G	F	T	G	F	T	G	F	T	G	F	T	G	F	T					
COLLEGE A-M JAVOUHEY (PPT)	112	103	215	94	73	167	54	89	143	64	86	150	12	11	23	10	11	21										346	373	719	734	-15
COLLEGE A-M JAVOUHEY (UTUROA)	24	35	59	30	32	62	29	31	60	30	29	59																113	127	240	255	-15
COLLEGE ADVENTISTE TIARAMA	21	28	49	17	17	34	20	18	38	9	27	36																67	90	157	133	24
COLLEGE DU SACRE-COEUR	81	93	174	92	81	173	75	79	154	66	85	151																314	338	652	608	44
COLLEGE NOTRE DAME DES ANGES	83	87	170	79	85	164	78	67	145	61	70	131																301	309	610	626	-16
COLLEGE SAINTE ANNE	32	34	66	28	39	67	27	39	66	19	33	52																106	145	251	232	19
LYCEE-COLLEGE LA MENNAIS	151	138	289	126	156	282	138	112	250	153	148	301							10	10	20							578	564	1 142	1 142	0
LYCEE-COLLEGE POMARE IV	112	87	199	90	99	189	101	106	207	66	110	176				18	10	28										387	412	799	802	-3
TOTAL 2006/2007	616	605	1221	556	582	1138	522	541	1063	468	588	1056	12	11	23	28	21	49	10	10	20				2 212	2 358	4 570	4 532	38			

TOTAL 2006/2007	2 684	2 444	5 128	2 458	2 456	4 914	1 799	2 109	3 908	1 764	2 182	3 946	245	154	399	236	189	425	29	27	56	16	20	36	9 231	9 581	18 812
RAPPEL 2005/2006	2 687	2 553	5 240	2 411	2 481	4 892	1 724	2 116	3 840	1 788	2 199	3 987	236	181	417	256	129	385	30	44	74	22	15	37	9 154	9 718	18 872
VARIATION	-3	-109	-112	47	-25	22	75	-7	68	-24	-17	-41	9	-27	-18	-20	60	40	-1	-17	-18	-6	5	-1	77	-137	-60

Les garçons redeviennent majoritaires dès la 6ème; cette situation s'inversant en 3ème (55,6 %).

Ce phénomène masque leur sur-représentation dans certaines classes (technologiques notamment).

PREMIER CYCLE : MONTANTS ET DOUBLANTS

Etablissements publics

ETABLISSEMENTS PUBLICS	6ème			5ème			4ème			3ème			4ème Techno			3ème Techno			4ème Soutien			3ème Insertion			TOTAL			RAPPEL	
	Mon.	Dou.	Total	Mon.	Dou.	Total	Mon.	Dou.	Total	Mon.	Dou.	Total	Mon.	Dou.	Total	Mon.	Dou.	Total	Mon.	Dou.	Total	Mon.	Dou.	Total	Mon.	Dou.	Total	VAR	
COLLEGE D'AFAREAITU	194	6	200	135	5	140	92	5	97	97	8	105	24		24	20	1	21							562	25	587	524	63
COLLEGE D'ARUE	124	12	136	135	17	152	94	4	98	118	12	130	23	1	24	23		23							517	46	563	622	-59
COLLEGE DE ATUONA	20	1	21	20	2	22	16	2	18	17	3	20													73	8	81	118	-37
COLLEGE DE BORA BORA	167	19	186	166	12	178	73	4	77	50	16	66	23		23	22		22							501	51	552	476	76
COLLEGE HENRI HIRO FAAA	200	13	213	276	6	282	208	4	212	205	9	214	18		18	22	2	24	20		20	17		17	966	34	1 000	1 014	-14
COLLEGE DE FAAROA	74	4	78	61	6	67	39	2	41	45	6	51													219	18	237	215	22
COLLEGE DE FARE	152	15	167	113	3	116	86	2	88	78	13	91	24		24	23	2	25							476	35	511	506	5
COLLEGE DE HAO	92	1	93	81		81	60		60	47		47													280	1	281	342	-61
COLLEGE DE HITIAA	87	1	88	74	1	75	68		68	57		57													286	2	288	241	47
COLLEGE DE MAHINA	246	7	253	217	21	238	177	18	195	175	21	196	22	1	23	20	1	21							857	69	926	1 031	-105
COLLEGE DE MAKEMO	47		47	47	1	48	41		41	32	5	37													167	6	173	190	-17
COLLEGE DE MATAURA	63	1	64	66	7	73	61		61	61	9	70													251	17	268	292	-24
GOD DE RAIVAVAE	18	3	21	19	4	23																			37	7	44	50	-6
COLLEGE DE MOERAI	72	2	74	41	2	43	42		42	57	4	61													212	8	220	246	-26
COLLEGE DE PAEA	176	9	185	205	4	209	168	4	172	160	15	175							16		16	19		19	744	32	776	777	-1
COLLEGE DE PAOPAO	111	8	119	104	19	123	69	8	77	69	8	77	18		18	18		18							389	43	432	423	9
COLLEGE DE PAPARA	260	2	262	267	10	277	233	7	240	212	16	228	24		24	24		24							1 020	35	1 055	1 002	53
COLLEGE DE PUNAAUIA	291	14	305	283	19	302	245	11	256	220	28	248	36		36	37		37							1 112	72	1 184	1 133	51
COLLEGE DE RANGIROA	87	2	89	76	1	77	66		66	34	2	36	18		18	22		22							303	5	308	441	-133
GOD DE MANIHI	36	3	39	36	1	37																			72	4	76	88	-12
COLLEGE DE TAAONE	230	9	239	212	6	218	160	2	162	164	19	183	25	2	27	25		25							816	38	854	808	46
COLLEGE DE TAOHAE	75	6	81	52	5	57	34	6	40	38	3	41													199	20	219	234	-15
COLLEGE DE TARAVAO	274	11	285	271	11	282	206	3	209	171	9	180	71		71	69		69							1 062	34	1 096	1 184	-88
COLLEGE DE TAUNOA	66	8	74	93	3	96	84	10	94	79	18	97													322	39	361	441	-80
COLLEGE DE TIPAERUI	224	33	257	228	26	254	194	16	210	220	20	240	22		22	21	1	22							909	96	1 005	1 056	-51
COLLEGE DE UPORU	121	1	122	98	6	104	66		66	65	8	73													350	15	365	339	26
COLLEGE TERRE DES HOMMES	42	5	47	41	5	46	23	1	24	32	5	37													138	16	154	191	-37
COLLEGE DES ILES SOUS LE VENT	106	16	122	125	1	126	123	8	131	115	15	130													469	40	509	531	-22
GOD DE MAUPITI	37	3	40	28	2	30																			65	5	70	68	2
LYCEE PROFESSIONNEL D'UTUROA													22	2	24	23		23							45	2	47	48	-1
TOTAL 2006/2007	3 692	215	3 907	3 570	206	3 776	2 728	117	2 845	2 618	272	2 890	370	6	376	369	7	376	36		36	36		36	13 419	823	14 242	14 631	-389

PREMIER CYCLE : MONTANTS ET DOUBLANTS

Etablissements privés

ETABLISSEMENTS PRIVES	6ème			5ème			4ème			3ème			4ème Techno			3ème Techno			4ème Soutien			3ème Insertion			TOTAL			RAPPEL	
	Mon.	Dou.	Total	Mon.	Dou.	Total	Mon.	Dou.	Total	Mon.	Dou.	Total	Mon.	Dou.	Total	Mon.	Dou.	Total	Mon.	Dou.	Total	Mon.	Dou.	Total	Mon.	Dou.	Total	VAR	
COLLEGE A-M JAVOUHEY (PPT)	180	35	215	158	9	167	130	13	143	131	19	150	22	1	23	21		21							642	77	719	731	-12
COLLEGE A-M JAVOUHEY (UTUROA)	57	2	59	56	6	62	56	4	60	51	8	59													220	20	240	246	-6
COLLEGE ADVENTISTE TIARAMA	44	5	49	33	1	34	36	2	38	30	6	36													143	14	157	118	39
COLLEGE DU SACRE-COEUR	167	7	174	163	10	173	143	11	154	147	4	151													620	32	652	576	76
COLLEGE NOTRE DAME DES ANGES	151	19	170	150	14	164	133	12	145	124	7	131													558	52	610	598	12
COLLEGE SAINTE ANNE	50	16	66	66	1	67	54	12	66	42	10	52													212	39	251	237	14
LYCEE-COLLEGE LA MENNAIS	274	15	289	268	14	282	238	12	250	276	25	301							18	2	20				1 074	68	1 142	1 152	-10
LYCEE-COLLEGE POMARE IV	185	14	199	178	11	189	200	7	207	157	19	176				28		28							748	51	799	796	3
TOTAL 2006/2007	1 108	113	1 221	1 072	66	1 138	990	73	1 063	958	98	1 056	22	1	23	49		49	18	2	20				4 217	353	4 570	4 454	116

TOTAL 2006/2007	4800	328	5128	4642	272	4914	3718	190	3908	3576	370	3946	392	7	399	418	7	425	54	2	56	36	0	36	17636	1176	18812
RAPPEL 2005/2006	4878	362	5240	4567	325	4892	3633	207	3840	3567	420	3987	402	15	417	373	12	385	68	6	74	37	0	37	17525	1347	18872
VARIATION	-78	-34	-112	75	-53	22	85	-17	68	9	-50	-41	-10	-8	-18	45	-5	40	-14	-4	-18	-1	0	-1	111	-171	-60

Le poids du redoublement effectif, constaté à la rentrée diminue globalement sauf en 4ème

- en 6ème : 9 % (+ 1,6 %)
- en 5ème : 9 % (+ 1,4 %)
- en 4ème : 7 % (- 1,8 %)
- en 3ème : 13 % (+ 4,2 %, après affectation).

PREMIER CYCLE : LANGUES VIVANTES ETUDIEES

Etablissements publics

ETABLISSEMENTS PUBLICS	ANGLAIS					ALLEMAND						ESPAGNOL			CHINOIS			TAHIEN			TAHIEN ou MARQUISIEN					
	1° LV					1° LV			2° LV			2° LV			2° LV			2° LV			FACULTATIF					
	6°	5°	4°	3°	Total	6°	5°	4°	3°	Total	4°	3°	Total	4°	3°	Total	4°	3°	Total	4°	3°	Total	6°	5°	4°	3°
COLLEGE D'AFAREAITU	200	140	121	126	587								62	48	110				58	78	136	33	137	1		171
COLLEGE D'ARUE	136	152	122	152	562								68	84	152				54	68	122	92	80			172
COLLEGE DE ATUONA	21	22	18	20	81								17	20	37				1		1					
COLLEGE DE BORA BORA	186	178	100	88	552								47	27	74				53	61	114	186	178			364
COLLEGE HENRI HIRO FAAA	213	282	250	255	1 000								87	79	166				162	175	337	1				1
COLLEGE DE FAAROA	78	67	41	51	237								23	25	48				18	26	44	78	67			145
COLLEGE DE FARE	167	116	112	116	511								53	53	106				35	38	73	167	19			186
COLLEGE DE HAO	93	81	60	47	281								41	32	73				19	15	34					
COLLEGE DE HITIAA	88	75	68	57	288								44	32	76				24	25	49	84	75			159
COLLEGE DE MAHINA	253	238	218	217	926								150	162	312				67	42	109		78			78
COLLEGE DE MAKEMO	47	48	41	37	173								18	25	43				23	12	35					
COLLEGE DE MATAURA	64	73	61	70	268								34	54	88				27	16	43		3			3
GOD DE RAIVAVAE	21	23			44																					
COLLEGE DE MOERAI	74	43	42	61	220								41	61	102							74	42			116
COLLEGE DE PAEA	185	209	188	194	776								96	98	194				90	96	186	158	197	2		357
COLLEGE DE PAOPAO	119	123	95	95	432								51	60	111				44	35	79	115	108			223
COLLEGE DE PAPARA	262	277	264	252	1 055								166	114	280				97	138	235		3	1		4
COLLEGE DE PUNAAUIA	305	302	292	285	1 184								175	165	340				116	119	235		1	1		2
COLLEGE DE RANGIROA	89	77	84	58	308								66	21	87				2	36	38			4		4
GOD DE MANIHI	39	37			76																					
COLLEGE DE TAAONE	239	218	189	207	853				1	1		1	1	105	127	232				84	80	164				
COLLEGE DE TAIHAE	81	57	40	41	219								34	31	65				6	10	16					
COLLEGE DE TARAVAO	285	282	280	249	1 096								167	146	313				75	103	178	275	256	38		569
COLLEGE DE TAUNOA	74	96	94	97	361								46	57	103				48	40	88	2	49			51
COLLEGE DE TIPAERUI	249	254	227	252	982		8	5	10	23		11	11	148	175	323	19	18	37	60	48	108	174	138		312
COLLEGE DE UPORU	122	104	66	73	365								26	43	69				40	30	70					
COLLEGE TERRE DES HOMMES	47	46	24	37	154								24	37	61											
COLLEGE DES ILES SOUS LE VENT	122	126	131	130	509								92	79	171				39	51	90	109	96			205
GOD DE MAUPITI	40	30			70																					
LYCEE PROFESSIONNEL D'UTUROA			24	23	47														2	17	19					
TOTAL 2006/2007	3 899	3 776	3 252	3 290	14 217		8	5	11	24		12	12	1 881	1 855	3 736	19	18	37	1 244	1 359	2 603	1 548	1 527	47	3 122

PREMIER CYCLE : LANGUES VIVANTES ETUDIEES

Etablissements privés

ETABLISSEMENTS PRIVES	ANGLAIS					ALLEMAND						ESPAGNOL			CHINOIS			TAHITIEN			TAHITIEN ou MARQUISIEN					
	1° LV					1° LV					2° LV			2° LV			2° LV			FACULTATIF						
	6°	5°	4°	3°	Total	6°	5°	4°	3°	Total	4°	3°	Total	4°	3°	Total	4°	3°	Total	6°	5°	4°	3°	Total		
COLLEGE A-M JAVOUHEY (PPT)	215	167	166	171	719									83	107	190				83	64	147				
COLLEGE A-M JAVOUHEY (UTUROA)	59	62	60	59	240									60	58	118					1	1				
COLLEGE ADVENTISTE TIARAMA	49	34	38	35	156									38	35	73							48	34		82
COLLEGE DU SACRE-COEUR	174	173	154	151	652									90	88	178				64	62	126	174	173		347
COLLEGE NOTRE DAME DES ANGES	170	164	145	131	610									79	72	151				66	59	125		136		136
COLLEGE SAINTE ANNE	66	67	66	52	251									66	52	118										
LYCEE-COLLEGE LA MENNAIS	289	282	270	301	1 142									192	213	405	28	33	61	50	55	105				
LYCEE-COLLEGE POMARE IV	199	189	207	204	799									140	131	271				67	73	140	197	189		386
TOTAL 2006/2007	1 221	1 138	1 106	1 104	4 569									748	756	1 504	28	33	61	330	314	644	419	532		951

ETABLISSEMENTS PUBLICS + PRIVES	ANGLAIS					ALLEMAND						ESPAGNOL			CHINOIS			TAHITIEN					
	1° LV					1° LV					2° LV			2° LV			2° LV						
	6°	5°	4°	3°	Total	6°	5°	4°	3°	Total	4°	3°	Total	4°	3°	Total	4°	3°	Total				
TOTAL 2006/2007	5 120	4 914	4 358	4 394	18 786		8	5	11	24		12	12	2 629	2 611	5 240	47	51	98	1 574	1 673	3 247	
RAPPEL 2005/2006	5 238	4 887	4 320	4 401	18 846		5	11	4	20		8	10	18	2 505	2 658	5 163	48	29	77	1 754	1 673	3 427
VARIATION	-118	27	38	-7	-60		3	-6	7	4		2	-6	124	-47	77	-1	22	21	-180	0	-180	

PREMIER CYCLE : LATIN

ETABLISSEMENTS	LATIN			
	5°	4°	3°	TOTAL
C. AFAREAITU	1	16	8	25
C. ARUE	33	12	10	55
C. BORA BORA	29	13	6	48
C. HENRI HIRO FAAA	58			58
C. FAAROA	14	18	14	46
C. MAHINA	29	20	19	68
C. PAEA	34	24	26	84
C. PAOPAO	15	8	6	29
C. PAPARA	43	20	30	93
C. PUNAAUIA	64	31	46	141
C. TAAONE	39	50	17	106
C. TARAVAO	36	16	20	72
C. TAUNOA	15	11	16	42
C. TIPAERUI	80	33	54	167
C. UTUROA (ISLV)	23	11	13	47
TOTAL PUBLIC 2006/2007	513	283	285	1081
RAPPEL 2005/2006	412	320	293	1025
VARIATION	101	-37	-8	56

ETABLISSEMENTS	LATIN			
	5°	4°	3°	TOTAL
COLLEGE A-M JAVOUHEY (PPT)		12	13	25
COLLEGE NOTRE DAME DES ANGES	28	15		43
LYCEE-COLLEGE LA MENNAIS		30	32	62
TOTAL PRIVES 2006/2007	28	57	45	130
RAPPEL 2005/2006	0	47	50	97
VARIATION	28	10	-5	33

TOTAL GENERAL 2006/2007	541	340	330	1211
RAPPEL 2005/2006	412	367	343	1122
VARIATION	129	-27	-13	89

III - CETAD ET SES

CETAD : EFFECTIFS ET DIVISIONS

SES : EFFECTIFS ET DIVISIONS

EFFECTIFS ET DIVISIONS : CETAD

SPECIALITES / ETABLISSEMENTS PUBLICS	CETAD D'AFAREAITU		CETAD DE ATUONA		CETAD DE BORA BORA		CETAD DE FAAROA		CETAD DE HAO		CETAD DE HITIAA		CETAD DE MATAURA		CETAD DE MOERAI		CETAD DE PAO PAO		CETAD DE PAPARA		CETAD DE RANGIROA		CETAD DE TAIOHAE		CETAD DE TARAVAO-L		CETAD DE TAHAA		CETAD DE UA POU		Eff	Div		
	Eff	Div	Eff	Div	Eff	Div	Eff	Div	Eff	Div	Eff	Div	Eff	Div	Eff	Div	Eff	Div	Eff	Div	Eff	Div	Eff	Div	Eff	Div	Eff	Div	Eff	Div				
1SP3 : Sculpture / Gravure																						15	1	6	1							21	2	
2SP3 : Sculpture / Gravure																						11	1	7	0,5							18	1,5	
3SP3 : Sculpture / Gravure																							8	0,5									8	0,5
1CAP3 CUISINE																																		
1CAP3 Develpt : Act. Famil. Artis .Tour.			6	0,5	14	1			16	0,5			12	0,5	7	0,5	10	0,5	7	1			7	0,5	16	0,5	15	0,5	14	1	124	7		
1CAP3 Develpt : Const. Entret. Batimt	14	0,5			11	0,5											24	1									14	1	63	3				
1CAP3 Develpt : Gest. Milieu Marin	14	0,5	11	0,5	12	0,5			13	0,5											16	1	11	0,5			10	0,5			87	4		
1CAP3 Develpt : Gest. Pte Expl. Rural											16	1	13	0,5			14	0,5							24	0,5					67	2,5		
2CAP3 CUISINE					11	0,5																										11	0,5	
2CAP3 Develpt : Act. Famil. Artis .Tour.			9	0,5	13	0,5			11	0,5			10	0,5	5	0,5	9	0,5	20	1	12	0,5	13	0,5	19	0,5	13	0,5	11	1	145	7		
2CAP3 Develpt : Const. Entret. Batimt	11	0,5			11	0,5			10	0,5							26	1										12	1	70	3,5			
2CAP3 Develpt : Gest. Milieu Marin	10	0,5	7	0,5	7	0,5																15	0,5	12	0,5		11	0,5			62	3		
2CAP3 Develpt : Gest. Pte Expl. Rural							14	1			12	1	13	0,5			12	0,5							19	0,5					70	3,5		
3CAP3 CUISINE					9	0,5																										9	0,5	
3CAP3 Develpt : Act. Famil. Artis .Tour.			7	0,5	6	0,5			7	0,5			11	0,5	10	1	19	1	21	1	10	0,5	12	0,5	7	0,5			12	1	122	7,5		
3CAP3 Develpt : Const. Entret. Batimt	5	0,5			7	0,5												22	1									11	1	45	3			
3CAP3 Develpt : Gest. Milieu Marin	10	0,5	9	0,5	8	0,5			11	0,5												10	0,5	12	0,5							60	3	
3CAP3 Develpt : Gest. Pte Expl. Rural												11	0,5			13	1								25	0,5					49	2		
TOTAL	64	3	49	3	109	6	14	1	68	3	28	2	70	3	22	2	77	4	120	6	89	5	88	5	110	3	49	2	74	6	1031	54		

SPECIALITES / ETABLISSEMENTS PRIVES	COLL. DU SACRE-CŒUR		PROTESTANT TUTEAO A VAIHO		LP PROF. ST JOSEPH		LP PROF. ST JOSEPH - MAKEMO		LP PROF. ST JOSEPH - RIKITEA		LP PROF. ST JOSEPH - TAIOHAE		Eff	Div
	Eff	Div	Eff	Div	Eff	Div	Eff	Div	Eff	Div	Eff	Div		
SP 1			21	1			17	1	18	1			56	3
SP 2			18	1					22	1			40	2
SP 3														
1CAP3 Develpt : Act. Famil. Artis. Tour.	10	0,5			39	2	9	0,5					58	3
1CAP3 Develpt : Const. Entret. Batimt	16	0,5			26	1							42	1,5
1CAP3 Develpt : Gest. Pte Expl.Rural			14	1			11	0,5	20	1	6	1	51	3,5
2CAP3 Develpt : Act. Famil. Artis. Tour.	15	0,5			38	2	7	0,5					60	3
2CAP3 Develpt : Const. Entret. Batimt	15	0,5			29	1							44	1,5
2CAP3 Develpt : Gest. Pte Expl.Rural			11	1			19	0,5	17	1	9	1	56	3,5
3CAP3 Develpt : Act. Famil. Artis. Tour.	11	0,5			32	2	3	0,5					46	3
3CAP3 Develpt : Const. Entret. Batimt	12	0,5			26	1							38	1,5
3CAP3 Develpt : Gest. Pte Expl.Rural			13	1			9	0,5	8	1	6	1	36	3,5
TOTAL	79	3	77	5	190	9	75	4	85	5	21	3	527	29

Nouvelle baisse des effectifs dans le public (- 8 élèves) après une baisse en 2004.

Début d'une baisse dans le privé (- 15).

EFFECTIFS ET DIVISIONS : SES

SES - PUBLIC

ETABLISSEMENTS	1° Année		2° Année		3° Année		4° Année		TOTAL			Eff	VAR
	Eff	Div	Eff	Div	Eff	Div	Eff	Div	Eff	Div	E/D		
Papeete - Taunoa	31	2	28	2	25	2	18	1	102	7	14,6	103	-1
Punaauia	35	2	31	2	31	2	33	2	130	8	16,3	126	4
Taravao	27	2	16	1	14	1			57	4	14,3	35	22
TOTAL PUBLIC 2006/2007	93	6	75	5	70	5	51	3	289	19	45,1	264	25
RAPPEL 2005/2006	81	4	63	5	61	4	59	3	264	16	50,4	244	20

SES - PRIVE

ETABLISSEMENTS	1° Année		2° Année		3° Année		4° Année		TOTAL			Eff	VAR
	Eff	Div	Eff	Div	Eff	Div	Eff	Div	Eff	Div	E/D		
LYCEE-COLLEGE LA MENNAIS	45	2	30	2					75	4	18,8	69	6
TOTAL PRIVE 2006/2007	45	2	30	2	0	0	0	0	75	4	18,8	69	6
RAPPEL 2005/2006	42	2	27	2	0	0	0	0	69	4	17,3	76	-7

Récapitulatif : SES

TOTAL 2006/2007	138	8	105	7	70	5	51	3	364	23	15,8		
RAPPEL 2005/2006	123	6	90	7	61	4	59	3	333	20	16,7		
VARIATION	15	2	15	0	9	1	-8	0	31	3	-0,8		

Les effectifs ont augmenté (+ 20 élèves) dans le public mais dans le privé (- 7).

IV - LYCEES - SECOND CYCLE LONG

GARCONS ET FILLES

MONTANTS ET DOUBLANTS

STRUCTURES EN LYCEES PUBLICS

STRUCTURES EN LYCEES PRIVES

OPTIONS EN CLASSE DE SECONDE

EFFECTIFS ET DIVISIONS : POST - BAC

SECOND CYCLE LONG : GARCONS ET FILLES

Etablissements publics et privés

ETABLISSEMENTS PUBLICS	SECONDE			PREMIERE			TERMINALE			CYCLE LONG		
	G	F	T	G	F	T	G	F	T	G	F	T
COLLEGE DE FARE	6	16	22							6	16	22
COLLEGE DE MATAURA	7	12	19							7	12	19
COLLEGE DE PAOPAO	7	19	26							7	19	26
COLLEGE DE TAOHAE	7	11	18							7	11	18
LYCEE DES ILES SOUS LE VENT	73	130	203	66	134	200	56	122	178	195	386	581
LYCEE PAUL GAUGUIN	221	300	521	229	295	524	193	257	450	643	852	1495
LYCEE POLYVALENT DE PAPARA	99	148	247	60	134	194	53	129	182	212	411	623
LYCEE POLYVALENT DE TAAONE	254	121	375	222	90	312	231	98	329	707	309	1016
LYCEE POLYVALENT DE TAIARAPU	110	150	260	91	114	205	88	148	236	289	412	701
LYCEE HOTELIER DE TAHITI	12	19	31	16	30	46	19	21	40	47	70	117
LYCEE TERTIAIRE DE PIRAE	57	110	167	75	207	282	75	264	339	207	581	788
TOTAL PUBLIC 2006/2007	853	1036	1889	759	1004	1763	715	1039	1754	2327	3079	5406

RAPPEL 2005/2006	791	1052	1843	682	956	1638	675	1004	1679	2148	3012	5160
VARIATION	62	-16	46	77	48	125	40	35	75	179	67	246

ETABLISSEMENTS PRIVES	SECONDE			PREMIERE			TERMINALE			CYCLE LONG		
	G	F	T	G	F	T	G	F	T	G	F	T
LYCEE SAMUEL RAAPOTO	51	114	165	53	104	157	55	95	150	159	313	472
LYCEE-COLLEGE LA MENNAIS	146	213	359	147	169	316	136	165	301	429	547	976
TOTAL PRIVE 2006/2007	197	327	524	200	273	473	191	260	451	588	860	1448

RAPPEL 2005/2006	210	300	510	199	268	467	173	274	447	582	842	1424
VARIATION	-13	27	14	1	5	6	18	-14	4	6	18	24

TOTAL 2006/2007	1050	1363	2413	959	1277	2236	906	1299	2205	2915	3939	6854
RAPPEL 2005/2006	1001	1352	2353	881	1224	2105	848	1278	2126	2730	3854	6584

Les garçons ne représentent que 42 % des effectifs de seconde.

BTS			CPGE			POST - BAC			LONG+POST-BAC			Rappel	
G	F	T	G	F	T	G	F	T	G	F	T	Eff	VAR
									6	16	22	14	8
									7	12	19	26	-7
									7	19	26	29	-3
									7	11	18	18	0
									195	386	581	541	40
			11	35	46	11	35	46	654	887	1541	1528	13
									212	411	623	572	51
122	4	126				122	4	126	829	313	1142	1061	81
9	47	56				9	47	56	298	459	757	673	84
30	54	84				30	54	84	77	124	201	188	13
92	208	300				92	208	300	299	789	1088	1095	-7
253	313	566	11	35	46	264	348	612	2591	3427	6018	5745	273

264	281	545	12	28	40	276	309	585	2424	3321	5745
-11	32	21	-1	7	6	-12	39	27	167	106	273

BTS			CPGE			POST - BAC			LONG+POST-BAC			Rappel	
G	F	T	G	F	T	G	F	T	G	F	T	Eff	VAR
6	14	20				6	14	20	165	327	492	460	32
37	12	49				37	12	49	466	559	1025	1012	13
43	26	69				43	26	69	631	886	1517	1472	45

38	10	48				38	10	48	620	852	1472
5	16	21				5	16	21	11	34	45

296	339	635	11	35	46	307	374	681	3222	4313	7535
302	291	593	12	28	40	314	319	633	3044	4173	7217

SECOND CYCLE LONG : MONTANTS ET DOUBLANTS

Etablissements publics et privés

ETABLISSEMENTS PUBLICS	SECONDE			PREMIERE			TERMINALE			CYCLE LONG		
	Mon	Dou	T	Mon	Dou	T	Mon	Dou	T	Mon	Dou	T
COLLEGE DE FARE	22		22							22		22
COLLEGE DE MATAURA	18	1	19							18	1	19
COLLEGE DE PAO PAO	23	3	26							23	3	26
COLLEGE DE TAIOHAE	14	4	18							14	4	18
LYCEE DES ILES SOUS LE VENT	188	15	203	199	1	200	153	25	178	540	41	581
LYCEE PAUL GAUGUIN	452	69	521	497	27	524	403	47	450	1352	143	1495
LYCEE POLYVALENT DE PAPARA	217	30	247	171	23	194	147	35	182	535	88	623
LYCEE POLYVALENT DE TAAONE	320	55	375	282	30	312	258	71	329	860	156	1016
LYCEE POLYVALENT DE TAIARAPU	216	44	260	183	22	205	195	41	236	594	107	701
LYCEE HOTELIER DE TAHITI	28	3	31	46		46	39	1	40	113	4	117
LYCEE TERTIAIRE DE PIRAE	155	12	167	263	19	282	250	89	339	668	120	788
TOTAL 2006/2007	1 653	236	1 889	1 641	122	1 763	1 445	309	1 754	4 739	667	5 406

BTS			CPGE			POST - BAC			LONG+POST-BAC			Rappel		
Mon	Dou	T	Mon	Dou	T	Mon	Dou	T	Mon	Dou	T	Eff	VAR	
												22	14	8
												18	1	-7
												23	3	-3
												14	4	0
												540	41	40
						46		46	46			1398	143	13
												535	88	51
115	11	126							115	11	126	975	167	81
56		56							56		56	650	107	84
76	8	84							76	8	84	189	12	13
293	7	300							293	7	300	961	127	-7
540	26	566	46			46	586	26	612	5 325	693	6 018	5 745	273

RAPPEL 2005/2006	1 590	253	1 843	1 530	108	1 638	1 432	247	1 679	4 552	608	5 160
VARIATION	63	-17	46	111	14	125	13	62	75	187	59	246

511	34	545	39	1	40	550	35	585	5 102	643	5 745
29	-8	21	7		6	36	-9	27	223	50	273

ETABLISSEMENTS PRIVES	SECONDE			PREMIERE			TERMINALE			CYCLE LONG		
	Mon	Dou	T	Mon	Dou	T	Mon	Dou	T	Mon	Dou	T
LYCEE SAMUEL RAAPOTO	154	11	165	136	21	157	125	25	150	415	57	472
LYCEE-COLLEGE LA MENNAIS	323	36	359	283	33	316	272	29	301	878	98	976
TOTAL 2006/2007	477	47	524	419	54	473	397	54	451	1 293	155	1 448

BTS			CPGE			POST - BAC			LONG+POST-BAC			Rappel	
Mon	Dou	T	Mon	Dou	T	Mon	Dou	T	Mon	Dou	T	Eff	VAR
20		20				20		20	435	57	492	460	32
45	4	49				45	4	49	923	102	1025	1012	13
65	4	69				65	4	69	1 358	159	1 517	1 472	45

RAPPEL 2005/2006	469	41	510	434	33	467	400	47	447	1 303	121	1 424
VARIATION	8	6	14	-15	21	6	-3	7	4	-10	34	24

43	5	48				43	5	48	1 346	126	1 472
22	-1	21				22	-1	21	12	33	45

TOTAL 2006/2007	2 130	283	2 413	2 060	176	2 236	1 842	363	2 205	6 032	822	6 854
RAPPEL 2005/2006	2 059	294	2 353	1 964	141	2 105	1 832	294	2 126	5 855	729	6 584
VARIATION	71	-11	60	96	35	131	10	69	79	177	93	270

605	30	635	46			46	651	30	681	6 683	852	7 535
554	39	593	39	1	40	593	40	633	6 448	769	7 217	
51	-9	42	7		6	58	-10	48	235	83	318	

Le nombre des redoublants dans les lycées publics reste important (taux global de 9,3 % en légère baisse).
 12,5 % de redoublants en seconde
 7,9 % en première
 16,5 % en terminale

STRUCTURES PEDAGOGIQUES EN LYCEES

Etablissements publics

	COLLEGE DE FARE		COLLEGE DE MATAURA		COLLEGE DE PAOPAO		COLLEGE DE TAIIOHAE		LYCEE DES ILES SOUS LE VENT		LYCEE PAUL GAUGUIN		LYCEE POLY. DE PAPARA		LYCEE POLY. DE TAAONE		LYCEE POLY. DE TAIARAPU		LYCEE TECH. HOTEL.		LYCEE TERTIAIRE DE PIRAE		TOTAL		
	EFF	DIV	EFF	DIV	EFF	DIV	EFF	DIV	EFF	DIV	EFF	DIV	EFF	DIV	EFF	DIV	EFF	DIV	EFF	DIV	EFF	DIV	EFF	DIV	
SECONDES																									
De détermination	22	1	19	1	26	1	18	1	203	7	521	16	247	8	375	12	260	9			167	5	1 858	61	
Hôtellerie																			31	1				31	1
TOTAL SECONDES	22	1	19	1	26	1	18	1	203	7	521	16	247	8	375	12	260	9	31	1	167	5	1 889	62	

PREMIERES

1_SMS SCIENCES MEDICO-SOCIALES																						25	1	25	1		
1_STG GESTION	35	1	89	3	29	1									25	1						68	2	246	8		
1_STG COMMUNICATION	58	2	102	3	47	2									45	1,5						99	3	351	11,5		
1_STI GENIE CIVIL														32	1										32	1	
1_STI GENIE ELECTRONIQUE																	32	1							32	1	
1_STI GENIE ELECTROTECHNIQUE															61	2									61	2	
1_STI GENIE MECANIQ: PRODUCTIQ.MECANIQ.															29	1									29	1	
1_STL BIOCHIMIE GENIE BIOLOGIQUE																									0	0	
1ADBTN GENIE CIVIL															30	1									30	1	
1ADBTN GENIE ELECTROTECHNIQUE															15	1									15	1	
1ADBTN HOTELLERIE (BAC TECHNO)																			22	1					22	1	
1ADBTN SCIENCES MEDICO-SOCIALES																							62	2	62	2	
1ADBTN STG COMMUNICATION																	12	0,5					14	0,5	26	1	
1ADBTN STG GESTION																	3						14	0,5	17	0,5	
1ERE TECHNO HOTELLERIE																			24	1					24	1	
PREMIERE LITTERAIRE	24	1	75	3	29	1								35	1	30	1								193	7	
PREMIERE ECONOMIQUE ET SOCIALE	27	1	85	3	35	1								33	1	26	1								206	7	
PREMIERE SCIENTIFIQUE SI															30	1										30	1
PREMIERE SCIENTIFIQUE SVT	56	2	173	6	54	2								47	2	32	1								362	13	
TOTAL PREMIERES									200	7	524	18	194	7	312	11	205	7	46	2	282	9	1 763	61			

TERMINALES

T_SMS SCIENCES MEDICO-SOCIALES																							96	3	96	3		
T_STG COMMUNIC. & GEST.RESS. HUMAINES	27	1	56	2	28	1											51	1,5					100	3	262	8,5		
T_STG COMPTAB. & FINANCE D'ENTREPRISES	34	1	66	2	29	1											42	1,5					68	2	239	7,5		
T_STG GESTION SYSTEMES D'INFORMATION																							23	1	23	1		
T_STG MERCATIQUE (MARKETING)	33	1	34	1	24	1											28	1					52	2	171	6		
T_STI GENIE CIVIL															65	2										65	2	
T_STI GENIE ELECTRONIQUE																	26	1								26	1	
T_STI GENIE ELECTROTECHNIQUE															68	2										68	2	
T_STI GENIE MECANIQ: PRODUCTIQ.MECANIQ.															51	2										51	2	
T_STL BIOCHIMIE GENIE BIOLOGIQUE																										0	0	
TERM TECHNO HOTELLERIE																			40	2						40	2	
TERMINALE LITTERAIRE	19	1	68	2	26	1								55	2	27	1									195	7	
TERMINALE ECONOMIQUE ET SOCIALE	17	1	99	3	31	1								30	1	34	1									211	7	
TERMINALE SCIENTIFIQUE SI															17	0,5											17	0,5
TERMINALE SCIENTIFIQUE SVT	48	2	127	4	44	2								43	1,5	28	1			1						290	11,5	
TOTAL TERMINALES									178	7	450	14	182	7	329	11	236	8	40	3	339	11	1 754	61				

TOTAL	22	1	19	1	26	1	18	1	581	21	1495	48	623	22	1016	34	701	24	117	6	788	25	5 406	184
RAPPEL 2005/2006	18	1	21	1	25	1	22	1	468	17	1426	49	559	20	866	34	596	25	114	5	790	27	4 905	181
VARIATION	4	0	-2	0	1	0	-4	0	113	4	69	-1	64	2	150	0	105	-1	3	1	-2	-2	501	3

STRUCTURES PEDAGOGIQUES EN LYCEES

Etablissements privés

	LYC. SAMUEL RAAPOTO		LYCEE-COLL. LA MENNAIS		TOTAL	
	EFF	DIV	EFF	DIV	EFF	DIV
SECONDES						
De détermination	165	5	359	11	524	16
Hôtellerie					0	0
TOTAL SECONDES	165	5	359	11	524	16

PREMIERES

1_SMS SCIENCES MEDICO-SOCIALES					0	0
1_STG GESTION	34	1	64	2	98	3
1_STG COMMUNICATION	32	1	32	1	64	2
1_STI GENIE CIVIL					0	0
1_STI GENIE ELECTRONIQUE					0	0
1_STI GENIE ELECTROTECHNIQUE					0	0
1_STI GENIE MECANIQ: PRODUCTIQ.MECANIQ.					0	0
1_STL BIOCHIMIE GENIE BIOLOGIQUE			16	1	16	1
1ADBTN GENIE CIVIL					0	0
1ADBTN GENIE ELECTROTECHNIQUE					0	0
1ADBTN HOTELLERIE (BAC TECHNO)					0	0
1ADBTN SCIENCES MEDICO-SOCIALES					0	0
1ADBTN STG COMMUNICATION					0	0
1ADBTN STG GESTION					0	0
1ERE TECHNO HOTELLERIE					0	0
PREMIERE LITTERAIRE	33	1	26	1	59	2
PREMIERE ECONOMIQUE ET SOCIALE	24	1	88	3	112	4
PREMIERE SCIENTIFIQUE SI					0	0
PREMIERE SCIENTIFIQUE SVT	34	1	90	3	124	4
TOTAL PREMIERES	157	5	316	11	473	16

TERMINALES

T_SMS SCIENCES MEDICO-SOCIALES					0	0
T_STG COMMUNIC. & GEST.RESS. HUMAINES	34	1	28	1	62	2
T_STG COMPTAB. & FINANCE D'ENTREPRISES	34	1	32	1	66	2
T_STG GESTION SYSTEMES D'INFORMATION			29	1	29	1
T_STG MERCATIQUE (MARKETING)					0	0
T_STI GENIE CIVIL					0	0
T_STI GENIE ELECTRONIQUE					0	0
T_STI GENIE ELECTROTECHNIQUE					0	0
T_STI GENIE MECANIQ: PRODUCTIQ.MECANIQ.					0	0
T_STL BIOCHIMIE GENIE BIOLOGIQUE			17	1	17	1
TERM TECHNO HOTELLERIE					0	0
TERMINALE LITTERAIRE	31	1	27	1	58	2
TERMINALE ECONOMIQUE ET SOCIALE	24	1	79	3	103	4
TERMINALE SCIENTIFIQUE SI					0	0
TERMINALE SCIENTIFIQUE SVT	27	1	89	3	116	4
TOTAL TERMINALES	150	5	301	11	451	16

TOTAL	472	15	976	33	1448	48
RAPPEL 2005/2006	460	15	964	33	1424	48
VARIATION	12	0	12	0	24	0

Récapitulatif

PUBLIC		PRIVE		TOTAL	
EFF	DIV	EFF	DIV	EFF	DIV
1858	61	524	16	2382	77
31	1	0	0	31	1
1889	62	524	16	2413	78

25	1	0	0	25	1
246	8	98	3	344	11
351	11,5	64	2	415	13,5
32	1	0	0	32	1
32	1	0	0	32	1
61	2	0	0	61	2
29	1	0	0	29	1
0	0	16	1	16	1
30	1	0	0	30	1
15	1	0	0	15	1
22	1	0	0	22	1
62	2	0	0	62	2
26	1	0	0	26	1
17	0,5	0	0	17	0,5
24	1	0	0	24	1
193	7	59	2	252	9
206	7	112	4	318	11
30	1	0	0	30	1
362	13	124	4	486	17
1763	61	473	16	2236	77

96	3	0	0	96	3
262	8,5	62	2	324	10,5
239	7,5	66	2	305	9,5
23	1	29	1	52	2
171	6	0	0	171	6
65	2	0	0	65	2
26	1	0	0	26	1
68	2	0	0	68	2
51	2	0	0	51	2
0	0	17	1	17	1
40	2	0	0	40	2
195	7	58	2	253	9
211	7	103	4	314	11
17	0,5	0	0	17	0,5
290	11,5	116	4	406	15,5
1754	61	451	16	2205	77

5406	184	1448	48	6854	232
5160	190	1424	48	6584	238
246	-6	24	0	270	-6

OPTIONS EN CLASSE DE SECONDE

ETAB / OPTION 1 OBLIGATOIRE	ALLEMA ND LV1	ANGLAIS LV1	Total
COLLEGE DE FARE		22	22
COLLEGE DE MATAURA		19	19
COLLEGE DE PAOPAO		26	26
COLLEGE DE TAIOHAE		18	18
LYCEE DES ILES SOUS LE VENT		202	202
LYCEE PAUL GAUGUIN	3	518	521
LYCEE POLYVALENT DE PAPARA		247	247
LYCEE POLYVALENT DE TAAONE		375	375
LYCEE POLYVALENT DE TAIARAPU		260	260
LYCEE HOTELIER DE TAHITI		31	31
L. TERT. DE PIRAE		167	167
LYCEE SAMUEL RAAPOTO		165	165
LYCEE-COLLEGE LA MENNAIS		359	359

OPTIONS EN CLASSE DE SECONDE

ETAB / OPTION 2 OBLIGATOIRE	ALLEMAND LV2	ALLEMAND LV2 CORRES.	ANGLAIS LV2	CHINOIS LV2	ESPAGNOL LV2	INIT. SC. INGENIEUR	ITALIEN LV2 CORRESP.	SC. ECONO.& SOCIALES	MESURES PHYS. INFO	TAHITIEN LV2	INFO. SYST. PROD.	ITALIEN 2	JAPONAIS 2	ARTS PLASTIQUES	INFO. GEST. COMMU.
COLLEGE DE FARE					22			22							
COLLEGE DE MATAURA					11			19	8						
COLLEGE DE PAOPAO					17			12	9					12	14
COLLEGE DE TAIQHAE					17			18	1						
LYCEE DES ILES SOUS LE VENT			1		135			123	66					104	75
LYCEE PAUL GAUGUIN	11		3	14	390		2	242	101					158	127
LYCEE POLYVALENT DE PAPARA					185			150	62			2		53	64
LYCEE POLYVALENT DE TAAONE		1			37	151		23	4	65					
LYCEE POLYVALENT DE TAIARAPU		1			188			105	71					63	78
LYCEE HOTELIER DE TAHITI					29				2			21			
L. TERT. DE PIRAE					99			34	32	68				120	102
LYCEE SAMUEL RAAPOTO					118			80	45				15	65	66
LYCEE-COLLEGE LA MENNAIS				17	266			196	63					98	101

STRUCTURES PEDAGOGIQUES EN LYCEES

Etablissements publics et privés	PUBLICS										PRIVES				TOTAL		RAPPEL	
	LYCEE PAUL GAUGUIN		LYCEE POLYVALENT DE TAAONE		LYCEE POLYVALENT DE TARAVALO		LYCEE HOTELIER DE TAHITI		LYCEE TERTIAIRE DE PIRAE		LYCEE SAMUEL RAAPOTO		LYCEE-COLLEGE LA MENNAIS					
	EFF	DIV	EFF	DIV	EFF	DIV	EFF	DIV	EFF	DIV	EFF	DIV	EFF	DIV	EFF	DIV	N-1	VAR
1BTS2 ASSISTANT DE DIRECTION					16	0,5			17	1					33	1,5	33	0
2BTS2 ASSISTANT DE DIRECTION									14	0,5					14	0,5	12	2
1BTS2 ASSISTANT DE GESTION PME PMI					16	0,5			19	1	20	1			55	2,5	33	22
2BTS2 ASSISTANT DE GESTION PME PMI					24	1			14	0,5					38	1,5	16	22
1BTS2 BATIMENT			23	1											23	1	15	8
2BTS2 BATIMENT			15	1											15	1	15	0
1BTS2 COMPTA. GESTION DES ORGANISATIONS									32	1					32	1	31	1
2BTS2 COMPTA. GESTION DES ORGANISATIONS									30	1					30	1	32	-2
1BTS2 ECONOMIE SOCIALE ET FAMILIALE									16	1					16	1	16	0
2BTS2 ECONOMIE SOCIALE ET FAMILIALE									15	1					15	1	7	8
1BTS2 ELECTROTECHNIQUE			24	1											24	1	24	0
2BTS2 ELECTROTECHNIQUE			24	1											24	1	24	0
1BTS2 HOTELLERIE RESTAURATION1E AN.COM							26	1							26	1	24	2
2BTS2 HOTEL.REST.OP_A:MERCATQ GEST.HOT.							8	0,5							8	0,5	9	-1
2BTS2 HOTEL.REST.OP_B:ART CUL.TABL.SERV							11	0,5							11	0,5	13	-2
1BTS2 INFQ.GEST (1E ANN.COMMUNE)									16	0,5			15	1	31	1,5	31	0
2BTS2 INFQ.GEST:ADM.RESX LOCAUX ENTREP													17	1	17	1	17	0
2BTS2 INFQ GEST:DEVELOPPEUR APPLICATION									12	0,5					12	0,5	15	-3
1BTS2 MAINTENANCE INDUSTRIELLE			24	1											24	1	25	-1
2BTS2 MAINTENANCE INDUSTRIELLE			16	1											16	1	24	-8
1BTS2 MANAGEMENT UNITES COMMERCIALES									32	1					32	1	32	0
2BTS2 MANAGEMENT UNITES COMMERCIALES									24	1					24	1	35	-11
1BTS2 METIERS DE L'EAU													17	1	17	1		17
2BTS2 METIERS DE L'EAU																	16	
1BTS2 VENTES PRODUCTIONS TOURISTIQUES							18	1							18	1		18
2BTS2 VENTES PRODUCTIONS TOURISTIQUES																	10	
CM_NIV MISE A NIVEAU STS HOTEL.RESTEUR.							21	1							21	1	20	1
CPGE1 ECO.ET COMMERC.OPT ECONOMIQUE	26	1													26	1	25	1
CPGE2 ECO.ET COMMERC.OPT ECONOMIQUE	20	1													20	1	15	5
DPECF PREPA.ETUD.COMPTAB.& FINANCIERES									27	1					27	1	30	-3
DECF-1 ETUDES COMPTABLES & FINANCIERES									32	1					32	1	34	-2
TOTAL	46	2	126	6	56	2	84	4	300	12	20	1	49	3	681	30	633	74

TOTAL 2006/2007	46	2	126	6	56	2	84	4	300	12	20	1	49	3	681	30		
RAPPEL 2005/2006	40	2	127	6	32	2	76	5	310	15	0	0	48	3	633	33		
VARIATION	6	0	-1	0	24	0	8	-1	-10	-3	20	1	1	0	48	-3		

V - SECOND CYCLE COURT

GARCONS ET FILLES

CAP : EFFECTIFS ET DIVISIONS PAR SPECIALITE

BEP : EFFECTIFS ET DIVISIONS PAR SPECIALITE

MC : EFFECTIFS ET DIVISIONS PAR SPECIALITE

BAC PRO : EFFECTIFS ET DIVISIONS PAR SPECIALITE

BEP / BACPRO : REPARTION

RAPPORTS : EFF. TERM. BEP N-1 (2005) / EFF. 1ère ANNEE BACPRO (2006)

SECOND CYCLE COURT : GARCONS ET FILLES

C.A.P. (en 3 ans après la cinquième)

Etablissements publics et privés

ETABLISSEMENTS PUBLICS	CAP 3 ANS											
	4ème PREPA (1CAP3)			3ème PREPA (2CAP3)			Term. CAP (3CAP3)			TOTAL		
	G	F	T	G	F	T	G	F	T	G	F	T
LYCEE D'ATUONA MARQUISES												
LYCEE PROFESSIONNEL DE FAAA				29		29	26		26	55		55
LYCEE PROFESSIONNEL DE MAHINA												
LYCEE PROFESSIONNEL D'UTUROA				24	1	25	20	1	21	44	2	46
LYCEE HOTELIER DE TAHITI				16	21	37	16	28	44	32	49	81
SEPA DE PAPARA												
SEPA DE TAAONE												
SEPA DE TARAVAO												
SEPA TERT. DE PIRAE												
TOTAL 2006/2007				69	22	91	62	29	91	131	51	182

ETABLISSEMENTS PRIVES	4ème PREPA (1CAP3)			3ème PREPA (2CAP3)			Term. CAP (3CAP3)			TOTAL		
	G	F	T	G	F	T	G	F	T	G	F	T
LP. TUTEAO A VAIHO												
LP. ST JOSEPH												
LP. ST JOSEPH - MAKEMO												
L. SAMUEL RAAPOTO												
TOTAL 2006/2007												

TOTAL 2006/2007				69	22	91	62	29	91	131	51	182
RAPPEL 2005/2006	70	25	95	69	54	123	68	42	110	207	121	328
VARIATION				0	-32	-32	-6	-13	-19	-76	-70	-146

SECOND CYCLE COURT : GARCONS ET FILLES

BREVET D'ETUDES PROFESSIONNELLES - C.A.P. (en 2 ans après la troisième)

Etablissements publics et privés

ETABLISSEMENTS PUBLICS	BEP						CAP 2 ANS						TOTAL		
	2° PRO			Term. BEP			2° PRO			Term. CAP					
	G	F	T	G	F	T	G	F	T	G	F	T	G	F	T
LYCEE D'ATUONA MARQUISES	2	14	16	2	10	12							4	24	28
LYCEE PROFESSIONNEL DE FAAA	171	169	340	163	157	320							334	326	660
LYCEE PROFESSIONNEL DE MAHINA	141	90	231	152	85	237	28	32	60	30	24	54	351	231	582
LYCEE PROFESSIONNEL D'UTUROA	95	80	175	87	75	162							182	155	337
LYCEE HOTELIER DE TAHITI	49	80	129	31	60	91	3	20	23		17	17	83	177	260
SEPA DE PAPARA	59	78	137	55	78	133							114	156	270
SEPA DE TAAONE	130	5	135	124	3	127	14	1	15	7	1	8	275	10	285
SEPA DE TARAVAO	172	151	323	154	133	287							326	284	610
SEPA TERT. DE PIRAE	14	74	88	13	75	88							27	149	176
TOTAL 2006/2007	833	741	1574	781	676	1457	45	53	98	37	42	79	1696	1512	3208

ETABLISSEMENTS PRIVES	2° PRO			Term. BEP			2° PRO			Term. CAP			TOTAL		
	G	F	T	G	F	T	G	F	T	G	F	T	G	F	T
LP. TUTEAO A VAIHO	11	26	37		22	22	1	13	14	3	17	20	15	78	93
LP. ST JOSEPH	125	93	218	122	85	207	5	7	12	4	5	9	256	190	446
LP. ST JOSEPH - MAKEMO	12		12	6	2	8							18	2	20
L. SAMUEL RAAPOTO	34	46	80	24	43	67	27	1	28				85	90	175
TOTAL 2006/2007	182	165	347	152	152	304	33	21	54	7	22	29	374	360	734

TOTAL 2006/2007	1015	906	1921	933	828	1761	78	74	152	44	64	108	2070	1872	3942
RAPPEL 2005/2006	989	906	1895	896	881	1777	70	60	130	47	44	91	2002	1891	3893
VARIATION	26	0	26	37	-53	-16	8	14	22	-3	20	17	68	-19	49

SECOND CYCLE COURT : GARCONS ET FILLES

BACCALAUREAT PROFESSIONNEL

Etablissements publics et privés

ETABLISSEMENTS PUBLICS	BAC PRO						TOTAL		
	1°			Term.			TOTAL		
	G	F	T	G	F	T	G	F	T
LYCEE D'ATUONA MARQUISES									
LYCEE PROFESSIONNEL DE FAAA	81	115	196	81	103	184	162	218	380
LYCEE PROFESSIONNEL DE MAHINA	57	5	62	44	1	45	101	6	107
LYCEE PROFESSIONNEL D'UTUROA	13	31	44	20	22	42	33	53	86
LYCEE HOTELIER DE TAHITI	7	17	24	8	16	24	15	33	48
SEPA DE PAPARA	8	39	47	5	39	44	13	78	91
SEPA DE TAAONE	24		24	23		23	47		47
SEPA DE TARAVAO	31	54	85	38	45	83	69	99	168
SEPA TERT. DE PIRAE	4	14	18	4	10	14	8	24	32
TOTAL 2006/2007	225	275	500	223	236	459	448	511	959

Mention Compl.		
M.C. - FCIL		
G	F	T
7	17	24
	18	18
7	35	42

ETABLISSEMENTS PRIVES	1°			Term.			TOTAL		
	G	F	T	G	F	T	G	F	T
	LP. TUTEAO A VAIHO								
LP. ST JOSEPH	123	71	194	27	64	91	150	135	285
LP. ST JOSEPH - MAKEMO									
L. SAMUEL RAAPOTO	23	50	73	20	54	74	43	104	147
TOTAL 2006/2007	146	121	267	47	118	165	193	239	432

M.C.		
G	F	T
12	7	19
12	7	19

TOTAL 2006/2007	371	396	767	270	354	624	641	750	1391
RAPPEL 2005/2006	318	397	715	241	346	587	559	743	1302
VARIATION	53	-1	52	29	8	37	82	7	89

19	42	61
27	29	56
-8	13	5

EFFECTIFS ET DIVISIONS : CERTIFICAT D'APTITUDE PROFESSIONNELLE

CAP en 3 ANS après la classe de 5ème

SPECIALITE	LYCEE PROFESSIONNEL DE FAAA		LYCEE PROFESSIONNEL D'UTUROA		LYCEE HOTELIER DE TAHITI	
	Eff.	Div.	Eff.	Div.	Eff.	Div.
1CAP3 CUISINE						
2CAP3 CUISINE					19	1
3CAP3 CUISINE					20	1
1CAP3 RESTAURANT						
2CAP3 RESTAURANT					18	1
3CAP3 RESTAURANT					24	1
TOTAL TERTIAIRE (2006/2007)					81	4

1CAP3 CARROSSERIE REPARATION						
2CAP3 CARROSSERIE REPARATION	15	0,5				
3CAP3 CARROSSERIE REPARATION	12	0,5				
1CAP3 CONSTRUCT.MACONNERIE BETON ARME						
2CAP3 CONSTRUCT.MACONNERIE BETON ARME			9	0,5		
3CAP3 CONSTRUCT.MACONNERIE BETON ARME			8	0,5		
1CAP3 MENUISERIE AGENCEMENT						
2CAP3 MENUISERIE AGENCEMENT			16	0,5		
3CAP3 MENUISERIE AGENCEMENT			13	0,5		
1CAP3 PEINTURE EN CARROSSERIE						
2CAP3 PEINTURE EN CARROSSERIE	14	0,5				
3CAP3 PEINTURE EN CARROSSERIE	14	0,5				
TOTAL INDUSTRIEL (2006/2007)	55	2	46	2		

TOTAL 2006/2007	55	2	46	2	81	4
RAPPEL 2005/2006	84	3	78	6	127	10
VARIATION	-29	-1	-32	-4	-46	-6

EFFECTIFS ET DIVISIONS : BREVET D'ETUDES PROFESSIONNELLES et CAP 2 ANS.

SPECIALITE	LYCEE D'ATUONA MARQUISES		LYCEE PROF. DE FAAA		LYCEE PROF. DE MAHINA		LYCEE PROF. D'UTUROA		LYCEE HOTELIER DE TAHITI		SEPA DE PAPARA		SEPA DE TAAONE		SEPA DE TARAVAO		SEPA TERT. DE PIRAE		PROTESTANT TUTEAO A VAIHO		LYCEE PROF. ST JOSEPH		LYCEE PROF ST JOSEPH - MAKEMO		LYCEE SAMUEL RAAPOTO		
	Eff.	Div.	Eff.	Div.	Eff.	Div.	Eff.	Div.	Eff.	Div.	Eff.	Div.	Eff.	Div.	Eff.	Div.	Eff.	Div.	Eff.	Div.	Eff.	Div.	Eff.	Div.	Eff.	Div.	
SECBEP AGENT MAINTENANCE MATERIEL AGRICO															9	0,5											
TERBEP AGENT MAINTENANCE MATERIEL AGRICO															8	0,5											
SECBEP AGENT MAINT. MATERIEL PARC&JARDIN															11	0,5											
TERBEP AGENT MAINT. MATERIEL PARC&JARDIN															10	0,5											
SECBEP TECHNQ.METX VERR.MATERX SYNTH.BAT															29	1											
TERBEP TECHNQ.METX VERR.MATERX SYNTH.BAT															25	1											
SECBEP BOIS ET MATERIAUX ASSOCIES			48	2			30	1							30	1					12	1					
TERBEP BOIS ET MATERIAUX ASSOCIES			42	2			26	1							23	1					8	1					
SECBEP TECHNIQUES GROS OEUVRE BATIMENT			31	1			12	0,5				15	1	15	0,5												
TERBEP TECHNIQUES GROS OEUVRE BATIMENT			25	1			12	0,5				14	1	13	0,5												
SECBEP TECHNIQUES ARCHITECTURE HABITAT													30	1	22	1											
TERBEP TECHNIQUES ARCHITECTURE HABITAT													16	1	12	1											
SECBEP METIERS DE L'ELECTROTECHNIQUE					30	1					45	2	36	1							30	1					
TERBEP METIERS DE L'ELECTROTECHNIQUE					30	1					45	2	36	1							28	1					
SECBEP TECHNIQUES FROID CONDITIONNEM.AIR					30	1																					
TERBEP TECHNIQUES FROID CONDITIONNEM.AIR					30	1																					
SECBEP TECHNIQ. INSTALL. SANIT.THERMIQ.					30	1																					
TERBEP TECHNIQ. INSTALL. SANIT.THERMIQ.					30	1																					
SECBEP FINITION			29	1											14	0,5					16	1					
TERBEP FINITION			28	1											14	0,5					15	1					
SECBEP INSTAL.CONSEIL EQUIP.ELECTROMENAG							15	0,5																			
TERBEP INSTAL.CONSEIL EQUIP.ELECTROMENAG																											
SECBEP MAINT. SYSTEMES MECA. AUTOMATISES					30	1						24	1								30	1					
TERBEP MAINT. SYSTEMES MECA. AUTOMATISES					30	1						35	2								30	1					
SECBEP MAINTENANCE VEHICULES AUTOMOBILES							30	1				30	1	19	1												
TERBEP MAINTENANCE VEHICULES AUTOMOBILES							25	1				26	1	20	1												
SECBEP METIERS DE L'ELECTRONIQUE					15	1																					
TERBEP METIERS DE L'ELECTRONIQUE					16	0,5																					
SECBEP METIERS MODE INDUSTRIES CONNEXES			24	1	16	1														11	1						
TERBEP METIERS MODE INDUSTRIES CONNEXES			22	1	11	1														6	1						
SECBEP REALIS.OUV.CHAUDRON. STRUCT.METAL			48	2			15	0,5																			
TERBEP REALIS.OUV.CHAUDRON. STRUCT.METAL			47	2			13	0,5																			
1CAP2 ARTS BOIS OP_A: SCULPTEUR ORNEMA.																									28	1	
2CAP2 ARTS BOIS OP_A: SCULPTEUR ORNEMA.																											
1CAP2 ART DU BIJOU ET DU JOYAU																					12	1					
2CAP2 ART DU BIJOU ET DU JOYAU																					9	1					
1CAP2 SERVICES HOTELIERS									23	1																	
2CAP2 SERVICES HOTELIERS									17	1																	
1CAP2 PREP.& REAL. OUVRAGES ELECTRIQUES					28	1																					
2CAP2 PREP.& REAL. OUVRAGES ELECTRIQUES					28	1																					
1CAP2 VENDEUR-MAGASINIER PIECES AUTO												15	1														
2CAP2 VENDEUR-MAGASINIER PIECES AUTO												8	1														
TOTAL INDUSTRIEL (2006/2007)			344	14	369	14	163	6	40	2	90	4	285	13	274	12			17	2	170	8	20	2	28	1	

EFFECTIFS ET DIVISIONS : BREVET D'ETUDES PROFESSIONNELLES et CAP 2 ANS.

SPECIALITE	LYCEE D'ATUONA MARQUISES		LYCEE PROFESSIONNEL DE FAAA		LYCEE PROFESSIONNEL DE MAHINA		LYCEE PROFESSIONNEL D'UTUROA		LYCEE HOTELIER DE TAHITI		SEPA DE PAPARA		SEPA DE TAAONE		SEPA DE TARAVAO		SEPA TERT. DE PIRAE		PROTESTANT TUTEAO A VAIHO		LYCEE PROFESSIONNEL ST JOSEPH		LYCEE PROFESSIONNEL ST JOSEPH		LYCEE SAMUEL RAAPOTO	
	Eff.	Div.	Eff.	Div.	Eff.	Div.	Eff.	Div.	Eff.	Div.	Eff.	Div.	Eff.	Div.	Eff.	Div.	Eff.	Div.	Eff.	Div.	Eff.	Div.	Eff.	Div.	Eff.	Div.
SECBEP BIOSERVICES											31	1									23	1			15	1
TERBEP BIOSERVICES											30	1									17	1			11	1
SECBEP CARRIERES SANITAIRES ET SOCIALES					49	2	29	1							60	2										
TERBEP CARRIERES SANITAIRES ET SOCIALES					47	2	29	1							51	2										
SECBEP METIERS RESTAURATION HOTELIERIE									129	5									26	1						
TERBEP METIERS RESTAURATION HOTELIERIE									91	4									16	1						
SECBEP METIERS DE LA COMPTABILITE	16	1	64	2			16	0,5			31	1			56	2	30	1			62	2			34	1
TERBEP METIERS DE LA COMPTABILITE	5	0,5	62	2			14	0,5			30	1			57	2	31	1			61	2			33	1
SECBEP METIERS DU SECRETARIAT			64	2	31	1	13	0,5			30	1			58	2	29	1			31	1				
TERBEP METIERS DU SECRETARIAT	7	0,5	62	2	28	1	15	0,5			28	1			54	2	27	1			28	1				
SECBEP VENTE - ACTION MARCHANDE			32	1			30	1									29	1			26	1			31	1
TERBEP VENTE - ACTION MARCHANDE			32	1			28	1									30	1			28	1			34	1
1CAP2 ASS. TECH. MILIEUX FAMIL.COLLECT.																			14	1						
2CAP2 ASS. TECH. MILIEUX FAMIL.COLLECT.																			20	1						
1CAP2 COIFFURE					16	0,5																				
2CAP2 COIFFURE					11	0,5																				
1CAP2 ESTHETIQ.COSMETIQ: SOINS CONSEILS					16	0,5																				
2CAP2 ESTHETIQ.COSMETIQ: SOINS CONSEILS					15	0,5																				
TOTAL TERTIAIRE (2006/2007)	28	2	316	10	213	8	174	6	220	9	180	6			336	12	176	6	76	4	276	10			158	6

TOTAL 2006/2007	28	2	660	24	582	22	337	12	260	11	270	10	285	13	610	24	176	6	93	6	446	18	20	2	186	7
RAPPEL 2005/2006	32	2	652	24	611	27	330	19	229	10	261	11	249	12	609	30	181	6	65	4	477	20	23	2	170	7
VARIATION	-4	0	8	0	-29	-5	7	-7	31	1	9	-1	36	1	1	-6	-5	0	28	2	-31	-2	-3	0	16	0

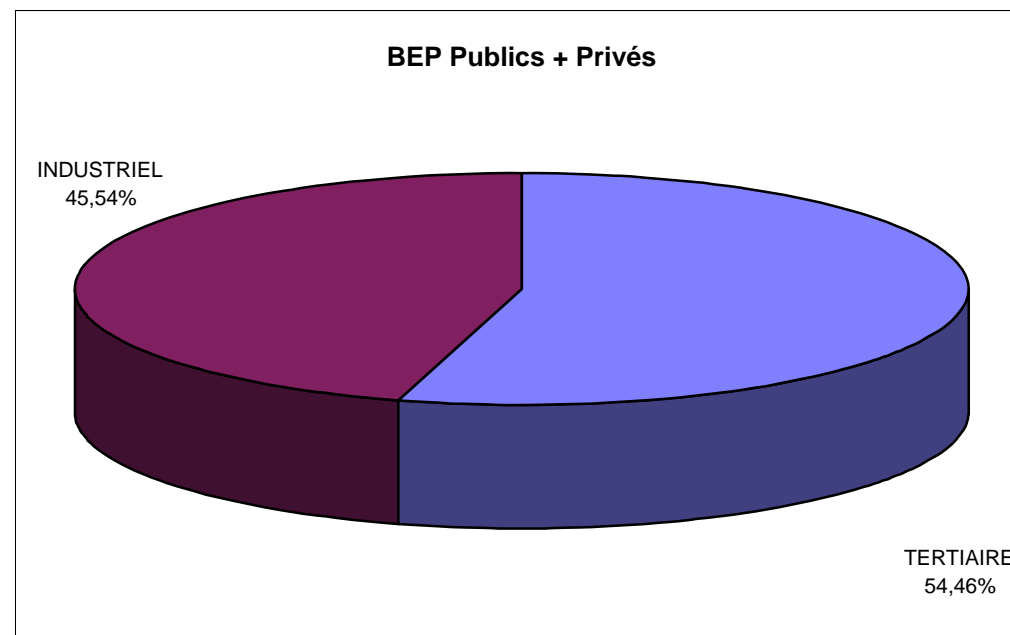
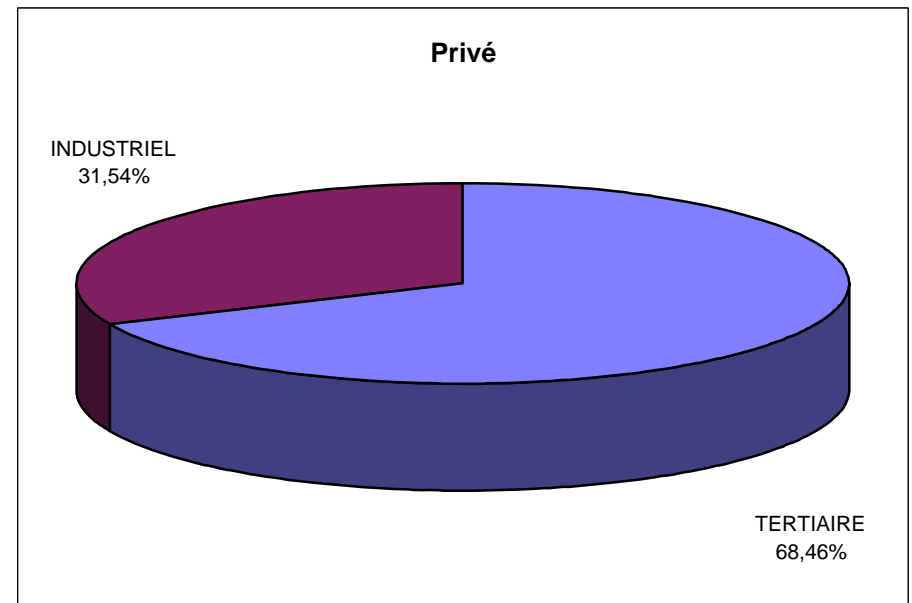
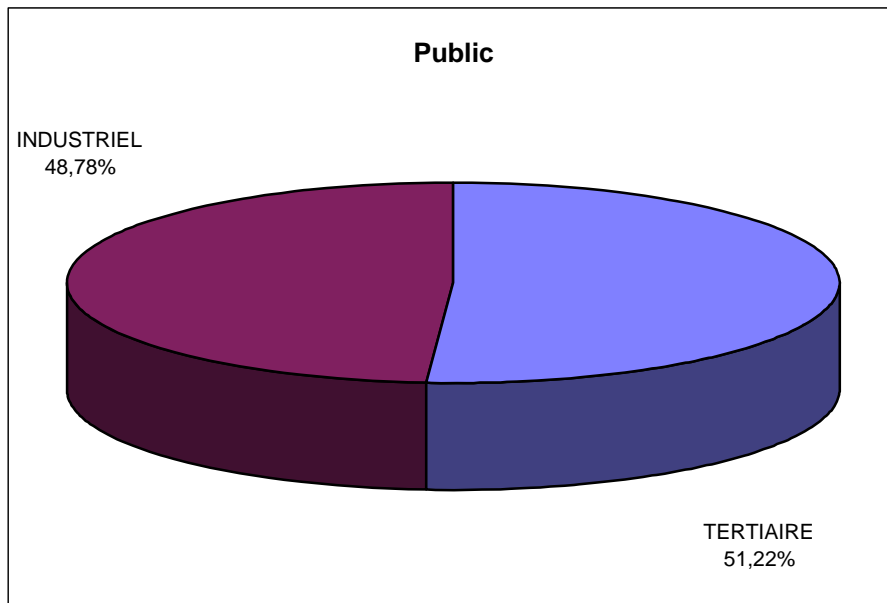
EFFECTIFS ET DIVISIONS : BREVET D'ETUDES PROFESSIONNELLES et CAP 2 ANS.

Etablissements publics et privés

<i>Récapitulatif</i>		SECTEUR		
ETABLISSEMENTS		TERTIAIRE	INDUSTRIEL	TOTAL
PUBLICS	EFF	1643	1565	3208
	DIV	59	65	124
PRIVES	EFF	510	235	745
	DIV	20	13	33
TOTAL 2006/2007	EFF	2153	1800	3953
	DIV	79	78	157

REPARTITION : BREVET D'ETUDES PROFESSIONNELLES et CAP 2 ANS.

Etablissements publics et privés



EFFECTIFS ET DIVISIONS : MENTIONS COMPLEMENTAIRES (MC)

SPECIALITE	LYCEE HOTELIER DE TAHITI		SEPA DE TARAVAO		LYCEE PROF. ST JOSEPH	
	Eff.	Div.	Eff.	Div.	Eff.	Div.
FCIL	12	1	18	1	19	1
MC EMPLOYE BARMAN (MC5)	12	1				
TOTAL TERTIAIRE (2006/2007)	24	2	18	1	19	1

TOTAL 2006/2007	24	2	18	1	19	1
RAPPEL 2005/2006	24	2	15	1		
VARIATION	0	0	3	0	19	1

REPARTITION : MENTION COMPLEMENTAIRE

Etablissements publics (uniquement)

<i>Récapitulatif</i>		SECTEUR		
		ETABLISSEMENTS	TERTIAIRE	INDUSTRIEL
PUBLICS	EFF	42	0	42
	DIV	3	0	3
PRIVES	EFF	19	0	19
	DIV	1	0	1
TOTAL 2006/2007	EFF	42	0	42
	DIV	3	0	3

EFFECTIFS ET DIVISIONS : BAC PRO

SPECIALITE	LYCEE PROFESSIONNEL DE FAAA		LYCEE PROFESSIONNEL DE MAHINA		LYCEE PROFESSIONNEL D'UTUROA		LYCEE HOTELIER DE TAHITI		SEPA DE PAPARA		SEPA DE TAAONE		SEPA DE TARAVAO		SEPA TERT. DE PIRAE		LYCEE PROFESSIONNEL ST JOSEPH		LYCEE SAMUEL RAAPOTO	
	Eff.	Div.	Eff.	Div.	Eff.	Div.	Eff.	Div.	Eff.	Div.	Eff.	Div.	Eff.	Div.	Eff.	Div.	Eff.	Div.	Eff.	Div.
PREPRO COMMERCE	15	1													18	1	31	1		
TERPRO COMMERCE	17	1															21	1		
PREPRO COMPTABILITE	48	1,5							16	0,5			31	1			45	2	32	1
TERPRO COMPTABILITE	48	1,5							15	0,5			30	1			39	2	31	1
PREPRO HYGIENE ENVIRONNEMENT									15	1										
TERPRO HYGIENE ENVIRONNEMENT									14	1									11	1
PREPRO METIERS DE L'ALIMENTATION																	14	1		
TERPRO METIERS DE L'ALIMENTATION																	16	1		
PREPRO RESTAURATION							24	1												
TERPRO RESTAURATION							24	1												
PREPRO SECRETARIAT	48	1,5			15	0,5			16	0,5			30	1			17	1		
TERPRO SECRETARIAT	47	1,5			14	0,5			15	0,5			29	1			15	1		
PREPRO SERVIC.ACCUEIL ASSISTANCE CONSEIL					16	0,5													30	1
TERPRO SERVIC.ACCUEIL ASSISTANCE CONSEIL					15	0,5													32	1
PREPRO VENTE (PROSPECT.NEGO.SUIV.CLIENT)																				
TERPRO VENTE (PROSPECT.NEGO.SUIV.CLIENT)															14	1				
TOTAL TERTIAIRE (2006/2007)	223	8			60	2	48	2	91	4			120	4	32	2	198	10	136	5

PREPRO AMENAGEMENT FINITION BATIMENT	15	1																		
TERPRO AMENAGEMENT FINITION	15	1																		
PREPRO ARTIS. & MET.ART : VETEMT ACC.MODE	15	1																		
TERPRO ARTIS. & MET.ART : VETEMT ACC.MODE	12	1																		
PREPRO TECHNIC.BAT. : ETUDES & ECONOMIE													24	1						
TERPRO TECHNIC.BAT. : ETUDES & ECONOMIE													24	1						
PREPRO CONSTRUCTION BATIMENT GROS-OEUVRE	25	1																		
TERPRO CONSTRUCTION BATIMENT GROS-OEUVRE	17	1																		
PREPRO ELECTROTEC. ENERG. EQUIP.COMMUNIC			16	0,5													15	1		
TERPRO ELECTROTEC. ENERG. EQUIP.COMMUNIC			17	1													16	1		
PREPRO SYSTEMES ELECTRONIQUES NUMERIQUES			16	0,5																
TERPRO SYSTEMES ELECTRONIQUES NUMERIQUES																				
PREPRO TECHN. MAINT. SYST.ENERG.CLIMATIO			15	0,5																
TERPRO TECHN. MAINT. SYST.ENERG.CLIMATIO																				
PREPRO ENERGETIQ OP. B: GEST.MAINT.SYSTM.																				
TERPRO ENERGETIQ OP. B: GEST.MAINT.SYSTM.			14	0,5																
PREPRO MAINT.VEHIC.AUTO. : BATEAUX PLAIS					13	1														
TERPRO MAINT.VEHIC.AUTO. : BATEAUX PLAIS					13	1														
PREPRO MAINT.VEHIC.AUTO. : VOIT.PARTICUL												9	0,5							
TERPRO MAINT.VEHIC.AUTO. : VOIT.PARTICUL												8	0,5							
PREPRO MAINTENANCE EQUIP. INDUST			15	0,5								15	0,5				28	1		
TERPRO MAINTENANCE EQUIP. INDUST			14	0,5								15	0,5				28	1		
PREPRO TECHNICIEN MENUISIER AGENCEUR	15	0,5																		
TERPRO TECHNICIEN MENUISIER AGENCEUR	14	0,5																		
PREPRO REAL_OUVR.CHAUDRON.STRUCT.METAL	15	0,5																		
TERPRO REAL_OUVR.CHAUDRON.STRUCT.METAL	14	0,5																		
TOTAL INDUSTRIEL (2006/2007)	157	8	107	4	26	2						47	2	48	2		87	4		

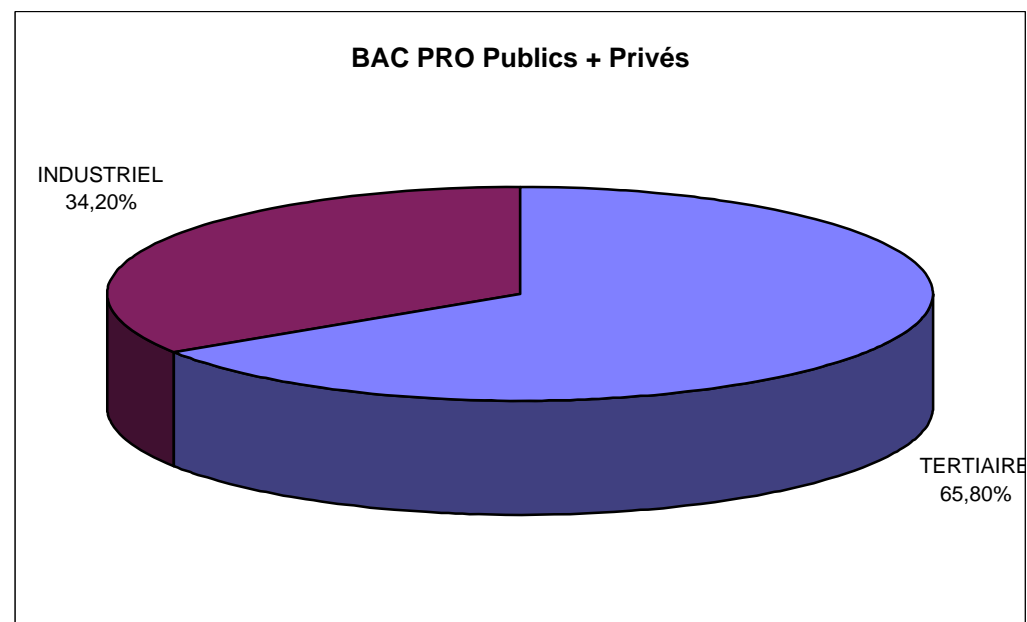
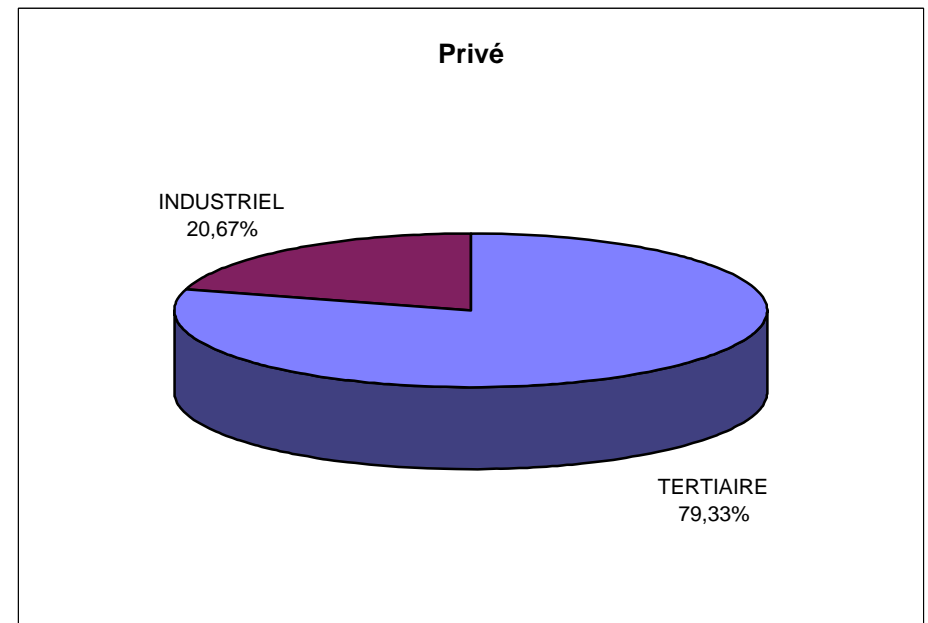
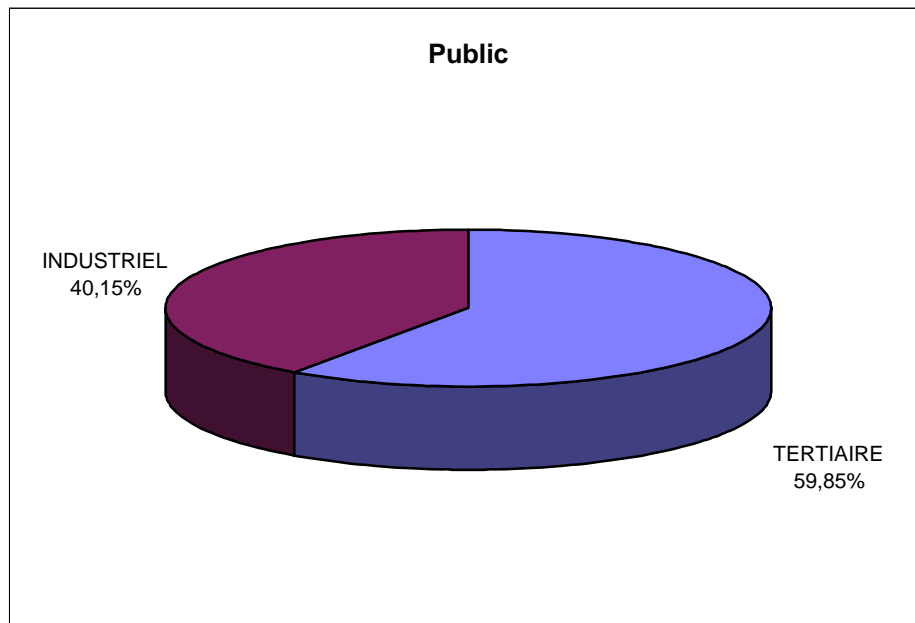
TOTAL 2006/2007	380	16	107	4	86	4	48	2	91	4	47	2	168	6	32	2	285	14	136	5
RAPPEL 2005/2006	381	20	62	4	83	6	45	2	63	4	48	4	165	6	30	2	276	14	149	6
VARIATION	-1	-4	45	0	3	-2	3	0	28	0	-1	-2	3	0	2	0	9	0	-13	-1

EFFECTIFS ET DIVISIONS : BAC PRO**Etablissements publics et privés**

<i>Récapitulatif</i>		SECTEUR		
		ETABLISSEMENTS	TERTIAIRE	INDUSTRIEL
PUBLICS	EFF	574	385	959
	DIV	22	18	40
PRIVES	EFF	334	87	421
	DIV	15	4	19
TOTAL 2006/2007	EFF	908	472	1380
	DIV	37	22	59

REPARTITION : BAC PRO

Etablissements publics et privés

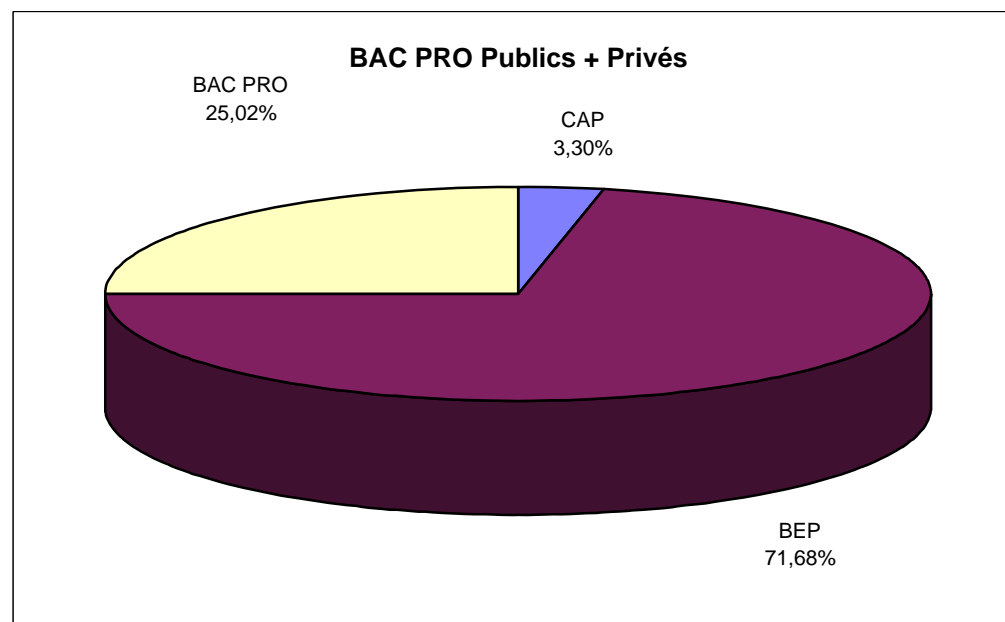
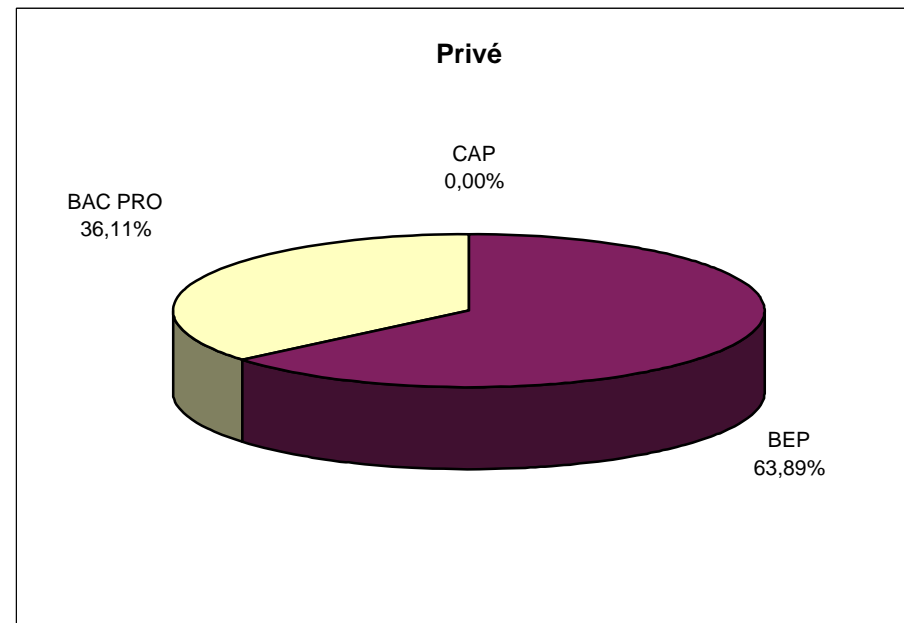
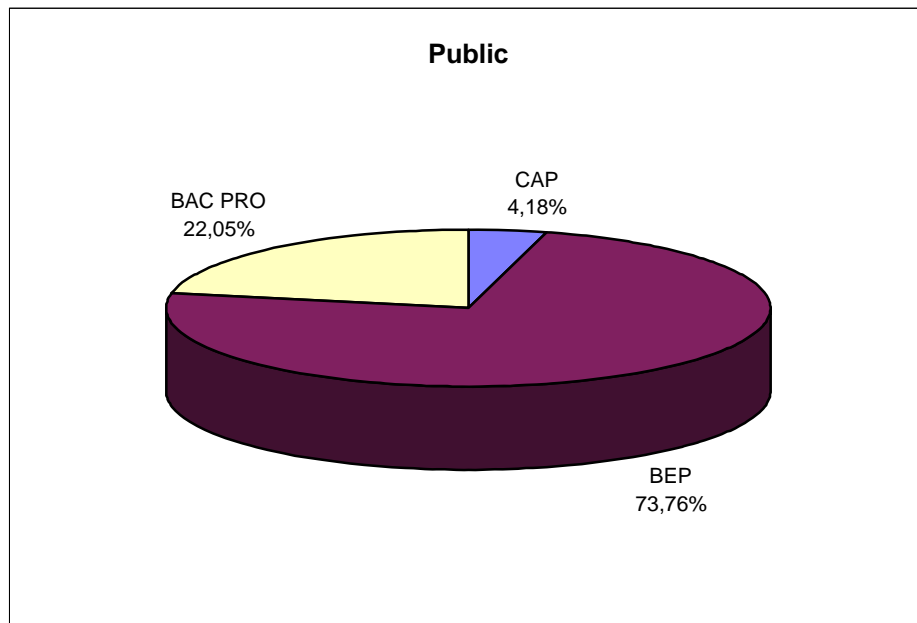


REPARTITION : CAP / BEP / BACPRO

	PUBLICS	PRIVES	TOTAL
CAP	182	0	182
BEP	3208	745	3953
BAC PRO	959	421	1380
TOTAL 2006/2007	4349	1166	5515

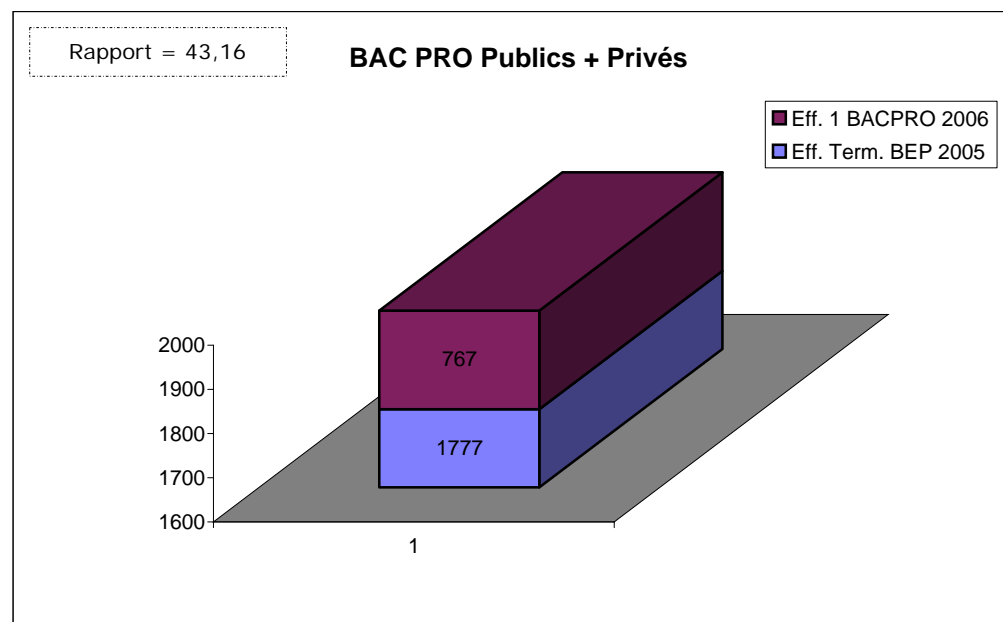
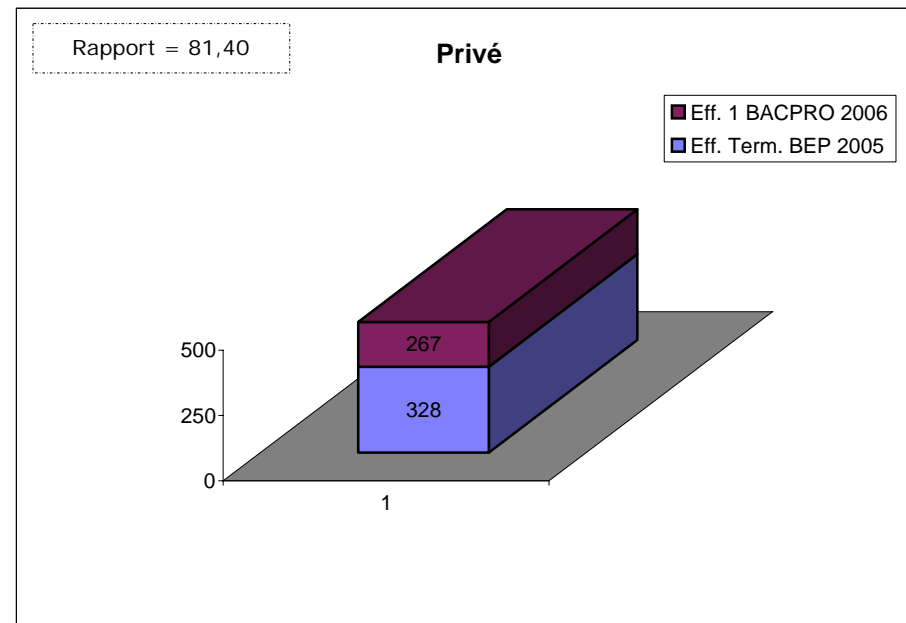
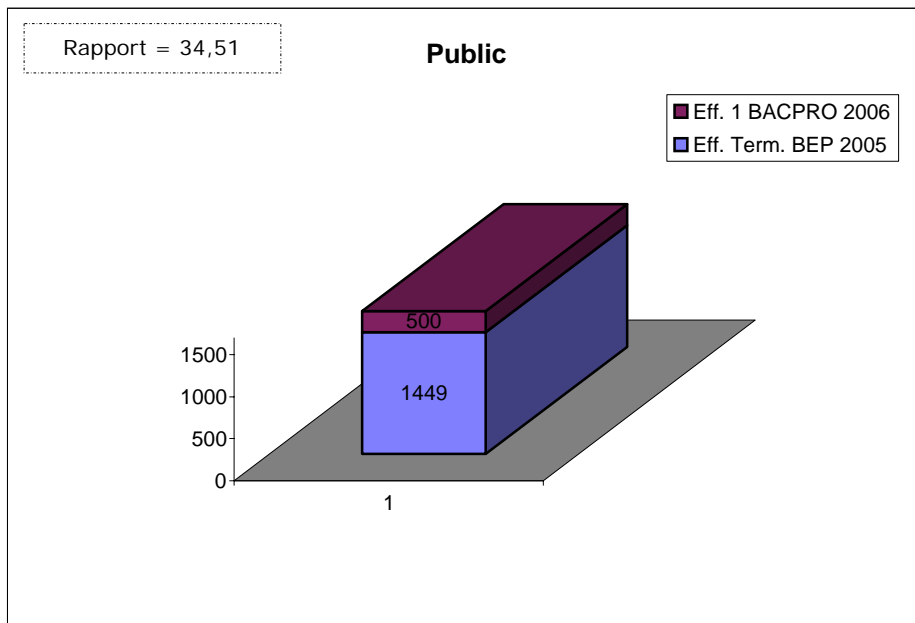
REPARTITION : B.E.P. / C.A.P. / BACPRO.

Etablissements publics et privés



RAPPORTS : Effectifs Terminales BEP (2005) / 1ère BACPRO (2006)

Etablissements publics et privés



A noter :

- 1) avec 81,5 % des effectifs scolarisés en terminale de BEP, les lycées publics ne couvrent que 69,8 % des places disponibles (public + privé) en bac pro.
- 2) le poids de la pression des élèves sortant d'un BEP (en établissement public) continue d'augmenter.