

**MINISTERE DE L'EDUCATION
DE L'ENSEIGNEMENT SUPERIEUR ET DE LA RECHERCHE**

DIRECTION DES ENSEIGNEMENTS SECONDAIRES

* * * * *

Département Informatique

ENQUETE DE RENTREE 2005 - 2006

POLYNESIE FRANCAISE



**MINISTERE DE L'EDUCATION
DE L'ENSEIGNEMENT SUPERIEUR
ET DE LA RECHERCHE**

**DIRECTION DES ENSEIGNEMENTS SECONDAIRES
B.P. 20 673 PAPEETE
Polynésie Française**

Tél. : 54.04.00 - Fax. : 43.56.82

E-mail : direction@des.ensec.edu.pf / echa@des.ensec.edu.pf

Site Internet : <http://www.des.pf>

Département Informatique

RAPPEL DES SIGLES

DES FORMATIONS ET DES OPTIONS DES VOIES GENERALES ET TECHNOLOGIQUES

SVT	:	Sciences de la Vie et de la Terre
L	:	Littéraire
ES	:	Economique et Social
S	:	Scientifique
STG	:	Sciences et Technologies de Gestion
STI	:	Sciences et Technologies Industrielles
STL	:	Sciences et Technologies de Laboratoire
SMS	:	Sciences Médico - Sociales
HOT	:	Hôtellerie
LEGT	:	Lycée d'Enseignement Général et Technologique
CETAD	:	Centre d'Education aux Technologies Appropriées au Développement
GOD	:	Groupement d'Observation Dispersé
SES	:	Section Education Spécialisée

COORDONNEES DES ETABLISSEMENTS PUBLICS et PRIVES

ETABLISSEMENT	N° IMMATICR.	MELS	TEL.	FAX	B.P.	CODE POSTAL	COMMUNE
COLLEGE D'AFAREAITU	9840201W	direction@clgafar.ensec.edu.pf	55 06 55	55 06 60	6	98728	MAHAREPA
COLLEGE D'ARUE	9840289S	direction@clgarue.ensec.edu.pf	42 57 20	45 23 41	14 138	98701	ARUE
COLLEGE ATUONA - MARQUISES	9840400M	direction@clgatuo.ensec.edu.pf	91 70 70	92 75 52	33	98741	ATUONA
COLLEGE DE BORA BORA	9840024D	direction@clgbora.ensec.edu.pf	60 57 00	67 78 30	151	98730	VAITAPE
COLLEGE HENRI HIRO FAAA	9840233F	direction@clgfaaa.ensec.edu.pf	80 34 00	80 34 05	60 200	98702	FAAA-AERO
COLLEGE DE FAAROA	9840348F	direction@clgfaar.ensec.edu.pf	60 07 60	60 00 42	887	98735	UTUROA
COLLEGE DE HAO	9840360U	direction@clghao.ensec.edu.pf	97 02 99	97 04 51	62	98767	OTEPA
COLLEGE DE HITIAA	9840352K	direction@clghiti.ensec.edu.pf	57 38 38	57 38 39	11 992	98709	MAHINA
COLLEGE DE HUAHINE	9840025E	direction@clghuah.ensec.edu.pf	60 67 20	68 89 22	22	98731	FARE
COLLEGE DE MAHINA	9840252B	direction@clgmahi.ensec.edu.pf	50 87 60	48 36 57	11 995	98709	MAHINA
COLLEGE DE MAKEMO	9840401N	direction@clgmake.ensec.edu.pf	98 03 69	98 02 69	10	98769	POUHEVA
COLLEGE DE MATAURA (TUBUAI)	9840012R	direction@clgmata.ensec.edu.pf	93 23 93	95 05 58	74	98754	TUBUAI
COLLEGE DE MOERAI RURUTU	9840265R	direction@clgruru.ensec.edu.pf	93 03 00	94 06 06	52	98753	MOERAI
COLLEGE DE PAEA	9840290T	direction@clgpaea.ensec.edu.pf	50 06 20	53 11 01	10 392	98711	PAEA
COLLEGE DE PAO PAO	9840011P	direction@clgpaop.ensec.edu.pf	55 00 65	56 25 49	3	98728	MAHAREPA
COLLEGE DE PAPARA	9840022B	direction@clgpapa.ensec.edu.pf	54 80 40	57 33 88	12 006	98712	PAPARA
COLLEGE DE PUNAAUIA	9840340X	direction@clgpuna.ensec.edu.pf	50 26 88	45 32 15	13 022	98717	PUNAAUIA
COLLEGE DE RANGIROA	9840332N	direction@clgrang.ensec.edu.pf	96 05 42	96 05 44	195	98775	AVATORU
COLLEGE DE TAHAA	9840234G	direction@clgtaha.ensec.edu.pf	60 80 00	65 67 08	101	98734	HAAMENE
COLLEGE DE TAIOHAE	9840013S	direction@clgtaio.ensec.edu.pf	92 03 83	92 05 52	17	98742	NUKU HIVA
COLLEGE DE TARAVAO	9840021A	direction@clgtara.ensec.edu.pf	57 11 02	57 27 31	7 005	98719	TARAVAO
COLLEGE DE TAUNOA	9840392D	direction@clgtaun.ensec.edu.pf	54 51 51	54 51 54	51 605	98716	PIRAE
COLLEGE DE TIPAERUI	9840338V	direction@clgtipa.ensec.edu.pf	50 96 50	45 22 79	4 557	98713	PAPEETE
COLLEGE DE UA POU	9840203Y	direction@clguapo.ensec.edu.pf	92 53 83	92 51 78	9	98745	HAKAHAU
COLLEGE DE TAAONE	9840208D	direction@clgtaao.ensec.edu.pf	50 16 00	45 29 68	5 154	98716	PIRAE
LYCEE TECHNIQUE HOTELIER	9840268U	direction@lychote.ensec.edu.pf	50 45 50	50 45 51	13 000	98717	MOANA NUI
LYCEE D'UTUROA	9840001D	direction@lycutur.ensec.edu.pf	60 06 30	60 06 28	2	98735	UTUROA
LYCEE PAUL GAUGUIN	9840002E	direction@lyclpg.ensec.edu.pf	54 00 54	43 73 80	126	98713	PAPEETE
LYCEE POLYVALENT DE PAPARA	9840398K	direction@lycpapa.ensec.edu.pf	54 76 50	54 76 54	120 001	98712	PAPARA
LYCEE POLYVALENT DE TARAVAO	9840339W	direction@lyctara.ensec.edu.pf	54 71 71	57 00 47	7 014	98719	TARAVAO
LYCEE POLYVALENT DU TAAONE	9840023C	direction@lyctaao.ensec.edu.pf	54 26 00	42 06 21	5 694	98716	PIRAE
LYCEE PROF. DE MAHINA	9840341Y	direction@lprmahi.ensec.edu.pf	50 12 50	48 24 97	11 983	98709	MAHINA
LYCEE PROF. D'UTUROA	9840166H	direction@lprutur.ensec.edu.pf	60 02 22	66 27 02	46	98735	UTUROA
LYCEE PROF. FAAA	9840267T	direction@lprfaaa.ensec.edu.pf	80 32 00	80 32 01	6 001	98702	FAAA
LYCEE TERTIAIRE DE PIRAE	9840407V	direction@lycpira.ensec.edu.pf	54 92 29	54 92 28	51 131	98716	PIRAE

COORDONNEES DES ETABLISSEMENTS PUBLICS et PRIVES

NOM DES ETABLISSEMENTS	N° IMMATRIC.	MELS	TEL.	FAX	B.P.	CODE POSTAL	COMMUNE
<u>DIRECTION ENSEIG. CATHOLIQUE</u>			54 84 00	54 84 09	105	98713	PAPEETE
COLLEGE LA MENNAIS	9840017W	diretab@clm.ddec.edu.pf	47 14 00	50 54 09	123	98713	PAPEETE
COLLEGE A.M. JAVOUHEY PPT	9840014T	diretab@amj.ddec.edu.pf	54 42 54	54 42 60	112	98713	PAPEETE
LYCEE ST JOSEPH OUTUMAORO	9840160B	secdir@lpjo.ddec.edu.pf	54 13 10	42 88 27	13 025	98717	PUNAAUIA
- Annexe de PIRAE	9840160B	secdir@lpjm.ddec.edu.pf	54 86 60	42 47 63			
- CED MAKEMO	9840160B		98 02 31	98 02 28			
- CED RIKITEA	9840160B		21 02 09	92 06 67			
- CED TAIOHAE	9840160B		97 82 89	97 83 92			
COLLEGE NOTRE DAME DES ANGES	9840016V	diretab@nda.ddec.edu.pf	80 08 00	83 55 34	6 003	98702	FAAA
COLLEGE SACRE CŒUR TARAVALO	9840161C	diretab@sct.ddec.edu.pf	57 10 87	57 77 06	7 001	98719	TARAVALO
COLLEGE A.M. JAVOUHEY UTUROA	9840015U	nelly@mail.escape.pf	60 06 06	66 11 52	37	98735	UTUROA
COLLEGE STE ANNE ATUONA	9840020Z	cesa@mail.escape.pf	91 70 07	92 75 81	6	98741	ATUONA
<u>DIRECTION ENSEIG. PROTESTANT</u>			45 28 29	42 09 31	49	98713	PAPEETE
COLLEGE POMARE IV	9840018X	Dirpom@sg.dep.edu.pf	50 47 50	45 26 95	49	98713	PAPEETE
PROTESTANT TUTEAO A VAIHO	9840019Y	clarisseCHE@etpu.dep.pf	66 31 53	66 11 25	8	98735	UTUROA
LYCEE SAMUEL RAAPOTO	9840394F	lsl@lsl.dep.edu.pf	50 21 50	58 47 83	49	98713	PAPEETE
<u>DIRECTION ENSEIG. ADVENTISTE</u>			42 55 66	45 14 27	95	98713	PAPEETE
COLLEGE TIARAMA	9840251A	diretab@cadv.dea.edu.pf	54 17 00	54 17 01	95	98713	PAPEETE

GOD MANIHI annexe du COLLEGE DE RANGIROA

GOD RAIVAVAE annexe du COLLEGE DE MATAURA

GOD MAUPITI annexe du LYCEE D'UTUROA

SOMMAIRE	PAGES
I - <u>RECAPITULATIF</u>	1
STRUCTURES PEDAGOGIQUES PUBLIC	3
STRUCTURES PEDAGOGIQUES PRIVE	5
STRUCTURES PEDAGOGIQUES PUBLIC + PRIVE	7
EFFECTIFS ET DIVISIONS DES ETABLISSEMENTS PUBLICS	9, 10, 11
EFFECTIFS ET DIVISIONS DES ETABLISSEMENTS PRIVES	12, 13
TAILLES DES CLASSES : SIXIEME - TERMINALE	14, 15, 16, 17, 18, 19
ANALYSE DE CROISSANCE SUR 5 ANS	20, 21, 22
REPARTITION DES ELEVES PAR CATEGORIE	23, 24, 25
REPARTITION DES EFFECTIFS PAR ARCHIPEL	26, 27
II - <u>PREMIER CYCLE</u> : (sans SES ni CETAD)	29
GARCONS ET FILLES	30, 31
MONTANTS ET DOUBLANTS	32, 33
LANGUES VIVANTES	34, 35
LATIN	37
III - <u>CETAD ET SES</u> :	39
CETAD : EFFECTIFS ET DIVISIONS	40
SES : EFFECTIFS ET DIVISIONS	41
IV - <u>SECOND CYCLE LONG</u> :	43
GARCONS ET FILLES	45
MONTANTS ET DOUBLANTS	47
STRUCTURES EN LYCEES PUBLICS	48
STRUCTURES EN LYCEES PRIVES	49
OPTIONS EN CLASSE DE SECONDE	50, 51
EFFECTIFS ET DIVISIONS : POST-BAC	53
V - <u>SECOND CYCLE COURT</u> :	55
GARCONS ET FILLES	56, 57, 58, 59
CAP : EFFECTIFS ET DIVISIONS PAR SPECIALITE	61, 62, 63
BEP : EFFECTIFS ET DIVISIONS PAR SPECIALITE	64, 65, 66, 67
MC : EFFECTIFS ET DIVISIONS PAR SPECIALITE	68, 69
BAC PRO : EFFECTIFS ET DIVISIONS PAR SPECIALITE	71, 72, 73
CAP / BEP / BACPRO : REPARTION	74, 75
RAPPORTS : EFF. TERMINALES BEP N-1 (2004) / EFF. 1ère ANNEE BACPRO (2005)	77

I - RECAPITULATIF

STRUCTURES PEDAGOGIQUES **PUBLIC**

STRUCTURES PEDAGOGIQUES **PRIVE**

STRUCTURES PEDAGOGIQUES **PUBLIC + PRIVE**

EFFECTIFS ET DIVISIONS DES ETABLISSEMENTS **PUBLICS**

EFFECTIFS ET DIVISIONS DES ETABLISSEMENTS **PRIVES**

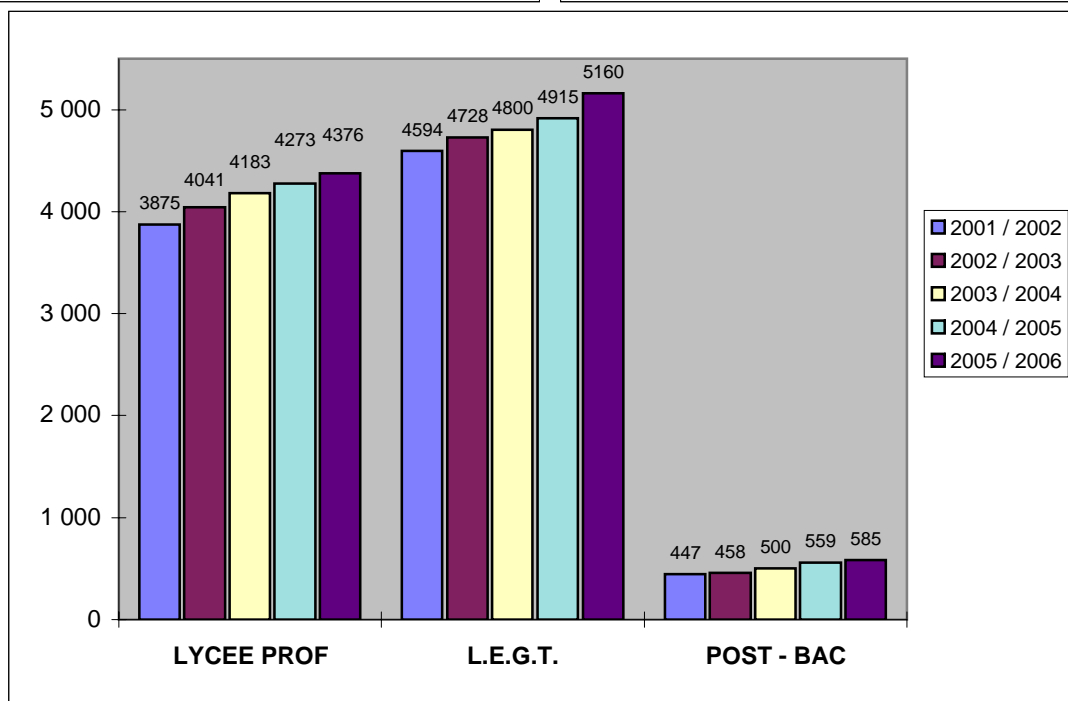
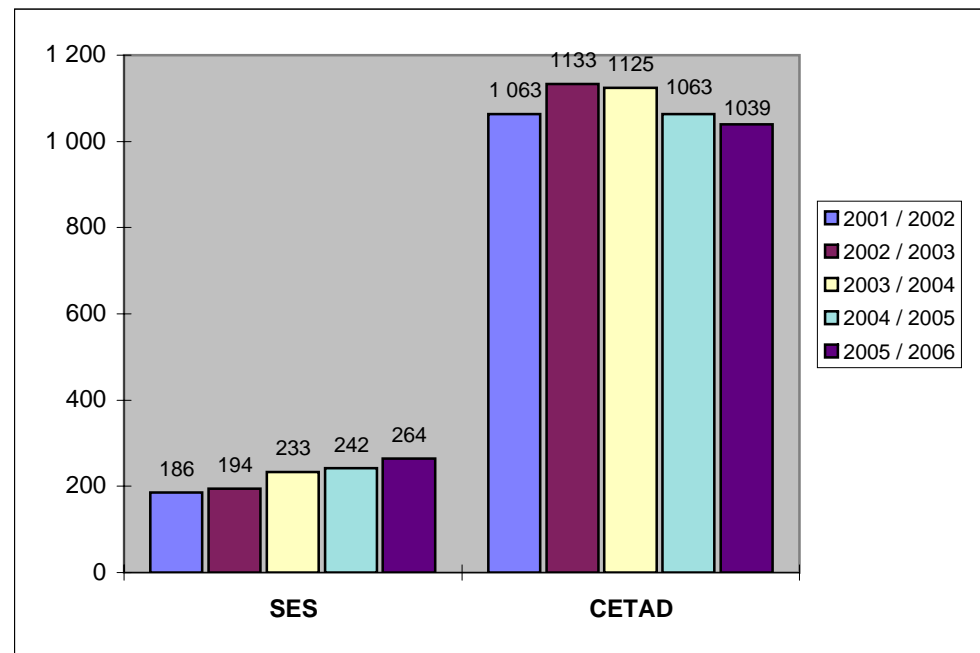
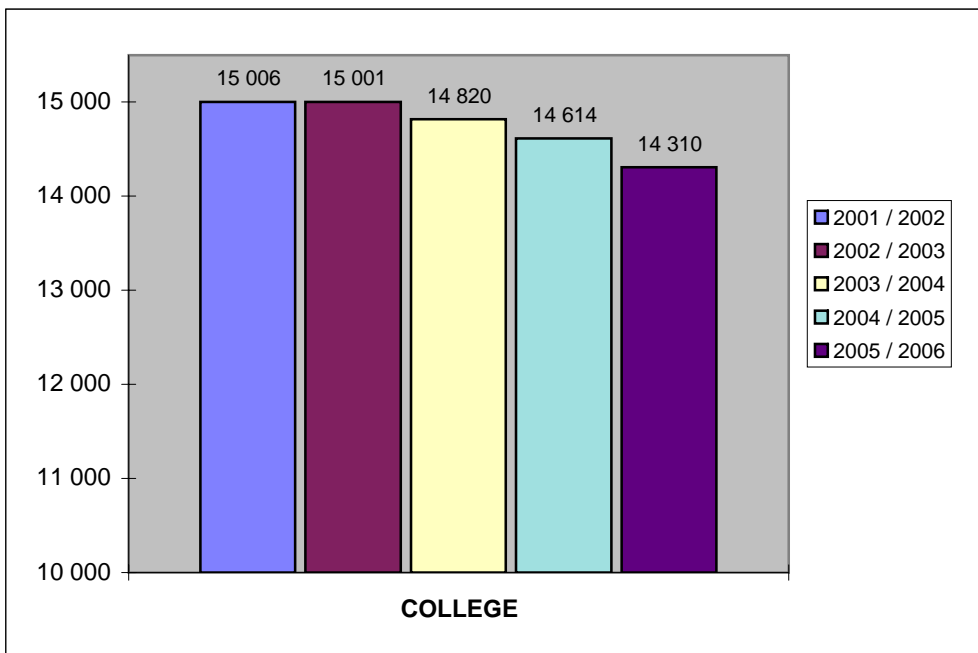
TAILLES DES CLASSES : **SIXIEME - TERMINALE**

ANALYSE DE CROISSANCE SUR 5 ANS

REPARTITION DES ELEVES **PAR CATEGORIE**

REPARTITION DES EFFECTIFS **PAR ARCHIPEL**

STRUCTURES PEDAGOGIQUES SUR 5 ANS - Etab. PUBLICS -



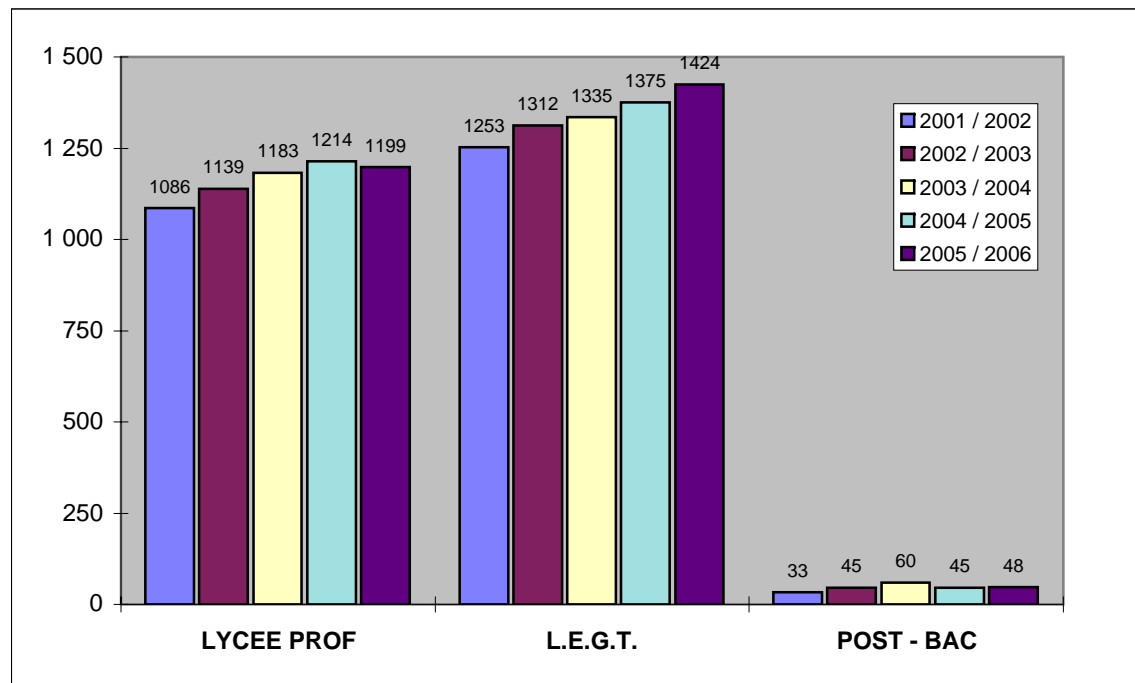
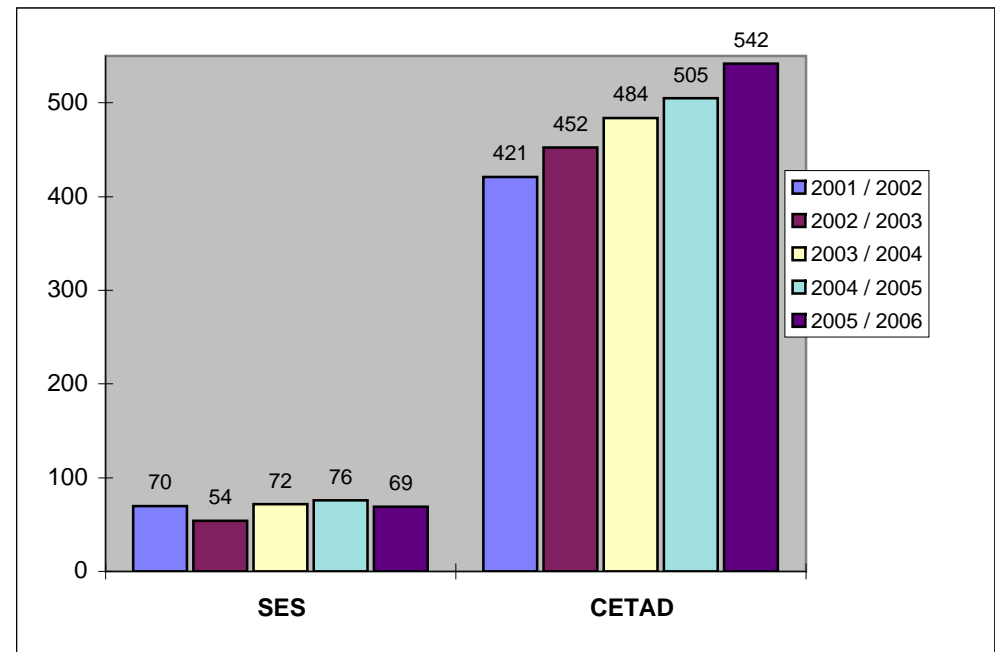
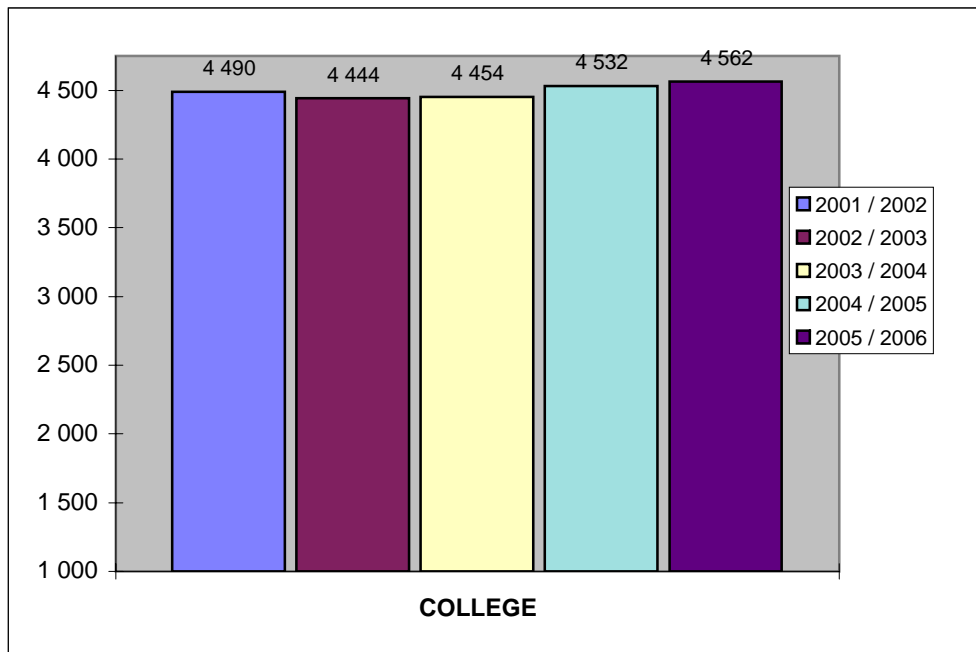
La croissance antérieure des effectifs, stoppée au niveau du collège dès la rentrée 2002, laisse place à une décroissance régulière depuis la rentrée 2003 (hors SES SEGPA).
 Les lycées (LP et LEGT) voient leur population croître significativement sur cinq années consécutives;
 Le post-bac gagne 138 élèves sur 5 ans.

RECAPITULATIF DES STRUCTURES PEDAGOGIQUES

Etablissements publics

ETABLISSEMENTS PUBLICS de POLYNESIE FRANCAISE	COLLEGE		SES		CETAD		LYCEE PROF.		L.E.G.T & 2nde coll.		POST - BAC		TOTAL		RAPPEL		VAR
	EFF	DIV	EFF	DIV	EFF	DIV	EFF	DIV	EFF	DIV	EFF	DIV	EFF	DIV	EFF	DIV	EFF
	COLLEGE D'AFAREAITU	553	22			69	3							622	25,0	598	25,0
COLLEGE D'ARUE	621	23											621	23,0	621	24,0	0
COLLEGE DE ATUONA	92	5			51	3							143	8,0	173	9,0	-30
COLLEGE DE BORA BORA	520	22			115	5,5							635	27,5	614	26,0	21
COLLEGE HENRI HIRO FAAA	1 054	45											1 054	45,0	1 014	44,0	40
COLLEGE DE FAAROA	220	9			15	1							235	10,0	227	11,0	8
COLLEGE DE FARE	509	21							14	1			523	22,0	525	23,0	-2
COLLEGE DE HAO	323	15			77	3							400	18,0	422	17,0	-22
COLLEGE DE HITIAA	246	10			21	2							267	12,0	268	12,0	-1
COLLEGE DE MAHINA	961	41											961	41,0	1 027	41,0	-66
COLLEGE DE MAKEMO	172	8											172	8,0	190	8,0	-18
COLLEGE DE MATAURA	283	12			63	3			26	1			372	16,0	388	17,0	-16
GOD DE RAIVAVAE	45	2											45	2,0	50	3,0	-5
COLLEGE DE MOERAI	217	10			25	2							242	12,0	269	15,0	-27
COLLEGE DE PAEA	775	30											775	30,0	775	30,0	0
COLLEGE DE PAOPAO	427	18			85	5			29	1			541	24,0	551	25,0	-10
COLLEGE DE PAPARA	1 021	38			126	6							1 147	44,0	1 124	44,0	23
COLLEGE DE PUNAAUIA	1 116	45	126	8									1 242	53,0	1 258	55,0	-16
COLLEGE DE RANGIROA	349	16			86	3,5							435	19,5	498	23,0	-63
GOD DE MANIHI	76	4											76	4,0	88	4,0	-12
COLLEGE DE TAAONE	806	31											806	31,0	808	32,0	-2
COLLEGE DE TAIOHAE	220	10			86	5			18	1			324	16,0	347	18,0	-23
COLLEGE DE TARAVAO	1 138	46	35	2	71	3							1 244	51,0	1 282	51,5	-38
COLLEGE DE TAUNOA	401	18	103	6									504	24,0	528	25,0	-24
COLLEGE DE TIPAERUI	1 015	42											1 015	42,0	1 056	44,0	-41
COLLEGE DE UPORU	352	15			24	1							376	16,0	342	14,0	34
COLLEGE TERRE DES HOMMES	164	8			74	3							238	11,0	264	13,0	-26
LYCEE DES ILES SOUS LE VENT	520	21							541	21			1 061	42,0	1 000	37,0	61
GOD DE MAUPITI	68	4											68	4,0	68	4,0	0
LYCEE D'ATUONA MARQUISES							32	2					32	2,0	38	2,0	-6
LYCEE PAUL GAUGUIN									1 488	51	40	2	1 528	53,0	1 470	51,0	58
LYCEE POLYVALENT DE PAPARA							324	15	572	22			896	37,0	837	30,0	59
LYCEE POLYVALENT DE TAAONE							297	16	934	36	127	6	1 358	58,0	1 265	53,0	93
LYCEE POLYVALENT DE TAIARAPU					51	3	789	37	641	25	32	2	1 513	67,0	1 442	57,0	71
LYCEE PROFESSIONNEL DE FAAA							1 117	47					1 117	47,0	1 097	41,0	20
LYCEE PROFESSIONNEL DE MAHINA							690	32					690	32,0	658	29,0	32
LYCEE PROFESSIONNEL D'UTUROA	46	2					491	31					537	33,0	530	21,0	7
LYCEE HOTELIER DE TAHITI							425	24	112	4	76	5	613	33,0	621	29,0	-8
LYCEE TERTIAIRE DE PIRAE							211	8	785	27	310	15	1 306	50,0	1 333	49,0	-27
TOTAL 2005/2006	14 310	593,0	264	16,0	1 039	52,0	4 376	212,0	5 160	190,0	585	30,0	25 734	1093,0	25 666	1056,5	68
RAPPEL 2004/2005	14 614	607	242	16	1 063	55,5	4 273	170	4 915	181	559	27	25 666	1056,5			
VARIATION	-304	-14	22	0	-24	-3,5	103	42	245	9	26	3	68	36,5			

STRUCTURES PEDAGOGIQUES SUR 5 ANS - Etab. PRIVES -



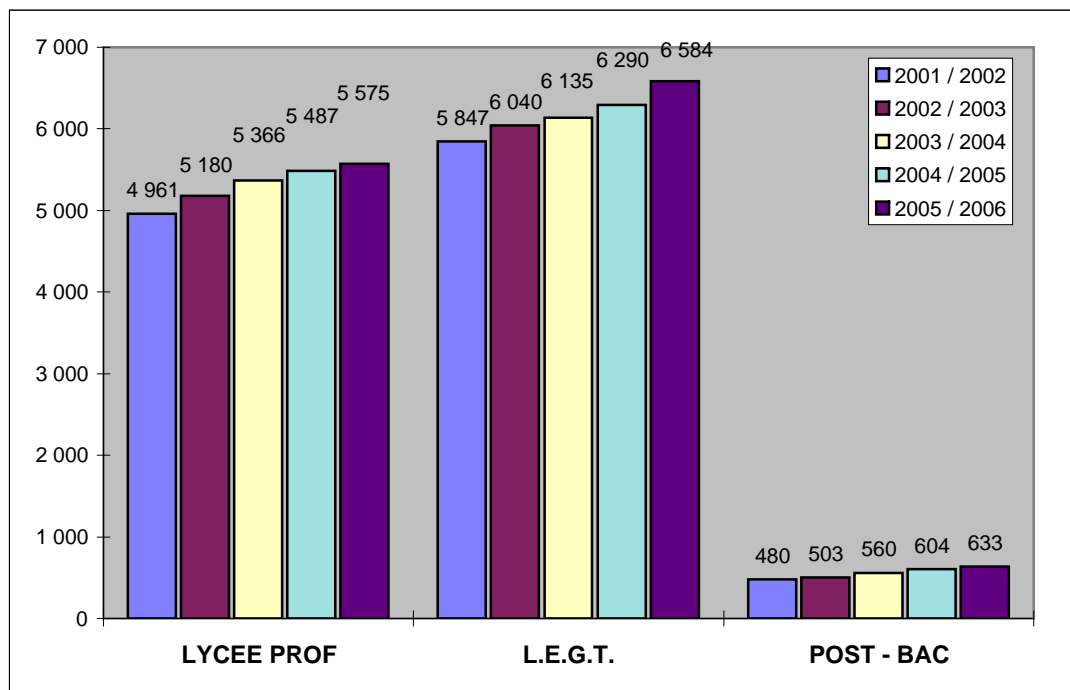
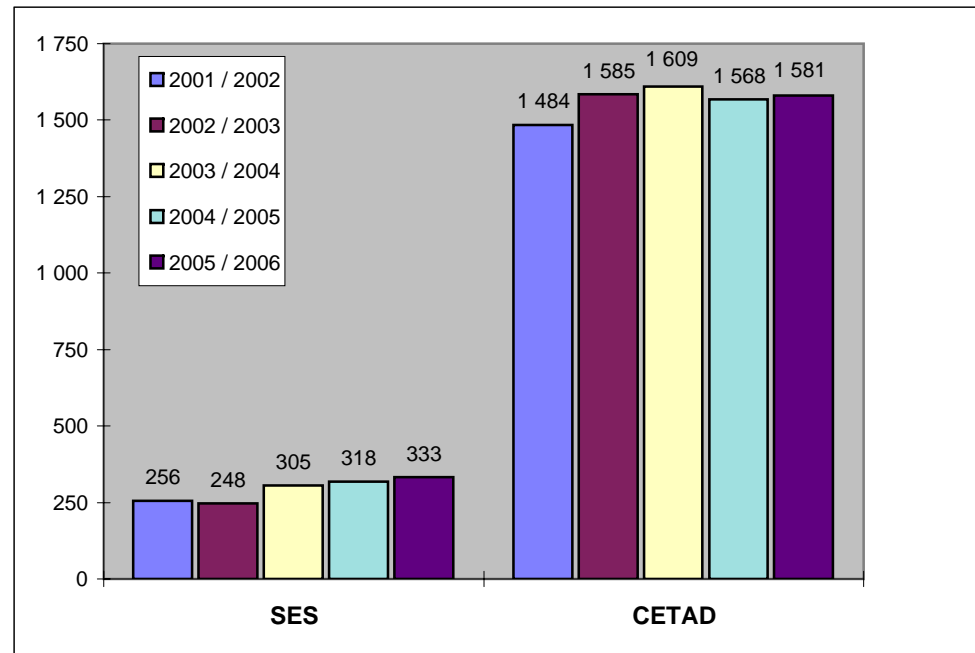
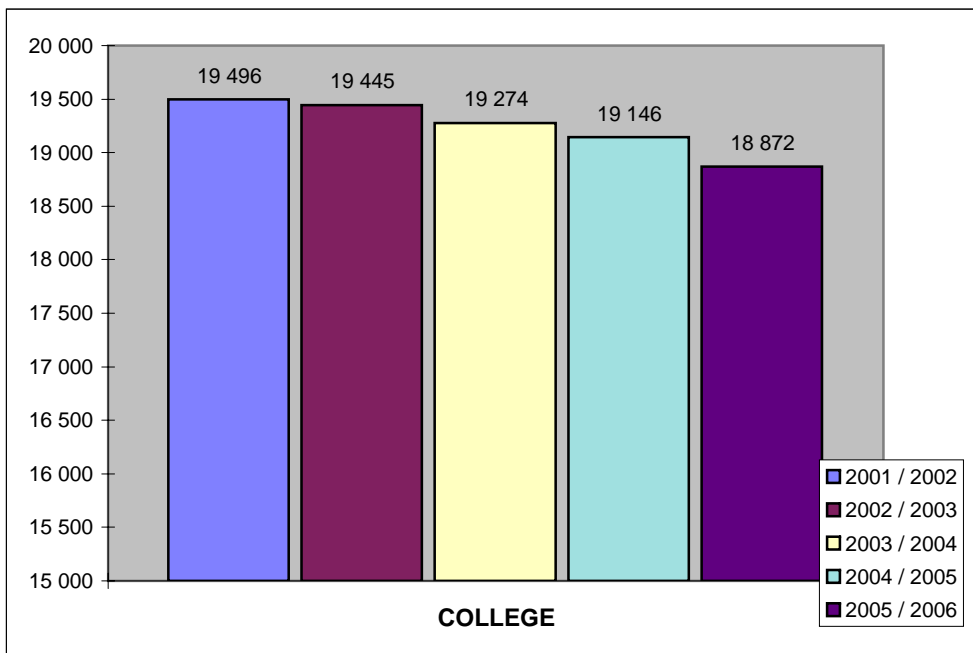
L'augmentation des effectifs se poursuit en LEGT et en LP.
Les effectifs croissent à nouveau très légèrement au collège.
Le post-bac reste au niveau de la rentrée 2002.

RECAPITULATIF DES STRUCTURES PEDAGOGIQUES

Etablissements privés

ETABLISSEMENTS PRIVES de POLYNESIE FRANCAISE	COLLEGE		SES		CETAD		LYCEE PROF.		L.E.G.T & 2nde coll.		POST - BAC		TOTAL		TOTAL		VAR
	EFF	DIV	EFF	DIV	EFF	DIV	EFF	DIV	EFF	DIV	EFF	DIV	EFF	DIV	EFF	DIV	EFF
COLLEGE A-M JAVOUHEY (PPT)	720	30											720	30,0	734	30,0	-14
COLLEGE A-M JAVOUHEY (UTUROA)	228	12											228	12,0	255	12,0	-27
COLLEGE ADVENTISTE TIARAMA	152	4											152	4,0	133	4,0	19
COLLEGE DU SACRE-COEUR	649	23			73	3							722	26,0	660	24,0	62
COLLEGE NOTRE DAME DES ANGES	608	22											608	22,0	626	22,0	-18
COLLEGE SAINTE ANNE	254	13											254	13,0	232	13,0	22
PROTESTANT TUTEAO A VAIHO					92	6	104	6					196	12,0	198	12,0	-2
LYCEE PROFESSIONNEL ST JOSEPH					193	8	753	34					946	42,0	940	38,5	6
<i>LP. ST JOSEPH - CED MAKEMO</i>					75	4	23	2					98	6,0	100	5,0	-2
<i>LP. ST JOSEPH - CED RIKITEA</i>					81	4							81	4,0	74	5,0	7
<i>LP. ST JOSEPH - CED TAIOHAE</i>					28	3							28	3,0	36	3,0	-8
LYCEE SAMUEL RAAPOTO							319	13	460	15			779	28,0	739	28,0	40
LYCEE-COLLEGE LA MENNAIS	1 153	41	69	4					964	33	48	3	2 234	81,0	2 218	81,0	16
LYCEE-COLLEGE POMARE IV	798	29											798	29,0	802	29,0	-4
TOTAL 2005/2006	4 562	174	69	4	542	28	1 199	55	1 424	48	48	3	7 844	312,0	7 747	306,5	97
RAPPEL 2004/2005	4 532	173	76	4	505	25,5	1 214	53	1 375	48	45	3	7 747	306,5			
VARIATION	30	1	-7	0	37	2,5	-15	2	49	0	3	0	97	5,5			

STRUCTURES PEDAGOGIQUES SUR 5 ANS - Etab. PUBLICS + PRIVES -



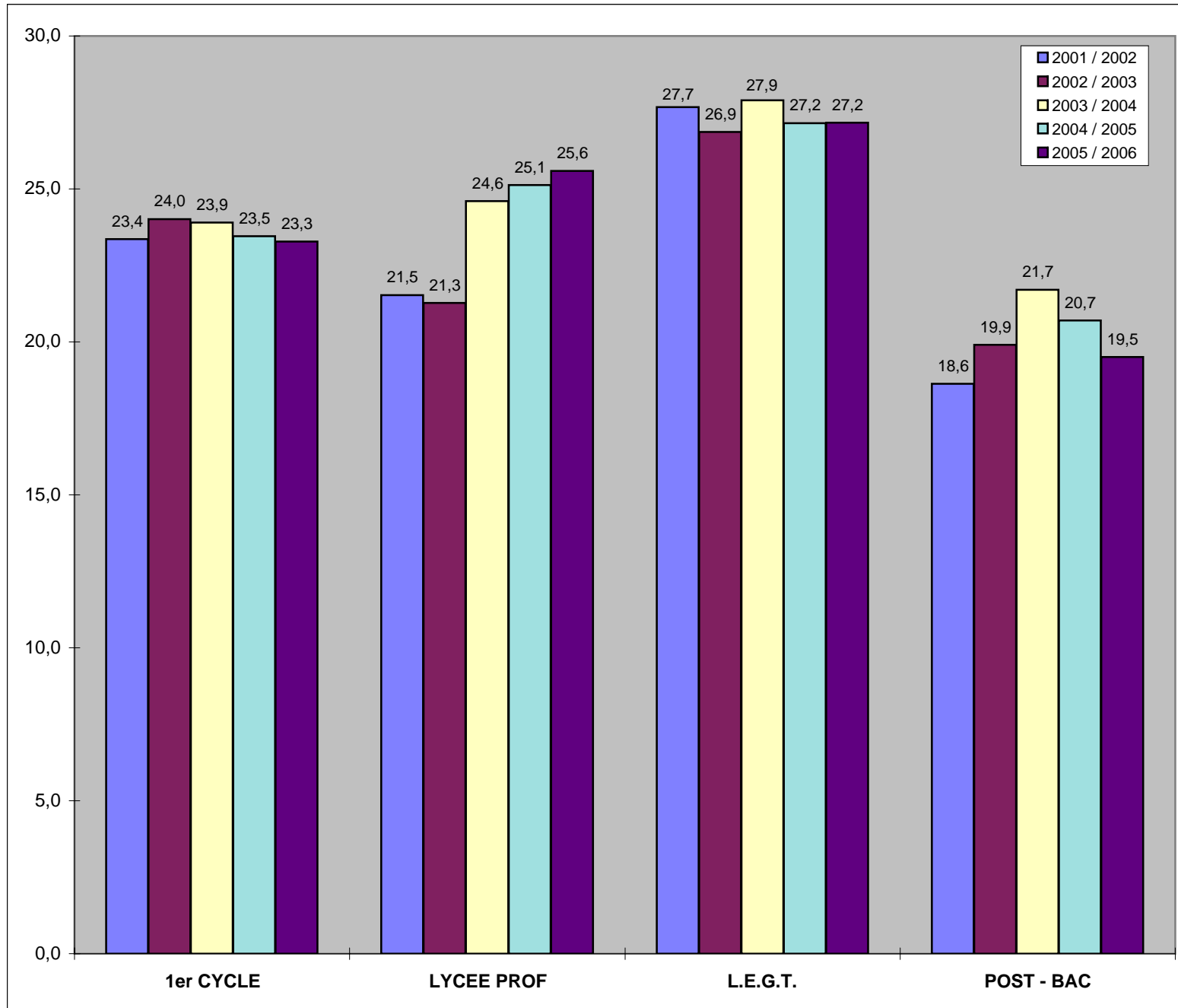
La progression des effectifs concerne tous les types d'établissements du second degré, les collèges et Cetaid publics exceptés.

RECAPITULATIF DES STRUCTURES PEDAGOGIQUES

Etablissements publics et privés

ETABLISSEMENTS PUBLICS & PRIVES	COLLEGE		SES		CETAD		LYCEE PROF.		L.E.G.T & 2nde coll.		POST - BAC		TOTAL	
	EFF	DIV	EFF	DIV	EFF	DIV	EFF	DIV	EFF	DIV	EFF	DIV	EFF	DIV
TOTAL 2005/2006	18 872	767,0	333	20,0	1 581	80,0	5 575	267,0	6 584	238,0	633	33,0	33 578	1 405,0
RAPPEL 2004 / 2005	19 146	780,0	318	20,0	1 568	81,0	5 487	223,0	6 290	229,0	604	30,0	33 413	1 363,0
VARIATION	-274	-13,0	15	0,0	13	-1,0	88	44,0	294	9,0	29	3,0	165	42,0
RAPPEL 2003 / 2004	19 274	778,0	305	19,0	1 609	78,0	5 366	219,5	6 135	219,0	560	27,0	33 249	1 340,5
VARIATION	-402	-11,0	28	1,0	-28	2,0	209	47,5	449	19,0	73	6,0	329	64,5
RAPPEL 2002 / 2003	19 445	785,0	248	16,0	1 585	82,0	5 180	207,5	6 040	223,0	503	26,0	33 001	1 339,5
VARIATION	-171	-7,0	57	3,0	24	-4,0	186	12,0	95	-4,0	57	1,0	248	1,0
RAPPEL 2001 / 2002	19 496	769,0	256	19,0	1 484	78,0	4 961	226,0	5 847	211,0	480	27,0	32 524	1 330,0
VARIATION	-51	16,0	-8	-3,0	101	4,0	219	-18,5	193	12,0	23	-1,0	477	9,5
RAPPEL 2000 / 2001	19 061	760,0	241	16,0	1 512	74,0	4 774	181,0	5 631	194,0	490	22,5	31 709	1 247,5
VARIATION	435	9,0	15	3,0	-28	4,0	187	45,0	216	17,0	-10	4,5	815	82,5
RAPPEL 1999 / 2000	18 859	750,0	248	16,0	1 433	68,0	4 698	177,0	5 362	189,0	479	23,0	31 079	1 223,0
VARIATION	202	10,0	-7	0,0	79	6,0	76	4,0	269	5,0	11	-0,5	630	24,5
RAPPEL 1998 / 1999	18 630	735,0	244	15,0	1 307	60,5	4 669	180,0	5 188	180,0	474	24,0	30 512	1 194,5
VARIATION	229	15,0	4	1,0	126	7,5	29	-3,0	174	9,0	5	-1,0	567	28,5
RAPPEL 1997 / 1998	18 290	718,0	227	14,0	1 149	66,0	4 565	177,5	4 932	174,0	371	19,5	29 534	1 169,0
VARIATION	340	17,0	17	1,0	158	-5,5	104	2,5	256	6,0	103	4,5	978	25,5
RAPPEL 1996 / 1997	17 711	700,0	218	14,0	1 096	65,0	4 191	164,0	4 897	175,0	325	18,0	28 438	1 136,0
VARIATION	579	18,0	9	0,0	53	1,0	374	13,5	35	-1,0	46	1,5	1 096	33,0

EVOLUTION DU TAUX (E/D) SUR 5 ANS - Etab. PUBLICS -



Le collège

Baisse sensible des effectifs en 6ème pour la 4ème année consécutive

11 de moins que l'an dernier

Nette baisse en 5ème

152 de moins qu'à la dernière rentrée

Baisse des effectifs

en 4ème (- 149) et en 3ème (- 39)

La baisse des effectifs dans le premier cycle de collège et en particulier en 5ème est liée à la baisse démographique fortement perceptible dans le premier degré.

Il s'agit d'une évolution de tendance lourde de conséquences.



EFFECTIFS ET DIVISIONS : COLLEGE - S.E.S - CETAD

Etablissements publics

ETABLISSEMENTS PUBLICS	6°			5°			4°+ 4°SOUTIEN			3°+3°INSERTION			4° TECHNO			3° TECHNO			CETAD			SES			TOTAL COLLEGE				
	EFF	DIV	E/D	EFF	DIV	E/D	EFF	DIV	E/D	EFF	DIV	E/D	EFF	DIV	E/D	EFF	DIV	E/D	EFF	DIV	E/D	EFF	DIV	E/D	EFF	DIV	E/D	EFF	DIV
COLLEGE D'AFAREAITU	161	6	26,8	143	6	23,8	108	4	27,0	94	4	23,5	23	1	23,0	24	1	24,0	69	3	23,0				622	25	24,9		
COLLEGE D'ARUE	158	6	26,3	150	5	30,0	128	5	25,6	137	5	27,4	24	1	24,0	24	1	24,0							621	23	27,0		
COLLEGE DE ATUONA	25	1	25,0	33	2	16,5	18	1	18,0	16	1	16,0							51	3	17,0				143	8	17,9		
COLLEGE DE BORA BORA	200	8	25,0	149	6	24,8	64	3	21,3	59	3	19,7	24	1	24,0	24	1	24,0	115	6	19,2				635	28	22,7		
COLLEGE HENRI HIRO FAAA	300	12	25,0	264	12	22,0	232	10	23,2	208	9	23,1	25	1	25,0	25	1	25,0							1054	45	23,4		
COLLEGE DE FAAROA	70	3	23,3	55	2	27,5	46	2	23,0	49	2	24,5							15	1	15,0				235	10	23,5		
COLLEGE DE FARE	136	6	22,7	122	5	24,4	80	3	26,7	122	5	24,4	25	1	25,0	24	1	24,0							509	21	24,2		
COLLEGE DE HAO	92	4	23,0	104	5	20,8	59	3	19,7	68	3	22,7							77	3	25,7				400	18	22,2		
COLLEGE DE HITIAA	74	3	24,7	76	3	25,3	52	2	26,0	44	2	22,0							21	2	10,5				267	12	22,3		
COLLEGE DE MAHINA	238	10	23,8	234	10	23,4	208	9	23,1	238	10	23,8	22	1	22,0	21	1	21,0							961	41	23,4		
COLLEGE DE MAKEMO	46	2	23,0	47	2	23,5	37	2	18,5	42	2	21,0													172	8	21,5		
COLLEGE DE MATAURA	71	3	23,7	73	3	24,3	66	3	22,0	73	3	24,3							63	4	15,8				346	16	21,6		
GOD DE RAIVAVAE	23	1	23,0	22	1	22,0																			45	2	22,5		
COLLEGE DE MOERAI	52	2	26,0	48	2	24,0	54	3	18,0	63	3	21,0							25	3	8,3				242	13	18,6		
COLLEGE DE PAEA	213	9	23,7	185	7	26,4	189	7	27,0	188	7	26,9													775	30	25,8		
COLLEGE DE PAOPOA	123	5	24,6	121	5	24,2	83	3	27,7	65	3	21,7	16	1	16,0	19	1	19,0	85	6	14,2				512	24	21,3		
COLLEGE DE PAPARA	275	10	27,5	290	11	26,4	209	8	26,1	198	7	28,3	24	1	24,0	25	1	25,0	126	6	21,0				1147	44	26,1		
COLLEGE DE PUNAAUIA	297	12	24,8	300	12	25,0	255	10	25,5	228	9	25,3	18	1	18,0	18	1	18,0				126	10	12,6	1242	55	22,6		
COLLEGE DE RANGIROA	109	5	21,8	86	4	21,5	41	2	20,5	71	3	23,7	25	1	25,0	17	1	17,0	86	3,5	24,6				435	19,5	22,3		
GOD DE MANIHI	36	2	18,0	40	2	20,0																			76	4	19,0		
COLLEGE DE TAAONE	220	8	27,5	192	8	24,0	152	6	25,3	190	7	27,1	26	1	26,0	26	1	26,0							806	31	26,0		
COLLEGE DE TAOHAE	70	3	23,3	64	3	21,3	49	2	24,5	37	2	18,5							86	6	14,3				306	16	19,1		
COLLEGE DE TARAVAO	293	12	24,4	328	13	25,2	179	7	25,6	220	9	24,4	70	3	23,3	48	2	24,0	71	3	23,7	35	3	11,7	1244	52	23,9		
COLLEGE DE TAUNOA	102	5	20,4	85	4	21,3	91	4	22,8	123	5	24,6										103	7	14,7	504	25	20,2		
COLLEGE DE TIPAERUI	265	11	24,1	246	10	24,6	225	9	25,0	236	10	23,6	22	1	22,0	21	1	21,0							1015	42	24,2		
COLLEGE DE UPORU	116	5	23,2	97	4	24,3	65	3	21,7	74	3	24,7							24	2	12,0				376	17	22,1		
COLLEGE TERRE DES HOMMES	52	2	26,0	40	2	20,0	34	2	17,0	38	2	19,0							74	3	24,7				238	11	21,6		
COLLEGE DES ILES SOUS LE VENT	158	6	26,3	118	5	23,6	118	5	23,6	126	5	25,2													520	21	24,8		
GOD DE MAUPITI	34	2	17,0	34	2	17,0																			68	4	17,0		
LYCEE POLYVALENT DE PAPARA																													
LYCEE POLYVALENT DE TAAONE																													
LYCEE POLYVALENT DE TAIARAPU																			51	3	17,0				51	3	17,0		
LYCEE PROFESSIONNEL DE FAAA																													
LYCEE PROFESSIONNEL DE MAHINA																													
LYCEE PROFESSIONNEL D'UTUROA													24	1	24,0	22	1	22,0							46	2	23,0		
LYCEE HOTELIER DE TAHITI																													
LYCEE TERTIAIRE DE PIRAE																													
TOTAL 2005/2006	4009	164	24,4	3746	156	24,0	2842	118	24,1	3007	124	24,3	368	16	23,0	338	15	22,5	1039	57,5	18,1	264	20	13,2	15613	670,5	23,3		

RAPPEL 2004/2005	4020	170	23,8	3900	160	24,3	2976	121	24,4	3028	125	24,2	352	15	23,3	355	16	21,7	1059	55,5	19,2	244	16	15,1	15934	678,5	23,5
VARIATION	-11	-6	0,64	-154	-4	-0,2	-134	-3	-0,4	-21	-1	0,0	16	1	-0,3	-17	-1	0,8	-20	2	-1,1	20	4	-1,9	-321	-8	-0,2

EFFECTIFS ET DIVISIONS : SECOND CYCLE COURT

Etablissements publics

ETABLISSEMENTS PUBLICS	CAP en 3 ans après la classe de 5ème									1CAP2 *			2CAP2			BEP en 2 ans après la classe de 3ème						SOUS - TOTAL		
	4° PREPA *			3° PREPA			Term. CAP			2° PRO			Term. CAP			2° PRO			Term. BEP			EFF	DIV	E/D
	EFF	DIV	E/D	EFF	DIV	E/D	EFF	DIV	E/D	EFF	DIV	E/D	EFF	DIV	E/D	EFF	DIV	E/D	EFF	DIV	E/D			
LYCEE D'ATUONA MARQUISES																15	1	15,0	17	1	17,0	32	2	16,0
LYCEE POLYVALENT DE PAPARA																139	4	34,8	122	4	30,5	261	8	32,6
LYCEE POLYVALENT DE TAAONE										10	1	10,0	6	1	6,0	120	5	24,0	113	5	22,6	249	12	20,8
LYCEE POLYVALENT DE TAIARAPU																320	11	29,1	289	11	26,3	609	22	27,7
LYCEE PROFESSIONNEL DE FAAA	26	1	26,0	29	1	29,0	29	1	29,0							336	12	28,0	316	12	26,3	736	27	27,3
LYCEE PROFESSIONNEL DE MAHINA										57	3	19,0	57	2	28,5	243	10	24,3	254	10	25,4	611	25	24,4
LYCEE PROFESSIONNEL D'UTUROA	27	1	27,0	25	1	25,0	26	1	26,0							181	6	30,2	149	6	24,8	408	15	27,2
LYCEE HOTELIER DE TAHITI	39	2	19,5	48	2	24,0	40	2	20,0	23	1	23,0	16	1	16,0	94	4	23,5	96	3	32,0	356	15	23,7
LYCEE TERTIAIRE DE PIRAE																88	3	29,3	93	3	31,0	181	6	30,2
TOTAL 2005/2006	92	4	23,0	102	4	25,5	95	4	23,8	90	5	18,0	79	4	19,8	1 536	56	27,4	1 449	55	26,3	3 443	132	26,1

RAPPEL 2004/2005	108	4	26,3	102	4	23,0	97	4	16,0	93	5	19,0	64	3	15,5	1 532	56	27,9	1 464	55	25,8	3 415	133	25,7
VARIATION	-16	0	-3,3	0	0	2,5	-2	0	7,8	-3	0	-1,0	15	1	4,3	4	0	-0,5	-15	0	0,5	28	-1	0,4

ETABLISSEMENTS PUBLICS	Form. Compl.			BAC PROFESSIONNEL						SOUS - TOTAL		
	M.C. - F.C.I.L.			1° PRO			Term. PRO			EFF	DIV	E/D
	EFF	DIV	E/D	EFF	DIV	E/D	EFF	DIV	E/D			
LYCEE D'ATUONA MARQUISES												
LYCEE POLYVALENT DE PAPARA				47	1	47,0	16	1	16,0	63	2	31,5
LYCEE POLYVALENT DE TAAONE				25	1	25,0	23	1	23,0	48	2	24,0
LYCEE POLYVALENT DE TAIARAPU	15	1	15,0	86	3	28,7	79	3	26,3	180	7	25,7
LYCEE PROFESSIONNEL DE FAAA				191	8	23,9	190	6	31,7	381	14	27,2
LYCEE PROFESSIONNEL DE MAHINA	17	2	8,5	46	1	46,0	16	1	16,0	79	4	19,8
LYCEE PROFESSIONNEL D'UTUROA				43	2	21,5	40	2	20,0	83	4	20,8
LYCEE HOTELIER DE TAHITI	24	2	12,0	24	1	24,0	21	1	21,0	69	4	17,3
LYCEE TERTIAIRE DE PIRAE				17	1	17,0	13	1	13,0	30	2	15,0
TOTAL 2005/2006	56	5	11,2	479	18	26,6	398	16	24,9	933	39	23,9

RAPPEL 2004/2005	63	5	13,4	424	18	23,7	331	16	21,8	768	37	20,8
VARIATION	-7	0	-2,2	55	0	2,9	67	0	3,1	165	2	3,2

Total Lycée Prof.	Total Lycée Prof.		
	EFF	DIV	E/D
	32	2,0	16,0
	324	10,0	32,4
	297	14,0	21,2
	789	29,0	27,2
	1 117	41,0	27,2
	690	29,0	23,8
	491	19,0	25,8
	425	19,0	22,4
	211	8,0	26,4
TOTAL 2005/2006	4 376	171,0	25,6

RAPPEL 2004/2005	4 278	170	24,61
VARIATION	98	1	0,985

Les effectifs des lycées professionnels continuent de progresser.

98 élèves de plus en 1 an (+ 237 à la rentrée 2003)

Elle touche particulièrement les classes de 1ère professionnelle (+ 55) et les terminales de bac professionnel (+ 67).

1CAP2 * : 1ère année de CAP en 2 ans (après la classe de 3ème)

4° PREPA * (1CAP3) : 1ère année de CAP en 3 ans (après la classe de 5ème)

EFFECTIFS ET DIVISIONS : LEGT + 2nde Coll , Post-bac

Etablissements publics

ETABLISSEMENTS PUBLICS	SECONDE			PREMIERE			TERMINALE			LEGT & 2nde Coll.		
	EFF	DIV	E/D	EFF	DIV	E/D	EFF	DIV	E/D	EFF	DIV	E/D
COLLEGE DE FARE	14	1	14,0							14	1,0	14,0
COLLEGE DE MATAURA	26	1	26,0							26	1,0	26,0
COLLEGE DE PAOPAO	29	1	29,0							29	1,0	29,0
COLLEGE DE TAIHAE	18	1	18,0							18	1,0	18,0
LYCEE DES ILES SOUS LE VENT	221	7	31,6	162	7	23,1	158	7	22,6	541	21,0	25,8
LYCEE PAUL GAUGUIN	577	18	32,1	452	16	28,3	459	17	27,0	1 488	51,0	29,2
LYCEE POLYVALENT DE PAPARA	200	7	28,6	174	7	24,9	198	8	24,8	572	22,0	26,0
LYCEE POLYVALENT DE TAAONE	347	11	31,5	303	13	23,3	284	12	23,7	934	36,0	25,9
LYCEE POLYVALENT DE TAIARAPU	227	8	28,4	222	10	22,2	192	7	27,4	641	25,0	25,6
LYCEE HOTELIER DE TAHITI	32	1	32,0	48	2	24,0	32	1	32,0	112	4,0	28,0
LYCEE TERTIAIRE DE PIRAE	152	5	30,4	277	11	25,2	356	11	32,4	785	27,0	29,1
TOTAL 2005/2006	1 843	61	30,2	1 638	66	24,8	1 679	63	26,7	5 160	190,0	27,2

RAPPEL 2004/2005	1 740	59	30,4	1 610	65	28,0	1 555	57	25,4	4 905	181	27,1
VARIATION	103	2	-0,1	28	1	-3,2	124	6	1,2	255	9	0,1

BTS			CPGE			POST - BAC			TOTAL LEGT + POST		
EFF	DIV	E/D	EFF	DIV	E/D	EFF	DIV	E/D	EFF	DIV	E/D
									14	1,0	14,0
									26	1,0	26,0
									29	1,0	29,0
									18	1,0	18,0
									541	21,0	25,8
			40	2	20,0	40	2	20,0	1 528	53,0	28,8
									572	22,0	26,0
127	6	21,2				127	6	21,2	1 061	42,0	25,3
32	2	16,0				32	2	16,0	673	27,0	24,9
76	5	15,2				76	5	15,2	188	9,0	20,9
310	15	20,7				310	15	20,7	1 095	42,0	26,1
545	28	19,5	40	2	20	585	30	19,5	5 745	220,0	26,1

506	25	21,5	43	2	24,5	549	27	21,7	5 454	208	26,2
39	3	-2,0	-3	0	-4,5	36	3	-2,2	291	12	-0,1

Récapitulatif

CYCLES	EFFECTIFS	DIVISIONS	EFF / DIV.
COLLEGE	15 613	661,0	23,62
LYCEE PROF.	4 376	171,0	25,59
LEGT & 2nde Coll.	5 160	190,0	27,16
POST - BAC	585	30,0	19,50
TOTAL 2005/2006	25 734	1 052,0	24,46

RAPPEL 2004/2005	25 666	1 056,5	24,29
VARIATION	68	-5	0,17

Les effectifs des lycées continuent aussi de progresser (5ème année consécutive)

68 élèves de plus que l'an dernier.
La progression est surtout forte en 1ère et Terminale (+ 152 élèves).

Globalement le second degré public progresse cette année (+291 élèves).
La progression quasi nulle l'an dernier.

EFFECTIFS ET DIVISIONS : COLLEGE - S.E.S - CETAD et LYCEE PROF.

Etablissements privés

Collège - SES - CETAD

ETABLISSEMENTS PRIVES	6°			5°			4°+ 4°SOUTIEN			3°+3°INSERTION			4° TECHNO			3° TECHNO			CETAD			SES			TOTAL COLLEGE						
	EFF	DIV	E/D	EFF	DIV	E/D	EFF	DIV	E/D	EFF	DIV	E/D	EFF	DIV	E/D	EFF	DIV	E/D	EFF	DIV	E/D	EFF	DIV	E/D	EFF	DIV	E/D	EFF	DIV	E/D	
COLLEGE A-M JAVOUHEY (PPT)	214	8	26,8	170	8	21,3	157	6	26,2	134	6	22,3	22	1	22,0	23	1	23,0											720	30	24,0
COLLEGE A-M JAVOUHEY (UTUROA)	51	3	17,0	63	3	21,0	55	3	18,3	59	3	19,7																	228	12	19,0
COLLEGE ADVENTISTE TIARAMA	43	1	43,0	41	1	41,0	39	1	39,0	29	1	29,0																152	4	38,0	
COLLEGE DU SACRE-COEUR	171	6	28,5	167	6	27,8	165	6	27,5	146	5	29,2							73	3	24,3							722	26	27,8	
COLLEGE NOTRE DAME DES ANGES	174	6	29,0	171	6	28,5	142	5	28,4	121	5	24,2																608	22	27,6	
COLLEGE SAINTE ANNE	79	3	26,3	52	3	17,3	63	3	21,0	60	3	20,0																254	12	21,2	
LYCEE PROFESSIONNEL ST JOSEPH																			193	9	21,4							193	9	21,4	
LYCEE PROF. ST JOSEPH - MAKEMO																			75	5	15,0							75	5	15,0	
LYCEE PROF. ST JOSEPH - RIKITEA																			81	4,5	18,0							81	4,5	18,0	
LYCEE PROF. ST JOSEPH - TAIHAE																			28	1,5	18,7							28	1,5	18,7	
PROTESTANT TUTEAO A VAIHO																			92	6	15,3							92	6	15,3	
LYCEE SAMUEL RAAPOTO																															
LYCEE-COLLEGE LA MENNAIS	298	11	27,1	270	10	27,0	282	10	28,2	303	10	30,3													69	4	17,3	1 222	45	27,2	
LYCEE-COLLEGE POMARE IV	201	8	25,1	212	8	26,5	169	6	28,2	165	6	27,5	27	1	27,0	24	1	24,0											798	30	26,6
TOTAL 2005/2006	1231	46	26,8	1146	45	25,5	1072	40	26,8	1017	39	26,1	49	2	24,5	47	2	23,5	542	29	18,7	69	4	17,3	5 173	207,0	25,0				
RAPPEL 2004/2005	1208	46	26,3	1152	44	26,2	1039	41	25,3	1039	38	27,3	48	2	24,0	46	2	23,0	505	25,5	19,8	76	4	19,0	5 113	202,5	25,2				
VARIATION	23	0	0,5	-6	1	-0,7	33	-1	1,5	-22	1	-1,3	1	0	0,5	1	0	0,5	37	3,5	-1,1	-7	0	-1,8	60	4,5	-0,3				

LYCEE PROF.

ETABLISSEMENTS PRIVES	CAP en 3 ans après la classe de 5ème									1CAP2 *			2CAP2			BEP en 2 ans après la classe de 3ème						SOUS - TOTAL				
	4° PREPA			3° PREPA			Term. CAP			2° PRO			Term. CAP			2° PRO			Term. BEP			EFF	DIV	E/D		
EFF	DIV	E/D	EFF	DIV	E/D	EFF	DIV	E/D	EFF	DIV	E/D	EFF	DIV	E/D	EFF	DIV	E/D	EFF	DIV	E/D	EFF	DIV	E/D	EFF	DIV	E/D
PROTESTANT TUTEAO A VAIHO				21	1	21,0	18	1	18,0								30	2	15,0	35	2	17,5	104	6	17,3	
LYCEE PROFESSIONNEL ST JOSEPH										13	1	13,0	12	1	12,0	242	10	24,2	210	8	26,3	477	20	23,9		
LYCEE PROF. ST JOSEPH - MAKEMO																7	1	7,0	16	1	16,0	23	2	11,5		
LYCEE SAMUEL RAAPOTO													23	2	11,5	80	3	26,7	67	2	33,5	170	7	24,3		
TOTAL 2005/2006	0	0		21	1	21,0	18	1	18,0	13	1	13,0	35	3	11,7	359	16	22,4	328	13	25,2	774	35	22,1		
RAPPEL 2004/2005	19	1	19,0	21	2	10,5	19	1	19,0	42	3	14,0	13	1	13,0	359	14	25,6	310	13	23,8	783	35	22,4		
VARIATION	-19	-1		0	-1	10,5	-1	0	-1,0	-29	-2	-1,0	22	2	-1,3	0	2	-3,2	18	0	1,4	-9	0	-0,3		

Légère hausse des effectifs en collèges publics, et particulièrement :
+ 23 en 6ème
+ 33 en 4ème
+ 37 en Cetad

ETABLISSEMENTS PRIVES	Mentions Compl.			BAC PROFESSIONNEL									SOUS - TOTAL																		
	EFF	DIV	E/D	1° PRO			Term. PRO			SOUS - TOTAL			EFF	DIV	E/D																
EFF	DIV	E/D	EFF	DIV	E/D	EFF	DIV	E/D	EFF	DIV	E/D	EFF	DIV	E/D																	
PROTESTANT TUTEAO A VAIHO																															
LYCEE PROFESSIONNEL ST JOSEPH				147	7	21,0	129	7	18,4	276	14	19,7																			
LYCEE PROF. ST JOSEPH - MAKEMO																															
LYCEE SAMUEL RAAPOTO				89	4	22,3	60	2	30,0	149	6	24,8																			
TOTAL 2005/2006	0	0		236	11	21,5	189	9	21,0	425	20	21,3																			
RAPPEL 2004/2005	0	0	0,0	223	9,5	23,9	170	7,5	22,7	397	17	23,4																			
VARIATION	0	0		13	1,5	-2,4	19	1,5	-1,7	28	3	-2,1																			

Total LYCEE PROF.			
EFF	DIV	E/D	
104	6	17,3	
753	34	22,1	
23	2	11,5	
319	13	24,5	
TOTAL 2005/2006	1199	55	21,8
RAPPEL 2004/2005	1214	53	22,9
VARIATION	-15	2	-1,1

1CAP2 * : 1ère année de CAP en 2 ans (après la classe de 3ème)

EFFECTIFS ET DIVISIONS : LEGT + 2nde Coll , Post-bac

Etablissements privés

ETABLISSEMENTS PRIVES	SECONDE			PREMIERE			TERMINALE			CYCLE LONG		
	EFF	DIV	E/D	EFF	DIV	E/D	EFF	DIV	E/D	EFF	DIV	E/D
LYCEE SAMUEL RAAPOTO	166	5	33,2	153	5	30,6	141	5	28,2	460	15	30,7
LYCEE-COLLEGE LA MENNAIS	344	11	31,3	314	11	28,5	306	11	27,8	964	33	29,2
TOTAL 2005/2006	510	16	31,9	467	16	29,2	447	16	27,9	1424	48	29,7

RAPPEL 2004/2005	504	16	32,8	454	16	26,4	417	16	26,3	1335	47	28,4
VARIATION	6	0	-0,9	13	0	2,8	30	0	1,6	89	1	1,3

BTS			CPGE			POST - BAC			TOTAL LONG+ POST		
EFF	DIV	E/D	EFF	DIV	E/D	EFF	DIV	E/D	EFF	DIV	E/D
									460	15	30,7
48	3	16,0				48	3	16,0	1012	36	28,1
48	3	16,0	0	0		48	3	16,0	1472	51	28,9

45	3	15,0	0	0		60	4	15,0	1420	51	27,8
3	0	1,0	0	0		-12	-1	1,0	52	0	1,1

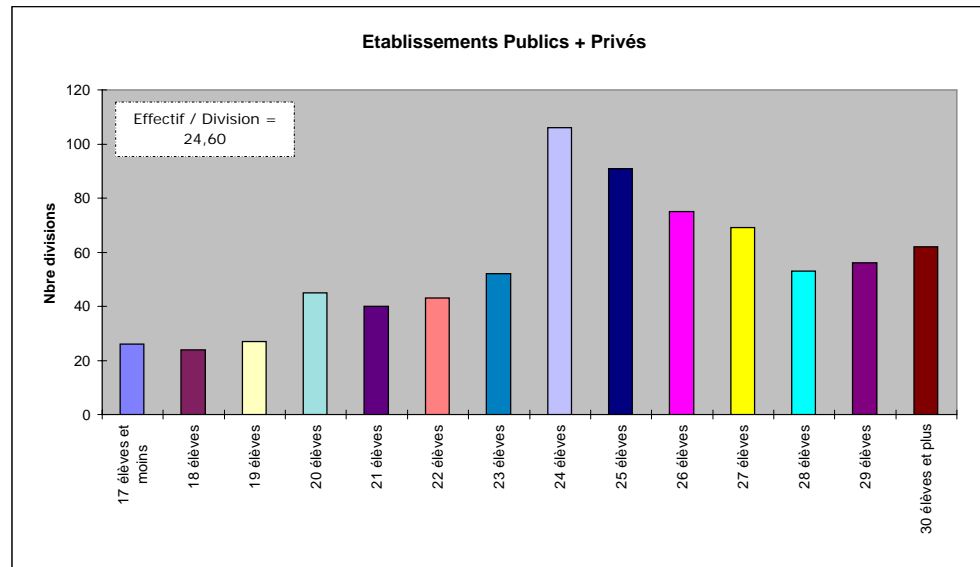
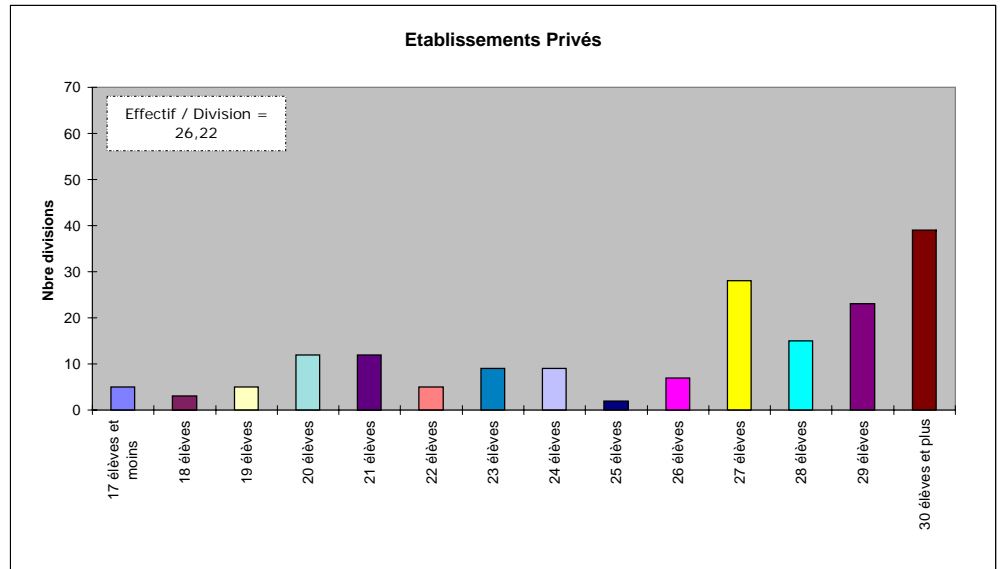
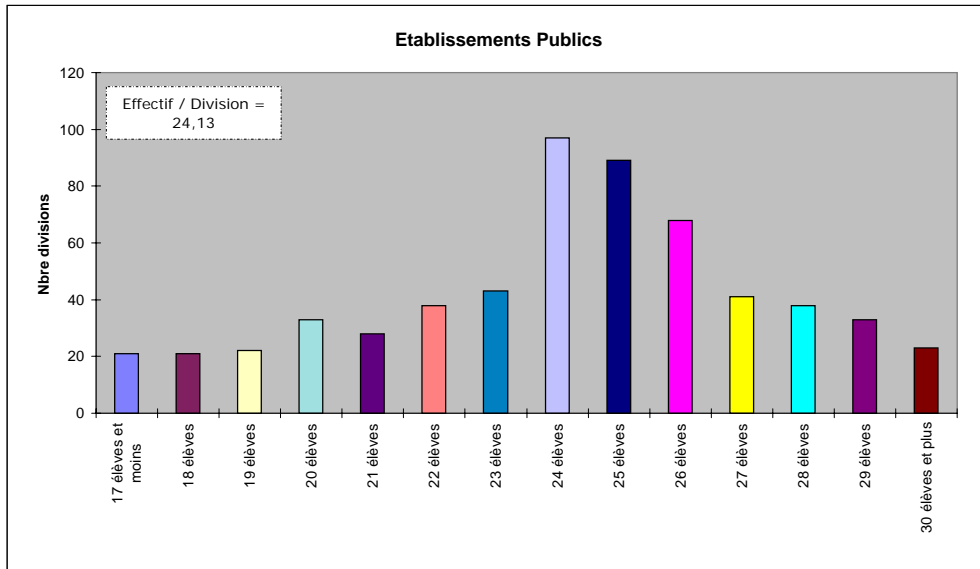
Récapitulatif

CYCLES	EFFECTIFS	DIVISIONS	EFF / DIV.
COLLEGE	5173	207,0	25,0
LYCEE PROF.	1199	55,0	21,8
LEGT & 2nde Coll.	1424	48,0	29,7
POST - BAC	48	3,0	16,0
TOTAL 2005/2006	7844	313,0	25,1

RAPPEL 2004/2005	7 747	306,5	25,3
VARIATION	97	6,5	-0,2

Le second degré privé augmente globalement de 52 élèves sur une année, cette hausse ne se traduit pas en terme de structures (51 divisions comme en 2004).

TAILLE DES CLASSES : COLLEGE



En collège, le nombre moyen d'élèves par classe est de 27,68 dans le public; il a légèrement progressé (+ 3).

Il est de 26,76 dans le privé (hausse de 0,56).

TAILLE DES CLASSES EN COLLEGE

Etablissements PUBLICS

CLASSE	17 élèves et moins	18 élèves	19 élèves	20 élèves	21 élèves	22 élèves	23 élèves	24 élèves	25 élèves	26 élèves	27 élèves	28 élèves	29 élèves	30 élèves et plus	Divisions
6EME	3	5	4	9	5	9	13	29	28	23	10	8	13	5	177
5EME	7	6	5	10	4	12	12	23	23	21	10	10	3	10	167
4EME TECH	1	1				2	3	5	3	1					15
4EME	6	6	5	6	8	8	7	10	12	15	13	9	10	3	123
3INSER	1			1											1
3EME GENE&TECH	3	3	8	7	11	7	8	30	23	8	8	11	7	5	15
TOTAL	21	21	22	33	28	38	43	97	89	68	41	38	33	23	498

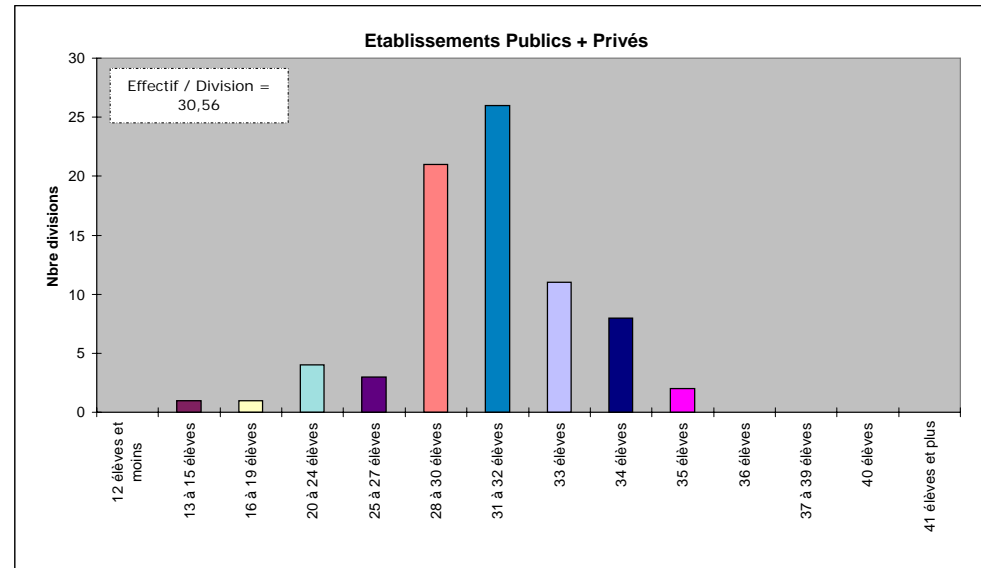
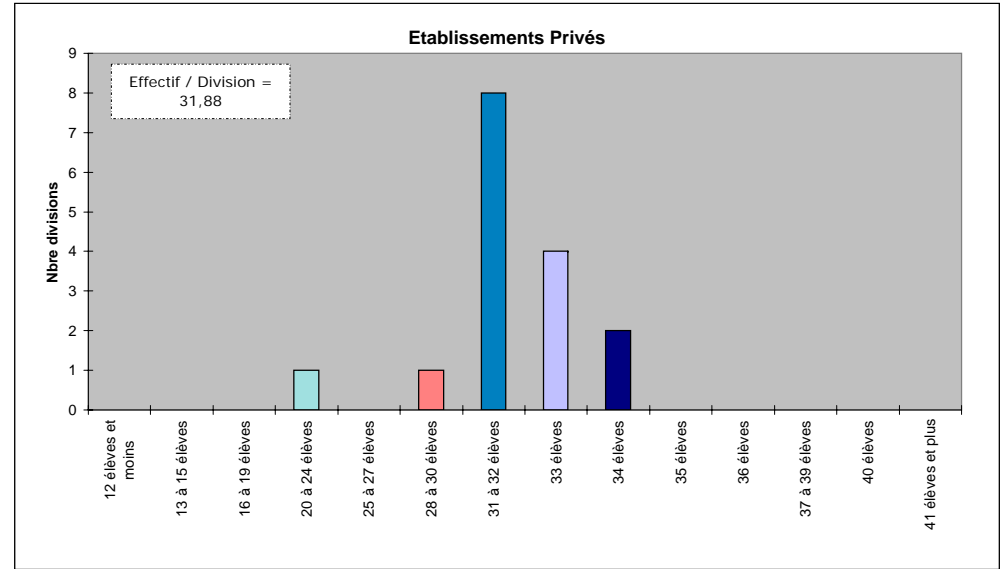
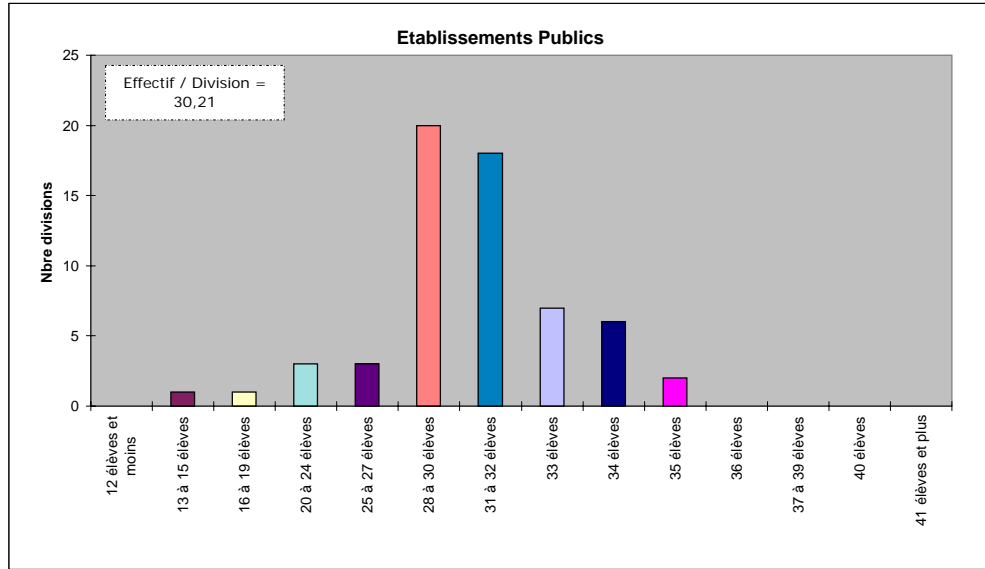
Etablissements PRIVES

CLASSE	17 élèves et moins	18 élèves	19 élèves	20 élèves	21 élèves	22 élèves	23 élèves	24 élèves	25 élèves	26 élèves	27 élèves	28 élèves	29 élèves	30 élèves et plus	Divisions
6EME	1	2	1	3			1	2		1	14	5	8	8	46
5EME	3	1	1		7	2	3	1		2	9	4	6	6	45
4EME TECH						1					1				2
4EME	1		2	3	3	1	1			3	3	5	7	11	40
3INSER															0
3EME GENE&TECH			1	6	2	1	4	6	2	1	1	1	2	14	41
TOTAL	5	3	5	12	12	5	9	9	2	7	28	15	23	39	174

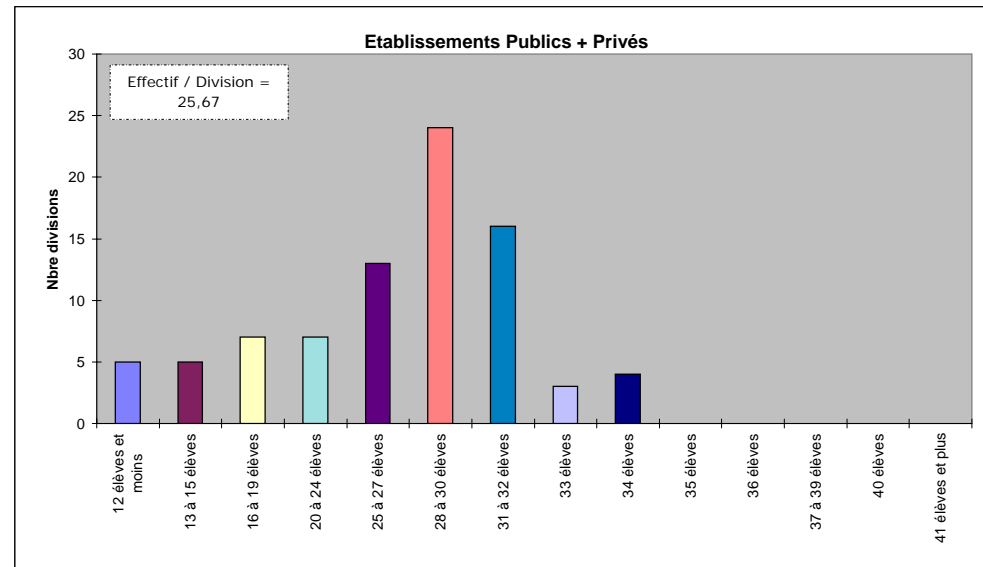
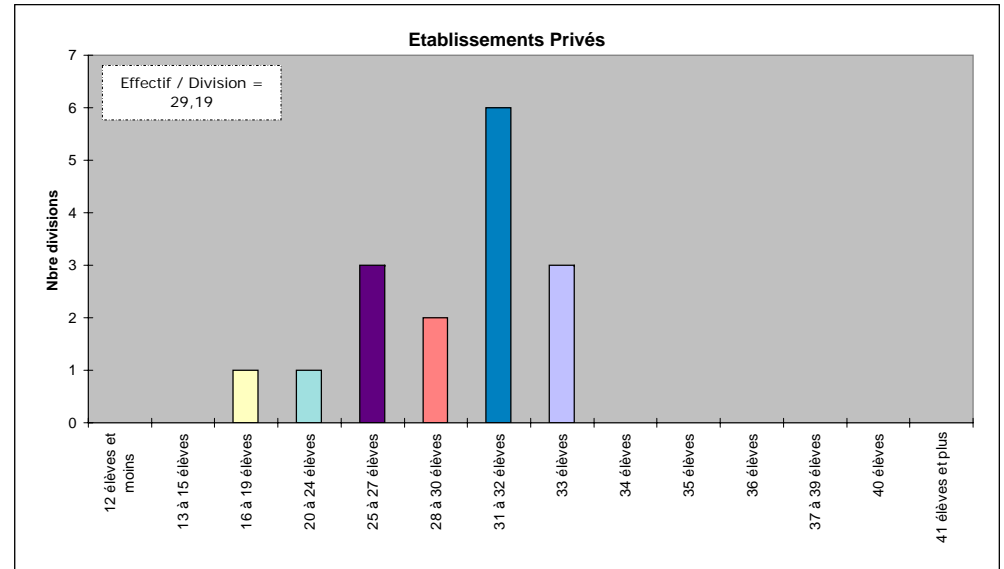
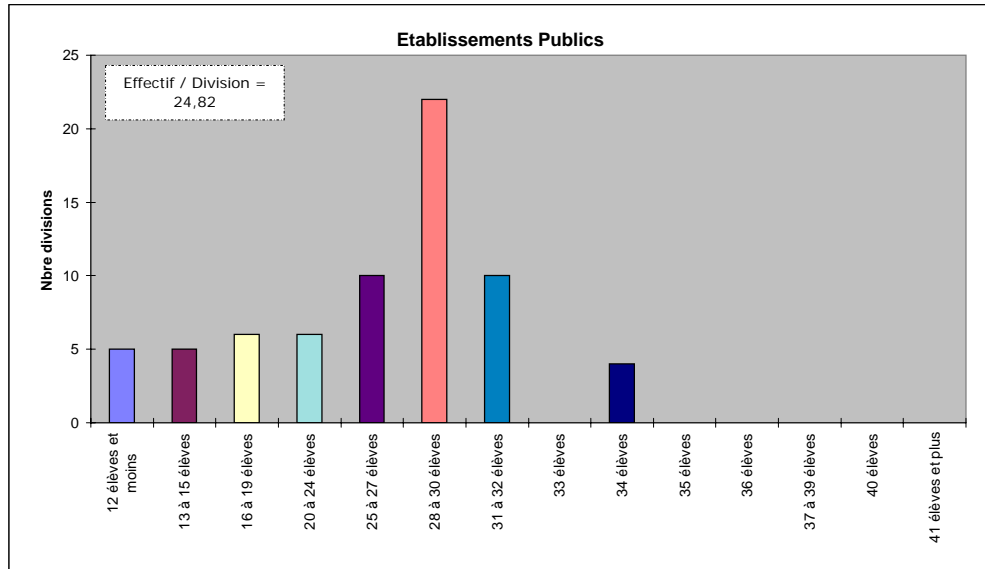
Etablissements PUBLICS + PRIVES

CLASSE	17 élèves et moins	18 élèves	19 élèves	20 élèves	21 élèves	22 élèves	23 élèves	24 élèves	25 élèves	26 élèves	27 élèves	28 élèves	29 élèves	30 élèves et plus	Divisions
6EME	4	7	5	12	5	9	14	31	28	24	24	13	21	13	210
5EME	10	7	6	10	11	14	15	24	23	23	19	14	9	16	201
4EME TECH	1	1				3	3	5	3	1	1				18
4EME	7	6	7	9	11	9	8	10	12	18	16	14	17	14	158
3INSER	1			1											2
3EME GENE&TECH	3	3	9	13	13	8	12	36	25	9	9	12	9	19	180
TOTAL	26	24	27	45	40	43	52	106	91	75	69	53	56	62	769

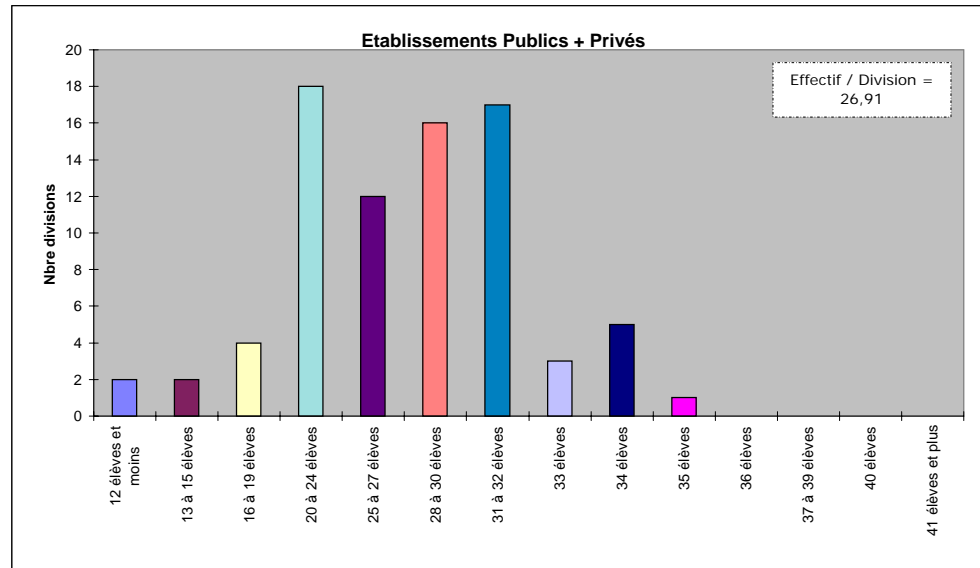
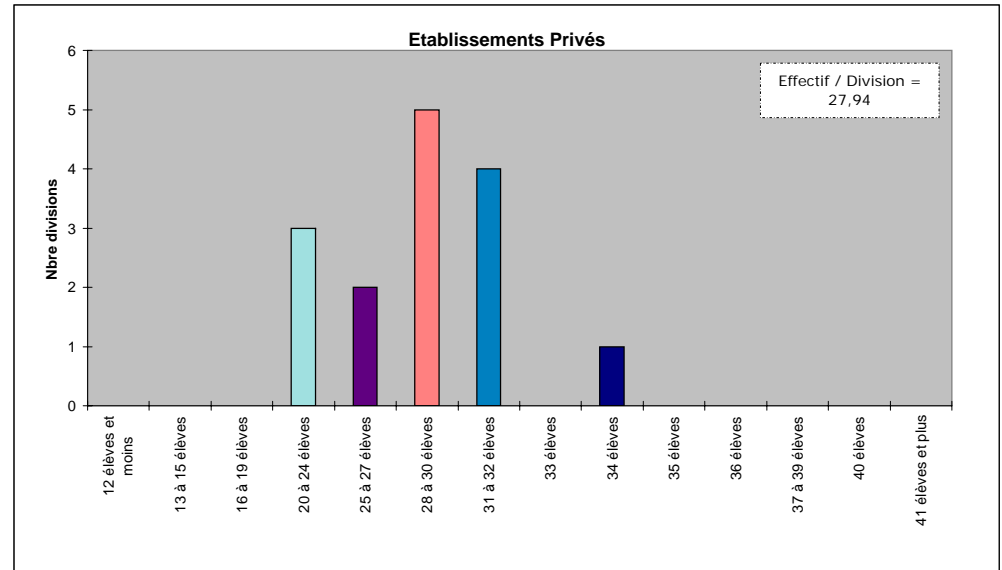
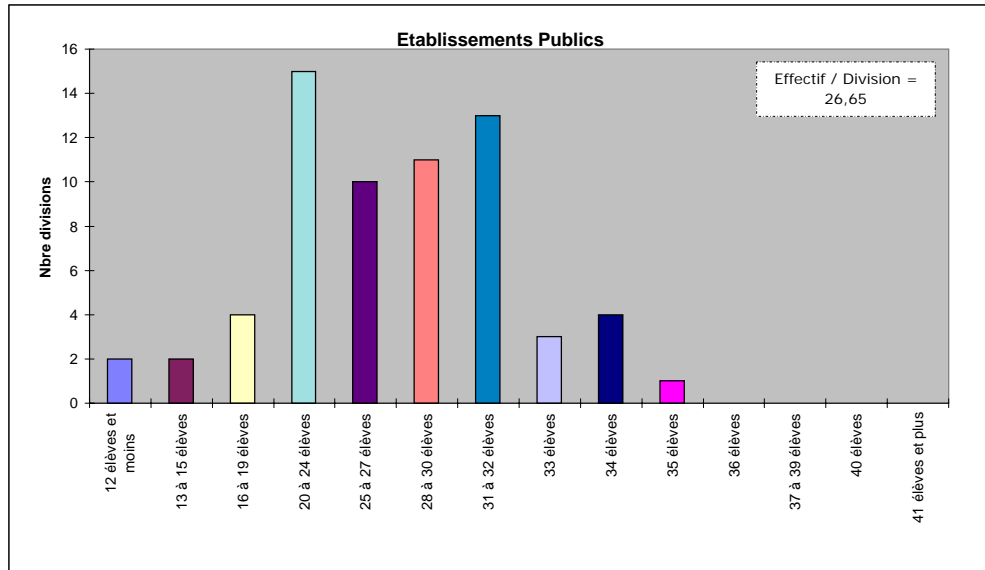
TAILLES DES CLASSES : SECONDE



TAILLES DES CLASSES : PREMIERE



TAILLES DES CLASSES : TERMINALE



TAILLE DES CLASSES EN TERMINALE GENERALE ET TECHNOLOGIQUE

Etablissements PUBLICS

Nbre d'Elèves par Division	12 élèves et moins	13 à 15 élèves	16 à 19 élèves	20 à 24 élèves	25 à 27 élèves	28 à 30 élèves	31 à 32 élèves	33 élèves	34 élèves	35 élèves	36 élèves	37 à 39 élèves	40 élèves	41 élèves et plus	TOTAL
T_STL BIOCHIMIE GENIE BIOLOGIQUE															0
T_SMS SCIENCES MEDICO-SOCIALES							3								3
T_STI GENIE CIVIL					1	1									2
T_STI GENIE ELECTRONIQUE					1										1
T_STI GENIE ELECTROTECHNIQUE			1			2									3
T_STI GENIE MECANIQ: PRODUCTIQ.MECANIQ.				2											2
T_STT ACTION ET COMMUNICATION ADMINISTR.					1		2	1	3	1					8
T_STT ACTION ET COMMUNICATION COMMERCIAL				2	2	1	2								7
T_STT COMPTABILITE ET GESTION			2	2	1	2		1	1						9
T_STT INFORMATIQUE ET GESTION							1								1
TERM TECHNO HOTELLERIE							1								1
TERMINALE LITTERAIRE			1	1	1	2	1	1							7
TERMINALE ECONOMIQUE ET SOCIALE			1	2	2		3								8
TERMINALE SCIENTIFIQUE SVT	1		1	6	1	3									12
TERMINALE SCIENTIFIQUE SI	1														1
TOTAL	2	2	4	15	10	11	13	3	4	1	0	0	0	0	65

Etablissements PRIVES

Nbre d'Elèves par Division	12 élèves et moins	13 à 15 élèves	16 à 19 élèves	20 à 24 élèves	25 à 27 élèves	28 à 30 élèves	31 à 32 élèves	33 élèves	34 élèves	35 élèves	36 élèves	37 à 39 élèves	40 élèves	41 élèves et plus	TOTAL
T_STL BIOCHIMIE GENIE BIOLOGIQUE			1												1
T_SMS SCIENCES MEDICO-SOCIALES															0
T_STI GENIE CIVIL															0
T_STI GENIE ELECTRONIQUE															0
T_STI GENIE ELECTROTECHNIQUE															0
T_STI GENIE MECANIQ: PRODUCTIQ.MECANIQ.															0
T_STT ACTION ET COMMUNICATION ADMINISTR.															0
T_STT ACTION ET COMMUNICATION COMMERCIAL							1		1						2
T_STT COMPTABILITE ET GESTION				2											2
T_STT INFORMATIQUE ET GESTION						1									1
TERM TECHNO HOTELLERIE															0
TERMINALE LITTERAIRE						1	1								2
TERMINALE ECONOMIQUE ET SOCIALE				1	1	2									4
TERMINALE SCIENTIFIQUE SVT					1	1	2								4
TERMINALE SCIENTIFIQUE SI															0
TOTAL	0	0	0	3	2	5	4	0	1	0	0	0	0	0	15

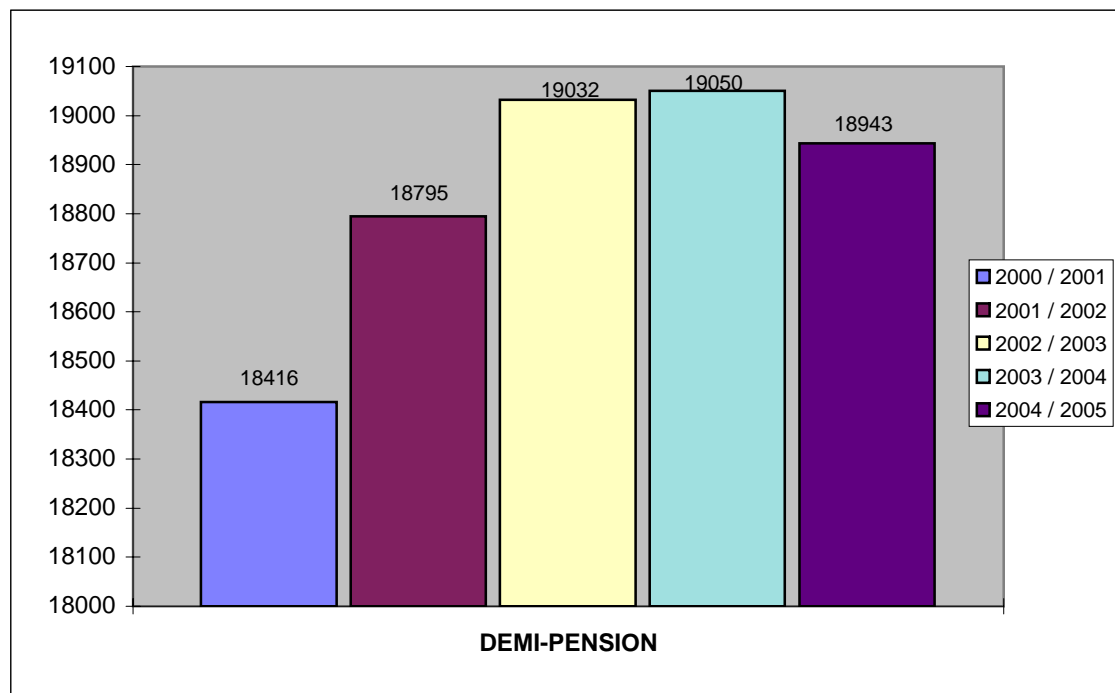
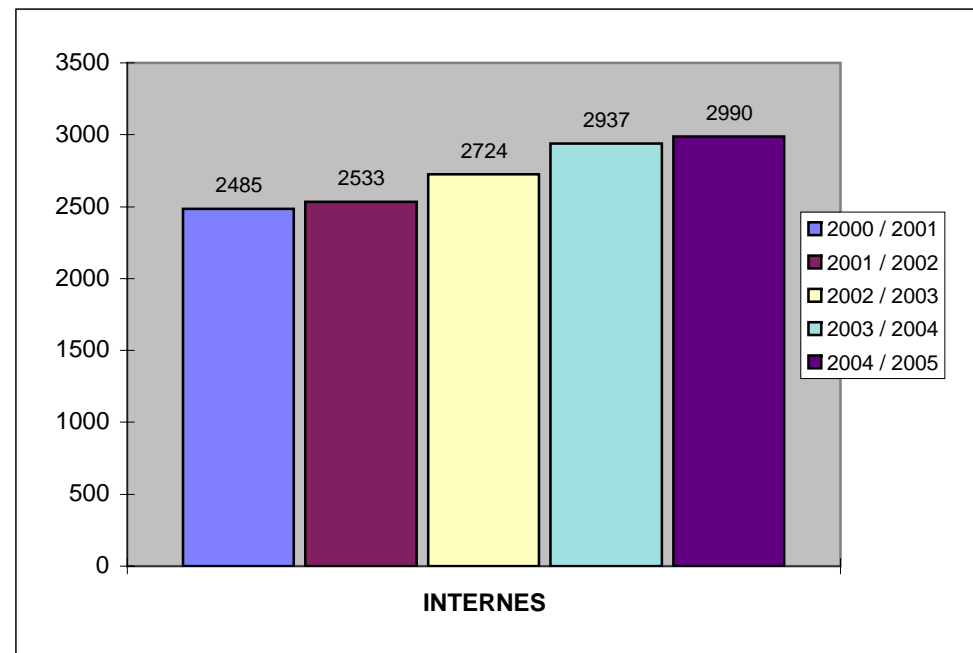
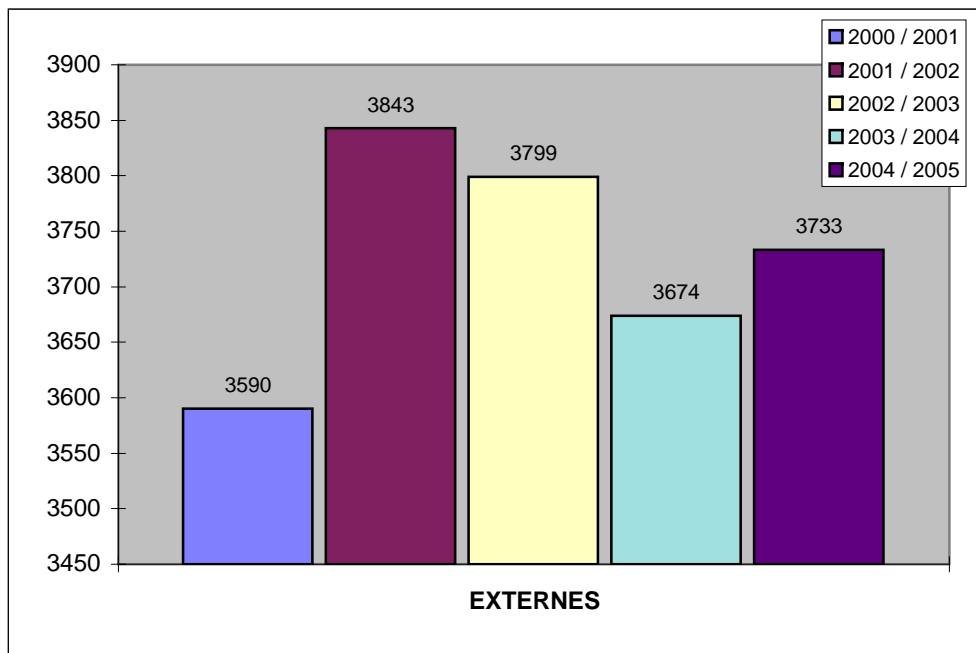
Etablissements PUBLICS + PRIVES

Nbre d'Elèves par Division	12 élèves et moins	13 à 15 élèves	16 à 19 élèves	20 à 24 élèves	25 à 27 élèves	28 à 30 élèves	31 à 32 élèves	33 élèves	34 élèves	35 élèves	36 élèves	37 à 39 élèves	40 élèves	41 élèves et plus	TOTAL
T_SMS SCIENCES MEDICO-SOCIALES			1												1
T_SMS SCIENCES MEDICO-SOCIALES							3								3
T_STI GENIE CIVIL					1	1									2
T_STI GENIE ELECTRONIQUE					1										1
T_STI GENIE ELECTROTECHNIQUE			1			2									3
T_STI GENIE MECANIQ: PRODUCTIQ.MECANIQ.				2											2
T_STT ACTION ET COMMUNICATION ADMINISTR.					1		2	1	3	1					8
T_STT ACTION ET COMMUNICATION COMMERCIAL				2	2	1	3		1						9
T_STT COMPTABILITE ET GESTION			2	4	1	2		1	1						11
T_STT INFORMATIQUE ET GESTION						1	1								2
TERM TECHNO HOTELLERIE							1								1
TERMINALE LITTERAIRE			1	1	1	3	2	1							9
TERMINALE ECONOMIQUE ET SOCIALE			1	3	3	2	3								12
TERMINALE SCIENTIFIQUE SVT	1		1	6	2	4	2								16
TERMINALE SCIENTIFIQUE SI	1														1
TOTAL	2	2	4	18	12	16	17	3	5	1	0	0	0	0	80

ANALYSE DE CROISSANCE SUR 6 ANS DES EFFECTIFS ACCEUILLIS DANS LE 2ND DEGRE PUBLICS ET PRIVES

	Rentrée 2000 / 2001		Rentrée 2001 / 2002		Rentrée 2002 / 2003		Rentrée 2003 / 2004		Rentrée 2004 / 2005		Rentrée 2005 / 2006		Diff. 2000/2005	
	Effectif	Division	Effectif	Division	Effectif	Division	Effectif	Division	Effectif	Division	Effectif	Division	Effectif	Division
1er CYCLE avec SES														
Publics	14 742	601,0	15 192	584,0	15 265	598,0	15 053	621,0	14 875	623,0	14 574	603,5	-168	2,5
Privés	4 514	173,0	4 560	174,0	4 529	176,0	4 526	176,0	4 608	177,0	4 631	178,0	117	5,0
Total	19 256	774,0	19 752	758,0	19 794	774,0	19 579	797,0	19 483	800,0	19 205	781,5	-51	7,5
Enseignements Professionnels avec CETAD														
Publics	4 833	195,0	4 938	262,0	5 104	241,5	5 308	225,0	5 337	225,5	5 415	228,5	582	33,5
Privés	1 499	62,0	1 507	73,0	1 560	75,0	1 667	72,5	1 719	78,5	1 741	84,0	242	22,0
Total	6 332	257,0	6 445	335,0	6 664	316,5	6 975	297,5	7 056	304,0	7 156	312,5	824	55,5
CYCLE LONG														
Publics	4 458	152,0	4 594	166,0	4 728	176,0	4 800	172,0	4 905	181,0	5 160	190,0	702	38,0
Privés	1 173	42,0	1 253	45,0	1 312	47,0	1 335	47,0	1 375	48,0	1 424	48,0	251	6,0
Total	5 631	194,0	5 847	211,0	6 040	223,0	6 135	219,0	6 280	229,0	6 584	238,0	953	44,0
POST-BAC														
Publics	458	20,5	447	24,0	458	23,0	500	23,0	549	27,0	585	30,0	127	9,5
Privés	32	2,0	33	3,0	45	3,0	60	4,0	45	3,0	48	3,0	16	1,0
Total	490	22,5	480	27,0	503	26,0	560	27,0	594	30,0	633	33,0	143	10,5
Total Publics	24 491	968,5	25 171	1 036,0	25 555	1 038,5	25 661	1 041,0	25 666	1 056,5	25 734	1 052,0	1 243	83,5
Total Privés	7 218	279,0	7 353	295,0	7 446	301,0	7 588	299,5	7 747	306,5	7 844	313,0	626	34,0
TOTAL	31 709	1 247,5	32 524	1 331,0	33 001	1 339,5	33 249	1 340,5	33 413	1 363,0	33 578	1 365,0	1 869	117,5

EVOLUTION DU REGIME SCOLAIRE SUR 5 ANS - Etab. PUBLICS -



RECAPITULATIF DES ELEVES PAR CATEGORIE

Etablissements publics

ETABLISSEMENTS PUBLICS	EXTERNES			DEMI PENSIONNAIRES			INTERNES			TOTAL			RAPPEL	VAR
	G	F	T	G	F	T	G	F	T	G	F	T		
COLLEGE D'AFAREAITU	8	5	13	323	286	609				331	291	622	597	25
COLLEGE D'ARUE	52	42	94	254	273	527				306	315	621	622	-1
COLLEGE DE ATUONA	13	10	23	4	9	13	57	50	107	74	69	143	174	-31
COLLEGE DE BORA BORA	15	20	35	282	318	600				297	338	635	609	26
COLLEGE HENRI HIRO FAAA	15	13	28	528	498	1 026				543	511	1 054	1 014	40
COLLEGE DE FAAROA				116	119	235				116	119	235	228	7
COLLEGE DE FARE		4	4	238	281	519				238	285	523	524	-1
COLLEGE DE HAO	1	4	5	68	67	135	124	136	260	193	207	400	422	-22
COLLEGE DE HITIAA		1	1	123	143	266				123	144	267	270	-3
COLLEGE DE MAHINA	42	55	97	447	417	864				489	472	961	1 031	-70
COLLEGE DE MAKEMO	16	19	35	12	15	27	55	55	110	83	89	172	190	-18
COLLEGE DE MATAURA	11	10	21	118	103	221	76	54	130	205	167	372	388	-16
GOD DE RAIVAVAE		2	2	21	22	43				21	24	45	50	-5
COLLEGE DE MOERAI	3	7	10	90	82	172	23	37	60	116	126	242	272	-30
COLLEGE DE PAEA	20	39	59	343	373	716				363	412	775	777	-2
COLLEGE DE PAOPAO	6	4	10	223	308	531				229	312	541	552	-11
COLLEGE DE PAPARA	23	21	44	524	579	1 103				547	600	1 147	1 125	22
COLLEGE DE PUNAAUIA	7	17	24	617	601	1 218				624	618	1 242	1 259	-17
COLLEGE DE RANGIROA	8	6	14	131	87	218	102	101	203	241	194	435	498	-63
GOD DE MANIHI	2		2	13	15	28	22	24	46	37	39	76	88	-12
COLLEGE DE TAAONE	75	80	155	318	333	651				393	413	806	808	-2
COLLEGE DE TAIOHAE	76	62	138	45	37	82	52	52	104	173	151	324	346	-22
COLLEGE DE TARAVAO	11	9	20	636	588	1 224				647	597	1 244	1 293	-49
COLLEGE DE TAUNOA	222	194	416	51	37	88				273	231	504	528	-24
COLLEGE DE TIPAERUI	51	78	129	457	429	886				508	507	1 015	1 056	-41
COLLEGE DE UPORU				157	219	376				157	219	376	339	37
COLLEGE TERRE DES HOMMES	28	26	54	35	42	77	62	45	107	125	113	238	264	-26
LYCEE DES ILES SOUS LE VENT	45	79	124	311	436	747	47	143	190	403	658	1 061	999	62
GOD DE MAUPITI	32	36	68							32	36	68	68	0
LYCEE D'ATUONA MARQUISES		7	7		5	5	5	15	20	5	27	32	38	-6
LYCEE PAUL GAUGUIN	210	224	434	426	616	1 042	19	33	52	655	873	1 528	1 469	59
LYCEE POLYVALENT DE PAPARA	31	55	86	231	444	675	30	105	135	292	604	896	841	55
LYCEE POLYVALENT DE TAAONE	373	119	492	551	164	715	122	29	151	1 046	312	1 358	1 268	90
LYCEE POLYVALENT DE TAIARAPU	32	66	98	484	635	1 119	112	184	296	628	885	1 513	1 431	82
LYCEE PROFESSIONNEL DE FAAA	60	66	126	519	472	991				579	538	1 117	1 096	21
LYCEE PROFESSIONNEL DE MAHINA	48	27	75	287	127	414	112	89	201	447	243	690	654	36
LYCEE PROFESSIONNEL D'UTUROA	39	29	68	153	96	249	121	99	220	313	224	537	544	-7
LYCEE HOTELIER DE TAHITI	5	12	17	141	231	372	55	169	224	201	412	613	620	-7
LYCEE TERTIAIRE DE PIRAE	170	396	566	141	443	584	25	131	156	336	970	1 306	1 314	-8
TOTAL 2005/2006	1 750	1 844	3 594	9 418	9 950	19 368	1 221	1 551	2 772	12 389	13 345	25 734	25 666	68

RAPPEL 2004/2005	1 818	1 903	3 721	9 097	9 854	18 951	1 343	1 651	2 994	12 258	13 408	25 666
-------------------------	--------------	--------------	--------------	--------------	--------------	---------------	--------------	--------------	--------------	---------------	---------------	---------------

RECAPITULATIF DES ELEVES PAR CATEGORIE

Etablissements privés

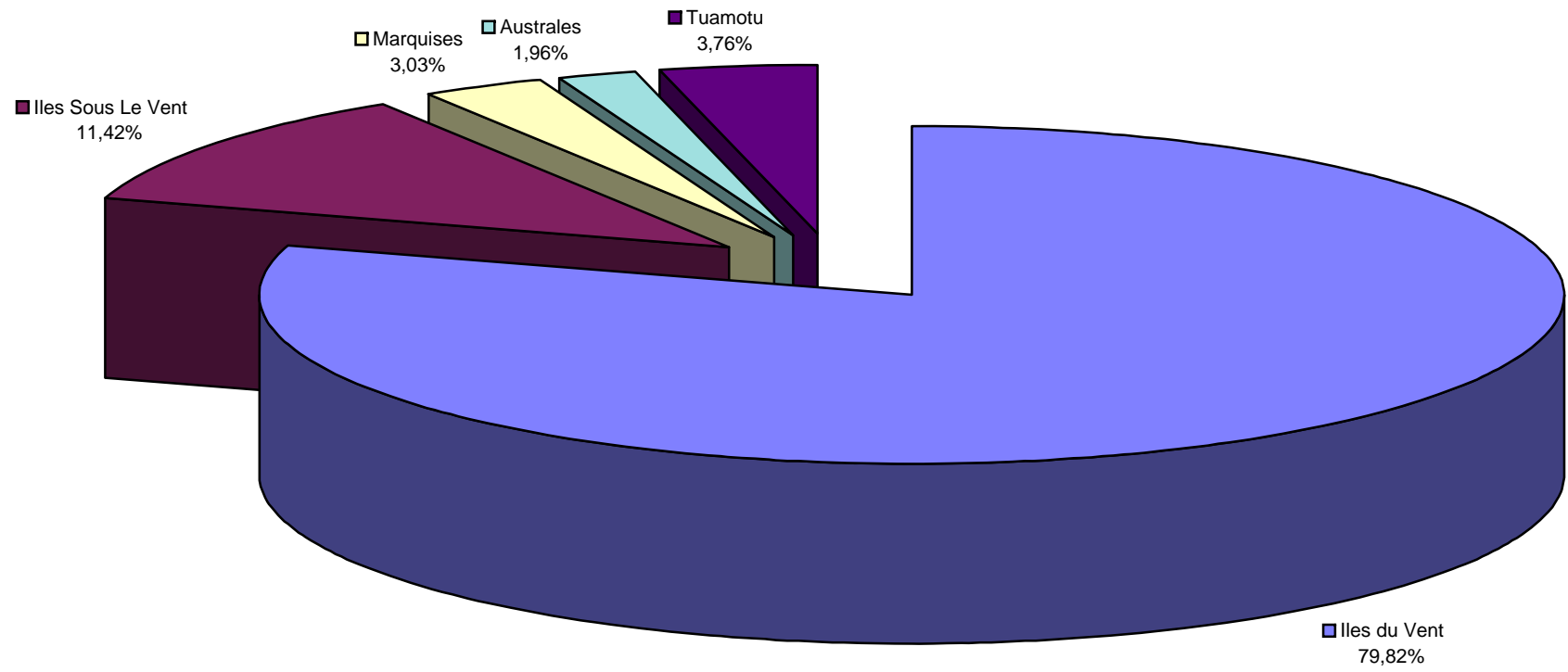
ETABLISSEMENTS PRIVES	EXTERNES			DEMI PENSIONNAIRES			INTERNES			TOTAL			RAPPEL	VAR
	G	F	T	G	F	T	G	F	T	G	F	T		
COLLEGE A-M JAVOUHEY (PPT)	154	209	363	182	167	349	4	4	8	340	380	720	731	-11
COLLEGE A-M JAVOUHEY (UTUROA)	7	7	14	104	110	214				111	117	228	246	-18
COLLEGE ADVENTISTE TIARAMA	3	4	7	71	74	145				74	78	152	118	34
COLLEGE DU SACRE-COEUR	28	21	49	328	321	649	24		24	380	342	722	602	120
COLLEGE NOTRE DAME DES ANGES	100	112	212	187	209	396				287	321	608	598	10
COLLEGE SAINTE ANNE	28	19	47	42	35	77	31	99	130	101	153	254	237	17
PROTESTANT TUTEAO A VAIHO	18	30	48	47	57	104	8	36	44	73	123	196	213	-17
LYCEE PROFESSIONNEL ST JOSEPH	499	401	900	26	17	43	3		3	528	418	946	914	32
LYCEE PROF. ST JOSEPH - MAKEMO	7	1	8	1		1	70	19	89	78	20	98	88	10
LYCEE PROF. ST JOSEPH - RIKITEA	22	11	33				33	15	48	55	26	81	69	12
LYCEE PROF. ST JOSEPH - TAIHAE	3		3				25		25	28		28	37	-9
LYCEE SAMUEL RAAPOTO	173	382	555	98	126	224				271	508	779	693	86
LYCEE-COLLEGE LA MENNAIS	685	754	1 439	394	401	795				1 079	1 155	2 234	2 246	-12
LYCEE-COLLEGE POMARE IV	180	179	359	204	235	439				384	414	798	796	2
TOTAL 2005/2006	1 907	2 130	4 037	1 684	1 752	3 436	198	173	371	3 789	4 055	7 844	7 588	256

RAPPEL 2004/2005	1 781	1 993	3 774	1 781	1 791	3 572	217	184	401	3 779	3 968	7 747
-------------------------	--------------	--------------	--------------	--------------	--------------	--------------	------------	------------	------------	--------------	--------------	--------------

RECAPITULATIF

ETABLISSEMENTS	EXTERNES			DEMI PENSIONNAIRES			INTERNES			TOTAL		
	G	F	T	G	F	T	G	F	T	G	F	T
PUBLICS	1 750	1 844	3 594	9 418	9 950	19 368	1 221	1 551	2 772	12 389	13 345	25 734
PRIVES	1 907	2 130	4 037	1 684	1 752	3 436	198	173	371	3 789	4 055	7 844
TOTAL 2005/2006	3 657	3 974	7 631	11 102	11 702	22 804	1 419	1 724	3 143	16 178	17 400	33 578
RAPPEL 2004/2005	3 534	3 900	7 434	10 832	11 658	22 490	1 499	1 826	3 325	15 865	17 384	33 249
VARIATION	123	74	197	270	44	314	-80	-102	-182	313	16	329

REPARTITION DES EFFECTIFS PAR ARCHIPELS - Etab. PUBLICS + PRIVES -



EVOLUTION et REPARTITION DES EFFECTIFS PAR ARCHIPEL

ARCHIPELS	ANNEES	PUBLIC					PRIVE					PUBLIC + PRIVE				
		03-04	VAR %	04-05	VAR %	05-06	03-04	VAR %	04-05	VAR %	05-06	03-04	VAR %	04-05	VAR %	05-06
ILES DU VENT	CETAD	513	89,474	459	97,386	447	409	58,191	238	111,76	266	922	75,597	697	102,3	713
	COLLEGE	10499	97,485	10235	99,013	10134	3971	101,86	4045	100,87	4080	14470	98,687	14280	99,538	14214
	LEGT	4331	101,25	4385	104,01	4561	1335	103	1375	103,56	1424	5666	101,66	5760	103,91	5985
	LYCEE PRO	3693	101,62	3753	102,66	3853	1045	102,68	1073	99,907	1072	4738	101,86	4826	102,05	4925
	POST-BAC	500	111,8	559	104,65	585	60	75	45	106,67	48	560	107,86	604	104,8	633
	SES	233	103,86	242	109,09	264	72	105,56	76	90,789	69	305	104,26	318	104,72	333
	TOTAL	19769	99,312	19633	101,07	19844	6892	99,42	6852	101,56	6959	26661	99,34	26485	101,2	26803
ILES SOUS LE VENT	CETAD	157	92,357	145	89,655	130	75	96	72	127,78	92	232	93,534	217	102,3	222
	COLLEGE	2148	102,05	2192	101,96	2235	246	103,66	255	89,412	228	2394	102,21	2447	100,65	2463
	LEGT	428	113,79	487	113,96	555						428	113,79	487	113,96	555
	LYCEE PRO	457	105,47	482	101,87	491	138	91,304	126	82,54	104	595	102,18	608	97,862	595
	POST-BAC															
	SES															
	TOTAL	3190	103,64	3306	103,18	3411	459	98,693	453	93,598	424	3649	103,01	3759	102,02	3835
MARQUISES	CETAD	207	105,31	218	96,789	211			36	77,778	28	207	122,71	254	94,094	239
	COLLEGE	572	95,105	544	87,5	476	237	97,89	232	109,48	254	809	95,921	776	94,072	730
	LEGT	21	104,76	22	81,818	18						21	104,76	22	81,818	18
	LYCEE PRO	33		38	84,211	32						33	115,15	38	84,211	32
	POST-BAC															
	SES															
	TOTAL	833	98,679	822	89,659	737	237	113,08	268	105,22	282	1070	101,87	1090	93,486	1019
AUSTRALES	CETAD	128	81,25	104	84,615	88						128	81,25	104	84,615	88
	COLLEGE	615	94,634	582	93,643	545						615	94,634	582	93,643	545
	LEGT	20	105	21	123,81	26						20	105	21	123,81	26
	LYCEE PRO															
	POST-BAC															
	SES															
	TOTAL	763	92,661	707	93,211	659	0		0		0	763	92,661	707	93,211	659
TUAMOTU	CETAD	120	114,17	137	118,98	163			159	98,113	156	120	246,67	296	107,77	319
	COLLEGE	986	107,61	1061	86,711	920						986	107,61	1061	86,711	920
	LEGT															
	LYCEE PRO								15		23	0		15		23
	POST-BAC															
	SES															
	TOTAL	1106	108,32	1198	90,401	1083	0	#DIV/0!	174	102,87	179	1106	124,05	1372	91,983	1262
TOTAL GENERAL :		25661	100,02	25666	100,26	25734	7588	102,1	7747	101,25	7844	33249	100,49	33413	100,49	33578

II - PREMIER CYCLE

GARCONS ET FILLES

MONTANTS ET DOUBLANTS

LANGUES VIVANTES

LATIN

PREMIER CYCLE : GARCONS ET FILLES

Etablissements publics

ETABLISSEMENTS PUBLICS	6°			5°			4°			3°			4 Technologique			3 Technologique			4 Aide & Soutien			3 Insertion			TOTAL			Rappel	VAR
	G	F	T	G	F	T	G	F	T	G	F	T	G	F	T	G	F	T	G	F	T	G	F	T	G	F	T		
COLLEGE D'AFAREAITU	88	73	161	66	77	143	42	66	108	41	53	94	8	15	23	17	7	24							262	291	553	524	29
COLLEGE D'ARUE	86	72	158	68	82	150	54	74	128	70	67	137	15	9	24	13	11	24							306	315	621	622	-1
COLLEGE DE ATUONA	15	10	25	18	15	33	9	9	18	8	8	16												50	42	92	118	-26	
COLLEGE DE BORA BORA	105	95	200	71	78	149	24	40	64	24	35	59	10	14	24	4	20	24							238	282	520	476	44
COLLEGE HENRI HIRO FAAA	176	124	300	130	134	264	99	114	213	77	111	188	24	1	25	17	8	25	7	12	19	13	7	20	543	511	1 054	1 014	40
COLLEGE DE FAAROA	39	31	70	31	24	55	12	34	46	19	30	49													101	119	220	215	5
COLLEGE DE FARE	64	72	136	60	62	122	27	53	80	53	69	122	15	10	25	18	6	24							237	272	509	506	3
COLLEGE DE HAO	42	50	92	53	51	104	26	33	59	30	38	68													151	172	323	342	-19
COLLEGE DE HITIAA	32	42	74	38	38	76	17	35	52	15	29	44													102	144	246	241	5
COLLEGE DE MAHINA	114	124	238	127	107	234	106	102	208	113	125	238	11	11	22	18	3	21							489	472	961	1 031	-70
COLLEGE DE MAKEMO	16	30	46	26	21	47	19	18	37	22	20	42													83	89	172	190	-18
COLLEGE DE MATAURA	39	32	71	42	31	73	29	37	66	42	31	73													152	131	283	292	-9
GOD DE RAIVAVAE	11	12	23	10	12	22																			21	24	45	50	-5
COLLEGE DE MOERAI	28	24	52	21	27	48	30	24	54	33	30	63													112	105	217	246	-29
COLLEGE DE PAEA	113	100	213	86	99	185	75	97	172	75	96	171							5	12	17	9	8	17	363	412	775	777	-2
COLLEGE DE PAOPAO	66	57	123	47	74	121	39	44	83	21	44	65	8	8	16	9	10	19							190	237	427	423	4
COLLEGE DE PAPARA	127	148	275	143	147	290	94	115	209	76	122	198	18	6	24	21	4	25							479	542	1 021	1 002	19
COLLEGE DE PUNAAUIA	146	151	297	153	147	300	114	123	237	95	133	228	12	6	18	12	6	18	7	11	18				539	577	1 116	1 133	-17
COLLEGE DE RANGIROA	75	34	109	46	40	86	15	26	41	26	45	71	16	9	25	17		17							195	154	349	441	-92
GOD DE MANIHI	22	14	36	15	25	40																			37	39	76	88	-12
COLLEGE DE TAAONE	112	108	220	92	100	192	80	72	152	89	101	190	8	18	26	12	14	26							393	413	806	808	-2
COLLEGE DE TAIOHAE	37	33	70	36	28	64	20	29	49	19	18	37													112	108	220	234	-14
COLLEGE DE TARAVAO	140	153	293	163	165	328	86	93	179	94	126	220	36	34	70	35	13	48							554	584	1 138	1 184	-46
COLLEGE DE TAUNOA	58	44	102	41	44	85	45	46	91	66	57	123													210	191	401	441	-40
COLLEGE DE TIPAERUI	155	110	265	117	129	246	99	126	225	114	122	236	9	13	22	14	7	21							508	507	1 015	1 056	-41
COLLEGE DE UPORU	59	57	116	40	57	97	19	46	65	24	50	74													142	210	352	339	13
COLLEGE TERRE DES HOMMES	31	21	52	18	22	40	13	21	34	21	17	38													83	81	164	191	-27
COLLEGE DES ILES SOUS LE VENT	71	87	158	56	62	118	53	65	118	46	80	126													226	294	520	531	-11
GOD DE MAUPITI	18	16	34	14	20	34																			32	36	68	68	0
LYCEE PROFESSIONNEL D'UTUROA													17	7	24	18	4	22							35	11	46	48	-2
TOTAL 2005/2006	2085	1924	4009	1828	1918	3746	1246	1542	2788	1313	1657	2970	207	161	368	225	113	338	19	35	54	22	15	37	6 945	7 365	14 310	14 631	-321

PREMIER CYCLE : GARCONS ET FILLES

Etablissements privés

ETABLISSEMENTS PRIVES	6°			5°			4°			3°			4 Technologique			3 Technologique			4 Aide et Soutien			3 Insertion			TOTAL			Rappel	VAR			
	G	F	T	G	F	T	G	F	T	G	F	T	G	F	T	G	F	T	G	F	T	G	F	T	G	F	T					
COLLEGE A-M JAVOUHEY (PPT)	118	96	214	76	94	170	70	87	157	49	85	134	12	10	22	15	8	23										340	380	720	734	-14
COLLEGE A-M JAVOUHEY (UTUROA)	20	31	51	30	33	63	35	20	55	26	33	59																111	117	228	255	-27
COLLEGE ADVENTISTE TIARAMA	21	22	43	24	17	41	16	23	39	13	16	29																74	78	152	133	19
COLLEGE DU SACRE-COEUR	89	82	171	85	82	167	75	90	165	86	60	146																335	314	649	608	41
COLLEGE NOTRE DAME DES ANGES	81	93	174	91	80	171	64	78	142	51	70	121																287	321	608	626	-18
COLLEGE SAINTE ANNE	37	42	79	26	26	52	20	43	63	18	42	60																101	153	254	232	22
LYCEE-COLLEGE LA MENNAIS	138	160	298	143	127	270	130	132	262	155	148	303							11	9	20							577	576	1 153	1 142	11
LYCEE-COLLEGE POMARE IV	98	103	201	108	104	212	68	101	169	77	88	165	17	10	27	16	8	24										384	414	798	802	-4
TOTAL 2005/2006	602	629	1231	583	563	1146	478	574	1052	475	542	1017	29	20	49	31	16	47	11	9	20				2 209	2 353	4 562	4 532	30			

TOTAL 2005/2006	2 687	2 553	5 240	2 411	2 481	4 892	1 724	2 116	3 840	1 788	2 199	3 987	236	181	417	256	129	385	30	44	74	22	15	37	9 154	9 718	18 872
RAPPEL 2004/2005	2 674	2 554	5 228	2 439	2 613	5 052	1 829	2 127	3 956	1 794	2 254	4 048	267	133	400	251	150	401	31	28	59	8	11	19	9 282	9 992	19 274
VARIATION	13	-1	12	-28	-132	-160	-105	-11	-116	-6	-55	-61	-31	48	17	5	-21	-16	-1	16	15	14	4	18	-128	-274	-402

Les garçons redeviennent majoritaires dès la 6ème; cette situation s'inversant en 3ème (56 %).

Ce phénomène masque leur sur-représentation dans certaines classes (technologiques notamment).

PREMIER CYCLE : MONTANTS ET DOUBLANTS

Etablissements publics

ETABLISSEMENTS PUBLICS	6ème			5ème			4ème			3ème			4ème Techno			3ème Techno			4ème Soutien			3ème Insertion			TOTAL			RAPPEL	
	Mon.	Dou.	Total	Mon.	Dou.	Total	Mon.	Dou.	Total	Mon.	Dou.	Total	Mon.	Dou.	Total	Mon.	Dou.	Total	Mon.	Dou.	Total	Mon.	Dou.	Total	Mon.	Dou.	Total		VAR
COLLEGE D'AFAREAITU	154	7	161	129	14	143	106	2	108	90	4	94	21	2	23	21	3	24							521	32	553	524	29
COLLEGE D'ARUE	152	6	158	139	11	150	119	9	128	114	23	137	19	5	24	24		24							567	54	621	622	-1
COLLEGE DE ATUONA	21	4	25	30	3	33	17	1	18	13	3	16												81	11	92	118	-26	
COLLEGE DE BORA BORA	178	22	200	139	10	149	61	3	64	51	8	59	24		24	24		24						477	43	520	476	44	
COLLEGE HENRI HIRO FAAA	292	8	300	258	6	264	197	16	213	170	18	188	25		25	23	2	25	19		19	20		20	1 004	50	1 054	1 014	40
COLLEGE DE FAAROA	63	7	70	52	3	55	46		46	42	7	49												203	17	220	215	5	
COLLEGE DE FARE	121	15	136	122		122	80		80	94	28	122	25		25	24		24						466	43	509	506	3	
COLLEGE DE HAO	92		92	102	2	104	57	2	59	64	4	68												315	8	323	342	-19	
COLLEGE DE HITIAA	74		74	76		76	52		52	43	1	44												245	1	246	241	5	
COLLEGE DE MAHINA	236	2	238	233	1	234	206	2	208	216	22	238	22		22	21		21						934	27	961	1 031	-70	
COLLEGE DE MAKEMO	46		46	44	3	47	34	3	37	38	4	42												162	10	172	190	-18	
COLLEGE DE MATAURA	64	7	71	66	7	73	66		66	67	6	73												263	20	283	292	-9	
GOD DE RAIVAVAE	19	4	23	18	4	22																		37	8	45	50	-5	
COLLEGE DE MOERAI	49	3	52	42	6	48	54		54	58	5	63												203	14	217	246	-29	
COLLEGE DE PAEA	201	12	213	175	10	185	171	1	172	155	16	171							17		17	17		17	736	39	775	777	-2
COLLEGE DE PAOPAO	115	8	123	104	17	121	71	12	83	58	7	65	16		16	18	1	19						382	45	427	423	4	
COLLEGE DE PAPARA	272	3	275	276	14	290	209		209	196	2	198	24		24	25		25						1 002	19	1 021	1 002	19	
COLLEGE DE PUNAAUIA	284	13	297	284	16	300	226	11	237	208	20	228	16	2	18	17	1	18	14	4	18			1 049	67	1 116	1 133	-17	
COLLEGE DE RANGIROA	93	16	109	75	11	86	34	7	41	59	12	71	25		25	17		17						303	46	349	441	-92	
GOD DE MANIHI	32	4	36	39	1	40																		71	5	76	88	-12	
COLLEGE DE TAAONE	211	9	220	192		192	149	3	152	176	14	190	26		26	25	1	26						779	27	806	808	-2	
COLLEGE DE TAIOHAE	59	11	70	54	10	64	43	6	49	35	2	37												191	29	220	234	-14	
COLLEGE DE TARAVAO	284	9	293	322	6	328	172	7	179	201	19	220	69	1	70	48		48						1 096	42	1 138	1 184	-46	
COLLEGE DE TAUNOA	97	5	102	75	10	85	85	6	91	93	30	123												350	51	401	441	-40	
COLLEGE DE TIPAERUI	243	22	265	214	32	246	212	13	225	204	32	236	18	4	22	21		21						912	103	1 015	1 056	-41	
COLLEGE DE UPORU	108	8	116	95	2	97	63	2	65	64	10	74												330	22	352	339	13	
COLLEGE TERRE DES HOMMES	37	15	52	39	1	40	31	3	34	34	4	38												141	23	164	191	-27	
COLLEGE DES ILES SOUS LE VENT	142	16	158	93	25	118	116	2	118	107	19	126												458	62	520	531	-11	
GOD DE MAUPITI	29	5	34	29	5	34																		58	10	68	68	0	
LYCEE PROFESSIONNEL D'UTUROA													24		24	21	1	22						45	1	46	48	-2	
TOTAL 2005/2006	3 768	241	4 009	3 516	230	3 746	2 677	111	2 788	2 650	320	2 970	354	14	368	329	9	338	50	4	54	37		37	13 381	929	14 310	14 631	-321

PREMIER CYCLE : MONTANTS ET DOUBLANTS

Etablissements privés

ETABLISSEMENTS PRIVES	6ème			5ème			4ème			3ème			4ème Techno			3ème Techno			4ème Soutien			3ème Insertion			TOTAL			RAPPEL				
	Mon.	Dou.	Total	Mon.	Dou.	Total	Mon.	Dou.	Total	Mon.	Dou.	Total	Mon.	Dou.	Total	Mon.	Dou.	Total	Mon.	Dou.	Total	Mon.	Dou.	Total	Mon.	Dou.	Total		VAR			
COLLEGE A-M JAVOUHEY (PPT)	182	32	214	154	16	170	145	12	157	114	20	134	22		22	23		23										640	80	720	731	-11
COLLEGE A-M JAVOUHEY (UTUROA)	47	4	51	56	7	63	47	8	55	54	5	59																204	24	228	246	-18
COLLEGE ADVENTISTE TIARAMA	38	5	43	36	5	41	37	2	39	24	5	29																135	17	152	118	34
COLLEGE DU SACRE-COEUR	163	8	171	158	9	167	151	14	165	137	9	146																609	40	649	576	73
COLLEGE NOTRE DAME DES ANGES	156	18	174	142	29	171	124	18	142	120	1	121																542	66	608	598	10
COLLEGE SAINTE ANNE	67	12	79	46	6	52	41	22	63	48	12	60																202	52	254	237	17
LYCEE-COLLEGE LA MENNAIS	269	29	298	258	12	270	260	2	262	279	24	303							18	2	20							1 084	69	1 153	1 152	1
LYCEE-COLLEGE POMARE IV	188	13	201	201	11	212	151	18	169	141	24	165	26	1	27	21	3	24										728	70	798	796	2
TOTAL 2005/2006	1 110	121	1 231	1 051	95	1 146	956	96	1 052	917	100	1 017	48	1	49	44	3	47	18	2	20							4 144	418	4 562	4 454	108

TOTAL 2005/2006	4878	362	5240	4567	325	4892	3633	207	3840	3567	420	3987	402	15	417	373	12	385	68	6	74	37	0	37	17525	1347	18872
RAPPEL 2004/2005	4804	493	5281	4739	479	5218	3666	265	3931	3480	498	3978	381	21	402	384	25	409	38	0	38	17	0	17	17493	1781	19274
VARIATION	74	-131	-41	-172	-154	-326	-33	-58	-91	87	-78	9	21	-6	15	-11	-13	-24	30	6	36	20	0	20	32	-434	-402

Le poids du redoublement effectif, constaté à la rentrée diminue globalement sauf en 4ème

- en 6ème : 9 % (+ 1,6 %)
- en 5ème : 9 % (+ 1,4 %)
- en 4ème : 7 % (- 1,8 %)
- en 3ème : 13 % (+ 4,2 %, après affectation).

PREMIER CYCLE : LANGUES VIVANTES ETUDIEES

Etablissements publics

ETABLISSEMENTS PUBLICS	ANGLAIS					ALLEMAND						ESPAGNOL			CHINOIS			TAHITIEN			TAHITIEN ou MARQUISIEN					
	1° LV					1° LV			2° LV			2° LV			2° LV			2° LV			FACULTATIF					
	6°	5°	4°	3°	Total	6°	5°	4°	3°	Total	4°	3°	Total	4°	3°	Total	4°	3°	Total	4°	3°	Total	6°	5°	4°	3°
COLLEGE D'AFAREAITU	161	143	131	118	553								55	49	104				76	69	145	161	143			304
COLLEGE D'ARUE	158	150	152	161	621								85	89	174				67	72	139	158	113			271
COLLEGE DE ATUONA	25	33	18	16	92								18	16	34							25	33			58
COLLEGE DE BORA BORA	199	149	88	83	519								28	33	61				60	50	110	200	149			349
COLLEGE HENRI HIRO FAAA	300	264	257	233	1 054								80	71	151				177	160	337	300	264			564
COLLEGE DE FAAROA	70	55	46	49	220								22	26	48				24	23	47	70	55			125
COLLEGE DE FARE	136	122	105	146	509								47	71	118				58	75	133	136	122			258
COLLEGE DE HAO	92	104	59	68	323								41	45	86				18	23	41	92	104			196
COLLEGE DE HITIAA	74	76	52	44	246								35	27	62				17	17	34	74	76			150
COLLEGE DE MAHINA	238	234	230	259	961								169	193	362				61	66	127	238	234			472
COLLEGE DE MAKEMO	46	47	37	42	172								22	21	43				15	21	36	46	47			93
COLLEGE DE MATAURA	71	73	66	73	283								53	47	100				13	26	39	71	59			130
GOD DE RAIVAVAE	23	22			45																	23	22			45
COLLEGE DE MOERAI	52	48	54	63	217								54	63	117							52	48			100
COLLEGE DE PAEA	213	185	189	188	775								95	94	189				94	94	188	213	177			390
COLLEGE DE PAOPAO	123	121	99	84	427								63	49	112				36	35	71	123	113			236
COLLEGE DE PAPARA	275	290	233	222	1 020								101	121	222				132	102	234	275	259			534
COLLEGE DE PUNAAUIA	297	300	273	246	1 116								137	130	267				131	121	252	297	241			538
COLLEGE DE RANGIROA	109	86	66	88	349								22	62	84				44	24	68	109	75			184
GOD DE MANIHI	36	40			76																	36	40			76
COLLEGE DE TAAONE	220	192	177	216	805			1		1		1	110	135	245				67	78	145	220	192			412
COLLEGE DE TAIOHAE	70	64	49	37	220								31	29	60				18	8	26	70	64			134
COLLEGE DE TARAVAO	293	328	249	267	1 137								144	144	288				105	98	203	293	310			603
COLLEGE DE TAUNOA	102	85	91	123	401								52	64	116				39	59	98	102	62			164
COLLEGE DE TIPAERUI	265	241	237	253	996		5	10	4	19	8	9	17	161	176	337	18	15	33	50	53	103	265	173		438
COLLEGE DE UPORU	116	97	65	74	352								42	37	79				23	37	60	116	97			213
COLLEGE TERRE DES HOMMES	52	40	34	38	164								34	36	70							52	40			92
COLLEGE DES ILES SOUS LE VENT	158	118	118	125	519								78	78	156				40	47	87	158	88			246
GOD DE MAUPITI	34	34			68																	34	34			68
LYCEE PROFESSIONNEL D'UTUROA			24	22	46														24	22	46					
TOTAL 2005/2006	4 008	3 741	3 199	3 338	14 286		5	11	4	20	8	10	18	1 779	1 906	3 685	18	15	33	1 389	1 380	2 769	4 009	3 434		7 443

PREMIER CYCLE : LANGUES VIVANTES ETUDIEES

Etablissements privés

ETABLISSEMENTS PRIVES	ANGLAIS					ALLEMAND						ESPAGNOL			CHINOIS			TAHITIEN			TAHITIEN ou MARQUISIEN						
	1° LV					1° LV					2° LV			2° LV			2° LV			FACULTATIF							
	6°	5°	4°	3°	Total	6°	5°	4°	3°	Total	4°	3°	Total	4°	3°	Total	4°	3°	Total	4°	3°	Total	6°	5°	4°	3°	Total
COLLEGE A-M JAVOUHEY (PPT)	214	170	179	157	720									98	98	196				81	59	140	214	170			384
COLLEGE A-M JAVOUHEY (UTUROA)	51	63	55	59	228									55	56	111					3	3	51	63			114
COLLEGE ADVENTISTE TIARAMA	42	41	39	29	151									4	24	28				35		35	43	41			84
COLLEGE DU SACRE-COEUR	171	167	165	146	649									87	91	178				78	55	133	171	167			338
COLLEGE NOTRE DAME DES ANGES	174	171	142	121	608									76	67	143				66	54	120	174	171			345
COLLEGE SAINTE ANNE	79	52	63	59	253									63	60	123							79	52			131
LYCEE-COLLEGE LA MENNAIS	298	270	282	303	1 153									203	237	440	30	14	44	49	52	101	298	270			568
LYCEE-COLLEGE POMARE IV	201	212	196	189	798									140	119	259				56	70	126	201	212			413
TOTAL 2005/2006	1 230	1 146	1 121	1 063	4 560									726	752	1 478	30	14	44	365	293	658	1 231	1 146			2 377

ETABLISSEMENTS PUBLICS + PRIVES	ANGLAIS					ALLEMAND						ESPAGNOL			CHINOIS			TAHITIEN				
	1° LV					1° LV					2° LV			2° LV			2° LV					
	6°	5°	4°	3°	Total	6°	5°	4°	3°	Total	4°	3°	Total	4°	3°	Total	4°	3°	Total			
TOTAL 2005/2006	5 238	4 887	4 320	4 401	18 846		5	11	4	20	8	10	18	2 505	2 658	5 163	48	29	77	1 754	1 673	3 427
RAPPEL 2004/2005	5 222	5 045	4 401	4 427	19 095	5	7	3	13	36	10	15	0	2 514	2 768	5 282	29	31	60	1 467	1 440	2 907
VARIATION	16	-158	-81	-26	-249		-2	8	-9	-16	-2	-5	18	-9	-110	-119	19	-2	17	287	233	520

PREMIER CYCLE : LATIN

ETABLISSEMENTS	LATIN			
	5°	4°	3°	TOTAL
COLLEGE D'AFAREAITU	18	8	10	36
COLLEGE D'ARUE	32	13	16	61
COLLEGE DE BORA BORA	14	6	14	34
COLLEGE DE FAAROA	20	17	15	52
COLLEGE DE MAHINA		21	24	45
COLLEGE DE PAEA	28	29	33	90
COLLEGE DE PAOPAO	11	10	8	29
COLLEGE DE PAPARA	31	28	51	110
COLLEGE DE PUNAAUIA	59	45	27	131
COLLEGE DE TAAONE	51	17	18	86
COLLEGE DE TARAVAO	38	29	11	78
COLLEGE DE TAUNOA	23	20	7	50
COLLEGE DE TIPAERUI	73	62	49	184
COLLEGE DES ILES SOUS LE VENT	14	15	10	39
TOTAL PUBLIC 2005/2006	412	320	293	1025
RAPPEL 2004/2005	350	318	290	958
VARIATION	62	2	3	67

ETABLISSEMENTS	LATIN			
	5°	4°	3°	TOTAL
COLLEGE A-M JAVOUHEY (PPT)		14	11	25
COLLEGE NOTRE DAME DES ANGES		1		1
LYCEE-COLLEGE LA MENNAIS		32	39	71
TOTAL PRIVES 2005/2006	0	47	50	97
RAPPEL 2004/2005	0	54	50	104
VARIATION	0	-7	0	-7

TOTAL GENERAL 2005/2006	412	367	343	1122
RAPPEL 2004/2005	350	372	340	1062
VARIATION	62	-5	3	60

III - CETAD ET SES

CETAD : EFFECTIFS ET DIVISIONS

SES : EFFECTIFS ET DIVISIONS

EFFECTIFS ET DIVISIONS : CETAD

SPECIALITES / ETABLISSEMENTS PUBLICS	CETAD D'AFAREAITU		CETAD DE ATUONA		CETAD DE BORA BORA		CETAD DE FAAROA		CETAD DE HAO		CETAD DE HITIAA		CETAD DE MATAURA		CETAD DE MOERAI		CETAD DE PAO PAO		CETAD DE PAPARA		CETAD DE RANGIROA		CETAD DE TAIQHAE		CETAD DE TARAVAO-L		CETAD DE TARAVAO-C		CETAD DE TAHAA		CETAD DE UA POU		Eff	Div			
	Eff	Div	Eff	Div	Eff	Div	Eff	Div	Eff	Div	Eff	Div	Eff	Div	Eff	Div	Eff	Div	Eff	Div	Eff	Div	Eff	Div	Eff	Div	Eff	Div	Eff	Div	Eff	Div					
1SP3 : Sculpture																						15	0,5	7	1								22	1,5			
2SP3 : Sculpture																								7	0,5									7	0,5		
3SP3 : Sculpture																								7	0,5									7	0,5		
1CAP3 CUISINE					24	0,5																												24	0,5		
1CAP3 Develpt : Act. Famil. Artis .Tour.			9	0,5					15	0,5			10	0,5	6	0,5	13	0,5	20	1	14	0,5	8	0,5	26	1			11	0,5	14	0,5	146	6,5			
1CAP3 Develpt : Const. Entret. Batimt	12	0,5			9	0,5			12	0,5							25	1												14	0,5			72	3		
1CAP3 Develpt : Gest. Milieu Marin	12	0,5	10	0,5	9	0,5															14	0,5	12	0,5					13	0,5					70	3	
1CAP3 Develpt : Gest. Pte Expl. Rural								15	1			12	1	14	0,5			13	0,5								25	1							79	4	
2CAP3 CUISINE					10	0,5																													10	0,5	
2CAP3 Develpt : Act. Famil. Artis .Tour.			9	0,5	7	0,5			10	0,5			10	0,5	11	0,5	17	1	22	1	15	0,5	12	0,5	10	1					13	0,5	136	7			
2CAP3 Develpt : Const. Entret. Batimt	11	0,5			9	0,5											21	1												14	0,5			55	2,5		
2CAP3 Develpt : Gest. Milieu Marin	12	0,5	7	0,5	10	0,5			15	0,5											13	0,5	14	0,5											71	3	
2CAP3 Develpt : Gest. Pte Expl. Rural											9	1	11	0,5			13	1									21	1							54	3,5	
3CAP3 CUISINE					10	0,5																													10	0,5	
3CAP3 Develpt : Act. Famil. Artis .Tour.			10	0,5	9	0,5			11	0,5			7	0,5	8	1	20	1	16	1	9	0,5	10	0,5	15	1					10	0,5	125	7,5			
3CAP3 Develpt : Const. Entret. Batimt	11	0,5			7	0,5			14	0,5							22	1												9	0,5			63	3		
3CAP3 Develpt : Gest. Milieu Marin	11	0,5	6	0,5	11	0,5															6	0,5	9	0,5											43	2,5	
3CAP3 Develpt : Gest. Pte Expl. Rural												11	0,5				9	1										25	1							45	2,5
TOTAL	69	3	51	3	115	5,5	15	1	77	3	21	2	63	3	25	2	85	5	126	6	86	3,5	86	5	51	3	71	3	24	1	74	3	1039	52			

SPECIALITES / ETABLISSEMENTS PRIVES	COLLEGE DU SACRE-CŒUR		PROTESTANT TUTEAO A VAIHO		LYCEE PROFESSION NEL ST JOSEPH		LYCEE PROFESSION NEL ST JOSEPH - MAKEMO		LYCEE PROFESSION NEL ST JOSEPH - RIKITEA		LYCEE PROFESSION NEL ST JOSEPH - TAIQHAE		Eff	Div
	Eff	Div	Eff	Div	Eff	Div	Eff	Div	Eff	Div	Eff	Div		
SP 1			25	1			10	1	23	1			58	3
SP 2									22	1			22	1
SP 3									9	0,5			9	0,5
1CAP3 Develpt : Act. Famil. Artis. Tour.	10	0,5			41	2	6	0,5					57	3
1CAP3 Develpt : Const .Entret. Batimt	13	0,5			30	1							43	1,5
1CAP3 Develpt : Gest. Pte Expl.Rural			29	2			19	0,5	14	0,5	9	1	71	4
2CAP3 Develpt : Act. Famil. Artis. Tour.	13	0,5			40	2	5	0,5					58	3
2CAP3 Develpt : Const .Entret. Batimt	12	0,5			28	1							40	1,5
2CAP3 Develpt : Gest. Pte Expl.Rural			25	2			18	0,5	8	0,5	8	1	59	4
3CAP3 Develpt : Act. Famil. Artis. Tour.	11	0,5			28	1	4	0,5					43	2
3CAP3 Develpt : Const .Entret. Batimt	14	0,5			26	1							40	1,5
3CAP3 Develpt : Gest. Pte Expl.Rural			13	1			13	0,5	5	0,5	11	1	42	3
TOTAL	73	3	92	6	193	8	75	4	81	4	28	3	542	28

Nouvelle baisse des effectifs dans le public (- 20 élèves) après une baisse en 2004.

Début d'une baisse dans le privé (- 37).

EFFECTIFS ET DIVISIONS : SES

SES - PUBLIC

ETABLISSEMENTS	1° Année		2° Année		3° Année		4° Année		TOTAL			Eff	VAR
	Eff	Div	Eff	Div	Eff	Div	Eff	Div	Eff	Div	E/D		
Papeete - Taunoa	29	1	16	2	28	2	30	1	103	6	17,2	87	16
Punaauia	32	2	32	2	33	2	29	2	126	8	15,8	126	0
Taravao	20	1	15	1					35	2	17,5	31	4
TOTAL PUBLIC 2005/2006	81	4	63	5	61	4	59	3	264	16	50,4	244	20
RAPPEL 2004/2005	65	4	73	5	63	4	43	3	244	16	45,8	233	11

SES - PRIVE

ETABLISSEMENTS	1° Année		2° Année		3° Année		4° Année		TOTAL			Eff	VAR
	Eff	Div	Eff	Div	Eff	Div	Eff	Div	Eff	Div	E/D		
LYCEE-COLLEGE LA MENNAIS	42	2	27	2					69	4	17,3	76	-7
TOTAL PRIVE 2005/2006	42	2	27	2	0	0	0	0	69	4	17,3	76	-7
RAPPEL 2004/2005	46	2	30	2	0	0	0	0	76	4	18,0	72	4

Récapitulatif : SES

TOTAL 2005/2006	123	6	90	7	61	4	59	3	333	20	16,7		
RAPPEL 2004/2005	111	6	103	7	63	4	43	3	320	20	16,0		
VARIATION	12	0	-13	0	-2	0	16	0	13	0	0,6		

Les effectifs ont peu augmenté (+ 13 élèves) dans le public (+ 20) mais dans le privé (- 7).

IV - LYCEES - SECOND CYCLE LONG

GARCONS ET FILLES

MONTANTS ET DOUBLANTS

STRUCTURES EN LYCEES PUBLICS

STRUCTURES EN LYCEES PRIVES

OPTIONS EN CLASSE DE SECONDE

EFFECTIFS ET DIVISIONS : POST - BAC

SECOND CYCLE LONG : GARCONS ET FILLES

Etablissements publics et privés

ETABLISSEMENTS PUBLICS	SECONDE			PREMIERE			TERMINALE			CYCLE LONG		
	G	F	T	G	F	T	G	F	T	G	F	T
COLLEGE DE FARE	1	13	14							1	13	14
COLLEGE DE MATAURA	11	15	26							11	15	26
COLLEGE DE PAOPAO	6	23	29							6	23	29
COLLEGE DE TAOHAE	7	11	18							7	11	18
LYCEE DES ILES SOUS LE VENT	75	146	221	49	113	162	53	105	158	177	364	541
LYCEE PAUL GAUGUIN	253	324	577	203	249	452	187	272	459	643	845	1488
LYCEE POLYVALENT DE PAPARA	63	137	200	54	120	174	65	133	198	182	390	572
LYCEE POLYVALENT DE TAAONE	215	132	347	216	87	303	202	82	284	633	301	934
LYCEE POLYVALENT DE TAIARAPU	99	128	227	76	146	222	69	123	192	244	397	641
LYCEE HOTELIER DE TAHITI	13	19	32	19	29	48	12	20	32	44	68	112
LYCEE TERTIAIRE DE PIRAE	48	104	152	65	212	277	87	269	356	200	585	785
TOTAL PUBLIC 2005/2006	791	1052	1843	682	956	1638	675	1004	1679	2148	3012	5160

RAPPEL 2004/2005	723	1017	1740	670	940	1610	597	958	1555	1990	2915	4905
VARIATION	68	35	103	12	16	28	78	46	124	158	97	255

ETABLISSEMENTS PRIVES	SECONDE			PREMIERE			TERMINALE			CYCLE LONG		
	G	F	T	G	F	T	G	F	T	G	F	T
LYCEE SAMUEL RAAPOTO	58	108	166	59	94	153	44	97	141	161	299	460
LYCEE-COLLEGE LA MENNAIS	152	192	344	140	174	314	129	177	306	421	543	964
TOTAL PRIVE 2005/2006	210	300	510	199	268	467	173	274	447	582	842	1424

RAPPEL 2004/2005	218	286	504	193	261	454	182	235	417	593	782	1375
VARIATION	-8	14	6	6	7	13	-9	39	30	-11	60	49

TOTAL 2005/2006	1001	1352	2353	881	1224	2105	848	1278	2126	2730	3854	6584
RAPPEL 2004/2005	941	1303	2244	863	1201	2064	779	1193	1972	2583	3697	6280

Les garçons ne représentent que 41 % des effectifs de seconde.

BTS			CPGE			POST - BAC			LONG+POST-BAC			Rappel	
G	F	T	G	F	T	G	F	T	G	F	T	Eff	VAR
									1	13	14	18	-4
									11	15	26	21	5
									6	23	29	25	4
									7	11	18	22	-4
									177	364	541	468	73
			12	28	40	12	28	40	655	873	1528	1469	59
									182	390	572	559	13
125	2	127				125	2	127	758	303	1061	986	75
7	25	32				7	25	32	251	422	673	596	77
24	52	76				24	52	76	68	120	188	196	-8
108	202	310				108	202	310	308	787	1095	1094	1
264	281	545	12	28	40	276	309	585	2424	3321	5745	5454	291

226	280	506	14	29	43	240	309	549	2230	3224	5454
38	1	39	-2	-1	-3	36	0	36	194	97	291

BTS			CPGE			POST - BAC			LONG+POST-BAC			Rappel	
G	F	T	G	F	T	G	F	T	G	F	T	Eff	VAR
									161	299	460	373	87
38	10	48				38	10	48	459	553	1012	1022	-10
38	10	48				38	10	48	620	852	1472	1395	77

34	11	45				34	11	45	627	793	1420
4	-1	3				4	-1	3	-7	59	52

302	291	593	12	28	40	314	319	633	3044	4173	7217
260	291	551	14	29	43	274	320	594	2857	4017	6874

SECOND CYCLE LONG : MONTANTS ET DOUBLANTS

Etablissements publics et privés

ETABLISSEMENTS PUBLICS	SECONDE			PREMIERE			TERMINALE			CYCLE LONG		
	Mon	Dou	T	Mon	Dou	T	Mon	Dou	T	Mon	Dou	T
COLLEGE DE FARE	14		14							14		14
COLLEGE DE MATAURA	26		26							26		26
COLLEGE DE PAOPAO	29		29							29		29
COLLEGE DE TAIOHAE	15	3	18							15	3	18
LYCEE DES ILES SOUS LE VENT	195	26	221	157	5	162	141	17	158	493	48	541
LYCEE PAUL GAUGUIN	479	98	577	407	45	452	418	41	459	1304	184	1488
LYCEE POLYVALENT DE PAPARA	177	23	200	161	13	174	156	42	198	494	78	572
LYCEE POLYVALENT DE TAAONE	299	48	347	284	19	303	238	46	284	821	113	934
LYCEE POLYVALENT DE TAIARAPU	192	35	227	215	7	222	164	28	192	571	70	641
LYCEE HOTELIER DE TAHITI	30	2	32	45	3	48	28	4	32	103	9	112
LYCEE TERTIAIRE DE PIRAE	134	18	152	261	16	277	287	69	356	682	103	785
TOTAL 2005/2006	1 590	253	1 843	1 530	108	1 638	1 432	247	1 679	4 552	608	5 160

BTS			CPGE			POST - BAC			LONG+POST-BAC			Rappel		
Mon	Dou	T	Mon	Dou	T	Mon	Dou	T	Mon	Dou	T	Eff	VAR	
												14	18	-4
												26	21	5
												29	25	4
												15	3	-4
												493	48	73
						39	1	40	39	1	40	1343	185	1469
												494	78	559
117	10	127							117	10	127	938	123	986
32		32							32		32	603	70	596
70	6	76							70	6	76	173	15	196
292	18	310							292	18	310	974	121	1094
511	34	545	39	1	40	550	35	585	5 102	643	5 745	5 454	291	

RAPPEL 2004/2005	1 447	293	1 740	1 462	148	1 610	1 311	244	1 555	4 220	685	4 905
VARIATION	143	-40	103	68	-40	28	121	3	124	332	-77	255

475	31	506	42	1	43	517	32	549	4 737	717	5 454
36	3	39	-3	0	-3	33	3	36	365	-74	291

ETABLISSEMENTS PRIVES	SECONDE			PREMIERE			TERMINALE			CYCLE LONG		
	Mon	Dou	T	Mon	Dou	T	Mon	Dou	T	Mon	Dou	T
LYCEE SAMUEL RAAPOTO	143	23	166	143	10	153	115	26	141	401	59	460
LYCEE-COLLEGE LA MENNAIS	326	18	344	291	23	314	285	21	306	902	62	964
TOTAL 2005/2006	469	41	510	434	33	467	400	47	447	1 303	121	1 424

BTS			CPGE			POST - BAC			LONG+POST-BAC			Rappel		
Mon	Dou	T	Mon	Dou	T	Mon	Dou	T	Mon	Dou	T	Eff	VAR	
												401	59	460
												945	67	1012
43	5	48				43	5	48	1 346	126	1 472	1 420	52	

RAPPEL 2004/2005	454	50	504	421	33	454	374	43	417	1 249	126	1 375
VARIATION	15	-9	6	13	0	13	26	4	30	54	-5	49

45	0	45				45	0	45	1 294	126	1 420
-2	5	3				-2	5	3	52	0	52

TOTAL 2005/2006	2 059	294	2 353	1 964	141	2 105	1 832	294	2 126	5 855	729	6 584
RAPPEL 2004/2005	1 901	343	2 244	1 883	181	2 064	1 685	287	1 972	5 469	811	6 280
VARIATION	158	-49	109	81	-40	41	147	7	154	386	-82	304

554	39	593	39	1	40	593	40	633	6 448	769	7 217
520	31	551	42	1	43	562	32	594	6 031	843	6 874
34	8	42	-3	0	-3	31	8	39	417	-74	343

Le nombre des redoublants dans les lycées publics reste important (taux global de 12,4% en légère baisse).
 13,7 % de redoublants en seconde
 6,6 % en première
 14,7 % en terminale

STRUCTURES PEDAGOGIQUES EN LYCEES

Etablissements publics

	COLLEGE DE FARE		COLLEGE DE MATAURA		COLLEGE DE PAOPAO		COLLEGE DE TAIOHAE		LYCEE DES ILES SOUS LE VENT		LYCEE PAUL GAUGUIN		LYCEE POLY. DE PAPARA		LYCEE POLY. DE TAAONE		LYCEE POLY. DE TAIARAPU		LYCEE TECH. HOTEL.		LYCEE TERTIAIRE DE PIRAE		TOTAL		
	EFF	DIV	EFF	DIV	EFF	DIV	EFF	DIV	EFF	DIV	EFF	DIV	EFF	DIV	EFF	DIV	EFF	DIV	EFF	DIV	EFF	DIV	EFF	DIV	
SECONDES																									
De détermination	14	1	26	1	29	1	18	1	221	7	577	18	200	7	347	11	227	8			152	5	1 811	60	
Hôtellerie																			32	1			32	1	
TOTAL SECONDES	14	1	26	1	29	1	18	1	221	7	577	18	200	7	347	11	227	8	32	1	152	5	1 843	61	

PREMIERES

PREMIERE LITTERAIRE	18	1	57	2	26	1	42	1	32	1													175	6
PREMIERE ECONOMIQUE ET SOCIALE	15	1	97	3	25	1	32	1	31	1													200	7
PREMIERE SCIENTIFIQUE SI							16	1															16	1
PREMIERE SCIENTIFIQUE SVT	42	2	141	5	41	2	41	2	26	1													291	12
1_SMS SCIENCES MEDICO-SOCIALES																					26	1	26	1
1_STI GENIE CIVIL									50	2													50	2
1_STI GENIE ELECTRONIQUE													29	1									29	1
1_STI GENIE ELECTROTECHNIQUE									52	2													52	2
1_STI GENIE MECANIQ: PRODUCTIQ.MECANIQ.									31	1													31	1
1_STL BIOCHIMIE GENIE BIOLOGIQUE																							0	0
1_STT COMMUNICATION	29	1	84	3	50	2			61	3											104	4	328	13
1_STT GESTION	58	2	73	3	32	1			28	1											55	2	246	9
1ERE TECHNO HOTELLERIE																	32	1					32	1
1ADBTN COMMUNICATION											6	1									14	1	20	2
1ADBTN GENIE CIVIL									11	1													11	1
1ADBTN GENIE ELECTROTECHNIQUE									15	1													15	1
1ADBTN GENIE MECANIQ: PRODUCTIQ.MECANIQ.									13	1													13	1
1ADBTN GESTION 1ERE STT											9	1									15	1	24	2
1ADBTN HOTELLERIE (BAC TECHNO)															16	1							16	1
1ADBTN SCIENCES MEDICO-SOCIALES																					63	2	63	2
TOTAL PREMIERES									162	7	452	16	174	7	303	13	222	10	48	2	277	11	1 638	66

TERMINALES

TERMINALE LITTERAIRE	17	1	84	3	32	1	33	1	23	1													189	7
TERMINALE ECONOMIQUE ET SOCIALE	26	1	77	3	45	2	31	1	27	1													206	8
TERMINALE SCIENTIFIQUE SI							11	1															11	1
TERMINALE SCIENTIFIQUE SVT	45	2	132	5	41	2	35	2	29	1													282	12
T_SMS SCIENCES MEDICO-SOCIALES																					96	3	96	3
T_STI GENIE CIVIL									55	2													55	2
T_STI GENIE ELECTRONIQUE											25	1											25	1
T_STI GENIE ELECTROTECHNIQUE									73	3													73	3
T_STI GENIE MECANIQ: PRODUCTIQ.MECANIQ.									46	2													46	2
T_STL BIOCHIMIE GENIE BIOLOGIQUE																							0	0
T_STT ACTION ET COMMUNICATION ADMINISTR.	26	1	65	2	32	1			34	1											103	3	260	8
T_STT ACTION ET COMMUNICATION COMMERCIAL	26	1	55	2	22	1			20	1											63	2	186	7
T_STT COMPTABILITE ET GESTION	18	1	46	2	26	1			34	1											62	2	186	7
T_STT INFORMATIQUE ET GESTION																					32	1	32	1
TERM TECHNO HOTELLERIE															32	1							32	1
TOTAL TERMINALES									158	7	459	17	198	8	284	12	192	7	32	1	356	11	1 679	63

TOTAL	14	1	26	1	29	1	18	1	541	21	1488	51	572	22	934	36	641	25	112	4	785	27	5 160	190
RAPPEL 2004/2005	18	1	21	1	25	1	22	1	468	17	1426	49	559	20	866	34	596	25	114	5	790	27	4 905	181
VARIATION	-4	0	5	0	4	0	-4	0	73	4	62	2	13	2	68	2	45	0	-2	-1	-5	0	255	9

STRUCTURES PEDAGOGIQUES EN LYCEES

Etablissements privés

	LYC. SAMUEL RAAPOTO		LYCEE-COLL. LA MENNAIS		TOTAL	
	EFF	DIV	EFF	DIV	EFF	DIV
SECONDES						
De détermination	166	5	344	11	510	16
Hôtellerie					0	0
TOTAL SECONDES	166	5	344	11	510	16

PREMIERES

PREMIERE LITTERAIRE	30	1	31	1	61	2
PREMIERE ECONOMIQUE ET SOCIALE	26	1	85	3	111	4
PREMIERE SCIENTIFIQUE SI					0	0
PREMIERE SCIENTIFIQUE SVT	32	1	98	3	130	4
1_SMS SCIENCES MEDICO-SOCIALES					0	0
1_STI GENIE CIVIL					0	0
1_STI GENIE ELECTRONIQUE					0	0
1_STI GENIE ELECTROTECHNIQUE					0	0
1_STI GENIE MECANIQ: PRODUCTIQ.MECANIQ.					0	0
1_STL BIOCHIMIE GENIE BIOLOGIQUE			16	1	16	1
1_STT COMMUNICATION	33	1	26	1	59	2
1_STT GESTION	32	1	58	2	90	3
1ERE TECHNO HOTELLERIE					0	0
1ADBTN ACTION ADMINISTRAT.ET COMMERCIALE					0	0
1ADBTN GENIE CIVIL					0	0
1ADBTN GENIE ELECTROTECHNIQUE					0	0
1ADBTN GENIE MECANIQ: PRODUCTIQ.MECANIQ.					0	0
1ADBTN GESTION 1ERE STT					0	0
1ADBTN HOTELLERIE (BAC TECHNO)					0	0
1ADBTN SCIENCES MEDICO-SOCIALES					0	0
TOTAL PREMIERES	153	5	314	11	467	16

TERMINALES

TERMINALE LITTERAIRE	30	1	32	1	62	2
TERMINALE ECONOMIQUE ET SOCIALE	22	1	83	3	105	4
TERMINALE SCIENTIFIQUE SVT	31	1	89	3	120	4
TERMINALE SCIENTIFIQUE SI					0	0
T_SMS SCIENCES MEDICO-SOCIALES					0	0
T_STI GENIE CIVIL					0	0
T_STI GENIE ELECTRONIQUE					0	0
T_STI GENIE ELECTROTECHNIQUE					0	0
T_STI GENIE MECANIQ: PRODUCTIQ.MECANIQ.					0	0
T_STL BIOCHIMIE GENIE BIOLOGIQUE			17	1	17	1
T_STT ACTION ET COMMUNICATION ADMINISTR.					0	0
T_STT ACTION ET COMMUNICATION COMMERCIAL	34	1	31	1	65	2
T_STT COMPTABILITE ET GESTION	24	1	24	1	48	2
T_STT INFORMATIQUE ET GESTION			30	1	30	1
TERM TECHNO HOTELLERIE					0	0
TOTAL TERMINALES	141	5	306	11	447	16

TOTAL	460	15	964	33	1424	48
RAPPEL 2004/2005	420	14	955	34	1375	48
VARIATION	40	1	9	-1	49	0

Récapitulatif

PUBLIC		PRIVE		TOTAL	
EFF	DIV	EFF	DIV	EFF	DIV
1811	60	510	16	2321	76
32	1	0	0	32	1
1843	61	510	16	2353	77

175	6	61	2	236	8
200	7	111	4	311	11
16	1	0	0	16	1
291	12	130	4	421	16
26	1	0	0	26	1
50	2	0	0	50	2
29	1	0	0	29	1
52	2	0	0	52	2
31	1	0	0	31	1
0	0	16	1	16	1
328	13	59	2	387	15
246	9	90	3	336	12
32	1	0	0	32	1
20	2	0	0	20	2
11	1	0	0	11	1
15	1	0	0	15	1
13	1	0	0	13	1
24	2	0	0	24	2
16	1	0	0	16	1
63	2	0	0	63	2
1638	66	467	16	2105	82

189	7	62	2	251	9
206	8	105	4	311	12
11	1	120	4	131	5
282	12	0	0	282	12
96	3	0	0	96	3
55	2	0	0	55	2
25	1	0	0	25	1
73	3	0	0	73	3
46	2	0	0	46	2
0	0	17	1	17	1
260	8	0	0	260	8
186	7	65	2	251	9
186	7	48	2	234	9
32	1	30	1	62	2
32	1	0	0	32	1
1679	63	447	16	2126	79

5160	190	1424	48	6584	238
4905	181	1375	49	6280	230
255	9	49	-1	304	8

OPTIONS EN CLASSE DE SECONDE

ETAB / OPTION 1 OBLIGATOIRE	ALLEMA ND LV1	ANGLAIS LV1	Total
COLLEGE DE FARE		14	14
COLLEGE DE MATAURA		26	26
COLLEGE DE PAOPAO		29	29
COLLEGE DE TAIOHAE		18	18
LYCEE DES ILES SOUS LE VENT		221	221
LYCEE PAUL GAUGUIN	6	571	577
LYCEE POLYVALENT DE PAPARA		200	200
LYCEE POLYVALENT DE TAAONE		347	347
LYCEE POLYVALENT DE TAIARAPU		227	227
LYCEE HOTELIER DE TAHITI		32	32
L. TERT. DE PIRAE		152	152
LYCEE SAMUEL RAAPOTO		166	166
LYCEE-COLLEGE LA MENNAIS		344	344

OPTIONS EN CLASSE DE SECONDE

ETAB / OPTION 2 OBLIGATOIRE	ALLEMAND LV2	ALLEMAND LV2 CORRES.	ANGLAIS LV2	CHINOIS LV2	ESPAGNOL LV2	INIT. SC. INGENIEUR	ITALIEN LV2 CORRESP.	SC. ECONO.& SOCIALES	SC. MEDICO- SOCIALES	TAHITIEN LV2	INFO. SYST. PROD.	ITALIEN 2	JAPONAIS 2	ARTS PLASTIQUES	INFO. GEST. COMMU.
COLLEGE DE FARE					14			14							
COLLEGE DE MATAURA					19			26		7					
COLLEGE DE PAOPAO					18			17		11				12	
COLLEGE DE TAIQHAE					16			18		2					
LYCEE DES ILES SOUS LE VENT	1				150			117		69	1			104	
LYCEE PAUL GAUGUIN	16		6	19	426		2	251		130	2		31	158	
LYCEE POLYVALENT DE PAPARA					142			117		58				53	
LYCEE POLYVALENT DE TAAONE	3				181	225		98		34					
LYCEE POLYVALENT DE TAIARAPU					159	71		59		97				63	
LYCEE HOTELIER DE TAHITI					32										
L. TERT. DE PIRAE					93				32	59				120	
LYCEE SAMUEL RAAPOTO					117			80		52	1		15	65	
LYCEE-COLLEGE LA MENNAIS	1	1		21	254			190		76		5		98	

STRUCTURES PEDAGOGIQUES EN LYCEES

Etablissements publics et privés	PUBLICS										PRIVES		TOTAL		RAPPEL	
	LYCEE PAUL GAUGUIN		LYCEE POLYVALENT DE TAAONE		LYCEE POLYVALENT DE TARAVALO		LYCEE HOTELIER DE TAHITI		LYCEE TERTIAIRE DE PIRAE		LYCEE-COLLEGE LA MENNAIS					
	EFF	DIV	EFF	DIV	EFF	DIV	EFF	DIV	EFF	DIV	EFF	DIV	EFF	DIV	N-1	VAR
1BTS2 ASSISTANT DE DIRECTION					16	1			17	1			33	2	14	19
1BTS2 ASSISTANT DE GESTION PME PMI					16	1			17	1			33	2	15	18
1BTS2 BATIMENT			15	1									15	1	15	0
1BTS2 COMPTA. GESTION DES ORGANISATIONS									31	1			31	1	30	1
1BTS2 ECONOMIE SOCIALE ET FAMILIALE									16	1			16	1	16	0
1BTS2 INFQ.GEST (1E ANN.COMMUNE)									16	1	15	1	31	2	32	-1
1BTS2 MANAGEMENT UNITES COMMERCIALES									32	1			32	1	39	-7
1BTS2 VENTES PRODUCTIONS TOURISTIQUES															18	
1BTS2 ELECTROTECHNIQUE			24	1									24	1	24	0
1BTS2 HOTELLERIE RESTAURATION1E AN.COM							24	1					24	1	33	-9
1BTS2 METIERS DE L'EAU															0	
1BTS2 MAINTENANCE INDUSTRIELLE			25	1									25	1	24	1
2BTS2 ASSISTANT DE DIRECTION									12	1			12	1	13	-1
2BTS2 ASSISTANT DE GESTION PME PMI									16	1			16	1	19	-3
2BTS2 BATIMENT			15	1									15	1	10	5
2BTS2 COMPTA. GESTION DES ORGANISATIONS									32	1			32	1	32	0
2BTS2 ECONOMIE SOCIALE ET FAMILIALE									7	1			7	1	16	-9
2BTS2 INFQ GEST:DEVELOPPEUR APPLICATION									15	1			15	1	18	-3
2BTS2 INFQ.GEST:ADM.RESX LOCAUX ENTREP											17	1	17	1	15	2
2BTS2 MANAGEMENT UNITES COMMERCIALES									35	2			35	2	33	2
2BTS2 VENTES PRODUCTIONS TOURISTIQUES							10	1					10	1	18	-8
2BTS2 ELECTROTECHNIQUE			24	1									24	1	24	0
2BTS2 HOTEL.REST.OP_A:MERCATQ GEST.HOT.							9	1					9	1	6	3
2BTS2 HOTEL.REST.OP_B:ART CUL.TABL.SERV							13	1					13	1	11	2
2BTS2 METIERS DE L'EAU											16	1	16	1	16	0
2BTS2 MAINTENANCE INDUSTRIELLE			24	1									24	1	23	1
CM_NIV MISE A NIVEAU STS HOTEL.RESTEUR.							20	1					20	1	14	6
FCIL INFORMATIQUE															0	
CPGE1 ECO.ET COMMERC.OPT ECONOMIQUE	25	1											25	1	27	-2
CPGE2 ECO.ET COMMERC.OPT ECONOMIQUE	15	1											15	1	16	-1
DECF-1 ETUDES COMPTABLES & FINANCIERES									34	1			34	1	25	9
DPECF PREPA.ETUD.COMPTAB.& FINANCIERES									30	1			30	1	32	-2
TOTAL	40	2	127	6	32	2	76	5	310	15	48	3	633	33	628	23

TOTAL 2005/2006	40	2	127	6	32	2	76	5	310	15	48	3	633	33		
RAPPEL 2004/2005	43	2	120	6			82	5	304	14	45	3	594	30		
VARIATION	-3	0	7	0	32	2	-6	0	6	1	3	0	39	3		

V - SECOND CYCLE COURT

GARCONS ET FILLES

CAP : EFFECTIFS ET DIVISIONS PAR SPECIALITE

BEP : EFFECTIFS ET DIVISIONS PAR SPECIALITE

MC : EFFECTIFS ET DIVISIONS PAR SPECIALITE

BAC PRO : EFFECTIFS ET DIVISIONS PAR SPECIALITE

CAP / BEP / BACPRO : REPARTION

RAPPORTS : EFF. TERM. BEP N-1 (2003) / EFF. 1ère ANNEE BACPRO (2004)

SECOND CYCLE COURT : GARCONS ET FILLES

C.A.P. (en 3 ans après la cinquième)

Etablissements publics et privés

ETABLISSEMENTS PUBLICS	CAP 3 ANS											
	4ème PREPA (1CAP3)			3ème PREPA (2CAP3)			Term. CAP (3CAP3)			TOTAL		
	G	F	T	G	F	T	G	F	T	G	F	T
LYCEE D'ATUONA MARQUISES												
LYCEE PROFESSIONNEL DE FAAA	28	1	29	29		29	26		26	83	1	84
LYCEE PROFESSIONNEL DE MAHINA												
LYCEE PROFESSIONNEL D'UTUROA	25	1	26	24	1	25	23	4	27	72	6	78
LYCEE HOTELIER DE TAHITI	17	23	40	15	33	48	17	22	39	49	78	127
SEPA DE PAPARA												
SEPA DE TAAONE												
SEPA DE TARAVAO												
SEPA TERT. DE PIRAE												
TOTAL 2005/2006	70	25	95	68	34	102	66	26	92	204	85	289

ETABLISSEMENTS PRIVES	4ème PREPA (1CAP3)			3ème PREPA (2CAP3)			Term. CAP (3CAP3)			TOTAL		
	G	F	T	G	F	T	G	F	T	G	F	T
LP. TUTEAO A VAIHO				1	20	21	2	16	18	3	36	39
LP. ST JOSEPH												
LP. ST JOSEPH - MAKEMO												
L. SAMUEL RAAPOTO												
TOTAL 2005/2006				1	20	21	2	16	18	3	36	39

TOTAL 2005/2006	70	25	95	69	54	123	68	42	110	207	121	328
RAPPEL 2004/2005	79	48	127	69	54	123	63	53	116	214	163	377
VARIATION	-9	-23	-32	0	0	0	5	-11	-6	-7	-42	-49

SECOND CYCLE COURT : GARCONS ET FILLES

BREVET D'ETUDES PROFESSIONNELLES - C.A.P. (en 2 ans après la troisième)

Etablissements publics et privés

ETABLISSEMENTS PUBLICS	BEP						CAP 2 ANS						TOTAL		
	2° PRO			Term. BEP			2° PRO			Term. CAP					
	G	F	T	G	F	T	G	F	T	G	F	T	G	F	T
LYCEE D'ATUONA MARQUISES	2	13	15	3	14	17							5	27	32
LYCEE PROFESSIONNEL DE FAAA	172	164	336	157	159	316							329	323	652
LYCEE PROFESSIONNEL DE MAHINA	153	90	243	158	96	254	29	28	57	31	26	57	371	240	611
LYCEE PROFESSIONNEL D'UTUROA	101	80	181	72	77	149							173	157	330
LYCEE HOTELIER DE TAHITI	30	64	94	28	68	96	1	22	23	3	13	16	62	167	229
SEPA DE PAPARA	57	82	139	47	75	122							104	157	261
SEPA DE TAAONE	115	5	120	111	2	113	9	1	10	5	1	6	240	9	249
SEPA DE TARAVAO	170	150	320	143	146	289							313	296	609
SEPA TERT. DE PIRAE	9	79	88	13	80	93							22	159	181
TOTAL 2005/2006	809	727	1536	732	717	1449	39	51	90	39	40	79	1619	1535	3154

ETABLISSEMENTS PRIVES	2° PRO			Term. BEP			2° PRO			Term. CAP			TOTAL		
	G	F	T	G	F	T	G	F	T	G	F	T	G	F	T
LP. TUTEAO A VAIHO	2	28	30	6	29	35							8	57	65
LP. ST JOSEPH	144	98	242	115	95	210	5	8	13	8	4	12	272	205	477
LP. ST JOSEPH - MAKEMO	5	2	7	15	1	16							20	3	23
L. SAMUEL RAAPOTO	29	51	80	28	39	67	26	1	27				83	91	174
TOTAL 2005/2006	180	179	359	164	164	328	31	9	40	8	4	12	383	356	739

TOTAL 2005/2006	989	906	1895	896	881	1777	70	60	130	47	44	91	2002	1891	3893
RAPPEL 2004/2005	961	930	1891	908	866	1774	77	58	135	33	44	77	1979	1898	3877
VARIATION	28	-24	4	-12	15	3	-7	2	-5	14	0	14	23	-7	16

SECOND CYCLE COURT : GARCONS ET FILLES

BACCALAUREAT PROFESSIONNEL

Etablissements publics et privés

ETABLISSEMENTS PUBLICS	BAC PRO						TOTAL		
	1°			Term.			G	F	T
	G	F	T	G	F	T			
LYCEE D'ATUONA MARQUISES									
LYCEE PROFESSIONNEL DE FAAA	81	110	191	86	104	190	167	214	381
LYCEE PROFESSIONNEL DE MAHINA	44	2	46	16		16	60	2	62
LYCEE PROFESSIONNEL D'UTUROA	18	25	43	15	25	40	33	50	83
LYCEE HOTELIER DE TAHITI	8	16	24	5	16	21	13	32	45
SEPA DE PAPARA	5	42	47	1	15	16	6	57	63
SEPA DE TAAONE	25		25	23		23	48		48
SEPA DE TARAVAO	35	51	86	23	56	79	58	107	165
SEPA TERT. DE PIRAE	5	12	17	1	12	13	6	24	30
TOTAL 2005/2006	221	258	479	170	228	398	391	486	877

Mention Compl.		
M.C. - FCIL		
G	F	T
16	1	17
9	15	24
2	13	15
27	29	56

ETABLISSEMENTS PRIVES	1°			Term.			TOTAL		
	G	F	T	G	F	T	G	F	T
	LP. TUTEAO A VAIHO								
LP. ST JOSEPH	76	71	147	62	67	129	138	138	276
LP. ST JOSEPH - MAKEMO									
L. SAMUEL RAAPOTO	21	68	89	9	51	60	30	119	149
TOTAL 2005/2006	97	139	236	71	118	189	168	257	425

M.C.		
G	F	T

TOTAL 2005/2006	318	397	715	241	346	587	559	743	1302
RAPPEL 2004/2005	267	380	647	222	317	539	489	697	1186
VARIATION	51	17	68	19	29	48	70	46	116

27	29	56
50	57	107
-23	-28	-51

EFFECTIFS ET DIVISIONS : CERTIFICAT D'APTITUDE PROFESSIONNELLE

CAP en 3 ANS après la classe de 5ème

SPECIALITE	LYCEE PROFESSIONNEL DE FAAA		LYCEE PROFESSIONNEL D'UTUROA		LYCEE HOTELIER DE TAHITI		PROTESTANT TUTEAO A VAIHO	
	Eff.	Div.	Eff.	Div.	Eff.	Div.	Eff.	Div.
1CAP3 CUISINE					40	2		
2CAP3 CUISINE					30	2		
3CAP3 CUISINE					21	2		
1CAP3 RESTAURANT								
2CAP3 RESTAURANT					18	2		
3CAP3 RESTAURANT					18	2		
1CAP3 EMPLOYE TECHNIQUE COLLECTIVITES								
2CAP3 EMPLOYE TECHNIQUE COLLECTIVITES							21	1
3CAP3 EMPLOYE TECHNIQUE COLLECTIVITES							18	1
TOTAL TERTIAIRE (2005/2006)					127	10	39	2

1CAP3 CARROSSERIE REPARATION	15	0,5						
2CAP3 CARROSSERIE REPARATION	14	0,5						
3CAP3 CARROSSERIE REPARATION	14	0,5						
1CAP3 CONSTRUCT.MACONNERIE BETON ARME			11	1				
2CAP3 CONSTRUCT.MACONNERIE BETON ARME			11	1				
3CAP3 CONSTRUCT.MACONNERIE BETON ARME			13	1				
1CAP3 MENUISERIE AGENCEMENT			15	1				
2CAP3 MENUISERIE AGENCEMENT			14	1				
3CAP3 MENUISERIE AGENCEMENT			14	1				
1CAP3 PEINTURE EN CARROSSERIE	14	0,5						
2CAP3 PEINTURE EN CARROSSERIE	15	0,5						
3CAP3 PEINTURE EN CARROSSERIE	12	0,5						
TOTAL INDUSTRIEL (2005/2006)	84	3	78	6				

TOTAL 2005/2006	84	3	78	6	127	10	39	2
RAPPEL 2004/2005	82	3	83	3	142	6	74	2,5
VARIATION	2	0	-5	3	-15	4	-35	-0,5

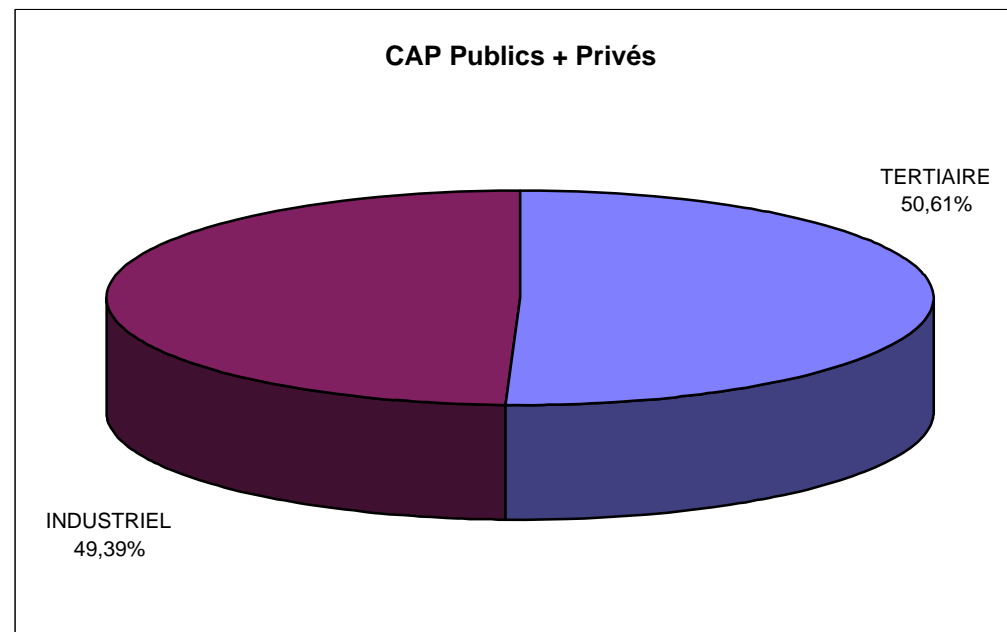
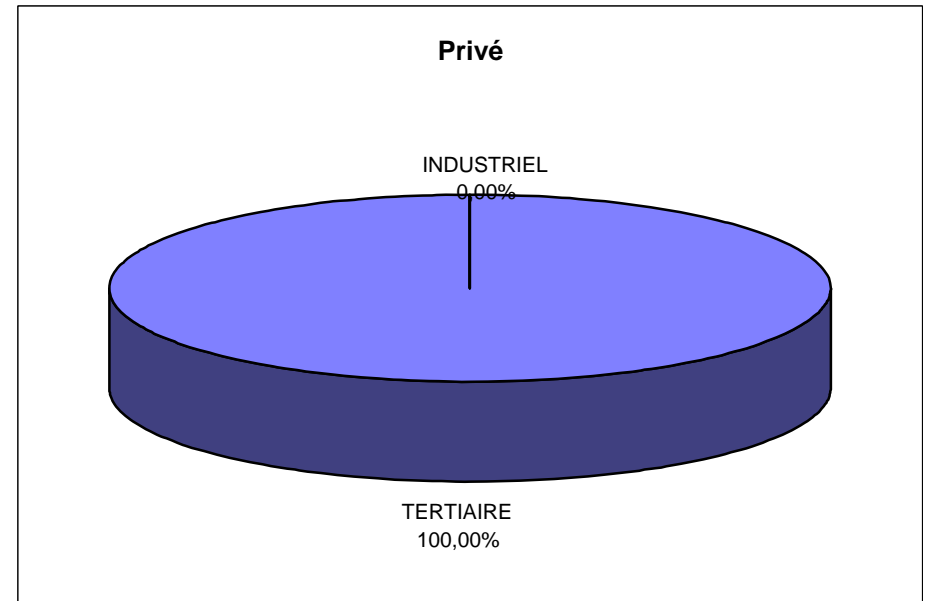
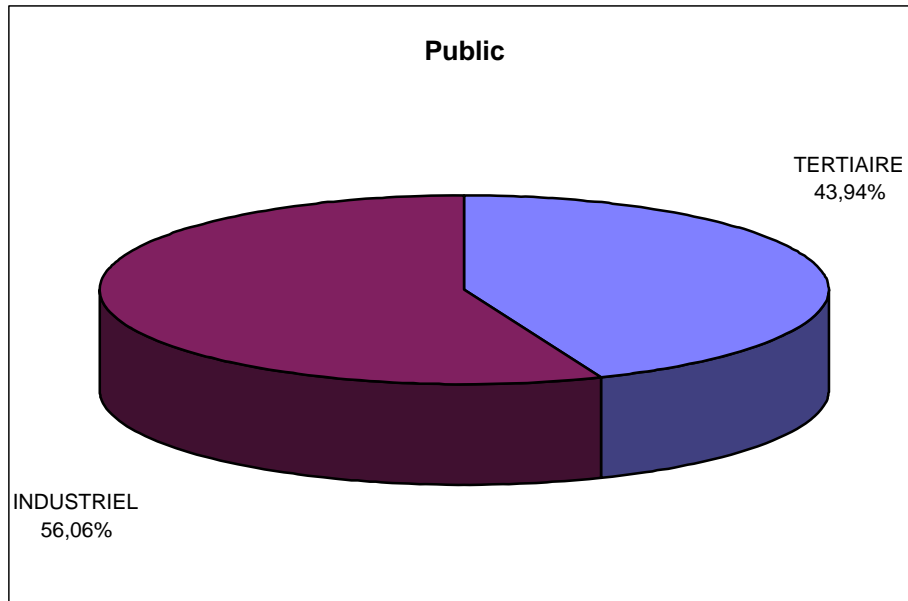
EFFECTIFS ET DIVISIONS :
CERTIFICAT D'APTITUDE PROFESSIONNELLE

CAP en 3 ANS après la classe de 5ème.

Etablissements publics et privés

<i>Récapitulatif</i>		SECTEUR		
		ETABLISSEMENTS	TERTIAIRE	INDUSTRIEL
PUBLICS	EFF	127	162	289
	DIV	10	9	19
PRIVES	EFF	39	0	39
	DIV	2	0	2
TOTAL	EFF	166	162	328
	2005/2006 DIV	12	9	21

Etablissements publics et privés



EFFECTIFS ET DIVISIONS : BREVET D'ETUDES PROFESSIONNELLES et CAP 2 ANS.

SPECIALITE	LYCEE D'ATUONA MARQUISES		LYCEE PROFESSIONNEL DE FAAA		LYCEE PROFESSIONNEL DE MAHINA		LYCEE PROFESSIONNEL D'UTUROA		LYCEE HOTELIER DE TAHITI		SEPA DE PAPARA		SEPA DE TAAONE		SEPA DE TARAVAO		SEPA TERT. DE PIRAE		PROTESTANT TUTEAO A VAIHO		LYCEE PROFESSIONNEL ST JOSEPH		LYCEE PROF ST JOSEPH - MAKEMO		LYCEE SAMUEL RAAPOTO		
	Eff.	Div.	Eff.	Div.	Eff.	Div.	Eff.	Div.	Eff.	Div.	Eff.	Div.	Eff.	Div.	Eff.	Div.	Eff.	Div.	Eff.	Div.	Eff.	Div.	Eff.	Div.	Eff.	Div.	
SECBEP AGENT MAINTENANCE MATERIEL AGR																13	1										
TERBEP AGENT MAINTENANCE DE MATERIELS																17	1										
SECBEP AGENT MAINT. MATERIEL PARC&JAR																7	1										
TERBEP AGENT MAINT. MATERIEL PARC&JAR																9	1										
SECBEP TECHNQ.METX VERR.MATERX SYNTH.BAT																29	1										
TERBEP TECHNQ.METX VERR.MATERX SYNTH.BAT																22	1										
SECBEP BOIS ET MATERIAUX ASSOCIES			49	2			30	2								27	1					7	1				
TERBEP BOIS ET MATERIAUX ASSOCIES			45	2			23	2								24	1					16	1				
SECBEP TECHNIQUES GROS OEUVRE BATIMENT			29	1			14	1			14	1	15	1													
TERBEP TECHNIQUES GROS OEUVRE BATIMENT			20	1			9	1			12	1	13	1													
SECBEP TECHNIQUES ARCHITECTURE HABITAT													16	1	14	1											
TERBEP TECHNIQUES ARCHITECTURE HABITAT													15	1	13	1											
SECBEP METIERS DE L'ELECTROTECHNIQUE					30	1					45	2	37	1							30	1					
TERBEP METIERS DE L'ELECTROTECHNIQUE					30	1					30	1	36	1							28	1					
SECBEP TECHNIQUES FROID CONDITIONNEM.AIR					30	1																					
TERBEP TECHNIQUES FROID CONDITIONNEM.AIR					31	1																					
SECBEP TECHNIQ. INSTALL. SANIT.THERMIQ.					30	1																					
TERBEP TECHNIQ. INSTALL. SANIT.THERMIQ.					41	2																					
SECBEP FINITION			30	1											15	1					17	1					
TERBEP FINITION			28	1											12	1					13	1					
SECBEP INSTAL.CONSEIL EQUIP.ELECTROMENAG					15	1																					
TERBEP INSTAL.CONSEIL EQUIP.ELECTROMENAG					15	1																					
SECBEP MAINT. SYSTEMES MECA. AUTOMATISES					30	1						24	1								32	1					
TERBEP MAINT. SYSTEMES MECA. AUTOMATISES					31	1						21	1								27	1					
SECBEP MAINTENANCE VEHICULES AUTOMOBILES							32	2				29	1	20	2												
TERBEP MAINTENANCE VEHICULES AUTOMOBILES							24	2				29	1	14	2												
SECBEP METIERS DE L'ELECTRONIQUE					15	1																					
TERBEP METIERS DE L'ELECTRONIQUE					15	1																					
SECBEP METIERS MODE INDUSTRIES CONNEXES			23	1	14	1														12	1						
TERBEP METIERS MODE INDUSTRIES CONNEXES			23	1	14	1														10	1						
SECBEP REALIS.OUV.CHAUDRON. STRUCT.METAL			48	2			15	1																			
TERBEP REALIS.OUV.CHAUDRON. STRUCT.METAL			41	2			13	1																			
1CAP2 ARTS BOIS OP_A: SCULPTEUR ORNEMA.																											
2CAP2 ARTS BOIS OP_A: SCULPTEUR ORNEMA.																										23	2
1CAP2 ART DU BIJOU ET DU JOYAU																						13	1				
2CAP2 ART DU BIJOU ET DU JOYAU																						12	1				
1CAP2 SERVICES HOTELIERS									23	1																	
2CAP2 SERVICES HOTELIERS									16	1																	
1CAP2 PREP.& REAL. OUVRAGES ELECTRIQUES					28	1																					
2CAP2 INSTALLATION EN EQUIPTS ELECTRIQ					28	1																					
1CAP2 VENDEUR-MAGASINIER PIECES AUTO												10	1														
2CAP2 VENDEUR-MAGASINIER PIECES AUTO												6	1														
TOTAL INDUSTRIEL (2005/2006)			336	14	397	17	160	12	39	2	75	3	249	12	264	18			22	2	172	8	23	2	23	2	

EFFECTIFS ET DIVISIONS : BREVET D'ETUDES PROFESSIONNELLES et CAP 2 ANS.

SPECIALITE	LYCEE D'ATUONA MARQUISES		LYCEE PROFESSIONNEL DE FAAA		LYCEE PROFESSIONNEL DE MAHINA		LYCEE PROFESSIONNEL D'UTUROA		LYCEE HOTELIER DE TAHITI		SEPA DE PAPARA		SEPA DE TAAONE		SEPA DE TARAVAO		SEPA TERT. DE PIRAE		PROTESTANT TUTEAO A VAIHO		LYCEE PROFESSIONNEL ST JOSEPH		LYCEE PROFESSIONNEL ST JOSEPH		LYCEE SAMUEL RAAPOTO		
	Eff.	Div.	Eff.	Div.	Eff.	Div.	Eff.	Div.	Eff.	Div.	Eff.	Div.	Eff.	Div.	Eff.	Div.	Eff.	Div.	Eff.	Div.	Eff.	Div.	Eff.	Div.	Eff.	Div.	
SECBEP BIOSERVICES												31	2									19	1			14	1
TERBEP BIOSERVICES												31	2									20	1				
SECBEP CARRIERES SANITAIRES ET SOCIALES					48	2	30	1							60	2											
TERBEP CARRIERES SANITAIRES ET SOCIALES					47	2	25	1							49	2											
SECBEP METIERS RESTAURATION HOTELIERIE									94	4									18	1							
TERBEP METIERS RESTAURATION HOTELIERIE									96	4									25	1							
SECBEP METIERS DE LA COMPTABILITE	3	0,5	63	2			30	1			32	1			60	2	30	1			61	2			33	1	
TERBEP METIERS DE LA COMPTABILITE	10	0,5	64	2			15	1			31	1			59	2	32	1			62	2			33	1	
SECBEP METIERS DU SECRETARIAT	12	0,5	63	2	30	1					31	1			60	2	30	1			54	3					
TERBEP METIERS DU SECRETARIAT	7	0,5	64	2	31	1	15	1			30	1			57	2	31	1			31	1					
SECBEP VENTE - ACTION MARCHANDE			31	1			30	1									28	1			29	1			33	1	
TERBEP VENTE - ACTION MARCHANDE			31	1			25	1									30	1			29	1			34	1	
2CAP2 COIFFURE					14	1																					
1CAP2 COIFFURE					15	1																					
1CAP2 ESTHETIQ.COSMETIQ: SOINS CONSEILS					15	1																					
2CAP2 ESTHETIQ.COSMETIQ: SOINS CONSEILS					14	1																					
TOTAL TERTIAIRE (2005/2006)	32	2	316	10	214	10	170	7	190	8	186	8			345	12	181	6	43	2	305	12			147	5	

TOTAL 2005/2006	32	2	652	24	611	27	330	19	229	10	261	11	249	12	609	30	181	6	65	4	477	20	23	2	170	7
RAPPEL 2004/2005	38	2	661	24	592	25	340	12	222	9	250	8	249	11	615	22	186	6	67	4	474	19	15	1	168	7
VARIATION	-6	0	-9	0	19	2	-10	7	7	1	11	3	0	1	-6	8	-5	0	-2	0	3	1	8	1	2	0

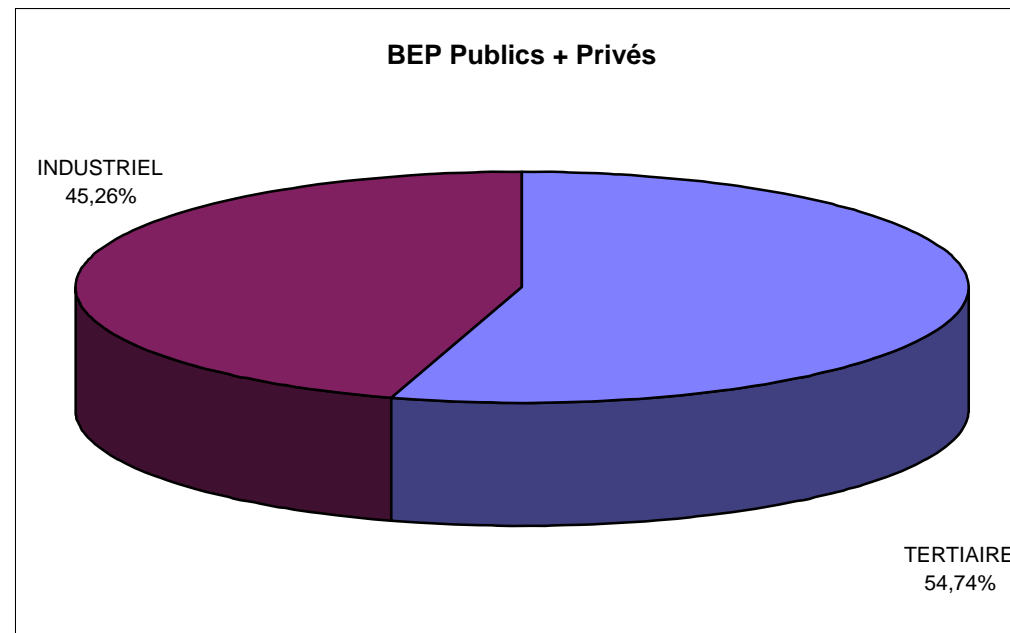
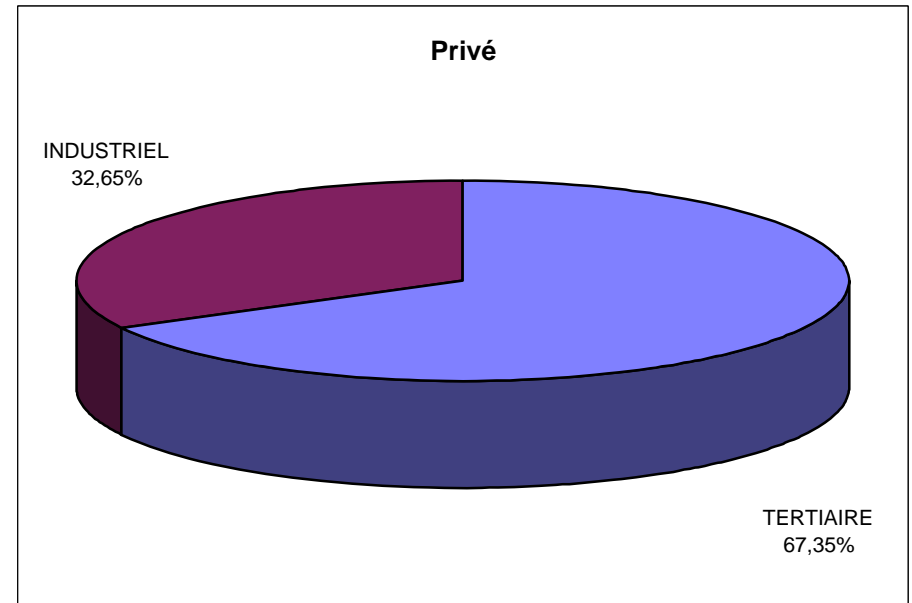
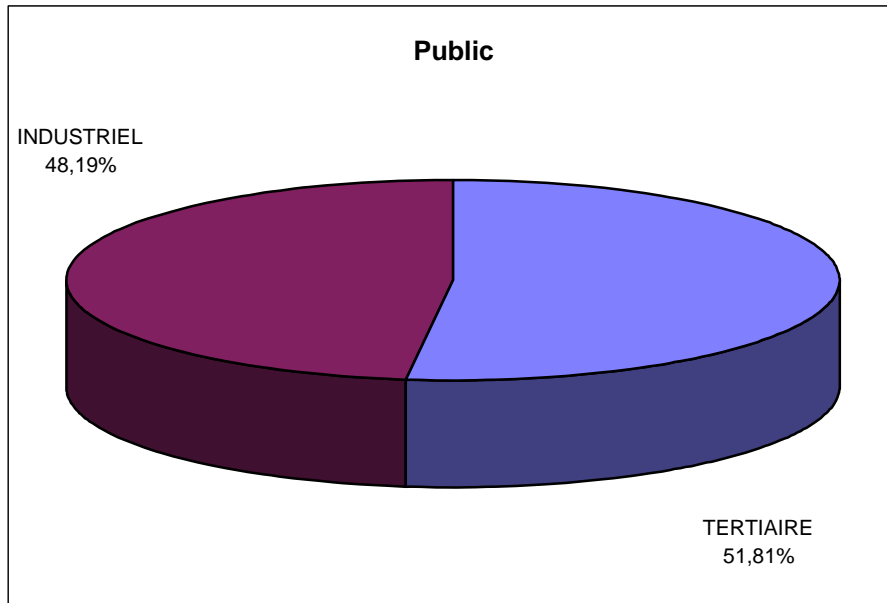
EFFECTIFS ET DIVISIONS : BREVET D'ETUDES PROFESSIONNELLES et CAP 2 ANS.

Etablissements publics et privés

<i>Récapitulatif</i>		SECTEUR		
ETABLISSEMENTS		TERTIAIRE	INDUSTRIEL	TOTAL
PUBLICS	EFF	1634	1520	3154
	DIV	63	78	141
PRIVES	EFF	495	240	735
	DIV	19	14	33
TOTAL 2005/2006	EFF	2129	1760	3889
	DIV	82	92	174

REPARTITION : BREVET D'ETUDES PROFESSIONNELLES et CAP 2 ANS.

Etablissements publics et privés



EFFECTIFS ET DIVISIONS : MENTIONS COMPLEMENTAIRES (MC)

SPECIALITE	LYCEE PROFESSIONNEL DE MAHINA		LYCEE HOTELIER DE TAHITI		SEPA DE TARAVAO	
	Eff.	Div.	Eff.	Div.	Eff.	Div.
FCIL			12	1	15	1
MC EMPLOYE BARMAN (MC5)			12	1		
TOTAL TERTIAIRE (2005/2006)			24	2	15	1

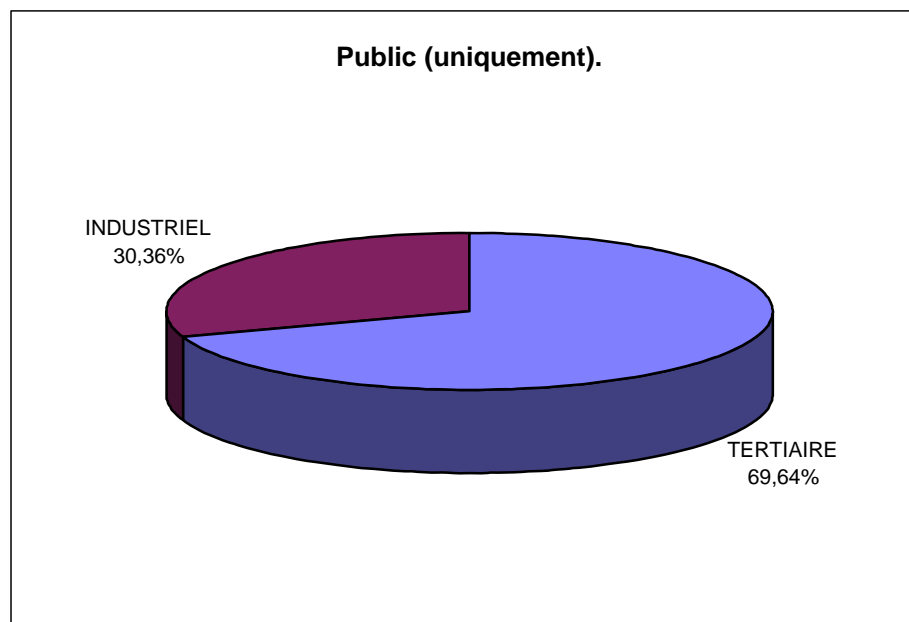
MC INS.CONS.AUDV.ELECTRO.ANTEN (MC5)	17	1				
MC MAINT.EQUIPT THERMIQ.INDIV. (MC5)						
MC PATIS.GLACE.CHOC.CONFIS.SP. (MC5)						
TOTAL INDUSTRIEL (2005/2006)	17	1				

TOTAL 2005/2006	17	1	24	2	15	1
RAPPEL 2004/2005	31	2	18	2	14	1
VARIATION	-14	-1	6	0	1	0

REPARTITION : MENTION COMPLEMENTAIRE

Etablissements publics (uniquement)

<i>Récapitulatif</i>		SECTEUR		TOTAL
		TERTIAIRE	INDUSTRIEL	
ETABLISSEMENTS PUBLICS	EFF	39	17	56
	DIV	3	1	4
TOTAL 2005/2006	EFF	39	17	56
	DIV	3	1	4



EFFECTIFS ET DIVISIONS : BAC PRO

SPECIALITE	LYCEE PROFESSIONNEL DE FAÀA		LYCEE PROFESSIONNEL DE MAHINA		LYCEE PROFESSIONNEL D'UTUROA		LYCEE HOTELIER DE TAHITI		SEPA DE PAPARA		SEPA DE TAAONE		SEPA DE TARAVAO		SEPA TERT. DE PIRAE		LYCEE PROFESSIONNEL ST JOSEPH		LYCEE SAMUEL RAAPOTO	
	Eff.	Div.	Eff.	Div.	Eff.	Div.	Eff.	Div.	Eff.	Div.	Eff.	Div.	Eff.	Div.	Eff.	Div.	Eff.	Div.	Eff.	Div.
PREPRO COMMERCE	18	1															26	1		
TERPRO COMMERCE	15	1															23	1		
PREPRO COMPTABILITE	47	2							15	1			32	1			43	2	31	1
TERPRO COMPTABILITE	48	2											33	1			42	2	30	1
PREPRO HYGIENE ENVIRONNEMENT									16	1									13	1
TERPRO HYGIENE ENVIRONNEMENT									16	1									13	1
PREPRO METIERS DE L'ALIMENTATION																	16	1		
TERPRO METIERS DE L'ALIMENTATION																	13	1		
PREPRO RESTAURATION							24	1												
TERPRO RESTAURATION							21	1												
PREPRO SECRETARIAT	47	2			15	1			16	1			31	1			16	1		
TERPRO SECRETARIAT	45	2			15	1							32	1			16	1		
PREPRO SERVIC.ACCUEIL ASSISTANCE CONSEIL					16	1													32	1
TERPRO SERVIC.ACCUEIL ASSISTANCE CONSEIL					13	1													30	1
PREPRO VENTE (PROSPECT.NEGO.SUIV.CLIENT)															17	1				
TERPRO VENTE (PROSPECT.NEGO.SUIV.CLIENT)															13	1				
TOTAL TERTIAIRE (2005/2006)	220	10			59	4	45	2	63	4			128	4	30	2	195	10	149	6

PREPRO AMENAGEMENT FINITION	16	1																		
TERPRO AMENAGEMENT FINITION	21	1																		
PREPRO ARTIS.& MET.ART : VETEMT ACC.MODE	14	1																		
TERPRO ARTIS.& MET.ART : VETEMT ACC.MODE	11	1																		
PREPRO TECHNIC.BAT. : ETUDE & ECONOMIE													23	1						
TERPRO BATIMENT: ETUD PRIX ORG.GEST.TRVX													14	1						
PREPRO BOIS : CONSTR.AMENAGMT DU BATIMT																				
TERPRO BOIS : CONSTR.AMENAGMT DU BATIMT	15	1																		
PREPRO CONSTRUCTION BATIMENT GROS-OEUV	19	1																		
TERPRO CONSTRUCTION BATIMENT GROS-OEUV	21	1																		
PREPRO ELECTROTEC. ENERG. EQUIP.COMMUNIC			15	1													16	1		
TERPRO ELECTROTEC. ENERG. EQUIP.COMMUNIC			16	1													14	1		
PREPRO ENERGETIQ OP_B: GEST.MAINT.SYSTM.			16	1																
TERPRO ENERGETIQ OP_B: GEST.MAINT.SYSTM.																				
PREPRO MAINT.VEHIC.AUTO. : BATEAUX PLAIS					12	1														
TERPRO MAINT.VEHIC.AUTO. : BATEAUX PLAIS					12	1														
PREPRO MAINT.VEHIC.AUTO : VOIT.PARTICUL										9	1									
TERPRO MAINT.VEHIC.AUTO : VOIT.PARTICUL										8	1									
PREPRO MAINTENANCE EQUIPEMENTS INDUST.			15	1						16	1						30	1		
TERPRO MSMA : SYSTEMES MECANIQ.AUTOM.										15	1						21	1		
PREPRO MENUISIER AGENCEUR	15	1																		
TERPRO MENUISIER AGENCEUR																				
PREPRO REAL. OUVR.CHAUDRON.STRUCT.METAL	15	1																		
TERPRO REAL. OUVR.CHAUDRON.STRUCT.METAL	14	1																		
TOTAL INDUSTRIEL (2005/2006)	161	10	62	4	24	2				48	4	37	2			81	4			

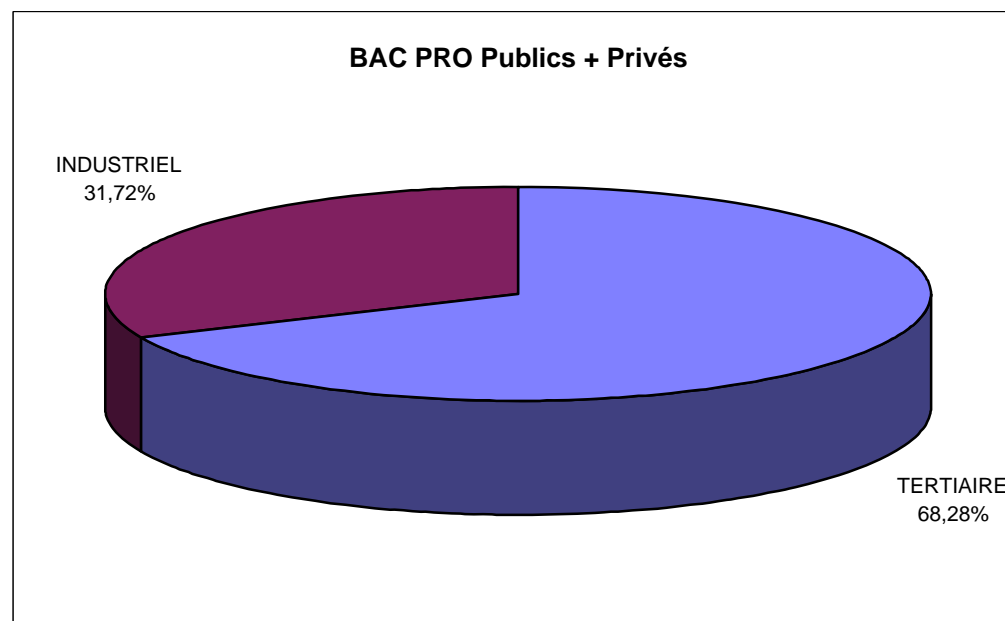
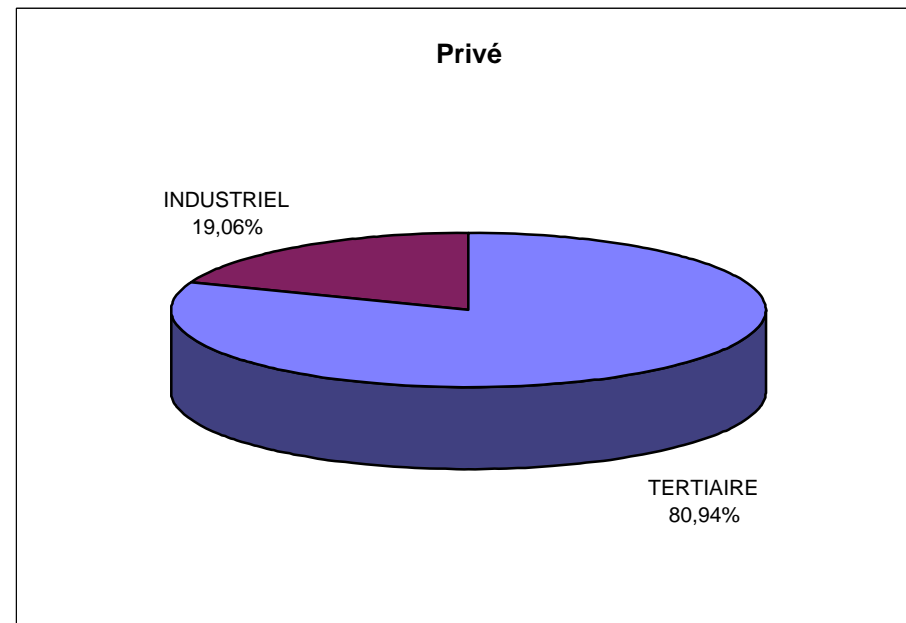
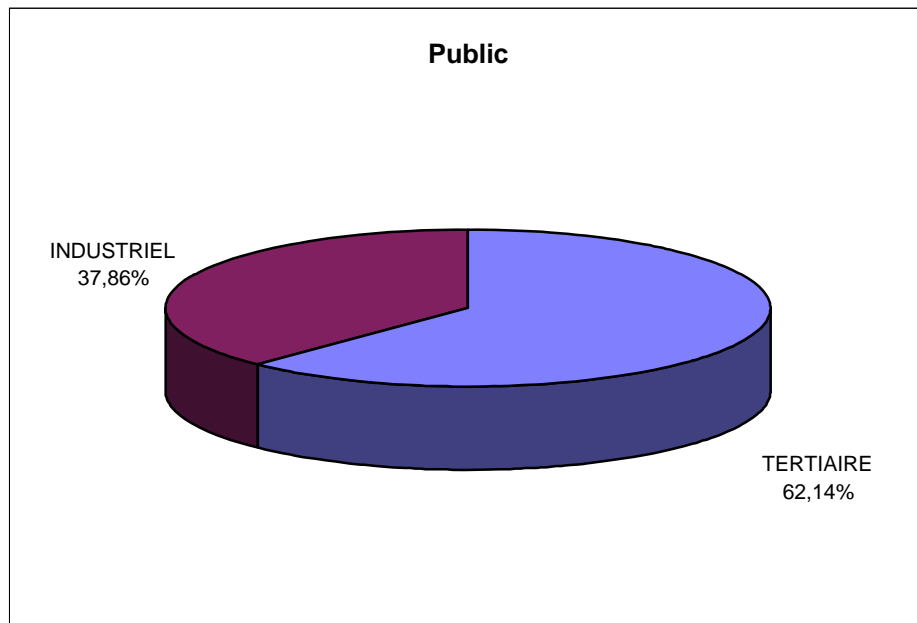
TOTAL 2005/2006	381	20	62	4	83	6	45	2	63	4	48	4	165	6	30	2	276	14	149	6
RAPPEL 2004/2005	353	14	31	2	73	4	42	2	32	2	33	2	157	6	34	2	280	12	151	6
VARIATION	28	6	31	2	10	2	3	0	31	2	15	2	8	0	-4	0	-4	2	-2	0

EFFECTIFS ET DIVISIONS : BAC PRO**Etablissements publics et privés**

<i>Récapitulatif</i>		SECTEUR		
		ETABLISSEMENTS	TERTIAIRE	INDUSTRIEL
PUBLICS	EFF	545	332	877
	DIV	26	22	48
PRIVES	EFF	344	81	425
	DIV	16	4	20
TOTAL 2005/2006	EFF	889	413	1302
	DIV	42	26	68

REPARTITION : BAC PRO

Etablissements publics et privés

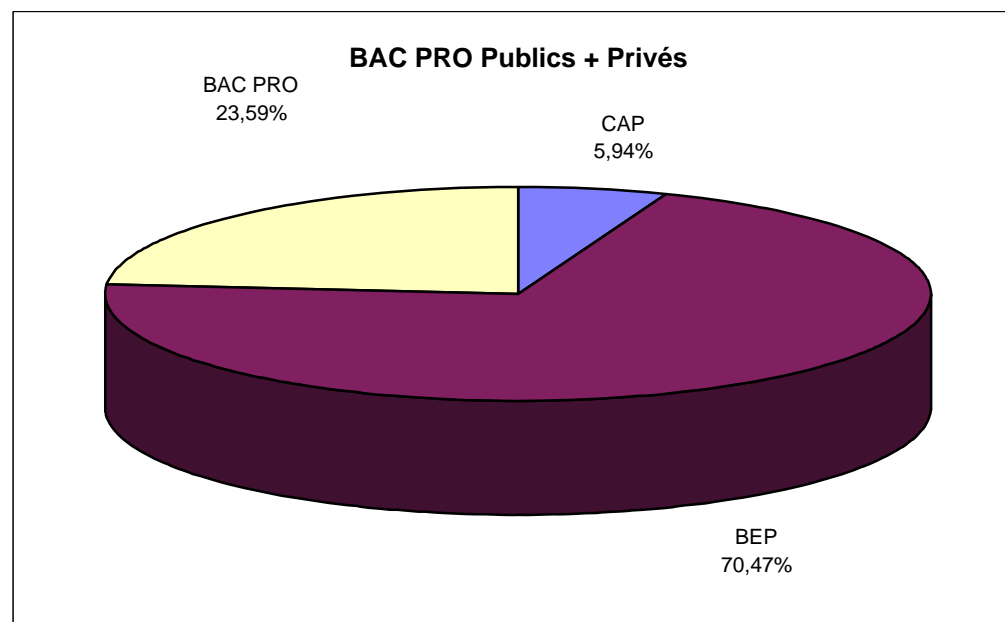
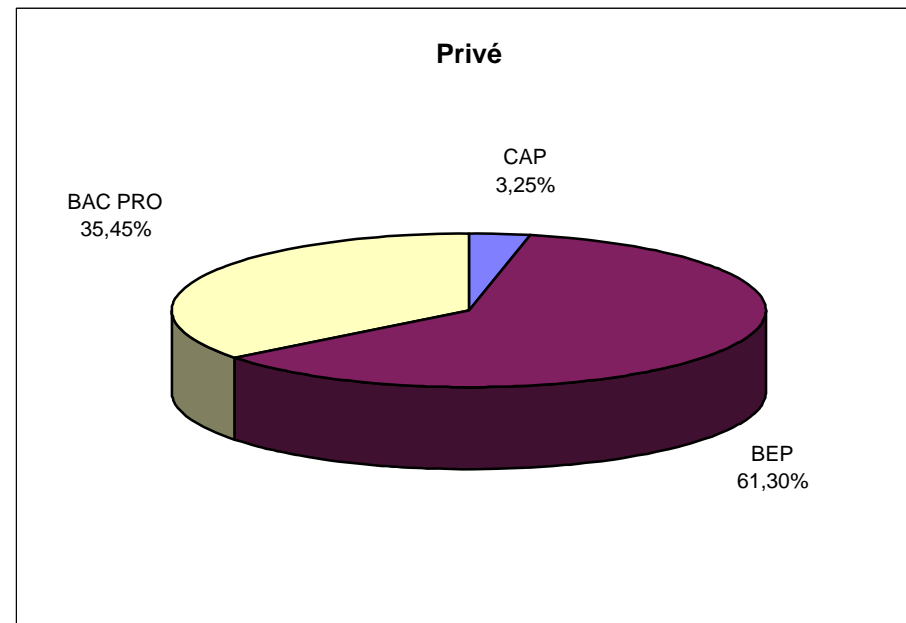
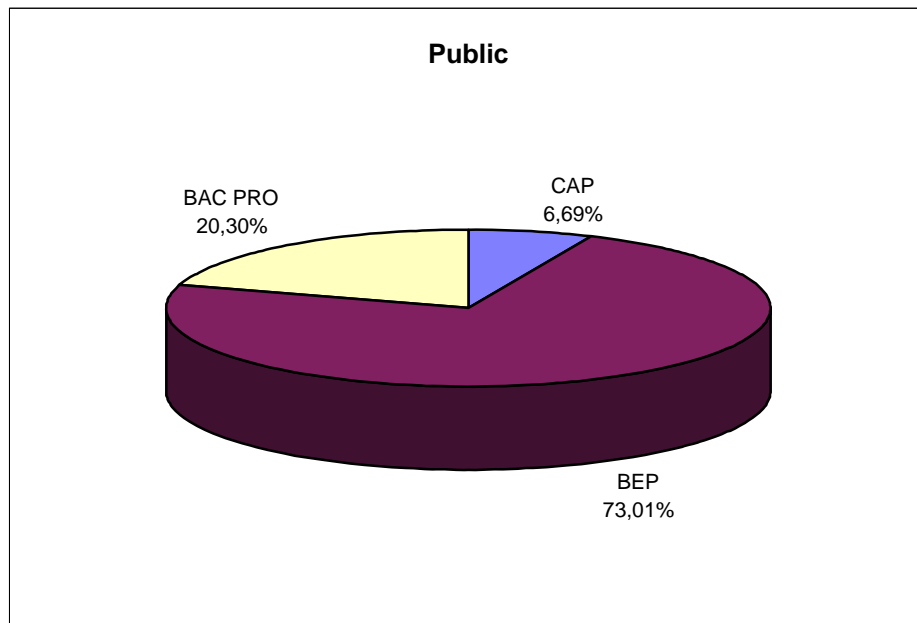


REPARTITION : CAP / BEP / BACPRO

	PUBLICS	PRIVES	TOTAL
CAP	289	39	328
BEP	3154	735	3889
BAC PRO	877	425	1302
TOTAL 2005/2006	4320	1199	5519

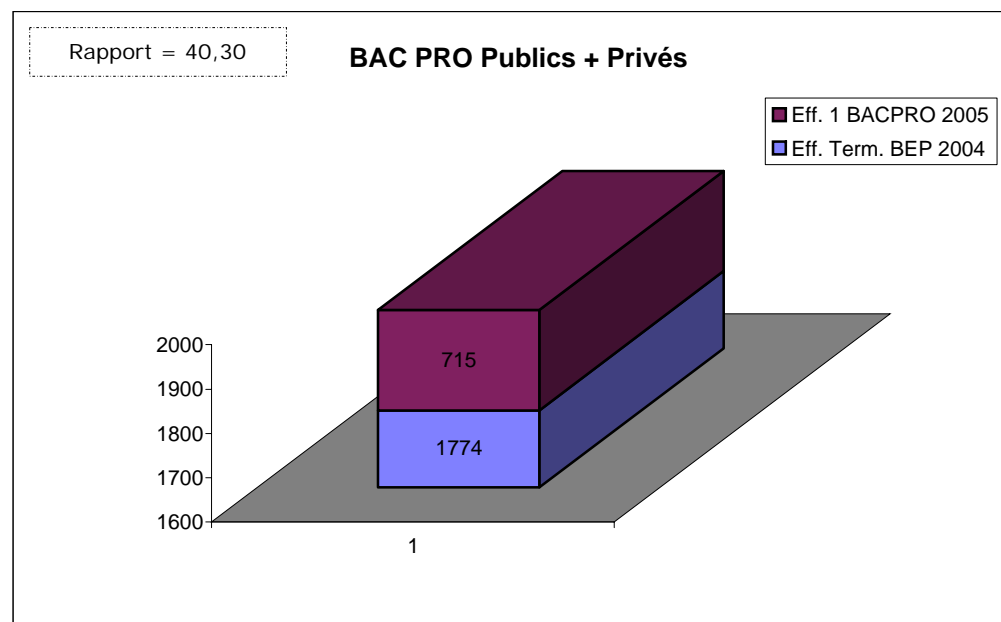
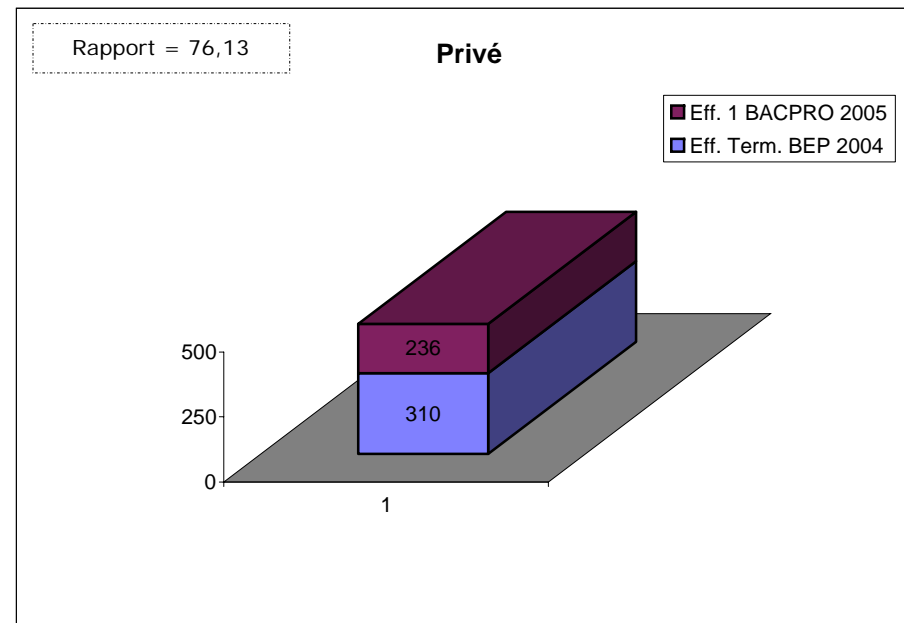
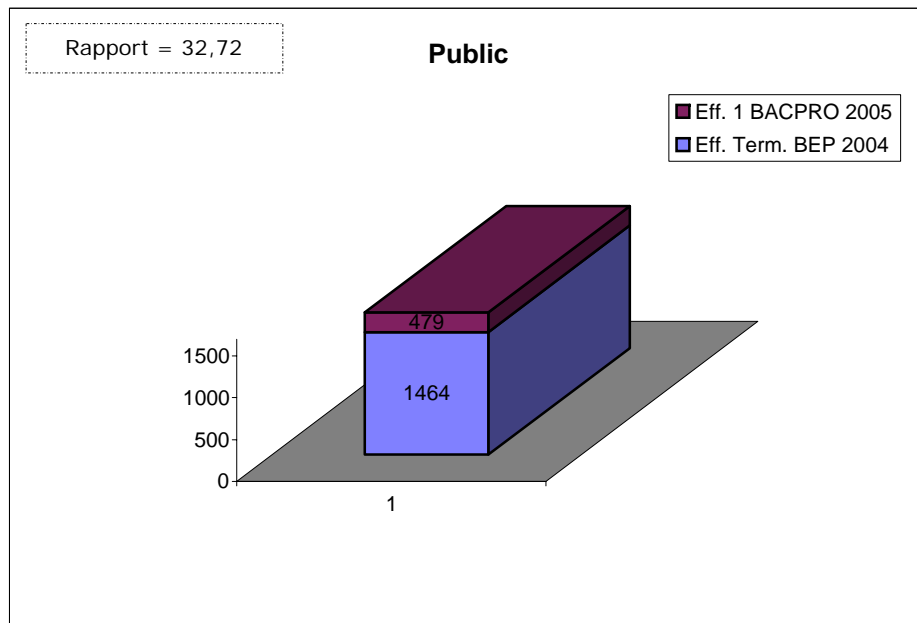
REPARTITION : B.E.P. / C.A.P. / BACPRO.

Etablissements publics et privés



RAPPORTS : Effectifs Terminales BEP (2004) / 1ère BACPRO (2005)

Etablissements publics et privés



A noter :

- 1) avec 82,5 % des effectifs scolarisés en terminale de BEP, les lycées publics ne couvrent que 66,9 % des places disponibles (public + privé) en bac pro.
- 2) le poids de la pression des élèves sortant d'un BEP (en établissement public) continue d'augmenter.