

**MINISTERE DE L'EDUCATION
ET DE L'ENSEIGNEMENT TECHNIQUE**

DIRECTION DES ENSEIGNEMENTS SECONDAIRES

*** * * * ***

Département Informatique

ENQUETE DE RENTREE 2003 - 2004

POLYNESIE FRANCAISE



**MINISTERE DE L'EDUCATION
ET DE L'ENSEIGNEMENT TECHNIQUE**

DIRECTION DES ENSEIGNEMENTS SECONDAIRES

B.P. 20 673 PAPEETE

Polynésie Française

Tél. : 54.04.00

Fax. : 43.56.82

E-mail : direction@des.ensec.edu.pf / echa@des.ensec.edu.pf

Site Internet : <http://www.des.pf>

Département Informatique

RAPPEL DES SIGLES

DES FORMATIONS ET DES OPTIONS DES VOIES GENERALES ET TECHNOLOGIQUES

SVT	:	Sciences de la Vie et de la Terre
L	:	Littéraire
ES	:	Economique et Social
S	:	Scientifique
STT	:	Sciences et Technologies Tertiaires
STI	:	Sciences et Technologies Industrielles
STL	:	Sciences et Technologies de Laboratoire
SMS	:	Sciences Médico - Sociales
HOT	:	Hôtellerie
LEGT	:	Lycée d'Enseignement Général et Technologique
CETAD	:	Centre d'Education aux Technologies Appropriées au Développement
GOD	:	Groupement d'Observation Dispersé
SES	:	Section Education Spécialisée

COORDONNEES DES ETABLISSEMENTS PUBLICS et PRIVES

ETABLISSEMENT	N° IMMATRIC.	MELS	TEL.	FAX	B.P.	CODE POSTAL	COMMUNE
COLLEGE D'AFAREAITU	9840201W	direction@clgafar.ensec.edu.pf	55 06 55	55 06 60	6	98728	MAHAREPA
COLLEGE D'ARUE	9840289S	direction@clgarue.ensec.edu.pf	42 57 20	45 23 41	14138	98701	ARUE
COLLEGE ATUONA - MARQUISES	9840400M	direction@clgatuo.ensec.edu.pf	91 70 70	92 75 52	33	98741	ATUONA
COLLEGE DE BORA BORA	9840024D	direction@clgbora.ensec.edu.pf	60 57 00	67 78 30	151	98730	VAITAPE
COLLEGE HENRI HIRO FAAA	9840233F	direction@clgfaaa.ensec.edu.pf	80 34 00	80 34 05	60200	98702	FAAA-AERO
COLLEGE DE FAAROA	9840348F	direction@clgfaar.ensec.edu.pf	60 07 60	60 00 42	887	98735	UTUROA
COLLEGE DE HAO	9840360U	direction@clghao.ensec.edu.pf	97 02 99	97 04 51	62	98767	OTEPA
COLLEGE DE HITIAA	9840352K	direction@clghiti.ensec.edu.pf	57 38 38	57 38 39	11992	98709	MAHINA
COLLEGE DE HUAHINE	9840025E	direction@clghuah.ensec.edu.pf	68 82 56	68 89 22	22	98731	FARE
COLLEGE DE MAHINA	9840252B	direction@clgmahi.ensec.edu.pf	50 87 60	48 36 57	11995	98709	MAHINA
COLLEGE DE MATAURA (TUBUAI)	9840012R	direction@clgmata.ensec.edu.pf	93 23 93	95 05 58	74	98754	TUBUAI
COLLEGE DE MOERAI RURUTU	9840265R	direction@clgruru.ensec.edu.pf	94 03 08	94 06 06	52	98753	MOERAI
COLLEGE DE PAEA	9840290T	direction@clgpaea.ensec.edu.pf	50 06 20	53 11 01	10392	98711	PAEA
COLLEGE DE PAO PAO	9840011P	direction@clgpaop.ensec.edu.pf	55 00 65	56 25 49	3	98728	PAOPAO
COLLEGE DE PAPARA	9840022B	direction@clgpapa.ensec.edu.pf	54 80 40	57 33 88	12006	98712	PAPARA
COLLEGE DE PUNAAUIA	9840340X	direction@clgpuna.ensec.edu.pf	50 26 88	45 32 15	13022	98717	PUNAAUIA
COLLEGE DE RANGIROA	9840332N	direction@clgrang.ensec.edu.pf	96 05 42	96 05 44	73	98775	AVATORU
COLLEGE DE TAHAA	9840234G	direction@clgtaha.ensec.edu.pf	60 80 00	65 67 08	101	98734	HAAMENE
COLLEGE DE TAIOHAE	9840013S	direction@clgtaio.ensec.edu.pf	92 03 83	92 05 52	17	98742	NUKU HIVA
COLLEGE DE TARAVALO	9840021A	direction@clgtara.ensec.edu.pf	57 11 02	57 27 31	7005	98719	TARAVALO
COLLEGE DE TAUNOA	9840392D	direction@clgtaun.ensec.edu.pf	54 51 51	54 51 54	51605	98716	PIRAE
COLLEGE DE TIPAERUI	9840338V	direction@clgtipa.ensec.edu.pf	50 96 50	45 22 79	4557	98713	PAPEETE
COLLEGE DE UA POU	9840203Y	direction@clguapo.ensec.edu.pf	92 53 83	92 51 78	9	98745	HAKAHAU
COLLEGE DU TAAONE	9840208D	direction@clgtaao.ensec.edu.pf	50 16 00	45 29 68	5154	98716	PIRAE
LTH LYCEE TECHNIQUE HOTELIER	9840268U	direction@lychote.ensec.edu.pf	50 45 50	50 45 51	5661	98716	PIRAE
LYCEE D'UTUROA	9840001D	direction@lycutur.ensec.edu.pf	66 31 02	66 36 58	2	98735	UTUROA
LYCEE PAUL GAUGUIN	9840002E	direction@lyclpg.ensec.edu.pf	54 00 54	43 73 80	126	98713	PAPEETE
LYCEE POLYVALENT DE PAPARA	9840398K	direction@lycpapa.ensec.edu.pf	54 76 50	54 76 54	120001	98764	PAPARA
LYCEE POLYVALENT DE TARAVALO	9840339W	direction@lyctara.ensec.edu.pf	54 71 71	57 00 47	7014	98719	TARAVALO
LYCEE POLYVALENT DU TAAONE	9840023C	direction@lyctaa.ensec.edu.pf	54 26 00	42 06 21	5694	98716	PIRAE
LYCEE PROF. DE MAHINA	9840341Y	direction@lprmahi.ensec.edu.pf	50 12 50	50 12 57	11983	98709	MAHINA
LYCEE PROF. D'UTUROA	9840166H	direction@lprutur.ensec.edu.pf	60 02 22	66 27 02	46	98735	UTUROA
LYCEE PROF. FAAA	9840267T	direction@lprfaaa.ensec.edu.pf	80 32 00	80 32 01	6001	98702	FAAA
LYCEE TERTIAIRE DE PIRAE	9840407V	direction@lycpira.ensec.edu.pf	54 92 29	54 92 28			

COORDONNEES DES ETABLISSEMENTS PUBLICS et PRIVES

NOM DES ETABLISSEMENTS	N° IMMATRIC.	MELS	TEL.	FAX	B.P.	CODE POSTAL	COMMUNE
<u>DIRECTION ENSEIG. CATHOLIQUE</u>			50 42 00	50 42 06	105	98713	PAPEETE
COLLEGE LA MENNAIS	9840017W	diretab@clm.ddec.edu.pf	47 14 00	50 54 09	123	98713	PAPEETE
COLLEGE A.M. JAVOUHEY PPT	9840014T	diretab@amj.ddec.edu.pf	54 42 54	54 42 60	112	98713	PAPEETE
LYCEE ST JOSEPH OUTUMAORO	9840160B	secdir@lpjo.ddec.edu.pf	43 42 20	42 88 27	13025	98717	PUNAAUIA
- Annexe MAMAO	9840160B	secdir@lpjm.ddec.edu.pf	42 14 08	42 47 63			
- CED MAKEMO	9840160B		98 02 31	98 02 28			
- CED RIKITEA	9840160B		97 82 89	97 83 92			
- CED TAIOHAE	9840160B		92 03 92	92 05 86			
COLLEGE NOTRE DAME DES ANGES	9840016V	diretab@nda.ddec.edu.pf	80 08 00	83 55 34	6003	98702	FAAA
COLLEGE SACRE CŒUR TARAVAO	9840161C	diretab@sct.ddec.edu.pf	57 10 87	57 77 06	7001	98719	TARAVAO
COLLEGE A.M. JAVOUHEY UTUROA	9840015U	nelly@mail.escape.pf	66 22 37	66 11 52	37	98735	UTUROA
COLLEGE STE ANNE ATUONA	9840020Z	cesa@mail.escape.pf	91 70 05	92 75 81	6	98741	ATUONA
<u>DIRECTION ENSEIG. PROTESTANT</u>			45 28 29	42 09 31	49	98713	PAPEETE
COLLEGE POMARE IV	9840018X	Dirpom@sg.dep.edu.pf	50 47 50	45 26 95	49	98713	PAPEETE
PROTESTANT TUTEAO A VAIHO	9840019Y	clarisseCHE@etpu.dep.pf	66 31 53	66 11 25	8	98735	UTUROA
LYCEE SAMUEL RAAPOTO	9840394F	lsl@lsl.dep.edu.pf	50 21 50	58 47 83	49	98713	PAPEETE
<u>DIRECTION ENSEIG. ADVENTISTE</u>			42 55 66	45 14 27	95	98713	PAPEETE
COLLEGE TIARAMA	9840251A	col.picvert@mail.pf	54 17 00	54 17 00	95	98713	PAPEETE

GOD MANIHI annexe du COLLEGE DE RANGIROA

GOD RAIVAVAE annexe du COLLEGE DE MATAURA

GOD MAUPITI annexe du LYCEE D'UTUROA

GOD MAKEMO annexe du COLLEGE DE HAO

SOMMAIRE**PAGES**

I - <u>RECAPITULATIF</u>	1
STRUCTURES PEDAGOGIQUES PUBLIC	3
STRUCTURES PEDAGOGIQUES PRIVE	5
STRUCTURES PEDAGOGIQUES PUBLIC + PRIVE	7
EFFECTIFS ET DIVISIONS DES ETABLISSEMENTS PUBLICS	9, 10, 11
EFFECTIFS ET DIVISIONS DES ETABLISSEMENTS PRIVES	12, 13
TAILLES DES CLASSES : SIXIEME - TERMINALE	14, 15, 16, 17, 18, 19
ANALYSE DE CROISSANCE SUR 5 ANS	20, 21, 22
REPARTITION DES ELEVES PAR CATEGORIE	23, 24, 25
REPARTITION DES EFFECTIFS PAR ARCHIPEL	26, 27
II - <u>PREMIER CYCLE</u> : (sans SES ni CETAD)	29
GARCONS ET FILLES	30, 31
MONTANTS ET DOUBLANTS	32, 33
LANGUES VIVANTES	34, 35
LATIN	37
III - <u>CETAD ET SES</u> :	39
CETAD : EFFECTIFS ET DIVISIONS	40
SES : EFFECTIFS ET DIVISIONS	41
IV - <u>SECOND CYCLE LONG</u> :	43
GARCONS ET FILLES	45
MONTANTS ET DOUBLANTS	47
STRUCTURES EN LYCEES PUBLICS	48
STRUCTURES EN LYCEES PRIVES	49
OPTIONS EN CLASSE DE SECONDE	50, 51
EFFECTIFS ET DIVISIONS : POST-BAC	53
V - <u>SECOND CYCLE COURT</u> :	55
GARCONS ET FILLES	56, 57, 58, 59
CAP : EFFECTIFS ET DIVISIONS PAR SPECIALITE	61, 62, 63
BEP : EFFECTIFS ET DIVISIONS PAR SPECIALITE	64, 65, 66, 67
MC : EFFECTIFS ET DIVISIONS PAR SPECIALITE	68, 69
BAC PRO : EFFECTIFS ET DIVISIONS PAR SPECIALITE	71, 72, 73
CAP / BEP / BACPRO : REPARTION	74, 75
RAPPORTS : EFF. TERMINALES BEP N-1 (2002) / EFF. 1ère ANNEE BACPRO (2003)	77

I - RECAPITULATIF

STRUCTURES PEDAGOGIQUES **PUBLIC**

STRUCTURES PEDAGOGIQUES **PRIVE**

STRUCTURES PEDAGOGIQUES **PUBLIC + PRIVE**

EFFECTIFS ET DIVISIONS DES ETABLISSEMENTS **PUBLICS**

EFFECTIFS ET DIVISIONS DES ETABLISSEMENTS **PRIVES**

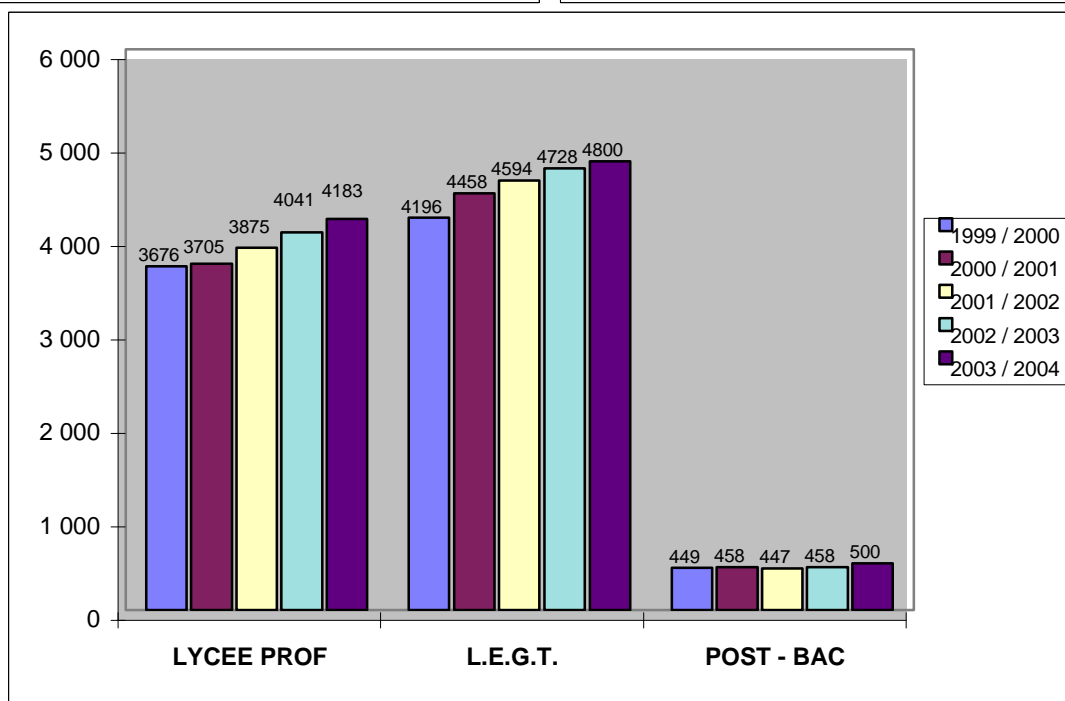
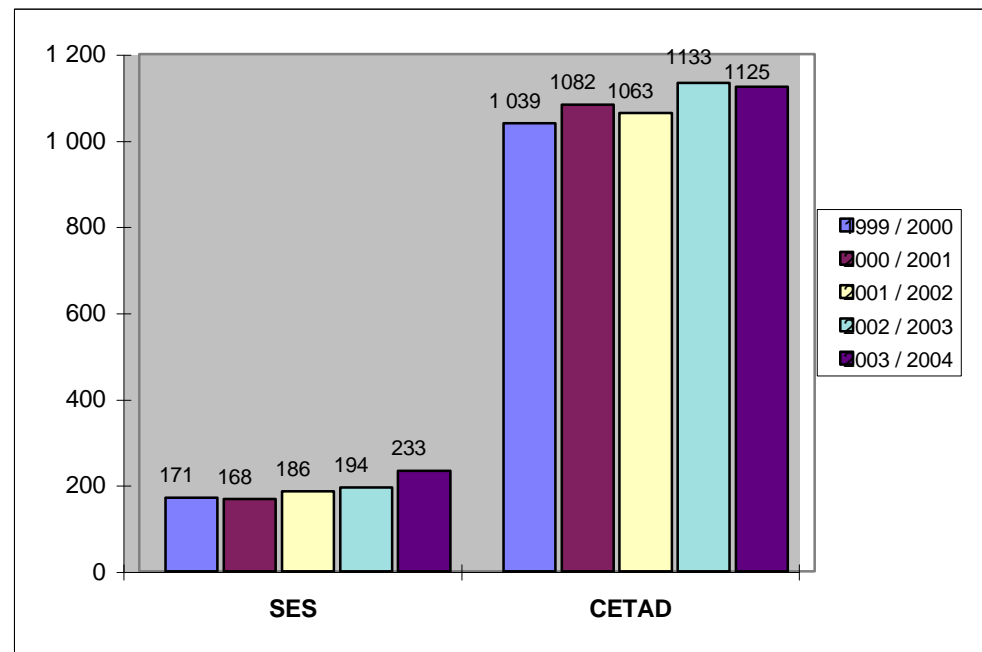
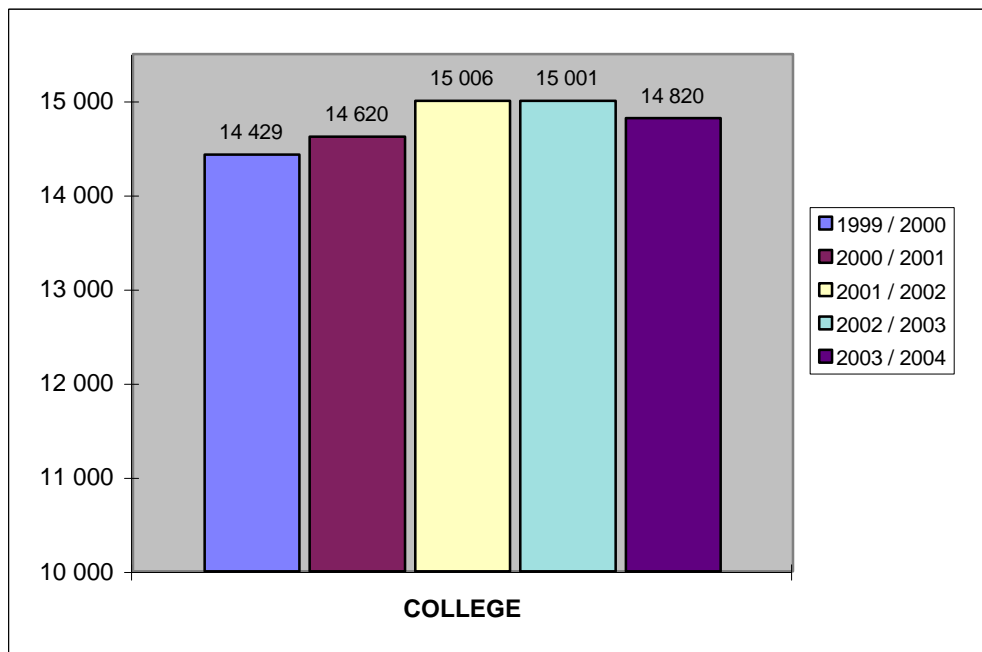
TAILLES DES CLASSES : **SIXIEME - TERMINALE**

ANALYSE DE CROISSANCE SUR 5 ANS

REPARTITION DES ELEVES **PAR CATEGORIE**

REPARTITION DES EFFECTIFS **PAR ARCHIPEL**

STRUCTURES PEDAGOGIQUES SUR 5 ANS - Etab. PUBLICS -



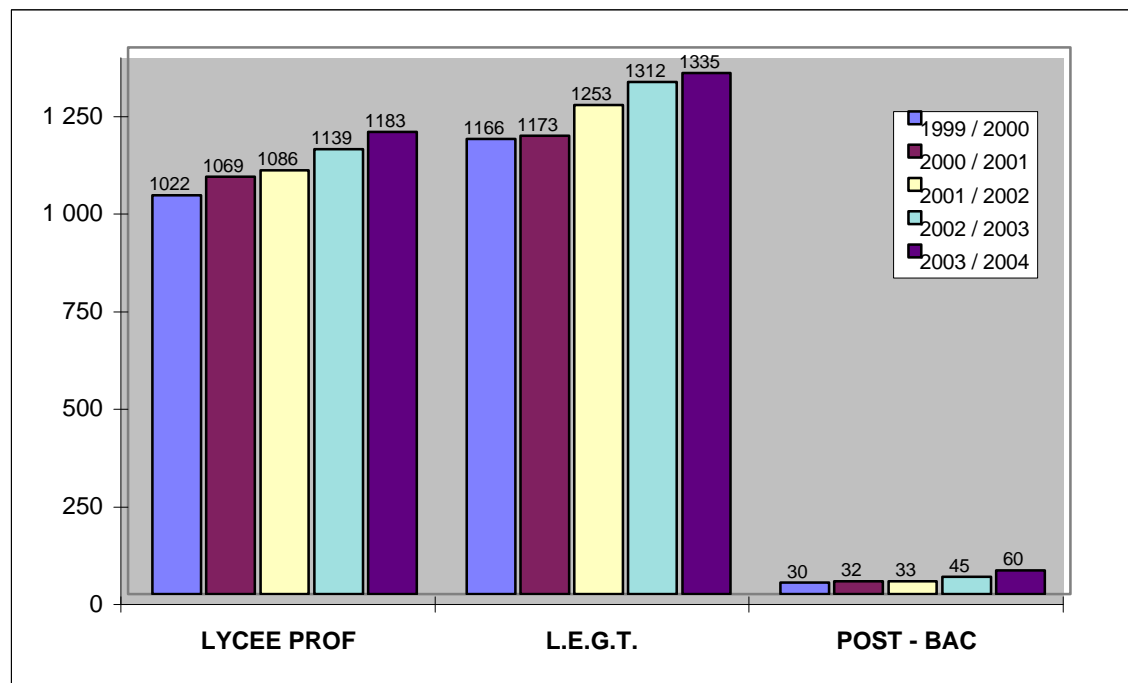
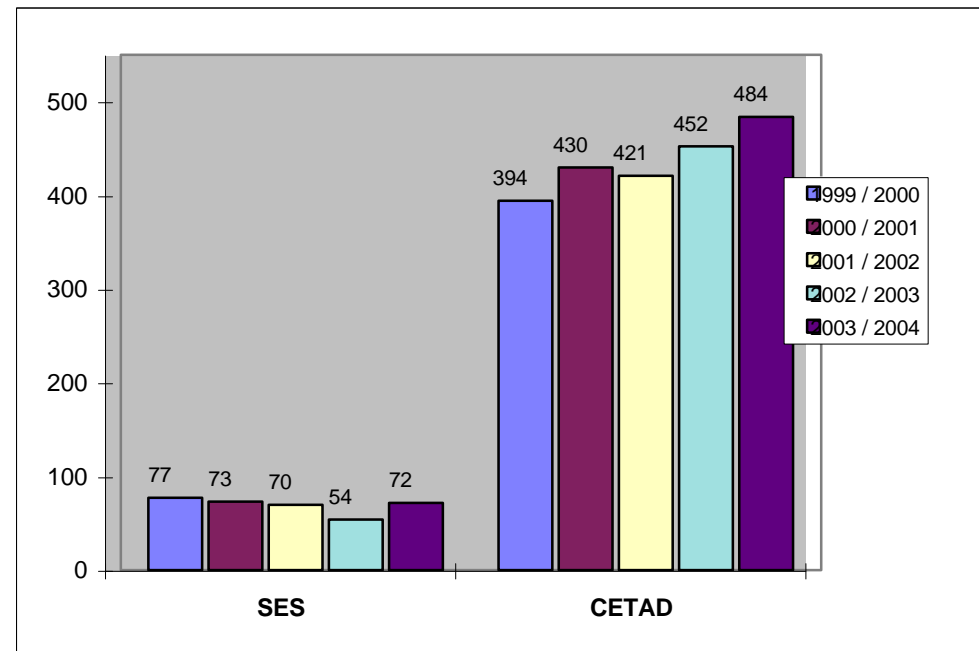
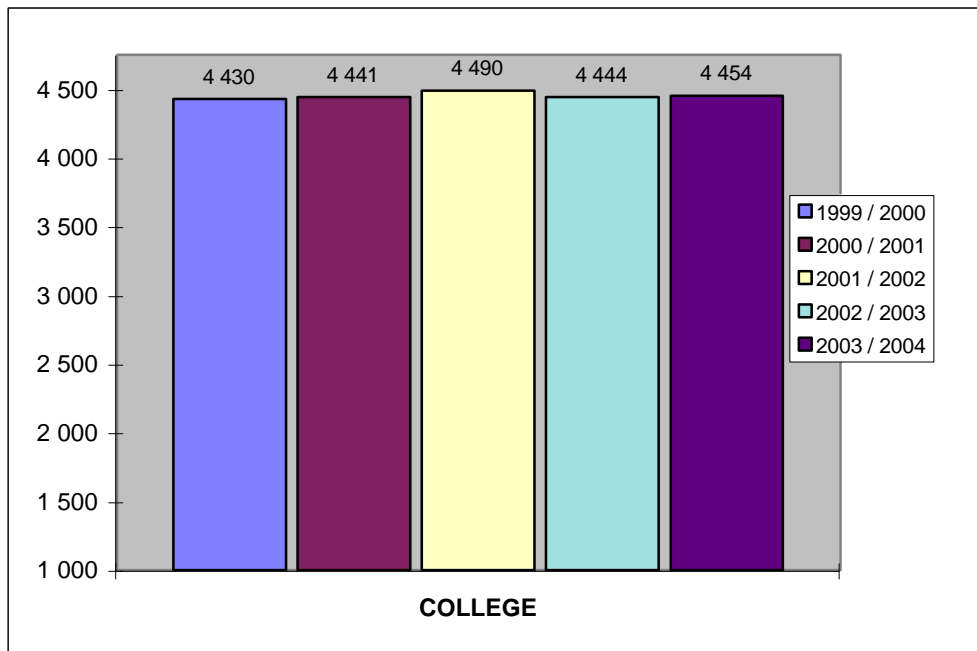
La croissance antérieure des effectifs, stoppée au niveau du collège à la rentrée 2002, laisse place à une décroissance (rentrée 2003).
Les lycées (LP et LEGT) voient leur population croître.

RECAPITULATIF DES STRUCTURES PEDAGOGIQUES

Etablissements publics

ETABLISSEMENTS PUBLICS de POLYNESIE FRANCAISE	COLLEGE		SES		CETAD		LYCEE PROF.		L.E.G.T & 2nde coll.		POST - BAC		TOTAL		RAPPEL		VAR
	EFF	DIV	EFF	DIV	EFF	DIV	EFF	DIV	EFF	DIV	EFF	DIV	EFF	DIV	EFF	DIV	EFF
COLLEGE D'AFAREAITU	553	21			85	3							638	24,0	620	25,0	18
COLLEGE D'ARUE	624	24											624	24,0	624	25,0	0
COLLEGE DE ATUONA	123	6			38	2							161	8,0	155	8,0	6
COLLEGE DE BORA BORA	442	19			143	6							585	25,0	584	26,0	1
COLLEGE HENRI HIRO FAAA	987	45											987	45,0	1 000	43,0	-13
COLLEGE DE FAAROA	214	10			14	1							228	11,0	220	11,0	8
COLLEGE DE FARE	521	22							14	1			535	23,0	555	23,0	-20
COLLEGE DE HAO	327	14			63	3							390	17,0	403	18,5	-13
GOD DE MAKEMO	124	7											124	7,0	145	7,0	-21
COLLEGE DE HITIAA	253	12			46	2							299	14,0	354	16,0	-55
COLLEGE DE MAHINA	1 031	40											1 031	40,0	1 035	39,0	-4
COLLEGE DE MATAURA	295	12			96	5			20	1			411	18,0	414	17,5	-3
GOD DE RAIVAVAE	68	4											68	4,0	67	4,0	1
COLLEGE DE MOERAI	252	11			32	3							284	14,0	282	14,0	2
COLLEGE DE PAEA	760	29											760	29,0	775	29,0	-15
COLLEGE DE PAOPAO	444	19			104	6			29	1			577	26,0	590	26,0	-13
COLLEGE DE PAPARA	1 001	37			151	6							1 152	43,0	1 129	43,0	23
COLLEGE DE PUNAAUIA	1 174	47	126	8									1 300	55,0	1 327	55,0	-27
COLLEGE DE RANGIROA	452	20			57	3							509	23,0	513	23,0	-4
GOD DE MANIHI	83	4											83	4,0	69	4,0	14
COLLEGE DE TAAONE	852	32											852	32,0	862	32,0	-10
COLLEGE DE TAIHAE	251	11			100	6			21	1			372	18,0	374	18,0	-2
COLLEGE DE TARAVAO	1 185	44	31	2	74	3							1 290	49,0	1 274	49,0	16
COLLEGE DE TAUNOA	500	22	76	5									576	27,0	602	27,0	-26
COLLEGE DE TIPAERUI	1 135	44											1 135	44,0	1 146	45,0	-11
COLLEGE DE UPORU	325	14											325	14,0	330	14,0	-5
COLLEGE TERRE DES HOMMES	198	10			69	3							267	13,0	287	13,0	-20
LYCEE DES ILES SOUS LE VENT	518	20							414	16			932	36,0	865	36,0	67
GOD DE MAUPITI	78	4											78	4,0	82	4,0	-4
LYCEE D'ATUONA MARQUISES							33	2					33	2,0	16	1,0	17
LYCEE PAUL GAUGUIN									1 434	47	49	2	1 483	49,0	1 671	58,0	-188
LYCEE POLYVALENT DE PAPARA							248	9	539	20			787	29,0	695	26,0	92
LYCEE POLYVALENT DE TAAONE							275	13	844	31	115	6	1 234	50,0	2 255	89,0	-1 021
LYCEE POLYVALENT DE TAIARAPU					53	3	791	30	615	24			1 459	57,0	1 420	57,5	39
LYCEE PROFESSIONNEL DE FAAA							1 072	40					1 072	40,0	1 062	39,0	10
LYCEE PROFESSIONNEL DE MAHINA							670	31					670	31,0	675	28,0	-5
LYCEE PROFESSIONNEL D'UTUROA	50	2					457	17					507	19,0	488	19,0	19
LYCEE TECHNIQUE D'HOTELLERIE							424	20	112	5	59	3	595	28,0	590	26,0	5
LYCEE TERTIAIRE DE PIRAE							213	8	758	25	277	12	1 248	45,0			1 248
TOTAL 2003/2004	14 820	606,0	233	15,0	1 125	55,0	4 183	170,0	4 800	172,0	500	23,0	25 661	1041,0	25 555	1038,5	106
RAPPEL 2002/2003	15 001	612	194	13	1 133	55	4 041	159,5	4 728	176	458	23	25 555	1038,5			
VARIATION	-181	-6	39	2	-8	0	142	10,5	72	-4	42	0	106	2,5			

STRUCTURES PEDAGOGIQUES SUR 5 ANS - Etab. PRIVES -



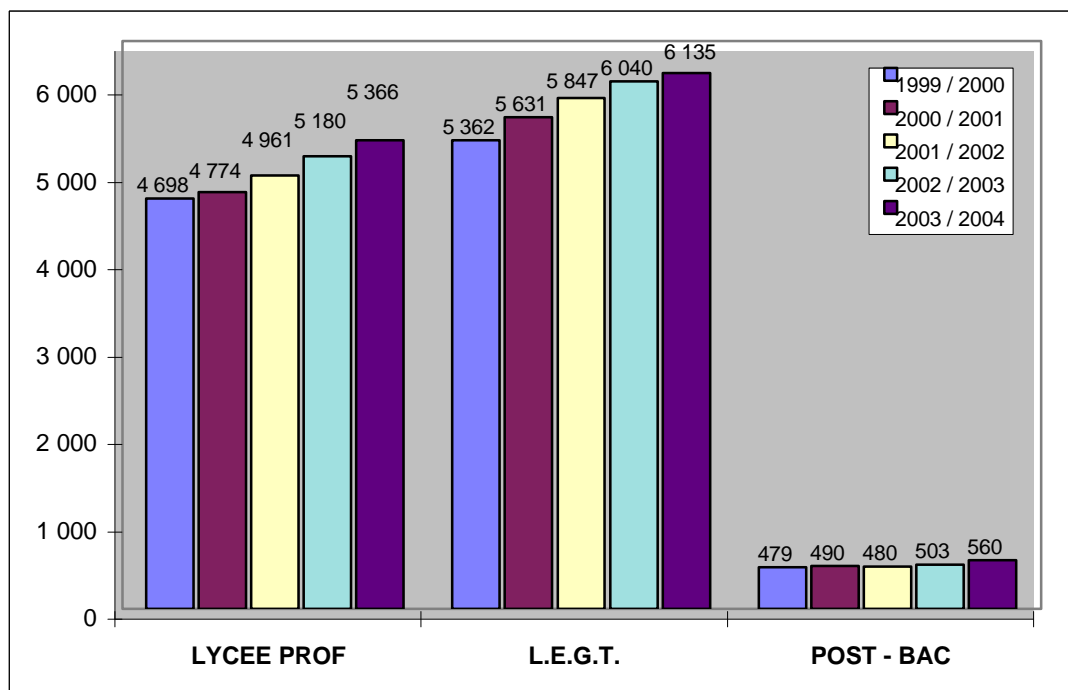
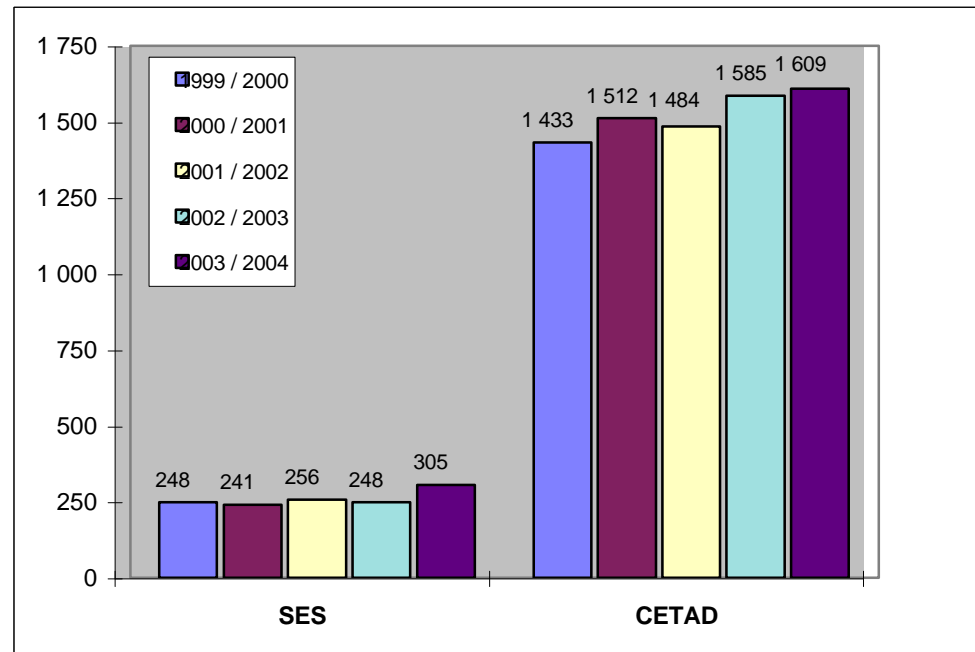
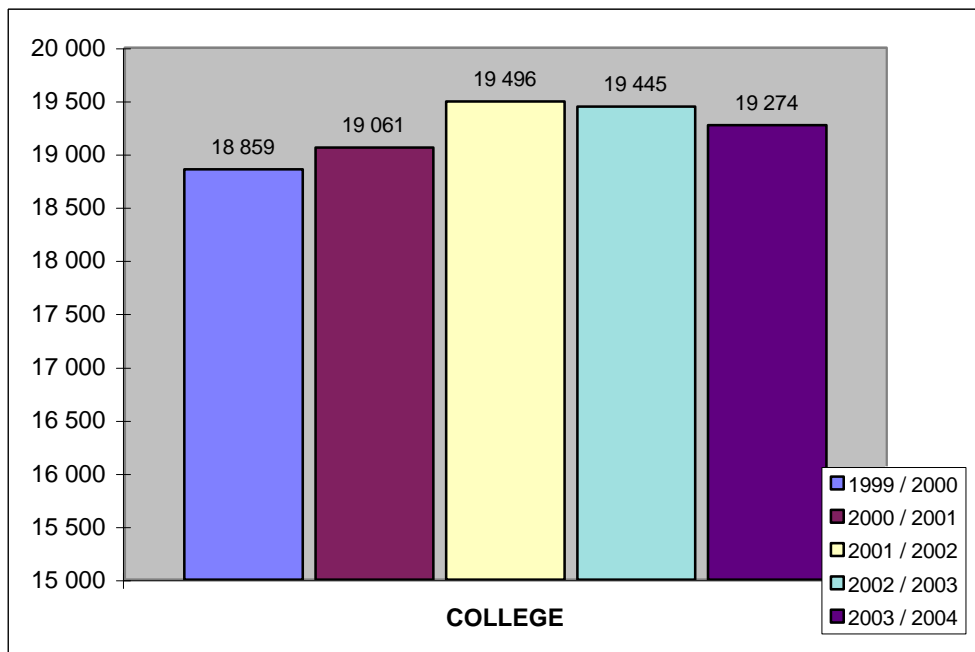
L'augmentation des effectifs se poursuit en LEGT, LP et CETAD. Les effectifs croissent légèrement au collège.

RECAPITULATIF DES STRUCTURES PEDAGOGIQUES

Etablissements privés

ETABLISSEMENTS PRIVES de POLYNESIE FRANCAISE	COLLEGE		SES		CETAD		LYCEE PROF.		L.E.G.T & 2nde coll.		POST - BAC		TOTAL		TOTAL		VAR
	EFF	DIV	EFF	DIV	EFF	DIV	EFF	DIV	EFF	DIV	EFF	DIV	EFF	DIV	EFF	DIV	EFF
COLLEGE A-M JAVOUHEY (PPT)	731	30											731	30,0	715	30,0	16
COLLEGE A-M JAVOUHEY (UTUROA)	246	12											246	12,0	248	12,0	-2
COLLEGE ADVENTISTE TIARAMA	118	4											118	4,0	108	4,0	10
COLLEGE DU SACRE-COEUR	576	21			26	1							602	22,0	568	21,0	34
COLLEGE NOTRE DAME DES ANGES	598	22											598	22,0	562	22,0	36
COLLEGE SAINTE ANNE	237	13											237	13,0	256	13,0	-19
PROTESTANT TUTEAO A VAIHO					75	3	138	6,5					213	9,5	225	12,0	-12
LYCEE PROFESSIONNEL ST JOSEPH					189	9	725	30					914	39,0	875	37,0	39
<i>LP. ST JOSEPH - CED MAKEMO</i>					88	5							88	5,0	73	8,0	15
<i>LP. ST JOSEPH - CED RIKITEA</i>					69	3,5							69	3,5	68	3,0	1
<i>LP. ST JOSEPH - CED TAIOHAE</i>					37	1,5							37	1,5	38	3,0	-1
LYCEE SAMUEL RAAPOTO							320	13	373	14			693	27,0	659	26,0	34
LYCEE-COLLEGE LA MENNAIS	1 152	41	72	4					962	33	60	4	2 246	82,0	2 245	81,0	1
LYCEE-COLLEGE POMARE IV	796	29											796	29,0	806	29,0	-10
TOTAL 2003/2004	4 454	172	72	4	484	23	1 183	49,5	1 335	47	60	4	7 588	299,5	7 446	301,0	142
RAPPEL 2002/2003	4 444	173	54	3	452	27	1 139	48	1 312	47	45	3	7 446	301,0			
VARIATION	10	-1	18	1	32	-4	44	1,5	23	0	15	1	142	-1,5			

STRUCTURES PEDAGOGIQUES SUR 5 ANS - Etab. PUBLICS + PRIVES -



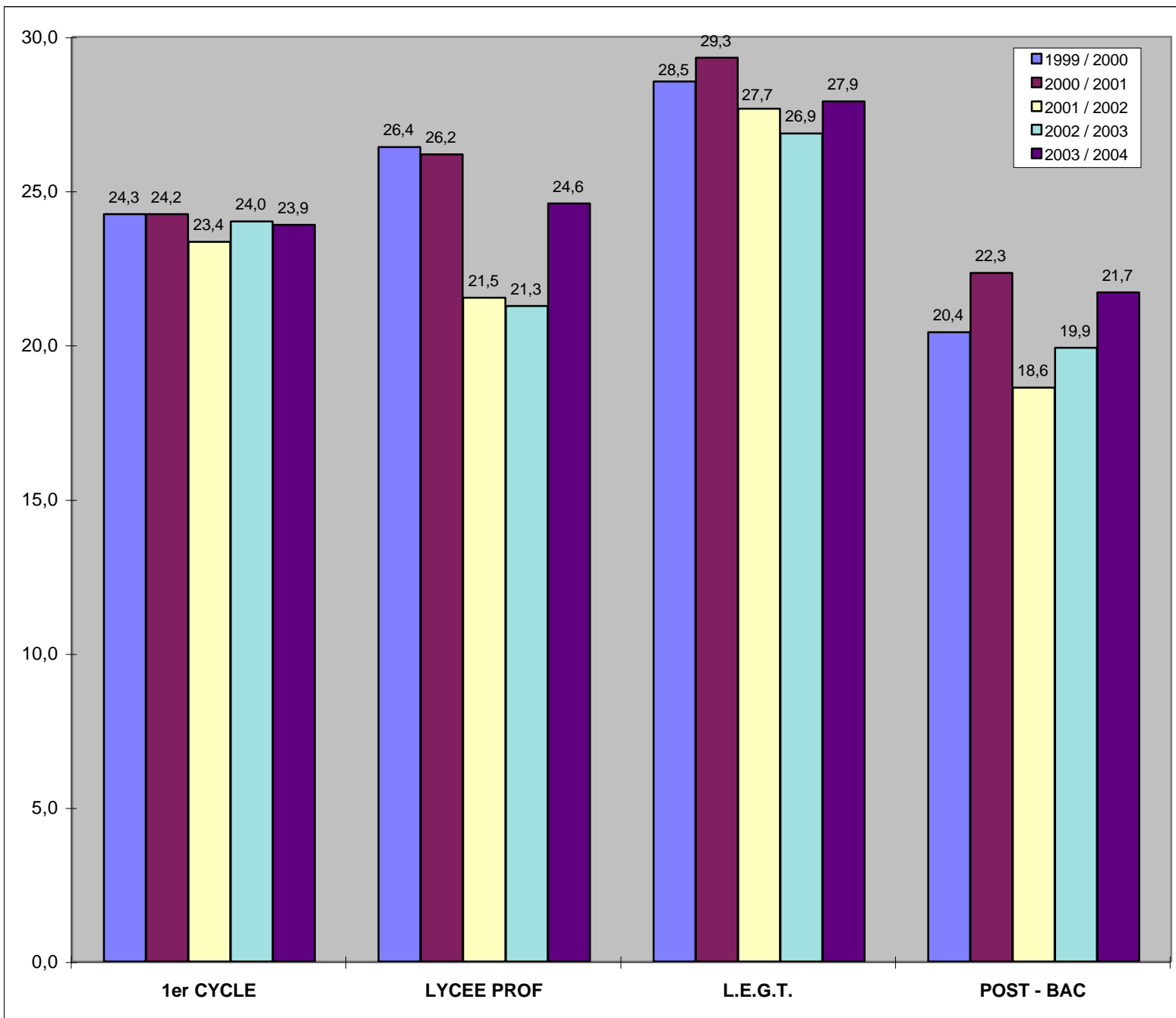
La progression des effectifs concerne tous les types d'établissements du second degré, sauf les collèges publics.

RECAPITULATIF DES STRUCTURES PEDAGOGIQUES

Etablissements publics et privés

ETABLISSEMENTS PUBLICS & PRIVES	COLLEGE		SES		CETAD		LYCEE PROF.		L.E.G.T & 2nde coll.		POST - BAC		TOTAL	
	EFF	DIV	EFF	DIV	EFF	DIV	EFF	DIV	EFF	DIV	EFF	DIV	EFF	DIV
TOTAL 2003/2004	19 274	778	305	19	1 609	78	5 366	220	6 135	219	560	27	33 249	1340,5
RAPPEL 2002 / 2003	19 445	785	248	16	1 585	82	5 180	207,5	6 040	223	503	26	33 001	1339,5
VARIATION	-171	-7	57	3	24	-4	186	12	95	-4	57	1	248	1,0
RAPPEL 2001 / 2002	19 496	769	256	19	1 484	78	4 961	226	5 847	211	480	27	32 524	1330,0
VARIATION	-222	9	49	0	125	0	405	-6,5	288	8	80	0	725	10,5
RAPPEL 2000 / 2001	19 061	760	241	16	1 512	74	4 774	181	5 631	194	490	22,5	31 709	1247,5
VARIATION	435	9	15	3	-28	4	187	45	216	17	-10	4,5	815	82,5
RAPPEL 1999 / 2000	18 859	750	248	16	1 433	68	4 698	177	5 362	189	479	23	31 079	1223,0
VARIATION	202	10	-7	0	79	6	76	4	269	5	11	-0,5	630	24,5
RAPPEL 1998 / 1999	18 630	735	244	15	1 307	60,5	4 669	180	5 188	180	474	24	30 512	1194,5
VARIATION	229	15	4	1	126	7,5	29	-3	174	9	5	-1	567	28,5
RAPPEL 1997 / 1998	18 290	718	227	14	1 149	66	4 565	177,5	4 932	174	371	19,5	29 534	1169,0
VARIATION	340	17	17	1	158	-5,5	104	2,5	256	6	103	4,5	978	25,5
RAPPEL 1996 / 1997	17 711	700	218	14	1 096	65	4 191	164	4 897	175	325	18	28 438	1136
VARIATION	579	18	9	0	53	1	374	13,5	35	-1	46	1,5	1 096	33

EVOLUTION DU TAUX (E/D) SUR 5 ANS - Etab. PUBLICS -



Le collège

Baisse sensible des effectifs en 6ème pour la 2ème année consécutive
251 de moins que l'an dernier

Très légère baisse en 5ème
13 de moins qu'à la dernière rentrée

Baisse des effectifs
en 4ème (- 58) et augmentation en 3ème (+ 141)

La baisse des effectifs dans le premier cycle de collège et en particulier en 6ème est liée à la baisse démographique fortement perceptible dans le premier degré.
Il s'agit d'une évolution de tendance lourde de conséquences.



EFFECTIFS ET DIVISIONS : COLLEGE - S.E.S - CETAD

Etablissements publics

ETABLISSEMENTS PUBLICS	6°			5°			4°+ 4°SOUTIEN			3°+3°INSERTION			4° TECHNO			3° TECHNO			CETAD			SES			TOTAL COLLEGE		
	EFF	DIV	E/D	EFF	DIV	E/D	EFF	DIV	E/D	EFF	DIV	E/D	EFF	DIV	E/D	EFF	DIV	E/D	EFF	DIV	E/D	EFF	DIV	E/D	EFF	DIV	E/D
COLLEGE D'AFAREAITU	152	6	25,3	164	6	27,3	87	3	29,0	109	4	27,3	23	1	23,0	18	1	18,0	85	3	28,3				638	24	26,6
COLLEGE D'ARUE	165	6	27,5	171	7	24,4	124	5	24,8	118	4	29,5	21	1	21,0	25	1	25,0							624	24	26,0
COLLEGE DE ATUONA	41	2	20,5	39	2	19,5	21	1	21,0	22	1	22,0							38	2	19,0				161	8	20,1
COLLEGE DE BORA BORA	171	7	24,4	114	5	22,8	58	3	19,3	56	2	28,0	21	1	21,0	22	1	22,0	143	6	23,8				585	25	23,4
COLLEGE HENRI HIRO FAAA	264	13	20,3	263	12	21,9	182	8	22,8	193	8	24,1	37	2	18,5	48	2	24,0							987	45	21,9
COLLEGE DE FAAROA	73	3	24,3	66	3	22,0	37	2	18,5	38	2	19,0							14	1	14,0				228	11	20,7
COLLEGE DE FARE	138	6	23,0	152	6	25,3	88	4	22,0	94	4	23,5	25	1	25,0	24	1	24,0							521	22	23,7
COLLEGE DE HAO	71	4	17,8	81	3	27,0	96	4	24,0	79	3	26,3							63	3	21,0				390	17	22,9
GOD DE MAKEMO	63	4	15,8	61	3	20,3																			124	7	17,7
COLLEGE DE HITIAA	71	3	23,7	57	3	19,0	53	3	17,7	72	3	24,0							46	2	23,0				299	14	21,4
COLLEGE DE MAHINA	252	10	25,2	257	10	25,7	234	9	26,0	244	9	27,1	22	1	22,0	22	1	22,0							1031	40	25,8
COLLEGE DE MATAURA	72	3	24,0	80	3	26,7	70	3	23,3	73	3	24,3							96	5	19,2				391	17	23,0
GOD DE RAIVAVAE	33	2	16,5	35	2	17,5																			68	4	17,0
COLLEGE DE MOERAI	71	3	23,7	76	3	25,3	67	3	22,3	38	2	19,0							32	3	10,7				284	14	20,3
COLLEGE DE PAEA	218	8	27,3	219	8	27,4	164	7	23,4	159	6	26,5													760	29	26,2
COLLEGE DE PAOPAO	122	5	24,4	150	6	25,0	67	3	22,3	58	3	19,3	25	1	25,0	22	1	22,0	104	6	17,3				548	25	21,9
COLLEGE DE PAPARA	295	11	26,8	287	11	26,1	171	6	28,5	198	7	28,3	25	1	25,0	25	1	25,0	151	6	25,2				1152	43	26,8
COLLEGE DE PUNAAUIA	306	12	25,5	292	12	24,3	264	10	26,4	277	11	25,2	17	1	17,0	18	1	18,0				126	8	15,8	1300	55	23,6
COLLEGE DE RANGIROA	121	5	24,2	112	5	22,4	104	5	20,8	71	3	23,7	22	1	22,0	22	1	22,0	57	3	19,0				509	23	22,1
GOD DE MANIHI	44	2	22,0	39	2	19,5																			83	4	20,8
COLLEGE DE TAAONE	206	8	25,8	215	8	26,9	182	7	26,0	205	7	29,3	23	1	23,0	21	1	21,0							852	32	26,6
COLLEGE DE TAIHAE	83	4	20,8	82	3	27,3	45	2	22,5	41	2	20,5							100	6	16,7				351	17	20,6
COLLEGE DE TARAVAO	301	12	25,1	321	12	26,8	212	8	26,5	255	8	31,9	48	2	24,0	48	2	24,0	74	3	24,7	31	2	15,5	1290	49	26,3
COLLEGE DE TAUNOA	115	5	23,0	132	6	22,0	126	5	25,2	127	6	21,2										76	5	15,2	576	27	21,3
COLLEGE DE TIPAERUI	283	11	25,7	280	11	25,5	255	9	28,3	280	11	25,5	18	1	18,0	19	1	19,0							1135	44	25,8
COLLEGE DE UPORU	105	4	26,3	93	4	23,3	64	3	21,3	63	3	21,0													325	14	23,2
COLLEGE TERRE DES HOMMES	74	4	18,5	58	3	19,3	44	2	22,0	22	1	22,0							69	3	23,0				267	13	20,5
COLLEGE DES ILES SOUS LE VENT	148	6	24,7	138	6	23,0	115	4	28,8	117	4	29,3													518	20	25,9
GOD DE MAUPITI	34	2	17,0	44	2	22,0																			78	4	19,5
LYCEE POLYVALENT DE PAPARA																									0	0	
LYCEE POLYVALENT DE TAAONE																									0	0	
LYCEE POLYVALENT DE TAIARAPU																			53	3	17,7				53	3	17,7
LYCEE PROFESSIONNEL DE FAAA																									0	0	
LYCEE PROFESSIONNEL DE MAHINA																									0	0	
LYCEE PROFESSIONNEL D'UTUROA													25	1	25,0	25	1	25,0							50	2	25,0
LYCEE TECHNIQUE D'HOTELLERIE																									0	0	
LYCEE TERTIAIRE DE PIRAE																									0	0	
TOTAL 2003/2004	4092	171	23,9	4078	167	24,4	2930	119	24,6	3009	117	25,7	352	16	22,0	359	16	22,4	1125	55	20,5	233	15	15,5	16178	676,0	23,9

RAPPEL 2002/2003	4343	177	24,5	4091	167	24,5	2990	122	24,5	2908	117	24,9	350	15	23,3	319	14	22,8	1133	78	14,5	194	13	14,9	16328	703,0	23,2
VARIATION	-251	-6	-0,61	-13	0	-0,1	-60	-3	0,1	101	0	0,9	2	1	-1,3	40	2	-0,3	-8	-23	5,9	39	2	0,6	-150	-27	0,7

EFFECTIFS ET DIVISIONS : SECOND CYCLE COURT

Etablissements publics

ETABLISSEMENTS PUBLICS	CAP en 3 ans après la classe de 5ème									1CAP2 *			2CAP2			BEP en 2 ans après la classe de 3ème						SOUS - TOTAL		
	4° PREPA *			3° PREPA			Term. CAP			2° PRO			Term. CAP			2° PRO			Term. BEP			EFF	DIV	E/D
	EFF	DIV	E/D	EFF	DIV	E/D	EFF	DIV	E/D	EFF	DIV	E/D	EFF	DIV	E/D	EFF	DIV	E/D	EFF	DIV	E/D			
LYCEE D'ATUONA MARQUISES																18	1	18,0	15	1	15,0	33	2	16,5
LYCEE POLYVALENT DE PAPARA																125	4	31,3	108	4	27,0	233	8	29,1
LYCEE POLYVALENT DE TAAONE																122	5	24,4	114	5	22,8	236	10	23,6
LYCEE POLYVALENT DE TAIARAPU																326	11,5	28,3	295	11,5	25,7	621	23	27,0
LYCEE PROFESSIONNEL DE FAAA	30	1	30,0	25	1	25,0	39	2	19,5						338	12	28,2	323	12	26,9	755	28	27,0	
LYCEE PROFESSIONNEL DE MAHINA										58	3	19,3	49	3	16,3	255	10	25,5	236	10	23,6	598	26	23,0
LYCEE PROFESSIONNEL D'UTUROA	28	1	28,0	29	1	29,0	20	1	20,0						177	6	29,5	163	6	27,2	417	15	27,8	
LYCEE TECHNIQUE D'HOTELLERIE	47	2	23,5	38	2	19,0	37	3	12,3	18	1	18,0	13	1	13,0	93	3	31,0	93	3	31,0	339	15	22,6
LYCEE TERTIAIRE DE PIRAE															97	3	32,3	86	3	28,7	183	6	30,5	
TOTAL 2003/2004	105	4	26,3	92	4	23,0	96	6	16,0	76	4	19,0	62	4	15,5	1 551	55,5	27,9	1 433	55,5	25,8	3 415	133	25,7

RAPPEL 2002/2003	94	4	23,5	107	5	21,4	119	6	19,8	80	3	26,7	64	3	21,3	1 508	54,5	27,7	1 382	51	27,1	3 354	126,5	26,5
VARIATION	11	0	2,8	-15	-1	1,6	-23	0	-3,8	-4	1	-7,7	-2	1	-5,8	43	1	0,3	51	4,5	-1,3	61	6,5	-0,8

ETABLISSEMENTS PUBLICS	Form. Compl.			BAC PROFESSIONNEL						SOUS - TOTAL		
	M.C. - F.C.I.L.			1° PRO			Term. PRO			EFF	DIV	E/D
	EFF	DIV	E/D	EFF	DIV	E/D	EFF	DIV	E/D			
LYCEE D'ATUONA MARQUISES										0	0	
LYCEE POLYVALENT DE PAPARA				15	1	15,0				15	1	15,0
LYCEE POLYVALENT DE TAAONE	8	1	8,0	15	1	15,0	16	1	16,0	39	3	13,0
LYCEE POLYVALENT DE TAIARAPU	17	1		81	3	27,0	72	3	24,0	170	7	24,3
LYCEE PROFESSIONNEL DE FAAA				162	6	27,0	155	6	25,8	317	12	26,4
LYCEE PROFESSIONNEL DE MAHINA	40	3	13,3	16	1	16,0	16	1	16,0	72	5	14,4
LYCEE PROFESSIONNEL D'UTUROA				27	1	27,0	13	1	13,0	40	2	20,0
LYCEE TECHNIQUE D'HOTELLERIE	42	3	14,0	22	1	22,0	21	1	21,0	85	5	17,0
LYCEE TERTIAIRE DE PIRAE				18	1	18,0	12	1	12,0	30	2	15,0
TOTAL 2003/2004	107	8	13,4	356	15	23,7	305	14	21,8	768	37	20,8

RAPPEL 2002/2003	83	7	11,9	326	14	23,3	278	12	23,2	687	33	20,8
VARIATION	24	1	1,5	30	1	0,4	27	2	-1,4	81	4	-0,1

Total Lycée Prof.			
	EFF	DIV	E/D
	33	2,0	16,5
	248	9,0	27,6
	275	13,0	21,2
	791	30,0	26,4
	1 072	40,0	26,8
	670	31,0	21,6
	457	17,0	26,9
	424	20,0	21,2
	213	8,0	26,6
TOTAL 2003/2004	4 183	170,0	24,6

RAPPEL 2002/2003	4 041	159,5	25,34
VARIATION	142	10,5	-0,73

Les effectifs des lycées professionnels continuent de progresser.

142 élèves de plus en 1 an, la progression est comparable à celle de l'an dernier. Elle touche particulièrement les classes de BEP (+ 43 en seconde professionnelle, + 51 en Terminale professionnelle).

1CAP2 * : 1ère année de CAP en 2 ans (après la classe de 3ème)

4° PREPA * (1CAP3) : 1ère année de CAP en 3 ans (après la classe de 5ème)

EFFECTIFS ET DIVISIONS : LEGT + 2nde Coll , Post-bac

Etablissements publics

ETABLISSEMENTS PUBLICS	SECONDE			PREMIERE			TERMINALE			LEGT & 2nde Coll.		
	EFF	DIV	E/D	EFF	DIV	E/D	EFF	DIV	E/D	EFF	DIV	E/D
COLLEGE DE FARE	14	1	14,0							14	1,0	14,0
COLLEGE DE MATAURA	20	1	20,0							20	1,0	20,0
COLLEGE DE PAOPAO	29	1	29,0							29	1,0	29,0
COLLEGE DE TAOHAE	21	1	21,0							21	1,0	21,0
LYCEE DES ILES SOUS LE VENT	159	5	31,8	145	5	29,0	110	6	18,3	414	16,0	25,9
LYCEE PAUL GAUGUIN	568	17	33,4	473	16	29,6	393	14	28,1	1 434	47,0	30,5
LYCEE POLYVALENT DE PAPARA	180	6	30,0	168	6	28,0	191	8	23,9	539	20,0	27,0
LYCEE POLYVALENT DE TAAONE	343	11	31,2	251	10	25,1	250	10	25,0	844	31,0	27,2
LYCEE POLYVALENT DE TAIARAPU	218	8	27,3	180	7	25,7	217	9	24,1	615	24,0	25,6
LYCEE TECHNIQUE D'HOTELLERIE	28	1	28,0	45	2	22,5	39	2	19,5	112	5,0	22,4
LYCEE TERTIAIRE DE PIRAE	150	5	30,0	308	10	30,8	300	10	30,0	758	25,0	30,3
TOTAL 2003/2004	1 730	57	30,4	1 570	56	28,0	1 500	59	25,4	4 800	172,0	27,9

RAPPEL 2002/2003	1 665	55	30,3	1 530	61	25,1	1 533	60	25,6	4 728	176	26,9
VARIATION	65	2	0,1	40	-5	3,0	-33	-1	-0,1	72	-4	1,0

BTS			CPGE			POST - BAC			TOTAL LEGT + POST		
EFF	DIV	E/D	EFF	DIV	E/D	EFF	DIV	E/D	EFF	DIV	E/D
						0	0		14	1,0	14,0
						0	0		20	1,0	20,0
						0	0		29	1,0	29,0
						0	0		21	1,0	21,0
						0	0		414	16,0	25,9
			49	2	24,5	49	2	24,5	1 483	49,0	30,3
						0	0		539	20,0	27,0
115	6	19,2				115	6	19,2	959	37,0	25,9
						0	0		615	24,0	25,6
59	3	19,7				59	3	19,7	171	8,0	21,4
277	12	23,1				277	12	23,1	1 035	37,0	28,0
451	21	21,5	49	2	24,5	500	23	21,7	5 300	195,0	27,2

417	21	19,9	41	2	20,5	458	23	19,9	5 186	199	26,1
34	0	1,6	8	0	4,0	42	0	1,8	114	-4	1,1

Récapitulatif

CYCLES	EFFECTIFS	DIVISIONS	EFF / DIV.
COLLEGE	16 178	676,0	23,93
LYCEE PROF.	4 183	170,0	24,61
LEGT & 2nde Coll.	4 800	172,0	27,91
POST - BAC	500	23,0	21,74
TOTAL 2003/2004	25 661	1 041,0	24,65

RAPPEL 2002/2003	25 555	1 038,5	24,61
VARIATION	106	3	0,04

Les effectifs des lycées continuent aussi de progresser (3ème année consécutive)

114 élèves de plus que l'an dernier.

La progression est surtout forte en 2nde et en 1ère (+ 105 élèves).

Constatons la légère baisse des effectifs de terminale (- 33 élèves).

Globalement le second degré public a progressé de 106 élèves en un an.

Cette progression était de 384 élèves l'an dernier.

EFFECTIFS ET DIVISIONS : COLLEGE - S.E.S - CETAD et LYCEE PROF.

Etablissements privés

Collège - SES - CETAD

ETABLISSEMENTS PRIVES	6°			5°			4°+ 4°SOUTIEN			3°+3°INSERTION			4° TECHNO			3° TECHNO			CETAD			SES			TOTAL COLLEGE							
	EFF	DIV	E/D	EFF	DIV	E/D	EFF	DIV	E/D	EFF	DIV	E/D	EFF	DIV	E/D	EFF	DIV	E/D	EFF	DIV	E/D	EFF	DIV	E/D	EFF	DIV	E/D	EFF	DIV	E/D		
COLLEGE A-M JAVOUHEY (PPT)	209	8	26,1	181	8	22,6	153	6	25,5	139	6	23,2	24	1	24,0	25	1	25,0											731	30	24,4	
COLLEGE A-M JAVOUHEY (UTUROA)	52	3	17,3	61	3	20,3	71	3	23,7	62	3	20,7																	246	12	20,5	
COLLEGE ADVENTISTE TIARAMA	38	1	38,0	32	1	32,0	25	1	25,0	23	1	23,0																	118	4	29,5	
COLLEGE DU SACRE-COEUR	167	6	27,8	162	6	27,0	139	5	27,8	108	4	27,0							26	1	26,0								602	22	27,4	
COLLEGE NOTRE DAME DES ANGES	195	7	27,9	171	6	28,5	138	5	27,6	94	4	23,5																	598	22	27,2	
COLLEGE SAINTE ANNE	46	3	15,3	65	3	21,7	56	3	18,7	70	4	17,5																	237	13	18,2	
LYCEE PROFESSIONNEL ST JOSEPH																			189	9	21,0								189	9	21,0	
LYCEE PROF. ST JOSEPH - MAKEMO																			88	5	17,6								88	5	17,6	
LYCEE PROF. ST JOSEPH - RIKITEA																			69	3,5	19,7								69	3,5	19,7	
LYCEE PROF. ST JOSEPH - TAIOHAE																			37	1,5	24,7								37	1,5	24,7	
PROTESTANT TUTEAO A VAIHO																			75	3	25,0								75	3	25,0	
LYCEE SAMUEL RAAPOTO																													0	0		
LYCEE-COLLEGE LA MENNAIS	296	11	26,9	278	10	27,8	270	10	27,0	308	10	30,8													72	4	18,0	1 224	45	27,2		
LYCEE-COLLEGE POMARE IV	186	7	26,6	190	7	27,1	166	6	27,7	203	7	29,0	26	1	26,0	25	1	25,0												796	29	27,4
TOTAL 2003/2004	1189	46	25,8	1140	44	25,9	1018	39	26,1	1007	39	25,8	50	2	25,0	50	2	25,0	484	23	21,0	72	4	18,0	5 010	199,0	25,2					
RAPPEL 2002/2003	1159	46	25,2	1165	44	26,5	1011	40	25,3	1061	41	25,9	25	1	25,0	23	1	23,0	452	27	16,7	54	3	18,0	4 950	203,0	24,4					
VARIATION	30	0	0,7	-25	0	-0,6	7	-1	0,8	-54	-2	-0,1	25	1	0,0	27	1	2,0	32	-4	4,3	18	1	0,0	60	-4,0	0,8					

LYCEE PROF.

ETABLISSEMENTS PRIVES	CAP en 3 ans après la classe de 5ème									1CAP2 *			2CAP2			BEP en 2 ans après la classe de 3ème						SOUS - TOTAL				
	4° PREPA			3° PREPA			Term. CAP			2° PRO			Term. CAP			2° PRO			Term. BEP			EFF	DIV	E/D		
	EFF	DIV	E/D	EFF	DIV	E/D	EFF	DIV	E/D	EFF	DIV	E/D	EFF	DIV	E/D	EFF	DIV	E/D	EFF	DIV	E/D	EFF	DIV	E/D	EFF	DIV
PROTESTANT TUTEAO A VAIHO	16	0,5	32,0	29	1	29,0	29	1	29,0							37	2	18,5	27	2	13,5	138	6,5	21,2		
LYCEE PROFESSIONNEL ST JOSEPH									10	1	10,0	13	0,5	26,0	13	0,5	26,0	221	8	27,6	206	8	25,8	463	18	25,7
LYCEE SAMUEL RAAPOTO													28	2	14,0	80	3	26,7	77	3	25,7	185	8	23,1		
TOTAL 2003/2004	16	0,5	32,0	29	1	29,0	39	2	19,5	13	0,5	26,0	41	2,5	16,4	338	13	26,0	310	13	23,8	786	32,5	24,2		
RAPPEL 2002/2003	27	1	27,0	67	4	16,8	45	2	22,5	30	2	15,0	0	0		320	13	24,6	347	14	24,8	836	36	23,2		
VARIATION	-11	-0,5	5,0	-38	-3	12,3	-6	0	-3,0	-17	-1,5	0,0	41	2,5	0,0	18	0	1,4	-37	-1	-0,9	-50	-3,5	1,0		

ETABLISSEMENTS PRIVES	Mentions Compl.			BAC PROFESSIONNEL						SOUS - TOTAL		
	M.C.			1° PRO			Term. PRO			EFF	DIV	E/D
	EFF	DIV	E/D	EFF	DIV	E/D	EFF	DIV	E/D	EFF	DIV	E/D
PROTESTANT TUTEAO A VAIHO										0	0	
LYCEE PROFESSIONNEL ST JOSEPH				147	6,5	22,6	115	5,5	20,9	262	12	21,8
LYCEE SAMUEL RAAPOTO				80	3	26,7	55	2	27,5	135	5	27,0
TOTAL 2003/2004	0	0	0,0	227	9,5	23,9	170	7,5	22,7	397	17	23,4
RAPPEL 2002/2003	0	0	0,0	153	6	25,5	150	6	25,0	303	12	25,3
VARIATION	0	0	0,0	74	3,5	-1,6	20	1,5	-2,3	94	5	-1,9

Total LYCEE PROF.			
EFF	DIV	E/D	
138	6,5	21,2	
725	30	24,2	
320	13	24,6	
TOTAL 2003/2004	1183	49,5	23,9
RAPPEL 2002/2003	1139	48	23,7
VARIATION	44	1,5	0,2

Légère hausse des effectifs en collège + 30 en 6ème + 32 en 4ème

La baisse du recrutement en 6ème s'est aussi manifesté dans le public.

1CAP2 * : 1ère année de CAP en 2 ans (après la classe de 3ème)

EFFECTIFS ET DIVISIONS : LEGT + 2nde Coll , Post-bac

Etablissements privés

ETABLISSEMENTS PRIVES	SECONDE			PREMIERE			TERMINALE			CYCLE LONG		
	EFF	DIV	E/D	EFF	DIV	E/D	EFF	DIV	E/D	EFF	DIV	E/D
LYCEE SAMUEL RAAPOTO	136	4	34,0	112	5	22,4	125	5	25,0	373	14	26,6
LYCEE-COLLEGE LA MENNAIS	356	11	32,4	310	11	28,2	296	11	26,9	962	33	29,2
TOTAL 2003/2004	492	15	32,8	422	16	26,4	421	16	26,3	1335	47	28,4

RAPPEL 2002/2003	452	15	30,1	419	16	26,2	441	16	27,6	1312	47	27,9
VARIATION	40	0	2,7	3	0	0,2	-20	0	-1,3	23	0	0,5

BTS			CPGE			POST - BAC			TOTAL LONG+ POST		
EFF	DIV	E/D	EFF	DIV	E/D	EFF	DIV	E/D	EFF	DIV	E/D
						0	0		373	14	26,6
60	4	15,0				60	4	15,0	1022	37	27,6
60	4	15,0	0	0		60	4	15,0	1395	51	27,4

45	3	15,0	0	0		45	3	15,0	1357	50	27,1
15	1	0,0	0	0		15	1	0,0	38	1	0,2

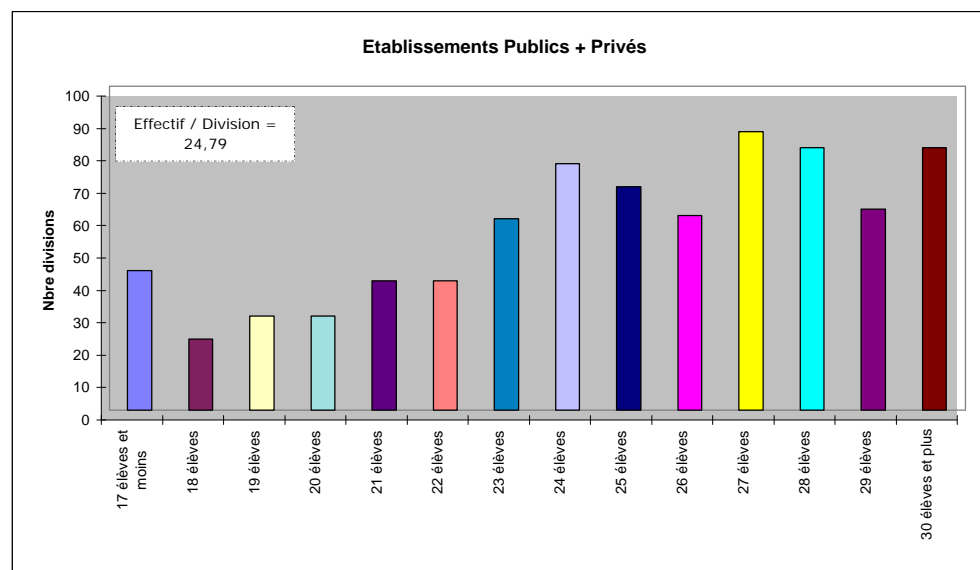
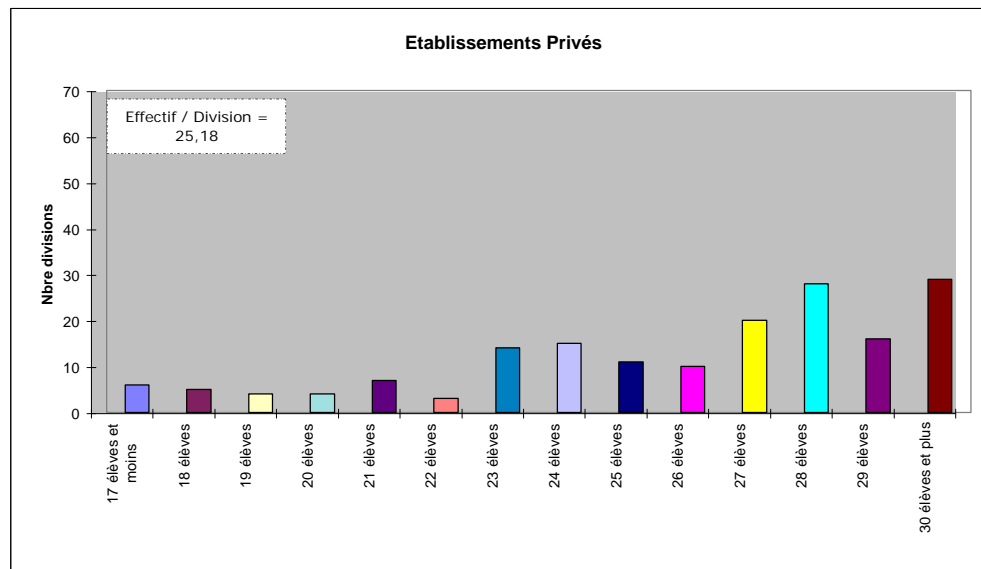
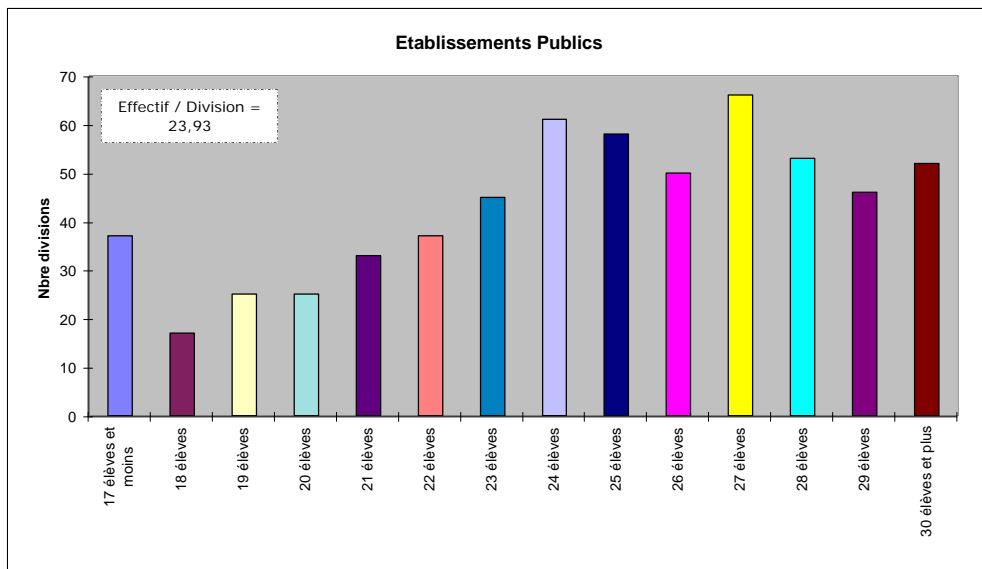
Récapitulatif

CYCLES	EFFECTIFS	DIVISIONS	EFF / DIV.
COLLEGE	5010	199,0	25,2
LYCEE PROF.	1183	49,5	23,9
LEGT & 2nde Coll.	1335	47,0	28,4
POST - BAC	60	4,0	15,0
TOTAL 2003/2004	7588	299,5	25,3

RAPPEL 2002/2003	7 446	301,0	24,7
VARIATION	142	-1,5	0,6

Le second degré privé augmente globalement de 142 élèves sur une année, cette hausse ne produisant pas d'effet significatif en terme de structure.

TAILLE DES CLASSES : COLLEGE



En collège, le nombre moyen d'élèves par classe est de 23,93 dans le public; il a légèrement baissé (- 0,58).
Il est de 25,18 dans le privé (baisse de 0,51).

TAILLE DES CLASSES EN COLLEGE

Établissements PUBLICS

CLASSE	17 élèves et moins	18 élèves	19 élèves	20 élèves	21 élèves	22 élèves	23 élèves	24 élèves	25 élèves	26 élèves	27 élèves	28 élèves	29 élèves	30 élèves et plus	Divisions
6EME	18	3	7	6	13	4	9	22	19	17	27	9	8	10	177
5EME	8	5	8	8	7	12	15	12	10	24	16	21	11	9	167
4EME TECH	2			1	2	2	2	2	4						15
4EME	5	4	6	4	4	9	15	10	11	3	15	8	14	11	123
3INSER	1														1
3EME GENE&TECH	3	5	4	6	7	10	4	15	14	6	8	15	13	22	15
TOTAL	37	17	25	25	33	37	45	61	58	50	66	53	46	52	498

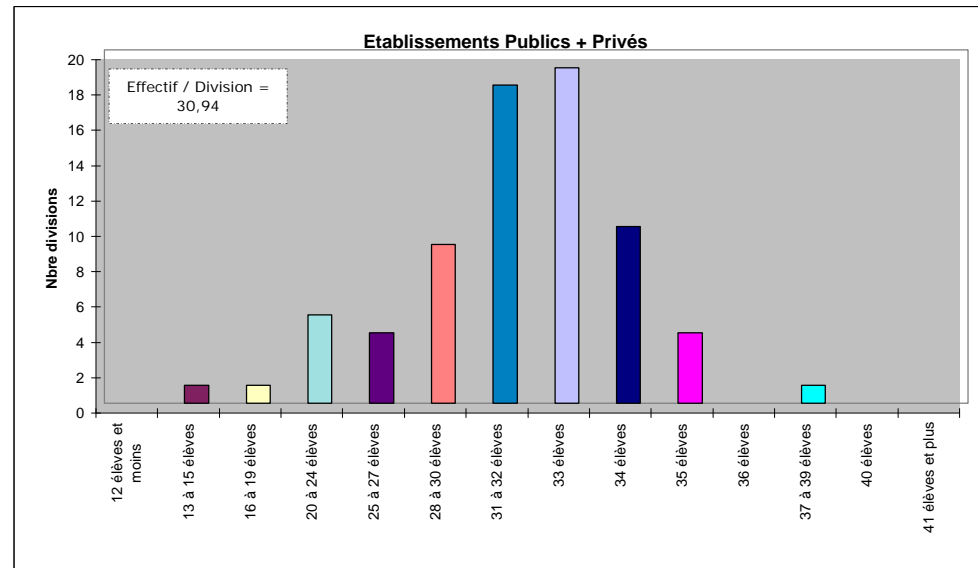
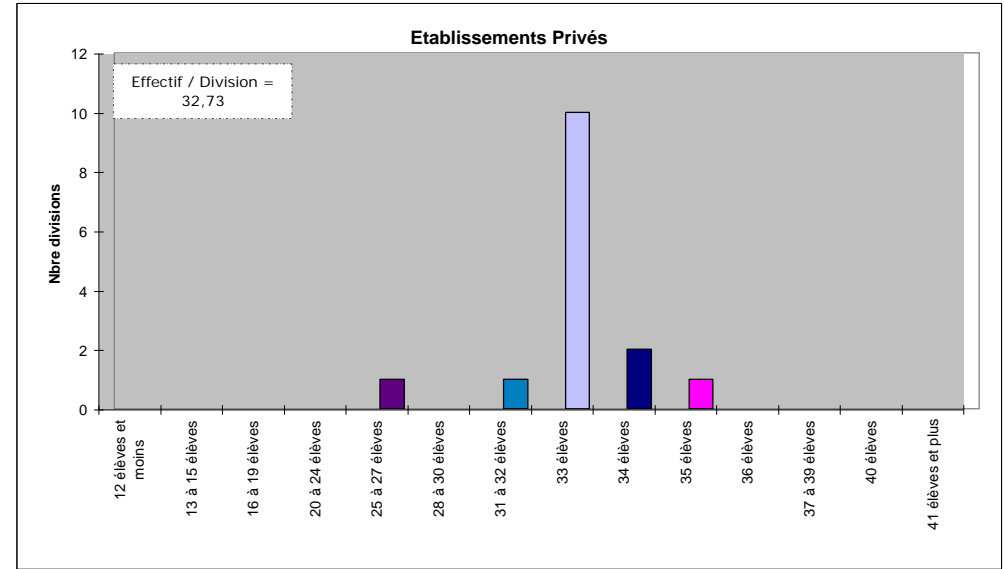
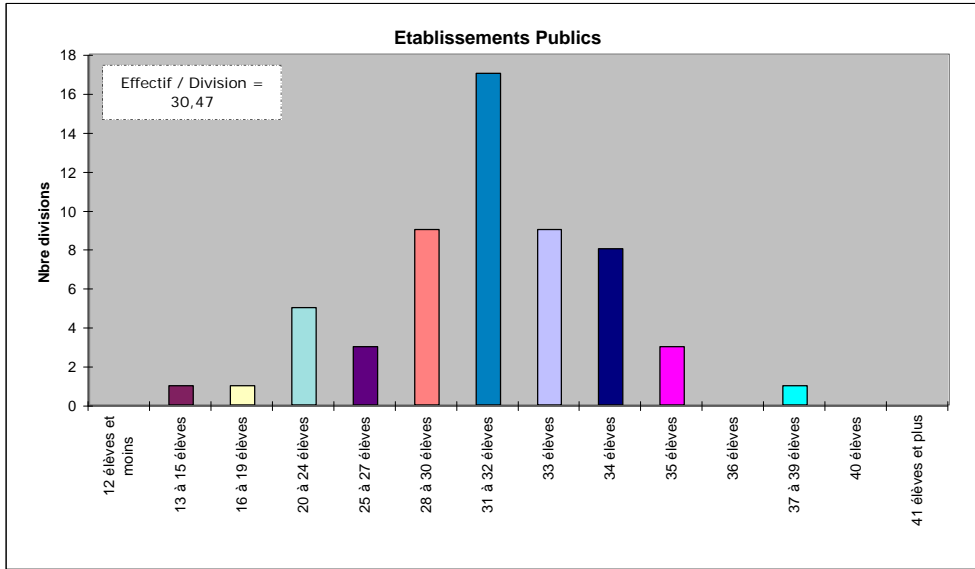
Établissements PRIVÉS

CLASSE	17 élèves et moins	18 élèves	19 élèves	20 élèves	21 élèves	22 élèves	23 élèves	24 élèves	25 élèves	26 élèves	27 élèves	28 élèves	29 élèves	30 élèves et plus	Divisions
6EME	4	1	1		1		2	2	2	4	11	10	4	4	46
5EME		1		4	3	1	3	3	2	2	4	11	6	4	44
4EME TECH								1		1					2
4EME		1	2		2		2	4	3	3	4	3	3	12	39
3INSER															0
3EME GENE&TECH	2	2	1		1	2	7	5	4		1	4	3	9	41
TOTAL	6	5	4	4	7	3	14	15	11	10	20	28	16	29	172

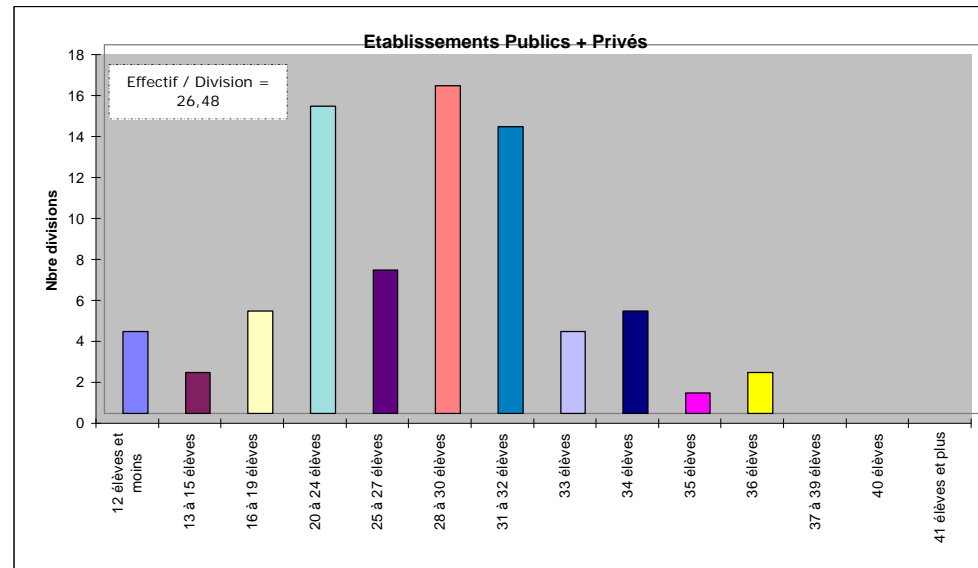
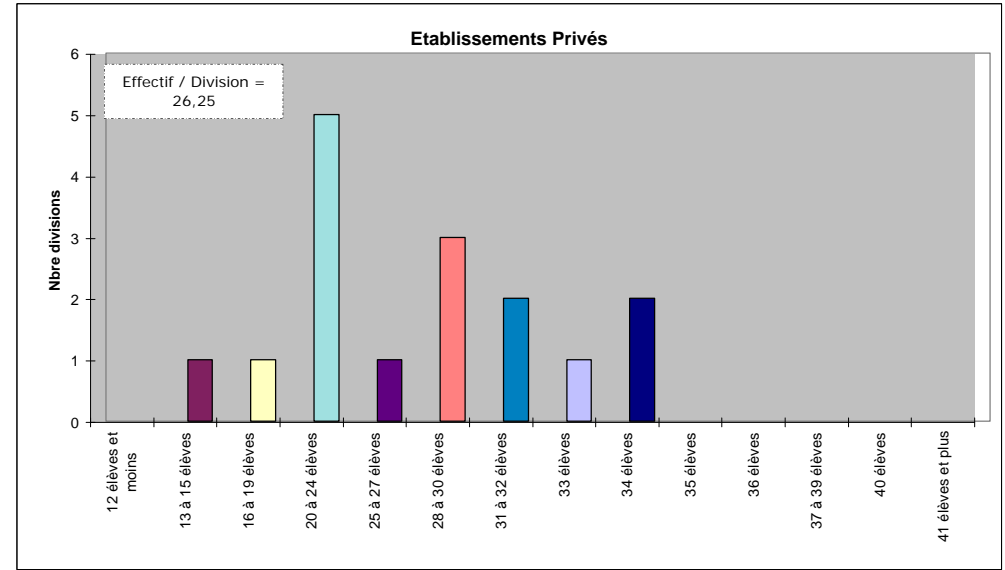
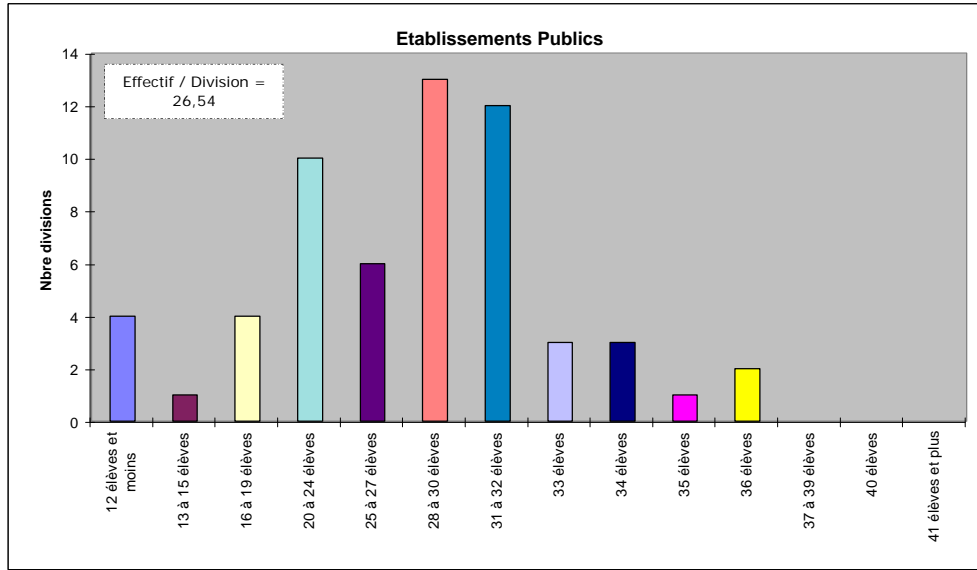
Établissements PUBLICS + PRIVÉS

CLASSE	17 élèves et moins	18 élèves	19 élèves	20 élèves	21 élèves	22 élèves	23 élèves	24 élèves	25 élèves	26 élèves	27 élèves	28 élèves	29 élèves	30 élèves et plus	Divisions
6EME	22	4	8	6	14	4	11	24	21	21	38	19	12	14	218
5EME	8	6	8	12	10	13	18	15	12	26	20	32	17	13	210
4EME TECH	2			1	2	2	2	3	4	1					17
4EME	5	5	8	4	6	9	17	14	14	6	19	11	17	23	158
3INSER	1														1
3EME GENE&TECH	5	7	5	6	8	12	11	20	18	6	9	19	16	31	173
TOTAL	43	22	29	29	40	40	59	76	69	60	86	81	62	81	777

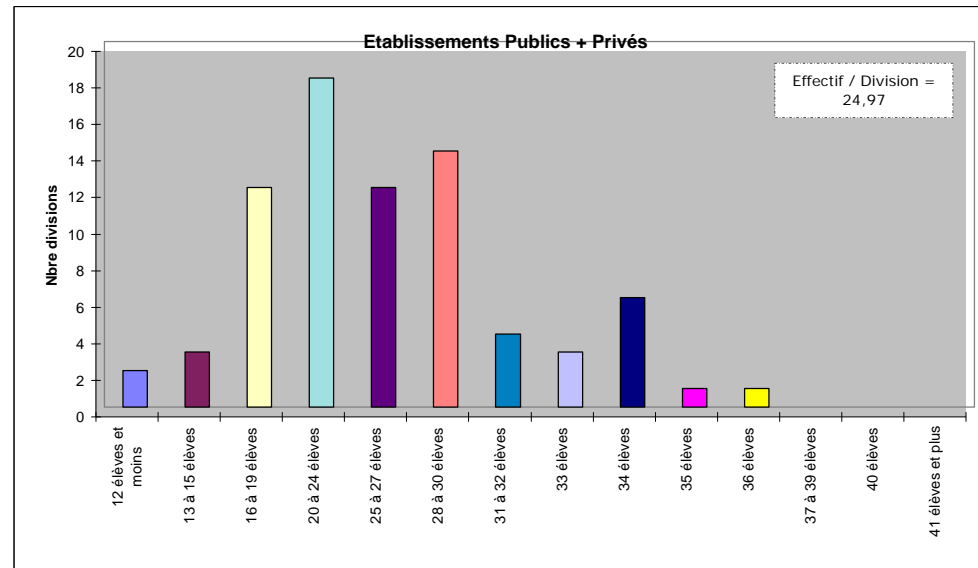
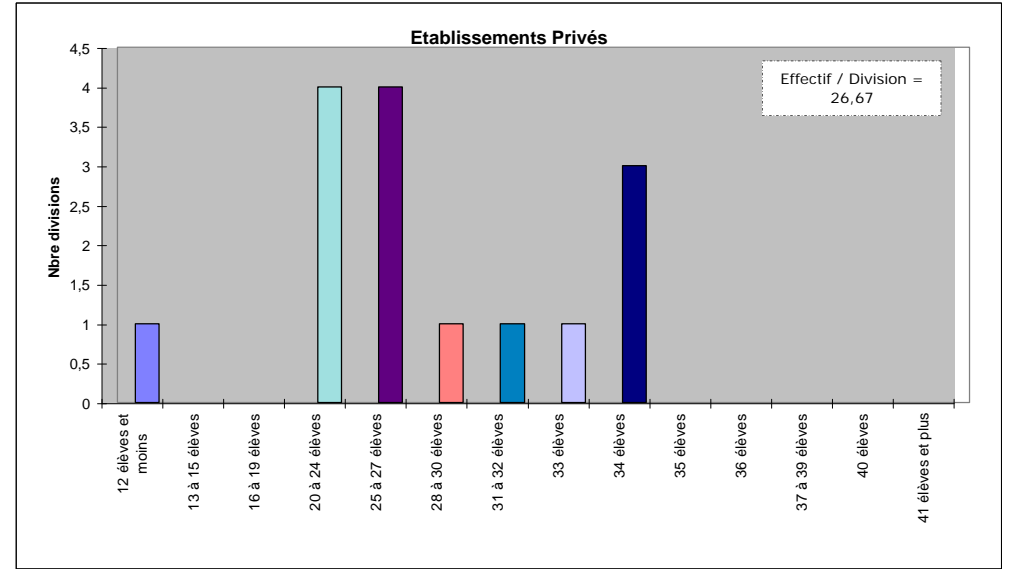
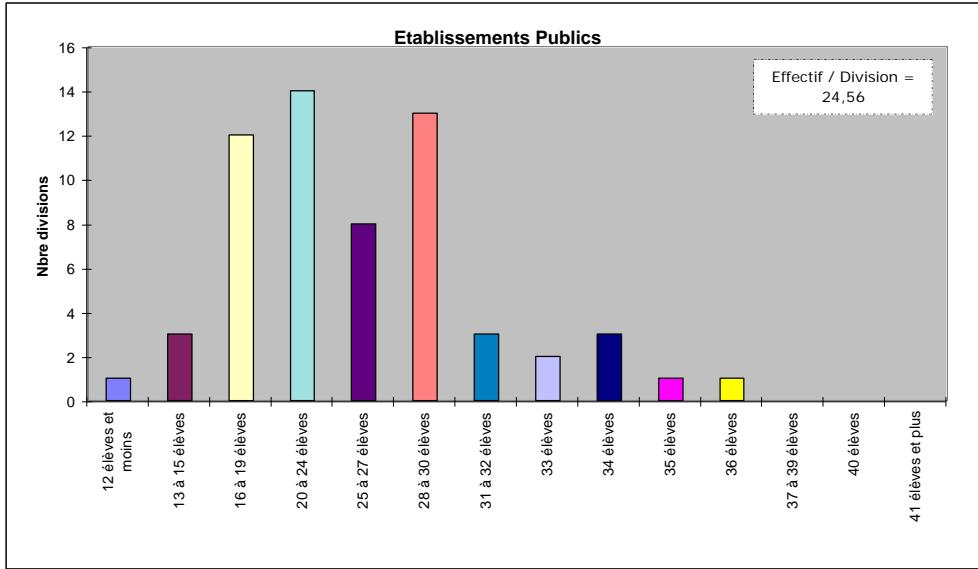
TAILLES DES CLASSES : SECONDE



TAILLES DES CLASSES : PREMIERE



TAILLES DES CLASSES : TERMINALE



TAILLE DES CLASSES EN TERMINALE GENERALE ET TECHNOLOGIQUE

Etablissements PUBLICS

Nbre d'Elèves par Division	12 élèves et moins	13 à 15 élèves	16 à 19 élèves	20 à 24 élèves	25 à 27 élèves	28 à 30 élèves	31 à 32 élèves	33 élèves	34 élèves	35 élèves	36 élèves	37 à 39 élèves	40 élèves	41 élèves et plus	TOTAL
T_SMS SCIENCES MEDICO-SOCIALES						1	1								2
T_STI GENIE CIVIL				2											2
T_STI GENIE ELECTRONIQUE					1										1
T_STI GENIE ELECTROTECHNIQUE						2									2
T_STI GENIE MECANIQ: PRODUCTIQ.MECANIQ.			1	1											2
T_STT ACTION ET COMMUNICATION ADMINISTR.		1	1			3	1	1	1	1	1				10
T_STT ACTION ET COMMUNICATION COMMERC.	1		2	2	1	2									8
T_STT COMPTABILITE ET GESTION		2	1	4	1										8
T_STT INFORMATIQUE ET GESTION									1						1
TERM TECHNO HOTELLERIE			1	1											2
TERMINALE LITTERAIRE			2			2		1	1						6
TERMINALE ECONOMIQUE ET SOCIALE			2			3	1								6
TERMINALE SCIENTIFIQUE SVT			2	3	5										10
TERMINALE SCIENTIFIQUE SI				1											1
TOTAL	1	3	12	14	8	13	3	2	3	1	1	0	0	0	61

Etablissements PRIVES

Nbre d'Elèves par Division	12 élèves et moins	13 à 15 élèves	16 à 19 élèves	20 à 24 élèves	25 à 27 élèves	28 à 30 élèves	31 à 32 élèves	33 élèves	34 élèves	35 élèves	36 élèves	37 à 39 élèves	40 élèves	41 élèves et plus	TOTAL
T_SMS SCIENCES MEDICO-SOCIALES															0
T_STI GENIE CIVIL															0
T_STI GENIE ELECTRONIQUE															0
T_STI GENIE ELECTROTECHNIQUE															0
T_STI GENIE MECANIQ: PRODUCTIQ.MECANIQ.															0
T_STT ACTION ET COMMUNICATION ADMINISTR.															0
T_STT ACTION ET COMMUNICATION COMMERCIAL								1	1						2
T_STT COMPTABILITE ET GESTION						1			1						2
T_STT INFORMATIQUE ET GESTION							1								1
TERM TECHNO HOTELLERIE															0
TERMINALE LITTERAIRE				1					1						2
TERMINALE ECONOMIQUE ET SOCIALE	1			1	2										4
TERMINALE SCIENTIFIQUE SVT															0
TERMINALE SCIENTIFIQUE SI				2	2										4
TOTAL	1	0	0	4	4	1	1	1	3	0	0	0	0	0	15

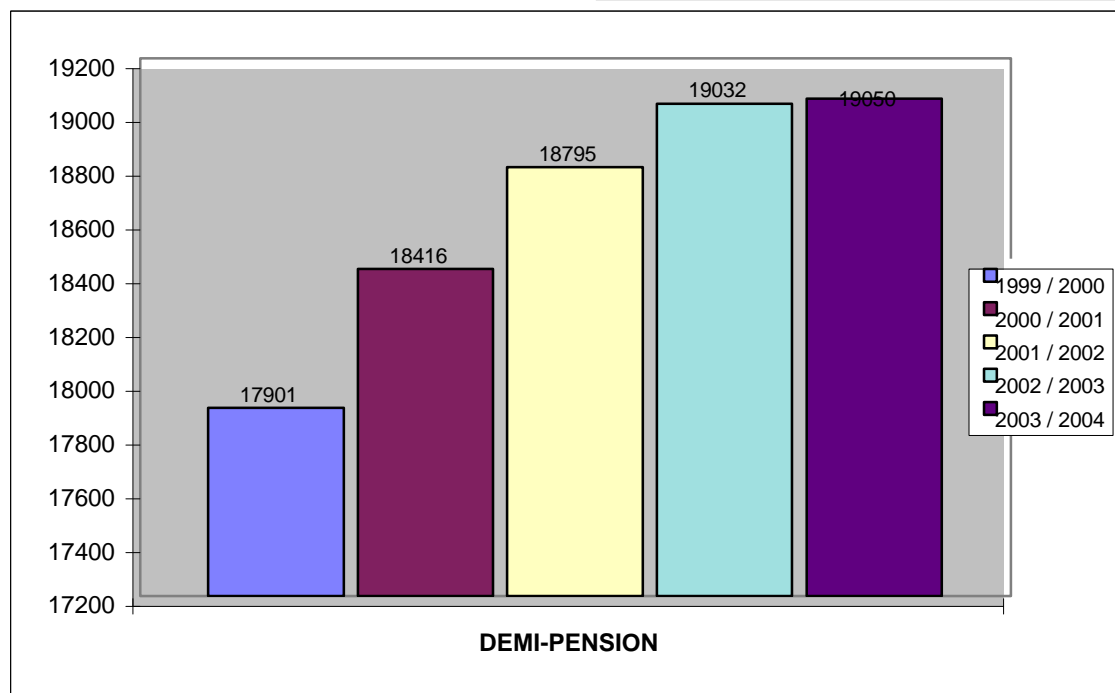
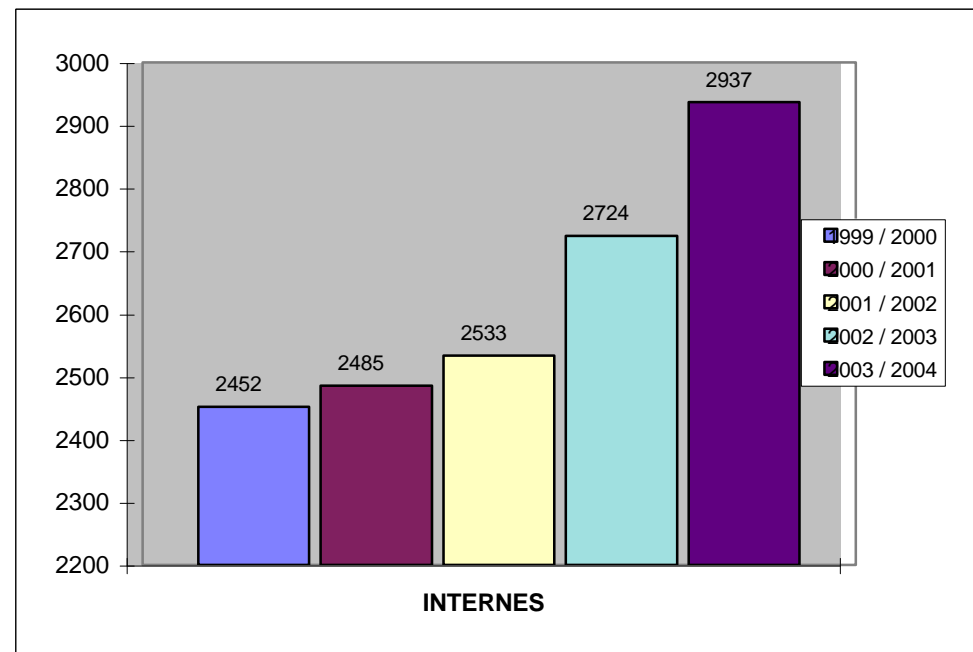
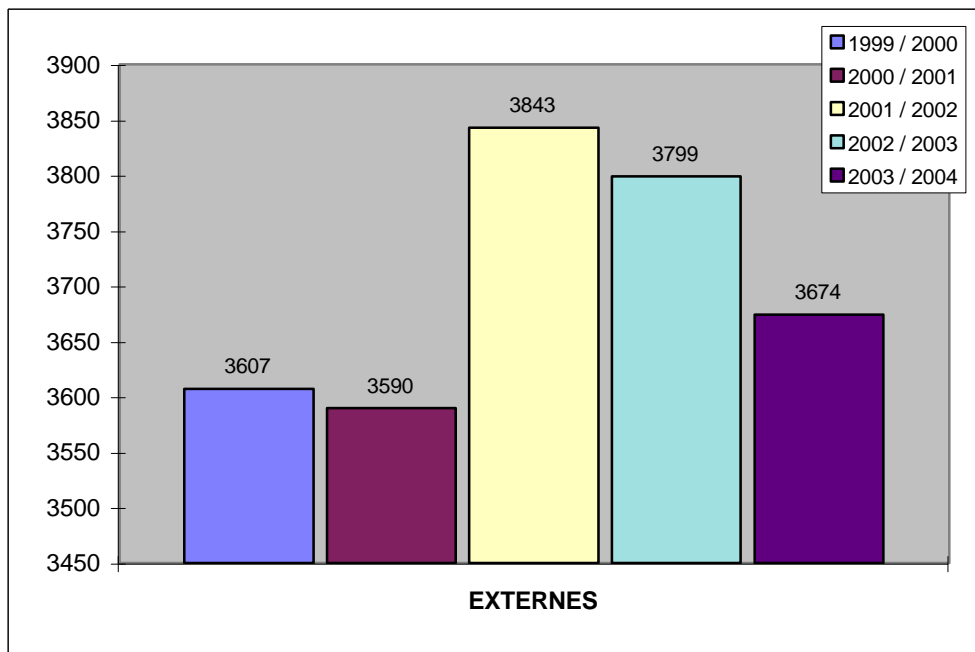
Etablissements PUBLICS + PRIVES

Nbre d'Elèves par Division	12 élèves et moins	13 à 15 élèves	16 à 19 élèves	20 à 24 élèves	25 à 27 élèves	28 à 30 élèves	31 à 32 élèves	33 élèves	34 élèves	35 élèves	36 élèves	37 à 39 élèves	40 élèves	41 élèves et plus	TOTAL
T_SMS SCIENCES MEDICO-SOCIALES						1	1								2
T_STI GENIE CIVIL				2											2
T_STI GENIE ELECTRONIQUE					1										1
T_STI GENIE ELECTROTECHNIQUE						2									2
T_STI GENIE MECANIQ: PRODUCTIQ.MECANIQ.			1	1											2
T_STT ACTION ET COMMUNICATION ADMINISTR.		1	1			3	1	1	1	1	1				10
T_STT ACTION ET COMMUNICATION COMMERC.	1		2	2	1	2		1	1						10
T_STT COMPTABILITE ET GESTION		2	1	4	1	1			1						10
T_STT INFORMATIQUE ET GESTION							1		1						2
TERM TECHNO HOTELLERIE			1	1											2
TERMINALE LITTERAIRE			2	1		2		1	2						8
TERMINALE ECONOMIQUE ET SOCIALE	1		2	1	2	3	1								10
TERMINALE SCIENTIFIQUE SVT			2	3	5										10
TERMINALE SCIENTIFIQUE SI				3	2										5
TOTAL	2	3	12	18	12	14	4	3	6	1	1	0	0	0	76

ANALYSE DE CROISSANCE SUR 5 ANS DES EFFECTIFS ACCEUILLIS DANS LE 2ND DEGRE PUBLICS ET PRIVES

	Rentrée 1999 / 2000		Rentrée 2000 / 2001		Rentrée 2001 / 2002		Rentrée 2002 / 2003		Rentrée 2003 / 2004		Différence 1999/2003	
	Effectif	Division	Effectif	Division	Effectif	Division	Effectif	Division	Effectif	Division	Effectif	Division
1er CYCLE avec SES												
Publics	14 550	592,0	14 742	601,0	15 192	584,0	15 265	598,0	15 053	621,0	503	29,0
Privés	4 507	172,0	4 514	173,0	4 560	174,0	4 529	176,0	4 526	176,0	19	4,0
Total	19 057	764,0	19 256	774,0	19 752	758,0	19 794	774,0	19 579	797,0	522	33,0
Enseignements Professionnels avec CETAD												
Publics	4 765	189,5	4 833	195,0	4 938	262,0	5 104	241,5	5 308	225,0	543	35,5
Privés	1 416	57,0	1 499	62,0	1 507	73,0	1 560	75,0	1 667	72,5	251	15,5
Total	6 181	246,5	6 332	257,0	6 445	335,0	6 664	316,5	6 975	297,5	794	51,0
CYCLE LONG												
Publics	4 196	147,0	4 458	152,0	4 594	166,0	4 728	176,0	4 800	172,0	604	25,0
Privés	1 166	42,0	1 173	42,0	1 253	45,0	1 312	47,0	1 335	47,0	169	5,0
Total	5 362	189,0	5 631	194,0	5 847	211,0	6 040	223,0	6 135	219,0	773	30,0
POST-BAC												
Publics	449	22,0	458	20,5	447	24,0	458	23,0	500	23,0	51	1,0
Privés	30	2,0	32	2,0	33	3,0	45	3,0	60	4,0	30	2,0
Total	479	24,0	490	22,5	480	27,0	503	26,0	560	27,0	81	3,0
Total Publics	23 960	950,5	24 491	968,5	25 171	1 036,0	25 555	1 038,5	25 661	1 041,0	1 701	90,5
Total Privés	7 119	273,0	7 218	279,0	7 353	295,0	7 446	301,0	7 588	299,5	469	26,5
TOTAL	31 079	1 223,5	31 709	1 247,5	32 524	1 331,0	33 001	1 339,5	33 249	1 340,5	2 170	117,0

EVOLUTION DU REGIME SCOLAIRE SUR 5 ANS - Etab. PUBLICS -



RECAPITULATIF DES ELEVES PAR CATEGORIE

Etablissements publics

ETABLISSEMENTS PUBLICS	EXTERNES			DEMI PENSIONNAIRES			INTERNES			TOTAL			RAPPEL	VAR
	G	F	T	G	F	T	G	F	T	G	F	T		
COLLEGE D'AFAREAITU	6	10	16	332	290	622				338	300	638	620	18
COLLEGE D'ARUE	64	63	127	237	260	497				301	323	624	624	0
COLLEGE DE ATUONA	21	10	31	5	18	23	65	42	107	91	70	161	155	6
COLLEGE DE BORA BORA	11	18	29	266	290	556				277	308	585	584	1
COLLEGE HENRI HIRO FAAA	25	13	38	486	463	949				511	476	987	1000	-13
COLLEGE DE FAAROA				106	122	228				106	122	228	220	8
COLLEGE DE FARE				237	298	535				237	298	535	555	-20
COLLEGE DE HAO	8	7	15	52	45	97	115	163	278	175	215	390	403	-13
GOD DE MAKEMO	9	19	28				49	47	96	58	66	124	145	-21
COLLEGE DE HITIAA		1	1	155	143	298				155	144	299	354	-55
COLLEGE DE MAHINA	32	50	82	498	451	949				530	501	1031	1035	-4
COLLEGE DE MATAURA	16	13	29	121	105	226	82	74	156	219	192	411	414	-3
GOD DE RAIVAVAE				43	25	68				43	25	68	67	1
COLLEGE DE MOERAI	6	8	14	93	104	197	27	46	73	126	158	284	282	2
COLLEGE DE PAEA	39	43	82	295	383	678				334	426	760	775	-15
COLLEGE DE PAOPAO	7	2	9	233	335	568				240	337	577	590	-13
COLLEGE DE PAPARA	27	25	52	493	607	1100				520	632	1152	1129	23
COLLEGE DE PUNAAUIA	10	6	16	615	669	1284				625	675	1300	1327	-27
COLLEGE DE RANGIROA	8	13	21	133	98	231	129	128	257	270	239	509	513	-4
GOD DE MANIHI	2	2	4	7	8	15	30	34	64	39	44	83	69	14
COLLEGE DE TAAONE	115	123	238	318	296	614				433	419	852	862	-10
COLLEGE DE TAIHAE	81	82	163	29	38	67	73	69	142	183	189	372	374	-2
COLLEGE DE TARAVAO	17	13	30	673	587	1260				690	600	1290	1274	16
COLLEGE DE TAUNOA	26	33	59	266	251	517				292	284	576	602	-26
COLLEGE DE TIPAERUI	83	80	163	457	515	972				540	595	1135	1146	-11
COLLEGE DE UPORU	2		2	129	194	323				131	194	325	330	-5
COLLEGE TERRE DES HOMMES	34	29	63	50	33	83	66	55	121	150	117	267	287	-20
LYCEE DES ILES SOUS LE VENT	57	104	161	256	336	592	55	124	179	368	564	932	865	67
GOD DE MAUPITI	45	33	78							45	33	78	82	-4
LYCEE D'ATUONA MARQUISES	1	10	11				2	20	22	3	30	33	16	17
LYCEE PAUL GAUGUIN	208	291	499	359	542	901	24	59	83	591	892	1483	1671	-188
LYCEE POLYVALENT DE PAPARA	27	60	87	197	383	580	24	96	120	248	539	787	695	92
LYCEE POLYVALENT DE TAAONE	381	108	489	429	139	568	133	44	177	943	291	1234	2255	-1021
LYCEE POLYVALENT DE TAIARAPU	50	83	133	444	585	1029	110	187	297	604	855	1459	1420	39
LYCEE PROFESSIONNEL DE FAAA	78	82	160	493	419	912				571	501	1072	1062	10
LYCEE PROFESSIONNEL DE MAHINA	30	23	53	269	154	423	120	74	194	419	251	670	675	-5
LYCEE PROFESSIONNEL D'UTUROA	46	17	63	135	92	227	124	93	217	305	202	507	488	19
LYCEE TECHNIQUE D'HOTELLERIE	14	46	60	122	207	329	46	160	206	182	413	595	590	5
LYCEE TERTIAIRE DE PIRAE	170	398	568	148	384	532	25	123	148	343	905	1248	590	658
TOTAL 2003/2004	1756	1918	3674	9181	9869	19050	1299	1638	2937	12236	13425	25661	26145	-484

RAPPEL 2002/2003	1823	1976	3799	9172	9860	19032	1255	1469	2724	12250	13305	25555
-------------------------	-------------	-------------	-------------	-------------	-------------	--------------	-------------	-------------	-------------	--------------	--------------	--------------

RECAPITULATIF DES ELEVES PAR CATEGORIE

Etablissements privés

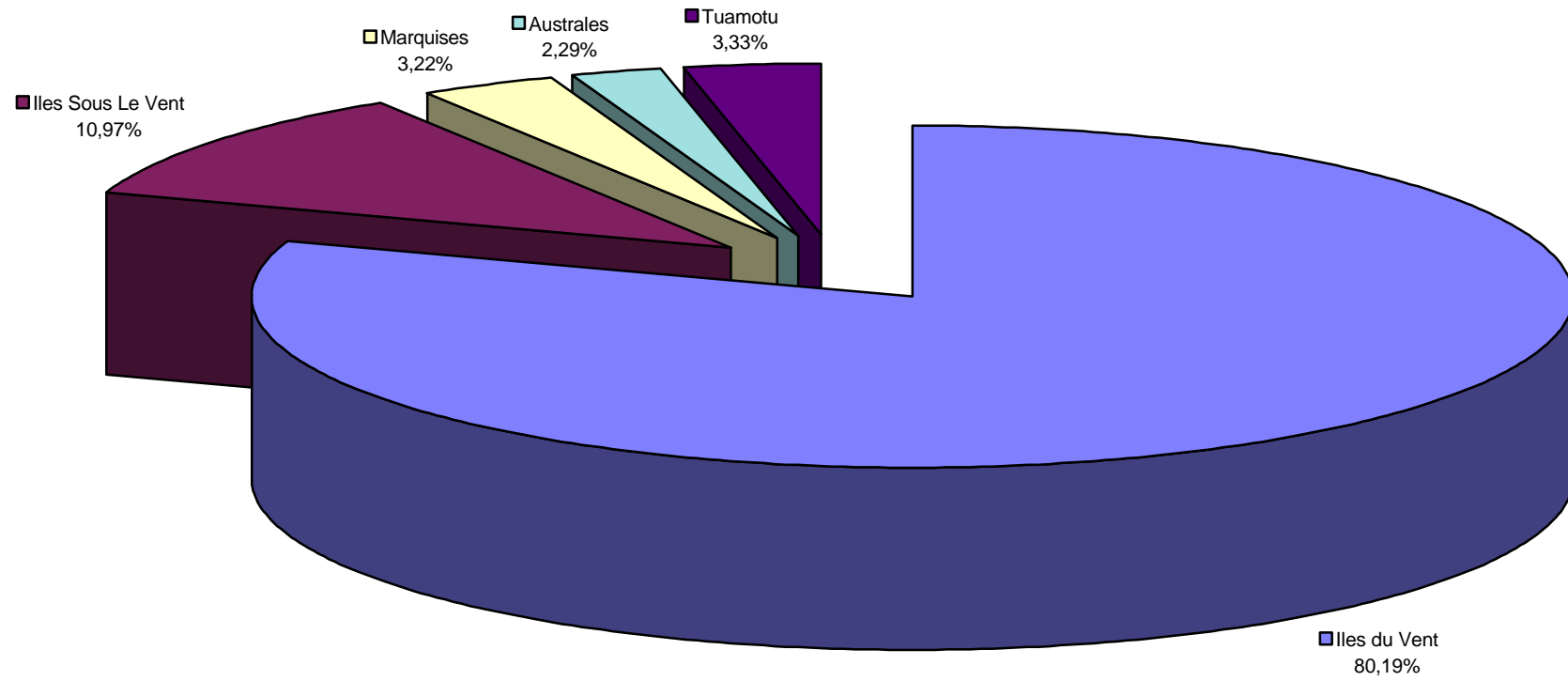
ETABLISSEMENTS PRIVES	EXTERNES			DEMI PENSIONNAIRES			INTERNES			TOTAL			RAPPEL	VAR
	G	F	T	G	F	T	G	F	T	G	F	T		
COLLEGE A-M JAVOUHEY (PPT)	168	139	307	189	224	413	1	10	11	358	373	731	715	16
COLLEGE A-M JAVOUHEY (UTUROA)	22	15	37	99	110	209				121	125	246	248	-2
COLLEGE ADVENTISTE TIARAMA	4	5	9	60	49	109				64	54	118	108	10
COLLEGE DU SACRE-COEUR	5	6	11	290	273	563	28		28	323	279	602	568	34
COLLEGE NOTRE DAME DES ANGES	89	101	190	193	215	408				282	316	598	562	36
COLLEGE SAINTE ANNE	27	21	48	37	37	74	18	97	115	82	155	237	256	-19
PROTESTANT TUTEAO A VAIHO	20	33	53	42	63	105	14	41	55	76	137	213	225	-12
LYCEE PROFESSIONNEL ST JOSEPH	425	433	858	28	25	53	3		3	456	458	914	875	39
LYCEE PROF. ST JOSEPH - MAKEMO	1	1	2				65	21	86	66	22	88	73	15
LYCEE PROF. ST JOSEPH - RIKITEA	14	6	20				35	14	49	49	20	69	68	1
LYCEE PROF. ST JOSEPH - TAIOHAE	3		3				34		34	37		37	38	-1
LYCEE SAMUEL RAAPOTO	153	313	466	75	145	220	2	5	7	230	463	693	659	34
LYCEE-COLLEGE LA MENNAIS	651	724	1375	435	436	871				1086	1160	2246	2245	1
LYCEE-COLLEGE POMARE IV	196	185	381	203	212	415				399	397	796	806	-10
TOTAL 2003/2004	1778	1982	3760	1651	1789	3440	200	188	388	3629	3959	7588	7446	142

RAPPEL 2002/2003	1712	2095	3807	1623	1589	3212	207	220	427	3542	3904	7446
-------------------------	-------------	-------------	-------------	-------------	-------------	-------------	------------	------------	------------	-------------	-------------	-------------

RECAPITULATIF

ETABLISSEMENTS	EXTERNES			DEMI PENSIONNAIRES			INTERNES			TOTAL		
	G	F	T	G	F	T	G	F	T	G	F	T
PUBLICS	1756	1918	3674	9181	9869	19050	1299	1638	2937	12236	13425	25661
PRIVES	1778	1982	3760	1651	1789	3440	200	188	388	3629	3959	7588
TOTAL 2003/2004	3534	3900	7434	10832	11658	22490	1499	1826	3325	15865	17384	33249
RAPPEL 2002/2003	3535	4071	7606	10795	11449	22244	1462	1689	3151	15792	17209	33001
VARIATION	-1	-171	-172	37	209	246	37	137	174	73	175	248

REPARTITION DES EFFECTIFS PAR ARCHIPELS - Etab. PUBLICS + PRIVES -



EVOLUTION et REPARTITION DES EFFECTIFS PAR ARCHIPEL

ARCHIPELS	ANNEES	PUBLIC					PRIVE					PUBLIC + PRIVE				
		01-02	VAR %	02-03	VAR %	03-04	01-02	VAR %	02-03	VAR %	03-04	01-02	VAR %	02-03	VAR %	03-04
ILES DU VENT	CETAD	421	109,51	461	111,28	513	196	101,53	199	205,53	409	617	106,97	660	139,71	922
	COLLEGE	10701	100,16	10718	97,957	10499	3942	99,949	3940	100,79	3971	14643	100,1	14658	98,717	14470
	LEGT	4156	103,18	4288	101	4331	1253	104,71	1312	101,75	1335	5409	103,53	5600	101,18	5666
	LYCEE PRO	3437	104,36	3587	102,96	3693	930	106,24	988	105,77	1045	4367	104,76	4575	103,56	4738
	POST-BAC	447	102,46	458	109,17	500	33	136,36	45	133,33	60	480	104,79	503	111,33	560
	SES	186	104,3	194	120,1	233	70	77,143	54	133,33	72	256	96,875	248	122,98	305
	TOTAL	19348	101,85	19706	100,32	19769	6424	101,77	6538	105,41	6892	25772	101,83	26244	101,59	26661
ILES SOUS LE VENT	CETAD	133	107,52	143	109,79	157	56	132,14	74	101,35	75	189	114,81	217	106,91	232
	COLLEGE	2205	97,188	2143	100,23	2148	273	90,842	248	99,194	246	2478	96,489	2391	100,13	2394
	LEGT	398	100,5	400	107	428						398	100,5	400	107	428
	LYCEE PRO	438	100	438	104,34	457	156	96,795	151	91,391	138	594	99,158	589	101,02	595
	POST-BAC															
	SES															
	TOTAL	3174	98,425	3124	102,11	3190	485	97,526	473	97,04	459	3659	98,306	3597	101,45	3649
MARQUISES	CETAD	193	102,07	197	105,08	207	31	122,58	38	0		224	104,91	235	88,085	207
	COLLEGE	603	99,502	600	95,333	572	275	93,091	256	92,578	237	878	97,494	856	94,509	809
	LEGT	19	100	19	110,53	21						19	100	19	110,53	21
	LYCEE PRO			16	206,25	33								16		33
	POST-BAC															
	SES															
	TOTAL	815	102,09	832	100,12	833	306	96,078	294	80,612	237	1121	100,45	1126	95,027	1070
AUSTRALES	CETAD	145	108,97	158	81,013	128						145	108,97	158	81,013	128
	COLLEGE	571	102,28	584	105,31	615						571	102,28	584	105,31	615
	LEGT	21	100	21	95,238	20						21	100	21	95,238	20
	LYCEE PRO															
	POST-BAC															
	SES															
	TOTAL	737	103,53	763	100	763	0		0		0	737	103,53	763	100	763
TUAMOTU	CETAD	171	101,75	174	68,966	120	138	102,17	141	0		309	101,94	315	38,095	120
	COLLEGE	926	103,24	956	103,14	986						926	103,24	956	103,14	986
	LEGT															
	LYCEE PRO															
	POST-BAC															
	SES															
	TOTAL	1097	103,01	1130	97,876	1106	138	102,17	141	0	0	1235	102,91	1271	87,018	1106
TOTAL GENERAL :	25171	101,53	25555	100,41	25661	7353	101,26	7446	101,91	7588	32524	101,47	33001	100,75	33249	

II - PREMIER CYCLE

GARCONS ET FILLES

MONTANTS ET DOUBLANTS

LANGUES VIVANTES

LATIN

PREMIER CYCLE : GARCONS ET FILLES

Etablissements publics

ETABLISSEMENTS PUBLICS	6°			5°			4°			3°			4 Technologique			3 Technologique			4 Aide & Soutien			3 Insertion			TOTAL			Rappel	VAR	
	G	F	T	G	F	T	G	F	T	G	F	T	G	F	T	G	F	T	G	F	T	G	F	T	G	F	T			
COLLEGE D'AFAREAITU	74	78	152	87	77	164	25	62	87	43	66	109	15	8	23	12	6	18								256	297	553	554	-1
COLLEGE D'ARUE	70	95	165	91	80	171	54	70	124	56	62	118	11	10	21	19	6	25								301	323	624	624	0
COLLEGE DE ATUONA	28	13	41	21	18	39	8	13	21	9	13	22														66	57	123	133	-10
COLLEGE DE BORA BORA	75	96	171	53	61	114	29	29	58	19	37	56	9	12	21	9	13	22								194	248	442	455	-13
COLLEGE HENRI HIRO FAAA	134	130	264	144	119	263	81	101	182	97	96	193	20	17	37	35	13	48								511	476	987	1 000	-13
COLLEGE DE FAAROA	30	43	73	38	28	66	12	25	37	13	25	38														93	121	214	206	8
COLLEGE DE FARE	65	73	138	79	73	152	33	55	88	35	59	94	14	11	25	8	16	24								234	287	521	527	-6
COLLEGE DE HAO	36	35	71	37	44	81	38	58	96	26	53	79														137	190	327	339	-12
GOD DE MAKEMO	30	33	63	28	33	61																				58	66	124	145	-21
COLLEGE DE HITIAA	31	40	71	28	29	57	27	26	53	41	31	72														127	126	253	330	-77
COLLEGE DE MAHINA	128	124	252	122	135	257	128	106	234	115	129	244	17	5	22	20	2	22								530	501	1 031	1 035	-4
COLLEGE DE MATAURA	34	38	72	45	35	80	35	35	70	38	35	73														152	143	295	281	14
GOD DE RAIVAVAE	20	13	33	23	12	35																				43	25	68	67	1
COLLEGE DE MOERAI	39	32	71	41	35	76	29	38	67	15	23	38														124	128	252	236	16
COLLEGE DE PAEA	89	129	218	113	106	219	61	86	147	56	86	142							7	10	17	8	9	17	334	426	760	775	-15	
COLLEGE DE PAOPAO	62	60	122	63	87	150	20	47	67	19	39	58	16	9	25	10	12	22								190	254	444	463	-19
COLLEGE DE PAPARA	141	154	295	135	152	287	65	106	171	75	123	198	14	11	25	19	6	25								449	552	1 001	983	18
COLLEGE DE PUNAAUIA	158	148	306	135	157	292	110	154	264	119	158	277	14	3	17	15	3	18								551	623	1 174	1 204	-30
COLLEGE DE RANGIROA	72	49	121	61	51	112	41	63	104	25	46	71	19	3	22	17	5	22								235	217	452	403	49
GOD DE MANIHI	20	24	44	19	20	39																				39	44	83	69	14
COLLEGE DE TAAONE	116	90	206	105	110	215	93	89	182	101	104	205	12	11	23	6	15	21								433	419	852	862	-10
COLLEGE DE TAIOHAE	42	41	83	42	40	82	13	32	45	13	28	41														110	141	251	255	-4
COLLEGE DE TARAVALO	151	150	301	165	156	321	97	115	212	108	147	255	33	15	48	36	12	48								590	595	1 185	1 188	-3
COLLEGE DE TAUNOA	60	55	115	73	59	132	58	68	126	56	71	127														247	253	500	555	-55
COLLEGE DE TIPAERUI	134	149	283	139	141	280	111	144	255	132	148	280	9	9	18	15	4	19								540	595	1 135	1 146	-11
COLLEGE DE UPORU	47	58	105	45	48	93	20	44	64	19	44	63														131	194	325	330	-5
COLLEGE TERRE DES HOMMES	42	32	74	37	21	58	18	26	44	6	16	22														103	95	198	212	-14
COLLEGE DES ILES SOUS LE VENT	72	76	148	66	72	138	51	64	115	43	74	117														232	286	518	493	25
GOD DE MAUPITI	19	15	34	26	18	44																				45	33	78	82	-4
LYCEE PROFESSIONNEL D'UTUROA													16	9	25	18	7	25								34	16	50	50	0
TOTAL 2003/2004	2019	2073	4092	2061	2017	4078	1257	1656	2913	1279	1713	2992	219	133	352	239	120	359	7	10	17	8	9	17	7 089	7 731	14 820	15 002	-182	

PREMIER CYCLE : GARCONS ET FILLES

Etablissements privés

ETABLISSEMENTS PRIVES	6°			5°			4°			3°			4 Technologique			3 Technologique			4 Aide et Soutien			3 Insertion			TOTAL			Rappel	VAR			
	G	F	T	G	F	T	G	F	T	G	F	T	G	F	T	G	F	T	G	F	T	G	F	T	G	F	T					
COLLEGE A-M JAVOUHEY (PPT)	95	114	209	95	86	181	68	85	153	66	73	139	16	8	24	18	7	25										358	373	731	715	16
COLLEGE A-M JAVOUHEY (UTUROA)	28	24	52	36	25	61	37	34	71	20	42	62																121	125	246	248	-2
COLLEGE ADVENTISTE TIARAMA	19	19	38	18	14	32	18	7	25	9	14	23																64	54	118	108	10
COLLEGE DU SACRE-COEUR	85	82	167	93	69	162	71	68	139	60	48	108																309	267	576	568	8
COLLEGE NOTRE DAME DES ANGES	97	98	195	74	97	171	67	71	138	44	50	94																282	316	598	562	36
COLLEGE SAINTE ANNE	22	24	46	18	47	65	17	39	56	25	45	70																82	155	237	256	-19
LYCEE-COLLEGE LA MENNAIS	155	141	296	147	131	278	129	141	270	141	146	287							6	15	21							578	574	1 152	1 181	-29
LYCEE-COLLEGE POMARE IV	78	108	186	96	94	190	75	91	166	111	92	203	18	8	26	21	4	25										399	397	796	806	-10
TOTAL 2003/2004	579	610	1189	577	563	1140	482	536	1018	476	510	986	34	16	50	39	11	50	6	15	21				2 193	2 261	4 454	4 444	10			

TOTAL 2003/2004	2 598	2 683	5 281	2 638	2 580	5 218	1 739	2 192	3 931	1 755	2 223	3 978	253	149	402	278	131	409	13	25	38	8	9	17	9 282	9 992	19 274
RAPPEL 2002/2003	2 846	2 656	5 502	2 587	2 669	5 256	1 785	2 180	3 965	1 752	2 221	3 973	251	124	375	191	129	320	18	19	37	11	7	18	9 441	10 005	19 446
VARIATION	-248	27	-221	51	-89	-38	-46	12	-34	3	2	5	2	25	27	87	2	89	-5	6	1	-3	2	-1	-159	-13	-172

Les garçons ne sont désormais plus majoritaires dès la 6ème; cette situation persistant en 3ème (48,3%).

Ce phénomène masque leur sur-représentation dans certaines classes (technologiques notamment).

PREMIER CYCLE : MONTANTS ET DOUBLANTS

Etablissements publics

ETABLISSEMENTS PUBLICS	6ème			5ème			4ème			3ème			4ème Techno			3ème Techno			4ème Soutien			3ème Insertion			TOTAL			RAPPEL	
	Mon.	Dou.	Total	Mon.	Dou.	Total	Mon.	Dou.	Total	Mon.	Dou.	Total	Mon.	Dou.	Total	Mon.	Dou.	Total	Mon.	Dou.	Total	Mon.	Dou.	Total	Mon.	Dou.	Total		VAR
COLLEGE D'AFAREAITU	129	23	152	130	34	164	81	6	87	89	20	109	17	6	23	16	2	18							462	91	553	554	-1
COLLEGE D'ARUE	158	7	165	159	12	171	121	3	124	110	8	118	21		21	24	1	25							593	31	624	624	0
COLLEGE DE ATUONA	37	4	41	38	1	39	20	1	21	22		22													117	6	123	133	-10
COLLEGE DE BORA BORA	149	22	171	99	15	114	58		58	39	17	56	20	1	21	19	3	22							384	58	442	455	-13
COLLEGE HENRI HIRO FAAA	256	8	264	249	14	263	169	13	182	183	10	193	35	2	37	46	2	48							938	49	987	1000	-13
COLLEGE DE FAAROA	62	11	73	54	12	66	36	1	37	33	5	38													185	29	214	206	8
COLLEGE DE FARE	120	18	138	143	9	152	86	2	88	80	14	94	25		25	24		24							478	43	521	527	-6
COLLEGE DE HAO	70	1	71	76	5	81	93	3	96	75	4	79													314	13	327	339	-12
GOD DE MAKEMO	52	11	63	61		61																			113	11	124	145	-21
COLLEGE DE HITIAA	68	3	71	55	2	57	49	4	53	56	16	72													228	25	253	330	-77
COLLEGE DE MAHINA	249	3	252	253	4	257	231	3	234	218	26	244	22		22	22		22							995	36	1031	1035	-4
COLLEGE DE MATAURA	61	11	72	72	8	80	70		70	69	4	73													272	23	295	281	14
GOD DE RAIVAVAE	28	5	33	33	2	35																			61	7	68	67	1
COLLEGE DE MOERAI	65	6	71	71	5	76	62	5	67	37	1	38													235	17	252	236	16
COLLEGE DE PAEA	207	11	218	181	38	219	135	12	147	128	14	142							17		17	17		17	685	75	760	775	-15
COLLEGE DE PAOPAO	103	19	122	137	13	150	64	3	67	54	4	58	22	3	25	19	3	22							399	45	444	463	-19
COLLEGE DE PAPARA	273	22	295	250	37	287	153	18	171	162	36	198	25		25	24	1	25							887	114	1001	983	18
COLLEGE DE PUNAAUIA	287	19	306	278	14	292	239	25	264	241	36	277	17		17	17	1	18							1079	95	1174	1204	-30
COLLEGE DE RANGIROA	88	33	121	101	11	112	93	11	104	59	12	71	22		22	20	2	22							383	69	452	403	49
GOD DE MANIHI	44		44	38	1	39																			82	1	83	69	14
COLLEGE DE TAAONE	195	11	206	207	8	215	178	4	182	185	20	205	21	2	23	20	1	21							806	46	852	862	-10
COLLEGE DE TAIOHAE	72	11	83	71	11	82	39	6	45	36	5	41													218	33	251	255	-4
COLLEGE DE TARAVAO	264	37	301	306	15	321	201	11	212	221	34	255	48		48	44	4	48							1084	101	1185	1188	-3
COLLEGE DE TAUNOA	106	9	115	122	10	132	118	8	126	109	18	127													455	45	500	555	-55
COLLEGE DE TIPAERUI	249	34	283	248	32	280	228	27	255	239	41	280	18		18	17	2	19							999	136	1135	1146	-11
COLLEGE DE UPORU	102	3	105	84	9	93	58	6	64	49	14	63													293	32	325	330	-5
COLLEGE TERRE DES HOMMES	52	22	74	54	4	58	35	9	44	16	6	22													157	41	198	212	-14
COLLEGE DES ILES SOUS LE VENT	132	16	148	111	27	138	105	10	115	97	20	117													445	73	518	493	25
GOD DE MAUPITI	21	13	34	30	14	44																			51	27	78	82	-4
LYCEE PROFESSIONNEL D'UTUROA													25		25	25		25							50		50	50	0
TOTAL 2003/2004	3699	393	4092	3711	367	4078	2722	191	2913	2607	385	2992	338	14	352	337	22	359	17		17	17		17	13448	1372	14820	15002	-182

PREMIER CYCLE : MONTANTS ET DOUBLANTS

Etablissements privés

ETABLISSEMENTS PRIVES	6ème			5ème			4ème			3ème			4ème Techno			3ème Techno			4ème Soutien			3ème Insertion			TOTAL			RAPPEL				
	Mon.	Dou.	Total	Mon.	Dou.	Total	Mon.	Dou.	Total	Mon.	Dou.	Total	Mon.	Dou.	Total	Mon.	Dou.	Total	Mon.	Dou.	Total	Mon.	Dou.	Total	Mon.	Dou.	Total	Mon.	Dou.	Total	VAR	
COLLEGE A-M JAVOUHEY (PPT)	187	22	209	147	34	181	135	18	153	120	19	139	22	2	24	25		25										636	95	731	715	16
COLLEGE A-M JAVOUHEY (UTUROA)	45	7	52	53	8	61	59	12	71	45	17	62																202	44	246	248	-2
COLLEGE ADVENTISTE TIARAMA	29	9	38	29	3	32	21	4	25	19	4	23																98	20	118	108	10
COLLEGE DU SACRE-COEUR	156	11	167	147	15	162	132	7	139	106	2	108																541	35	576	568	8
COLLEGE NOTRE DAME DES ANGES	174	21	195	149	22	171	131	7	138	89	5	94																543	55	598	562	36
COLLEGE SAINTE ANNE	42	4	46	58	7	65	46	10	56	60	10	70																206	31	237	256	-19
LYCEE-COLLEGE LA MENNAIS	278	18	296	264	14	278	259	11	270	273	14	287							21		21							1095	57	1152	1181	-29
LYCEE-COLLEGE POMARE IV	178	8	186	181	9	190	161	5	166	161	42	203	21	5	26	22	3	25										724	72	796	806	-10
TOTAL 2003/2004	1089	100	1189	1028	112	1140	944	74	1018	873	113	986	43	7	50	47	3	50	21		21							4045	409	4454	4444	10

TOTAL 2003/2004	4788	493	5281	4739	479	5218	3666	265	3931	3480	498	3978	381	21	402	384	25	409	38	0	38	17	0	17	17493	1781	19274
RAPPEL 2002/2003	4936	566	5502	4762	494	5256	3703	262	3965	3507	443	3950	366	9	375	330	13	343	37	0	37	2	16	18	17643	1803	19446
VARIATION	-148	-73	-221	-23	-15	-38	-37	3	-34	-27	55	28	15	12	27	54	12	66	1	0	1	15	-16	-1	-150	-22	-172

Le poids du redoublement effectif, constaté à la rentrée diminue globalement sauf en 4ème

- en 6ème : 8,4 % (- 1,9%)
- en 5ème : 9,8 % (- 0,8%)
- en 4ème : 7,6 % (+ 1%)
- en 3ème : stable

PREMIER CYCLE : LANGUES VIVANTES ETUDIÉES

Etablissements publics

ETABLISSEMENTS PUBLICS	ANGLAIS					ALLEMAND						ESPAGNOL			CHINOIS			TAHITIEN			TAHITIEN ou MARQUISIEN					
	1° LV					1° LV			2° LV			2° LV			2° LV			2° LV			FACULTATIF					
	6°	5°	4°	3°	Total	6°	5°	4°	3°	Total	4°	3°	Total	4°	3°	Total	4°	3°	Total	4°	3°	Total	6°	5°	4°	3°
COLLEGE D'AFAREAITU	152	164	110	127	553								33	59	92				54	67	121	152	142			294
COLLEGE D'ARUE	165	171	145	143	624								77	80	157				47	63	110	113	113			226
COLLEGE DE ATUONA	41	39	21	22	123								21	22	43											
COLLEGE DE BORA BORA	171	114	79	78	442								45	36	81				13	20	33	171	114			285
COLLEGE HENRI HIRO FAAA	264	263	219	241	987								66	90	156				116	107	223	11	5			16
COLLEGE DE FAAROA	73	66	37	38	214								18	16	34				19	22	41	72	65			137
COLLEGE DE FARE	138	152	113	118	521								58	69	127				30	25	55		140			140
COLLEGE DE HAO	71	81	96	79	327								37	49	86				59	30	89					
GOD DE MAKEMO	63	61			124																					
COLLEGE DE HITIAA	71	57	53	72	253								39	30	69				14	42	56	71	57			128
COLLEGE DE MAHINA	252	257	256	266	1 031								150	170	320				84	74	158					
COLLEGE DE MATAURA	72	80	70	73	295								47	55	102				23	18	41	67	80			147
GOD DE RAIVAVAE	33	35			68																					
COLLEGE DE MOERAI	71	76	67	38	252								67	38	105							71	76			147
COLLEGE DE PAEA	218	219	164	159	760								79	69	148				85	90	175	204	187			391
COLLEGE DE PAOPAO	122	150	92	80	444								48	44	92				19	14	33	105	130			235
COLLEGE DE PAPARA	295	287	196	223	1 001								112	137	249				59	60	119		1			1
COLLEGE DE PUNAAUIA	306	292	281	295	1 174								177	173	350				87	104	191	282	282			564
COLLEGE DE RANGIROA	121	112	126	93	452								87	72	159				2		2	93	90			183
GOD DE MANIHI	44	39			83																					
COLLEGE DE TAAONE	206	215	205	226	852								112	148	260				70	57	127	42	49			91
COLLEGE DE TAIOHAE	83	82	45	41	251								35	29	64				10	12	22					
COLLEGE DE TARAVALO	301	321	260	303	1 185								139	199	338				73	103	176	257	290			547
COLLEGE DE TAUNOA	115	132	126	127	500								72	72	144				54	55	109	1	1			2
COLLEGE DE TIPAERUI	272	279	263	285	1 099	11	1	10	14	36			188	209	397	21	14	35	42	46	88	183	140			323
COLLEGE DE UPORU	105	93	64	63	325								27	32	59				37	31	68					
COLLEGE DES ILES SOUS LE VENT	148	138	115	117	518								85	71	156				30	46	76	111	105			216
GOD DE MAUPITI	34	44			78																					
COLLEGE TERRE DES HOMMES	74	58	44	22	198								44	22	66											
LYCEE PROFESSIONNEL D'UTUROA			25	25	50															25	25					
TOTAL 2003/2004	4 081	4 077	3 272	3 354	14 784	11	1	10	14	36			1 863	1 991	3 854	21	14	35	1 027	1 111	2 138	2 006	2 067			4 073

PREMIER CYCLE : LANGUES VIVANTES ETUDIEES

Etablissements privés

ETABLISSEMENTS PRIVES	ANGLAIS					ALLEMAND						ESPAGNOL			CHINOIS			TAHITIEN			TAHITIEN ou MARQUISIEN					
	1° LV					1° LV					2° LV			2° LV			2° LV			FACULTATIF						
	6°	5°	4°	3°	Total	6°	5°	4°	3°	Total	4°	3°	Total	4°	3°	Total	4°	3°	Total	6°	5°	4°	3°	Total		
COLLEGE A-M JAVOUHEY (PPT)	209	181	177	164	731									113	101	214				40	62	102				
COLLEGE A-M JAVOUHEY (UTUROA)	52	61	71	62	246									71	62	133										
COLLEGE ADVENTISTE TIARAMA	38	32	25	23	118									25	23	48										
COLLEGE DU SACRE-COEUR	167	162	139	108	576									85	78	163				54	30	84	167	162		329
COLLEGE NOTRE DAME DES ANGES	195	171	138	94	598									59	47	106				79	47	126				
COLLEGE SAINTE ANNE	46	65	56	70	237									56	70	126										
LYCEE-COLLEGE LA MENNAIS	296	278	291	287	1 152									235	218	453	10	1	11	46	68	114				
LYCEE-COLLEGE POMARE IV	186	190	192	228	796									130	175	305				36	53	89	186	190		376
TOTAL 2003/2004	1 189	1 140	1 089	1 036	4 454									774	774	1 548	10	1	11	255	260	515	353	352		705

ETABLISSEMENTS PUBLICS + PRIVES	ANGLAIS					ALLEMAND						ESPAGNOL			CHINOIS			TAHITIEN				
	1° LV					1° LV					2° LV			2° LV			2° LV					
	6°	5°	4°	3°	Total	6°	5°	4°	3°	Total	4°	3°	Total	4°	3°	Total	4°	3°	Total			
TOTAL 2003/2004	5 270	5 217	4 361	4 390	19 238	11	1	10	14	36	0	0	0	2 637	2 765	5 402	31	15	46	1 282	1 371	2 653
RAPPEL 2002/2003	5 502	5 246	4 365	4 300	19 413	0	10	12	11	33	11	10	21	2 688	2 715	5 357	18	12	30	1 272	1 316	2 588
VARIATION	-232	-29	-4	90	-175	11	-9	-2	3	3	-11	-10	-21	-51	50	45	13	3	16	10	55	65

PREMIER CYCLE : LATIN

ETABLISSEMENTS	LATIN			
	5°	4°	3°	TOTAL
COLLEGE D'AFAREAITU	20	19	19	58
COLLEGE D'ARUE	36	27	19	82
COLLEGE DE BORA BORA	27	14	8	49
COLLEGE DE FAAROA	15	14	11	40
COLLEGE DE MAHINA	30	27	14	71
COLLEGE DE PAEA	44	11	11	66
COLLEGE DE PAOPAO	15	4		19
COLLEGE DE PAPARA	59	30	19	108
COLLEGE DE PUNAAUIA	55	67	51	173
COLLEGE DE TAAONE	25	18	21	64
COLLEGE DE TARAVAO	14	15	18	47
COLLEGE DE TAUNOA	10	13	6	29
COLLEGE DE TIPAERUI	71	51	55	177
COLLEGE DES ILES SOUS LE VENT	21	6	5	32
TOTAL PUBLIC 2003/2004	442	316	257	1015
RAPPEL 2002/2003	362	310	226	898
VARIATION	80	6	31	117

ETABLISSEMENTS	LATIN			
	5°	4°	3°	TOTAL
COLLEGE A-M JAVOUHEY (PPT)		18	14	32
COLLEGE NOTRE DAME DES ANGES		3		3
LYCEE-COLLEGE LA MENNAIS		31	1	32
TOTAL PRIVES 2003/2004	0	52	15	67
RAPPEL 2002/2003	0	30	14	44
VARIATION	0	22	1	23

TOTAL GENERAL 2003/2004	442	368	272	1082
RAPPEL 2002/2003	362	340	240	942
VARIATION	80	28	32	140

III - CETAD ET SES

CETAD : EFFECTIFS ET DIVISIONS

SES : EFFECTIFS ET DIVISIONS

EFFECTIFS ET DIVISIONS : CETAD

SPECIALITES / ETABLISSEMENTS PUBLICS	CETAD D'AFAREAITU		CETAD DE ATUONA		CETAD DE BORA BORA		CETAD DE FAAROA		CETAD DE HAO		CETAD DE HITIAA		CETAD DE MATAURA		CETAD DE MOERAI		CETAD DE PAO PAO		CETAD DE PAPARA		CETAD DE RANGIROA		CETAD DE TAIOHAE		CETAD DE TARAVAO-L		CETAD DE TARAVAO-C		CETAD DE UAPOU			
	Eff	Div	Eff	Div	Eff	Div	Eff	Div	Eff	Div	Eff	Div	Eff	Div	Eff	Div	Eff	Div	Eff	Div	Eff	Div	Eff	Div	Eff	Div	Eff	Div	Eff	Div		
1SP3 : Sculpture																							15	1						15	1	
2SP3 : Sculpture																							8	1						8	1	
3SP3 : Sculpture																							10	1						10	1	
1CAP3 CUISINE					28	1																								28	1	
1CAP3 Develpt : Act. Famil. Artis .Tour.			9	0,5					7	0,5	8	0,5	9	0,5	10	1	22	1	27	1	10	0,5	17	0,5	15	1			14	0,5	148	7,5
1CAP3 Develpt : Const. Entret. Batimt	15	0,5			13	0,5			20	0,5								25	1							25	1	13	0,5	111	4	
1CAP3 Develpt : Gest. Milieu Marin	16	0,5	12	0,5	13	0,5															9	0,5	12	0,5						62	2,5	
1CAP3 Develpt : Gest. Pte Expl. Rural											18	0,5	14	0,5			15	1												47	2	
2CAP3 CUISINE					11	0,5																								11	0,5	
2CAP3 Develpt : Act. Famil. Artis .Tour.			7	0,5	14	0,5			14	0,5	11	0,5	14	1	12	1	19	1	27	1	12	0,5	10	0,5	21	1			11	0,5	172	8,5
2CAP3 Develpt : Const. Entret. Batimt	18	0,5			12	0,5												26	1							28	1	13	0,5	97	3,5	
2CAP3 Develpt : Gest. Milieu Marin	14	0,5	10	0,5	14	0,5			9	0,5											12	0,5	8	0,5						67	3	
2CAP3 Develpt : Gest. Pte Expl. Rural							14	1			9	0,5	19	1			15	1												57	3,5	
3CAP3 CUISINE					6	0,5																								6	0,5	
3CAP3 Develpt : Act. Famil. Artis .Tour.					8	0,5			4	0,5			14	1	10	1	19	1	23	1	5	0,5	10	0,5	17	1			7	0,5	117	7,5
3CAP3 Develpt : Const. Entret. Batimt	12	0,5			12	0,5			9	0,5								23	1							21	1	11	0,5	88	4	
3CAP3 Develpt : Gest. Milieu Marin	10	0,5			12	0,5														9	0,5	10	0,5							41	2	
3CAP3 Develpt : Gest. Pte Expl. Rural												26	1			14	1													40	2	
TOTAL	85	3	38	2	143	6	14	1	63	3	46	2	96	5	32	3	104	6	151	6	57	3	100	6	53	3	74	3	69	3	1125	55

SPECIALITES / ETABLISSEMENTS PRIVES	COLLEGE DU SACRE-CŒUR		PROTESTANT TUTEAO A VAIHO		LYCEE PROFESSIONNEL ST JOSEPH		LYCEE PROFESSIONNEL ST JOSEPH MAKEMO		LYCEE PROFESSIONNEL ST JOSEPH RIKITEA		LYCEE PROFESSIONNEL ST JOSEPH TAIOHAE		Eff	Div
	Eff	Div	Eff	Div	Eff	Div	Eff	Div	Eff	Div	Eff	Div		
SP 1			25	1									25	1
SP 2													0	0
SP 3													0	0
1CAP3 Develpt : Act. Famil. Artis .Tour.	12	0,5			35	2	5	0,5					52	3
1CAP3 Develpt : Const .Entret. Batimt	14	0,5			29	1							43	1,5
1CAP3 Develpt : Gest. Pte Expl.Rural			26	1			32	1,5	34	1,5	15	0,5	107	4,5
2CAP3 Develpt : Act. Famil. Artis .Tour.					36	2	6	0,5					42	2,5
2CAP3 Develpt : Const .Entret. Batimt					30	1							30	1
2CAP3 Develpt : Gest. Pte Expl.Rural			13	0,5			20	1	23	1,5	12	0,5	68	3,5
3CAP3 Develpt : Act. Famil. Artis .Tour.					39	2	6	0,5					45	2,5
3CAP3 Develpt : Const .Entret. Batimt					20	1							20	1
3CAP3 Develpt : Gest. Pte Expl.Rural			11	0,5			19	1	12	0,5	10	0,5	52	2,5
TOTAL	26	1	75	3	189	9	88	5	69	3,5	37	1,5	484	23

Stabilisation des effectifs dans le public, après la légère baisse du recrutement en 2001 et la hausse en 2002.

Poursuite de la légère hausse dans le privé (+27).

EFFECTIFS ET DIVISIONS : SES

SES - PUBLIC

ETABLISSEMENTS	1° Année		2° Année		3° Année		4° Année		TOTAL			Eff	VAR
	Eff	Div	Eff	Div	Eff	Div	Eff	Div	Eff	Div	E/D		
Papeete - Taunoa	30	2	30	2	16	1			76	5	15,2	47	29
Punaauia	35	2	32	2	31	2	28	2	126	8	15,8	123	3
Taravao	16	1	15	1					31	2	15,5	24	7
TOTAL PUBLIC 2003/2004	81	5	77	5	47	3	28	2	233	15	46,5	194	39
RAPPEL 2002/2003	77	5	57	4	30	2	30	2	194	13	43,0	186	8

SES - PRIVE

ETABLISSEMENTS	1° Année		2° Année		3° Année		4° Année		TOTAL			Eff	VAR
	Eff	Div	Eff	Div	Eff	Div	Eff	Div	Eff	Div	E/D		
LYCEE-COLLEGE LA MENNAIS	45	2	27	2					72	4	18,0	54	18
TOTAL PRIVE 2003/2004	45	2	27	2	0	0	0	0	72	4	18,0	54	18
RAPPEL 2002/2003	14	1	30	1	10	1	0	1	54	4	13,5	77	-23

Récapitulatif : SES

TOTAL 2003/2004	126	7	104	7	47	3	28	2	305	19	16,1
RAPPEL 2002/2003	91	6	87	5	40	3	30	3	248	17	14,6
VARIATION	35	1	17	2	7	0	-2	-1	57	2	1,5

Les effectifs ont sensiblement augmenté (+57 élèves) tant dans le public (+ 39) que dans le privé (+ 18).
La hausse est régulière sur la SES de Papeete depuis la rentrée 2002.

IV - LYCEES - SECOND CYCLE LONG

GARCONS ET FILLES

MONTANTS ET DOUBLANTS

STRUCTURES EN LYCEES PUBLICS

STRUCTURES EN LYCEES PRIVES

OPTIONS EN CLASSE DE SECONDE

EFFECTIFS ET DIVISIONS : POST - BAC

SECOND CYCLE LONG : GARCONS ET FILLES

Etablissements publics et privés

ETABLISSEMENTS PUBLICS	SECONDE			PREMIERE			TERMINALE			CYCLE LONG		
	G	F	T	G	F	T	G	F	T	G	F	T
COLLEGE DE FARE	3	11	14							3	11	14
COLLEGE DE MATAURA	6	14	20							6	14	20
COLLEGE DE PAOPAO	5	24	29							5	24	29
COLLEGE DE TAOHAE	9	12	21							9	12	21
LYCEE DES ILES SOUS LE VENT	56	103	159	50	95	145	30	80	110	136	278	414
LYCEE PAUL GAUGUIN	243	325	568	192	281	473	141	252	393	576	858	1434
LYCEE POLYVALENT DE PAPARA	58	122	180	49	119	168	60	131	191	167	372	539
LYCEE POLYVALENT DE TAAONE	206	137	343	179	72	251	176	74	250	561	283	844
LYCEE POLYVALENT DE TAIARAPU	86	132	218	71	109	180	84	133	217	241	374	615
LYCEE TECHNIQUE D'HOTELLERIE	13	15	28	14	31	45	11	28	39	38	74	112
LYCEE TERTIAIRE DE PIRAE	30	120	150	82	226	308	95	205	300	207	551	758
TOTAL PUBLIC 2003/2004	715	1015	1730	637	933	1570	597	903	1500	1949	2851	4800

RAPPEL 2002/2003	693	972	1665	625	905	1530	592	941	1533	1910	2818	4728
VARIATION	22	43	65	12	28	40	5	-38	-33	39	33	72

ETABLISSEMENTS PRIVES	SECONDE			PREMIERE			TERMINALE			CYCLE LONG		
	G	F	T	G	F	T	G	F	T	G	F	T
LYCEE SAMUEL RAAPOTO	44	92	136	44	68	112	43	82	125	131	242	373
LYCEE-COLLEGE LA MENNAIS	151	205	356	138	172	310	131	165	296	420	542	962
TOTAL PRIVE 2003/2004	195	297	492	182	240	422	174	247	421	551	784	1335

RAPPEL 2002/2003	180	272	452	177	242	419	172	269	441	529	783	1312
VARIATION	15	25	40	5	-2	3	2	-22	-20	22	1	23

TOTAL 2003/2004	910	1312	2222	819	1173	1992	771	1150	1921	2500	3635	6135
RAPPEL 2002/2003	873	1244	2117	802	1147	1949	764	1210	1974	2439	3601	6040

Les garçons ne représentent plus que 40,9% des effectifs de seconde. Ils sont déjà minoritaires (49,2%) à l'entrée au collège.

BTS			CPGE			POST - BAC			LONG+POST-BAC			Rappel	
G	F	T	G	F	T	G	F	T	G	F	T	Eff	VAR
									3	11	14	28	-14
									6	14	20	21	-1
									5	24	29	26	3
									9	12	21	19	2
									136	278	414	372	42
			15	34	49	15	34	49	591	892	1483	1671	-188
									167	372	539	494	45
113	2	115				113	2	115	674	285	959	1769	-810
									241	374	615	607	8
12	47	59				12	47	59	50	121	171	179	-8
94	183	277				94	183	277	301	734	1035		1035
219	232	451	15	34	49	234	266	500	2183	3117	5300	5186	114

234	183	417	20	21	41	254	204	458	2164	3022	5186
-15	49	34	-5	13	8	-20	62	42	19	95	114

BTS			CPGE			POST - BAC			LONG+POST-BAC			Rappel	
G	F	T	G	F	T	G	F	T	G	F	T	Eff	VAR
									131	242	373	347	26
41	19	60				41	19	60	461	561	1022	1010	12
41	19	60	0	0	0	41	19	60	592	803	1395	1357	38

29	16	45	0	0	0	29	16	45	558	799	1357
12	3	15				12	3	15	34	4	38

260	251	511	15	34	49	275	285	560	2775	3920	6695
263	199	462	20	21	41	283	220	503	2722	3821	6543

SECOND CYCLE LONG : MONTANTS ET DOUBLANTS

Etablissements publics et privés

ETABLISSEMENTS PUBLICS	SECONDE			PREMIERE			TERMINALE			CYCLE LONG		
	Mon	Dou	T	Mon	Dou	T	Mon	Dou	T	Mon	Dou	T
COLLEGE DE FARE	11	3	14							11	3	14
COLLEGE DE MATAURA	20		20							20	0	20
COLLEGE DE PAOPAO	25	4	29							25	4	29
COLLEGE DE TAIOHAE	18	3	21							18	3	21
LYCEE DES ILES SOUS LE VENT	140	19	159	137	8	145	98	12	110	375	39	414
LYCEE PAUL GAUGUIN	469	99	568	406	67	473	331	62	393	1206	228	1434
LYCEE POLYVALENT DE PAPARA	160	20	180	150	18	168	156	35	191	466	73	539
LYCEE POLYVALENT DE TAAONE	270	73	343	223	28	251	210	40	250	703	141	844
LYCEE POLYVALENT DE TAIARAPU	178	40	218	158	22	180	184	33	217	520	95	615
LYCEE TECHNIQUE D'HOTELLERIE	22	6	28	42	3	45	32	7	39	96	16	112
LYCEE TERTIAIRE DE PIRAE	119	31	150	275	33	308	229	71	300	623	135	758
TOTAL 2003/2004	1 432	298	1 730	1 391	179	1 570	1 240	260	1 500	4 063	737	4 800

RAPPEL 2002/2003	1 384	283	1 667	1 386	145	1 531	1 254	272	1 526	4 024	700	4 724
VARIATION	48	15	63	5	34	39	-14	-12	-26	39	37	76

ETABLISSEMENTS PRIVES	SECONDE			PREMIERE			TERMINALE			CYCLE LONG		
	Mon	Dou	T	Mon	Dou	T	Mon	Dou	T	Mon	Dou	T
LYCEE SAMUEL RAAPOTO	124	12	136	100	12	112	104	21	125	328	45	373
LYCEE-COLLEGE LA MENNAIS	332	24	356	291	19	310	274	22	296	897	65	962
TOTAL 2003/2004	456	36	492	391	31	422	378	43	421	1 225	110	1 335

RAPPEL 2002/2003	403	49	452	396	23	419	385	56	441	1 184	128	1 312
VARIATION	53	-13	40	-5	8	3	-7	-13	-20	41	-18	23

TOTAL 2003/2004	1 888	334	2 222	1 782	210	1 992	1 618	303	1 921	5 288	847	6 135
RAPPEL 2002/2003	1 787	332	2 119	1 782	168	1 950	1 639	328	1 967	5 208	828	6 036
VARIATION	101	2	103	0	42	42	-21	-25	-46	80	19	99

Le nombre des redoublants en lycée doit nous interroger car il reste stable (taux global de 13,8%) :
 15 % de redoublants en seconde
 10,5 % en première (augmentation de 1,9 %)
 15,7 % en terminale (baisse de 0,9 %)

BTS			CPGE			POST - BAC			LONG+POST-BAC			Rappel				
Mon	Dou	T	Mon	Dou	T	Mon	Dou	T	Mon	Dou	T	Eff	VAR			
												11	3	14	28	-14
												20		20	21	-1
												25	4	29	26	3
												18	3	21	19	2
												375	39	414	372	42
						46	3	49	46	3	49	1252	231	1483	1671	-188
												466	73	539	494	45
106	9	115							106	9	115	809	150	959	1763	-804
												520	95	615	607	8
59		59							59		59	155	16	171	179	-8
260	17	277							260	17	277	883	152	1035		1035
425	26	451	46	3	49	471	29	500	4 534	766	5 300	5 180	120			

393	22	415	40	1	41	433	23	456	4 457	723	5 180
32	4	36	6	2	8	38	6	44	77	43	120

BTS			CPGE			POST - BAC			LONG+POST-BAC			Rappel	
Mon	Dou	T	Mon	Dou	T	Mon	Dou	T	Mon	Dou	T	Eff	VAR
		0			0	0	0	0	328	45	373	347	26
56	4	60			0	56	4	60	953	69	1022	1010	12
56	4	60	0	0	0	56	4	60	1 281	114	1 395	1 357	38

44	1	45	0	0	0	44	1	45	1 228	129	1 357
12	3	15	0	0	0	12	3	15	53	-15	38

481	30	511	46	3	49	527	33	560	5 815	880	6 695
437	23	460	40	1	41	477	24	501	5 685	852	6 537
44	7	51	6	2	8	50	9	59	130	28	158

STRUCTURES PEDAGOGIQUES EN LYCEES

Etablissements publics

	COLLEGE DE FARE		COLLEGE DE MATAURA		COLLEGE DE PAOPAO		COLLEGE DE TAIOHAE		LYCEE DES ILES SOUS LE VENT		LYCEE PAUL GAUGUIN		LYCEE POLY. DE PAPARA		LYCEE POLY. DE TAAONE		LYCEE POLY. DE TAIARAPU		LYCEE TECH. HOTEL.		LYCEE TERTIAIRE DE PIRAE		TOTAL	
	EFF	DIV	EFF	DIV	EFF	DIV	EFF	DIV	EFF	DIV	EFF	DIV	EFF	DIV	EFF	DIV	EFF	DIV	EFF	DIV	EFF	DIV	EFF	DIV
SECONDES																								
De détermination	14	1	20	1	29	1	21	1	159	5	568	17	180	6	343	11	218	8			150	5	1702	56
Hôtellerie																	28	1					28	1
TOTAL SECONDES	14	1	20	1	29	1	21	1	159	5	568	17	180	6	343	11	218	8	28	1	150	5	1730	57

PREMIERES

PREMIERE LITTERAIRE	23	1	80	3	28	1	30	1	24	1											185	7		
PREMIERE ECONOMIQUE ET SOCIALE	32	1	65	2	28	1	30	1	13	1											168	6		
PREMIERE SCIENTIFIQUE SI							21	1													21	1		
PREMIERE SCIENTIFIQUE SVT	23	1	179	6	32	1	26	1	20	1											280	10		
1_SMS SCIENCES MEDICO-SOCIALES																			25	1	25	1		
1_STI GENIE CIVIL									32	1											32	1		
1_STI GENIE ELECTRONIQUE											29	1									29	1		
1_STI GENIE ELECTROTECHNIQUE									50	2											50	2		
1_STI GENIE MECANIQ: PRODUCTIQ.MECANIQ.									29	1											29	1		
1_STL BIOCHIMIE GENIE BIOLOGIQUE																					0	0		
1_STT ACTION ADMINISTRAT. ET COMMERCIALE	33	1	101	3	48	2			62	2									128	4	372	12		
1_STT GESTION	34	1	48	2	32	1			23	0,5									68	2	205	6,5		
1ERE TECHNO HOTELLERIE															26	1					26	1		
1ADBTN ACTION ADMINISTRAT.ET COMMERCIALE																			12	0,5	12	0,5		
1ADBTN GENIE CIVIL									11	1											11	1		
1ADBTN GENIE ELECTROTECHNIQUE									6	0,5											6	0,5		
1ADBTN GENIE MECANIQ: PRODUCTIQ.MECANIQ.									16	0,5											16	0,5		
1ADBTN GESTION 1ERE STT											9	0,5							17	0,5	26	1		
1ADBTN HOTELLERIE (BAC TECHNO)															19	1					19	1		
1ADBTN SCIENCES MEDICO-SOCIALES																			58	2	58	2		
TOTAL PREMIERES									145	5	473	16	168	6	251	10	180	7	45	2	308	10	1570	56

TERMINALES

TERMINALE LITTERAIRE	28	1	67	2	18	1	29	1	18	1											160	6		
TERMINALE ECONOMIQUE ET SOCIALE	16	1	56	2	28	1	32	1	17	1											149	6		
TERMINALE SCIENTIFIQUE SVT	22	1	129	5	38	2	23	1	24	1											236	10		
TERMINALE SCIENTIFIQUE SI							24	1													24	1		
T_SMS SCIENCES MEDICO-SOCIALES																			60	2	60	2		
T_STI GENIE CIVIL									43	2											43	2		
T_STI GENIE ELECTRONIQUE											27	1									27	1		
T_STI GENIE ELECTROTECHNIQUE									60	2											60	2		
T_STI GENIE MECANIQ: PRODUCTIQ.MECANIQ.									39	2											39	2		
T_STT ACTION ET COMMUNICATION ADMINISTR.	14	1	51	1,5	59	2			62	2									105	3	291	9,5		
T_STT ACTION ET COMMUNICATION COMMERCIAL	16	1	46	1,5	24	1			32	1,5									57	2	175	7		
T_STT COMPTABILITE ET GESTION	14	1	44	2	24	1			37	1,5									44	2	163	7,5		
T_STT INFORMATIQUE ET GESTION																			34	1	34	1		
TERM TECHNO HOTELLERIE															39	2					39	2		
TOTAL TERMINALES									110	6	393	14	191	8	250	10	217	9	39	2	300	10	1500	59

TOTAL	14	1	20	1	29	1	21	1	414	16	1434	47	539	20	844	31	615	24	112	5	758	25	4800	172
RAPPEL 2002/2003	28	1	21	1	26	1	19	1	372	16	1606	54	494	19	1444	52	607	26	111	5			4728	176
VARIATION	-14	0	-1	0	3	0	2	0	42	0	-172	-7	45	1	-600	-21	8	-2	1	0	758	25	72	-4

STRUCTURES PEDAGOGIQUES EN LYCEES

Etablissements privés

	LYC. SAMUEL RAAPOTO		LYCEE-COLL. LA MENNAIS		TOTAL	
	EFF	DIV	EFF	DIV	EFF	DIV
SECONDES						
De détermination	136	4	356	11	492	15
Hôtellerie					0	0
TOTAL SECONDES	136	4	356	11	492	15

PREMIERES

PREMIERE LITTERAIRE	14	1	29	1	43	2
PREMIERE ECONOMIQUE ET SOCIALE	20	1	73	3	93	4
PREMIERE SCIENTIFIQUE SI					0	0
PREMIERE SCIENTIFIQUE SVT	22	1	91	3	113	4
1_SMS SCIENCES MEDICO-SOCIALES					0	0
1_STI GENIE CIVIL					0	0
1_STI GENIE ELECTRONIQUE					0	0
1_STI GENIE ELECTROTECHNIQUE					0	0
1_STI GENIE MECANIQ: PRODUCTIQ.MECANIQ.					0	0
1_STL BIOCHIMIE GENIE BIOLOGIQUE			16	1	16	1
1_STT ACTION ADMINISTRAT. ET COMMERCIALE	32	1	34	2	66	3
1_STT GESTION	24	1	67	1	91	2
1ERE TECHNO HOTELLERIE					0	0
1ADBTN ACTION ADMINISTRAT.ET COMMERCIALE					0	0
1ADBTN GENIE CIVIL					0	0
1ADBTN GENIE ELECTROTECHNIQUE					0	0
1ADBTN GENIE MECANIQ: PRODUCTIQ.MECANIQ.					0	0
1ADBTN GESTION 1ERE STT					0	0
1ADBTN HOTELLERIE (BAC TECHNO)					0	0
1ADBTN SCIENCES MEDICO-SOCIALES					0	0
TOTAL PREMIERES	112	5	310	11	422	16

TERMINALES

TERMINALE LITTERAIRE	22	1	34	1	56	2
TERMINALE ECONOMIQUE ET SOCIALE	12	1	77	3	89	4
TERMINALE SCIENTIFIQUE SVT	23	1	73	3	96	4
TERMINALE SCIENTIFIQUE SI					0	0
T_SMS SCIENCES MEDICO-SOCIALES					0	0
T_STI GENIE CIVIL					0	0
T_STI GENIE ELECTRONIQUE					0	0
T_STI GENIE ELECTROTECHNIQUE					0	0
T_STI GENIE MECANIQ: PRODUCTIQ.MECANIQ.					0	0
T_STL BIOCHIMIE GENIE BIOLOGIQUE			18	1	18	1
T_STT ACTION ET COMMUNICATION ADMINISTR.					0	0
T_STT ACTION ET COMMUNICATION COMMERCIAL	34	1	33	1	67	2
T_STT COMPTABILITE ET GESTION	34	1	30	1	64	2
T_STT INFORMATIQUE ET GESTION			31	1	31	1
TERM TECHNO HOTELLERIE					0	0
TOTAL TERMINALES	125	5	296	11	421	16

TOTAL	373	14	962	33	1335	47
RAPPEL 2002/2003	347	14	965	33	1312	47
VARIATION	26	0	-3	0	23	0

Récapitulatif

PUBLIC		PRIVE		TOTAL	
EFF	DIV	EFF	DIV	EFF	DIV
1702	56	492	15	2194	71
28	1	0	0	28	1
1730	57	492	15	2222	72

185	7	43	2	228	9
168	6	93	4	261	10
21	1	0	0	21	1
280	10	113	4	393	14
25	1	0	0	25	1
32	1	0	0	32	1
29	1	0	0	29	1
50	2	0	0	50	2
29	1	0	0	29	1
0	0	16	1	16	1
372	12	66	3	438	15
205	6,5	91	2	296	8,5
26	1	0	0	26	1
12	0,5	0	0	12	0,5
11	1	0	0	11	1
6	0,5	0	0	6	0,5
16	0,5	0	0	16	0,5
26	1	0	0	26	1
19	1	0	0	19	1
58	2	0	0	58	2
1570	56	422	16	1992	72

160	6	56	2	216	8
149	6	89	4	238	10
236	10	96	4	332	14
24	1	0	0	24	1
60	2	0	0	60	2
43	2	0	0	43	2
27	1	0	0	27	1
60	2	0	0	60	2
39	2	0	0	39	2
291	9,5	18	1	309	10,5
291	9,5	0	0	291	9,5
175	7	67	2	242	9
163	7,5	64	2	227	9,5
34	1	31	1	65	2
39	2	0	0	39	2
1791	68,5	421	16	2212	84,5

5091	181,5	1335	47	6426	228,5
4999	187	1312	47	6311	234
92	-5,5	23	0	115	-5,5

OPTIONS EN CLASSE DE SECONDE

ETAB / OPTION 1 OBLIGATOIRE	ALLEMAND LV1		Total
	ALLEMAND LV1	ANGLAIS LV1	
COLLEGE DE FARE		14	14
COLLEGE DE MATAURA		20	20
COLLEGE DE PAOPAO		29	29
COLLEGE DE TAIQHAE		21	21
LYCEE DES ILES SOUS LE VENT		159	159
LYCEE PAUL GAUGUIN	12	556	568
LYCEE POLYVALENT DE PAPARA		180	180
LYCEE POLYVALENT DE TAAONE		343	343
LYCEE POLYVALENT DE TAIARAPU	1	217	218
LYCEE TECHNIQUE D'HOTELLERIE		28	28
L. TERT. DE PIRAE		150	150
LYCEE SAMUEL RAAPOTO		136	136
LYCEE-COLLEGE LA MENNAIS		356	356

ETAB / OPTION 2 OBLIGATOIRE	ALLEMAND LV2										Total
	ALLEMAND LV2	ALLEMAND LV2 CORRES.	ANGLAIS LV2	CHINOIS LV2	ESPAGNOL LV2	INT. SC. INGENIEUR	ITALIEN LV2 CORRESP.	SC. ECONO & SOCIALES	SC. MEDICO-SOCIALES	TAHITIEN LV2	
COLLEGE DE FARE				14							14
COLLEGE DE MATAURA				20							20
COLLEGE DE PAOPAO				20					9		29
COLLEGE DE TAIQHAE				18					3		21
LYCEE DES ILES SOUS LE VENT		1		124					34		159
LYCEE PAUL GAUGUIN	11		12	14	446		3		82		568
LYCEE POLYVALENT DE PAPARA				145					35		180
LYCEE POLYVALENT DE TAAONE	1	1		188	122			1	30		343
LYCEE POLYVALENT DE TAIARAPU			1	178					39		218
LYCEE TECHNIQUE D'HOTELLERIE				24					4		28
L. TERT. DE PIRAE		1		88					1	58	148
LYCEE SAMUEL RAAPOTO				102					33		135
LYCEE-COLLEGE LA MENNAIS	17			17	260				76		370

OPTIONS EN CLASSE DE SECONDE

LIB ETAB																		Total		
	ALLEMAND LV3	ARTS PLASTIQUES	CHINOIS LV3	EPS DETERMINATION	ESPAGNOL LV2	ESPAGNOL LV3	GREC ANCIEN	INFORMATIQ.GEST.CO	M. INFORMATIQ	SYSTEPROD	INT. SC. INGENIEUR	ITALIEN LV3 CORRESP.	LATIN	PHYS.CHIMIE DE LABO.	SC. ECONO.& SOCIALES	SC. MEDICO-SOCIALES	TAHITIEN LV2		TAHITIEN LV3	THEAT.-EXP.DRAMATIQ.
COLLEGE DE FARE														14						14
COLLEGE DE MATAURA														20						20
COLLEGE DE PAOPAO							12							17						29
COLLEGE DE TAIOHAE														21						21
LYCEE DES ILES SOUS LE VENT							76							83						159
LYCEE PAUL GAUGUIN	22	33	12	17		12	25	113		1	25		264			44				568
LYCEE POLYVALENT DE PAPARA							64					29	87							180
LYCEE POLYVALENT DE TAAONE				8				112	89		4		108		3		19			343
LYCEE POLYVALENT DE TAIARAPU						1	59		70				63			25				218
LYCEE TECHNIQUE D'HOTELLERIE																				0
L. TERT. DE PIRAE		1		2			117						1	28	1					150
LYCEE SAMUEL RAAPOTO		20				1	54						54		1	5				135
LYCEE-COLLEGE LA MENNAIS			2			4	99						198			6	26			335

STRUCTURES PEDAGOGIQUES EN LYCEES

Etablissements publics et privés	PUBLICS								PRIVES		TOTAL		RAPPEL	
	LYCEE PAUL GAUGUIN		LYCEE POLYVALENT DE TAAONE		LYCEE TECHNIQUE D'HOTELLERIE		LYCEE TERTIAIRE DE PIRAE		LYCEE-COLLEGE LA MENNAIS					
	EFF	DIV	EFF	DIV	EFF	DIV	EFF	DIV	EFF	DIV	EFF	DIV	N-1	VAR
1BTS2 BATIMENT			15	1							15	1	15	0
1BTS2 COMPTA. GESTION DES ORGANISATIONS							36	1			36	1	32	4
1BTS2 INFQ.GEST (1E ANN.COMMUNE)							19	1	16	1	35	2	33	2
1BTS2 ACTION COMMERCIALE							34	1			34	1	30	4
1BTS2 ASSISTANT DE DIRECTION							16	1			16	1	15	1
1BTS2 ASSISTANT DE GESTION PME PMI							17	1			17	1	16	1
1BTS2 ELECTROTECHNIQUE			22	1							22	1	23	-1
1BTS2 HOTELLERIE RESTAURATION1E AN.COM					26	1					26	1	16	10
1BTS2 METIERS DE L'EAU											0	0	22	-22
1BTS2 MAINTENANCE INDUSTRIELLE			19	1							19	1	21	-2
2BTS2 ASSISTANT DE DIRECTION							16	1			16	1	12	4
2BTS2 ASSISTANT DE GESTION PME PMI							13	1			13	1	14	-1
2BTS2 BATIMENT			13	1							13	1	12	1
2BTS2 COMPTA. GESTION DES ORGANISATIONS							29	1			29	1	30	-1
2BTS2 INFQ GEST:DEVELOPPEUR APPLICATION							18	1			18	1	18	0
2BTS2 INFQ.GEST:ADM.RESX LOCAUX ENTREP									14	1	14	1	14	0
2BTS2 ACTION COMMERCIALE							27	1			27	1	25	2
2BTS2 ELECTROTECHNIQUE			22	1							22	1	21	1
2BTS2 HOTEL.REST.OP_A:MERCATQ GEST.HOT.					6	0,5					6	0,5	0	6
2BTS2 HOTEL.REST.OP_B:ART CUL.TABL.SERV					9	0,5					9	0,5	27	-18
2BTS2 METIERS DE L'EAU									15	1	15	1	0	15
2BTS2 MAINTENANCE INDUSTRIELLE			24	1							24	1	23	1
CM_NIV MISE A NIVEAU STS HOTEL.RESTAU.					18	1					18	1	19	-1
FCIL INFORMATIQUE									15	1	15	1		15
CPGE1 ECO.ET COMMERC.OPT ECONOMIQUE	26	1									26	1	25	1
CPGE2 ECO.ET COMMERC.OPT ECONOMIQUE	23	1									23	1	16	7
DECF-2 ETUDES COMPTABLES & FINANCIERES							23	1			23	1	4	19
DPECF PREPA.ETUD.COMPTAB.& FINANCIERES							29	1			29	1	20	9
TOTAL	49	2	115	6	59	3	277	12	60	4	560	27	503	57

TOTAL 2003/2004	49	2	115	6	59	3	277	12	60	4	560	27		
RAPPEL 2002/2003	65	4	325	16	46	2			67	4	503	26		
VARIATION	-16	-2	-210	-10	13	1	277	12	-7	0	57	1		

V - SECOND CYCLE COURT

GARCONS ET FILLES

CAP : EFFECTIFS ET DIVISIONS PAR SPECIALITE

BEP : EFFECTIFS ET DIVISIONS PAR SPECIALITE

MC : EFFECTIFS ET DIVISIONS PAR SPECIALITE

BAC PRO : EFFECTIFS ET DIVISIONS PAR SPECIALITE

CAP / BEP / BACPRO : REPARTION

RAPPORTS : EFF. TERM. BEP N-1 (2002) / EFF. 1ère ANNEE BACPRO (2003)

SECOND CYCLE COURT : GARCONS ET FILLES

C.A.P. (en 3 ans après la cinquième)

Etablissements publics et privés

CAP 3 ANS												
ETABLISSEMENTS PUBLICS	4ème PREPA (1CAP3)			3ème PREPA (2CAP3)			Term. CAP (3CAP3)			TOTAL		
	G	F	T	G	F	T	G	F	T	G	F	T
LYCEE D'ATUONA MARQUISES			0			0			0	0	0	0
LYCEE PROFESSIONNEL DE FAAA	30		30	25		25	25	14	39	80	14	94
LYCEE PROFESSIONNEL DE MAHINA			0			0			0	0	0	0
LYCEE PROFESSIONNEL D'UTUROA	24	4	28	27	2	29	19	1	20	70	7	77
LYCEE TECHNIQUE D'HOTELLERIE	19	28	47	15	23	38	21	16	37	55	67	122
SEPA DE PAPARA			0			0			0	0	0	0
SEPA DE TAAONE			0			0			0	0	0	0
SEPA DE TARAVAO			0			0			0	0	0	0
SEPA TERT. DE PIRAE			0			0			0	0	0	0
TOTAL 2003/2004	73	32	105	67	25	92	65	31	96	205	88	293

ETABLISSEMENTS PRIVES	4ème PREPA (1CAP3)			3ème PREPA (2CAP3)			Term. CAP (3CAP3)			TOTAL		
	G	F	T	G	F	T	G	F	T	G	F	T
PROTESTANT TUTEAO A VAIHO	1	15	16	1	28	29	1	28	29	3	71	74
LYCEE PROFESSIONNEL ST JOSEPH			0			0	6	4	10	6	4	10
TOTAL 2003/2004	1	15	16	1	28	29	7	32	39	9	75	84

TOTAL 2003/2004	74	47	121	68	53	121	72	63	135	214	163	377
RAPPEL 2002/2003	71	50	121	90	84	174	74	90	164	235	224	459
VARIATION	3	-3	0	-22	-31	-53	-2	-27	-29	-21	-61	-82

SECOND CYCLE COURT : GARCONS ET FILLES

BREVET D'ETUDES PROFESSIONNELLES - C.A.P. (en 2 ans après la troisième)

Etablissements publics et privés

ETABLISSEMENTS PUBLICS	BEP						CAP 2 ANS						TOTAL		
	2° PRO			Term. BEP			2° PRO			Term. CAP					
	G	F	T	G	F	T	G	F	T	G	F	T	G	F	T
LYCEE D'ATUONA MARQUISES	3	15	18		15	15							3	30	33
LYCEE PROFESSIONNEL DE FAAA	171	167	338	169	154	323							340	321	661
LYCEE PROFESSIONNEL DE MAHINA	150	105	255	153	83	236	29	29	58	27	22	49	359	239	598
LYCEE PROFESSIONNEL D'UTUROA	96	81	177	82	81	163							178	162	340
LYCEE TECHNIQUE D'HOTELLERIE	31	62	93	23	70	93	2	16	18		13	13	56	161	217
SEPA DE PAPARA	42	83	125	37	71	108							79	154	233
SEPA DE TAAONE	119	3	122	111	3	114							230	6	236
SEPA DE TARAVAO	168	158	326	144	151	295							312	309	621
SEPA TERT. DE PIRAE	21	76	97	13	73	86							34	149	183
TOTAL 2003/2004	801	750	1551	732	701	1433	31	45	76	27	35	62	1591	1531	3122

ETABLISSEMENTS PRIVES	2° PRO			Term. BEP			2° PRO			Term. CAP			TOTAL		
	G	F	T	G	F	T	G	F	T	G	F	T	G	F	T
PROTESTANT TUTEAO A VAIHO	5	32	37	1	26	27							6	58	64
LYCEE PROFESSIONNEL ST JOSEPH	119	102	221	106	100	206	7	6	13	10	3	13	242	211	453
LYCEE SAMUEL RAAPOTO	25	55	80	13	64	77				27	1	28	65	120	185
TOTAL 2003/2004	149	189	338	120	190	310	7	6	13	37	4	41	313	389	702

TOTAL 2003/2004	950	939	1889	852	891	1743	38	51	89	64	39	103	1904	1920	3824
RAPPEL 2002/2003	883	870	1753	797	791	1588	31	50	81	48	30	78	1759	1741	3500
VARIATION	67	69	136	55	100	155	7	1	8	16	9	25	145	179	324

SECOND CYCLE COURT : GARCONS ET FILLES

BACCALAUREAT PROFESSIONNEL

Etablissements publics et privés

ETABLISSEMENTS PUBLICS	BAC PRO						TOTAL		
	1°			Term.			TOTAL		
	G	F	T	G	F	T	G	F	T
LYCEE D'ATUONA MARQUISES							0	0	0
LYCEE PROFESSIONNEL DE FAAA	80	82	162	71	84	155	151	166	317
LYCEE PROFESSIONNEL DE MAHINA	16		16	16		16	32	0	32
LYCEE PROFESSIONNEL D'UTUROA	12	15	27	11	2	13	23	17	40
LYCEE TECHNIQUE D'HOTELLERIE	3	19	22	4	17	21	7	36	43
SEPA DE PAPARA	2	13	15				2	13	15
SEPA DE TAAONE	15		15	16		16	31	0	31
SEPA DE TARAVAO	22	59	81	24	48	72	46	107	153
SEPA TERT. DE PIRAE	6	12	18	2	10	12	8	22	30
TOTAL 2003/2004	156	200	356	144	161	305	300	361	661

Mention Compl.		
M.C.		
G	F	T
28	12	40
14	28	42
8		8
	17	17
50	57	107

ETABLISSEMENTS PRIVES	1°			Term.			TOTAL		
	G	F	T	G	F	T	G	F	T
LYCEE PROFESSIONNEL ST JOSEPH	63	84	147	49	66	115	112	150	262
LYCEE SAMUEL RAAPOTO	20	60	80	14	41	55	34	101	135
TOTAL 2003/2004	83	144	227	63	107	170	146	251	397

M.C.		
G	F	T
0	0	0

TOTAL 2003/2004	239	344	583	207	268	475	446	612	1058
RAPPEL 2002/2003	200	279	479	180	248	428	380	527	907
VARIATION	39	65	104	27	20	47	66	85	151

50	57	107
50	33	83
0	24	24

EFFECTIFS ET DIVISIONS : CERTIFICAT D'APTITUDE PROFESSIONNELLE

CAP en 3 ANS après la classe de 5ème.

SPECIALITE	LYCEE PROFESSIONNEL DE FAAA		LYCEE PROFESSIONNEL D'UTUROA		LYCEE TECHNIQUE D'HOTELLERIE		PROTESTANT TUTEAO A VAIHO		LYCEE PROFESSIONNEL ST JOSEPH	
	Eff.	Div.	Eff.	Div.	Eff.	Div.	Eff.	Div.	Eff.	Div.
1CAP3 CUISINE					28	1				
2CAP3 CUISINE					20	1				
3CAP3 CUISINE					22	2				
1CAP3 RESTAURANT					19	1				
2CAP3 RESTAURANT					18	1				
3CAP3 RESTAURANT					15	1				
1CAP3 EMPLOYE TECHNIQUE COLLECTIVITES							16	0,5		
2CAP3 EMPLOYE TECHNIQUE COLLECTIVITES							29	1		
3CAP3 EMPLOYE TECHNIQUE COLLECTIVITES							29	1		
TOTAL TERTIAIRE (2003/2004)	0	0	0	0	122	7	74	2,5	0	0

1CAP3 COUTURE FLOU										
2CAP3 COUTURE FLOU										
3CAP3 COUTURE FLOU	14	1								
1CAP3 CARROSSERIE REPARATION	15	0,5								
2CAP3 CARROSSERIE REPARATION	13	0,5								
3CAP3 CARROSSERIE REPARATION	14	0,5								
1CAP3 CONSTRUCT.MACONNERIE BETON ARME			13	0,5						
2CAP3 CONSTRUCT.MACONNERIE BETON ARME			16	0,5						
3CAP3 CONSTRUCT.MACONNERIE BETON ARME			11	0,5						
1CAP3 MENUISERIE AGENCEMENT			15	0,5						
2CAP3 MENUISERIE AGENCEMENT			13	0,5						
3CAP3 MENUISERIE AGENCEMENT			9	0,5						
1CAP3 METAUX PRECIEUX : JOAILLERIE										
2CAP3 METAUX PRECIEUX : JOAILLERIE										
3CAP3 METAUX PRECIEUX : JOAILLERIE									10	1
1CAP3 PEINTURE EN CARROSSERIE	15	0,5								
2CAP3 PEINTURE EN CARROSSERIE	12	0,5								
3CAP3 PEINTURE EN CARROSSERIE	11	0,5								
TOTAL INDUSTRIEL (2003/2004)	94	4	77	3	0	0	0	0	10	1

TOTAL 2003/2004	94	4	77	3	122	7	74	2,5	10	1
RAPPEL 2002/2003	112	5	85	4	123	6	95	4	44	3
VARIATION	-18	-1	-8	-1	-1	1	-21	-1,5	-34	-2

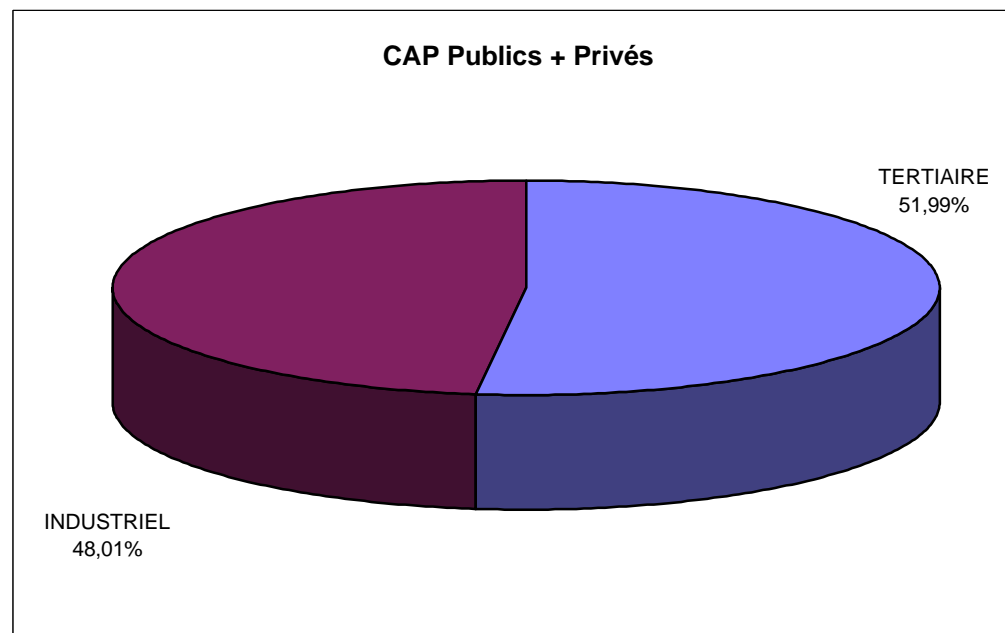
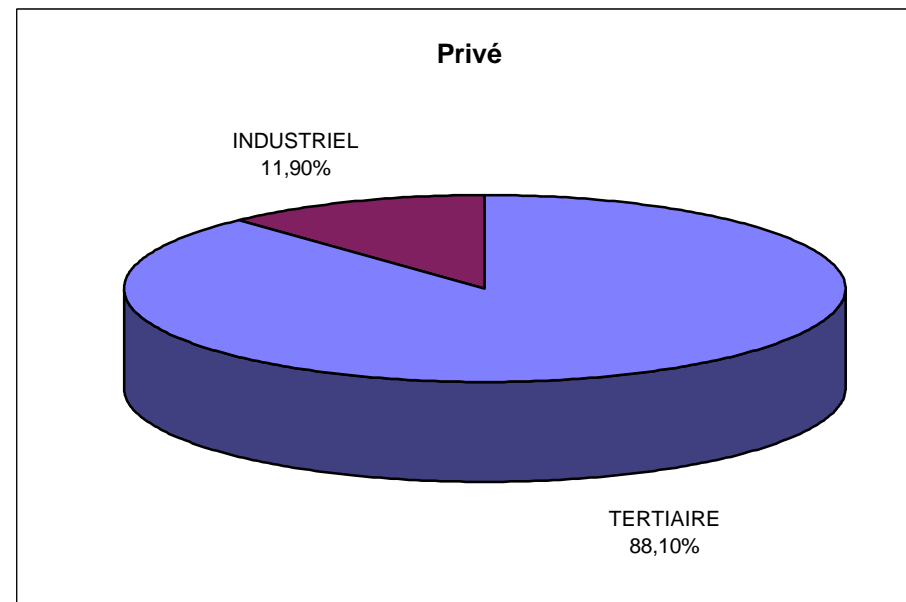
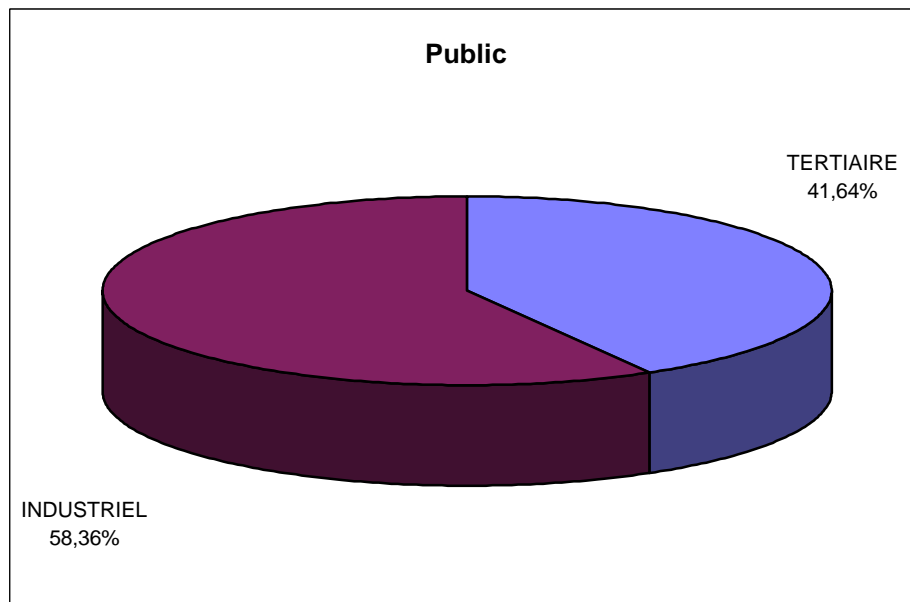
EFFECTIFS ET DIVISIONS :
CERTIFICAT D'APTITUDE PROFESSIONNELLE

CAP en 3 ANS après la classe de 5ème.

Etablissements publics et privés

<i>Récapitulatif</i>		SECTEUR		
		ETABLISSEMENTS	TERTIAIRE	INDUSTRIEL
PUBLICS	EFF	122	171	293
	DIV	7	7	14
PRIVES	EFF	74	10	84
	DIV	2,5	1	3,5
TOTAL 2003/2004	EFF	196	181	377
	DIV	9,5	8	17,5

Etablissements publics et privés



EFFECTIFS ET DIVISIONS : BREVET D'ETUDES PROFESSIONNELLES et CAP 2 ANS.

SPECIALITE	LYCEE D'ATUONA MARQUISES		LYCEE PROFESSIONNEL DE FAAA		LYCEE PROFESSIONNEL DE MAHINA		LYCEE PROFESSIONNEL D'UTUROA		LYCEE TECHNIQUE D'HOTELLERIE		SEPA DE PAPARA		SEPA DE TAAONE		SEPA DE TARAVAO		SEPA TERT. DE PIRAE		PROTESTANT TUTEAO A VAIHO		LYCEE PROFESSIONNEL ST JOSEPH		LYCEE SAMUEL RAAPOTO	
	Eff.	Div.	Eff.	Div.	Eff.	Div.	Eff.	Div.	Eff.	Div.	Eff.	Div.	Eff.	Div.	Eff.	Div.	Eff.	Div.	Eff.	Div.	Eff.	Div.	Eff.	Div.
SECBEP AGENT MAINTENANCE DE MATERIELS															22	1								
TERBEP AGENT MAINTENANCE DE MATERIELS															18	1								
SECBEP TECHNQ.METX VERR.MATERX SYNTH.BAT															28	1								
TERBEP BATIMT: METX VERR MATERX SYNTH.															23	1								
SECBEP BOIS ET MATERIAUX ASSOCIES			48	2			31	1							29	1								
TERBEP BOIS ET MATERIAUX ASSOCIES			47	2			24	1							28	1								
SECBEP TECHNIQUES GROS OEUVRE BATIMENT			28	1			13	0,5			15	1	15	0,5										
TERBEP TECHNIQUES GROS OEUVRE BATIMENT			29	1			10	0,5			15	1	10	0,5										
SECBEP TECHNIQUES GEOMETRE TOPOGRAPHIE											16	1	15	0,5										
TERBEP TECHNIQUES GEOMETRE TOPOGRAPHIE											15	1	15	0,5										
SECBEP ELECTROTECHNIQUE					30	1					30	1	36	1							32	1		
TERBEP ELECTROTECHNIQUE					30	1					30	1	36	1							31	1		
SECBEP TECHNIQUES FROID CONDITIONNEM.AIR					30	1																		
SECBEP TECHNIQ. INSTALL. SANIT.THERMIQ.					29	2																		
TERBEP EQUIPEMENTS TECHNIQUES ENERGIE					59	2																		
SECBEP FINITION			30	1										15	0,5						16	1		
TERBEP FINITION			27	1										13	0,5						15	1		
SECBEP INSTAL.CONSEIL EQUIP.ELECTROMENAG					15	0,5																		
TERBEP INSTAL.CONSEIL EQUIP.ELECTROMENAG					14	1																		
SECBEP MAINT. SYSTEMES MECA. AUTOMATISES					30	1						25	1								32	1		
TERBEP MAINT. SYSTEMES MECA. AUTOMATISES					30	1						19	1								30	1		
SECBEP MAINTENANCE VEHICULES AUTOMOBILES							29	1				30	1	20	1									
TERBEP MAINTENANCE VEHICULES AUTOMOBILES							26	1				29	1	19	1									
SECBEP METIERS DE L'ELECTRONIQUE					15	0,5																		
TERBEP METIERS DE L'ELECTRONIQUE					15	1																		
SECBEP METIERS MODE INDUSTRIES CONNEXES			26	1	28	1													17	1				
TERBEP METIERS MODE INDUSTRIES CONNEXES			19	1	16	1													9	1				
SECBEP REALIS.OUV.CHAUDRON. STRUCT.METAL			46	2			13	0,5																
TERBEP REALIS.OUV.CHAUDRON. STRUCT.METAL			44	2			12	0,5																
1CAP2 ARTS BOIS OP_A: SCULPTEUR ORNEMA.																								
2CAP2 ARTS BOIS OP_A: SCULPTEUR ORNEMA.																							28	2
1CAP2 ART DU BIJOU ET DU JOYAU																					13	0,5		
2CAP2 ART DU BIJOU ET DU JOYAU																					13	0,5		
1CAP2 HEBERGEMENT									18	1														
2CAP2 HEBERGEMENT									13	1														
1CAP2 INSTALLATION EN EQUIPTS ELECTRIQ					28	1																		
2CAP2 INSTALLATION EN EQUIPTS ELECTRIQ					26	1																		
TOTAL INDUSTRIEL (2003/2004)	0	0	344	14	395	16	158	6	31	2	60	2	236	10	270	11	0	0	26	2	182	7	28	2

EFFECTIFS ET DIVISIONS : BREVET D'ETUDES PROFESSIONNELLES et CAP 2 ANS.

SPECIALITE	LYCEE D'ATUONA MARQUISES		LYCEE PROFESSIONNEL DE FAAA		LYCEE PROFESSIONNEL DE MAHINA		LYCEE PROFESSIONNEL D'UTUROA		LYCEE TECHNIQUE D'HOTELLERIE		SEPA DE PAPARA		SEPA DE TAAONE		SEPA DE TARAVAO		SEPA TERT. DE PIRAE		PROTESTANT TUTEAO A VAIHO		LYCEE PROFESSIONNEL ST JOSEPH		LYCEE SAMUEL RAAPOTO	
	Eff.	Div.	Eff.	Div.	Eff.	Div.	Eff.	Div.	Eff.	Div.	Eff.	Div.	Eff.	Div.	Eff.	Div.	Eff.	Div.	Eff.	Div.	Eff.	Div.	Eff.	Div.
SECBEP BIOSERVICES											33	1									20	1	19	1
TERBEP BIOSERVICES											23	1									24	1	14	1
SECBEP CARRIERES SANITAIRES ET SOCIALES					48	2	29	1							60	2								
TERBEP CARRIERES SANITAIRES ET SOCIALES					41	2	33	1							47	2								
SECBEP HOTELLERIE RESTAURATION									93	3									20	1				
TERBEP HOTELLERIE RESTAURATION									93	3									18	1				
SECBEP METIERS DE LA COMPTABILITE	9	0,5	64	2			32	1			31	1			60	2	33	1			61	2	30	1
TERBEP METIERS DE LA COMPTABILITE	5	0,5	64	2			14	1			33	1			62	2	30	1			59	2	31	1
SECBEP METIERS DU SECRETARIAT	9	0,5	64	2	30	1					31	1			62	2	32	1			32	1		
TERBEP METIERS DU SECRETARIAT	10	0,5	64	2	31	1	16	1			22	1			60	2	34	1			26	1		
SECBEP VENTE - ACTION MARCHANDE			32	1			30	1									32	1			28	1	31	1
TERBEP VENTE - ACTION MARCHANDE			29	1			28										22	1			21	1	32	1
1CAP2 COIFFURE					15	1																		
2CAP2 COIFFURE					11	1																		
1CAP2 ESTHETIQ.COSMETIQ: SOINS CONSEILS					15	1																		
2CAP2 ESTHETIQ.COSMETIQ: SOINS CONSEILS					12	1																		
TOTAL TERTIAIRE (2003/2004)	33	2	317	10	203	10	182	6	186	6	173	6	0	0	351	12	183	6	38	2	271	10	157	6

TOTAL 2003/2004	33	2	661	24	598	26	340	12	217	8	233	8	236	10	621	23	183	6	64	4	453	17	185	8
RAPPEL 2002/2003	16	1	646	23	593	22	340	12	218	8	201	7	417	16	603	22,5			56	4	449	17	192	8
VARIATION	17	1	15	1	5	4	0	0	-1	0	32	1	-181	-6	18	0,5	183	6	8	0	4	0	-7	0

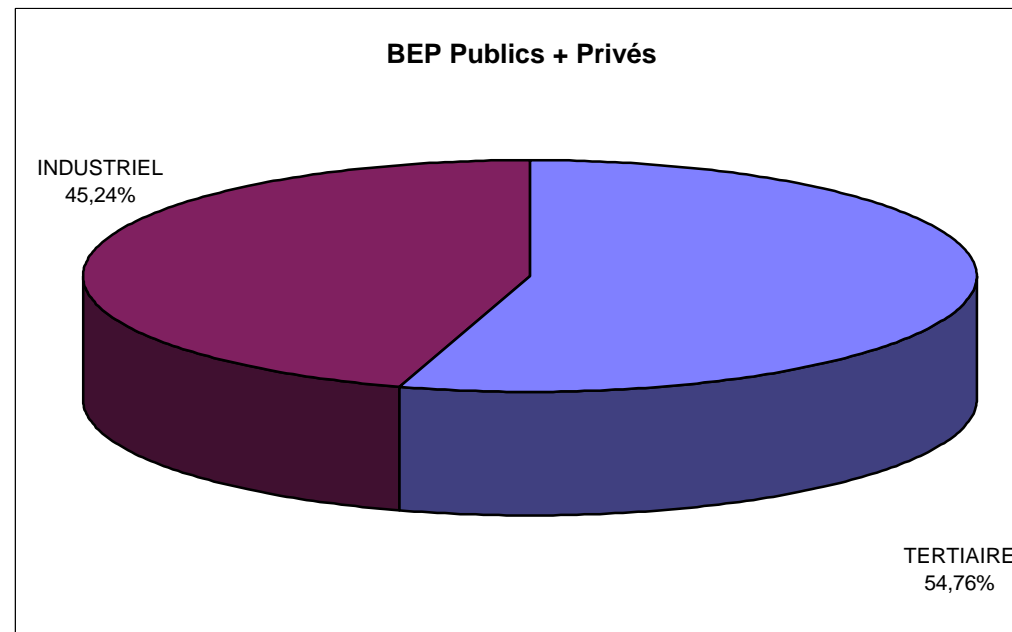
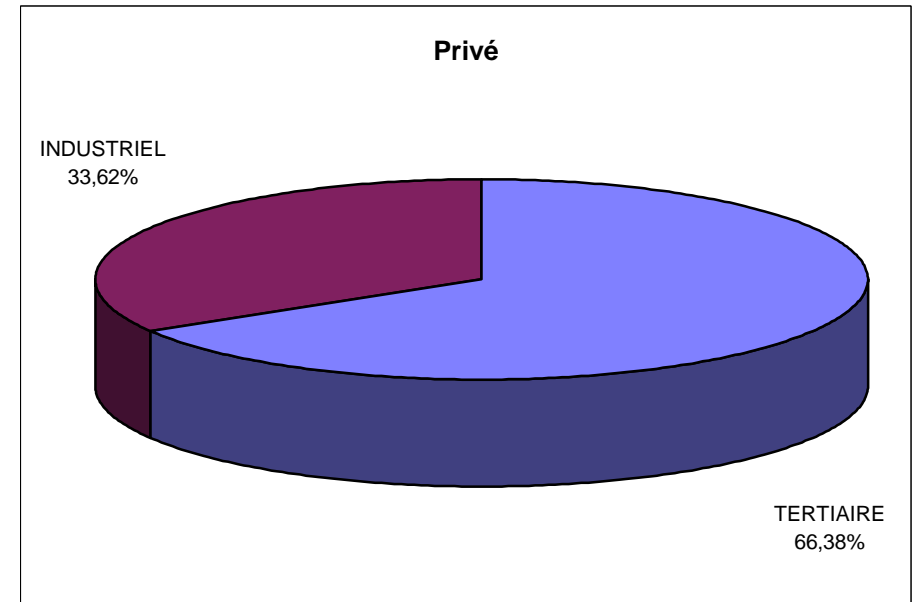
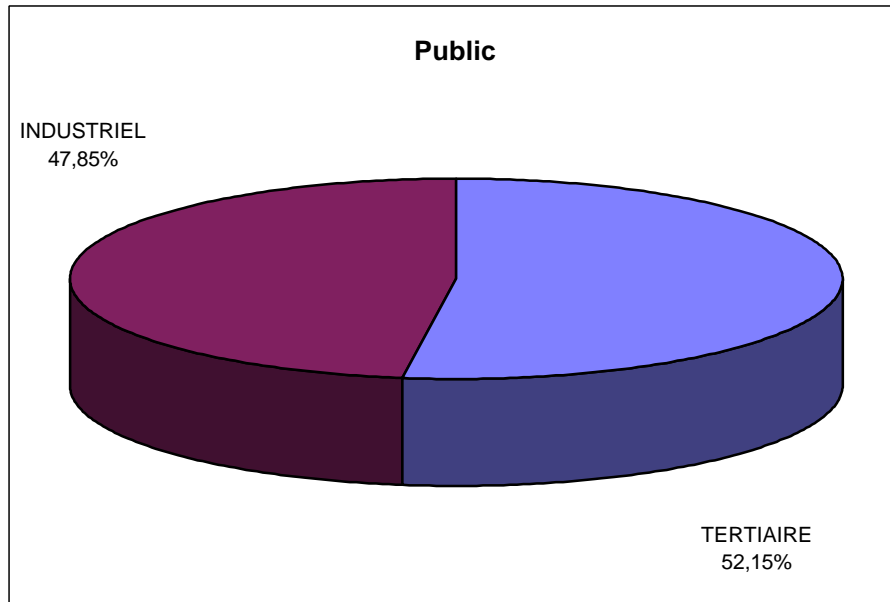
EFFECTIFS ET DIVISIONS : BREVET D'ETUDES PROFESSIONNELLES et CAP 2 ANS.

Etablissements publics et privés

<i>Récapitulatif</i>		SECTEUR		
		ETABLISSEMENTS	TERTIAIRE	INDUSTRIEL
PUBLICS	EFF	1628	1494	3122
	DIV	58	61	119
PRIVES	EFF	466	236	702
	DIV	18	11	29
TOTAL 2003/2004	EFF	2094	1730	3824
	DIV	76	72	148

REPARTITION : BREVET D'ETUDES PROFESSIONNELLES et CAP 2 ANS.

Etablissements publics et privés



EFFECTIFS ET DIVISIONS : MENTIONS COMPLEMENTAIRES (MC)

SPECIALITE	LYCEE PROFESSIONNEL DE MAHINA		LYCEE TECHNIQUE D'HOTELLERIE		SEPA DE TAAONE		SEPA DE TARAVAO	
	Eff.	Div.	Eff.	Div.	Eff.	Div.	Eff.	Div.
FCIL			18	1			17	1
MC EMPLOYE BARMAN (MC5)			12	1				
TOTAL TERTIAIRE (2003/2004)	0	0	30	2	0	0	17	1

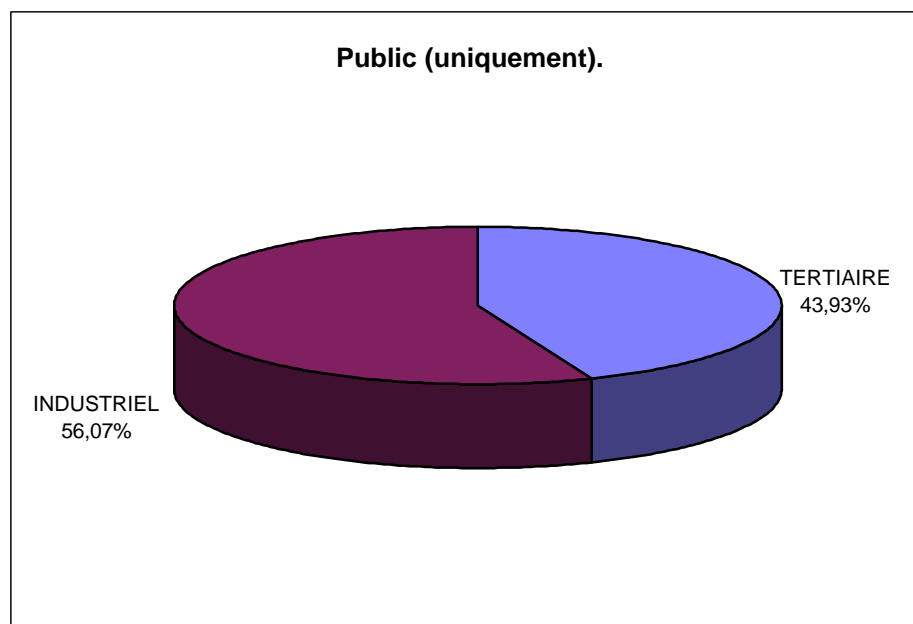
MC ESSAYAGE-RETOUCHE-VENTE (MC5)	12	1						
MC INS.CONS.AUDV.ELECTRO.ANTEN (MC5)	16	1						
MC MAINT.EQUIPT THERMIQ.INDIV. (MC5)	12	1						
MC MIS.PT ELECTRI.ELECTRO.AUTO (MC5)					8	1		
MC PATIS.GLACE.CHOC.CONFIS.SP. (MC5)			12	1				
TOTAL INDUSTRIEL (2003/2004)	40	3	12	1	8	1	0	0

TOTAL 2003/2004	40	3	42	3	8	1	17	1
RAPPEL 2002/2003	51	4	22	2	10	1		
VARIATION	-11	-1	20	1	-2	0	17	1

REPARTITION : MENTION COMPLEMENTAIRE

Etablissements publics (uniquement)

<i>Récapitulatif</i>		SECTEUR		TOTAL
		TERTIAIRE	INDUSTRIEL	
PUBLICS	EFF	47	60	107
	DIV	3	5	8
TOTAL 2003/2004	EFF	47	60	107
	DIV	3	5	8



EFFECTIFS ET DIVISIONS : BAC PRO

SPECIALITE	LYCEE PROFESSIONNEL DE FAAA		LYCEE PROFESSIONNEL DE MAHINA		LYCEE PROFESSIONNEL D'UTUROA		LYCEE TECHNIQUE D'HOTELLERIE		SEPA DE PAPARA		SEPA DE TAAONE		SEPA DE TARAVAO		SEPA TERT. DE PIRAE		LYCEE PROFESSIONNEL ST JOSEPH		LYCEE SAMUEL RAAPOTO	
	Eff.	Div.	Eff.	Div.	Eff.	Div.	Eff.	Div.	Eff.	Div.	Eff.	Div.	Eff.	Div.	Eff.	Div.	Eff.	Div.	Eff.	Div.
PREPRO COMMERCE																	30	1		
TERPRO COMMERCE																	28	1		
PREPRO COMPTABILITE	48	2											33	1			42	2	31	1
TERPRO COMPTABILITE	43	1,5											30	1			17	1	28	1
PREPRO HYGIENE ENVIRONNEMENT									15	1									18	1
TERPRO HYGIENE ENVIRONNEMENT																				
PREPRO METIERS DE L'ALIMENTATION																	15	0,5		
TERPRO METIERS DE L'ALIMENTATION																	11	0,5		
PREPRO RESTAURATION							22	1												
TERPRO RESTAURATION							21	1												
PREPRO SECRETARIAT	48	2			15	0,5							33	1			17	1		
TERPRO SECRETARIAT	46	2											28	1			16	1		
PREPRO SERVIC.ACCUEIL ASSISTANCE CONSEIL																			31	1
TERPRO SERVIC.ACCUEIL ASSISTANCE CONSEIL																			27	1
PREPRO VENTE (PROSPECT.NEGO.SUIV.CLIENT)															18	1				
TERPRO VENTE (PROSPECT.NEGO.SUIV.CLIENT)															12	1				
TOTAL TERTIAIRE (2003/2004)	185	7,5	0	0	15	0,5	43	2	15	1	0	0	124	4	30	2	176	8	135	5

PREPRO AMENAGEMENT FINITION	15	0,5																		
TERPRO AMENAGEMENT FINITION	13	0,5																		
PREPRO BATIMENT: ETUD PRIX ORG.GEST.TRVX													15	1						
TERPRO BATIMENT: ETUD PRIX ORG.GEST.TRVX													14	1						
PREPRO BOIS : CONSTR.AMENAGMT DU BATIMT	16	0,5																		
TERPRO BOIS : CONSTR.AMENAGMT DU BATIMT	12	0,5																		
PREPRO CONSTRUCTION BATIMENT GROS-OEUVRE	20	0,5																		
TERPRO CONSTRUCTION BATIMENT GROS-OEUVRE	25	0,5																		
PREPRO EQUIPMT.& INSTALLAT.ELECTRIQUES			16	1																
TERPRO EQUIPMT.& INSTALLAT.ELECTRIQUES			16	1																
PREPRO MAINT.VEHIC.AUTO. : BATEAUX PLAIS					12	0,5														
TERPRO MAINT.VEHIC.AUTO. : BATEAUX PLAIS					13	1														
PREPRO MSMA : SYSTEMES MECANIQ.AUTOM.											15	1					43	2		
TERPRO MSMA : SYSTEMES MECANIQ.AUTOM.											16	1					43	2		
PREPRO REAL. OUVR.CHAUDRON.STRUCT.METAL.	15	0,5																		
TERPRO REAL. OUVR.CHAUDRON.STRUCT.METAL.	16	0,5																		
TOTAL INDUSTRIEL (2003/2004)	132	4	32	2	25	1,5	0	0	0	0	31	2	29	2	0	0	86	4	0	0

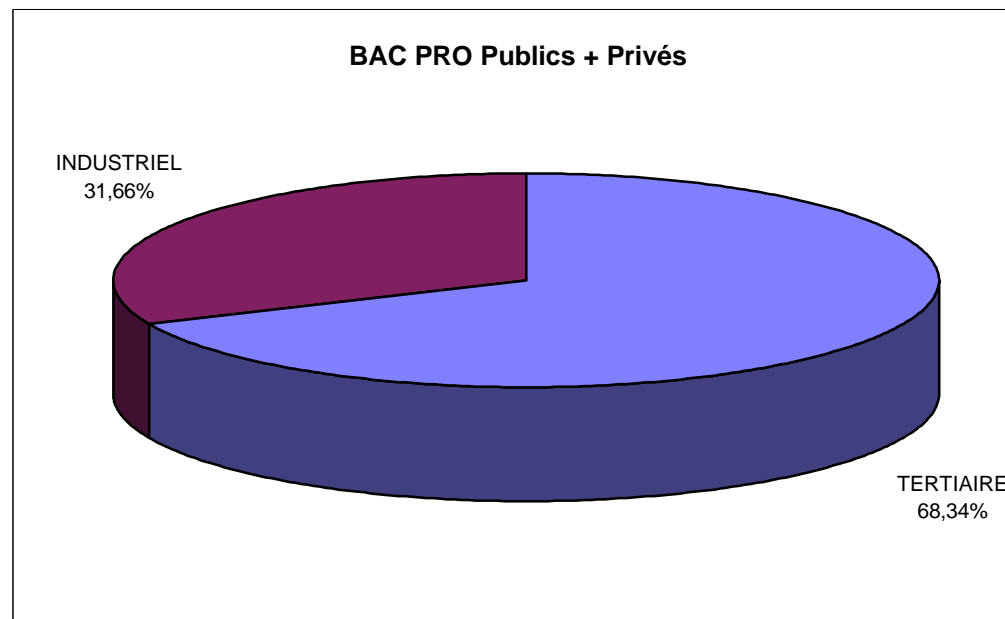
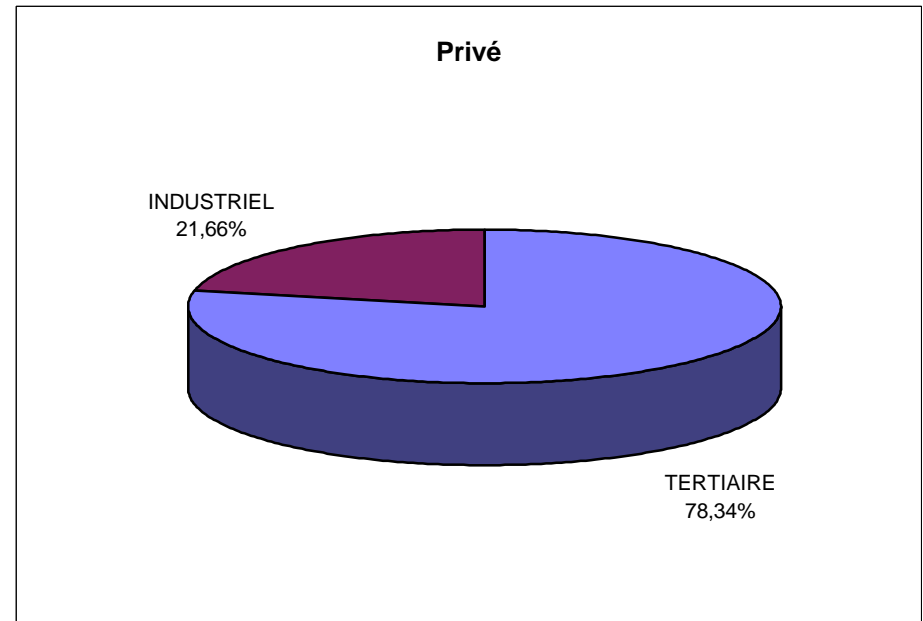
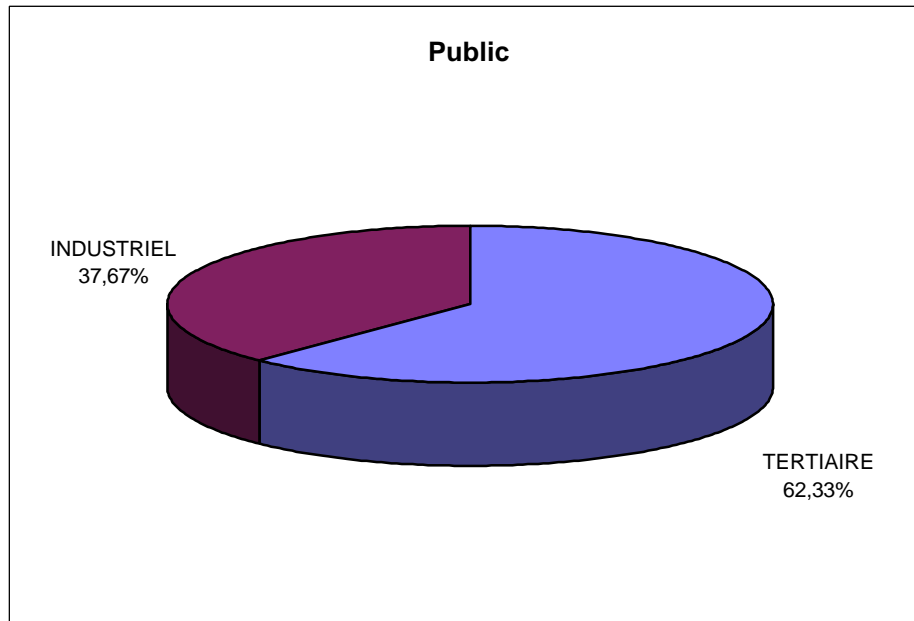
TOTAL 2003/2004	317	11,5	32	2	40	2	43	2	15	1	31	2	153	6	30	2	262	12	135	5
RAPPEL 2002/2003	304	11,5	31	2	13	1	48	2			59	4	149	6			183	8	120	4
VARIATION	13	0	1	0	27	1	-5	0	15	1	-28	-2	4	0	30	2	79	4	15	1

EFFECTIFS ET DIVISIONS : BAC PRO**Etablissements publics et privés**

<i>Récapitulatif</i>		SECTEUR		
		ETABLISSEMENTS	TERTIAIRE	INDUSTRIEL
PUBLICS	EFF	412	249	661
	DIV	17	11,5	28,5
PRIVES	EFF	311	86	397
	DIV	13	4	17
TOTAL 2003/2004	EFF	723	335	1058
	DIV	30	15,5	45,5

REPARTITION : BAC PRO

Etablissements publics et privés

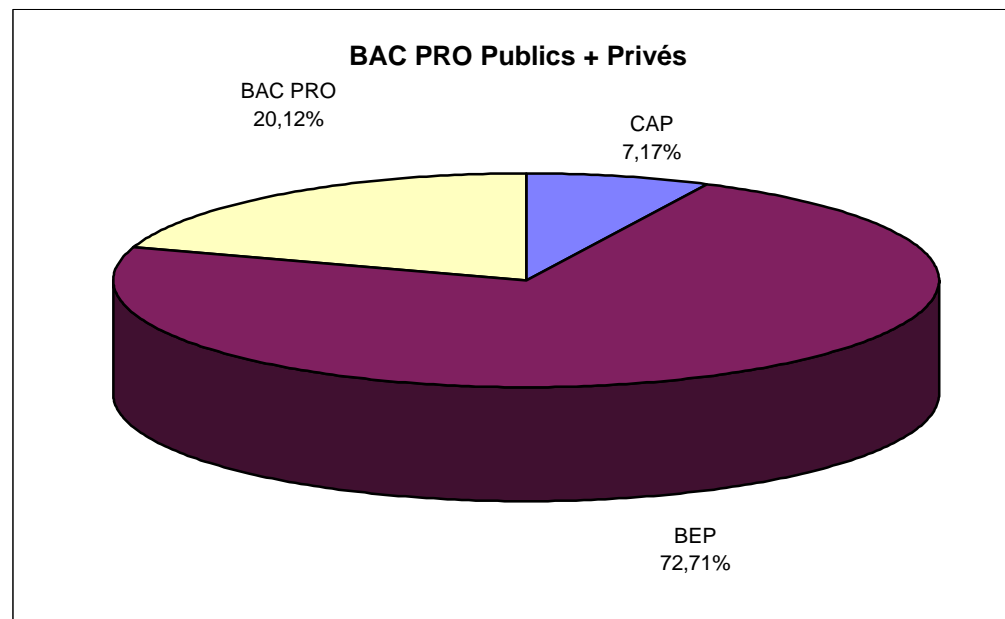
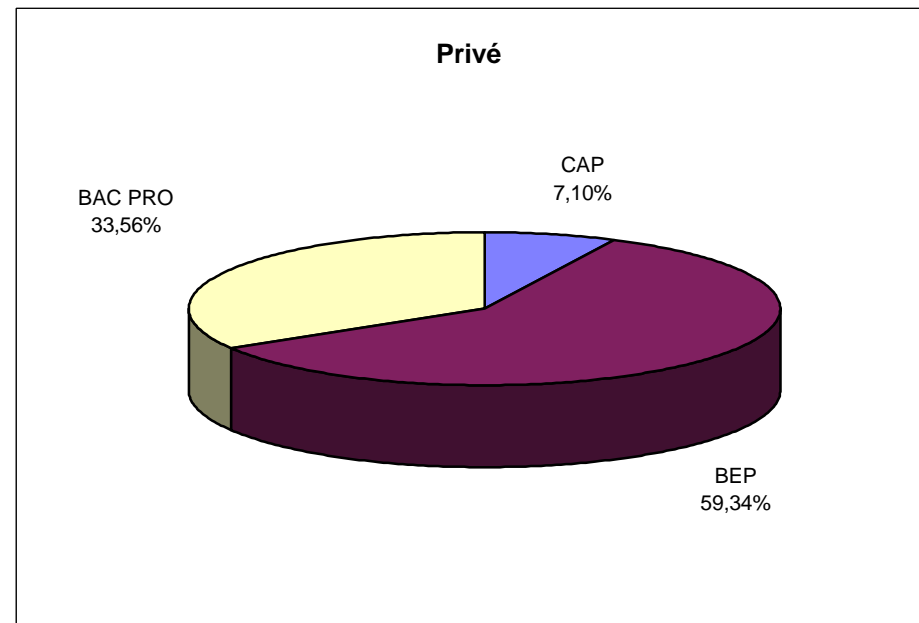
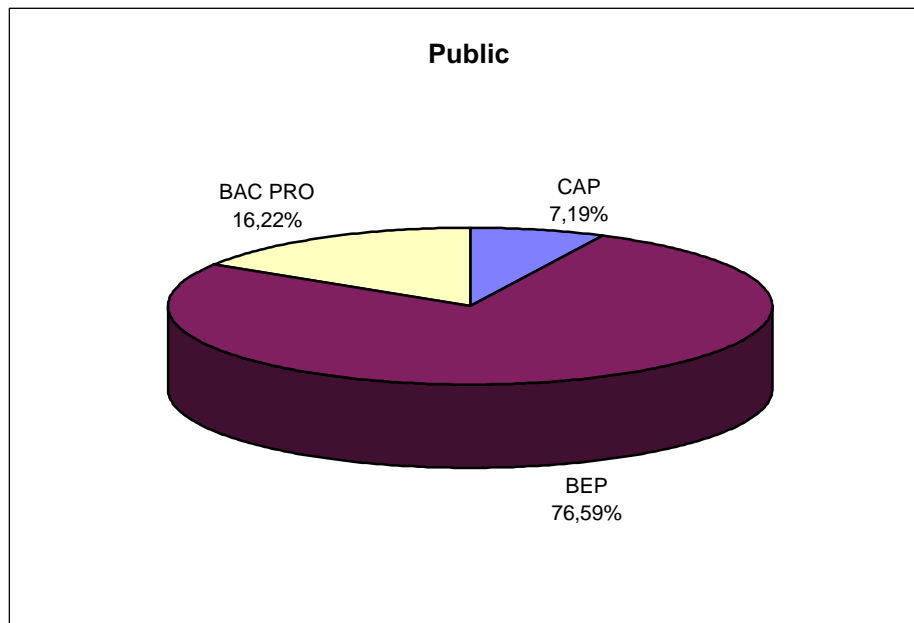


REPARTITION : CAP / BEP / BACPRO

	PUBLICS	PRIVES	TOTAL
CAP	293	84	377
BEP	3122	702	3824
BAC PRO	661	397	1058
TOTAL 2003/2004	4076	1183	5259

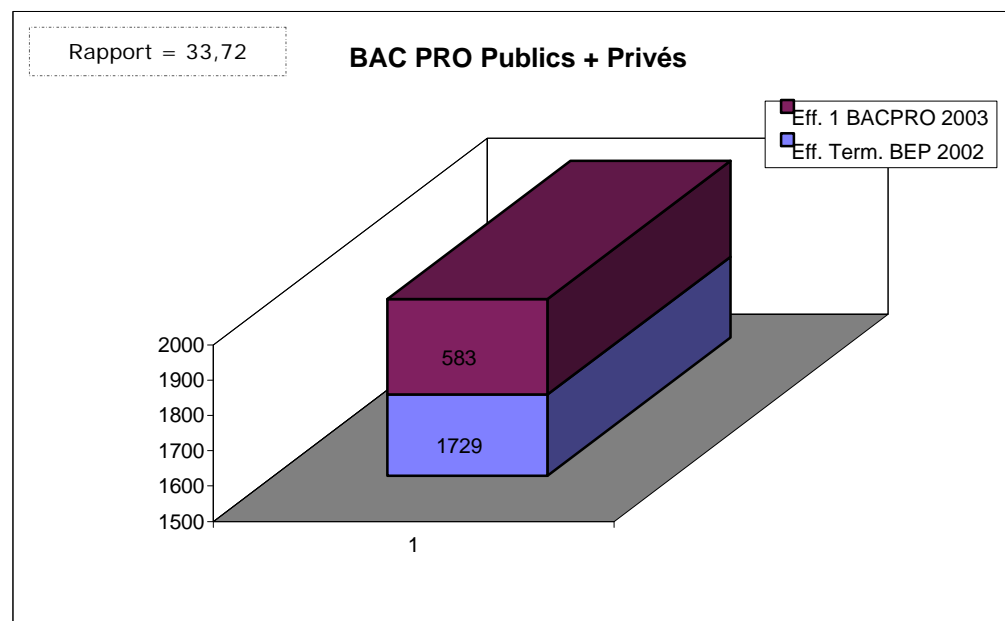
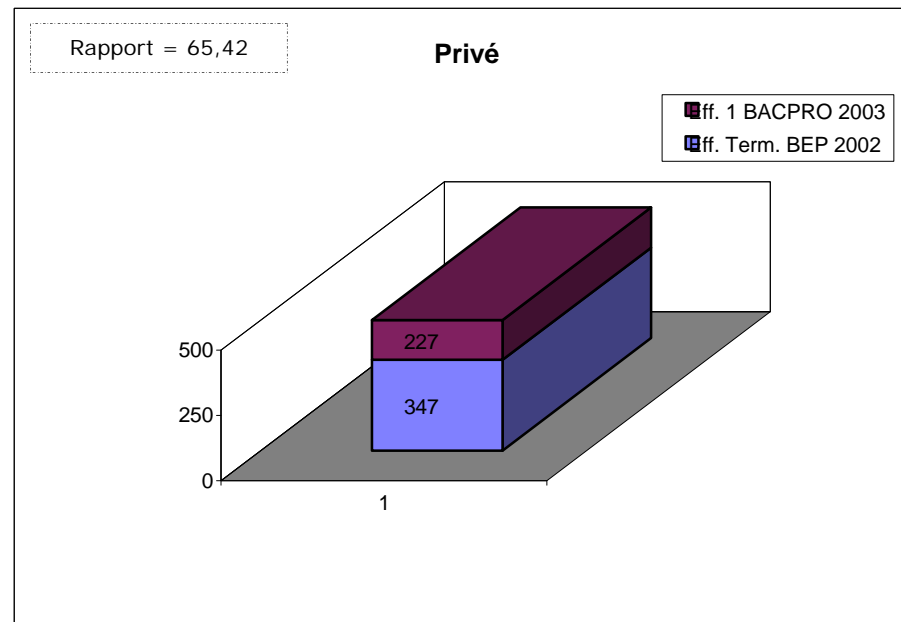
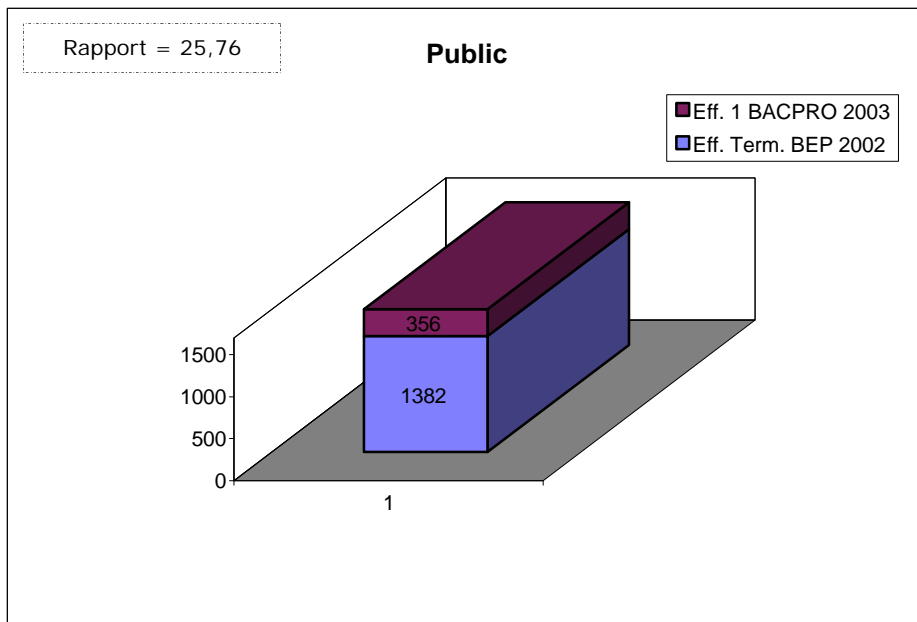
REPARTITION : B.E.P. / C.A.P. / BACPRO.

Etablissements publics et privés



RAPPORTS : Effectifs Terminales BEP (2002) / 1ère BACPRO (2003)

Etablissements publics et privés



A noter :
Avec 79,9 % des effectifs scolarisés en terminale de BEP, les lycées publics ne couvrent que 61 % des places disponibles (public + privé).