

**MINISTERE DE L'EDUCATION
ET DE L'ENSEIGNEMENT TECHNIQUE**

DIRECTION DES ENSEIGNEMENTS SECONDAIRES

* * * * *

Département Informatique

ENQUETE DE RENTREE 2002 - 2003

POLYNESIE FRANCAISE



**MINISTERE DE L'EDUCATION
ET DE L'ENSEIGNEMENT TECHNIQUE**

DIRECTION DES ENSEIGNEMENTS SECONDAIRES

B.P. 20 673 PAPEETE

Polynésie Française

Tél. : 54.04.00

Fax. : 43.56.82

E-mail : direction@des.ensec.edu.pf / di@des.ensec.edu.pf / echa@des.ensec.edu.pf

Département Informatique

RAPPEL DES SIGLES

DES FORMATIONS ET DES OPTIONS DES VOIES GENERALES ET TECHNOLOGIQUES

SVT	:	Sciences de la Vie et de la Terre
SA	:	Systemes Automatisés
L	:	Littéraire
ES	:	Economique et Social
S	:	Scientifique
STT	:	Sciences et Technologies Tertiaires
STI	:	Sciences et Technologies Industrielles
SMS	:	Sciences Médico - Sociales
HOT	:	Hotellerie
LEGT	:	Lycée d'Enseignement Général et Technologique

COORDONNEES DES ETABLISSEMENTS PUBLICS et PRIVES

ETABLISSEMENT	N° IMMATRIC.	MELS	TEL.	FAX	B.P.	CODE POSTAL	COMMUNE
COLLEGE D'AFAREAITU	9840201W	direction@clgafar.ensec.edu.pf	56 11 99	56 33 74	6	98728	MAHAREPA
COLLEGE D'ARUE	9840289S	direction@clgarue.ensec.edu.pf	42 57 20	45 23 41	14138	98701	ARUE
COLLEGE ATUONA - MARQUISES	9840400M	direction@clgatuoensec.edu.pf	92 75 52	81 64 41	33	98741	ATUONA
COLLEGE DE BORA BORA	9840024D	direction@clgbora.ensec.edu.pf	60 57 00	67 78 30	151	98730	VAITAPE
COLLEGE DE FAAA	9840233F	direction@clgfaaa.ensec.edu.pf	80 34 00	80 34 05	60200	98702	FAAA-AERO
COLLEGE DE FAAROA	9840348F	direction@clgfaar.ensec.edu.pf	66 10 70	66 10 68	887	98735	UTUROA
COLLEGE DE HAO	9840360U	direction@clghao.ensec.edu.pf	97 02 99	97 04 51	62	98767	OTEPA
COLLEGE DE HITIAA	9840352K	direction@clghiti.ensec.edu.pf	57 38 38	57 38 39	11992	98709	MAHINA
COLLEGE DE HUAHINE	9840025E	direction@clghuah.ensec.edu.pf	68 82 56	68 89 22	22	98731	FARE
COLLEGE DE MAHINA	9840252B	direction@clgmahi.ensec.edu.pf	50 87 60	48 36 57	11995	98709	MAHINA
COLLEGE DE MATAURA (TUBUAI)	9840012R	direction@clgmata.ensec.edu.pf	95 03 32	95 05 58	74	98754	TUBUAI
COLLEGE DE MOERAI RURUTU	9840265R	direction@clgruru.ensec.edu.pf	94 03 08	94 06 06	52	98753	MOERAI
COLLEGE DE PAEA	9840290T	direction@clgpaea.ensec.edu.pf	50 06 20	53 11 01	10392	98711	PAEA
COLLEGE DE PAO PAO	9840011P	direction@clgpaop.ensec.edu.pf	55 00 65	56 25 49	3	98728	PAOPAO
COLLEGE DE PAPARA	9840022B	direction@clgpapa.ensec.edu.pf	54 80 40	57 33 88	12006	98712	PAPARA
COLLEGE DE PUNAAUIA	9840340X	direction@clgpuna.ensec.edu.pf	50 26 88	45 32 15	13022	98717	PUNAAUIA
COLLEGE DE RANGIROA	9840332N	direction@clgrang.ensec.edu.pf	96 05 42	96 05 44	73	98775	AVATORU
COLLEGE DE TAHAA	9840234G	direction@clgtaha.ensec.edu.pf	60 80 00	65 67 08	101	98734	HAAMENE
COLLEGE DE TAIHAE	9840013S	direction@clgtaio.ensec.edu.pf	92 03 83	92 05 52	17	98742	NUKU HIVA
COLLEGE DE TARAVALO	9840021A	direction@clgtara.ensec.edu.pf	57 11 02	57 27 31	7005	98719	TARAVALO
COLLEGE DE TAUNOA	9840392D	direction@clgtaun.ensec.edu.pf	54 51 51	54 51 54	51605	98716	PIRAE
COLLEGE DE TIPAERUI	9840338V	direction@clgtipa.ensec.edu.pf	50 96 50	45 22 79	4557	98713	PAPEETE
COLLEGE DE UA POU	9840203Y	direction@clguapo.ensec.edu.pf	92 53 83	92 51 78	9	98745	HAKAHAU
COLLEGE DU TAAONE	9840208D	direction@clgtaao.ensec.edu.pf	50 16 00	45 29 68	5154	98716	PIRAE
LTH LYCEE TECHNIQUE HOTELIER	9840268U	direction@lychote.ensec.edu.pf	50 45 50	50 45 51	5661	98716	PIRAE
LYCEE D'UTUROA	9840001D	direction@lycutur.ensec.edu.pf	66 31 02	66 36 58	2	98735	UTUROA
LYCEE PAUL GAUGUIN	9840002E	direction@lyclpg.ensec.edu.pf	54 00 54	43 73 80	126	98713	PAPEETE
LYCEE POLYVALENT DE PAPARA	9840398K	direction@lycpapa.ensec.edu.pf	54 76 50	54 76 54	120001	98764	PAPARA
LYCEE POLYVALENT DE TARAVALO	9840339W	direction@lyctara.ensec.edu.pf	54 71 71	57 00 47	7014	98719	TARAVALO
LYCEE POLYVALENT DU TAAONE	9840023C	direction@lyctaaoensec.edu.pf	54 26 00	42 06 21	5694	98716	PIRAE
LYCEE PROF. DE MAHINA	9840341Y	direction@lprmahi.ensec.edu.pf	50 12 50	50 12 57	11983	98709	MAHINA
LYCEE PROF. D'UTUROA	9840166H	direction@lprutur.ensec.edu.pf	60 02 22	66 27 02	46	98735	UTUROA
LYCEE PROF. FAAA	9840267T	direction@lprfaaa.ensec.edu.pf	80 32 00	80 32 01	6001	98702	FAAA

COORDONNEES DES ETABLISSEMENTS PUBLICS et PRIVES

NOM DES ETABLISSEMENTS	N° IMMATRIC.		TEL.	FAX	B.P.	CODE POSTAL	COMMUNE
<u>DIRECTION ENSEIG. CATHOLIQUE</u>			50 42 00	50 42 06	105	98713	PAPEETE
COLLEGE LA MENNAIS	9840017W	diretab@clm.ddec.edu.pf	47 14 00	50 54 09	123	98713	PAPEETE
COLLEGE A.M. JAVOUHEY PPT	9840014T	diretab@amj.ddec.edu.pf	54 42 54	54 42 60	112	98713	PAPEETE
LYCEE ST JOSEPH OUTUMAORO	9840160B	secdir@lpjo.ddec.edu.pf	43 42 20	42 88 27	13025	98717	PUNAAUIA
- Annexe MAMAO	9840160B	secdir@lpjm.ddec.edu.pf	42 14 08	42 47 63			
- CED MAKEMO	9840160B		98 02 31	98 02 28			
- CED RIKITEA	9840160B		97 82 89	97 83 92			
- CED TAIQHAE	9840160B		92 03 92	92 05 86			
COLLEGE NOTRE DAME DES ANGES	9840016V	diretab@nda.ddec.edu.pf	80 08 00	83 55 34	6003	98702	FAAA
COLLEGE SACRE CŒUR TARAVAO	9840161C	diretab@sct.ddec.edu.pf	57 10 87	57 77 06	7001	98719	TARAVAO
COLLEGE A.M. JAVOUHEY UTUROA	9840015U	nelly@mail.escape.pf	66 22 37	66 11 52	37	98735	UTUROA
COLLEGE STE ANNE ATUONA	9840020Z	cesa@mail.escape.pf	91 70 05	92 75 81	6	98741	ATUONA
<u>DIRECTION ENSEIG. PROTESTANT</u>			45 28 29	42 09 31	49	98713	PAPEETE
COLLEGE POMARE IV	9840018X	Dirpom@sg.dep.edu.pf	50 47 50	45 26 95	49	98713	PAPEETE
PROTESTANT TUTEAO A VAIHO	9840019Y	clarisseCHE@etpu.dep.pf	66 31 53	66 11 25	8	98735	UTUROA
LYCEE SAMUEL RAAPOTO	9840394F	lsr@lsr.dep.edu.pf	50 21 50	58 47 83	49	98713	PAPEETE
<u>DIRECTION ENSEIG. ADVENTISTE</u>			42 55 66	45 14 27	95	98713	PAPEETE
COLLEGE TIARAMA	9840251A	col.picvert@mail.pf	54 17 00	54 17 00	95	98713	PAPEETE

GOD MANIHI annexe du COLLEGE DE RANGIROA

GOD RAIVAVAE annexe du COLLEGE DE MATAURA

GOD MAUPITI annexe du LYCEE D'UTUROA

GOD MAKEMO annexe du COLLEGE DE HAO

SOMMAIRE	PAGES
I - <u>RECAPITULATIF</u>	1
STRUCTURES PEDAGOGIQUES PUBLIC	3
STRUCTURES PEDAGOGIQUES PRIVE	5
STRUCTURES PEDAGOGIQUES PUBLIC + PRIVE	7
EFFECTIFS ET DIVISIONS DES ETABLISSEMENTS PUBLICS	9, 10, 11
EFFECTIFS ET DIVISIONS DES ETABLISSEMENTS PRIVES	12, 13
TAILLES DES CLASSES : SIXIEME - TERMINALE	14, 15, 16, 17, 18, 19
ANALYSE DE CROISSANCE SUR 5 ANS	20, 21, 22
REPARTITION DES ELEVES PAR CATEGORIE	23, 24, 25
REPARTITION DES EFFECTIFS PAR ARCHIPEL	26, 27
II - <u>PREMIER CYCLE</u> : (sans SES ni CETAD)	29
GARCONS ET FILLES	30, 31
MONTANTS ET DOUBLANTS	32, 33
LANGUES VIVANTES	34, 35
LATIN	37
III - <u>CETAD ET SES</u> :	39
CETAD : EFFECTIFS ET DIVISIONS	40
SES : EFFECTIFS ET DIVISIONS	41
IV - <u>SECOND CYCLE LONG</u> :	43
GARCONS ET FILLES	45
MONTANTS ET DOUBLANTS	47
STRUCTURES EN LYCEES PUBLICS	48
STRUCTURES EN LYCEES PRIVES	49
OPTIONS EN CLASSE DE SECONDE	50, 51
EFFECTIFS ET DIVISIONS : POST-BAC	53
V - <u>SECOND CYCLE COURT</u> :	55
GARCONS ET FILLES	56, 57, 58, 59
CAP : EFFECTIFS ET DIVISIONS PAR SPECIALITE	61, 62, 63
BEP : EFFECTIFS ET DIVISIONS PAR SPECIALITE	64, 65, 66, 67
MC : EFFECTIFS ET DIVISIONS PAR SPECIALITE	68, 69
BAC PRO : EFFECTIFS ET DIVISIONS PAR SPECIALITE	71, 72, 73
CAP / BEP / BACPRO : REPARTION	74, 75
RAPPORTS : EFF. TERMINALES BEP N-1 (2000) / EFF. 1ère ANNEE BACPRO (2001)	77

I - RECAPITULATIF

STRUCTURES PEDAGOGIQUES **PUBLIC**

STRUCTURES PEDAGOGIQUES **PRIVE**

STRUCTURES PEDAGOGIQUES **PUBLIC + PRIVE**

EFFECTIFS ET DIVISIONS DES ETABLISSEMENTS **PUBLICS**

EFFECTIFS ET DIVISIONS DES ETABLISSEMENTS **PRIVES**

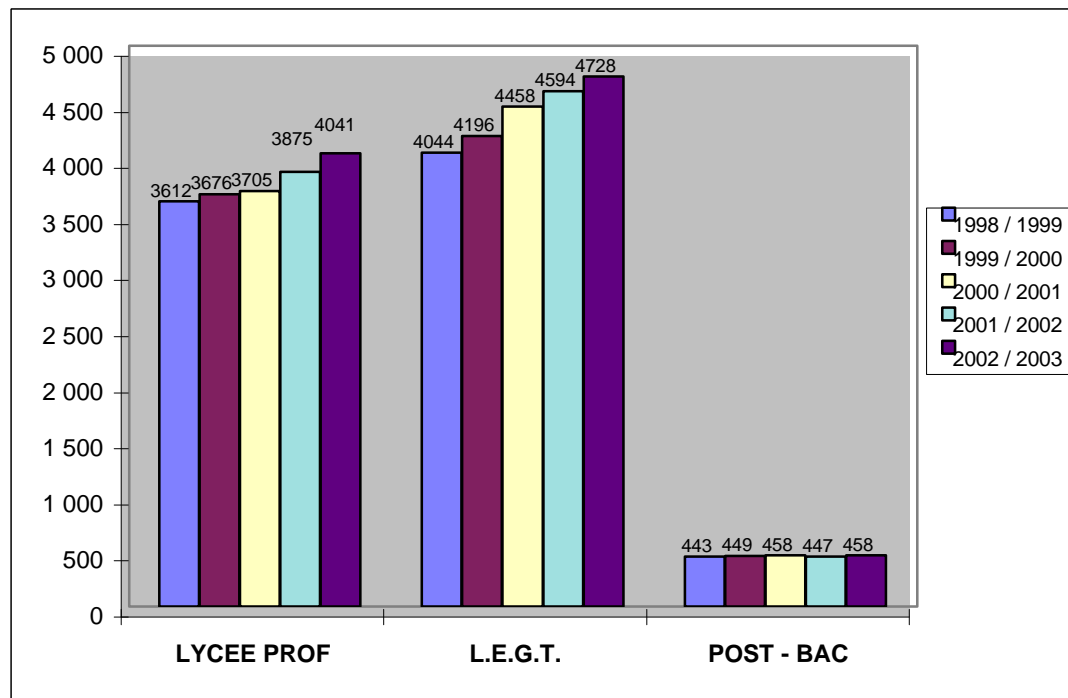
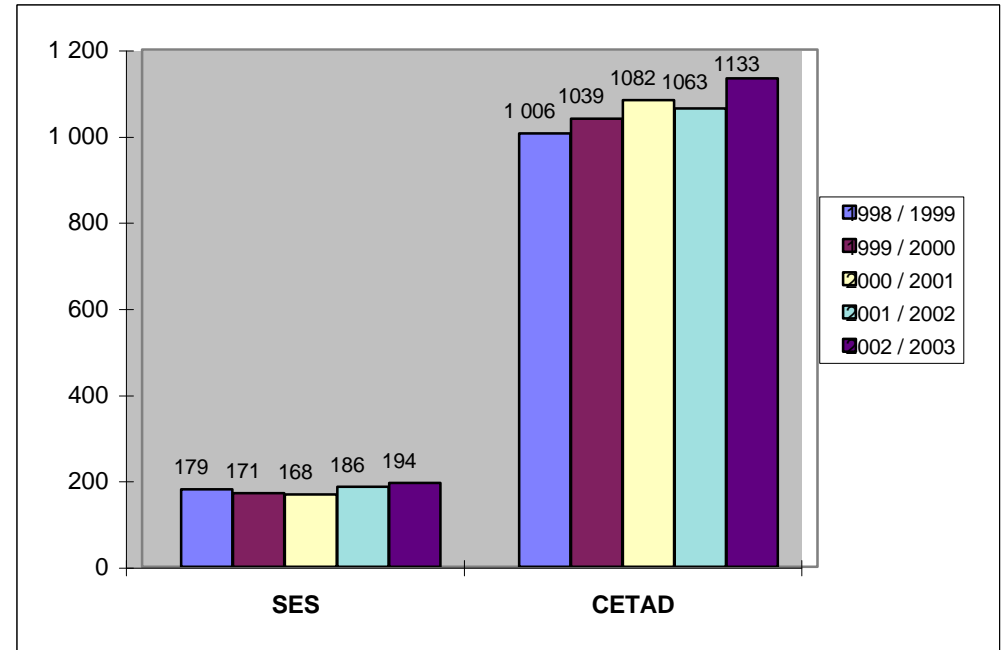
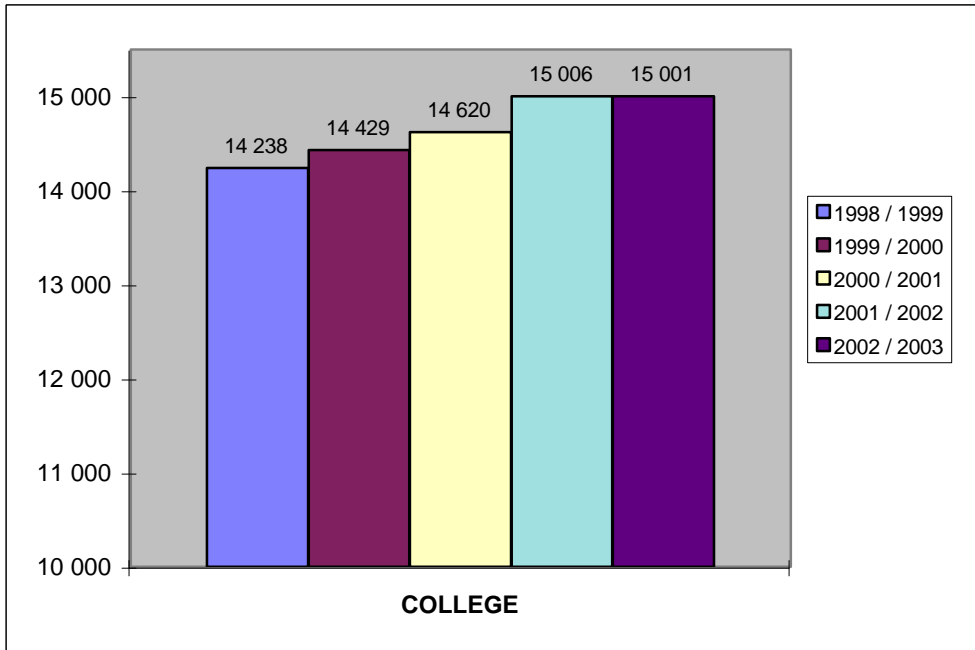
TAILLES DES CLASSES : **SIXIEME - TERMINALE**

ANALYSE DE CROISSANCE SUR 5 ANS

REPARTITION DES ELEVES **PAR CATEGORIE**

REPARTITION DES EFFECTIFS **PAR ARCHIPEL**

STRUCTURES PEDAGOGIQUES SUR 5 ANS - Etab. PUBLICS -

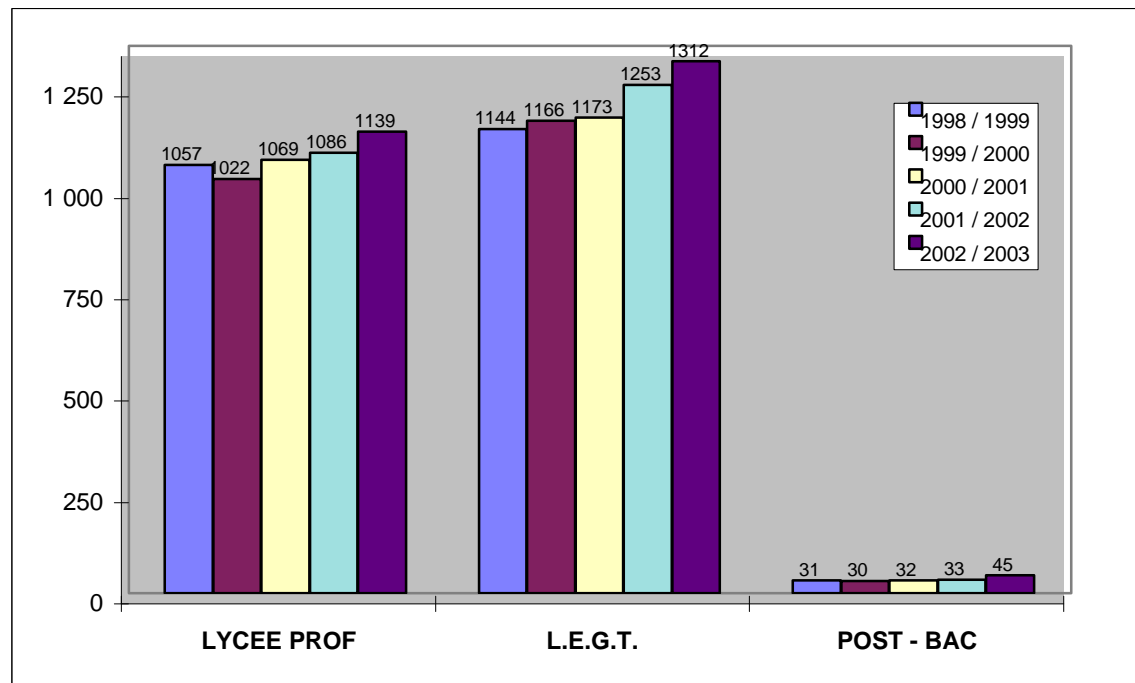
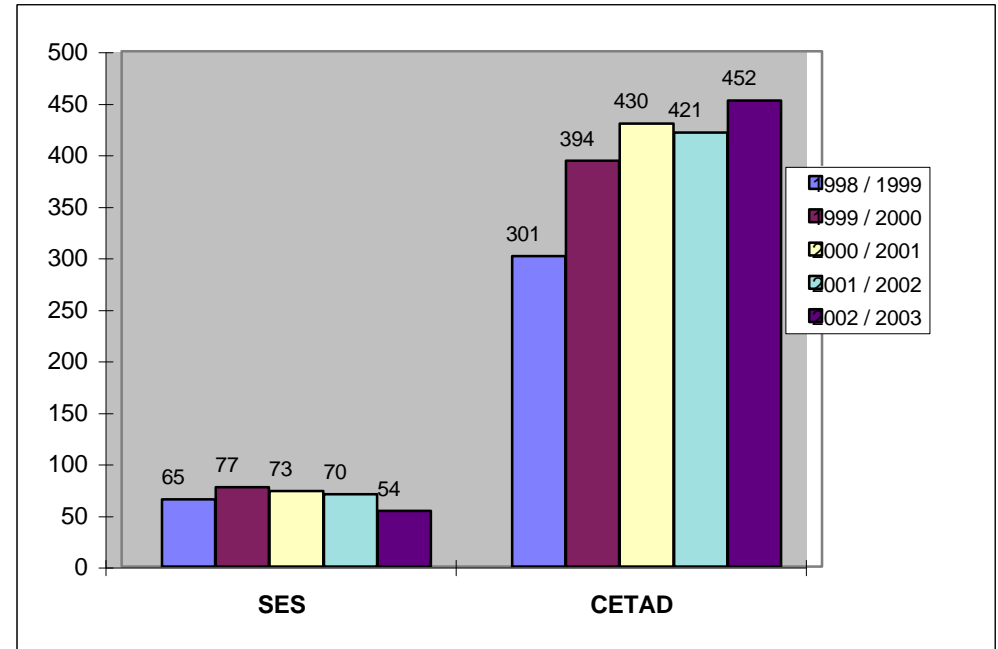
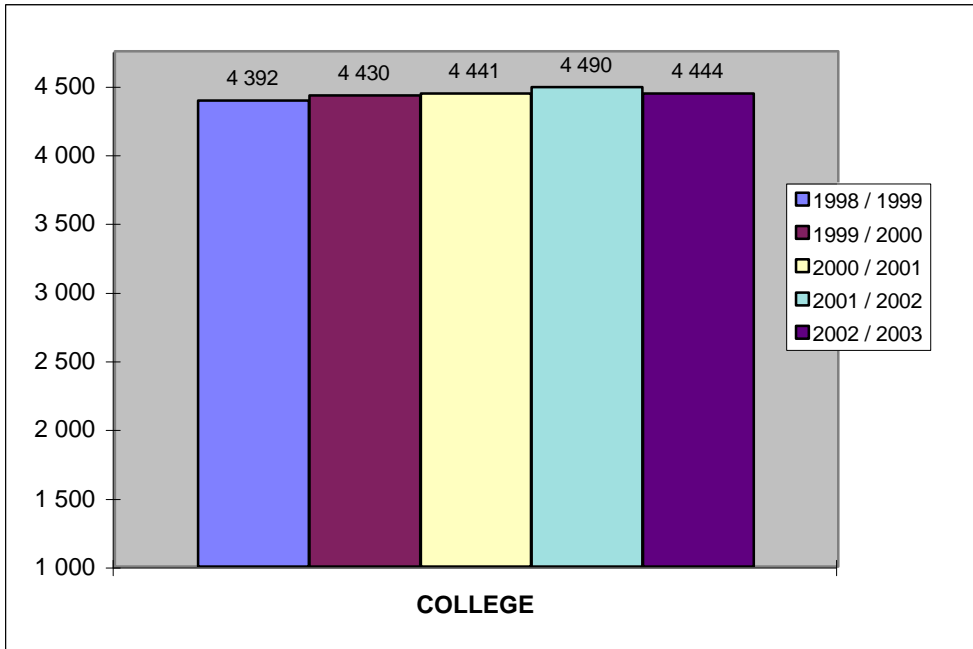


La croissance forte et régulière des effectifs est stoppée au niveau du collège à la rentrée 2002.
 Les effectifs continuent d'augmenter aux autres niveaux.

RECAPITULATIF DES STRUCTURES PEDAGOGIQUES

ETABLISSEMENTS PUBLICS de POLYNESIE FRANCAISE	Etablissements publics																	
	COLLEGE		SES		CETAD		LYCEE PROF.		L.E.G.T & 2nde coll.		POST - BAC		TOTAL		RAPPEL		VAR	
	EFF	DIV	EFF	DIV	EFF	DIV	EFF	DIV	EFF	DIV	EFF	DIV	EFF	DIV	EFF	DIV	EFF	
COLLEGE D'AFAREAITU	554	22			66	3								620	25,0	625	26,0	-5
COLLEGE D'ARUE	624	25												624	25,0	629	23,0	-5
COLLEGE DE ATUONA	133	7			22	1								155	8,0	126	6,0	29
COLLEGE DE BORA BORA	455	20			129	6								584	26,0	597	25,5	-13
COLLEGE DE FAAA	1 000	43												1 000	43,0	973	42,0	27
COLLEGE DE FAAROA	206	10			14	1								220	11,0	230	9,5	-10
COLLEGE DE FARE	527	22							28	1				555	23,0	527	21,0	28
COLLEGE DE HAO	339	15			64	3,5								403	18,5	384	17,5	19
GOD DE MAKEMO	145	7												145	7,0	153	7,0	-8
COLLEGE DE HITIAA	329	15			25	1								354	16,0	384	15,0	-30
COLLEGE DE MAHINA	1 035	39												1 035	39,0	1 016	37,0	19
COLLEGE DE MATAURA	281	12			112	4,5			21	1				414	17,5	395	18,0	19
GOD DE RAIVAVAE	67	4												67	4,0	71	4,0	-4
COLLEGE DE MOERAI	236	11			46	3								282	14,0	271	13,5	11
COLLEGE DE PAEA	775	29												775	29,0	772	29,0	3
COLLEGE DE PAOPAO	463	20			101	5			26	1				590	26,0	580	29,0	10
COLLEGE DE PAPARA	983	37			146	6								1 129	43,0	1 116	42,0	13
COLLEGE DE PUNAAUIA	1 204	47	123	8										1 327	55,0	1 299	56,0	28
COLLEGE DE RANGIROA	403	17			110	6								513	23,0	490	21,5	23
GOD DE MANIHI	69	4												69	4,0	70	4,0	-1
COLLEGE DE TAAONE	862	32												862	32,0	840	32,0	22
COLLEGE DE TAIOHAE	255	11			100	6			19	1				374	18,0	382	18,0	-8
COLLEGE DE TARAVAO	1 188	44	24	2	62	3								1 274	49,0	1 263	48,0	11
COLLEGE DE TAUNOA	555	24	47	3										602	27,0	601	24,0	1
COLLEGE DE TIPAERUI	1 146	45												1 146	45,0	1 180	44,0	-34
COLLEGE DE UPORU	330	14												330	14,0	389	15,0	-59
COLLEGE TERRE DES HOMMES	212	10			75	3								287	13,0	307	13,5	-20
LYCEE DES ILES SOUS LE VENT	493	20							372	16				865	36,0	855	35,0	10
GOD DE MAUPITI	82	4												82	4,0	92	4,0	-10
LYCEE D'ATUONA MARQUISES							16	1						16	1,0			16
LYCEE PAUL GAUGUIN									1 606	54	65	4		1 671	58,0	1 699	58,0	-28
LYCEE POLYVALENT DE PAPARA							201	7	494	19				695	26,0	426	17,0	269
LYCEE POLYVALENT DE TAAONE							486	21	1 444	52	325	16		2 255	89,0	2 234	88,0	21
LYCEE POLYVALENT DE TAIARAPU					61	3	752	28,5	607	26				1 420	57,5	1 418	62,0	2
LYCEE PROFESSIONNEL DE FAAA							1 062	39						1 062	39,0	1 038	44,0	24
LYCEE PROFESSIONNEL DE MAHINA							675	28						675	28,0	668	32,0	7
LYCEE PROFESSIONNEL D'UTUROA	50	2					438	17						488	19,0	484	28,0	4
LYCEE TECHNIQUE D'HOTELLERIE							411	18	111	5	68	3		590	26,0	587	26,0	3
TOTAL 2002/2003	15 001	612	194	13	1 133	55,0	4 041	159,5	4 728	176	458	23	25 555	1038,5	25 171	1035,0	384	
RAPPEL 2001/2002	15 006	599	186	15	1 063	51	3 875	180	4 594	166	447	24	25 171	1035,0				
VARIATION	-5	13	8	-2	70	4	166	-20,5	134	10	11	-1	384	3,5				

STRUCTURES PEDAGOGIQUES SUR 5 ANS - Etab. PRIVES -



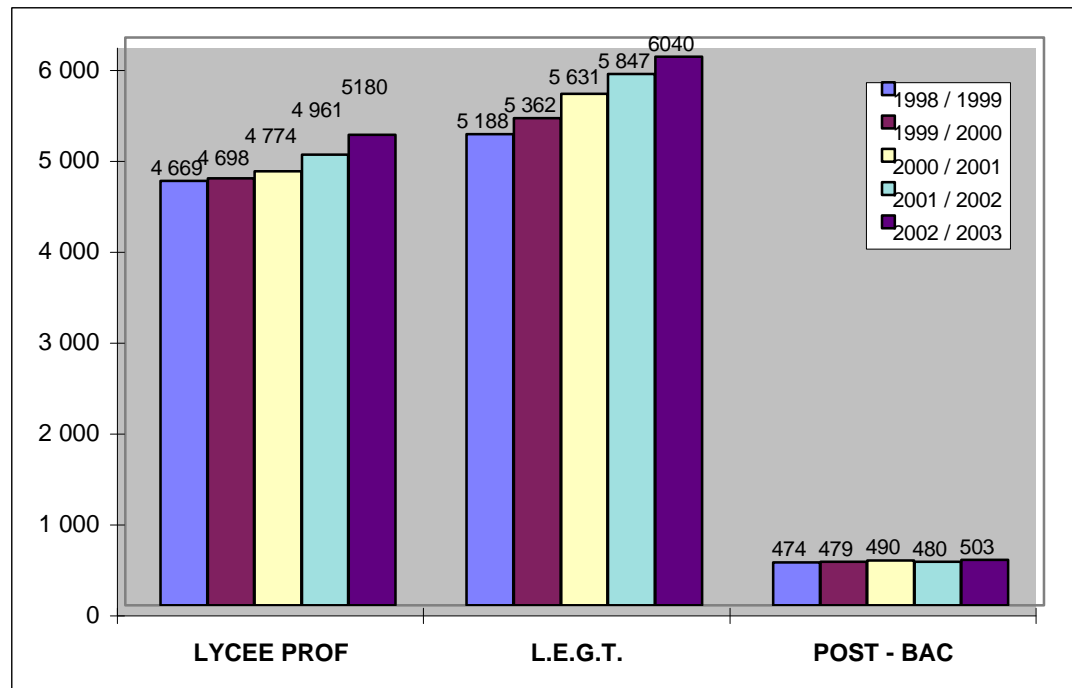
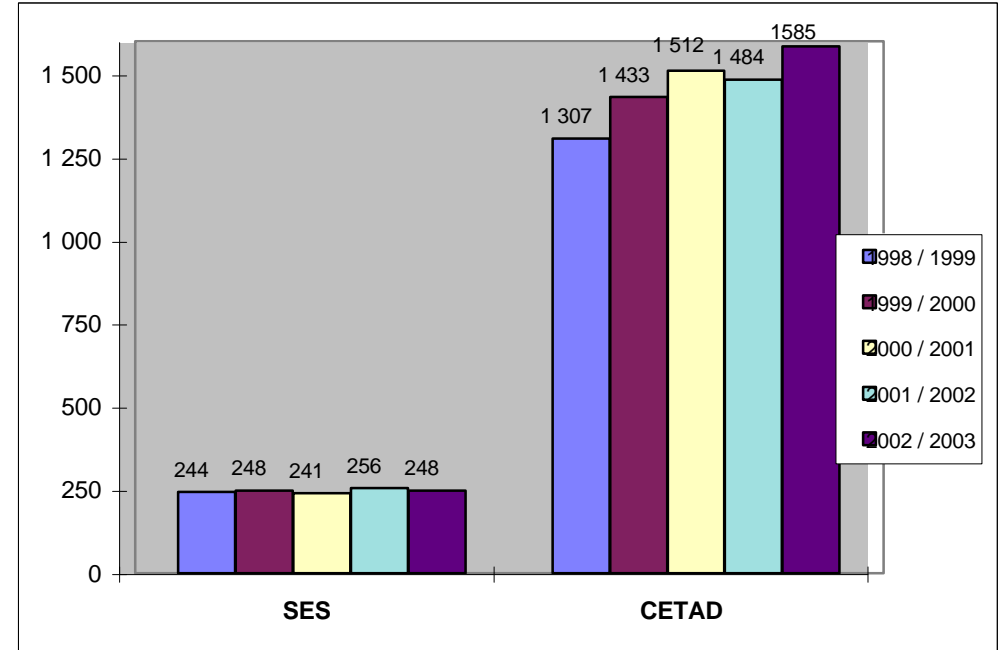
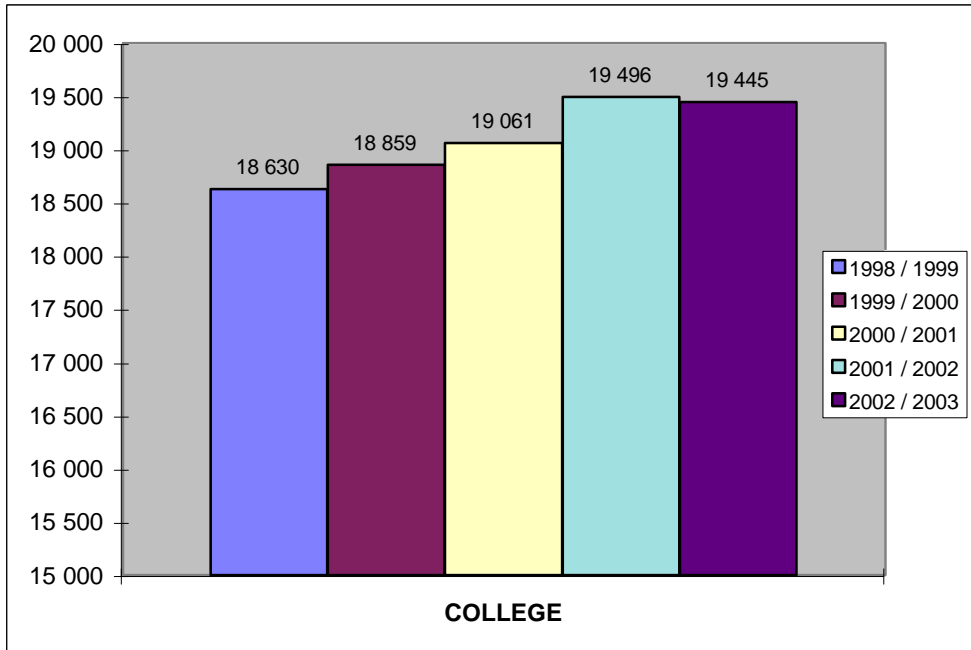
L'augmentation des effectifs se poursuit en LEGT, LP et CETAD. Par contre on enregistre une baisse au niveau du collège.

RECAPITULATIF DES STRUCTURES PEDAGOGIQUES

Etablissements privés

ETABLISSEMENTS PRIVES de POLYNESIE FRANCAISE	COLLEGE		SES		CETAD		LYCEE PROF.		L.E.G.T & 2nde coll.		POST - BAC		TOTAL		TOTAL		VAR
	EFF	DIV	EFF	DIV	EFF	DIV	EFF	DIV	EFF	DIV	EFF	DIV	EFF	DIV	EFF	DIV	EFF
COLLEGE A-M JAVOUHEY (PPT)	715	30											715	30,0	763	30,0	-48
COLLEGE A-M JAVOUHEY (UTUROA)	248	12											248	12,0	273	12,0	-25
COLLEGE DU PIC VERT	108	4											108	4,0	103	4,0	5
COLLEGE DU SACRE-COEUR	568	21											568	21,0	562	20,0	6
COLLEGE NOTRE DAME DES ANGES	562	22											562	22,0	565	22,0	-3
COLLEGE SAINTE ANNE	256	13											256	13,0	275	13,0	-19
PROTESTANT TUTEAO A VAIHO					74	4	151	8					225	12,0	212	12,0	13
LYCEE PROFESSIONNEL ST JOSEPH					199	9	676	28					875	37,0	823	35,0	52
LYCEE PROF. ST JOSEPH - MAKEMO					73	8							73	8,0	85	8,0	-12
LYCEE PROF. ST JOSEPH - RIKITEA					68	3							68	3,0	53	3,0	15
LYCEE PROF. ST JOSEPH - TAIHAE					38	3							38	3,0	31	3,0	7
LYCEE SAMUEL RAAPOTO							312	12	347	14			659	26,0	617	25,0	42
LYCEE-COLLEGE LA MENNAIS	1 181	42	54	3					965	33	45	3	2 245	81,0	2 207	80,0	38
LYCEE-COLLEGE POMARE IV	806	29											806	29,0	784	28,0	22
TOTAL 2002/2003	4 444	173	54	3	452	27	1 139	48	1 312	47	45	3	7 446	301,0	7 353	295,0	93
RAPPEL 2001/2002	4 490	170	70	4	421	27	1 086	46	1 253	45	33	3	7 353	295,0			
VARIATION	-46	3	-16	-1	31	0	53	2	59	2	12	0	93	6,0			

STRUCTURES PEDAGOGIQUES SUR 5 ANS - Etab. PUBLICS + PRIVES -

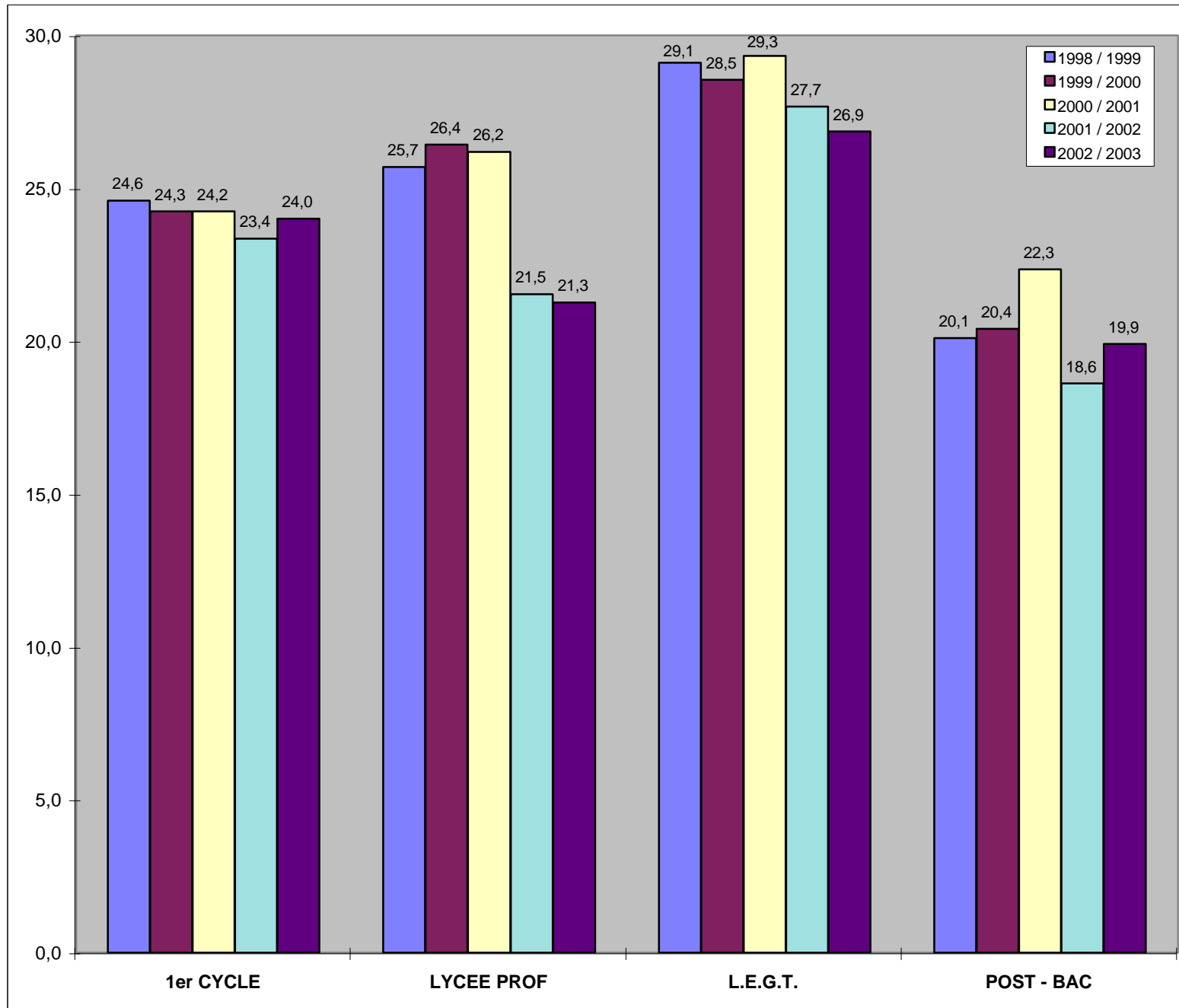


RECAPITULATIF DES STRUCTURES PEDAGOGIQUES

Etablissements publics et privés

ETABLISSEMENTS PUBLICS & PRIVES	COLLEGE		SES		CETAD		LYCEE PROF.		L.E.G.T & 2nde coll.		POST - BAC		TOTAL	
	EFF	DIV	EFF	DIV	EFF	DIV	EFF	DIV	EFF	DIV	EFF	DIV	EFF	DIV
TOTAL 2002/2003	19 445	785	248	16	1 585	82	5 180	208	6 040	223	503	26	33 001	1339,5
RAPPEL 2001 / 2002	19 496	769	256	19	1 484	78	4 961	226	5 847	211	480	27	32 524	1330,0
VARIATION	-51	16	-8	-3	101	4	219	-18,5	193	12	23	-1	477	9,5
RAPPEL 2000 / 2001	19 061	760	241	16	1 512	74	4 774	181	5 631	194	490	22,5	31 709	1247,5
VARIATION	435	9	15	3	-28	4	187	45	216	17	-10	4,5	815	82,5
RAPPEL 1999 / 2000	18 859	750	248	16	1 433	68	4 698	177	5 362	189	479	23	31 079	1223,0
VARIATION	202	10	-7	0	79	6	76	4	269	5	11	-0,5	630	24,5
RAPPEL 1998 / 1999	18 630	735	244	15	1 307	60,5	4 669	180	5 188	180	474	24	30 512	1194,5
VARIATION	229	15	4	1	126	7,5	29	-3	174	9	5	-1	567	28,5
RAPPEL 1997 / 1998	18 290	718	227	14	1 149	66	4 565	177,5	4 932	174	371	19,5	29 534	1169,0
VARIATION	340	17	17	1	158	-5,5	104	2,5	256	6	103	4,5	978	25,5
RAPPEL 1996 / 1997	17 711	700	218	14	1 096	65	4 191	164	4 897	175	325	18	28 438	1136
VARIATION	579	18	9	0	53	1	374	13,5	35	-1	46	1,5	1 096	33

EVOLUTION DU TAUX (E/D) SUR 5 ANS - Etab. PUBLICS -



Le collège

Baisse sensible des effectifs en 6ème
110 de moins que l'an dernier

Légère baisse en 5ème
31 de moins qu'à la dernière rentrée

Augmentation des effectifs
en 4ème (+ 95) et 3ème (+41)

La baisse des effectifs dans le premier cycle de collège et en particulier en 6ème est liée à la baisse démographique fortement perceptible dans le premier degré.

Il s'agit sans doute d'une évolution de tendance lourde de conséquences.



EFFECTIFS ET DIVISIONS : COLLEGE - S.E.S - CETAD

Etablissements publics

ETABLISSEMENTS PUBLICS	6°			5°			4°+ 4°SOUTIEN			3°+3°INSERTION			4° TECHNO			3° TECHNO			CETAD			SES			TOTAL COLLEGE		
	EFF	DIV	E/D	EFF	DIV	E/D	EFF	DIV	E/D	EFF	DIV	E/D	EFF	DIV	E/D	EFF	DIV	E/D	EFF	DIV	E/D	EFF	DIV	E/D	EFF	DIV	E/D
COLLEGE D'AFAREAITU	162	6	27,0	174	7	24,9	98	4	24,5	77	3	25,7	25	1	25,0	18	1	18,0	66	3	22,0				620	25	24,8
COLLEGE D'ARUE	181	7	25,9	165	7	23,6	125	5	25,0	129	5	25,8	24	1	24,0										624	25	25,0
COLLEGE DE ATUONA	44	2	22,0	37	2	18,5	30	2	15,0	22	1	22,0							22	1	22,0				155	8	19,4
COLLEGE DE BORA BORA	144	6	24,0	132	6	22,0	47	2	23,5	84	4	21,0	26	1	26,0	22	1	22,0	129	6	21,5				584	26	22,5
COLLEGE DE FAAA	271	12	22,6	248	11	22,5	214	9	23,8	177	7	25,3	41	2	20,5	49	2	24,5							1000	43	23,3
COLLEGE DE FAAROA	71	3	23,7	64	3	21,3	31	2	15,5	40	2	20,0							14	1	14,0				220	11	20,0
COLLEGE DE FARE	166	7	23,7	144	6	24,0	93	4	23,3	75	3	25,0	26	1	26,0	23	1	23,0							527	22	24,0
COLLEGE DE HAO	95	4	23,8	79	4	19,8	84	4	21,0	81	3	27,0							64	7	9,1				403	22	18,3
GOD DE MAKEMO	72	4	18,0	73	3	24,3																			145	7	20,7
COLLEGE DE HITIAA	62	3	20,7	85	4	21,3	83	4	20,8	99	4	24,8							25	1	25,0				354	16	22,1
COLLEGE DE MAHINA	263	10	26,3	269	10	26,9	230	9	25,6	223	8	27,9	24	1	24,0	26	1	26,0							1035	39	26,5
COLLEGE DE MATAURA	84	4	21,0	78	3	26,0	68	3	22,7	51	2	25,5							112	12	9,3				393	24	16,4
GOD DE RAIVAVAE	38	2	19,0	29	2	14,5																			67	4	16,8
COLLEGE DE MOERAI	84	4	21,0	71	3	23,7	47	2	23,5	34	2	17,0							46	5	9,2				282	16	17,6
COLLEGE DE PAEA	202	8	25,3	234	8	29,3	162	6	27,0	177	7	25,3													775	29	26,7
COLLEGE DE PAOPAO	166	7	23,7	133	5	26,6	61	3	20,3	56	3	18,7	24	1	24,0	23	1	23,0	101	6	16,8				564	26	21,7
COLLEGE DE PAPARA	288	11	26,2	263	10	26,3	189	7	27,0	194	7	27,7	24	1	24,0	25	1	25,0	146	6	24,3				1129	43	26,3
COLLEGE DE PUNAAUIA	344	13	26,5	296	12	24,7	270	10	27,0	251	10	25,1	23	1	23,0	20	1	20,0				123	8	15,4	1327	55	24,1
COLLEGE DE RANGIROA	122	5	24,4	100	4	25,0	79	3	26,3	62	3	20,7	25	1	25,0	15	1	15,0	110	9	12,2				513	26	19,7
GOD DE MANIHI	39	2	19,5	30	2	15,0																			69	4	17,3
COLLEGE DE TAAONE	223	8	27,9	215	8	26,9	190	7	27,1	190	7	27,1	19	1	19,0	25	1	25,0							862	32	26,9
COLLEGE DE TAOHAE	91	4	22,8	73	3	24,3	46	2	23,0	45	2	22,5							100	9	11,1				355	20	17,8
COLLEGE DE TARAVAO	349	12	29,1	295	11	26,8	243	9	27,0	209	8	26,1	44	2	22,0	48	2	24,0	62	3	20,7	24	2	12,0	1274	49	26,0
COLLEGE DE TAUNOA	143	6	23,8	160	7	22,9	125	6	20,8	127	5	25,4										47	3	15,7	602	27	22,3
COLLEGE DE TIPAERUI	282	11	25,6	289	11	26,3	271	11	24,6	304	12	25,3													1146	45	25,5
COLLEGE DE UPORU	96	4	24,0	94	4	23,5	70	3	23,3	70	3	23,3													330	14	23,6
COLLEGE TERRE DES HOMMES	85	4	21,3	62	3	20,7	30	1	30,0	35	2	17,5							75	6	12,5				287	16	17,9
COLLEGE DES ILES SOUS LE VENT	133	6	22,2	160	6	26,7	104	4	26,0	96	4	24,0													493	20	24,7
GOD DE MAUPITI	43	2	21,5	39	2	19,5																			82	4	20,5
LYCEE POLYVALENT DE PAPARA																									0	0	
LYCEE POLYVALENT DE TAAONE																									0	0	
LYCEE POLYVALENT DE TAIARAPU																			61	3	20,3				61	3	20,3
LYCEE PROFESSIONNEL DE FAAA																									0	0	
LYCEE PROFESSIONNEL DE MAHINA																									0	0	
LYCEE PROFESSIONNEL D'UTUROA													25	1	25,0	25	1	25,0							50	2	25,0
LYCEE TECHNIQUE D'HOTELLERIE																									0	0	
TOTAL 2002/2003	4343	177	24,5	4091	167	24,5	2990	122	24,5	2908	117	24,9	350	15	23,3	319	14	22,8	1133	78	14,5	194	13	14,9	16328	703,0	23,2

RAPPEL 2001/2002	4453	180	24,7	4122	163	25,3	2907	114	25,5	2900	114	25,4	338	15	22,5	286	13	22,0	1063	52	20,4	186	15	12,4	16255	666,0	24,4
VARIATION	-110	-3	-0,16	-31	4	-0,8	83	8	-1,0	8	3	-0,5	12	0	0,8	33	1	0,8	70	26	-5,9	8	-2	2,5	73	37	-1,2

EFFECTIFS ET DIVISIONS : SECOND CYCLE COURT

Etablissements publics

ETABLISSEMENTS PUBLICS	CAP en 3 ans après la classe de 5ème									1CAP2 *			2CAP2			BEP en 2 ans après la classe de 3ème						SOUS - TOTAL		
	4° PREPA *			3° PREPA			Term. CAP			2° PRO			Term. CAP			2° PRO			Term. BEP			EFF	DIV	E/D
	EFF	DIV	E/D	EFF	DIV	E/D	EFF	DIV	E/D	EFF	DIV	E/D	EFF	DIV	E/D	EFF	DIV	E/D	EFF	DIV	E/D			
LYCEE D'ATUONA MARQUISES																16	1	16,0				16	1	16,0
LYCEE POLYVALENT DE PAPARA																113	4	28,3	88	3	29,3	201	7	28,7
LYCEE POLYVALENT DE TAAONE																209	8	26,1	208	8	26,0	417	16	26,1
LYCEE POLYVALENT DE TAIARAPU																317	11,5	27,6	286	11	26,0	603	22,5	26,8
LYCEE PROFESSIONNEL DE FAAA	29	1	29,0	42	2	21,0	41	2	20,5						340	12	28,3	306	11	27,8	758	28	27,1	
LYCEE PROFESSIONNEL DE MAHINA										57	2	28,5	51	2	25,5	239	9	26,6	246	9	27,3	593	22	27,0
LYCEE PROFESSIONNEL D'UTUROA	30	1	30,0	25	1	25,0	30	2	15,0						178	6	29,7	162	6	27,0	425	16	26,6	
LYCEE TECHNIQUE D'HOTELLERIE	35	2	17,5	40	2	20,0	48	2	24,0	23	1	23,0	13	1	13,0	96	3	32,0	86	3	28,7	341	14	24,4
TOTAL 2002/2003	94	4	23,5	107	5	21,4	119	6	19,8	80	3	26,7	64	3	21,3	1 508	54,5	27,7	1 382	51	27,1	3 354	126,5	26,5

RAPPEL 2001/2002	127	7	18,1	139	8	17,4	132	8	16,5	81	4	20,3	50	3	16,7	1 442	60	24,0	1 285	56	22,9	3 256	146	22,3
VARIATION	-33	-3	5,4	-32	-3	4,0	-13	-2	3,3	-1	-1	6,4	14	0	4,6	66	-5,5	3,7	97	-5	4,2	98	-19,5	4,2

ETABLISSEMENTS PUBLICS	Mentions Compl.			BAC PROFESSIONNEL						SOUS - TOTAL		
	M.C.			1° PRO			Term. PRO			EFF	DIV	E/D
	EFF	DIV	E/D	EFF	DIV	E/D	EFF	DIV	E/D			
LYCEE D'ATUONA MARQUISES										0	0	
LYCEE POLYVALENT DE PAPARA										0	0	
LYCEE POLYVALENT DE TAAONE	10	1	10,0	31	2	15,5	28	2	14,0	69	5	13,8
LYCEE POLYVALENT DE TAIARAPU				80	3	26,7	69	3	23,0	149	6	24,8
LYCEE PROFESSIONNEL DE FAAA				162	6	27,0	142	5	28,4	304	11	27,6
LYCEE PROFESSIONNEL DE MAHINA	51	4	12,8	16	1	16,0	15	1	15,0	82	6	13,7
LYCEE PROFESSIONNEL D'UTUROA				13	1	13,0				13	1	13,0
LYCEE TECHNIQUE D'HOTELLERIE	22	2	11,0	24	1	24,0	24	1	24,0	70	4	17,5
TOTAL 2002/2003	83	7	11,9	326	14	23,3	278	12	23,2	687	33	20,8

RAPPEL 2001/2002	82	7	11,7	289	15	19,3	248	12	20,7	619	34	18,2
VARIATION	1	0	0,2	37	-1	4,0	30	0	2,5	68	-1	2,6

Total Lycée Prof.	Total Lycée Prof.		
	EFF	DIV	E/D
	16	1,0	16,0
	201	7,0	28,7
	486	21,0	23,1
	752	28,5	26,4
	1 062	39,0	27,2
	675	28,0	24,1
	438	17,0	25,8
	411	18,0	22,8
TOTAL 2002/2003	4 041	159,5	25,3

RAPPEL 2001	3 875	180	21,5
VARIATION	166	-20,5	3,835

Les effectifs des lycées professionnels continuent de progresser.

166 élèves de plus en 1 an, la progression est comparable à celle de l'an dernier. Elle touche particulièrement les classes de BEP (+ 66 en seconde professionnelle, + 97 en Terminale professionnelle).

1CAP2 * : 1ère année de CAP en 2 ans (après la classe de 3ème)

4° PREPA * (1CAP3) : 1ère année de CAP en 3 ans (après la classe de 5ème)

EFFECTIFS ET DIVISIONS : LEGT + 2nde Coll , Post-bac

Etablissements publics

ETABLISSEMENTS PUBLICS	SECONDE			PREMIERE			TERMINALE			LEGT & 2nde Coll.		
	EFF	DIV	E/D	EFF	DIV	E/D	EFF	DIV	E/D	EFF	DIV	E/D
COLLEGE DE FARE	28	1	28,0							28	1,0	28,0
COLLEGE DE MATAURA	21	1	21,0							21	1,0	21,0
COLLEGE DE PAOPAO	26	1	26,0							26	1,0	26,0
COLLEGE DE TAOHAE	19	1	19,0							19	1,0	19,0
LYCEE DES ILES SOUS LE VENT	145	5	29,0	115	5	23,0	112	6	18,7	372	16,0	23,3
LYCEE PAUL GAUGUIN	569	17	33,5	487	17	28,6	550	20	27,5	1 606	54,0	29,7
LYCEE POLYVALENT DE PAPARA	169	6	28,2	183	8	22,9	142	5	28,4	494	19,0	26,0
LYCEE POLYVALENT DE TAAONE	469	15	31,3	472	19	24,8	503	18	27,9	1 444	52,0	27,8
LYCEE POLYVALENT DE TAIARAPU	192	7	27,4	228	10	22,8	187	9	20,8	607	26,0	23,3
LYCEE TECHNIQUE D'HOTELLERIE	27	1	27,0	45	2	22,5	39	2	19,5	111	5,0	22,2
TOTAL 2002/2003	1 665	55	30,3	1 530	61	25,1	1 533	60	25,6	4 728	176,0	26,9

RAPPEL 2001/2002	1 697	56	30,3	1 496	57	26,2	1 401	53	26,4	4 594	166	27,7
VARIATION	-32	-1	0,0	34	4	-1,2	132	7	-0,9	134	10	-0,8

BTS			CPGE			POST - BAC			TOTAL LEGT + POST		
EFF	DIV	E/D	EFF	DIV	E/D	EFF	DIV	E/D	EFF	DIV	E/D
						0	0		28	1,0	28,0
						0	0		21	1,0	21,0
						0	0		26	1,0	26,0
						0	0		19	1,0	19,0
						0	0		372	16,0	23,3
24	2	12,0	41	2	20,5	65	4	16,3	1 671	58,0	28,8
						0	0		494	19,0	26,0
325	16	20,3				325	16	20,3	1 769	68,0	26,0
						0	0		607	26,0	23,3
68	3	22,7				68	3	22,7	179	8,0	22,4
417	21	19,9	41	2	20,5	458	23	19,9	5 186	199,0	26,1

407	22	18,5	40	2	20,0	447	24	18,6	5 041	190	26,5
10	-1	1,4	1	0	0,5	11	-1	1,3	145	9	-0,5

Récapitulatif

CYCLES	EFFECTIFS	DIVISIONS	EFF / DIV.
COLLEGE	16 328	680,0	24,01
LYCEE PROF.	4 041	159,5	25,34
LEGT & 2nde Coll.	4 728	176,0	26,86
POST - BAC	458	23,0	19,91
TOTAL 2002/2003	25 555	1 038,5	24,61

RAPPEL 2001/2002	25 171	1 036	24
VARIATION	384	3	0

Les effectifs des lycées continuent aussi de progresser

145 élèves de plus que l'an dernier.
La progression est surtout forte en terminale (+132 élèves).
Constatons la légère baisse des effectifs de seconde (- 32 élèves).

Globalement le second degré public a progressé de 384 élèves en un an.
Mais cette progression était de 680 élèves l'an dernier.

EFFECTIFS ET DIVISIONS : COLLEGE - S.E.S - CETAD et LYCEE PROF.

Etablissements privés

Collège - SES - CETAD

ETABLISSEMENTS PRIVES	6°			5°			4°+ 4°SOUTIEN			3°+3°INSERTION			4° TECHNO			3° TECHNO			CETAD			SES			TOTAL COLLEGE							
	EFF	DIV	E/D	EFF	DIV	E/D	EFF	DIV	E/D	EFF	DIV	E/D	EFF	DIV	E/D	EFF	DIV	E/D	EFF	DIV	E/D	EFF	DIV	E/D	EFF	DIV	E/D	EFF	DIV	E/D		
COLLEGE A-M JAVOUHEY (PPT)	176	8	22,0	205	8	25,6	142	6	23,7	144	6	24,0	25	1	25,0	23	1	23,0											715	30	23,8	
COLLEGE A-M JAVOUHEY (UTUROA)	57	3	19,0	65	3	21,7	61	3	20,3	65	3	21,7																	248	12	20,7	
COLLEGE DU PIC VERT	34	1	34,0	30	1	30,0	24	1	24,0	20	1	20,0																	108	4	27,0	
COLLEGE DU SACRE-COEUR	147	5	29,4	152	6	25,3	133	5	26,6	136	5	27,2																	568	21	27,0	
COLLEGE NOTRE DAME DES ANGES	171	7	24,4	165	6	27,5	100	4	25,0	126	5	25,2																	562	22	25,5	
COLLEGE SAINTE ANNE	62	3	20,7	57	3	19,0	71	4	17,8	66	3	22,0																	256	13	19,7	
LYCEE PROFESSIONNEL ST JOSEPH																			199	9	22,1								199	9	22,1	
LYCEE PROF. ST JOSEPH - MAKEMO																			73	7	10,4									73	7	10,4
LYCEE PROF. ST JOSEPH - RIKITEA																			68	4	17,0									68	4	17,0
LYCEE PROF. ST JOSEPH - TAIHAE																			38	3	12,7									38	3	12,7
PROTESTANT TUTEAO A VAIHO																			74	4	18,5									74	4	18,5
LYCEE SAMUEL RAAPOTO																														0	0	
LYCEE-COLLEGE LA MENNAIS	316	12	26,3	300	10	30,0	284	10	28,4	281	10	28,1														54	3	18,0		1235	45	27,4
LYCEE-COLLEGE POMARE IV	196	7	28,0	191	7	27,3	196	7	28,0	223	8	27,9																		806	29	27,8
TOTAL 2002/2003	1159	46	25,2	1165	44	26,5	1011	40	25,3	1061	41	25,9	25	1	25,0	23	1	23,0	452	27	16,7	54	3	18,0				4950	203,0	24,4		
RAPPEL 2001/2002	1210	45	26,9	1142	43	26,6	1064	41	26,0	1026	39	26,3	25	1	25,0	23	1	23,0	421	27	15,6	70	4	17,5				4981	201,0	24,8		
VARIATION	-51	1	-1,7	23	1	-0,1	-53	-1	-0,7	35	2	-0,4	0	0	0,0	0	0	0,0	31	0	1,1	-16	-1	0,5				-31	2,0	-0,4		

LYCEE PROF.

ETABLISSEMENTS PRIVES	CAP en 3 ans après la classe de 5ème									1CAP2 *			2CAP2			BEP en 2 ans après la classe de 3ème						SOUS - TOTAL				
	4° PREPA			3° PREPA			Term. CAP			2° PRO			Term. CAP			2° PRO			Term. BEP			EFF	DIV	E/D		
EFF	DIV	E/D	EFF	DIV	E/D	EFF	DIV	E/D	EFF	DIV	E/D	EFF	DIV	E/D	EFF	DIV	E/D	EFF	DIV	E/D	EFF	DIV	E/D	EFF	DIV	E/D
PROTESTANT TUTEAO A VAIHO	27	1	27,0	38	2	19,0	30	1	30,0								31	2	15,5	25	2	12,5	151	8	18,9	
LYCEE PROFESSIONNEL ST JOSEPH				29	2	14,5	15	1	15,0								207	8	25,9	242	9	26,9	493	20	24,7	
LYCEE SAMUEL RAAPOTO										30	2	15,0					82	3	27,3	80	3	26,7	192	8	24,0	
TOTAL 2002/2003	27	1	27,0	67	4	16,8	45	2	22,5	30	2	15,0	0	0	0	320	13	24,6	347	14	24,8	836	36	23,2		
RAPPEL 2001/2002	50	2	25,0	60	4	15,0	23	1	23,0	0	0	0	28	2	14,0	311	12	25,9	303	12	25,3	775	33	23,5		
VARIATION	-23	-1	2,0	7	0	1,8	22	1	-0,5	30	2	0,0	-28	-2	0,0	9	1	-1,3	44	2	-0,5	61	3	-0,3		

ETABLISSEMENTS PRIVES	Mentions Compl.			BAC PROFESSIONNEL									SOUS - TOTAL		
	M.C.			1° PRO			Term. PRO			EFF	DIV	E/D	EFF	DIV	E/D
EFF	DIV	E/D	EFF	DIV	E/D	EFF	DIV	E/D	EFF	DIV	E/D	EFF	DIV	E/D	
PROTESTANT TUTEAO A VAIHO												0	0	0	
LYCEE PROFESSIONNEL ST JOSEPH				94	4	23,5	89	4	22,3	183	8	22,9			
LYCEE SAMUEL RAAPOTO				59	2	29,5	61	2	30,5	120	4	30,0			
TOTAL 2002/2003	0	0	0,0	153	6	25,5	150	6	25,0	303	12	25,3			
RAPPEL 2001/2002	0	0	0,0	154	6	25,7	157	7	22,4	311	13	23,9			
VARIATION	0	0	0,0	-1	0	-0,2	-7	-1	2,6	-8	-1	1,3			

Total LYCEE PROF.			
EFF	DIV	E/D	
151	8	18,9	
676	28	24,1	
312	12	26,0	
TOTAL 2002/2003	1139	48	23,7
RAPPEL 2001/2002	1086	46	23,6
VARIATION	53	2	0,1

Légère baisse des effectifs en collège
- moins 51 en 6ème
- moins 53 en 4ème

La baisse du recrutement en 6ème s'est aussi manifesté dans le public.

1CAP2 * : 1ère année de CAP en 2 ans (après la classe de 3ème)

EFFECTIFS ET DIVISIONS : LEGT + 2nde Coll , Post-bac

Etablissements privés

ETABLISSEMENTS PRIVES	SECONDE			PREMIERE			TERMINALE			CYCLE LONG		
	EFF	DIV	E/D	EFF	DIV	E/D	EFF	DIV	E/D	EFF	DIV	E/D
LYCEE SAMUEL RAAPOTO	121	4	30,3	117	5	23,4	109	5	21,8	347	14	24,8
LYCEE-COLLEGE LA MENNAIS	331	11	30,1	302	11	27,5	332	11	30,2	965	33	29,2
TOTAL 2002/2003	452	15	30,1	419	16	26,2	441	16	27,6	1312	47	27,9
RAPPEL 2001/2002	426	14	30,4	387	14	27,6	360	14	25,7	1173	42	27,9
VARIATION	26	1	-0,3	32	2	-1,5	81	2	1,8	139	5	0,0

BTS			CPGE			POST - BAC			TOTAL LONG+ POST		
EFF	DIV	E/D	EFF	DIV	E/D	EFF	DIV	E/D	EFF	DIV	E/D
						0	0		347	14	24,8
45	3	15,0				45	3	15,0	1010	36	28,1
45	3	15,0	0	0		45	3	15,0	1357	50	27,1

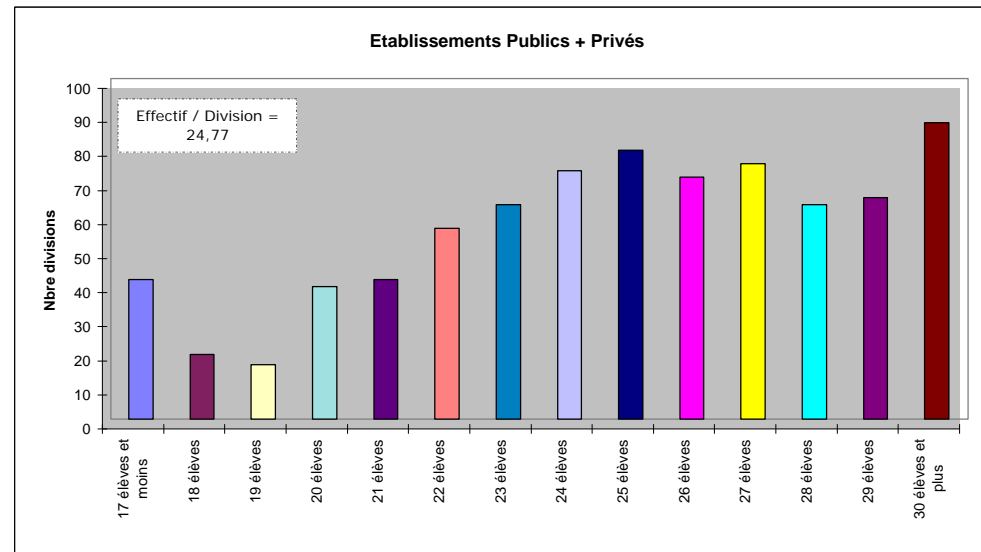
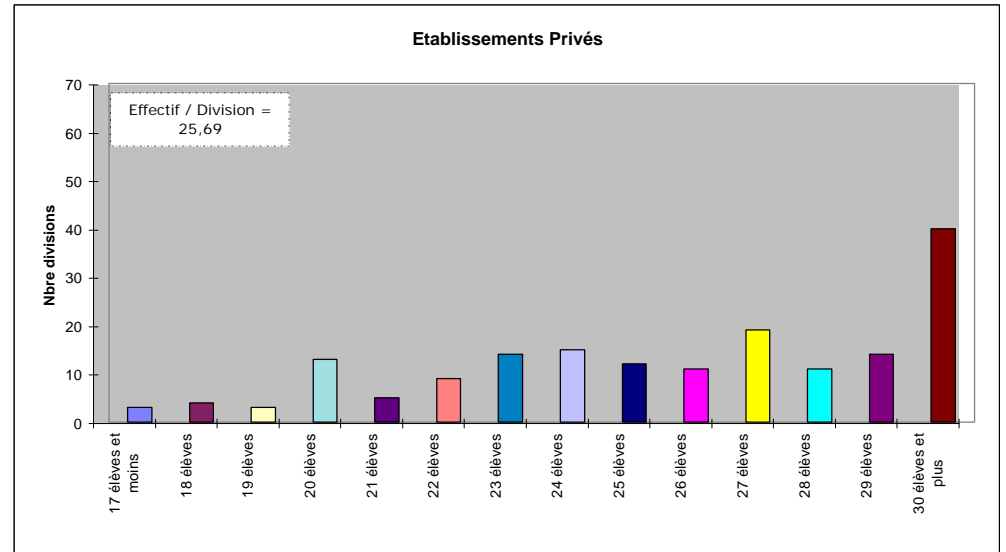
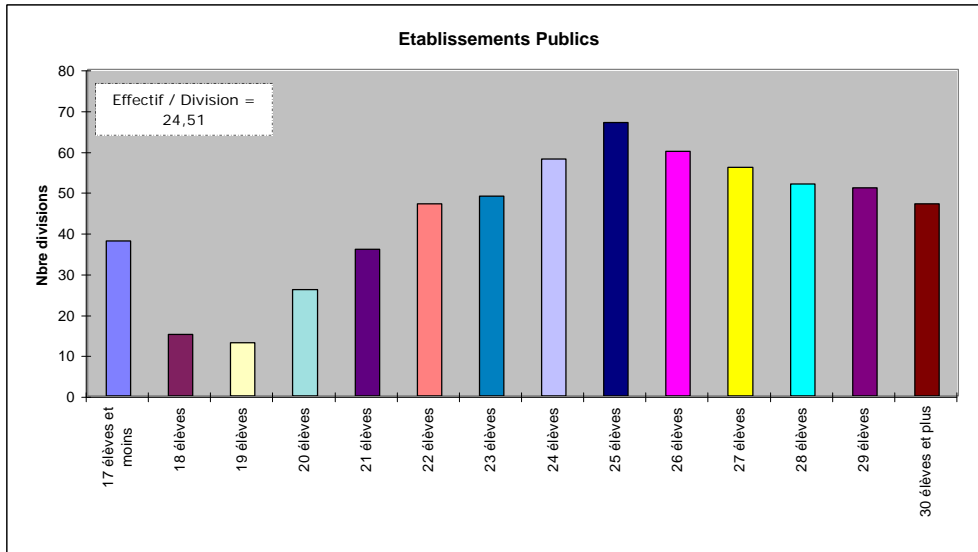
32	2	16,0	0	0		32	2	16,0	1205	44	27,4
13	1	-1,0	0	0		13	1	-1,0	152	6	-0,2

Récapitulatif

CYCLES	EFFECTIFS	DIVISIONS	EFF / DIV.
COLLEGE	4950	203,0	24,4
LYCEE PROF.	1139	48,0	23,7
LEGT & 2nde Coll.	1312	47,0	27,9
POST - BAC	45	3,0	15,0
TOTAL 2002/2003	7446	301,0	24,7
RAPPEL 2001/2002	7 353	295,0	24,9
VARIATION	93	6,0	-0,2

Le second degré privé augmente globalement de 93 élèves et de 6 divisions en 1 an.

TAILLE DES CLASSES : COLLEGE



En collège, le nombre moyen d'élèves par classe est de 24,51 dans le public. Il a baissé d'une unité en un an.

TAILLE DES CLASSES EN COLLEGE

Etablissements PUBLICS

CLASSE	17 élèves et moins	18 élèves	19 élèves	20 élèves	21 élèves	22 élèves	23 élèves	24 élèves	25 élèves	26 élèves	27 élèves	28 élèves	29 élèves	30 élèves et plus
6EME	12	2	2	5	14	15	13	20	17	17	17	14	14	15
5EME	9	5	4	9	14	12	9	13	12	18	18	14	17	13
4&3TEC			2			3	1	4	3	2				
4EME	9	1	3	7	3	12	13	11	12	11	10	9	11	11
3INSER		1												
3EME TECH	2	1		1	1	1	4		3	2				
3EME	6	5	2	4	4	4	9	10	20	10	11	15	9	8
TOTAL	38	15	13	26	36	47	49	58	67	60	56	52	51	47

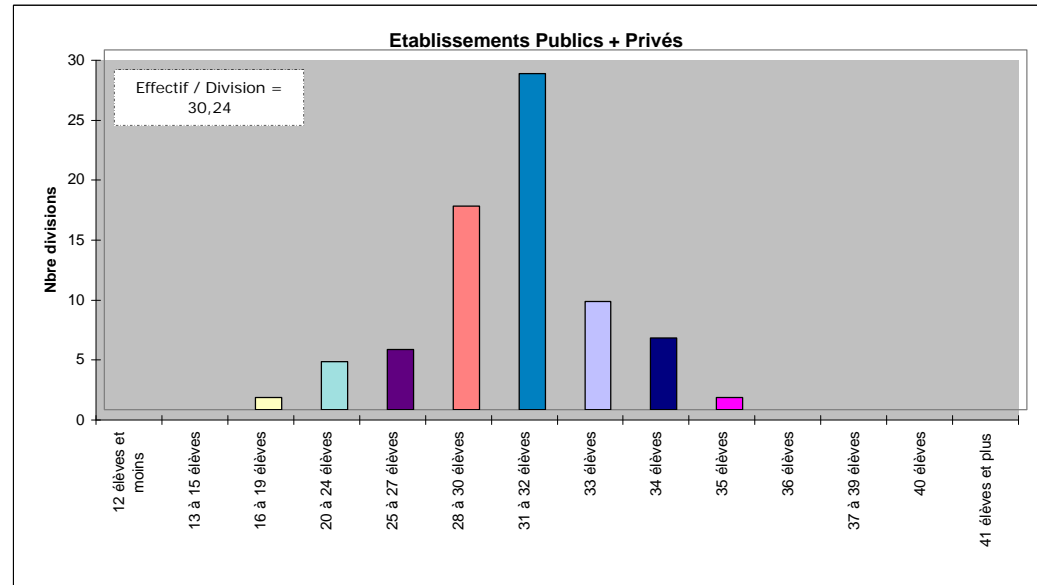
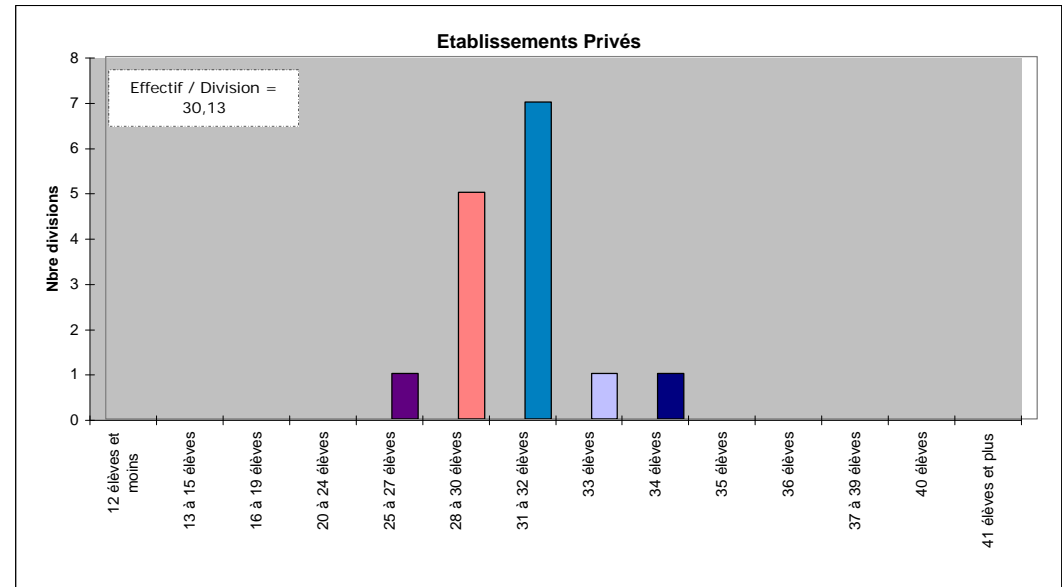
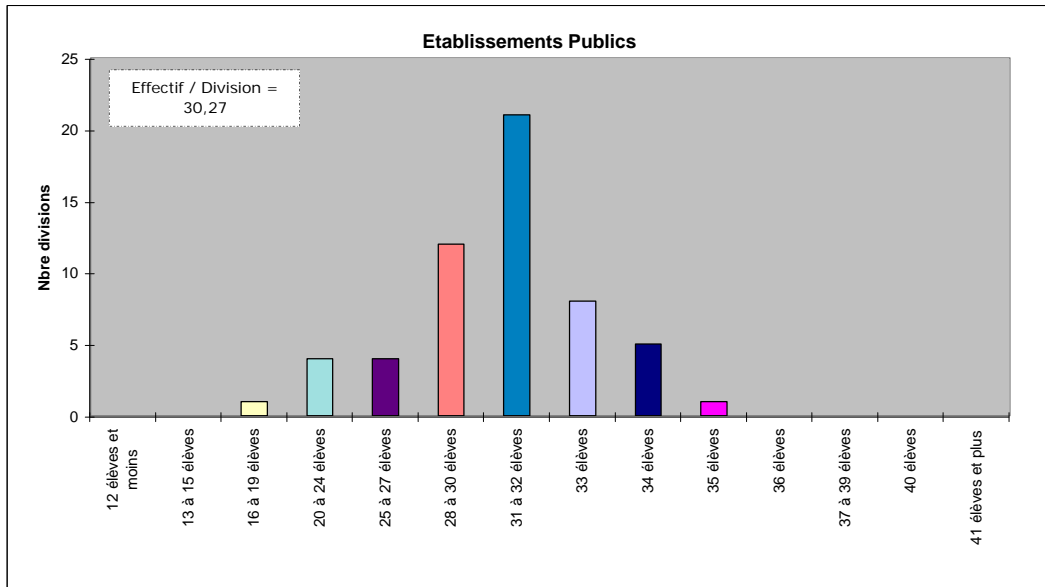
Etablissements PRIVES

CLASSE	17 élèves et moins	18 élèves	19 élèves	20 élèves	21 élèves	22 élèves	23 élèves	24 élèves	25 élèves	26 élèves	27 élèves	28 élèves	29 élèves	30 élèves et plus
6EME	2		1	5	2		2	5	4	2	13	1	2	7
5EME		1	1	4		2	4	2	2	1	3	5	5	14
4E TECHNO									1					
4E GENE	1	3	1	1	1	3	2	5	2	3	3	1	1	12
4E DISP.AMG				1										
3E INSER														
3E GENE				2	2	4	6	3	3	5		4	6	7
TOTAL	3	4	3	13	5	9	14	15	12	11	19	11	14	40

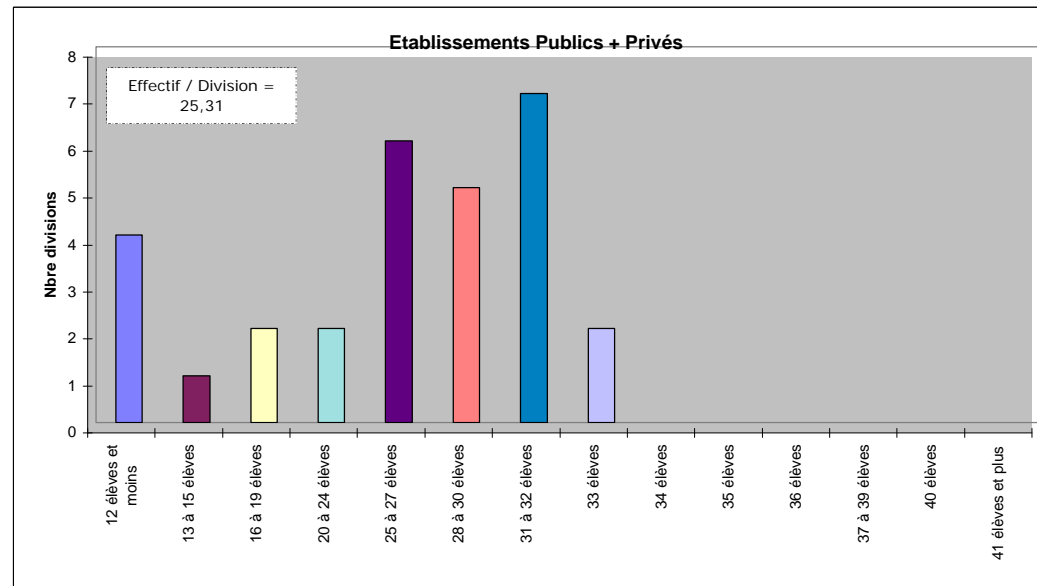
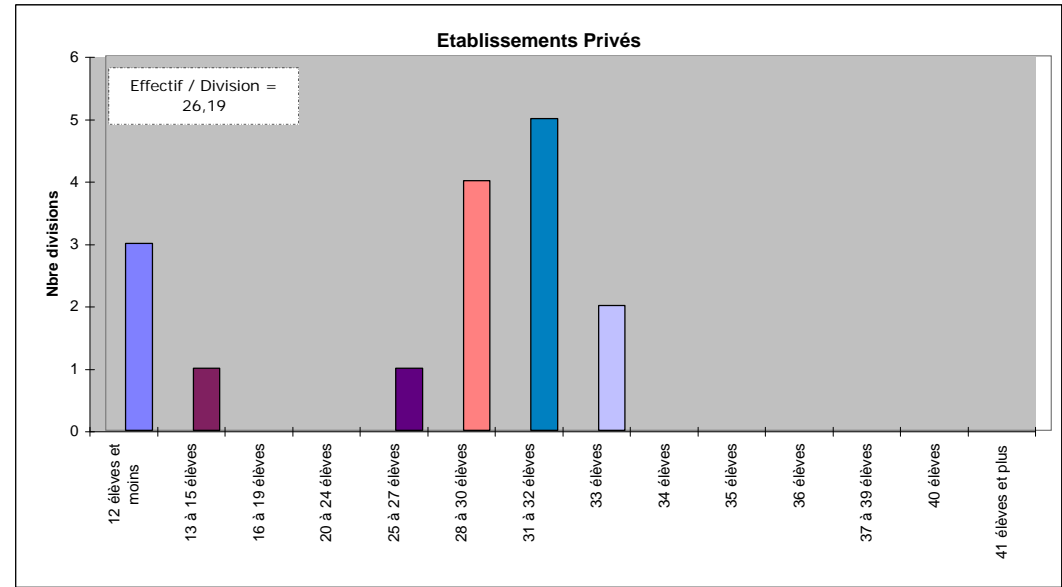
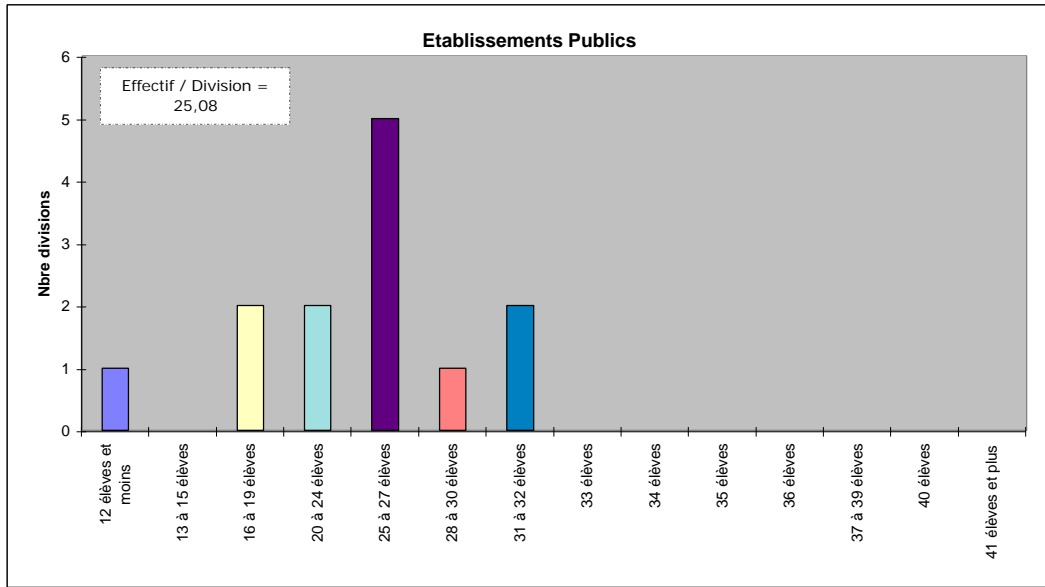
Etablissements PUBLICS + PRIVES

CLASSE	17 élèves et moins	18 élèves	19 élèves	20 élèves	21 élèves	22 élèves	23 élèves	24 élèves	25 élèves	26 élèves	27 élèves	28 élèves	29 élèves	30 élèves et plus
6EME	14	2	3	10	16	15	15	25	21	19	30	15	16	22
5EME	9	6	5	13	14	14	13	15	14	19	21	19	22	27
4E TECHNO			2			3	1	4	4	2				
4E GENE	10	4	4	8	4	15	15	16	14	14	13	10	12	23
4E DISP.AMG		1		1										
3E INSER	2	1		1	1	1	4		3	2				
3E GENE	6	5	2	6	6	8	15	13	23	15	11	19	15	15
TOTAL	41	19	16	39	41	56	63	73	79	71	75	63	65	87

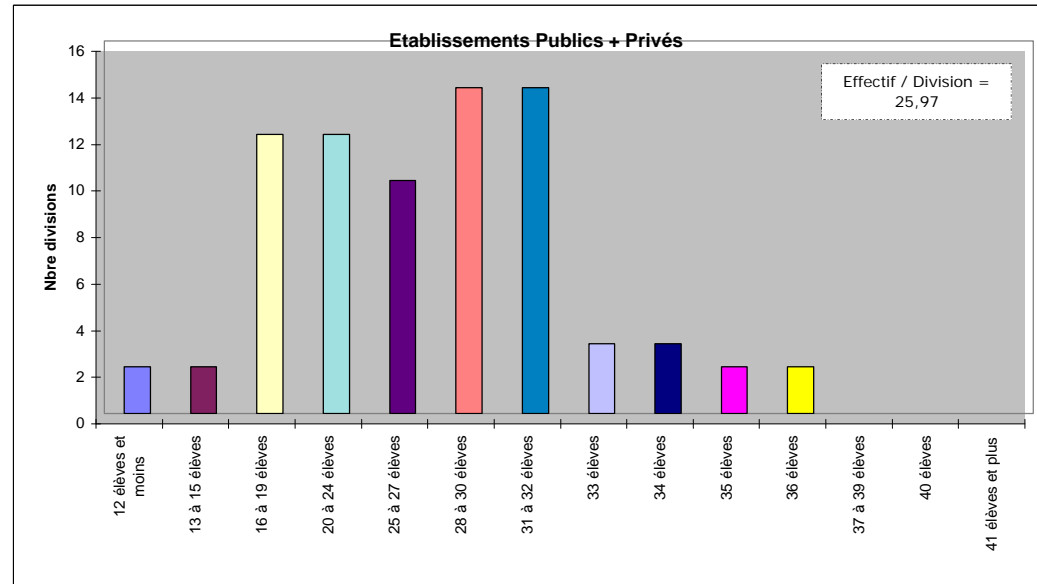
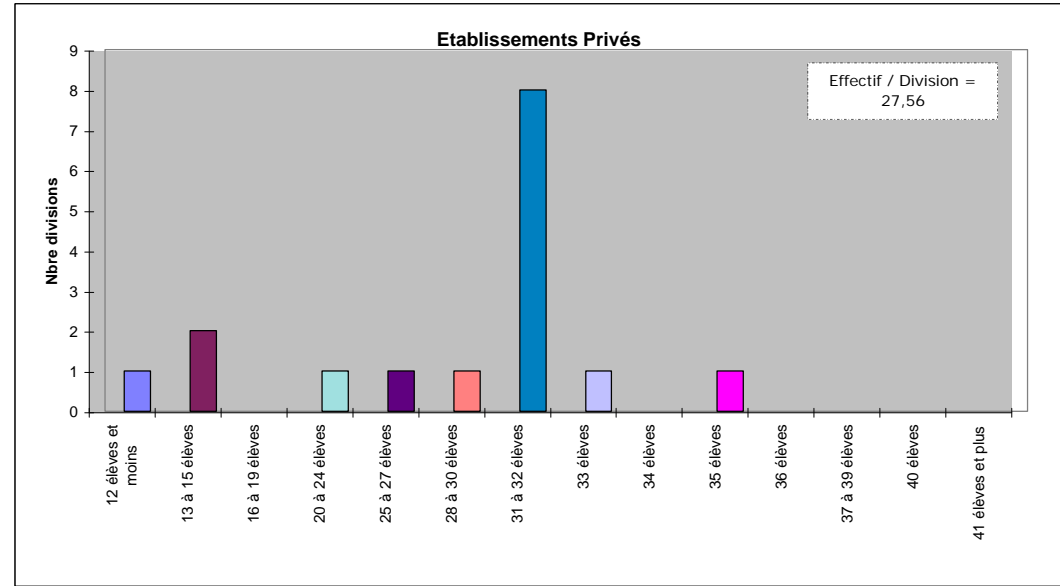
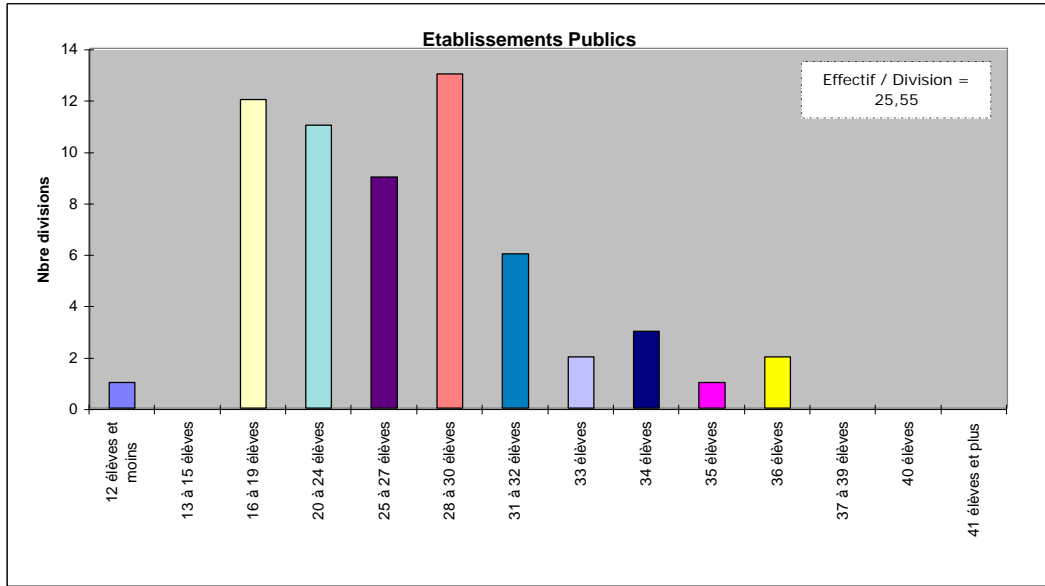
TAILLES DES CLASSES : SECONDE



TAILLES DES CLASSES : PREMIERE



TAILLES DES CLASSES : TERMINALE



TAILLE DES CLASSES EN TERMINALE GENERALE ET TECHNOLOGIQUE

Etablissements PUBLICS

Nbre d'Elèves par Division	12 élèves et moins	13 à 15 élèves	16 à 19 élèves	20 à 24 élèves	25 à 27 élèves	28 à 30 élèves	31 à 32 élèves	33 élèves	34 élèves	35 élèves	36 élèves	37 à 39 élèves	40 élèves	41 élèves et plus	TOTAL
T. SMS SCIENCES MEDICO-SOCIALES						2									2
T. STI GENIE CIVIL			2												2
T. STI GENIE ELECTRONIQUE				1											1
T. STI GENIE ELECTROTECHNIQUE						1	1								2
T. STI GENIE MECANIQ. PRODUCTIQ.MECANIQ.				2											2
T. STT ACTION ET COMMUNICATION ADMINISTR.			3	1		1	1	1	1	1	1				10
T. STT ACTION ET COMMUNICATION COMMERCIAL			1	1	1	3	2								8
T. STT COMPTABILITE ET GESTION	1		1	1	4				1						8
T. STT INFORMATIQUE ET GESTION							1								1
TERM TECHNO HOTELLERIE			1	1											2
TERMINALE LITTERAIRE				2	2	2									6
TERMINALE ECONOMIQUE ET SOCIALE			1	1		1		1	1		1				6
TERMINALE SCIENTIFIQUE SVT				1											1
TERMINALE SCIENTIFIQUE SI			3		2	3	1								9
TOTAL	1	0	12	11	9	13	6	2	3	1	2	0	0	0	60

Etablissements PRIVES

Nbre d'Elèves par Division	12 élèves et moins	13 à 15 élèves	16 à 19 élèves	20 à 24 élèves	25 à 27 élèves	28 à 30 élèves	31 à 32 élèves	33 élèves	34 élèves	35 élèves	36 élèves	37 à 39 élèves	40 élèves	41 élèves et plus	TOTAL
T. SMS SCIENCES MEDICO-SOCIALES															0
T. STI GENIE CIVIL															0
T. STI GENIE ELECTRONIQUE															0
T. STI GENIE ELECTROTECHNIQUE															0
T. STI GENIE MECANIQ. PRODUCTIQ.MECANIQ.															0
T. STT ACTION ET COMMUNICATION ADMINISTR.							1	1							2
T. STT COMPTABILITE ET GESTION					1		1								2
T. STT INFORMATIQUE ET GESTION							1								1
TERM TECHNO HOTELLERIE															0
TERMINALE LITTERAIRE				1			1								2
TERMINALE ECONOMIQUE ET SOCIALE	1	1					1	1		1					5
TERMINALE SCIENTIFIQUE SVT		1					3								4
TERMINALE SCIENTIFIQUE SI															0
TOTAL	1	2	0	1	1	1	8	1	0	1	0	0	0	0	16

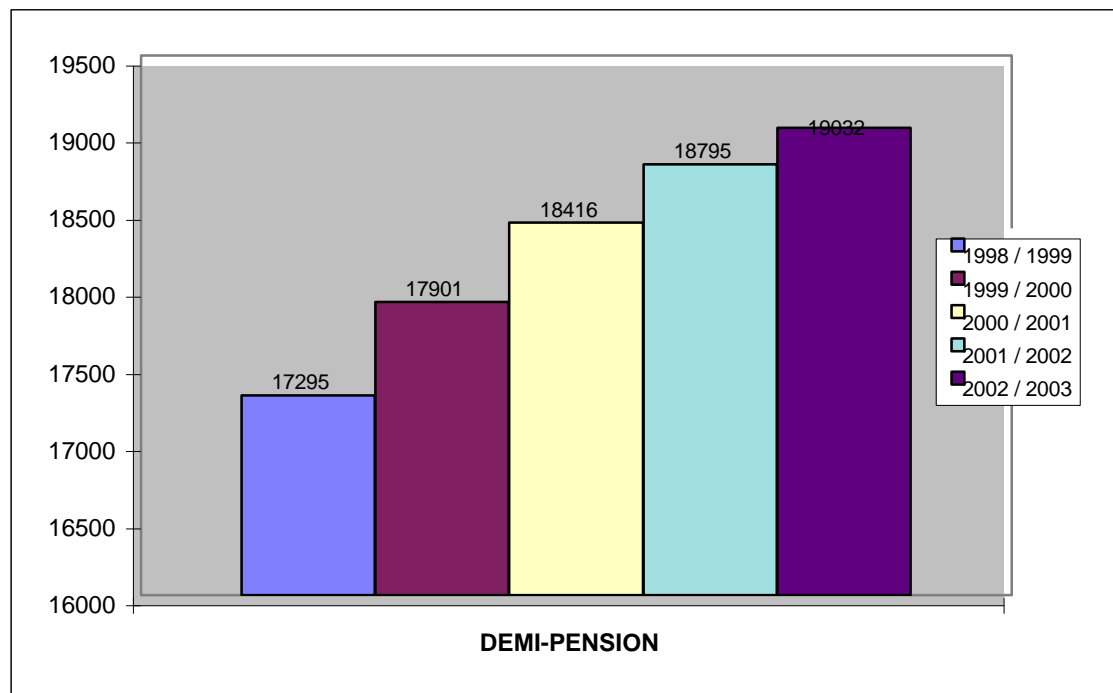
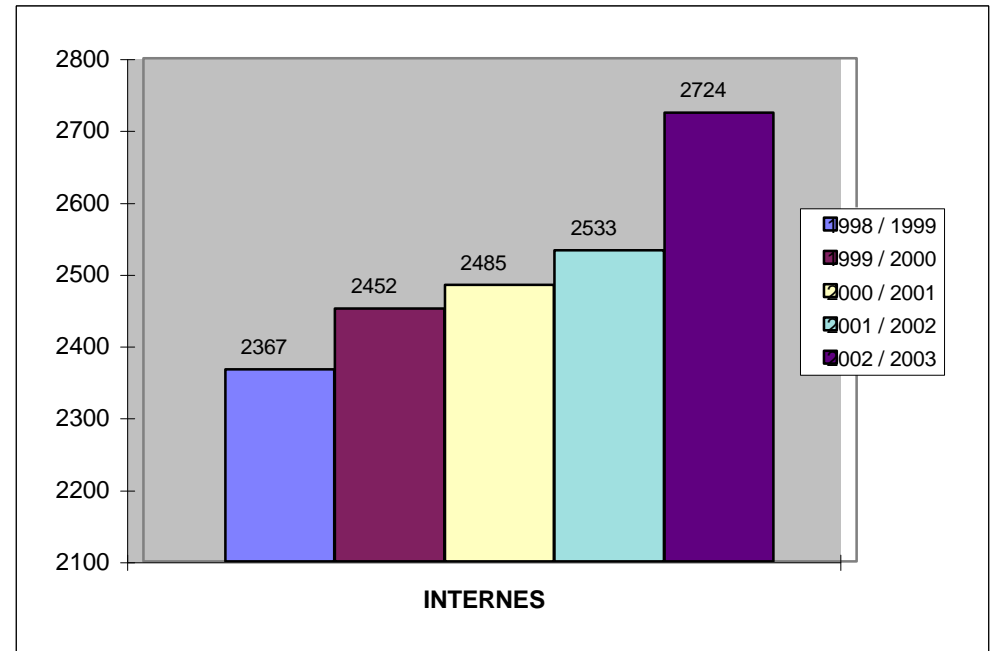
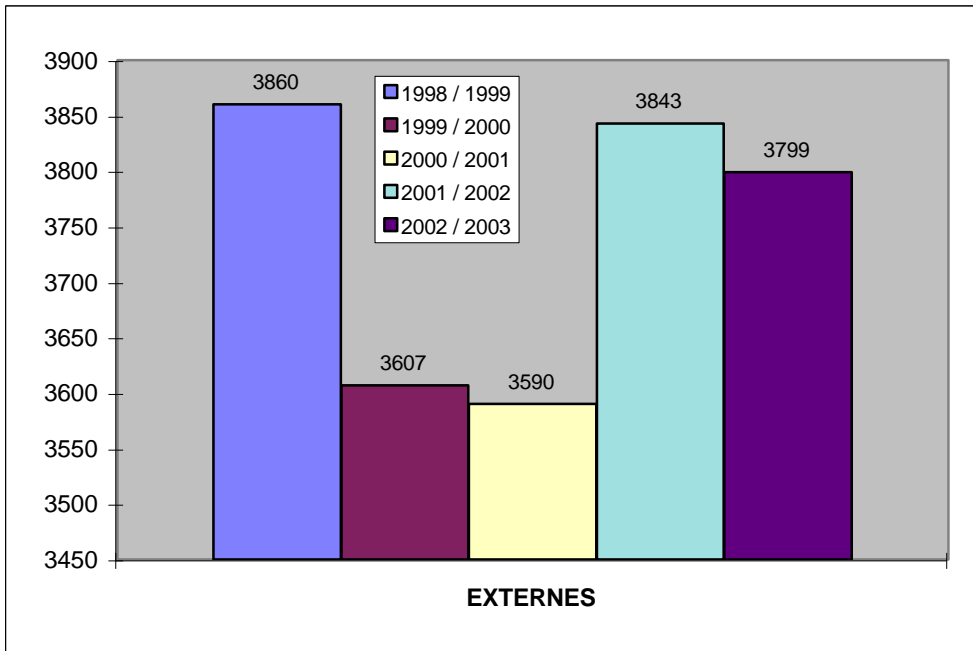
Etablissements PUBLICS + PRIVES

Nbre d'Elèves par Division	12 élèves et moins	13 à 15 élèves	16 à 19 élèves	20 à 24 élèves	25 à 27 élèves	28 à 30 élèves	31 à 32 élèves	33 élèves	34 élèves	35 élèves	36 élèves	37 à 39 élèves	40 élèves	41 élèves et plus	TOTAL
T. SMS SCIENCES MEDICO-SOCIALES						2									2
T. STI GENIE CIVIL			2												2
T. STI GENIE ELECTRONIQUE				1											1
T. STI GENIE ELECTROTECHNIQUE						1	1								2
T. STI GENIE MECANIQ. PRODUCTIQ.MECANIQ.				2											2
T. STT ACTION ET COMMUNICATION ADMINISTR.			3	1		1	1	1	1	1	1				10
T. STT ACTION ET COMMUNICATION COMMERCIAL			1	1	1	4	3								10
T. STT COMPTABILITE ET GESTION	1		1	1	5		1		1						10
T. STT INFORMATIQUE ET GESTION							2								2
TERM TECHNO HOTELLERIE			1	1											2
TERMINALE LITTERAIRE				3	2	2	1								8
TERMINALE ECONOMIQUE ET SOCIALE	1	1	1	1		1	1	2	1	1	1				11
TERMINALE SCIENTIFIQUE SVT		1		1			3								5
TERMINALE SCIENTIFIQUE SI			3		2	3	1								9
TOTAL	2	2	12	12	10	14	14	3	3	2	2	0	0	0	76

ANALYSE DE CROISSANCE SUR 5 ANS DES EFFECTIFS ACCEUILLIS DANS LE 2ND DEGRE PUBLICS ET PRIVES

	Rentrée 1998 / 1999		Rentrée 1999 / 2000		Rentrée 2000 / 2001		Rentrée 2001 / 2002		Rentrée 2002 / 2003		Différence 1998 - 2002	
	Effectif	Division	Effectif	Division	Effectif	Division	Effectif	Division	Effectif	Division	Effectif	Division
1er CYCLE avec SES												
Publics	14 367	578,0	14 550	592,0	14 742	601,0	15 192	584,0	15 265	598,0	898	20,0
Privés	4 457	170,0	4 507	172,0	4 514	173,0	4 560	174,0	4 529	176,0	72	6,0
Total	18 824	748,0	19 057	764,0	19 256	774,0	19 752	758,0	19 794	774,0	970	26,0
Enseignements Professionnels avec CETAD												
Publics	4 668	189,5	4 765	189,5	4 833	195,0	4 938	262,0	5 104	241,5	436	52,0
Privés	1 358	53,0	1 416	57,0	1 499	62,0	1 507	73,0	1 560	75,0	202	22,0
Total	6 026	242,5	6 181	246,5	6 332	257,0	6 445	335,0	6 664	316,5	638	74,0
CYCLE LONG												
Publics	4 044	139,0	4 196	147,0	4 458	152,0	4 594	166,0	4 728	176,0	684	37,0
Privés	1 144	41,0	1 166	42,0	1 173	42,0	1 253	45,0	1 312	47,0	168	6,0
Total	5 188	180,0	5 362	189,0	5 631	194,0	5 847	211,0	6 040	223,0	852	43,0
POST-BAC												
Publics	443	22,0	449	22,0	458	20,5	447	24,0	458	23,0	15	1,0
Privés	31	2,0	30	2,0	32	2,0	33	3,0	45	3,0	14	1,0
Total	474	24,0	479	24,0	490	22,5	480	27,0	503	26,0	29	2,0
Total Publics	23 522	928,5	23 960	950,5	24 491	968,5	25 171	1 036,0	25 555	1 038,5	2 033	110,0
Total Privés	6 990	266,0	7 119	273,0	7 218	279,0	7 353	295,0	7 446	301,0	456	35,0
TOTAL	30 512	1 194,5	31 079	1 223,5	31 709	1 247,5	32 524	1 331,0	33 001	1 339,5	2 489	145,0

EVOLUTION DU REGIME SCOLAIRE SUR 5 ANS - Etab. PUBLICS -



Les effectifs des demi-pensionnaires et surtout des internes sont en augmentation constante.

RECAPITULATIF DES ELEVES PAR CATEGORIE

Etablissements publics

ETABLISSEMENTS PUBLICS	EXTERNES			DEMI PENSIONNAIRES			INTERNES			TOTAL			RAPPEL	VAR
	G	F	T	G	F	T	G	F	T	G	F	T		
COLLEGE D'AFAREAITU	8	11	19	300	301	601				308	312	620	625	-5
COLLEGE D'ARUE	63	56	119	267	238	505				330	294	624	629	-5
COLLEGE DE ATUONA	18	6	24	6	18	24	57	50	107	81	74	155	126	29
COLLEGE DE BORA BORA	12	19	31	258	295	553				270	314	584	597	-13
COLLEGE DE FAAA	32	21	53	497	450	947				529	471	1000	973	27
COLLEGE DE FAAROA				101	119	220				101	119	220	230	-10
COLLEGE DE FARE		1	1	268	286	554				268	287	555	527	28
COLLEGE DE HAO	6	8	14	50	48	98	131	160	291	187	216	403	384	19
GOD DE MAKEMO	15	29	44				50	51	101	65	80	145	153	-8
COLLEGE DE HITIAA	4		4	187	163	350				191	163	354	384	-30
COLLEGE DE MAHINA	29	39	68	497	470	967				526	509	1035	1016	19
COLLEGE DE MATAURA	14	11	25	124	114	238	82	69	151	220	194	414	395	19
GOD DE RAIVAVAE				41	26	67				41	26	67	71	-4
COLLEGE DE MOERAI	10	9	19	93	89	182	28	53	81	131	151	282	271	11
COLLEGE DE PAEA	43	49	92	310	373	683				353	422	775	772	3
COLLEGE DE PAOPAO	11	1	12	241	337	578				252	338	590	580	10
COLLEGE DE PAPARA	32	29	61	481	587	1068				513	616	1129	1116	13
COLLEGE DE PUNAAUIA	4	8	12	653	662	1315				657	670	1327	1299	28
COLLEGE DE RANGIROA	5	9	14	123	112	235	127	137	264	255	258	513	490	23
GOD DE MANIHI	4	5	9	14	7	21	21	18	39	39	30	69	70	-1
COLLEGE DE TAAONE	110	108	218	300	344	644				410	452	862	840	22
COLLEGE DE TAIHAE	72	92	164	29	35	64	81	65	146	182	192	374	382	-8
COLLEGE DE TARAVAO	13	12	25	650	599	1249				663	611	1274	1263	11
COLLEGE DE TAUNOA	106	97	203	196	203	399				302	300	602	601	1
COLLEGE DE TIPAERUI	108	92	200	439	507	946				547	599	1146	1180	-34
COLLEGE DE UPORU				136	194	330				136	194	330	389	-59
COLLEGE TERRE DES HOMMES	40	33	73	60	38	98	67	49	116	167	120	287	307	-20
LYCEE DES ILES SOUS LE VENT	48	96	144	259	302	561	56	104	160	363	502	865	855	10
GOD DE MAUPITI	44	38	82							44	38	82	92	-10
LYCEE D'ATUONA MARQUISES		5	5					11	11	0	16	16		16
LYCEE PAUL GAUGUIN	194	363	557	374	608	982	33	99	132	601	1070	1671	1699	-28
LYCEE POLYVALENT DE PAPARA	22	46	68	178	364	542	21	64	85	221	474	695	426	269
LYCEE POLYVALENT DE TAAONE	520	405	925	634	479	1113	132	85	217	1286	969	2255	2234	21
LYCEE POLYVALENT DE TAIARAPU	49	74	123	406	599	1005	107	185	292	562	858	1420	1418	2
LYCEE PROFESSIONNEL DE FAAA	54	81	135	515	412	927				569	493	1062	1038	24
LYCEE PROFESSIONNEL DE MAHINA	26	22	48	262	163	425	118	84	202	406	269	675	668	7
LYCEE PROFESSIONNEL D'UTUROA	46	13	59	135	83	218	118	93	211	299	189	488	484	4
LYCEE TECHNIQUE D'HOTELLERIE	61	88	149	88	235	323	26	92	118	175	415	590	587	3
TOTAL 2002/2003	1823	1976	3799	9172	9860	19032	1255	1469	2724	12250	13305	25555	25171	384
RAPPEL 2001/2002	1832	2011	3843	9014	9762	18776	1200	1352	2552	12046	13125	25171		

RECAPITULATIF DES ELEVES PAR CATEGORIE

Etablissements privés

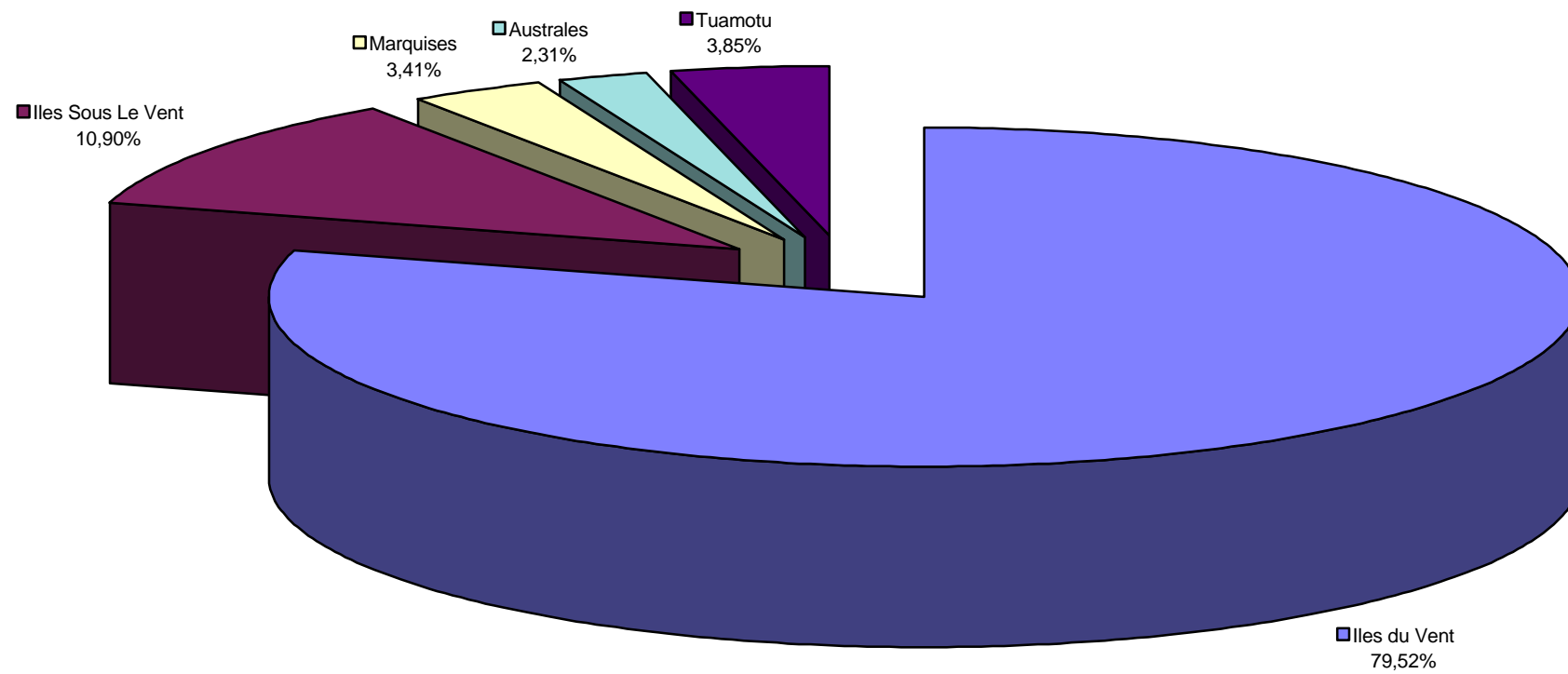
ETABLISSEMENTS PRIVES	EXTERNES			DEMI PENSIONNAIRES			INTERNES			TOTAL			RAPPEL	VAR
	G	F	T	G	F	T	G	F	T	G	F	T		
COLLEGE A-M JAVOUHEY (PPT)	166	135	301	171	185	356	24	34	58	361	354	715	763	-48
COLLEGE A-M JAVOUHEY (UTUROA)	19	23	42	93	113	206				112	136	248	273	-25
COLLEGE DU PIC VERT		4	4	61	43	104				61	47	108	103	5
COLLEGE DU SACRE-COEUR	7	11	18	260	255	515	32	3	35	299	269	568	562	6
COLLEGE NOTRE DAME DES ANGES	125	131	256	155	151	306				280	282	562	565	-3
COLLEGE SAINTE ANNE	34	37	71	25	33	58	21	106	127	80	176	256	275	-19
PROTESTANT TUTEAO A VAIHO	22	34	56	44	67	111	11	47	58	77	148	225	212	13
LYCEE PROFESSIONNEL ST JOSEPH	318	423	741	91	43	134				409	466	875	823	52
LYCEE PROF. ST JOSEPH - MAKEMO	2	3	5				51	17	68	53	20	73	85	-12
LYCEE PROF. ST JOSEPH - RIKITEA	16	5	21				34	13	47	50	18	68	53	15
LYCEE PROF. ST JOSEPH - TAIHAE	5		5				33		33	38		38	31	7
LYCEE SAMUEL RAAPOTO	146	322	468	79	112	191				225	434	659	617	42
LYCEE-COLLEGE LA MENNAIS	646	732	1378	427	439	866	1		1	1074	1171	2245	2207	38
LYCEE-COLLEGE POMARE IV	206	235	441	217	148	365				423	383	806	784	22
TOTAL 2002/2003	1712	2095	3807	1623	1589	3212	207	220	427	3542	3904	7446	7353	93

RAPPEL 2001/2002	1661	2034	3695	1624	1641	3265	175	218	393	3460	3893	7353
-------------------------	-------------	-------------	-------------	-------------	-------------	-------------	------------	------------	------------	-------------	-------------	-------------

RECAPITULATIF

ETABLISSEMENTS	EXTERNES			DEMI PENSIONNAIRES			INTERNES			TOTAL		
	G	F	T	G	F	T	G	F	T	G	F	T
PUBLICS	1823	1976	3799	9172	9860	19032	1255	1469	2724	12250	13305	25555
PRIVES	1712	2095	3807	1623	1589	3212	207	220	427	3542	3904	7446
TOTAL 2002/2003	3535	4071	7606	10795	11449	22244	1462	1689	3151	15792	17209	33001
RAPPEL 2001/2002	3493	4045	7538	10638	11403	22041	1375	1570	2945	15506	17018	32524
VARIATION	42	26	68	157	46	203	87	119	206	286	191	477

REPARTITION DES EFFECTIFS PAR ARCHIPELS - Etab. PUBLICS + PRIVES -



EVOLUTION et REPARTITION DES EFFECTIFS PAR ARCHIPEL

ARCHIPELS	ANNEES	PUBLIC					PRIVE					PUBLIC + PRIVE				
		00-01	VAR %	01-02	VAR %	02-03	00-01	VAR %	01-02	VAR %	02-03	00-01	VAR %	01-02	VAR %	02-03
ILES DU VENT	CETAD	423	99,527	421	109,5	461	204	96,078	196	101,53	199	627	98,405	617	106,97	660
	COLLEGE	10528	101,64	10701	100,16	10718	3319	118,77	3942	99,949	3940	13847	105,75	14643	100,1	14658
	LEGT	4011	103,62	4156	103,18	4288	1173	106,82	1253	104,71	1312	5184	104,34	5409	103,53	5600
	LYCEE PRO	3278	104,85	3437	104,36	3587	903	102,99	930	106,24	988	4181	104,45	4367	104,76	4575
	POST-BAC	458	97,598	447	102,46	458	32	103,13	33	136,36	45	490	97,959	480	104,79	503
	SES	168	110,71	186	104,3	194	73	95,89	70	77,143	54	241	106,22	256	96,875	248
	TOTAL	18866	102,55	19348	101,85	19706	5704	112,62	6424	101,77	6538	24570	104,89	25772	101,83	26244
ILES SOUS LE VENT	CETAD	151	88,079	133	107,52	143	63	88,889	56	132,14	74	214	88,318	189	114,81	217
	COLLEGE	2071	106,47	2205	97,188	2143	283	96,466	273	90,842	248	2354	105,27	2478	96,489	2391
	LEGT	408	97,549	398	100,5	400						408	97,549	398	100,5	400
	LYCEE PRO	427	102,58	438	100	438	166	93,976	156	96,795	151	593	100,17	594	99,158	589
	POST-BAC															
	SES															
	TOTAL	3057	103,83	3174	98,425	3124	512	94,727	485	97,526	473	3569	102,52	3659	98,306	3597
MARQUISES	CETAD	181	106,63	193	102,07	197	28	110,71	31	122,58	38	209	107,18	224	104,91	235
	COLLEGE	580	103,97	603	99,502	600	839	32,777	275	93,091	256	1419	61,875	878	97,494	856
	LEGT	20	95	19	100	19						20	95	19	100	19
	LYCEE PRO					16										16
	POST-BAC															
	SES															
	TOTAL	781	104,35	815	102,09	832	867	35,294	306	96,078	294	1648	68,022	1121	100,45	1126
AUSTRALES	CETAD	161	90,062	145	108,97	158						161	90,062	145	108,97	158
	COLLEGE	551	103,63	571	102,28	584						551	103,63	571	102,28	584
	LEGT	19	110,53	21	100	21						19	110,53	21	100	21
	LYCEE PRO															
	POST-BAC															
	SES															
	TOTAL	731	100,82	737	103,53	763	0	0	0	0	0	731	100,82	737	103,53	763
TUAMOTU	CETAD	166	103,01	171	101,75	174	135	102,22	138	102,17	141	301	102,66	309	101,94	315
	COLLEGE	890	104,04	926	103,24	956						890	104,04	926	103,24	956
	LEGT															
	LYCEE PRO															
	POST-BAC															
	SES															
	TOTAL	1056	103,88	1097	103,01	1130	135	102,22	138	102,17	141	1191	103,69	1235	102,91	1271
TOTAL GENERAL :	24491	102,78	25171	101,53	25555	7218	101,87	7353	101,26	7446	31709	102,57	32524	101,47	33001	

II - PREMIER CYCLE

GARCONS ET FILLES

MONTANTS ET DOUBLANTS

LANGUES VIVANTES

LATIN

PREMIER CYCLE : GARCONS ET FILLES

Etablissements publics

ETABLISSEMENTS PUBLICS	6°			5°			4°			3°			4 Technologique			3 Technologique			4 Aide & Soutien			3 Insertion			TOTAL			Rappel	VAR
	G	F	T	G	F	T	G	F	T	G	F	T	G	F	T	G	F	T	G	F	T	G	F	T	G	F	T		
COLLEGE D'AFAREAITU	80	82	162	83	91	174	43	55	98	17	60	77	17	8	25	6	12	18							246	308	554	560	-6
COLLEGE D'ARUE	94	87	181	85	80	165	60	65	125	72	57	129	19	5	24										330	294	624	629	-5
COLLEGE DE ATUONA	23	21	44	22	15	37	13	17	30	9	13	22													67	66	133	126	7
COLLEGE DE BORA BORA	75	69	144	61	71	132	15	32	47	21	63	84	11	15	26	7	15	22							190	265	455	474	-19
COLLEGE DE FAAA	156	115	271	122	126	248	105	109	214	80	96	176	33	8	41	33	17	50							529	471	1000	973	27
COLLEGE DE FAAROA	34	37	71	31	33	64	11	20	31	12	28	40													88	118	206	220	-14
COLLEGE DE FARE	93	73	166	70	74	144	39	54	93	30	45	75	10	16	26	16	7	23							258	269	527	494	33
COLLEGE DE HAO	48	47	95	38	41	79	29	55	84	37	44	81													152	187	339	314	25
GOD DE MAKEMO	36	36	72	29	44	73																			65	80	145	153	-8
COLLEGE DE HITIAA	31	31	62	48	37	85	53	31	84	48	51	99													180	150	330	384	-54
COLLEGE DE MAHINA	128	135	263	150	119	269	105	125	230	99	124	223	21	3	24	23	3	26							526	509	1035	1016	19
COLLEGE DE MATAURA	51	33	84	40	38	78	38	30	68	13	38	51													142	139	281	277	4
GOD DE RAIVAVAE	24	14	38	17	12	29																			41	26	67	71	-4
COLLEGE DE MOERAI	47	37	84	33	38	71	18	29	47	17	17	34													115	121	236	223	13
COLLEGE DE PAEA	108	94	202	109	125	234	54	91	145	62	97	159							9	8	17	11	7	18	353	422	775	772	3
COLLEGE DE PAOPAO	79	87	166	57	76	133	22	39	61	20	36	56	10	14	24	13	10	23							201	262	463	459	4
COLLEGE DE PAPARA	138	150	288	114	149	263	70	119	189	83	111	194	18	6	24	17	8	25							440	543	983	976	7
COLLEGE DE PUNAAUIA	176	168	344	138	158	296	124	146	270	119	132	251	19	4	23	13	7	20							589	615	1204	1162	42
COLLEGE DE RANGIROA	66	56	122	48	52	100	21	58	79	23	39	62	19	6	25	8	7	15							185	218	403	389	14
GOD DE MANIHI	19	20	39	20	10	30																			39	30	69	70	-1
COLLEGE DE TAAONE	111	112	223	108	107	215	88	102	190	93	97	190	6	13	19	4	21	25							410	452	862	840	22
COLLEGE DE TAOHAE	48	43	91	29	44	73	18	28	46	16	29	45													111	144	255	256	-1
COLLEGE DE TARAVALO	180	169	349	153	142	295	100	143	243	84	125	209	29	15	44	37	11	48							583	605	1188	1166	22
COLLEGE DE TAUNOA	77	66	143	91	69	160	51	74	125	56	71	127													275	280	555	584	-29
COLLEGE DE TIPAERUI	129	153	282	135	154	289	134	137	271	149	155	304													547	599	1146	1180	-34
COLLEGE DE UPORU	47	49	96	39	55	94	25	45	70	25	45	70													136	194	330	389	-59
COLLEGE TERRE DES HOMMES	52	33	85	33	29	62	11	19	30	17	18	35													113	99	212	221	-9
COLLEGE DES ILES SOUS LE VENT	63	70	133	87	73	160	43	61	104	41	55	96													234	259	493	490	3
GOD DE MAUPITI	29	14	43	15	24	39																			44	38	82	92	-10
LYCEE PROFESSIONNEL D'UTUROA													19	6	25	14	11	25							33	17	50	46	4
TOTAL 2002/2003	2242	2101	4343	2005	2086	4091	1290	1684	2974	1243	1646	2889	231	119	350	191	129	320	9	8	17	11	7	18	7222	7780	15002	15006	-4

PREMIER CYCLE : GARCONS ET FILLES

Etablissements privés

ETABLISSEMENTS PRIVES	6°			5°			4°			3°			4 Technologique			3 Technologique			4 Aide et Soutien			3 Insertion			TOTAL			Rappel	VAR			
	G	F	T	G	F	T	G	F	T	G	F	T	G	F	T	G	F	T	G	F	T	G	F	T	G	F	T					
COLLEGE A-M JAVOUHEY (PPT)	92	84	176	104	101	205	66	76	142	79	88	167	20	5	25													361	354	715	763	-48
COLLEGE A-M JAVOUHEY (UTUROA)	32	25	57	35	30	65	29	32	61	16	49	65																112	136	248	273	-25
COLLEGE DU PIC VERT	19	15	34	20	10	30	10	14	24	12	8	20																61	47	108	103	5
COLLEGE DU SACRE-COEUR	84	63	147	78	74	152	78	55	133	59	77	136																299	269	568	562	6
COLLEGE NOTRE DAME DES ANGES	81	90	171	90	75	165	48	52	100	61	65	126																280	282	562	565	-3
COLLEGE SAINTE ANNE	19	43	62	14	43	57	24	47	71	23	43	66																80	176	256	275	-19
LYCEE-COLLEGE LA MENNAIS	176	140	316	143	157	300	135	129	264	140	141	281							9	11	20							603	578	1181	1165	16
LYCEE-COLLEGE POMARE IV	101	95	196	98	93	191	105	91	196	119	104	223																423	383	806	784	22
TOTAL 2002/2003	604	555	1159	582	583	1165	495	496	991	509	575	1084	20	5	25				9	11	20							2219	2225	4444	4490	-46

TOTAL 2002/2003	2846	2656	5502	2587	2669	5256	1785	2180	3965	1752	2221	3973	251	124	375	191	129	320	18	19	37	11	7	18	9441	10005	19446
RAPPEL 2001/2002	2901	2762	5495	2562	2702	5092	1770	2163	3817	1714	2177	3763	222	141	363	171	138	309	27	11	38	22	13	35	9389	10107	19496
VARIATION	-55	-106	7	25	-33	164	15	17	148	38	44	210	29	-17	12	20	-9	11	-9	8	-1	-11	-6	-17	52	-102	-50

Les garçons majoritaires en 6ème ne sont plus que 440 des effectifs de 3ème.
Par contre ils sont sur-représentés dans certaines classes (technologiques, soutien...)

PREMIER CYCLE : MONTANTS ET DOUBLANTS

Etablissements publics

ETABLISSEMENTS PUBLICS	6ème			5ème			4ème			3ème			4ème Techno			3ème Techno			4ème Soutien			3ème Insertion			TOTAL			RAPPEL	
	Mon.	Dou.	Total	Mon.	Dou.	Total	Mon.	Dou.	Total	Mon.	Dou.	Total	Mon.	Dou.	Total	Mon.	Dou.	Total	Mon.	Dou.	Total	Mon.	Dou.	Total	Mon.	Dou.	Total		VAR
COLLEGE D'AFAREAITU	120	42	162	152	22	174	85	13	98	69	8	77	21	4	25	18		18							465	89	554	560	-6
COLLEGE D'ARUE	167	14	181	144	21	165	120	5	125	114	15	129	24		24										569	55	624	629	-5
COLLEGE DE ATUONA	42	2	44	37		37	30		30	21	1	22													130	3	133	126	7
COLLEGE DE BORA BORA	135	9	144	128	4	132	43	4	47	65	19	84	25	1	26	21	1	22							417	38	455	474	-19
COLLEGE DE FAAA	259	12	271	235	13	248	205	9	214	164	12	176	40	1	41	48	2	50							951	49	1000	973	27
COLLEGE DE FAAROA	50	21	71	53	11	64	25	6	31	30	10	40													158	48	206	220	-14
COLLEGE DE FARE	146	20	166	127	17	144	84	9	93	59	16	75	25	1	26	22	1	23							463	64	527	494	33
COLLEGE DE HAO	89	6	95	79		79	83	1	84	77	4	81													328	11	339	314	25
GOD DE MAKEMO	65	7	72	68	5	73																			133	12	145	153	-8
COLLEGE DE HITIAA	49	13	62	72	13	85	71	13	84	95	4	99													287	43	330	384	-54
COLLEGE DE MAHINA	255	8	263	266	3	269	222	8	230	191	32	223	24		24	26		26							984	51	1035	1016	19
COLLEGE DE MATAURA	72	12	84	68	10	78	68		68	47	4	51													255	26	281	277	4
GOD DE RAIVAVAE	33	5	38	25	4	29																			58	9	67	71	-4
COLLEGE DE MOERAI	77	7	84	66	5	71	47		47	32	2	34													222	14	236	223	13
COLLEGE DE PAEA	183	19	202	209	25	234	138	7	145	149	10	159							17		17	2	16	18	698	77	775	772	3
COLLEGE DE PAOPOA	138	28	166	113	20	133	57	4	61	45	11	56	24		24	22	1	23							399	64	463	459	4
COLLEGE DE PAPARA	282	6	288	233	30	263	170	19	189	169	25	194	24		24	25		25							903	80	983	976	7
COLLEGE DE PUNAAUIA	325	19	344	280	16	296	255	15	270	230	21	251	23		23	20		20							1133	71	1204	1162	42
COLLEGE DE RANGIROA	107	15	122	90	10	100	68	11	79	52	10	62	25		25	14	1	15							356	47	403	389	14
GOD DE MANIHI	35	4	39	29	1	30																			64	5	69	70	-1
COLLEGE DE TAAONE	210	13	223	207	8	215	188	2	190	170	20	190	18	1	19	20	5	25							813	49	862	840	22
COLLEGE DE TAOHAE	77	14	91	68	5	73	39	7	46	36	9	45													220	35	255	256	-1
COLLEGE DE TARAVAO	306	43	349	269	26	295	228	15	243	196	13	209	44		44	47	1	48							1090	98	1188	1166	22
COLLEGE DE TAUNOA	130	13	143	144	16	160	121	4	125	108	19	127													503	52	555	584	-29
COLLEGE DE TIPAERUI	247	35	282	249	40	289	253	18	271	268	36	304													1017	129	1146	1180	-34
COLLEGE DE UPORU	88	8	96	87	7	94	67	3	70	62	8	70													304	26	330	389	-59
COLLEGE DES ILES SOUS LE VENT	124	9	133	125	35	160	98	6	104	78	18	96													425	68	493	490	3
GOD DE MAUPITI	21	22	43	25	14	39																			46	36	82	92	-10
COLLEGE TERRE DES HOMMES	63	22	85	58	4	62	29	1	30	34	1	35													184	28	212	221	-9
LYCEE PROFESSIONNEL D'UTUROA													25		25	24	1	25							49	1	50	46	4
TOTAL 2002/2003	3895	448	4343	3706	385	4091	2794	180	2974	2561	328	2889	342	8	350	307	13	320	17		17	2	16	18	13624	1378	15002	15006	-4

PREMIER CYCLE : MONTANTS ET DOUBLANTS

Etablissements privés

ETABLISSEMENTS PRIVES	6ème			5ème			4ème			3ème			4ème Techno			3ème Techno			4ème Soutien			3ème Insertion			TOTAL			RAPPEL	
	Mon.	Dou.	Total	Mon.	Dou.	Total	Mon.	Dou.	Total	Mon.	Dou.	Total	Mon.	Dou.	Total	Mon.	Dou.	Total	Mon.	Dou.	Total	Mon.	Dou.	Total	Mon.	Dou.	Total		VAR
COLLEGE A-M JAVOUHEY (PPT)	151	25	176	175	30	205	113	29	142	118	26	144	24	1	25	23		23							604	111	715	763	-48
COLLEGE A-M JAVOUHEY (UTUROA)	44	13	57	56	9	65	54	7	61	48	17	65													202	46	248	273	-25
COLLEGE DU PIC VERT	31	3	34	24	6	30	21	3	24	15	5	20													91	17	108	103	5
COLLEGE DU SACRE-COEUR	134	13	147	139	13	152	125	8	133	134	2	136													532	36	568	562	6
COLLEGE NOTRE DAME DES ANGES	153	18	171	155	10	165	96	4	100	114	12	126													518	44	562	565	-3
COLLEGE SAINTE ANNE	51	11	62	47	10	57	60	11	71	54	12	66													212	44	256	275	-19
LYCEE-COLLEGE LA MENNAIS	293	23	316	286	14	300	254	10	264	269	12	281							20		20				1122	59	1181	1165	16
LYCEE-COLLEGE POMARE IV	184	12	196	174	17	191	186	10	196	194	29	223													738	68	806	784	22
TOTAL 2002/2003	1041	118	1159	1056	109	1165	909	82	991	946	115	1061	24	1	25	23		23	20		20				4019	425	4444	4490	-46

TOTAL 2002/2003	4936	566	5502	4762	494	5256	3703	262	3965	3507	443	3950	366	9	375	330	13	343	37	0	37	2	16	18	17643	1803	19446
RAPPEL 2001/2002	5135	528	5663	4710	554	5264	3651	282	3933	3353	538	3891	347	16	363	289	20	309	37	1	38	35	0	35	17557	1939	19496
VARIATION	-199	38	-161	52	-60	-8	52	-20	32	154	-95	59	19	-7	12	41	-7	34	0	-1	-1	-33	16	-17	86	-136	-50

Le poids du redoublement effectif, constaté à la rentrée est important

- en 6ème : 10,3%
- en 5ème : 10,6%
- en 4ème : 6,6%
- en 3ème : 11,2%

PREMIER CYCLE : LANGUES VIVANTES ETUDIEES

Etablissements publics

ETABLISSEMENTS PUBLICS	ANGLAIS					ALLEMAND						ESPAGNOL			CHINOIS			TAHITIEN			TAHITIEN ou MARQUISIEN						
	1° LV					1° LV			2° LV			2° LV			2° LV			2° LV			FACULTATIF						
	6°	5°	4°	3°	Total	6°	5°	4°	3°	Total	4°	3°	Total	4°	3°	Total	4°	3°	Total	4°	3°	Total	6°	5°	4°	3°	Total
COLLEGE D'AFAREAITU	162	174	123	95	554								58	40	98				40	37	77						
COLLEGE D'ARUE	181	165	149	129	624							2	2	83	77	160				42	50	92	137	106			243
COLLEGE DE ATUONA	44	37	30	22	133								12		12				18	22	40						
COLLEGE DE BORA BORA	144	132	73	106	455								34	48	82				13	36	49	144	132			276	
COLLEGE DE FAAA	271	248	255	226	1000								94	80	174				120	97	217		1			1	
COLLEGE DE FAAROA	71	64	31	40	206								13	18	31				18	22	40	66	64			130	
COLLEGE DE FARE	166	144	119	98	527								67	59	126				26	16	42	15	123			138	
COLLEGE DE HAO	95	79	84	81	339								53	41	94				31	40	71						
GOD DE MAKEMO	72	73			145																						
COLLEGE DE HITIAA	62	85	84	99	330								61	55	116				23	44	67	62	85			147	
COLLEGE DE MAHINA	263	268	254	249	1034		1			1		1	1	166	150	316				64	72	136		37			37
COLLEGE DE MATAURA	84	78	68	51	281								52	51	103				16		16	84	77			161	
GOD DE RAIVAVAE	38	29			67																						
COLLEGE DE MOERAI	84	71	47	34	236								47	34	81							84	71			155	
COLLEGE DE PAEA	202	234	162	177	775								75	92	167				87	85	172	182	203			385	
COLLEGE DE PAOPAO	166	133	85	79	463								45	44	89				16	12	28	151	120			271	
COLLEGE DE PAPARA	288	263	213	219	983								131	141	272				58	53	111						
COLLEGE DE PUNAAUIA	344	296	293	271	1204								167	151	318				103	100	203	297	277			574	
COLLEGE DE RANGIROA	122	100	104	77	403								79	62	141							122	99			221	
GOD DE MANIHI	39	30			69																						
COLLEGE DE TAAONE	223	215	209	215	862							1	1	120	131	251				70	58	128		1			1
COLLEGE DE TAIOHAE	91	73	46	45	255								34	31	65				12	14	26						
COLLEGE DE TARAVALO	349	295	287	257	1188								170	164	334				73	93	166	185	241			426	
COLLEGE DE TAUNOA	143	160	125	127	555								65	69	134				60	58	118	1	12			13	
COLLEGE DE TIPAERUI	282	280	259	293	1114		9	12	11	32	11	5	16	180	240	420	18	12	30	50	36	86	180	132			312
COLLEGE DE UPORU	96	94	70	70	330								34	38	72				36	32	68						
COLLEGE DES ILES SOUS LE VENT	133	160	104	96	493								63	62	125				41	34	75	112	118			230	
GOD DE MAUPITI	43	39			82																						
COLLEGE TERRE DES HOMMES	85	62	30	35	212								30	34	64												
LYCEE PROFESSIONNEL D'UTUROA			25	25	50															25	25						
TOTAL 2002/2003	4343	4081	3329	3216	14969		10	12	11	33	11	10	21	1933	1912	3845	18	12	30	1017	1036	2053	1822	1899			3721

PREMIER CYCLE : LANGUES VIVANTES ETUDIEES

Etablissements privés

ETABLISSEMENTS PRIVES	ANGLAIS					ALLEMAND						ESPAGNOL			CHINOIS			TAHITIEN			TAHITIEN ou MARQUISIEN						
	1° LV					1° LV			2° LV			2° LV			2° LV			2° LV			FACULTATIF						
	6°	5°	4°	3°	Total	6°	5°	4°	3°	Total	4°	3°	Total	4°	3°	Total	4°	3°	Total	4°	3°	Total	6°	5°	4°	3°	Total
COLLEGE A-M JAVOUHEY (PPT)	176	205	167	167	715									102	108	210				40	59	99					
COLLEGE A-M JAVOUHEY (UTUROA)	57	65	61	65	248									61	65	126											
COLLEGE DU PIC VERT	34	30	24	20	108									24	20	44											
COLLEGE DU SACRE-COEUR	147	152	133	136	568									89	90	179				44	45	89			60	70	130
COLLEGE NOTRE DAME DES ANGES	171	165	100	126	562									41	64	105				59	62	121					
COLLEGE SAINTE ANNE	62	57	71	66	256									71	66	137									71	66	137
LYCEE-COLLEGE LA MENNAIS	316	300	284	281	1181									216	223	439				67	58	125			44	1	45
LYCEE-COLLEGE POMARE IV	196	191	196	223	806									151	167	318				45	56	101			93	114	207
TOTAL 2002/2003	1159	1165	1036	1084	4444									755	803	1558				255	280	535			268	251	519

ETABLISSEMENTS PUBLICS + PRIVES	ANGLAIS					ALLEMAND						ESPAGNOL			CHINOIS			TAHITIEN				
	1° LV					1° LV			2° LV			2° LV			2° LV			2° LV				
	6°	5°	4°	3°	Total	6°	5°	4°	3°	Total	4°	3°	Total	4°	3°	Total	4°	3°	Total	4°	3°	Total
TOTAL 2002/2003	5502	5246	4365	4300	19413		10	12	11	33	11	10	21	2688	2715	5403	18	12	30	1272	1316	2588
RAPPEL 2001/2002	5652	5253	4322	4224	19451	11	11	12	11	45	3	22	25	2628	2660	5357	11	18	29	1060	1028	2088
VARIATION	-150	-7	43	76	-38	####	-1	0	0	-12	8	-12	-4	60	55	46	7	-6	1	212	288	500

PREMIER CYCLE : LATIN

ETABLISSEMENTS	LATIN			
	5°	4°	3°	TOTAL
COLLEGE D'AFAREAITU	29	22	17	68
COLLEGE D'ARUE	27	28	15	70
COLLEGE DE BORA BORA	31	8	19	58
COLLEGE DE FAAROA	19	11	9	39
COLLEGE DE MAHINA	25	21	23	69
COLLEGE DE PAEA	23	19	19	61
COLLEGE DE PAPARA		25	22	47
COLLEGE DE PUNAAUIA	47	64	21	132
COLLEGE DE TAAONE	23	23	15	61
COLLEGE DE TARAVAO	21	20	10	51
COLLEGE DE TAUNOA	14	8	3	25
COLLEGE DE TIPAERUI	84	49	46	179
COLLEGE DES ILES SOUS LE VENT	19	12	7	38
TOTAL PUBLIC 2002/2003	362	310	226	898
RAPPEL 2001/2002	319	262	224	805
VARIATION	43	48	2	93

ETABLISSEMENTS	LATIN			
	5°	4°	3°	TOTAL
COLLEGE A-M JAVOUHEY (PPT)		16	10	26
LYCEE-COLLEGE LA MENNAIS		14	4	18
TOTAL PRIVES 2002/2003	0	30	14	44
RAPPEL 2001/2002	0	7	16	23
VARIATION	0	23	-2	21

TOTAL GENERAL 2002/2003	362	340	240	942
RAPPEL 2001/2002	319	269	240	828
VARIATION	43	71	0	114

III - CETAD ET SES

CETAD : EFFECTIFS ET DIVISIONS

SES : EFFECTIFS ET DIVISIONS

EFFECTIFS ET DIVISIONS : CETAD

SPECIALITES / ETABLISSEMENTS PUBLICS	CETAD D'AFAREAITU		CETAD DE ATUONA		CETAD DE BORA BORA		CETAD DE FAAROA		CETAD DE HAO		CETAD DE HITIAA		CETAD DE MATAURA		CETAD DE MOERAI		CETAD DE PAO PAO		CETAD DE PAPARA		CETAD DE RANGIROA		CETAD DE TAIOHAE		CETAD DE TARAVAO-L		CETAD DE TARAVAO-C		CETAD DE UA POU			
	Eff	Div	Eff	Div	Eff	Div	Eff	Div	Eff	Div	Eff	Div	Eff	Div	Eff	Div	Eff	Div	Eff	Div	Eff	Div	Eff	Div	Eff	Div	Eff	Div	Eff	Div		
1SP3 : Gravure sur nacre																						17	1							17	1	
1SP3 : Sculpture																								8	1					8	1	
2SP3 : Gravure sur nacre																							15	1							15	1
2SP3 : Sculpture																								9	1					9	1	
3SP3 : Gravure sur nacre																								17	1					17	1	
3SP3 : Sculpture																								13	1					13	1	
1CAP3 CUISINE					26	1																								26	1	
1CAP3 Develpt : Act. Famil. Artis .Tour.			8	0,5					15	0,5	14	0,5	14	0,5	12	0,5	22	1	24	1	10	0,5	11	0,5	23	1		13	0,5	166	7	
1CAP3 Develpt : Const. Entret. Batimt	10	0,5			14	0,5													25	1						27	1	14	0,5	90	3,5	
1CAP3 Develpt : Gest. Milieu Marin	14	0,5	14	0,5	15	0,5			13	0,5											8	0,5	15	0,5							79	3
1CAP3 Develpt : Gest. Pte Expl. Rural							14	1			11	0,5	23	1	11	0,5	13	1													72	4
2CAP3 CUISINE					8	0,5																									8	0,5
2CAP3 Develpt : Act. Famil. Artis .Tour.					10	0,5			8	0,5			15	0,5	8	1	22	1	27	1	8	0,5	13	0,5	19	1		9	0,5	139	7	
2CAP3 Develpt : Const. Entret. Batimt	10	0,5			12	0,5			11	0,5									24	1						23	1	12	0,5	92	4	
2CAP3 Develpt : Gest. Milieu Marin	10	0,5			12	0,5															16	0,5	11	0,5							49	2
2CAP3 Develpt : Gest. Pte Expl. Rural												29	1			13	1														42	2
3CAP3 CUISINE					8	0,5																									8	0,5
3CAP3 Develpt : Act. Famil. Artis .Tour.					8	0,5			7	0,5			11	0,5	9	0,5	16	0,5	21	1	8	0,5	11	0,5	19	1		12	0,5	122	6	
3CAP3 Develpt : Const. Entret. Batimt	10	0,5			8	0,5			4	0,5										25	1					12	1	15	0,5	74	4	
3CAP3 Develpt : Gest. Milieu Marin	12	0,5			8	0,5			6	0,5											11	0,5	9	0,5							46	2,5
3CAP3 Develpt : Gest. Pte Expl. Rural												20	1	6	0,5	15	0,5														41	2
TOTAL	66	3	22	1	129	6	14	1	64	3,5	25	1	112	4,5	46	3	101	5	146	6	110	6	100	6	61	3	62	3	75	3	1133	55

SPECIALITES / ETABLISSEMENTS PRIVES	PROTESTANT TUTEAO A VAIHO		LYCEE PROFESSIONN EL ST JOSEPH		LYCEE PROFESSIONN EL ST JOSEPH MAKEMO		LYCEE PROFESSIONN EL ST JOSEPH RIKITEA		LYCEE PROFESSIONN EL ST JOSEPH TAIOHAE	
	Eff	Div	Eff	Div	Eff	Div	Eff	Div	Eff	Div
CFP 1										
CFP 2										
CFP 3										
SP 1	27	1			14	1	24	1		
SP 2							27	1		
SP 3							7	1		
1CAP3 Develpt : Act. Famil. Artis. Tour.			37	2	8	1				
1CAP3 Develpt : Const. Entret. Batimt			28	1						
1CAP3 Develpt : Gest. Pte Expl.Rural	21	1			15	1	10	1	14	1
2CAP3 Develpt : Act. Famil. Artis. Tour.			24	1	6	1				
2CAP3 Develpt : Const. Entret. Batimt			52	2						
2CAP3 Develpt : Gest. Pte Expl.Rural	17	1			15	1			5	1
3CAP3 Develpt : Act. Famil. Artis. Tour.			31	2	3	1				
3CAP3 Develpt : Const. Entret. Batimt			27	1						
3CAP3 Develpt : Gest. Pte Expl.Rural	9	1			12	1			19	1
TOTAL	74	4	199	9	73	7	68	4	38	3

Reprise de la croissance des CETAD

La croissance régulière des CETAD, après la légère baisse du recrutement en 2001, a repris cette année :
+ 70 dans le public,
+ 21 dans le privé.

EFFECTIFS ET DIVISIONS : SES

SES - PUBLIC

ETABLISSEMENTS	1° Année		2° Année		3° Année		4° Année		TOTAL			Eff	VAR
	Eff	Div	Eff	Div	Eff	Div	Eff	Div	Eff	Div	E/D		
Papeete	31	2	16	1					47	3	15,7	17	30
Punaauia	31	2	32	2	30	2	30	2	123	8	15,4	137	-14
Taravao	15	1	9	1					24	2	12,0	32	-8
TOTAL PUBLIC 2002/2003	77	5	57	4	30	2	30	2	194	13	43,0	186	8
RAPPEL 2001/2002	64	4	48	3	51	5	23	3	186	15	44,4	168	18

SES - PRIVE

ETABLISSEMENTS	1° Année		2° Année		3° Année		4° Année		TOTAL			Eff	VAR
	Eff	Div	Eff	Div	Eff	Div	Eff	Div	Eff	Div	E/D		
LYCEE-COLLEGE LA MENNAIS	14	1	30	1	10	1		1	54	4	13,5	77	-23
TOTAL PRIVE 2002/2003	14	1	30	1	10	1	0	1	54	4	13,5	77	-23
RAPPEL 2001/2002	24	1	20	1	21	1	5	1	70	4	17,5	77	-7

Récapitulatif : SES

TOTAL 2002/2003	91	6	87	5	40	3	30	3	248	17	14,6		
RAPPEL 2001/2002	88	5	68	4	72	6	28	4	256	19	13,5		
VARIATION	3	1	19	1	-32	-3	2	-1	-8	-2	1,1		

Les effectifs ont légèrement augmenté avec la montée pédagogique de la SES de Punaauia.
A l'inverse les classes de La Mennais ont perdu des effectifs.

IV - LYCEES - SECOND CYCLE LONG

GARCONS ET FILLES

MONTANTS ET DOUBLANTS

STRUCTURES EN LYCEES PUBLICS

STRUCTURES EN LYCEES PRIVES

OPTIONS EN CLASSE DE SECONDE

EFFECTIFS ET DIVISIONS : POST - BAC

SECOND CYCLE LONG : GARCONS ET FILLES

Etablissements publics et privés

ETABLISSEMENTS PUBLICS	SECONDE			PREMIERE			TERMINALE			CYCLE LONG		
	G	F	T	G	F	T	G	F	T	G	F	T
COLLEGE DE FARE	10	18	28							10	18	28
COLLEGE DE MATAURA	4	17	21							4	17	21
COLLEGE DE PAOPAO	9	17	26							9	17	26
COLLEGE DE TAIHAE	6	13	19							6	13	19
LYCEE DES ILES SOUS LE VENT	50	95	145	33	82	115	46	66	112	129	243	372
LYCEE PAUL GAUGUIN	234	335	569	162	325	487	175	375	550	571	1035	1606
LYCEE POLYVALENT DE PAPARA	43	126	169	60	123	183	43	99	142	146	348	494
LYCEE POLYVALENT DE TAAONE	250	219	469	269	203	472	253	250	503	772	672	1444
LYCEE POLYVALENT DE TAIARAPU	79	113	192	91	137	228	63	124	187	233	374	607
LYCEE TECHNIQUE D'HOTELLERIE	8	19	27	10	35	45	12	27	39	30	81	111
TOTAL PUBLIC 2002/2003	693	972	1665	625	905	1530	592	941	1533	1910	2818	4728

RAPPEL 2001/2002	697	1000	1697	589	907	1496	583	818	1401	1869	2725	4594
VARIATION	-4	-28	-32	36	-2	34	9	123	132	41	93	134

ETABLISSEMENTS PRIVES	SECONDE			PREMIERE			TERMINALE			CYCLE LONG		
	G	F	T	G	F	T	G	F	T	G	F	T
LYCEE SAMUEL RAAPOTO	44	77	121	45	72	117	38	71	109	127	220	347
LYCEE-COLLEGE LA MENNAIS	136	195	331	132	170	302	134	198	332	402	563	965
TOTAL PRIVE 2002/2003	180	272	452	177	242	419	172	269	441	529	783	1312

RAPPEL 2001/2002	179	284	463	162	255	417	148	225	373	489	764	1253
VARIATION	1	-12	-11	15	-13	2	24	44	68	40	19	59

TOTAL 2002/2003	873	1244	2117	802	1147	1949	764	1210	1974	2439	3601	6040
RAPPEL 2001/2002	876	1284	2160	751	1162	1913	731	1043	1774	2358	3489	5847

Les garçons ne représentent plus que 41,6% des effectifs de seconde alors qu'ils sont majoritaires en 6ème.

BTS			CPGE			POST - BAC			LONG+POST-BAC			Rappel				
G	F	T	G	F	T	G	F	T	G	F	T	Eff	VAR			
												10	18	28	33	-5
												4	17	21	21	0
												9	17	26	24	2
												6	13	19	19	0
												129	243	372	365	7
10	14	24	20	21	41	30	35	65				601	1070	1671	1699	-28
												146	348	494	336	158
201	124	325				201	124	325				973	796	1769	1751	18
												233	374	607	635	-28
23	45	68				23	45	68				53	126	179	158	21
234	183	417	20	21	41	254	204	458				2164	3022	5186	5041	145

226	181	407	14	26	40	240	207	447				2109	2932	5041		
8	2	10	6	-5	1	14	-3	11				55	90	145		

BTS			CPGE			POST - BAC			LONG+POST-BAC			Rappel				
G	F	T	G	F	T	G	F	T	G	F	T	Eff	VAR			
												127	220	347	314	33
29	16	45				29	16	45				431	579	1010	972	38
29	16	45	0	0	0	29	16	45				558	799	1357	1286	71

24	9	33	0	0	0	24	9	33				513	773	1286		
5	7	12				5	7	12				45	26	71		

263	199	462	20	21	41	283	220	503				2722	3821	6543		
250	190	440	14	26	40	264	216	480				2622	3705	6327		

SECOND CYCLE LONG : MONTANTS ET DOUBLANTS

Etablissements publics et privés

ETABLISSEMENTS PUBLICS	SECONDE			PREMIERE			TERMINALE			CYCLE LONG		
	Mon	Dou	T	Mon	Dou	T	Mon	Dou	T	Mon	Dou	T
COLLEGE DE FARE	20	8	28			0			0	20	8	28
COLLEGE DE MATAURA	18	3	21			0			0	18	3	21
COLLEGE DE PAOPAO	24	2	26			0			0	24	2	26
COLLEGE DE TAIHAE	17	2	19			0			0	17	2	19
LYCEE DES ILES SOUS LE VENT	125	20	145	112	3	115	102	10	112	339	33	372
LYCEE PAUL GAUGUIN	473	96	569	434	53	487	458	92	550	1365	241	1606
LYCEE POLYVALENT DE PAPARA	140	29	169	179	4	183	109	33	142	428	66	494
LYCEE POLYVALENT DE TAAONE	381	90	471	414	59	473	389	107	496	1184	256	1440
LYCEE POLYVALENT DE TAIARAPU	160	32	192	202	26	228	159	28	187	521	86	607
LYCEE TECHNIQUE D'HOTELLERIE	26	1	27	45		45	37	2	39	108	3	111
TOTAL 2002/2003	1384	283	1667	1386	145	1531	1254	272	1526	4024	700	4724

RAPPEL 2001/2002	1404	293	1697	1341	155	1496	1161	240	1401	3906	688	4594
VARIATION	-20	-10	-30	45	-10	35	93	32	125	118	12	130

ETABLISSEMENTS PRIVES	SECONDE			PREMIERE			TERMINALE			CYCLE LONG		
	Mon	Dou	T	Mon	Dou	T	Mon	Dou	T	Mon	Dou	T
LYCEE SAMUEL RAAPOTO	91	30	121	105	12	117	81	28	109	277	70	347
LYCEE-COLLEGE LA MENNAIS	312	19	331	291	11	302	304	28	332	907	58	965
TOTAL 2002/2003	403	49	452	396	23	419	385	56	441	1184	128	1312

RAPPEL 2001/2002	428	35	463	385	32	417	337	36	373	1150	103	1253
VARIATION	-25	14	-11	11	-9	2	48	20	68	34	25	59

TOTAL 2002/2003	1787	332	2119	1782	168	1950	1639	328	1967	5208	828	6036
RAPPEL 2001/2002	1832	328	2160	1726	187	1913	1498	276	1774	5056	791	5847
VARIATION	-45	4	-41	56	-19	37	141	52	193	152	37	189

Le nombre des redoublants en lycée doit nous interroger :

- 15,6 % de redoublants en seconde
- 8,6% en première
- 16,6% en terminale

BTS			CPGE			POST - BAC			LONG+POST-BAC			Rappel	
Mon	Dou	T	Mon	Dou	T	Mon	Dou	T	Mon	Dou	T	Eff	VAR
		0			0	0	0	0	20	8	28	33	-5
		0			0	0	0	0	18	3	21	21	0
		0			0	0	0	0	24	2	26	24	2
		0			0	0	0	0	17	2	19	19	0
		0			0	0	0	0	339	33	372	365	7
24		24	40	1	41	64	1	65	1429	242	1671	1699	-28
		0			0	0	0	0	428	66	494	336	158
301	22	323			0	301	22	323	1485	278	1763	1751	12
		0			0	0	0	0	521	86	607	635	-28
68		68			0	68	0	68	176	3	179	158	21
393	22	415	40	1	41	433	23	456	4457	723	5180	5041	139

370	37	407	40	0	40	410	37	447	4316	725	5041		
23	-15	8	0	1	1	23	-14	9	141	-2	139		

BTS			CPGE			POST - BAC			LONG+POST-BAC			Rappel	
Mon	Dou	T	Mon	Dou	T	Mon	Dou	T	Mon	Dou	T	Eff	VAR
		0			0	0	0	0	277	70	347	271	76
44	1	45			0	44	1	45	951	59	1010	934	76
44	1	45	0	0	0	44	1	45	1228	129	1357	1205	152

28	5	33	0	0	0	28	5	33	1178	108	1286		
16	-4	12	0	0	0	16	-4	12	50	21	71		

437	23	460	40	1	41	477	24	501	5685	852	6537		
398	42	440	40	0	40	438	42	480	5494	833	6327		
39	-19	20	0	1	1	39	-18	21	191	19	210		

STRUCTURES PEDAGOGIQUES EN LYCEES

Etablissements publics

	COLLEGE DE FARE		COLLEGE DE MATAURA		COLLEGE DE PAOPAO		COLLEGE DE TAIHOAE		LYCEE DES ILES SOUS LE VENT		LYCEE PAUL GAUGUIN		LYCEE POLY. DE PAPARA		LYCEE POLY. DE TAAONE		LYCEE POLY. DE TAIARAPU		LYCEE TECH. HOTEL.		TOTAL	
	EFF	DIV	EFF	DIV	EFF	DIV	EFF	DIV	EFF	DIV	EFF	DIV	EFF	DIV	EFF	DIV	EFF	DIV	EFF	DIV	EFF	DIV
SECONDES																						
De détermination	28	1			26	1	19	1	145	5	569	17	169	6	469	15	192	7			1638	54
Hôtellerie																			27	1	27	1
TOTAL SECONDES	28	1	21	1	26	1	19	1	145	5	569	17	169	6	469	15	192	7	27	1	1665	55

PREMIERES

PREMIERE LITTERAIRE									27	1	66	2	20	1	31	1	15	1			159	6
PREMIERE ECONOMIQUE ET SOCIALE									13	1	71	2	25	1	34	1	23	1			166	6
PREMIERE SCIENTIFIQUE SI															17	1					17	1
PREMIERE SCIENTIFIQUE SVT									27	1	158	5	36	2	25	1	27	1			273	10
1_SMS SCIENCES MEDICO-SOCIALES											31	1									31	1
1_STI GENIE CIVIL															27	1					27	1
1_STI GENIE ELECTRONIQUE																	31	1			31	1
1_STI GENIE ELECTROTECHNIQUE															55	2					55	2
1_STI GENIE MECANIQ: PRODUCTIQ.MECANIQ.															28	1					28	1
1_STL BIOCHIMIE GENIE BIOLOGIQUE																					0	0
1_STT ACTION ADMINISTRAT. ET COMMERCIALE									24	1	84	4	75	3	117	4	89	3			389	15
1_STT GESTION									24	1	46	2	27	1	66	2	40	2			203	8
1ERE TECHNO HOTELLERIE																			29	1	29	1
1ADBTN ACTION ADMINISTRAT.ET COMMERCIALE															9	1					9	1
1ADBTN GENIE CIVIL															23	1					23	1
1ADBTN GENIE ELECTROTECHNIQUE															9	1					9	1
1ADBTN GENIE MECANIQ: PRODUCTIQ.MECANIQ.															17	1					17	1
1ADBTN GESTION 1ERE STT															14	1	3	1			17	2
1ADBTN HOTELLERIE (BAC TECHNO)																			16	1	16	1
1ADBTN SCIENCES MEDICO-SOCIALES											31	1									31	1
TOTAL PREMIERES	0	0	0	0	0	0	0	0	115	5	487	17	183	8	472	19	228	10	45	2	1530	61

TERMINALES

TERMINALE LITTERAIRE									20	1	77	3			30	1	25	1			152	6
TERMINALE ECONOMIQUE ET SOCIALE									16	1	67	3	28	1	36	1	23	1			170	7
TERMINALE SCIENTIFIQUE SVT									18	1	143	5	19	1	27	1	17	1			224	9
TERMINALE SCIENTIFIQUE SI															23	1					23	1
T_SMS SCIENCES MEDICO-SOCIALES											56	2									56	2
T_STI GENIE CIVIL															36	2					36	2
T_STI GENIE ELECTRONIQUE																	23	1			23	1
T_STI GENIE ELECTROTECHNIQUE															62	2					62	2
T_STI GENIE MECANIQ: PRODUCTIQ.MECANIQ.															41	1					41	1
T_STT ACTION ET COMMUNICATION ADMINISTR.									16	1	78	3	33	1	105	4	39	2			271	11
T_STT ACTION ET COMMUNICATION COMMERCIAL									23	1	80	2	28	1	60	2	25	1			216	7
T_STT COMPTABILITE ET GESTION									19	1	49	2	34	1	52	2	35	2			189	8
T_STT INFORMATIQUE ET GESTION															31	1					31	1
TERM TECHNO HOTELLERIE																			39	2	39	2
TOTAL TERMINALES	0	0	0	0	0	0	0	0	112	6	550	20	142	5	503	18	187	9	39	2	1533	60

TOTAL	28	1	21	1	26	1	19	1	372	16	1606	54	494	19	1444	52	607	26	111	5	4728	176
RAPPEL 2002/2003	33	1	21	1	24	1	19	1	365	16	1622	54	336	12	1439	51	635	25	100	4	4594	166
VARIATION	-5	0	0	0	2	0	0	0	7	0	-16	0	158	7	5	1	-28	1	11	1	134	10

STRUCTURES PEDAGOGIQUES EN LYCEES

Etablissements privés

	LYC. SAMUEL RAAPOTO		LYCEE-COLL. LA MENNAIS		TOTAL	
	EFF	DIV	EFF	DIV	EFF	DIV
SECONDES						
De détermination	121	4	331	11	452	15
Hôtellerie					0	0
TOTAL SECONDES	121	4	331	11	452	15

PREMIERES

PREMIERE LITTERAIRE	25	1	36	1	61	2
PREMIERE ECONOMIQUE ET SOCIALE	7	1	81	3	88	4
PREMIERE SCIENTIFIQUE SI					0	0
PREMIERE SCIENTIFIQUE SVT	21	1	74	3	95	4
1_SMS SCIENCES MEDICO-SOCIALES					0	0
1_STI GENIE CIVIL					0	0
1_STI GENIE ELECTRONIQUE					0	0
1_STI GENIE ELECTROTECHNIQUE					0	0
1_STI GENIE MECANIQ: PRODUCTIQ.MECANIQ.					0	0
1_STL BIOCHIMIE GENIE BIOLOGIQUE			13	1	13	1
1_STT ACTION ADMINISTRAT. ET COMMERCIALE	32	1	32	1	64	2
1_STT GESTION	32	1	66	2	98	3
1ERE TECHNO HOTELLERIE					0	0
1ADBTN ACTION ADMINISTRAT.ET COMMERCIALE					0	0
1ADBTN GENIE CIVIL					0	0
1ADBTN GENIE ELECTROTECHNIQUE					0	0
1ADBTN GENIE MECANIQ: PRODUCTIQ.MECANIQ.					0	0
1ADBTN GESTION 1ERE STT					0	0
1ADBTN HOTELLERIE (BAC TECHNO)					0	0
1ADBTN SCIENCES MEDICO-SOCIALES					0	0
TOTAL PREMIERES	117	5	302	11	419	16

TERMINALES

TERMINALE LITTERAIRE	21	1	32	1	53	2
TERMINALE ECONOMIQUE ET SOCIALE	15	1	100	3	115	4
TERMINALE SCIENTIFIQUE SVT	14	1	95	3	109	4
TERMINALE SCIENTIFIQUE SI					0	0
T_SMS SCIENCES MEDICO-SOCIALES					0	0
T_STI GENIE CIVIL					0	0
T_STI GENIE ELECTRONIQUE					0	0
T_STI GENIE ELECTROTECHNIQUE					0	0
T_STI GENIE MECANIQ: PRODUCTIQ.MECANIQ.					0	0
T_STL BIOCHIMIE GENIE BIOLOGIQUE			12	1	12	1
T_STT ACTION ET COMMUNICATION ADMINISTR.					0	0
T_STT ACTION ET COMMUNICATION COMMERCIAL	32	1	29	1	61	2
T_STT COMPTABILITE ET GESTION	27	1	32	1	59	2
T_STT INFORMATIQUE ET GESTION			32	1	32	1
TERM TECHNO HOTELLERIE					0	0
TOTAL TERMINALES	109	5	332	11	441	16

TOTAL	347	14	965	33	1312	47
RAPPEL 2002/2003	314	13	939	32	1253	45
VARIATION	33	1	26	1	59	2

Récapitulatif

PUBLIC		PRIVE		TOTAL	
EFF	DIV	EFF	DIV	EFF	DIV
1638	54	452	15	2090	69
27	1	0	0	27	1
1665	55	452	15	2117	70

159	6	61	2	220	8
166	6	88	4	254	10
17	1	0	0	17	1
273	10	95	4	368	14
31	1	0	0	31	1
27	1	0	0	27	1
31	1	0	0	31	1
55	2	0	0	55	2
28	1	0	0	28	1
0	0	13	1	13	1
389	15	64	2	453	17
203	8	98	3	301	11
29	1	0	0	29	1
9	1	0	0	9	1
23	1	0	0	23	1
9	1	0	0	9	1
17	1	0	0	17	1
17	2	0	0	17	2
16	1	0	0	16	1
31	1	0	0	31	1
1530	61	419	16	1949	77

152	6	53	2	205	8
170	7	115	4	285	11
224	9	109	4	333	13
23	1	0	0	23	1
56	2	0	0	56	2
36	2	0	0	36	2
23	1	0	0	23	1
62	2	0	0	62	2
41	1	0	0	41	1
271	11	12	1	283	12
271	11	0	0	271	11
216	7	61	2	277	9
189	8	59	2	248	10
31	1	32	1	63	2
39	2	0	0	39	2
1804	71	441	16	2245	87

4999	187	1312	47	6311	234
4594	166	1253	45	5847	211
405	21	59	2	464	23

OPTIONS EN CLASSE DE SECONDE

ETAB / OPTION 1 OBLIGATOIRE	ALLEMA ND LV1	ANGLAIS LV1	Total
COLLEGE DE FARE		28	28
COLLEGE DE MATAURA		21	21
COLLEGE DE PAOPAO		26	26
COLLEGE DE TAIOHAE		19	19
LYCEE DES ILES SOUS LE VENT		145	145
LYCEE PAUL GAUGUIN	11	558	569
LYCEE POLYVALENT DE PAPARA		169	169
LYCEE POLYVALENT DE TAAONE		469	469
LYCEE POLYVALENT DE TAIARAPU		192	192
LYCEE TECHNIQUE D'HOTELLERIE		27	27
LYCEE SAMUEL RAAPOTO		131	131
LYCEE-COLLEGE LA MENNAIS		332	332

ETAB / OPTION 2 OBLIGATOIRE	ALLEMAND LV2	ALLEMAND LV2 CORRESP.	ANGLAIS LV2	CHINOIS LV2	ESPAGNOL LV2	ESPAGNOL LV2 CORRESP.	INITIATION AUX SCIENCES DE L'INGENIEUR	ITALIEN LV2 CORRESP.	TAHITIEN LV2	Total
COLLEGE DE FARE					28					28
COLLEGE DE MATAURA					20				1	21
COLLEGE DE PAOPAO					16	1			9	26
COLLEGE DE TAIOHAE					17				2	19
LYCEE DES ILES SOUS LE VENT		3			91				51	145
LYCEE PAUL GAUGUIN	22		11	16	434			1	85	569
LYCEE POLYVALENT DE PAPARA					132				37	169
LYCEE POLYVALENT DE TAAONE		4			290		113		62	469
LYCEE POLYVALENT DE TAIARAPU					153				39	192
LYCEE TECHNIQUE D'HOTELLERIE					20				7	27
LYCEE SAMUEL RAAPOTO										0
LYCEE-COLLEGE LA MENNAIS										0

OPTIONS EN CLASSE DE SECONDE

LIB ETAB	ALLEMAND LV3	ARTS PLASTIQUES	CHINOIS LV3	EDUC. PHYSIQUE SPORTIVE DE DETERMINATION	ESPAGNOL LV2	ESPAGNOL LV3	GREC ANCIEN	INFORMATIQUE DE GESTION ET COMMUNICATION	INFORMATIQUE ET SYSTEMES DE PRODUCTION	INITIATION AUX SCIENCES DE L'INGENIEUR	LATIN	PHYSIQUE ET CHIMIE DE LABORATOIRE	SCIENCES ECONOMIQUES ET SOCIALES	SCIENCES MEDICO-SOCIALES	TAHITIEN LV3	THEATRE-EXPRESSION DRAMATIQUE	Total
COLLEGE DE FARE													28				28
COLLEGE DE MATAURA													21				21
COLLEGE DE PAOPAO								12					14				26
COLLEGE DE TAIOHAE													19				19
LYCEE DES ILES SOUS LE VENT								72					73				145
LYCEE PAUL GAUGUIN	12	33	9	17		15	44	133			13		213	28	52		569
LYCEE POLYVALENT DE PAPARA								71				32	66				169
LYCEE POLYVALENT DE TAAONE					1			126	111	91	6		117			17	469
LYCEE POLYVALENT DE TAIARAPU								69		57			39		27		192
LYCEE SAMUEL RAAPOTO																	0
LYCEE-COLLEGE LA MENNAIS																	0

STRUCTURES PEDAGOGIQUES EN LYCEES

Etablissements publics et privés	PUBLICS						PRIVES		TOTAL		RAPPEL	
	LYCEE PAUL GAUGUIN		LYCEE POLYVALENT DE TAAONE		LYCEE TECHNIQUE D'HOTELLERIE		LYCEE-COLLEGE LA MENNAIS					
	EFF	DIV	EFF	DIV	EFF	DIV	EFF	DIV	EFF	DIV	N-1	VAR
1BTS2 BATIMENT			15	1					15	1	15	0
1BTS2 COMPTA. GESTION DES ORGANISATIONS			32	1					32	1	31	1
1BTS2 INFQ.GEST (1E ANN.COMMUNE)			18	1			15	1	33	2	35	-2
1BTS2 ACTION COMMERCIALE			30	1					30	1	29	1
1BTS2 ASSISTANT DE DIRECTION			15	1					15	1	13	2
1BTS2 ASSISTANT DE GESTION PME PMI			16	1					16	1	17	-1
1BTS2 ELECTROTECHNIQUE			23	1					23	1	24	-1
1BTS2 HOTELLERIE RESTAURATION1E AN.COM							16	1	16	1		16
1BTS2 METIERS DE L'EAU							22	1	22	1	30	-8
1BTS2 MAINTENANCE INDUSTRIELLE			21	1					21	1	22	-1
2BTS2 ASSISTANT DE DIRECTION			12	1					12	1	16	-4
2BTS2 ASSISTANT DE GESTION PME PMI			14	1					14	1	16	-2
2BTS2 BATIMENT			12	1					12	1	12	0
2BTS2 COMPTA. GESTION DES ORGANISATIONS			30	1					30	1	13	17
2BTS2 INFQ GEST:DEVELOPPEUR APPLICATION			18	1					18	1	16	2
2BTS2 INFQ.GEST:ADM.RESX LOCAUX ENTREP							14	1	14	1	21	-7
2BTS2 ACTION COMMERCIALE			25	1					25	1	20	5
2BTS2 ELECTROTECHNIQUE			21	1					21	1	23	-2
2BTS2 HOTEL.REST.OP_A:MERCATQ GEST.HOT.									0	0	6	-6
2BTS2 HOTEL.REST.OP_B:ART CUL.TABL.SERV					27	1			27	1	11	16
2BTS2 METIERS DE L'EAU									0	0		0
2BTS2 MAINTENANCE INDUSTRIELLE			23	1					23	1	22	1
CM_NIV MISE A NIVEAU STS HOTEL.RESTAUR.					19	1			19	1	11	8
CPGE1 ECO.ET COMMERC.OPT ECONOMIQUE	25	1							25	1	20	5
CPGE2 ECO.ET COMMERC.OPT ECONOMIQUE	16	1							16	1	20	-4
DECF-2 ETUDES COMPTABLES & FINANCIERES	4	1							4	1	15	-11
DPECF PREPA.ETUD.COMPTAB.& FINANCIERES	20	1							20	1	22	-2
TOTAL	65	4	325	16	46	2	67	4	503	26	480	23

TOTAL 2002/2003	65	4	325	16	46	2	67	4	503	26		
RAPPEL 2001/2002	77	4	312	16	58	4	33	3	480	27		
VARIATION	-12	0	13	0	-12	-2	34	1	23	-1		

V - SECOND CYCLE COURT

GARCONS ET FILLES

CAP : EFFECTIFS ET DIVISIONS PAR SPECIALITE

BEP : EFFECTIFS ET DIVISIONS PAR SPECIALITE

MC : EFFECTIFS ET DIVISIONS PAR SPECIALITE

BAC PRO : EFFECTIFS ET DIVISIONS PAR SPECIALITE

CAP / BEP / BACPRO : REPARTION

RAPPORTS : EFF. TERM. BEP N-1 (2000) / EFF. 1ère ANNEE BACPRO (2001)

SECOND CYCLE COURT : GARCONS ET FILLES

C.A.P. (en 3 ans après la cinquième)

Etablissements publics et privés

ETABLISSEMENTS PUBLICS	CAP 3 ANS									TOTAL		
	4ème PREPA (1CAP3)			3ème PREPA (2CAP3)			Term. CAP (3CAP3)			G	F	T
	G	F	T	G	F	T	G	F	T			
LYCEE D'ATUONA MARQUISES			0			0			0	0	0	0
LYCEE PROFESSIONNEL DE FAAA	29		29	27	15	42	21	20	41	77	35	112
LYCEE PROFESSIONNEL DE MAHINA			0			0			0	0	0	0
LYCEE PROFESSIONNEL D'UTUROA	26	4	30	24	1	25	27	3	30	77	8	85
LYCEE TECHNIQUE D'HOTELLERIE	15	20	35	20	20	40	13	35	48	48	75	123
SEPA DE PAPARA			0			0			0	0	0	0
SEPA DE TAAONE			0			0			0	0	0	0
SEPA DE TARAVAO			0			0			0	0	0	0
TOTAL 2002/2003	70	24	94	71	36	107	61	58	119	202	118	320

ETABLISSEMENTS PRIVES	4ème PREPA (1CAP3)			3ème PREPA (2CAP3)			Term. CAP (3CAP3)			TOTAL		
	G	F	T	G	F	T	G	F	T	G	F	T
PROTESTANT TUTEAO A VAIHO	1	26	27	2	36	38	6	24	30	9	86	95
LYCEE PROFESSIONNEL ST JOSEPH			0	17	12	29	7	8	15	24	20	44
TOTAL 2002/2003	1	26	27	19	48	67	13	32	45	33	106	139

TOTAL 2002/2003	71	50	121	90	84	174	74	90	164	235	224	459
RAPPEL 2001/2002	85	92	177	98	101	199	72	83	155	255	276	531
VARIATION	-14	-42	-56	-8	-17	-25	2	7	9	-20	-52	-72

SECOND CYCLE COURT : GARCONS ET FILLES

BREVET D'ETUDES PROFESSIONNELLES - C.A.P. (en 2 ans après la troisième)

Etablissements publics et privés

ETABLISSEMENTS PUBLICS	BEP						CAP 2 ANS						TOTAL		
	2° PRO			Term. BEP			2° PRO			Term. CAP					
	G	F	T	G	F	T	G	F	T	G	F	T	G	F	T
LYCEE D'ATUONA MARQUISES		16	16										0	16	16
LYCEE PROFESSIONNEL DE FAAA	178	162	340	178	128	306							356	290	646
LYCEE PROFESSIONNEL DE MAHINA	150	89	239	143	103	246	32	25	57	22	29	51	347	246	593
LYCEE PROFESSIONNEL D'UTUROA	97	81	178	81	81	162							178	162	340
LYCEE TECHNIQUE D'HOTELLERIE	25	71	96	20	66	86	1	22	23	1	12	13	47	171	218
SEPA DE PAPARA	35	78	113	40	48	88							75	126	201
SEPA DE TAAONE	135	74	209	134	74	208							269	148	417
SEPA DE TARAVAO	155	162	317	125	161	286							280	323	603
TOTAL 2002/2003	775	733	1508	721	661	1382	33	47	80	23	41	64	1552	1482	3034

ETABLISSEMENTS PRIVES	2° PRO			Term. BEP			2° PRO			Term. CAP			TOTAL		
	G	F	T	G	F	T	G	F	T	G	F	T	G	F	T
PROTESTANT TUTEAO A VAIHO	2	29	31	3	22	25							5	51	56
LYCEE PROFESSIONNEL ST JOSEPH	86	121	207	129	113	242							215	234	449
LYCEE SAMUEL RAAPOTO	20	62	82	21	59	80				26	4	30	67	125	192
TOTAL 2002/2003	108	212	320	153	194	347	0	0	0	26	4	30	287	410	697

TOTAL 2002/2003	883	945	1828	874	855	1729	33	47	80	49	45	94	1839	1892	3731
RAPPEL 2001/2002	883	870	1753	797	791	1588	31	50	81	48	30	78	1759	1741	3500
VARIATION	0	75	75	77	64	141	2	-3	-1	1	15	16	80	151	231

SECOND CYCLE COURT : GARCONS ET FILLES

BACCALAUREAT PROFESSIONNEL

Etablissements publics et privés

ETABLISSEMENTS PUBLICS	BAC PRO						TOTAL		
	1°			Term.			G	F	T
	G	F	T	G	F	T			
LYCEE D'ATUONA MARQUISES							0	0	0
LYCEE PROFESSIONNEL DE FAAA	73	89	162	63	79	142	136	168	304
LYCEE PROFESSIONNEL DE MAHINA	16		16	15		15	31	0	31
LYCEE PROFESSIONNEL D'UTUROA	11	2	13				11	2	13
LYCEE TECHNIQUE D'HOTELLERIE	5	19	24	9	15	24	14	34	48
SEPA DE PAPARA							0	0	0
SEPA DE TAAONE	17	14	31	18	10	28	35	24	59
SEPA DE TARAVAO	28	52	80	16	53	69	44	105	149
TOTAL 2002/2003	150	176	326	121	157	278	271	333	604

Mention Compl.		
M.C.		
G	F	T
28	23	51
13	9	22
9	1	10
50	33	83

ETABLISSEMENTS PRIVES	1°			Term.			TOTAL		
	G	F	T	G	F	T	G	F	T
	LYCEE PROFESSIONNEL ST JOSEPH	36	58	94	42	47	89	78	105
LYCEE SAMUEL RAAPOTO	14	45	59	17	44	61	31	89	120
TOTAL 2002/2003	50	103	153	59	91	150	109	194	303

M.C.		
G	F	T
0	0	0

TOTAL 2002/2003	200	279	479	180	248	428	380	527	907
RAPPEL 2001/2002	189	254	443	172	233	405	361	487	848
VARIATION	11	25	36	8	15	23	19	40	59

50	33	83
49	33	82
1	0	1

EFFECTIFS ET DIVISIONS : CERTIFICAT D'APTITUDE PROFESSIONNELLE

CAP en 3 ANS après la classe de 5ème.

SPECIALITE	LYCEE PROFESSIONNEL DE FAAA		LYCEE PROFESSIONNEL D'UTUROA		LYCEE TECHNIQUE D'HOTELLERIE		PROTESTANT TUTEAO A VAIHO		LYCEE PROFESSIONNEL ST JOSEPH	
	Eff.	Div.	Eff.	Div.	Eff.	Div.	Eff.	Div.	Eff.	Div.
1CAP3 CUISINE					17	1				
2CAP3 CUISINE					23	1				
3CAP3 CUISINE					24	1				
1CAP3 RESTAURANT					18	1				
2CAP3 RESTAURANT					17	1				
3CAP3 RESTAURANT					24	1				
1CAP3 EMPLOYE TECHNIQUE COLLECTIVITES							27	1		
2CAP3 EMPLOYE TECHNIQUE COLLECTIVITES							38	2		
3CAP3 EMPLOYE TECHNIQUE COLLECTIVITES							30	1		
TOTAL TERTIAIRE (2002/2003)	0	0	0	0	123	6	95	4	0	0

1CAP3 COUTURE FLOU										
2CAP3 COUTURE FLOU	15	1								
3CAP3 COUTURE FLOU	20	1								
1CAP3 CARROSSERIE REPARATION	14	0,5								
2CAP3 CARROSSERIE REPARATION	15	0,5								
3CAP3 CARROSSERIE REPARATION	12	0,5								
1CAP3 CONSTRUCT.MACONNERIE BETON ARME			15	0,5						
2CAP3 CONSTRUCT.MACONNERIE BETON ARME			14	0,5						
3CAP3 CONSTRUCT.MACONNERIE BETON ARME			12	0,5						
1CAP3 MENUISERIE AGENCEMENT			15	0,5						
2CAP3 MENUISERIE AGENCEMENT			11	0,5						
3CAP3 MENUISERIE AGENCEMENT			8	0,5						
1CAP3 METAUX PRECIEUX : JOAILLERIE										
2CAP3 METAUX PRECIEUX : JOAILLERIE									29	2
3CAP3 METAUX PRECIEUX : JOAILLERIE									15	1
1CAP3 PEINTURE EN CARROSSERIE	15	0,5								
2CAP3 PEINTURE EN CARROSSERIE	12	0,5								
3CAP3 PEINTURE EN CARROSSERIE	9	0,5								
1CAP3 SERRURERIE METALLERIE										
2CAP3 SERRURERIE METALLERIE										
3CAP3 SERRURERIE METALLERIE			10	1						
TOTAL INDUSTRIEL (2002/2003)	112	5	85	4	0	0	0	0	44	3

TOTAL 2002/2003	112	5	85	4	123	6	95	4	44	3
RAPPEL 2001/2002	160	9	103	8	135	6	94	4	39	3
VARIATION	-48	-4	-18	-4	-12	0	1	0	5	0

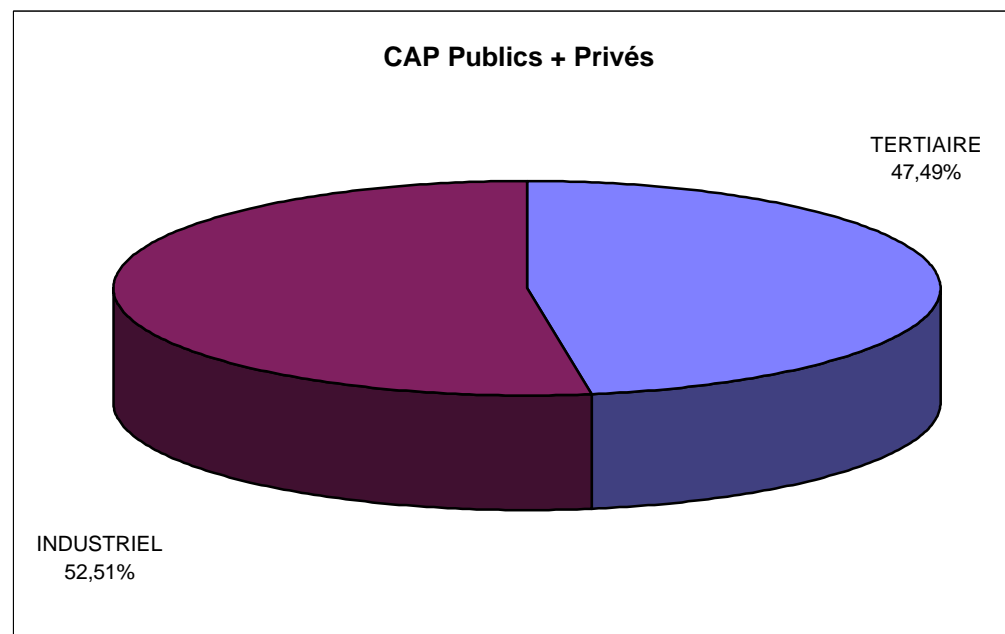
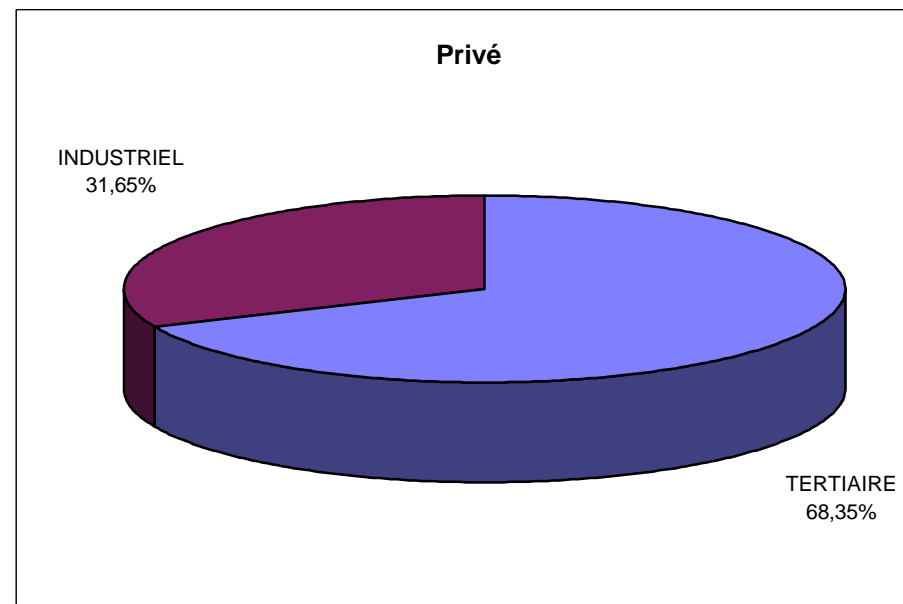
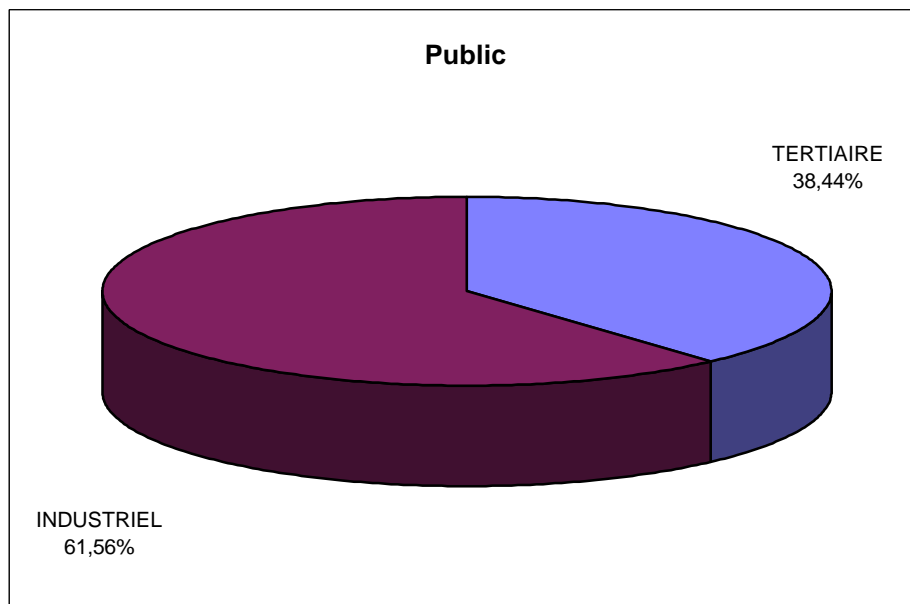
EFFECTIFS ET DIVISIONS :
CERTIFICAT D'APTITUDE PROFESSIONNELLE

CAP en 3 ANS après la classe de 5ème.

Etablissements publics et privés

<i>Récapitulatif</i>		SECTEUR		
		ETABLISSEMENTS	TERTIAIRE	INDUSTRIEL
PUBLICS	EFF	123	197	320
	DIV	6	9	15
PRIVES	EFF	95	44	139
	DIV	4	3	7
TOTAL 2002/2003	EFF	218	241	459
	DIV	10	12	22

Etablissements publics et privés



EFFECTIFS ET DIVISIONS : BREVET D'ETUDES PROFESSIONNELLES et CAP 2 ANS.

SPECIALITE	LYCEE D'ATUONA MARQUISES		LYCEE PROFESSIONNEL DE FAAA		LYCEE PROFESSIONNEL DE MAHINA		LYCEE PROFESSIONNEL D'UTUROA		LYCEE TECHNIQUE D'HOTELLERIE		SEPA DE PAPARA		SEPA DE TAAONE		SEPA DE TARAVAO		PROTESTANT TUTEAO A VAIHO		LYCEE PROFESSIONNEL ST JOSEPH		LYCEE SAMUEL RAAPOTO	
	Eff.	Div.	Eff.	Div.	Eff.	Div.	Eff.	Div.	Eff.	Div.	Eff.	Div.	Eff.	Div.	Eff.	Div.	Eff.	Div.	Eff.	Div.	Eff.	Div.
SECBEP AGENT MAINTENANCE DE MATERIELS															20	1						
TERBEP AGENT MAINTENANCE DE MATERIELS															18	1						
SECBEP BATIMT: METX VERRE MATERX SYNTH.															27	1						
TERBEP BATIMT: METX VERRE MATERX SYNTH.															18	1						
SECBEP BOIS ET MATERIAUX ASSOCIES			48	2			28	1							27	1						
TERBEP BOIS ET MATERIAUX ASSOCIES			48	2			22	1							28	1						
SECBEP CONSTRUCT.BATIMENT GROS OEUVRE			30	1			14	0,5					15	1	14	0,5						
TERBEP CONSTRUCT.BATIMENT GROS OEUVRE			26	1			14	0,5					15	1	13	0,5						
SECBEP CONSTRUCTION ET TOPOGRAPHIE													15	1	14	0,5						
TERBEP CONSTRUCTION ET TOPOGRAPHIE													15	1	13	0,5						
SECBEP ELECTROTECHNIQUE					30	1					30	1	36	1					30	1		
TERBEP ELECTROTECHNIQUE					27	1					30	1	35	1					30	1		
SECBEP EQUIPEMENTS TECHNIQUES ENERGIE					57	2																
TERBEP EQUIPEMENTS TECHNIQUES ENERGIE					57	2																
SECBEP FINITION			30	1											14	0,5			17	1		
TERBEP FINITION			25	1											7	0,5			14	1		
SECBEP INSTAL.CONSEIL EQUIP.ELECTROMENAG					15	0,5																
TERBEP INSTAL.CONSEIL EQUIP.ELECTROMENAG					15	0,5																
SECBEP MAINT. SYSTEMES MECA. AUTOMATISES					30	1							24	1					30	1		
TERBEP MAINT. SYSTEMES MECA. AUTOMATISES					31	1							24	1					30	1		
SECBEP MAINTENANCE VEHICULES AUTOMOBILES							28	1					30	1	20	1						
TERBEP MAINTENANCE VEHICULES AUTOMOBILES							27	1					29	1	10	0,5						
SECBEP METIERS DE L'ELECTRONIQUE					15	0,5																
TERBEP METIERS DE L'ELECTRONIQUE					15	0,5																
SECBEP METIERS MODE INDUSTRIES CONNEXES			24	1	14	1												13	1			
TERBEP METIERS MODE INDUSTRIES CONNEXES					23	1												8	1			
SECBEP REALIS.OUV.CHAUDRON. STRUCT.METAL			48	2			16	0,5														
TERBEP REALIS.OUV.CHAUDRON. STRUCT.METAL			48	2			15	0,5														
1CAP2 ARTS BOIS OP_A: SCULPTEUR ORNEMA.																					30	2
2CAP2 ARTS BOIS OP_A: SCULPTEUR ORNEMA.																						
1CAP2 HEBERGEMENT									23	1												
2CAP2 HEBERGEMENT									13	1												
1CAP2 INSTALLATION EN EQUIPTS ELECTRIQ					28	1																
2CAP2 INSTALLATION EN EQUIPTS ELECTRIQ					21	1																
TOTAL INDUSTRIEL (2002/2003)	0	0	327	13	378	14	164	6	36	2	60	2	238	10	243	10,5	21	2	151	6	30	2

EFFECTIFS ET DIVISIONS : BREVET D'ETUDES PROFESSIONNELLES et CAP 2 ANS.

SPECIALITE	LYCEE D'ATUONA MARQUISES		LYCEE PROFESSIONNEL DE FAAA		LYCEE PROFESSIONNEL DE MAHINA		LYCEE PROFESSIONNEL D'UTUROA		LYCEE TECHNIQUE D'HOTELLERIE		SEPA DE PAPARA		SEPA DE TAAONE		SEPA DE TARAVAO		PROTESTANT TUTEAO A VAIHO		LYCEE PROFESSIONNEL ST JOSEPH		LYCEE SAMUEL RAAPOTO	
	Eff.	Div.	Eff.	Div.	Eff.	Div.	Eff.	Div.	Eff.	Div.	Eff.	Div.	Eff.	Div.	Eff.	Div.	Eff.	Div.	Eff.	Div.	Eff.	Div.
SECBEP BIOSERVICES											27	1							26	1	17	1
TERBEP BIOSERVICES											27	1							26	1	15	1
SECBEP CARRIERES SANITAIRES ET SOCIALES					48	2	31	1							60	2						
TERBEP CARRIERES SANITAIRES ET SOCIALES					48	2	25	1							60	2						
SECBEP HOTELLERIE RESTAURATION										96	3							18	1			
TERBEP HOTELLERIE RESTAURATION										86	3							17	1			
SECBEP METIERS DE LA COMPTABILITE	16	1	64	2			32	1			27	1	32	1	60	2			75	2	32	1
TERBEP METIERS DE LA COMPTABILITE			64	2			30	1			15	0,5	32	1	62	2			79	2	35	1
SECBEP METIERS DU SECRETARIAT			64	2	30	1					29	1	31	1	61	2			32	2		
TERBEP METIERS DU SECRETARIAT			64	2	30	1	29	1			16	0,5	30	1	57	2			33	2		
SECBEP VENTE - ACTION MARCHANDE			32	1			29	1					26	1					27	1	33	1
TERBEP VENTE - ACTION MARCHANDE			31	1									28	1							30	1
1CAP2 COIFFURE					14	0,5																
2CAP2 COIFFURE					14	0,5																
1CAP2 ESTHETIQ.COSMETIQ: SOINS CONSEILS					15	0,5																
2CAP2 ESTHETIQ.COSMETIQ: SOINS CONSEILS					16	0,5																
TOTAL TERTIAIRE (2002/2003)	16	1	319	10	215	8	176	6	182	6	141	5	179	6	360	12	35	2	298	11	162	6

TOTAL 2002/2003	16	1	646	23	593	22	340	12	218	8	201	7	417	16	603	22,5	56	4	449	17	192	8
RAPPEL 2001/2002			628	22	583	26	335	18	229	8	90	5	411	16	582	28	62	4	395	14	185	8
VARIATION	16	1	18	1	10	-4	5	-6	-11	0	111	2	6	0	21	-5,5	-6	0	54	3	7	0

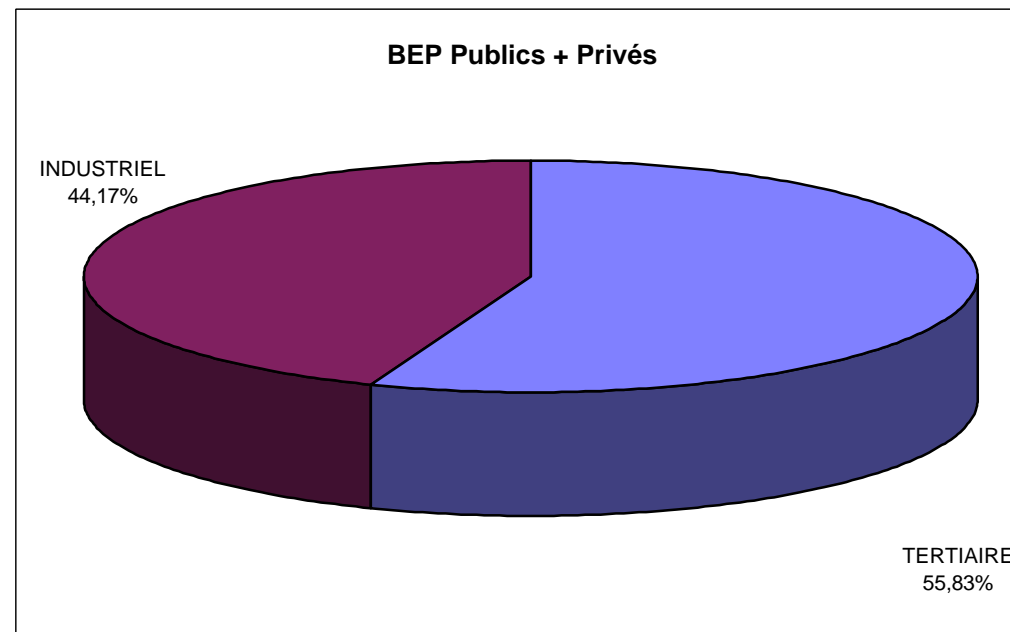
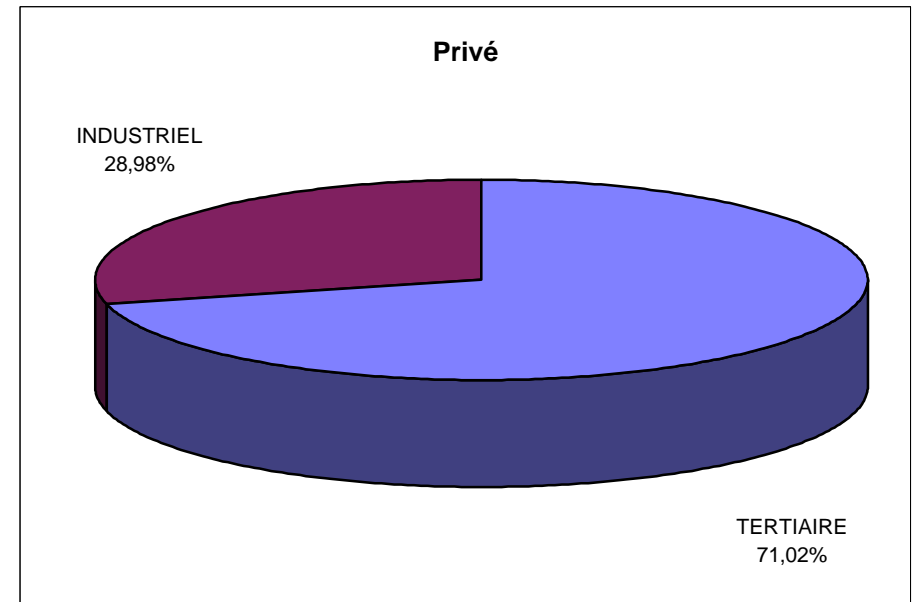
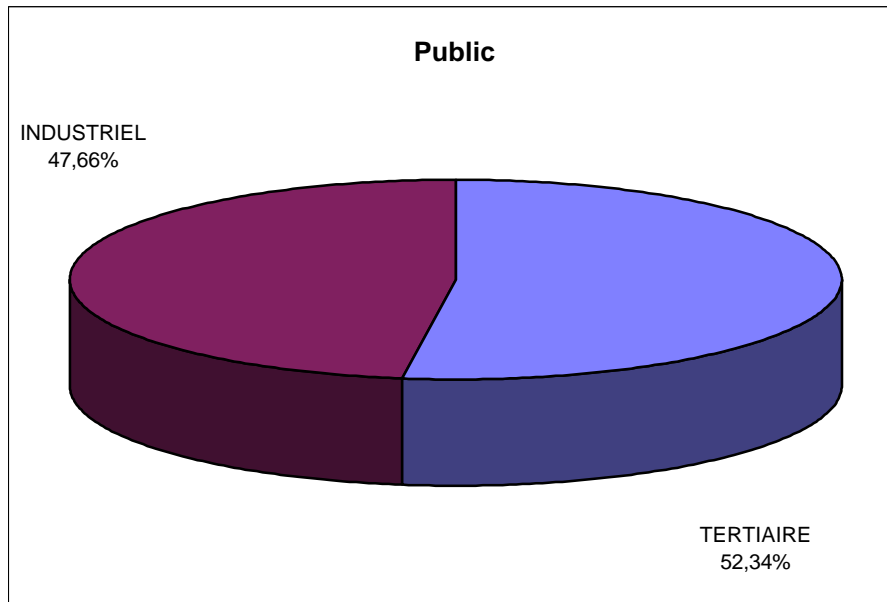
EFFECTIFS ET DIVISIONS : BREVET D'ETUDES PROFESSIONNELLES et CAP 2 ANS.

Etablissements publics et privés

<i>Récapitulatif</i>		SECTEUR		
ETABLISSEMENTS		TERTIAIRE	INDUSTRIEL	TOTAL
PUBLICS	EFF	1588	1446	3034
	DIV	54	57,5	111,5
PRIVES	EFF	495	202	697
	DIV	19	10	29
TOTAL 2002/2003	EFF	2083	1648	3731
	DIV	73	67,5	140,5

REPARTITION : BREVET D'ETUDES PROFESSIONNELLES et CAP 2 ANS.

Etablissements publics et privés



EFFECTIFS ET DIVISIONS : MENTIONS COMPLEMENTAIRES (MC)

SPECIALITE	LYCEE PROFESSIONNEL DE MAHINA		LYCEE TECHNIQUE D'HOTELLERIE		SEPA DE TAAONE	
	Eff.	Div.	Eff.	Div.	Eff.	Div.
MC COLORISTE PERMANENTISTE (MC5)	10	1				
MC EMPLOYE BARMAN (MC5)			10	1		
TOTAL TERTIAIRE (2002/2003)	10	1	10	1	0	0

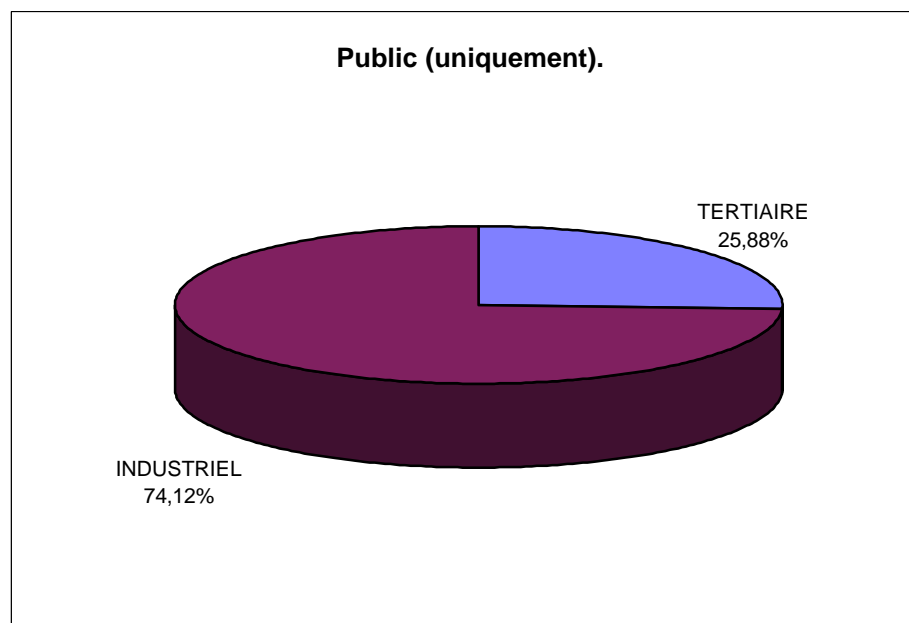
MC ESSAYAGE-RETOUCHE-VENTE (MC5)	15	1				
MC INS.CONV.AUDV.ELECTRO.ANTEN (MC5)	13	1				
MC MAINT.EQUIPT THERMIQ.INDIV. (MC5)	13	1				
MC MIS.PT ELECTRI.ELECTRO.AUTO (MC5)					10	1
MC PATIS.GLACE.CHOC.CONFIS.SP. (MC5)			12	1		
TOTAL INDUSTRIEL (2002/2003)	41	3	12	1	10	1

TOTAL 2002/2003	51	4	22	2	10	1
RAPPEL 2001/2002	54	3	21	1	32	2
VARIATION	-3	1	1	1	-22	-1

REPARTITION : MENTION COMPLEMENTAIRE

Etablissements publics (uniquement)

<i>Récapitulatif</i>		SECTEUR		
		ETABLISSEMENTS	TERTIAIRE	INDUSTRIEL
PUBLICS	EFF	20	63	83
	DIV	2	5	7
TOTAL 2002/2003	EFF	20	63	83
	DIV	2	5	7



EFFECTIFS ET DIVISIONS : BAC PRO

SPECIALITE	LYCEE PROFESSIONNEL DE FAAA		LYCEE PROFESSIONNEL DE MAHINA		LYCEE PROFESSIONNEL D'UTUROA		LYCEE TECHNIQUE D'HOTELLERIE		SEPA DE TAAONE		SEPA DE TARAVAO		LYCEE PROFESSIONNEL ST JOSEPH		LYCEE SAMUEL RAAPOTO		
	Eff.	Div.	Eff.	Div.	Eff.	Div.	Eff.	Div.	Eff.	Div.	Eff.	Div.	Eff.	Div.	Eff.	Div.	
PREPRO COMMERCE													32	1			
TERPRO COMMERCE													29	1			
PREPRO COMPTABILITE	45	1,5										32	1	17	1	29	1
TERPRO COMPTABILITE	47	1,5										27	1	17	1	30	1
PREPRO RESTAURATION							24	1									
TERPRO RESTAURATION							24	1									
PREPRO SECRETARIAT	47	1,5										33	1	16	1		
TERPRO SECRETARIAT	38	1,5										27	1	15	1		
PREPRO SERVIC.ACCUEIL ASSISTANCE CONSEIL																30	1
TERPRO SERVIC.ACCUEIL ASSISTANCE CONSEIL																31	1
PREPRO VENTE REPRESENTATION										16	1						
TERPRO VENTE REPRESENTATION										14	1						
TOTAL TERTIAIRE (2002/2003)	177	6	0	0	0	0	48	2	30	2	119	4	126	6	120	4	

PREPRO AMENAGEMENT FINITION	15	1															
TERPRO AMENAGEMENT FINITION	14	0,5															
PREPRO BATIMENT: ETUD PRIX ORG.GEST.TRVX												15	1				
TERPRO BATIMENT: ETUD PRIX ORG.GEST.TRVX												15	1				
PREPRO BOIS : CONSTR.AMENAGMT DU BATIMT	15	0,5															
TERPRO BOIS : CONSTR.AMENAGMT DU BATIMT	15	1															
PREPRO CONSTRUCTION BATIMENT GROS-OEUVR	25	1															
TERPRO CONSTRUCTION BATIMENT GROS-OEUVR	12	0,5															
PREPRO EQUIPMT.& INSTALLAT.ELECTRIQUES			16	1													
TERPRO EQUIPMT.& INSTALLAT.ELECTRIQUES			15	1													
PREPRO MAINT.VEHIC.AUTO. : BATEAUX PLAIS					13	1											
TERPRO MAINT.VEHIC.AUTO. : BATEAUX PLAIS																	
PREPRO MSMA : SYSTEMES MECANIQ.AUTOM.										15	1			29	1		
TERPRO MSMA : SYSTEMES MECANIQ.AUTOM.										14	1			28	1		
PREPRO REAL. OUVR.CHAUDRON.STRUCT.METAL.	15	0,5															
TERPRO REAL. OUVR.CHAUDRON.STRUCT.METAL.	16	0,5															
TOTAL INDUSTRIEL (2002/2003)	127	5,5	31	2	13	1	0	0	29	2	30	2	57	2	0	0	

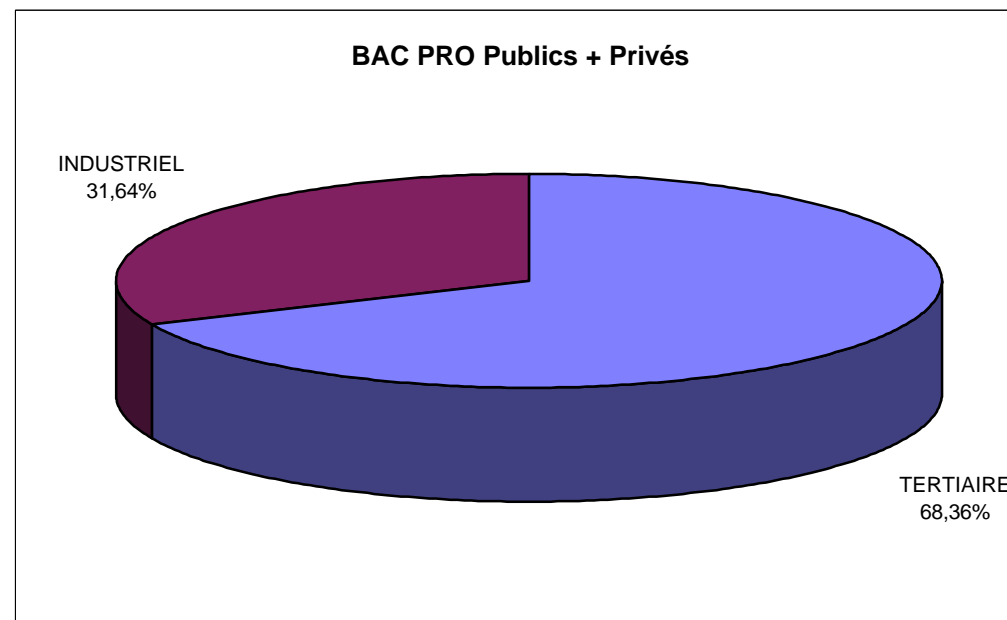
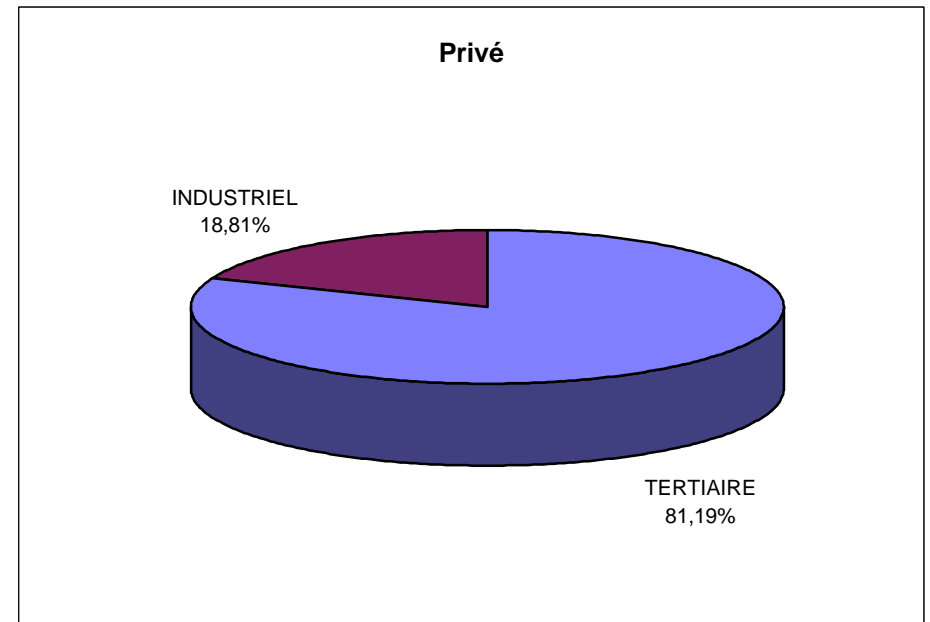
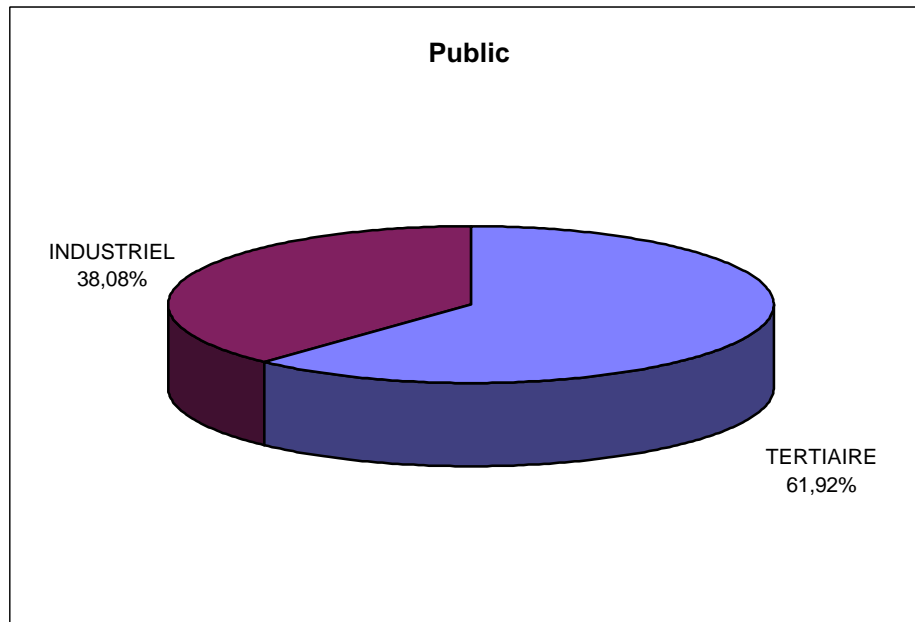
TOTAL 2002/2003	304	11,5	31	2	13	1	48	2	59	4	149	6	183	8	120	4
RAPPEL 2001/2002	250	13	31	2			46	2	63	4	147	6	193	9	118	4
VARIATION	54	-1,5	0	0	13	1	2	0	-4	0	2	0	-10	-1	2	0

EFFECTIFS ET DIVISIONS : BAC PRO**Etablissements publics et privés**

<i>Récapitulatif</i>		SECTEUR		
		ETABLISSEMENTS	TERTIAIRE	INDUSTRIEL
PUBLICS	EFF	374	230	604
	DIV	14	12,5	26,5
PRIVES	EFF	246	57	303
	DIV	10	2	12
TOTAL 2002/2003	EFF	620	287	907
	DIV	24	14,5	38,5

REPARTITION : BAC PRO

Etablissements publics et privés

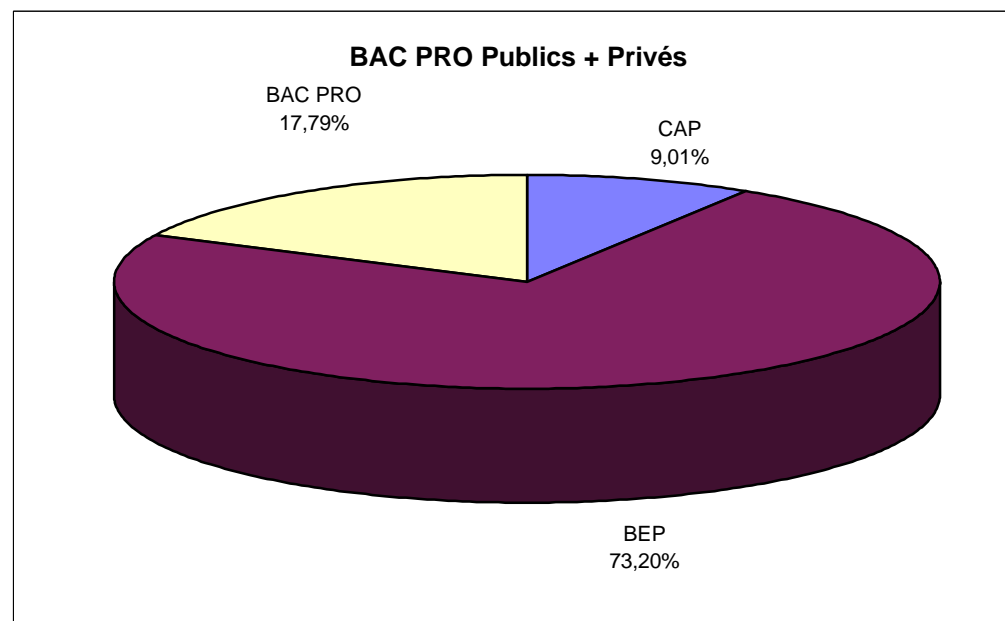
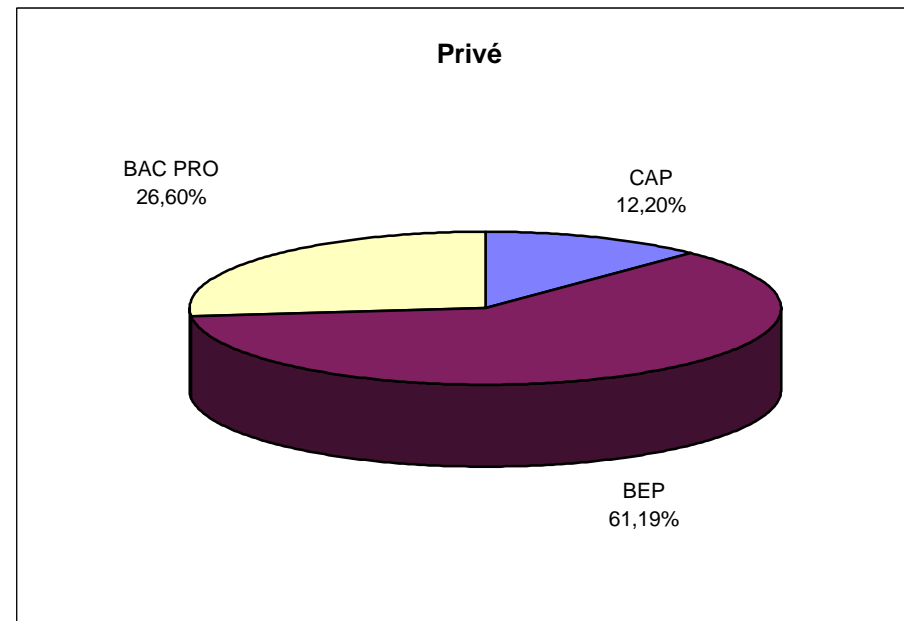
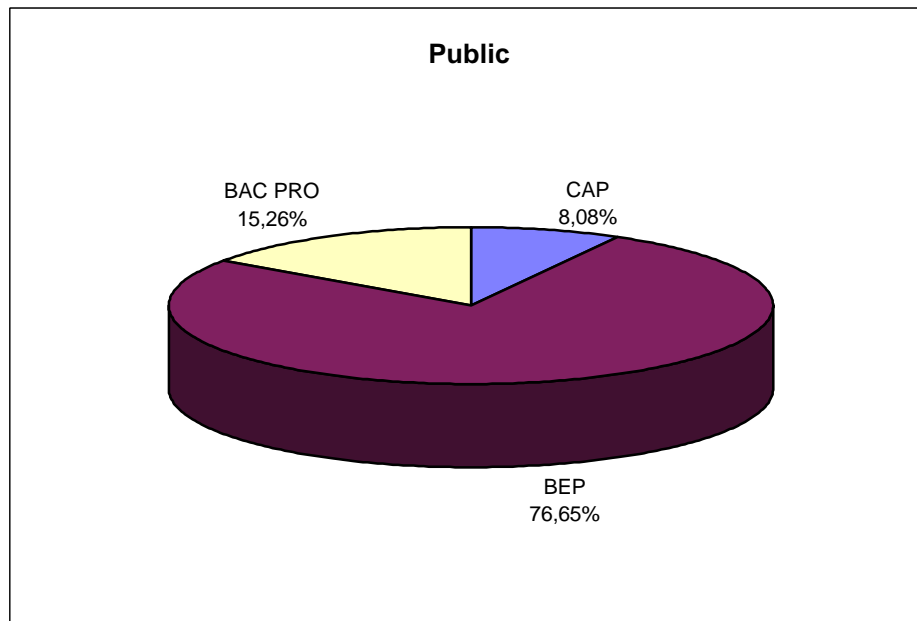


REPARTITION : CAP / BEP / BACPRO

	PUBLICS	PRIVES	TOTAL
CAP	320	139	459
BEP	3034	697	3731
BAC PRO	604	303	907
TOTAL 2002/2003	3958	1139	5097

REPARTITION : B.E.P. / C.A.P. / BACPRO.

Etablissements publics et privés



RAPPORTS : Effectifs Terminales BEP (2001) / 1ère BACPRO (2002)

Etablissements publics et privés

