

**MINISTERE DE L'EDUCATION
ET DE L'ENSEIGNEMENT TECHNIQUE**

DIRECTION DES ENSEIGNEMENTS SECONDAIRES

* * * * *

Département Informatique

ENQUETE DE RENTREE 2001 - 2002

POLYNESIE FRANCAISE

I - RECAPITULATIF

STRUCTURES PEDAGOGIQUES **PUBLIC**

STRUCTURES PEDAGOGIQUES **PRIVE**

STRUCTURES PEDAGOGIQUES **PUBLIC + PRIVE**

EFFECTIFS ET DIVISIONS DES ETABLISSEMENTS **PUBLICS**

EFFECTIFS ET DIVISIONS DES ETABLISSEMENTS **PRIVES**

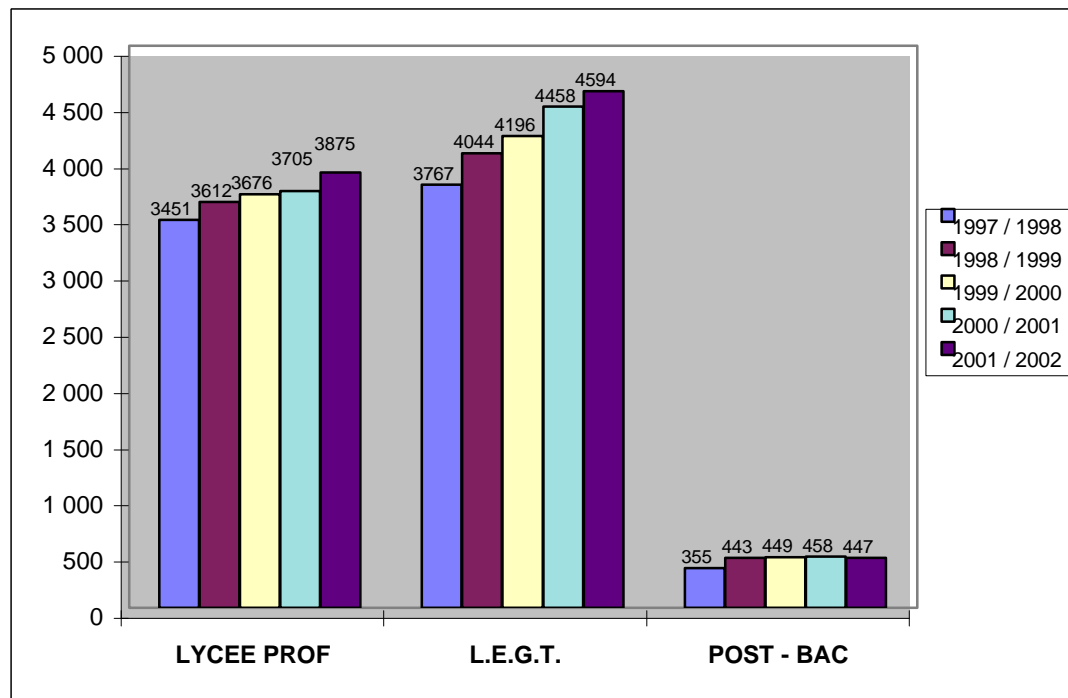
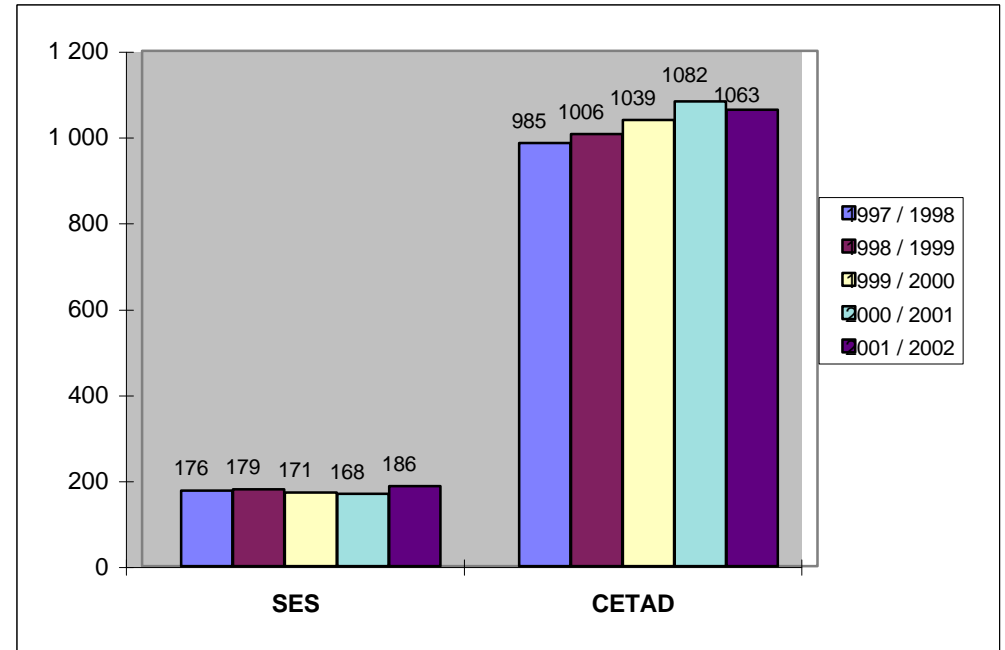
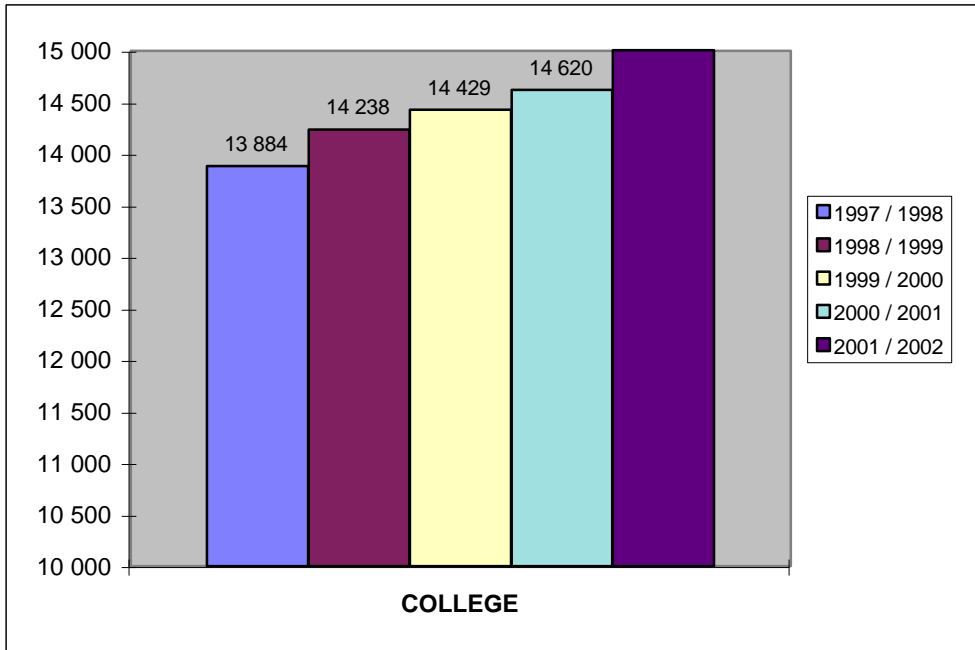
TAILLES DES CLASSES : **SIXIEME - TERMINALE**

ANALYSE DE CROISSANCE SUR 5 ANS

REPARTITION DES ELEVES **PAR CATEGORIE**

REPARTITION DES EFFECTIFS **PAR ARCHIPEL**

STRUCTURES PEDAGOGIQUES SUR 5 ANS - Etab. PUBLICS -



Une croissance forte et régulière des effectifs

Collèges : + 1122 élèves (soit + 8,1)

Lycées professionnels : + 424 élèves (soit + 12,3%)

Lycée d'enseignement général et technologique : + 827 élèves (soit + 21,9%)

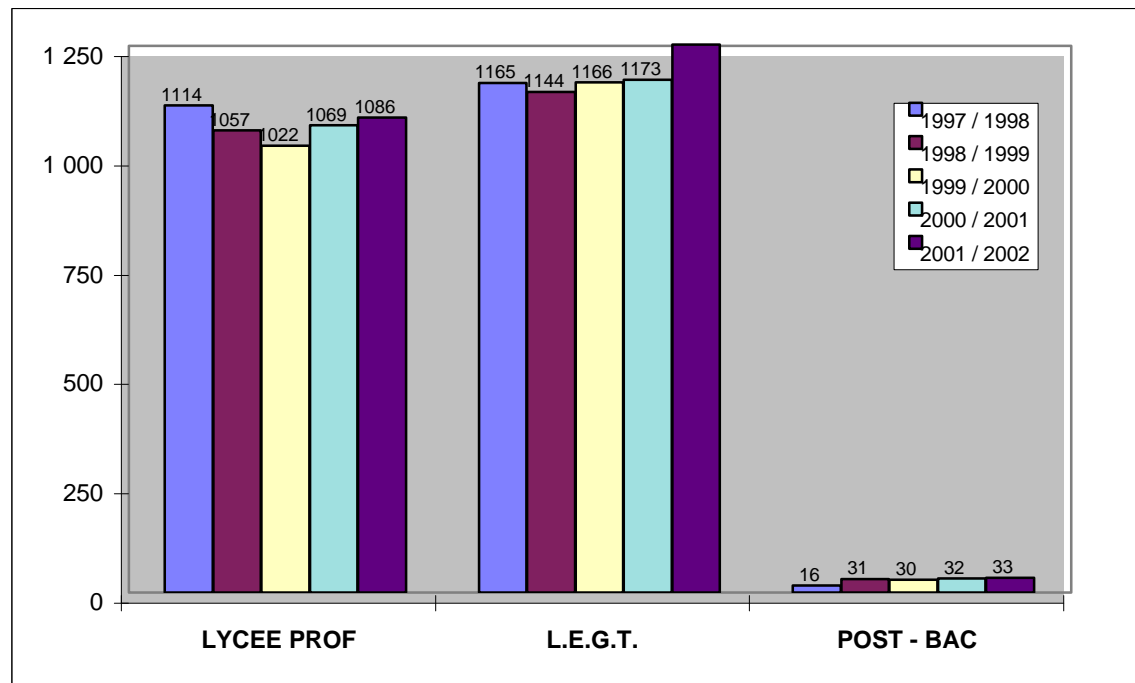
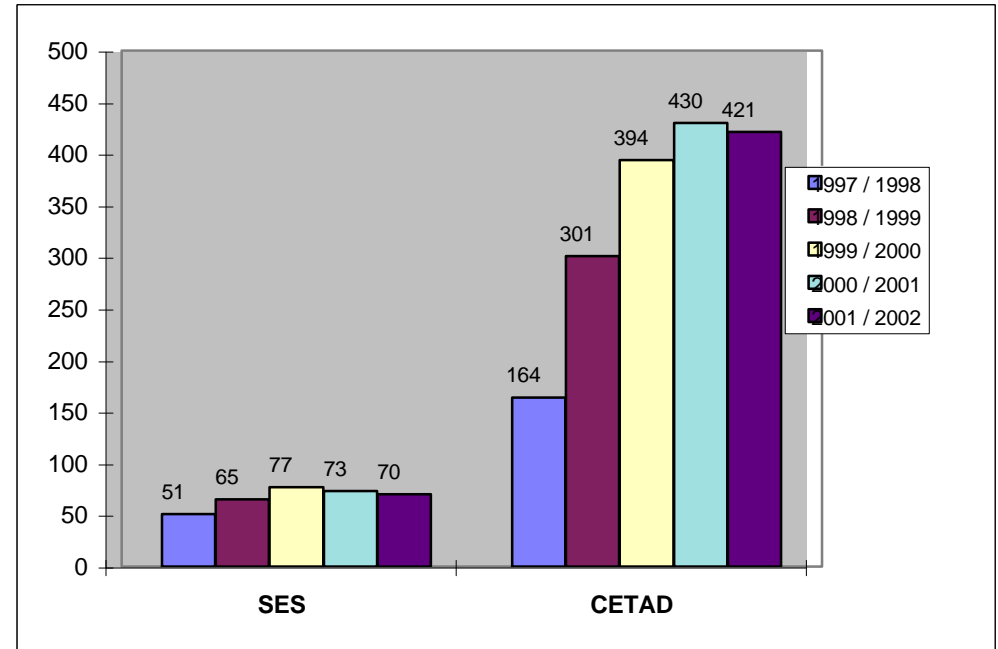
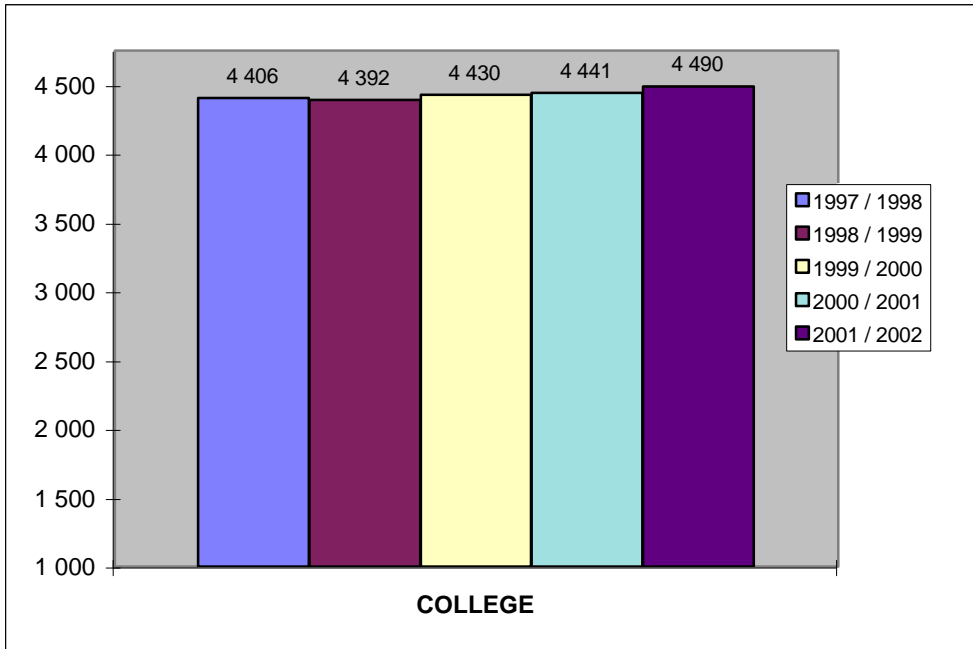
CETAD : une croissance régulière depuis 92 suivie cette année d'une baisse liée à une diminution des effectifs de première année.

RECAPITULATIF DES STRUCTURES PEDAGOGIQUES

Etablissements publics

ETABLISSEMENTS PUBLICS de POLYNESIE FRANCAISE	COLLEGE		SES		CETAD		LYCEE PROF.		L.E.G.T & 2nde coll.		POST - BAC		TOTAL 2001 / 2002		TOTAL 2000 / 2001		VAR 01 / 00
	EFF	DIV	EFF	DIV	EFF	DIV	EFF	DIV	EFF	DIV	EFF	DIV	EFF	DIV	EFF	DIV	EFF
COLLEGE D'AFAREAITU	560	23			65	3							625	26,0	657	26,0	-32
COLLEGE D'ARUE	629	23											629	23,0	706	27,0	-77
COLLEGE DE BORA BORA	474	20			123	5,5							597	25,5	597	25,5	0
COLLEGE DE FAAA	973	42											973	42,0	1 012	44,0	-39
COLLEGE DE FAAROA	220	9			10	0,5							230	9,5	214	10,5	16
COLLEGE DE FARE	494	20							33	1			527	21,0	513	21,0	14
COLLEGE DE HAO	314	14			70	3,5							384	17,5	362	18,5	22
GOD DE MAKEMO	153	7											153	7,0	143	7,0	10
COLLEGE DE HITIAA	384	15											384	15,0	412	16,0	-28
COLLEGE DE MAHINA	1 016	37											1 016	37,0	939	37,0	77
COLLEGE DE MATAURA	277	13			97	4			21	1			395	18,0	399	19,0	-4
GOD DE RAIVAVAE	71	4											71	4,0	72	4,0	-1
COLLEGE DE MOERAI	223	11			48	2,5							271	13,5	260	12,0	11
COLLEGE DE PAEA	772	29											772	29,0	760	32,0	12
COLLEGE DE PAOPAO	459	22			97	6			24	1			580	29,0	600	28,0	-20
COLLEGE DE PAPARA	976	36			140	6							1 116	42,0	1 133	43,0	-17
COLLEGE DE PUNAAUIA	1 162	44	137	12									1 299	56,0	1 183	48,0	116
COLLEGE DE RANGIROA	389	17			101	4,5							490	21,5	488	22,0	2
GOD DE MANIHI	70	4											70	4,0	63	4,0	7
COLLEGE DE TAAONE	840	32											840	32,0	1 271	46,0	-431
COLLEGE DE TAIHAE	256	11			107	6			19	1			382	18,0	375	16,5	7
COLLEGE DE TARAVAO	1 166	43	32	2	65	3							1 263	48,0	1 251	49,0	12
COLLEGE DE TAUNOA PAPEETE	584	23	17	1									601	24,0			601
COLLEGE DE TIPAERUI	1 180	44											1 180	44,0	1 184	43,0	-4
COLLEGE DE UPORU	389	15											389	15,0	343	14,0	46
COLLEGE TERRE DES HOMMES	221	10			86	3,5							307	13,5	298	13,5	9
GOD DE ATUONA	126	6											126	6,0	108	5,0	18
LYCEE DES ILES SOUS LE VENT	490	19							365	16			855	35,0	838	35,0	17
GOD DE MAUPITI	92	4											92	4,0	79	3,0	13
LYCEE PAUL GAUGUIN									1 622	54	77	4	1 699	58,0	1 738	57,0	-39
LYCEE POLYVALENT DE PAPARA							90	5	336	12			426	17,0			426
LYCEE POLYVALENT DE TAAONE							483	21	1 439	51	312	16	2 234	88,0	2 305	78,5	-71
LYCEE POLYVALENT DE TAIARAPU					54	3	729	34	635	25			1 418	62,0	1 535	60,0	-117
LYCEE PROFESSIONNEL DE FAAA							1 038	44					1 038	44,0	932	32,5	106
LYCEE PROFESSIONNEL DE MAHINA							668	32					668	32,0	661	29,5	7
LYCEE PROFESSIONNEL D'UTUROA	46	2					438	26					484	28,0	473	18,0	11
LYCEE TECHNIQUE D'HOTELLERIE							429	18	100	4	58	4	587	26,0	587	23,5	0
TOTAL PUBLIC	15 006	599	186	15	1 063	51,0	3 875	180	4 594	166	447	24	25 171	1035,0	24 491	968,5	680
RAPPEL 00 / 01	14 620	591	168	12	1 082	51,5	3 705	141,5	4 458	152	458	20,5	24 491	968,5			
VARIATION	386	8	18	3	-19	-0,5	170	38,5	136	14	-11	3,5	680	66,5			

STRUCTURES PEDAGOGIQUES SUR 5 ANS - Etab. PRIVES -



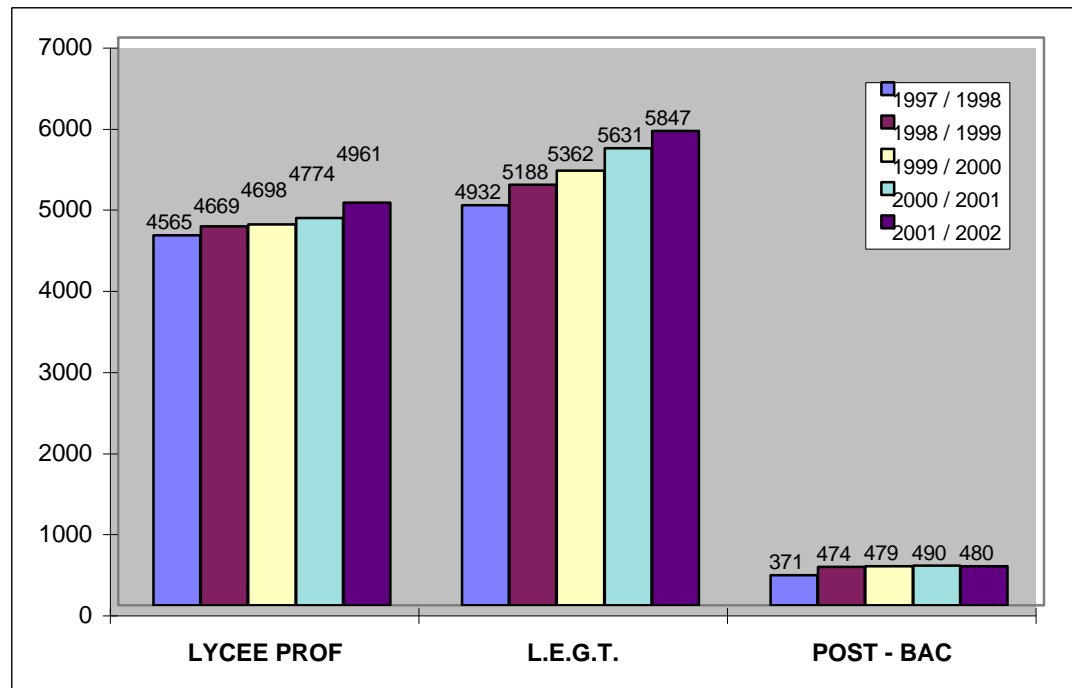
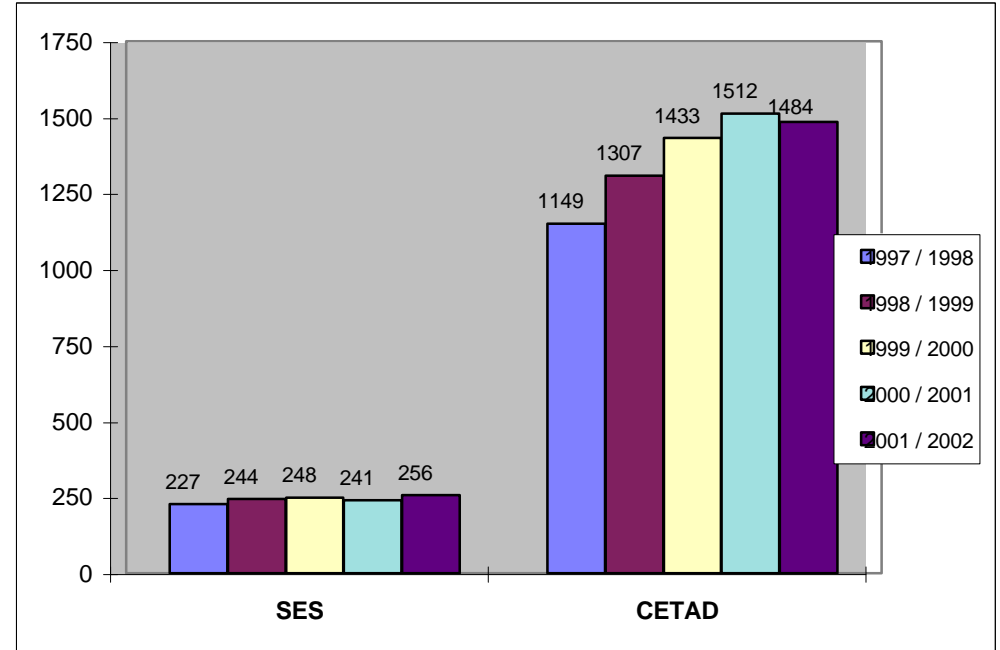
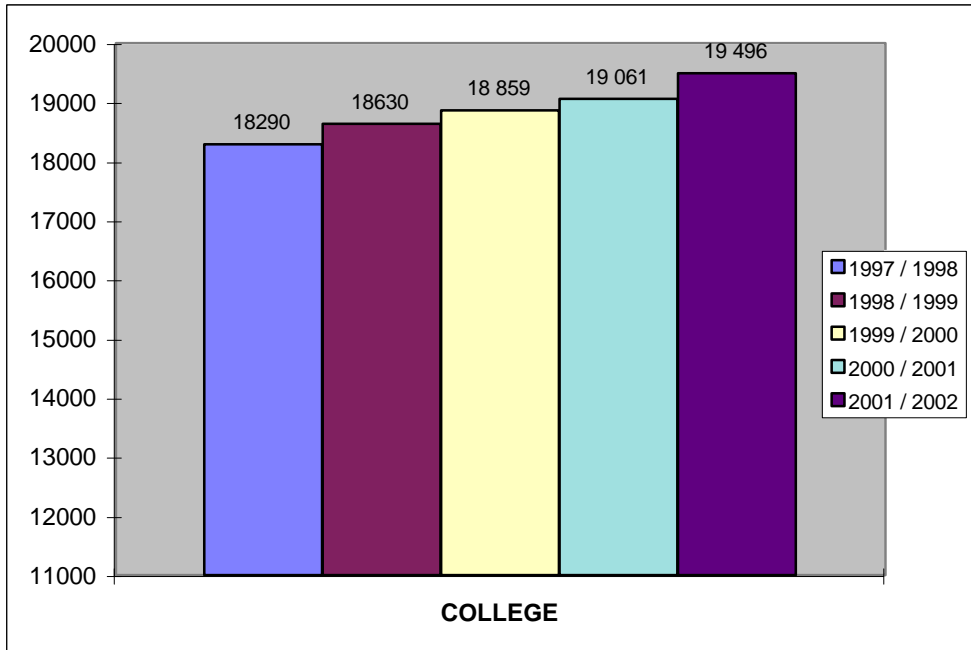
Des effectifs stables globalement
Exception faite des effectifs de CETAD
(qui amorcent une baisse cette année
après un fort développement).

RECAPITULATIF DES STRUCTURES PEDAGOGIQUES

Etablissements privés

ETABLISSEMENTS PRIVES de POLYNESIE FRANCAISE	COLLEGE		SES		CETAD		LYCEE PROF.		L.E.G.T & 2nde coll.		POST - BAC		TOTAL 2001 / 2002		TOTAL 2000 / 2001		VAR 01 / 00
	EFF	DIV	EFF	DIV	EFF	DIV	EFF	DIV	EFF	DIV	EFF	DIV	EFF	DIV	EFF	DIV	EFF
COLLEGE A-M JAVOUHEY (PPT)	763	30											763	30,0	728	29,0	35
COLLEGE A-M JAVOUHEY (UTUROA)	273	12											273	12,0	283	12,0	-10
COLLEGE DU PIC VERT	103	4											103	4,0	76	4,0	27
COLLEGE DU SACRE-COEUR	562	20											562	20,0	545	20,0	17
COLLEGE NOTRE DAME DES ANGES	565	22											565	22,0	561	22,0	4
COLLEGE SAINTE ANNE	275	13											275	13,0	278	13,0	-3
ECOLE TECHNIQUE PROTESTANTE					56	4	156	8					212	12,0	229	11,0	-17
LYCEE PROFESSIONNEL ST JOSEPH					196	9	627	26					823	35,0	814	29,5	9
LYCEE PROF. ST JOSEPH - MAKEMO					85	8							85	8,0	85	5,0	0
LYCEE PROF. ST JOSEPH - RIKITEA					53	3							53	3,0	50	3,0	3
LYCEE PROF. ST JOSEPH - TAIHAE					31	3							31	3,0	28	1,5	3
LYCEE SAMUEL RAAPOTO							303	12	314	13			617	25,0	564	23,0	53
LYCEE-COLLEGE LA MENNAIS	1 165	41	70	4					939	32	33	3	2 207	80,0	2 183	78,0	24
LYCEE-COLLEGE POMARE IV	784	28											784	28,0	794	28,0	-10
TOTAL PRIVE	4 490	170	70	4	421	27	1 086	46	1 253	45	33	3	7 353	295,0	7 218	279,0	135
RAPPEL 00 / 01	4 441	169	73	4	430	22,5	1 069	39,5	1 173	42	32	2	7 218	279,0			
VARIATION	49	1	-3	0	-9	4,5	17	6,5	80	3	1	1	135	16,0			

STRUCTURES PEDAGOGIQUES SUR 5 ANS - Etab. PUBLICS + PRIVES -

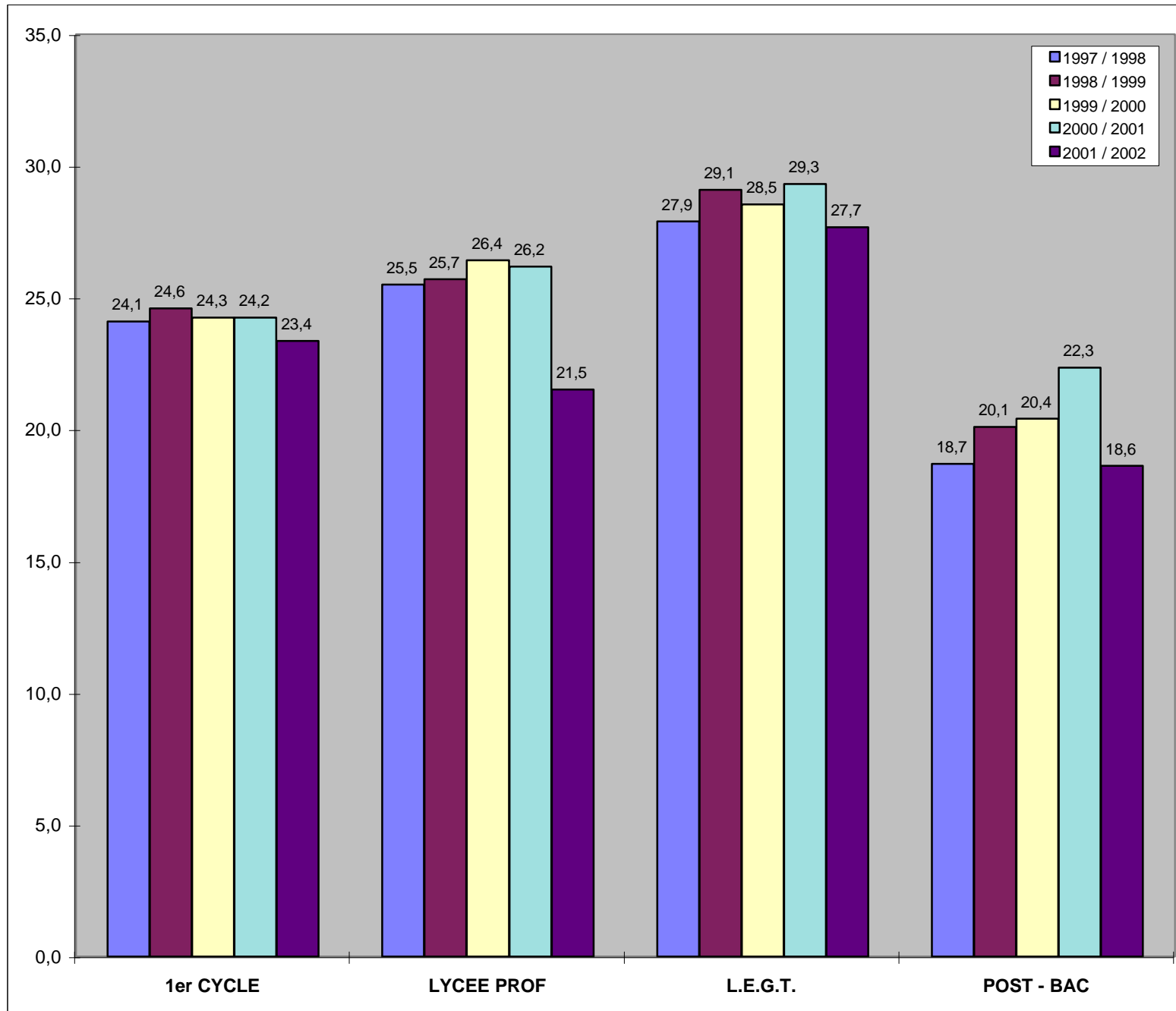


RECAPITULATIF DES STRUCTURES PEDAGOGIQUES

Etablissements publics et privés

ETABLISSEMENTS PUBLICS & PRIVES	COLLEGE		SES		CETAD		LYCEE PROF.		L.E.G.T & 2nde coll.		POST - BAC		TOTAL	
	EFF	DIV	EFF	DIV	EFF	DIV	EFF	DIV	EFF	DIV	EFF	DIV	EFF	DIV
TOTAL 2001 / 2002	19 496	769	256	19	1 484	78	4 961	226	5 847	211	480	27	32 524	1330,0
RAPPEL 2000 / 2001	19 061	760	241	16	1 512	74	4 774	181	5 631	194	490	22,5	31 709	1247,5
VARIATION	435	9	15	3	-28	4	187	45	216	17	-10	4,5	815	82,5
RAPPEL 1999 / 2000	18 859	750	248	16	1 433	68	4 698	177	5 362	189	479	23	31 079	1223,0
VARIATION	202	10	-7	0	79	6	76	4	269	5	11	-0,5	630	24,5
RAPPEL 1998 / 1999	18 630	735	244	15	1 307	60,5	4 669	180	5 188	180	474	24	30 512	1194,5
VARIATION	229	15	4	1	126	7,5	29	-3	174	9	5	-1	567	28,5
RAPPEL 1997 / 1998	18 290	718	227	14	1 149	66	4 565	177,5	4 932	174	371	19,5	29 534	1169,0
VARIATION	340	17	17	1	158	-5,5	104	2,5	256	6	103	4,5	978	25,5
RAPPEL 1996 / 1997	17 711	700	218	14	1 096	65	4 191	164	4 897	175	325	18	28 438	1136
VARIATION	579	18	9	0	53	1	374	13,5	35	-1	46	1,5	1 096	33

EVOLUTION DU TAUX (E/D) SUR 5 ANS - Etab. PUBLICS -



- **en 6ème**
4453 élèves (soit 111 de plus que l'an dernier)

- **en 5ème**
4122 élèves (soit 82 de plus que l'an dernier)

- **en 4ème**
2904 élèves de 4ème générale et 338 élèves de 3ème technologique = 3242 élèves (soit 160 de plus de que l'an dernier)

- **en 3ème**
2900 élève de 3ème générale et d'insertion + 286 élèves de 3ème technologique = 3186 élèves (soit 33 élèves de plus que l'an dernier).

Cette augmentation des effectifs du collège a sans doute plusieurs causes :

- Augmentation du taux de passage de l'école au collège
- Diminution des sorties prématurées du collège.





**MINISTERE DE L'EDUCATION
ET DE L'ENSEIGNEMENT TECHNIQUE**

DIRECTION DES ENSEIGNEMENTS SECONDAIRES

B.P. 20 673 PAPEETE

Polynésie Française

Tél. : 54.04.00

Fax. : 43.56.82

E-mail : dir@des.ensec.edu.pf / di@des.ensec.edu.pf / echa@des.ensec.edu.pf

Département Informatique

RAPPEL DES SIGLES

DES FORMATIONS ET DES OPTIONS DES VOIES GENERALES ET TECHNOLOGIQUES

SVT	:	Sciences de la Vie et de la Terre
SA	:	Systemes Automatisés
L	:	Littéraire
ES	:	Economique et Social
S	:	Scientifique
STT	:	Sciences et Technologies Tertiaires
STI	:	Sciences et Technologies Industrielles
SMS	:	Sciences Médico - Sociales
HOT	:	Hotellerie
LEGT	:	Lycée d'Enseignement Général et Technologique

COORDONNEES DES ETABLISSEMENTS PUBLICS et PRIVES

ETABLISSEMENT	N° IMMATRIC.	MELS	TEL.	FAX	B.P.	CODE POSTAL	COMMUNE
COLLEGE D'AFAREAITU	9840201W	direction@clgafar.ensec.edu.pf	56 11 99	56 33 74	6	98728	MAHAREPA
COLLEGE D'ARUE	9840289S	direction@clgarue.ensec.edu.pf	42 57 20	45 23 41	14138	98701	ARUE
COLLEGE DE BORA BORA	9840024D	direction@clgbora.ensec.edu.pf	60 57 00	67 78 30	151	98730	VAITAPE
COLLEGE DE FAAA	9840233F	direction@clgfaaa.ensec.edu.pf	80 34 00	80 34 05	60200	98702	FAAA-AERO
COLLEGE DE FAAROA	9840348F	direction@clgfaar.ensec.edu.pf	66 10 70	66 10 68	887	98735	UTUROA
COLLEGE DE HAO	9840360U	direction@clghao.ensec.edu.pf	97 02 99	97 04 51	62	98767	OTEPA
COLLEGE DE HITIAA	9840352K	direction@clghiti.ensec.edu.pf	57 38 38	57 38 39	11992	98709	MAHINA
COLLEGE DE HUAHINE	9840025E	direction@clghuah.ensec.edu.pf	68 82 56	68 89 22	22	98731	FARE
COLLEGE DE MAHINA	9840252B	direction@clgmahi.ensec.edu.pf	50 87 60	48 36 57	11995	98709	MAHINA
COLLEGE DE MATAURA (TUBUAI)	9840012R	direction@clgmata.ensec.edu.pf	95 03 32	95 05 58	74	98754	TUBUAI
COLLEGE DE MOERAI RURUTU	9840265R	direction@clgruru.ensec.edu.pf	94 03 08	94 06 06	52	98753	MOERAI
COLLEGE DE PAEA	9840290T	direction@clgpaea.ensec.edu.pf	53 22 84	53 11 01	10392	98711	PAEA
COLLEGE DE PAO PAO	9840011P	direction@clgpaop.ensec.edu.pf	55 00 65	56 25 49	3	98728	PAOPAO
COLLEGE DE PAPARA	9840022B	direction@clgpapa.ensec.edu.pf	57 41 25	57 33 88	12006	98712	PAPARA
COLLEGE DE PUNAAUIA	9840340X	direction@clgpuna.ensec.edu.pf	41 21 10	45 32 15	13022	98717	PUNAAUIA
COLLEGE DE RANGIROA	9840332N	direction@clgrang.ensec.edu.pf	96 05 42	96 05 44	73	98775	AVATORU
COLLEGE DE TAHAA	9840234G	direction@clgtaha.ensec.edu.pf	60 80 00	65 67 08	101	98734	HAAMENE
COLLEGE DE TAIHAE	9840013S	direction@clgtaio.ensec.edu.pf	92 03 83	92 05 52	17	98742	NUKU HIVA
COLLEGE DE TARAVALO	9840021A	direction@clgtara.ensec.edu.pf	57 11 02	57 27 31	7005	98719	TARAVALO
COLLEGE DE TAUNOA	9840392D	direction@clgtaun.ensec.edu.pf	54 51 51	54 51 54	51605	98716	PIRAE
COLLEGE DE TIPAERUI	9840338V	direction@clgtipa.ensec.edu.pf	50 96 50	45 22 79	4557	98713	PAPEETE
COLLEGE DE UA POU	9840203Y	direction@clguapo.ensec.edu.pf	92 53 83	92 51 78	9	98745	HAKAHAU
COLLEGE DU TAAONE	9840208D	direction@clgtaao.ensec.edu.pf	42 64 39	45 29 68	5154	98716	PIRAE
LTH LYCEE TECHNIQUE HOTELIER	9840268U	direction@lychote.ensec.edu.pf	50 45 50	50 45 51	5661	98716	PIRAE
LYCEE D'UTUROA	9840001D	direction@lycutur.ensec.edu.pf	66 31 02	66 36 58	2	98735	UTUROA
LYCEE PAUL GAUGUIN	9840002E	direction@lyclpg.ensec.edu.pf	54 00 54	43 73 80	126	98713	PAPEETE
LYCEE POLYVALENT DE TARAVALO	9840339W	direction@lyctara.ensec.edu.pf	54 71 71	57 00 47	7014	98719	TARAVALO
LYCEE POLYVALENT DU TAAONE	9840023C	direction@lyctaa.ensec.edu.pf	54 26 00	42 06 21	5694	98716	PIRAE
LYCEE PROF. DE MAHINA	9840341Y	direction@lprmahi.ensec.edu.pf	48 24 96	48 24 97	11983	98709	MAHINA
LYCEE PROF. D'UTUROA	9840166H	direction@lprtur.ensec.edu.pf	60 02 22	66 27 02	46	98735	UTUROA
LYCEE PROF. FAAA	9840267T	direction@lprfaaa.ensec.edu.pf	80 32 00	80 32 01	6001	98702	FAAA
SEPA DE PAPARA	9840398K	direction@lycpapa.ensec.edu.pf	54 76 50	54 76 54	120001	98764	PAPARA

COORDONNEES DES ETABLISSEMENTS PUBLICS et PRIVES

NOM DES ETABLISSEMENTS	N° IMMATRIC.		TEL.	FAX	B.P.	CODE POSTAL	COMMUNE
<u>DIRECTION ENSEIG. CATHOLIQUE</u>			50 42 00	50 42 06	105	98713	PAPEETE
COLLEGE LA MENNAIS	9840017W		47 14 00	50 54 09	123	98713	PAPEETE
COLLEGE A.M. JAVOUHEY PPT	9840014T		54 42 54	54 42 60	112	98713	PAPEETE
LYCEE ST JOSEPH OUTUMAORO	9840160B		43 42 20	42 88 27	13025	98717	PUNAAUIA
- Annexe MAMAO	9840160B		42 14 08	42 47 63			
- CED MAKEMO	9840160B		98 02 31	98 02 28			
- CED RIKITEA	9840160B		97 82 89	97 83 92			
- CED TAIOHAE	9840160B		92 03 92	92 05 86			
COLLEGE NOTRE DAME DES ANGES	9840016V		80 08 00	83 55 34	6003	98702	FAAA
COLLEGE SACRE CŒUR TARAVAO	9840161C		57 10 87	57 77 06	7001	98719	TARAVAO
COLLEGE A.M. JAVOUHEY UTUROA	9840015U		66 22 37	66 11 52	37	98735	UTUROA
COLLEGE STE ANNE ATUONA	9840020Z		92 73 07	92 75 81	6	98741	ATUONA
<u>DIRECTION ENSEIG. PROTESTANT</u>			45 28 29	42 09 31	49	98713	PAPEETE
COLLEGE POMARE IV	9840018X		50 47 50	45 26 95	49	98713	PAPEETE
EC.TECH.PROTESTANTE UTUROA	9840019Y		66 31 53	66 11 25	8	98735	UTUROA
LYCEE SAMUEL RAAPOTO	9840394F		50 21 50	58 47 83	49	98713	PAPEETE
<u>DIRECTION ENSEIG. ADVENTISTE</u>			42 55 66	45 14 27	95	98713	PAPEETE
COLLEGE PIC VERT	9840251A		43 90 75	43 90 75	95	98713	PAPEETE

SOMMAIRE	PAGES
I - <u>RECAPITULATIF</u>	1
STRUCTURES PEDAGOGIQUES PUBLIC	3
STRUCTURES PEDAGOGIQUES PRIVE	5
STRUCTURES PEDAGOGIQUES PUBLIC + PRIVE	7
EFFECTIFS ET DIVISIONS DES ETABLISSEMENTS PUBLICS	9, 10, 11
EFFECTIFS ET DIVISIONS DES ETABLISSEMENTS PRIVES	12, 13
TAILLES DES CLASSES : SIXIEME - TERMINALE	14, 15, 16, 17, 18, 19
ANALYSE DE CROISSANCE SUR 5 ANS	20, 21, 22
REPARTITION DES ELEVES PAR CATEGORIE	23, 24, 25
REPARTITION DES EFFECTIFS PAR ARCHIPEL	26, 27
II - <u>PREMIER CYCLE</u> : (sans SES ni CETAD)	29
GARCONS ET FILLES	30, 31
MONTANTS ET DOUBLANTS	32, 33
LANGUES VIVANTES	34, 35
LATIN	37
III - <u>CETAD ET SES</u> :	39
CETAD : EFFECTIFS ET DIVISIONS	40
SES : EFFECTIFS ET DIVISIONS	41
IV - <u>SECOND CYCLE LONG</u> :	43
GARCONS ET FILLES	45
MONTANTS ET DOUBLANTS	47
STRUCTURES EN LYCEES PUBLICS	48
STRUCTURES EN LYCEES PRIVES	49
OPTIONS EN CLASSE DE SECONDE	50, 51
EFFECTIFS ET DIVISIONS : POST-BAC	53
V - <u>SECOND CYCLE COURT</u> :	55
GARCONS ET FILLES	56, 57, 58, 59
CAP : EFFECTIFS ET DIVISIONS PAR SPECIALITE	61, 62, 63
BEP : EFFECTIFS ET DIVISIONS PAR SPECIALITE	64, 65, 66, 67
MC : EFFECTIFS ET DIVISIONS PAR SPECIALITE	68, 69
BAC PRO : EFFECTIFS ET DIVISIONS PAR SPECIALITE	71, 72, 73
CAP / BEP / BACPRO : REPARTION	74, 75
RAPPORTS : EFF. TERMINALES BEP N-1 (2000) / EFF. 1ère ANNEE BACPRO (2001)	77

EFFECTIFS ET DIVISIONS : COLLEGE - S.E.S - CETAD

Etablissements publics

ETABLISSEMENTS PUBLICS	6°			5°			4°+ 4°SOUTIEN			3°+3°INSERTION			4° TECHNO			3° TECHNO			CETAD			SES			TOTAL COLLEGE				
	EFF	DIV	E/D	EFF	DIV	E/D	EFF	DIV	E/D	EFF	DIV	E/D	EFF	DIV	E/D	EFF	DIV	E/D	EFF	DIV	E/D	EFF	DIV	E/D	EFF	DIV	E/D	EFF	DIV
COLLEGE D'AFAREAITU	201	8	25,1	168	7	24,0	89	4	22,3	81	3	27,0	21	1	21,0				65	3	21,7				625	26	24,0		
COLLEGE D'ARUE	188	7	26,9	164	6	27,3	118	4	29,5	137	5	27,4	22	1	22,0										629	23	27,3		
COLLEGE DE BORA BORA	162	7	23,1	112	5	22,4	79	3	26,3	75	3	25,0	22	1	22,0	24	1	24,0	123	5,5	22,4				597	25,5	23,4		
COLLEGE DE FAAA	244	11	22,2	271	12	22,6	188	8	23,5	185	7	26,4	44	2	22,0	41	2	20,5							973	42	23,2		
COLLEGE DE FAAROA	86	3	28,7	57	2	28,5	36	2	18,0	41	2	20,5							10	0,5	20,0				230	9,5	24,2		
COLLEGE DE FARE	161	7	23,0	131	5	26,2	78	3	26,0	78	3	26,0	25	1	25,0	21	1	21,0							494	20	24,7		
COLLEGE DE HAO	99	4	24,8	71	3	23,7	86	4	21,5	58	3	19,3							70	3,5	20,0				384	17,5	21,9		
GOD DE MAKEMO	91	4	22,8	62	3	20,7																			153	7	21,9		
COLLEGE DE HITIAA	89	3	29,7	108	4	27,0	109	5	21,8	78	3	26,0													384	15	25,6		
COLLEGE DE MAHINA	273	10	27,3	246	9	27,3	197	7	28,1	250	9	27,8	26	1	26,0	24	1	24,0							1016	37	27,5		
COLLEGE DE MATAURA	82	4	20,5	83	4	20,8	51	2	25,5	61	3	20,3							97	4	24,3				374	17	22,0		
GOD DE RAIVAVAE	34	2	17,0	37	2	18,5																			71	4	17,8		
COLLEGE DE MOERAI	83	4	20,8	67	3	22,3	32	2	16,0	41	2	20,5							48	2,5	19,2				271	13,5	20,1		
COLLEGE DE PAEA	248	9	27,6	204	7	29,1	173	7	24,7	147	6	24,5													772	29	26,6		
COLLEGE DE PAOPAO	161	9	17,9	122	5	24,4	66	3	22,0	70	3	23,3	22	1	22,0	18	1	18,0	97	6	16,2				556	28	19,9		
COLLEGE DE PAPARA	251	9	27,9	290	11	26,4	202	7	28,9	182	7	26,0	26	1	26,0	25	1	25,0	140	6	23,3				1116	42	26,6		
COLLEGE DE PUNAAUIA	326	12	27,2	308	12	25,7	269	10	26,9	259	10	25,9										137	12	11,4	1299	56	23,2		
COLLEGE DE RANGIROA	125	5	25,0	91	4	22,8	78	3	26,0	58	3	19,3	20	1	20,0	17	1	17,0	101	4,5	22,4				490	21,5	22,8		
GOD DE MANIHI	40	2	20,0	30	2	15,0																			70	4	17,5		
COLLEGE DE TAAONE	226	8	28,3	231	8	28,9	185	7	26,4	156	7	22,3	21	1	21,0	21	1	21,0							840	32	26,3		
COLLEGE DE TAOHAE	94	4	23,5	61	3	20,3	46	2	23,0	55	2	27,5							107	6	17,8				363	17	21,4		
COLLEGE DE TARAVAO	320	12	26,7	338	12	28,2	209	8	26,1	202	7	28,9	48	2	24,0	49	2	24,5	65	3	21,7	32	2	16,0	1263	48	26,3		
COLLEGE DE TAUNOA PAPEETE	168	7	24,0	172	7	24,6	116	4	29,0	128	5	25,6										17	1	17,0	601	24	25,0		
COLLEGE DE TIPAERUI	281	11	25,5	295	11	26,8	276	10	27,6	287	10	28,7	18	1	18,0	23	1	23,0							1180	44	26,8		
COLLEGE DE UPORU	108	4	27,0	108	4	27,0	75	3	25,0	98	4	24,5													389	15	25,9		
COLLEGE TERRE DES HOMMES	79	4	19,8	56	2	28,0	40	2	20,0	46	2	23,0							86	4,5	19,1				307	14,5	21,2		
GOD DE ATUONA	39	2	19,5	44	2	22,0	26	1	26,0	17	1	17,0													126	6	21,0		
LYCEE DES ILES SOUS LE VENT	145	6	24,2	152	6	25,3	83	3	27,7	110	4	27,5													490	19	25,8		
GOD DE MAUPITI	49	2	24,5	43	2	21,5																			92	4	23,0		
LYCEE PAUL GAUGUIN																									0	0			
LYCEE POLYVALENT DE PAPARA																									0	0			
LYCEE POLYVALENT DE TAAONE																									0	0			
LYCEE POLYVALENT DE TAIARAPU																			54	3	18,0				54	3	18,0		
LYCEE PROFESSIONNEL DE FAAA																									0	0			
LYCEE PROFESSIONNEL DE MAHINA																									0	0			
LYCEE PROFESSIONNEL D'UTUROA													23	1	23,0	23	1	23,0							46	2	23,0		
LYCEE TECHNIQUE D'HOTELLERIE																									0	0			
TOTAL 2001 / 2002	4453	180	24,7	4122	163	25,3	2907	114	25,5	2900	114	25,4	338	15	22,5	286	13	22,0	1063	52	20,4	186	15	12,4	16255	666,0	24,4		

RAPPEL 2000 / 2001	4342	177	24,5	4040	163	24,8	2794	110	25,4	2865	115	24,9	291	13	22,4	288	13	22,2	1082	51,5	21,0	168	12	14,0	15870	654,5	24,2
VARIATION	111	3	0,21	82	0	0,5	113	4	0,1	35	-1	0,5	47	2	0,1	-2	0	-0,2	-19	0,5	-0,6	18	3	-1,6	385	11,5	0,2

EFFECTIFS ET DIVISIONS : SECOND CYCLE COURT

Etablissements publics

ETABLISSEMENTS PUBLICS	CAP en 3 ans après la classe de 5ème									1CAP2 *			2CAP2			BEP en 2 ans après la classe de 3ème						SOUS - TOTAL		
	4° PREPA *			3° PREPA			Term. CAP			2° PRO			Term. CAP			2° PRO			Term. BEP			EFF	DIV	E/D
	EFF	DIV	E/D	EFF	DIV	E/D	EFF	DIV	E/D	EFF	DIV	E/D	EFF	DIV	E/D	EFF	DIV	E/D	EFF	DIV	E/D			
LYCEE POLYVALENT DE PAPARA																90	5	18,0				90	5	18,0
LYCEE POLYVALENT DE TAAONE																215	8	26,9	196	8	24,5	411	16	25,7
LYCEE POLYVALENT DE TAIARAPU																304	14	21,7	278	14	19,9	582	28	20,8
LYCEE PROFESSIONNEL DE FAAA	51	3	17,0	54	3	18,0	55	3	18,3						318	11	28,9	310	11	28,2	788	31	25,4	
LYCEE PROFESSIONNEL DE MAHINA										58	3		50	3		247	10		228	10		583	26	22,4
LYCEE PROFESSIONNEL D'UTUROA	30	2	15,0	41	3	13,7	32	3	10,7						175	9	19,4	160	9	17,8	438	26	16,8	
LYCEE TECHNIQUE D'HOTELLERIE	46	2	23,0	44	2	22,0	45	2	22,5	23	1	23,0			93	3	31,0	113	4	28,3	364	14	26,0	
TOTAL 2001 / 2002	127	7	18,1	139	8	17,4	132	8	16,5	81	4	20,3	50	3	16,7	1 442	60	24,0	1 285	56	22,9	3 256	146	22,3

RAPPEL 2000 / 2001	142	5,5	25,8	134	5,5	24,4	141	5,5	25,6	54	3	18,0	55	2	27,5	1 329	49	27,1	1 306	50	26,1	3 161	120,5	26,2
VARIATION	-15	1,5	-7,7	5	2,5	-7,0	-9	2,5	-9,1	27	1	2,3	-5	1	-10,8	113	11	-3,1	-21	6	-3,2	95	25,5	-3,9

ETABLISSEMENTS PUBLICS	Mentions Compl.			BAC PROFESSIONNEL						SOUS - TOTAL		
	M.C.			1° PRO			Term. PRO			EFF	DIV	E/D
	EFF	DIV	E/D	EFF	DIV	E/D	EFF	DIV	E/D			
LYCEE POLYVALENT DE PAPARA										0	0	
LYCEE POLYVALENT DE TAAONE	9	1	9,0	31	2	15,5	32	2	16,0	72	5	14,4
LYCEE POLYVALENT DE TAIARAPU				70	3		77	3		147	6	24,5
LYCEE PROFESSIONNEL DE FAAA				149	8	18,6	101	5	20,2	250	13	19,2
LYCEE PROFESSIONNEL DE MAHINA	54	4	13,5	15	1	15,0	16	1	16,0	85	6	14,2
LYCEE PROFESSIONNEL D'UTUROA										0	0	
LYCEE TECHNIQUE D'HOTELLERIE	19	2	9,5	24	1	24,0	22	1	22,0	65	4	16,3
TOTAL 2001 / 2002	82	7	11,7	289	15	19,3	248	12	20,7	619	34	18,2

RAPPEL 2000 / 2001	63	3,5	18,0	253	9	28,1	228	8,5	26,8	544	21	25,9
VARIATION	19	3,5	-6,3	36	6	-8,8	20	3,5	-6,2	75	13	-7,7

Total Lycée Prof.	Mentions Compl.		
	M.C.		
	EFF	DIV	E/D
LYCEE POLYVALENT DE PAPARA	90	5,0	18,0
LYCEE POLYVALENT DE TAAONE	483	21,0	23,0
LYCEE POLYVALENT DE TAIARAPU	729	34,0	21,4
LYCEE PROFESSIONNEL DE FAAA	1 038	44,0	23,6
LYCEE PROFESSIONNEL DE MAHINA	668	32,0	20,9
LYCEE PROFESSIONNEL D'UTUROA	438	26,0	16,8
LYCEE TECHNIQUE D'HOTELLERIE	429	18,0	23,8
TOTAL 2001 / 2002	3 875	180,0	21,5

RAPPEL 2000 / 2001	3 705	141,5	26,18
VARIATION	170	38,5	-4,66

En un an les effectifs de Lycées professionnels ont augmenté de 170 élèves (dont 113 en seconde professionnelle).
Il faut rapprocher ce constat de l'augmentation de l'offre de formation en LP et de la forte augmentation, cette année, de l'orientation en seconde professionnelle (+ 6,4%)

1CAP2 * : 1ère année de CAP en 2 ans (après la classe de 3ème)

4° PREPA * (1CAP3) : 1ère année de CAP en 3 ans (après la classe de 5ème)

EFFECTIFS ET DIVISIONS : LEGT + 2nde Coll , Post-bac

Etablissements publics

ETABLISSEMENTS PUBLICS	SECONDE			PREMIERE			TERMINALE			LEGT & 2nde Coll.		
	EFF	DIV	E/D	EFF	DIV	E/D	EFF	DIV	E/D	EFF	DIV	E/D
COLLEGE DE FARE	33	1	33,0							33	1,0	33,0
COLLEGE DE MATAURA	21	1	21,0							21	1,0	21,0
COLLEGE DE PAOPAO	24	1	24,0							24	1,0	24,0
COLLEGE DE TAOHAE	19	1	19,0							19	1,0	19,0
LYCEE DES ILES SOUS LE VENT	128	5	25,6	114	5	22,8	123	6	20,5	365	16,0	22,8
LYCEE PAUL GAUGUIN	518	16	32,4	562	18	31,2	542	20	27,1	1 622	54,0	30,0
LYCEE POLYVALENT DE PAPARA	226	7	32,3	110	5	22,0				336	12,0	28,0
LYCEE POLYVALENT DE TAAONE	463	15	30,9	479	19	25,2	497	17	29,2	1 439	51,0	28,2
LYCEE POLYVALENT DE TAIARAPU	237	8	29,6	190	8	23,8	208	9	23,1	635	25,0	25,4
LYCEE TECHNIQUE D'HOTELLERIE	28	1	28,0	41	2	20,5	31	1	31,0	100	4,0	25,0
TOTAL 2001 / 2002	1 697	56	30,3	1 496	57	26,2	1 401	53	26,4	4 594	166,0	27,7

RAPPEL 2000 / 2001	1 708	55	31,1	1 390	48	29,0	1 360	49	27,8	4 458	152	29,3
VARIATION	-11	1	-0,8	106	9	-2,7	41	4	-1,3	136	14	-1,7

BTS			CPGE			POST - BAC			TOTAL LEGT + POST		
EFF	DIV	E/D	EFF	DIV	E/D	EFF	DIV	E/D	EFF	DIV	E/D
						0	0		33	1,0	33,0
						0	0		21	1,0	21,0
						0	0		24	1,0	24,0
						0	0		19	1,0	19,0
						0	0		365	16,0	22,8
37	2	18,5	40	2	20,0	77	4	19,3	1 699	58,0	29,3
						0	0		336	12,0	28,0
312	16	19,5				312	16	19,5	1 751	67,0	26,1
						0	0		635	25,0	25,4
58	4	14,5				58	4	14,5	158	8,0	19,8
407	22	18,5	40	2	20	447	24	18,6	5 041	190,0	26,5

419	18,5	22,6	39	2	19,5	458	20,5	22,3	4 916	172,5	28,5
-12	3,5	-4,1	1	0	0,5	-11	3,5	-3,7	125	17,5	-2,0

Récapitulatif

CYCLES	EFFECTIFS	DIVISIONS	EFF / DIV.
COLLEGE	16 255	666,0	24,41
LYCEE PROF.	3 875	180,0	21,53
LEGT & 2nde Coll.	4 594	166,0	27,67
POST - BAC	447	24,0	18,63
TOTAL 2001 / 2002	25 171	1 036,0	24,30

RAPPEL 2000 / 2001	24 491	969	25
VARIATION	680	68	-1

Les effectifs des lycées ont augmenté en un an de 125 élèves (dont 106 en 1ère).
Remarque : en juin dernier l'orientation en seconde générale et technologique a fortement baissé (-3,2%).
 Le second degré public accueille cette année 680 élèves supplémentaire par rapport à l'an dernier, et ceci dans 1 036 divisions (soit +2,70%)

EFFECTIFS ET DIVISIONS : COLLEGE - S.E.S - CETAD et LYCEE PROF.

Etablissements privés

Collège - SES - CETAD

ETABLISSEMENTS PRIVES	6°			5°			4°+ 4°SOUTIEN			3°+3°INSERTION			4° TECHNO			3° TECHNO			CETAD			SES			TOTAL COLLEGE					
	EFF	DIV	E/D	EFF	DIV	E/D	EFF	DIV	E/D	EFF	DIV	E/D	EFF	DIV	E/D	EFF	DIV	E/D	EFF	DIV	E/D	EFF	DIV	E/D	EFF	DIV	E/D			
COLLEGE A-M JAVOUHEY (PPT)	218	8	27,3	199	8	24,9	151	6	25,2	147	6	24,5	25	1	25,0	23	1	23,0								763	30	25,4		
COLLEGE A-M JAVOUHEY (UTUROA)	71	3	23,7	72	3	24,0	68	3	22,7	62	3	20,7														273	12	22,8		
COLLEGE DU PIC VERT	33	1	33,0	24	1	24,0	18	1	18,0	28	1	28,0														103	4	25,8		
COLLEGE DU SACRE-COEUR	149	5	29,8	150	5	30,0	148	6	24,7	115	4	28,8														562	20	28,1		
COLLEGE NOTRE DAME DES ANGES	187	7	26,7	134	5	26,8	129	5	25,8	115	5	23,0														565	22	25,7		
COLLEGE SAINTE ANNE	62	3	20,7	73	4	18,3	69	3	23,0	71	3	23,7														275	13	21,2		
ECOLE TECHNIQUE PROTESTANTE																			56	4	14,0					56	4	14,0		
LYCEE PROFESSIONNEL ST JOSEPH																			196	9	21,8					196	9	21,8		
LYCEE PROF. ST JOSEPH - MAKEMO																			85	8	10,6					85	8	10,6		
LYCEE PROF. ST JOSEPH - RIKITEA																			53	3	17,7					53	3	17,7		
LYCEE PROF. ST JOSEPH - TAIHAE																			31	3	10,3					31	3	10,3		
LYCEE SAMUEL RAAPOTO																										0	0			
LYCEE-COLLEGE LA MENNAIS	300	11	27,3	290	10	29,0	279	10	27,9	296	10	29,6													70	4	17,5	1235	45	27,4
LYCEE-COLLEGE POMARE IV	190	7	27,1	200	7	28,6	202	7	28,9	192	7	27,4															784	28	28,0	
TOTAL 2001 / 2002	1210	45	26,9	1142	43	26,6	1064	41	26,0	1026	39	26,3	25	1	25,0	23	1	23,0	421	27	15,6	70	4	17,5	4981	201,0	24,8			
RAPPEL 2000 / 2001	1172	44	26,6	1175	44	26,7	985	39	25,3	1013	38	26,7	48	2	24,0	48	2	24,0	430	22,5	19,1	73	4	18,3	4944	195,5	25,3			
VARIATION	38	1	0,3	-33	-1	-0,1	79	2	0,7	13	1	-0,4	-23	-1	1,0	-25	-1	-1,0	-9	4,5	-3,5	-3	0	-0,8	37	5,5	-0,5			

LYCEE PROF.

ETABLISSEMENTS PRIVES	CAP en 3 ans après la classe de 5ème									1CAP2 *			2CAP2			BEP en 2 ans après la classe de 3ème						SOUS - TOTAL				
	4° PREPA			3° PREPA			Term. CAP			2° PRO			Term. CAP			2° PRO			Term. BEP			EFF	DIV	E/D		
	EFF	DIV	E/D	EFF	DIV	E/D	EFF	DIV	E/D	EFF	DIV	E/D	EFF	DIV	E/D	EFF	DIV	E/D	EFF	DIV	E/D	EFF	DIV	E/D	EFF	DIV
ECOLE TECHNIQUE PROTESTANTE	34	1	34,0	37	2	18,5	23	1	23,0							35	2	17,5	27	2	13,5	156	8	19,5		
LYCEE PROFESSIONNEL ST JOSEPH	16	1	16,0	23	2	11,5										197	7	28,1	198	7	28,3	434	17	25,5		
LYCEE SAMUEL RAAPOTO													28	2	14,0	79	3	26,3	78	3	26,0	185	8	23,1		
TOTAL 2001 / 2002	50	2	25,0	60	4	15,0	23	1	23,0	0	0		28	2	14,0	311	12	25,9	303	12	25,3	775	33	23,5		
RAPPEL 2000 / 2001	48	1,5	32,0	60	2,5	24,0	47	1,5	31,3	31	2	15,5	0	0		317	11,5	27,6	274	10,5	26,1	777	29,5	26,3		
VARIATION	2	0,5	-7,0	0	1,5	-9,0	-24	-0,5	-8,3	-31	-2	0,0	28	2	0,0	-6	0,5	-1,6	29	1,5	-0,8	-2	3,5	-2,9		

ETABLISSEMENTS PRIVES	Mentions Compl.			BAC PROFESSIONNEL						SOUS - TOTAL		
	M.C.			1° PRO			Term. PRO			EFF	DIV	E/D
	EFF	DIV	E/D	EFF	DIV	E/D	EFF	DIV	E/D	EFF	DIV	E/D
ECOLE TECHNIQUE PROTESTANTE										0	0	
LYCEE PROFESSIONNEL ST JOSEPH				91	4	22,8	102	5	20,4	193	9	21,4
LYCEE SAMUEL RAAPOTO				63	2	31,5	55	2	27,5	118	4	29,5
TOTAL 2001 / 2002	0	0	0,0	154	6	25,7	157	7	22,4	311	13	23,9
RAPPEL 2000 / 2001	0	0	0,0	147	5	29,4	145	5	29,0	292	10	29,2
VARIATION	0	0	0,0	7	1	-3,7	12	2	-6,6	19	3	-5,3

Total LYCEE PROF.			
EFF	DIV	E/D	
156	8	19,5	
627	26	24,1	
303	12	25,3	
TOTAL 2001 / 2002	1086	46	23,6
RAPPEL 2000 / 2001	1069	39,5	27,1
VARIATION	17	6,5	-3,5

Collèges : peu d'évolutions importantes
Légère augmentation des effectifs de 6ème (+ 38 élèves) et de 4ème (+ 56 élèves).
Remarque : ces tendances ont été constatées aussi au niveau du public.

1CAP2 * : 1ère année de CAP en 2 ans (après la classe de 3ème)

EFFECTIFS ET DIVISIONS : LEGT + 2nde Coll , Post-bac

Etablissements privés

ETABLISSEMENTS PRIVES	SECONDE			PREMIERE			TERMINALE			CYCLE LONG		
	EFF	DIV	E/D	EFF	DIV	E/D	EFF	DIV	E/D	EFF	DIV	E/D
LYCEE SAMUEL RAAPOTO	131	4	32,8	95	5	19,0	88	4	22,0	314	13	24,2
LYCEE-COLLEGE LA MENNAIS	332	11	30,2	322	11	29,3	285	10	28,5	939	32	29,3
TOTAL 2001 / 2002	463	15	30,9	417	16	26,1	373	14	26,6	1253	45	27,8

RAPPEL 2000 / 2001	426	14	30,4	387	14	27,6	360	14	25,7	1173	42	27,9
VARIATION	37	1	0,4	30	2	-1,6	13	0	0,9	80	3	-0,1

Les effectifs de lycée ont augmenté de 80 élèves en un an essentiellement en 2nde et 1ère.

BTS			CPGE			POST - BAC			TOTAL LONG+ POST		
EFF	DIV	E/D	EFF	DIV	E/D	EFF	DIV	E/D	EFF	DIV	E/D
						0	0		314	13	24,2
33	3	11,0				33	3	11,0	972	35	27,8
33	3	11,0	0	0		33	3	11,0	1286	48	26,8

32	2	16,0	0	0		32	2	16,0	1205	44	27,4
1	1	-5,0	0	0		1	1	-5,0	81	4	-0,6

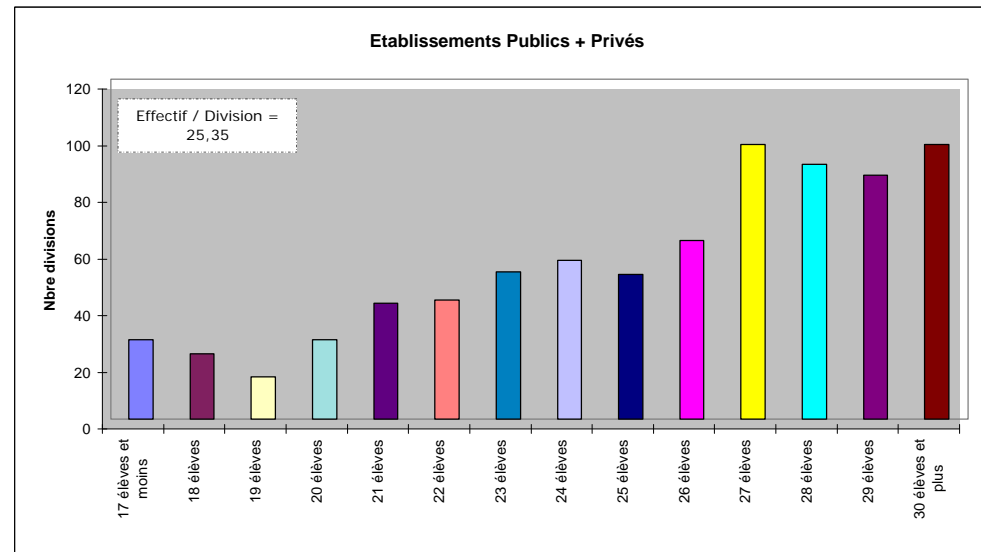
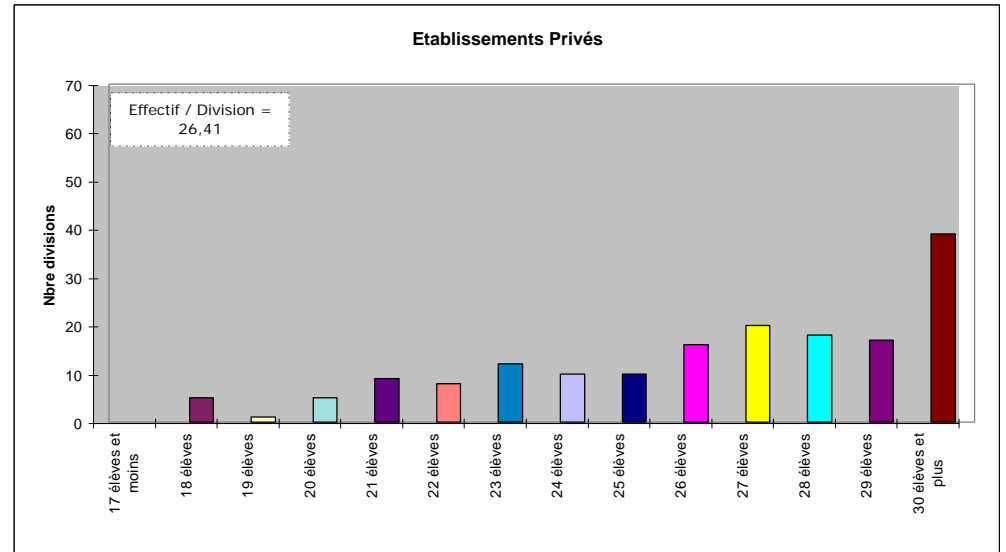
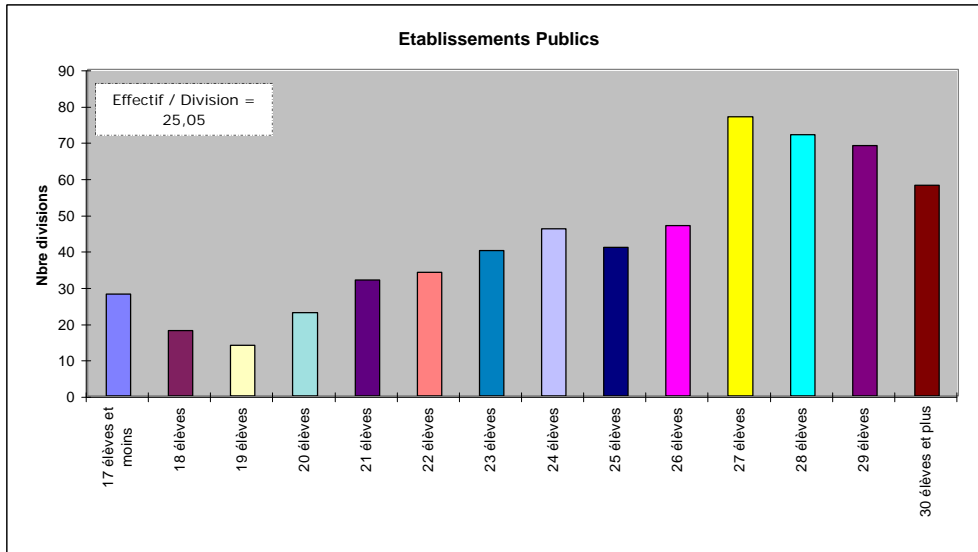
Récapitulatif

CYCLES	EFFECTIFS	DIVISIONS	EFF / DIV.
COLLEGE	4981	201,0	24,8
LYCEE PROF.	1086	46,0	23,6
LEGT & 2nde Coll.	1253	45,0	27,8
POST - BAC	33	3,0	11,0
TOTAL 2001 / 2002	7353	295,0	24,9

RAPPEL 2000 / 2001	7 218	285,0	25,3
VARIATION	135	10,0	-0,4

Le second degré privé augmente en 1 an de 135 élèves et de 10 divisions

TAILLE DES CLASSES : COLLEGE



Le nombre moyen d'élèves par classe en collège est plus élevé dans le privé (26,41) que dans le public (25,05).
 Un tiers des divisions ont plus de 27 élèves dans le public contre 43% dans le privé.
 Ces écarts se sont resserrés par rapport à l'an dernier.

TAILLE DES CLASSES EN COLLEGE

Etablissements PUBLICS

CLASSE	17 élèves et moins	18 élèves	19 élèves	20 élèves	21 élèves	22 élèves	23 élèves	24 élèves	25 élèves	26 élèves	27 élèves	28 élèves	29 élèves	30 élèves et plus
6EME	12	8	4	4	8	11	17	10	8	12	23	28	25	10
5EME	7	2	5	8	12	7	6	11	11	15	18	21	20	20
4E TECHNO		1		1	2	5	1	2	1	2				
4E GENE	2	3	2	5	4	6	8	10	7	9	18	13	13	13
4E DISP.AMG	1													
3E INSER	1	1												
3E GENE	5	3	3	5	6	5	8	13	14	9	18	10	11	15
TOTAL	28	18	14	23	32	34	40	46	41	47	77	72	69	58

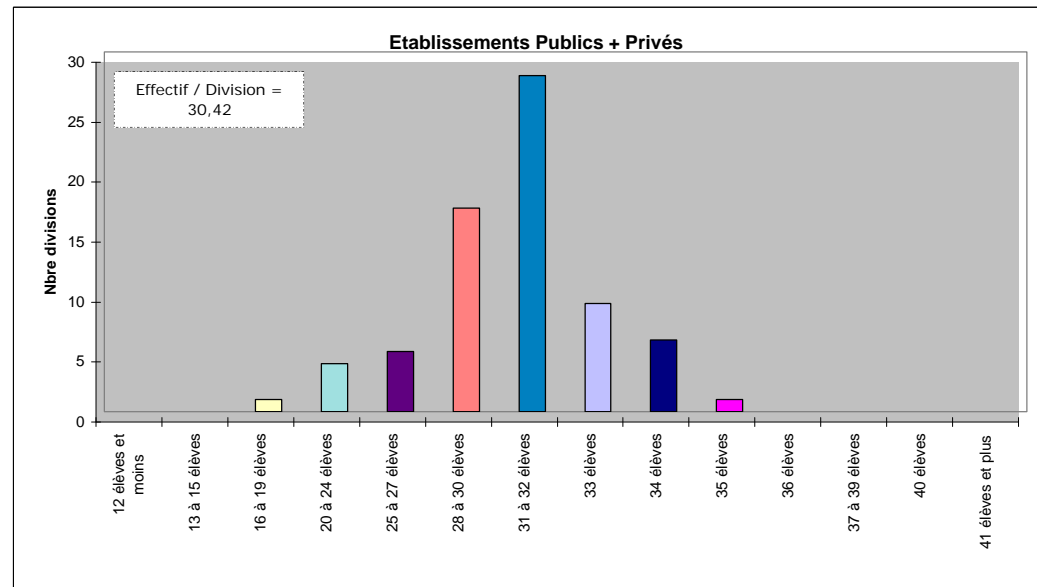
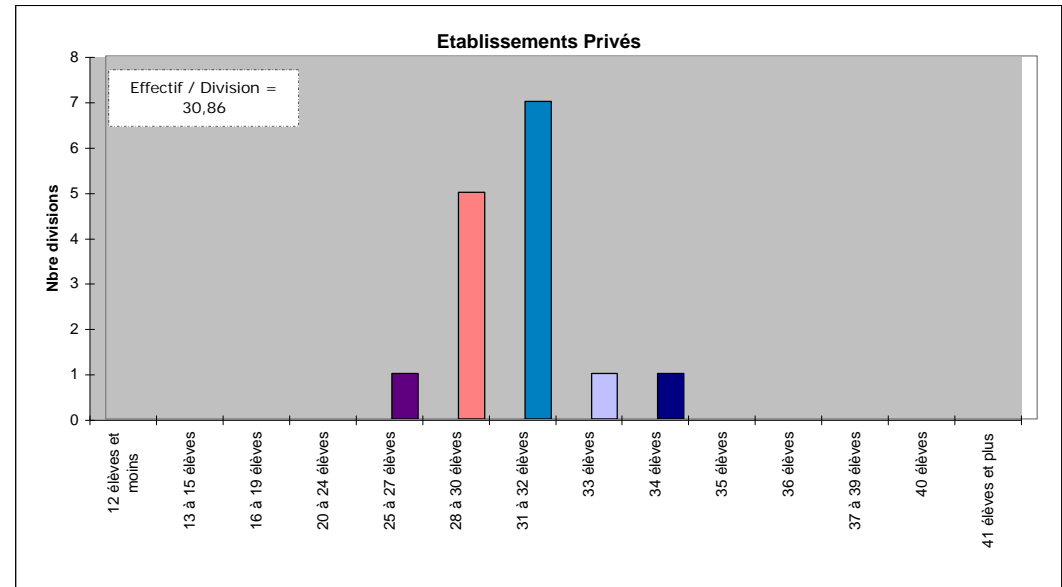
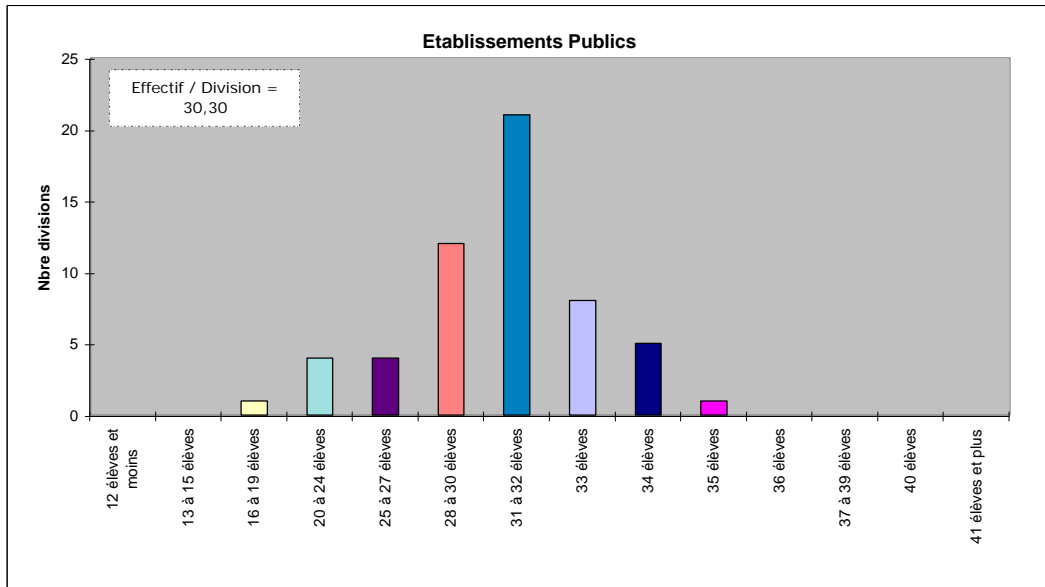
Etablissements PRIVES

CLASSE	17 élèves et moins	18 élèves	19 élèves	20 élèves	21 élèves	22 élèves	23 élèves	24 élèves	25 élèves	26 élèves	27 élèves	28 élèves	29 élèves	30 élèves et plus
6EME				2	2	1	1	2	3	4	8	10	5	7
5EME		4	1				3	2	2	2	4	4	10	9
4E TECHNO									1					
4E GENE		1		2	2	2	3	3	1	6	8	2	1	9
4E DISP.AMG					1									
3E INSER														
3E GENE				1	4	2	6	3	3	4		2	1	14
TOTAL	0	5	1	5	9	8	12	10	10	16	20	18	17	39

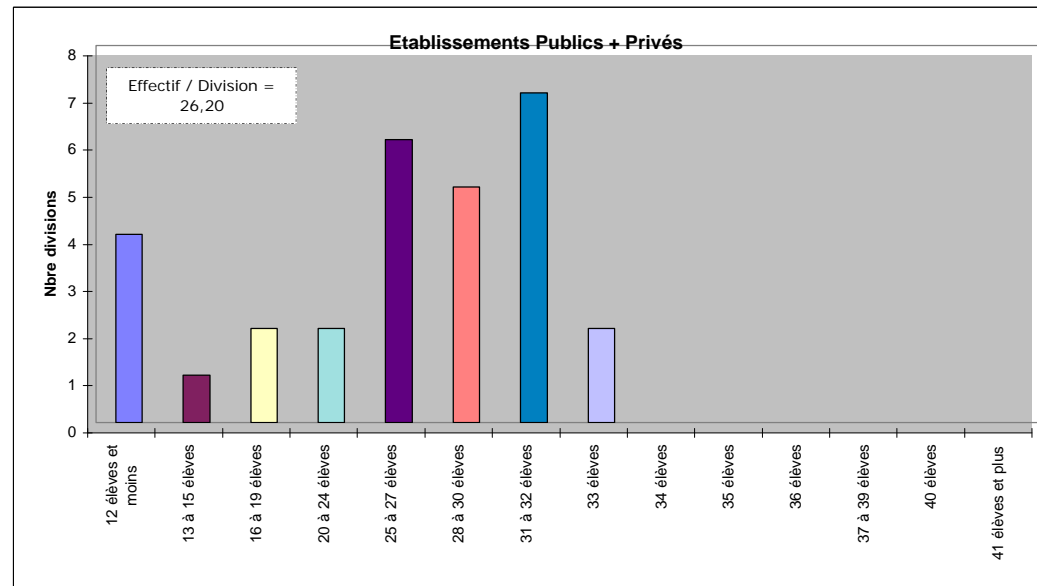
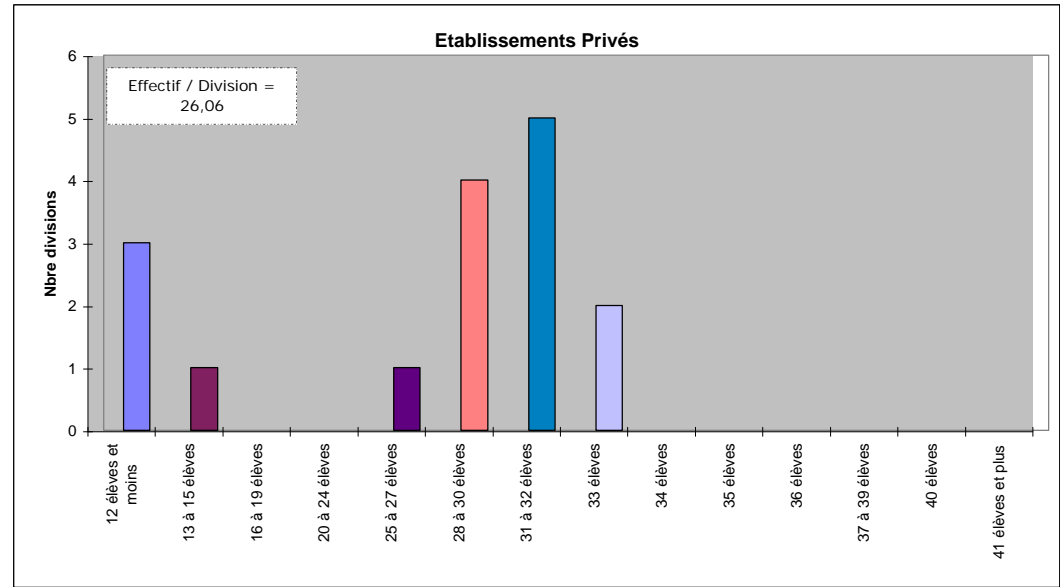
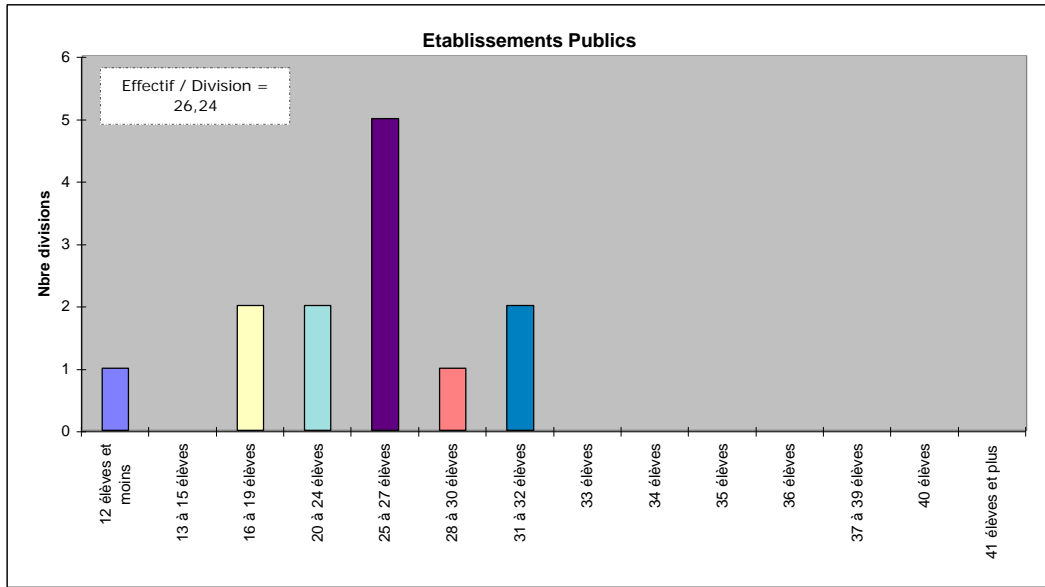
Etablissements PUBLICS + PRIVES

CLASSE	17 élèves et moins	18 élèves	19 élèves	20 élèves	21 élèves	22 élèves	23 élèves	24 élèves	25 élèves	26 élèves	27 élèves	28 élèves	29 élèves	30 élèves et plus
6EME	12	8	4	6	10	12	18	12	11	16	31	38	30	17
5EME	7	6	6	8	12	10	8	13	13	17	22	25	30	29
4E TECHNO		1		1	2	5	1	2	2	2				
4E GENE	2	4	2	7	6	8	11	13	8	15	26	15	14	22
4E DISP.AMG	1				1									
3E INSER	1	1												
3E GENE	5	3	3	6	10	7	14	16	17	13	18	12	12	29
TOTAL	28	23	15	28	41	42	52	56	51	63	97	90	86	97

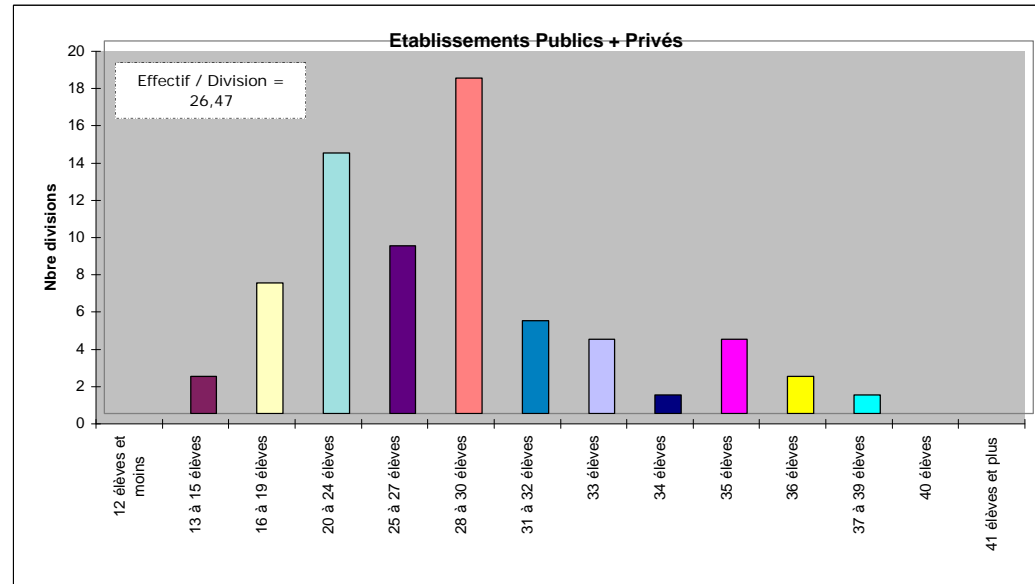
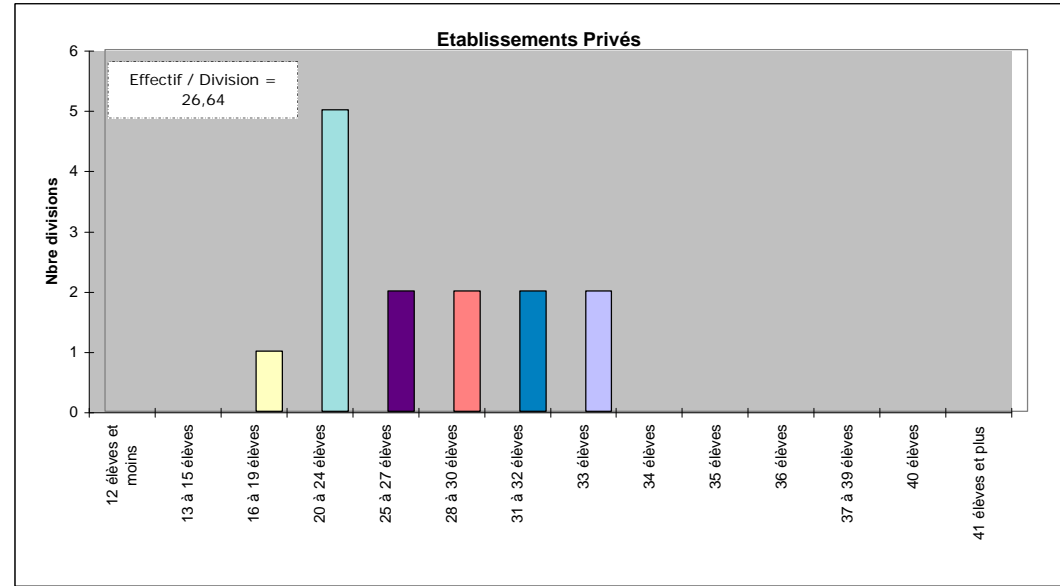
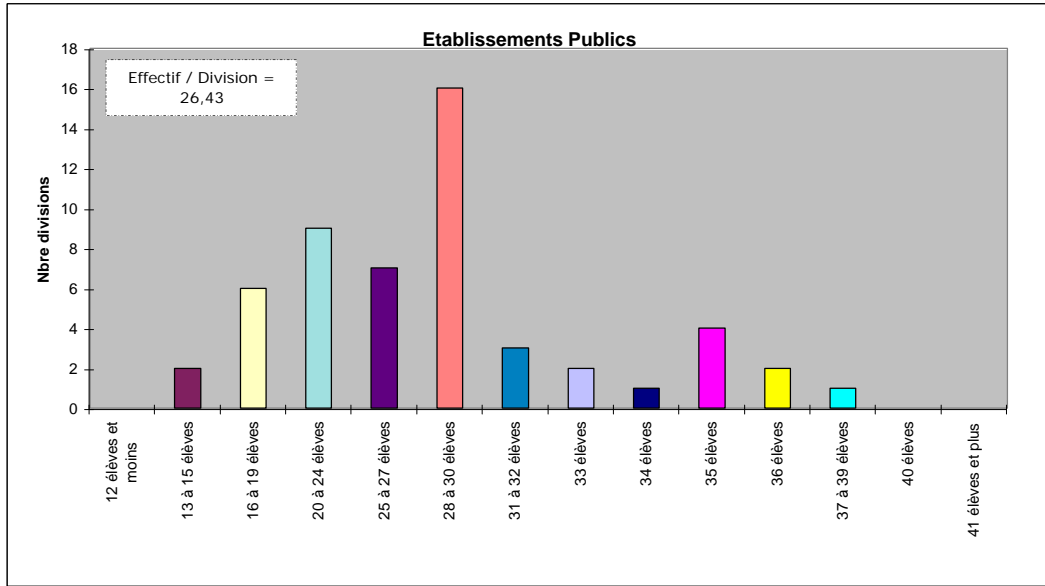
TAILLES DES CLASSES : SECONDE



TAILLES DES CLASSES : PREMIERE



TAILLES DES CLASSES : TERMINALE



Les écarts entre le public et le privé se sont resserrés par rapport à l'an dernier en 1ère et Terminale.

TAILLE DES CLASSES EN TERMINALE GENERALE ET TECHNOLOGIQUE

Etablissements PUBLICS

Nbre d'Elèves par Division	12 élèves et moins	13 à 15 élèves	16 à 19 élèves	20 à 24 élèves	25 à 27 élèves	28 à 30 élèves	31 à 32 élèves	33 élèves	34 élèves	35 élèves	36 élèves	37 à 39 élèves	40 élèves	41 élèves et plus	TOTAL
T. SMS SCIENCES MEDICO-SOCIALES					1	1									2
T. STI GENIE CIVIL				2											2
T. STI GENIE ELECTRONIQUE			1												1
T. STI GENIE ELECTROTECHNIQUE						2									2
T. STI GENIE MECANIQ. PRODUCTIQ.MECANIQ.			1	1											2
T. STT ACTION ET COMMUNICATION ADMINIST			1		2	1		1		3		1			9
T. STT ACTION ET COMMUNICATION COMMERC				2			1	1			1				5
T. STT COMPTABILITE ET GESTION		1	1	2		1			1	1					7
T. STT INFORMATIQUE ET GESTION							1								1
TERM TECHNO HOTELLERIE							1								1
TERMINALE LITTERAIRE			2	1	1	2									6
TERMINALE ECONOMIQUE ET SOCIALE			1	1	1	2					1				6
TERMINALE SCIENTIFIQUE SVT					2	6									8
TERMINALE SCIENTIFIQUE SI						1									1
TOTAL	0	2	6	9	7	16	3	2	1	4	2	1	0	0	53

Etablissements PRIVES

Nbre d'Elèves par Division	12 élèves et moins	13 à 15 élèves	16 à 19 élèves	20 à 24 élèves	25 à 27 élèves	28 à 30 élèves	31 à 32 élèves	33 élèves	34 élèves	35 élèves	36 élèves	37 à 39 élèves	40 élèves	41 élèves et plus	TOTAL
T. SMS SCIENCES MEDICO-SOCIALES															0
T. STI GENIE CIVIL															0
T. STI GENIE ELECTRONIQUE															0
T. STI GENIE ELECTROTECHNIQUE															0
T. STI GENIE MECANIQ. PRODUCTIQ.MECANIQ.															0
T. STT ACTION ET COMMUNICATION ADMINIST							1								0
T. STT ACTION ET COMMUNICATION COMMERC				1				1							2
T. STT COMPTABILITE ET GESTION				2											2
T. STT INFORMATIQUE ET GESTION						1									1
TERM TECHNO HOTELLERIE															0
TERMINALE LITTERAIRE				1					1						2
TERMINALE ECONOMIQUE ET SOCIALE			1			1	1								3
TERMINALE SCIENTIFIQUE SVT				1	2			1							4
TERMINALE SCIENTIFIQUE SI															0
TOTAL	0	0	1	5	2	2	2	2	0	0	0	0	0	0	14

Etablissements PUBLICS + PRIVES

Nbre d'Elèves par Division	12 élèves et moins	13 à 15 élèves	16 à 19 élèves	20 à 24 élèves	25 à 27 élèves	28 à 30 élèves	31 à 32 élèves	33 élèves	34 élèves	35 élèves	36 élèves	37 à 39 élèves	40 élèves	41 élèves et plus	TOTAL
T. SMS SCIENCES MEDICO-SOCIALES					1	1									2
T. STI GENIE CIVIL				2											2
T. STI GENIE ELECTRONIQUE			1												1
T. STI GENIE ELECTROTECHNIQUE						2									2
T. STI GENIE MECANIQ. PRODUCTIQ.MECANIQ.			1	1											2
T. STT ACTION ET COMMUNICATION ADMINIST			1		2	1		1		3		1			9
T. STT ACTION ET COMMUNICATION COMMERC				3			2	1			1				7
T. STT COMPTABILITE ET GESTION		1	1	4		1			1	1					9
T. STT INFORMATIQUE ET GESTION						1	1								2
TERM TECHNO HOTELLERIE							1								1
TERMINALE LITTERAIRE			2	2	1	2		1							8
TERMINALE ECONOMIQUE ET SOCIALE		1	1	1	1	3	1				1				9
TERMINALE SCIENTIFIQUE SVT				1	4	6		1							12
TERMINALE SCIENTIFIQUE SI						1									1
TOTAL	0	2	7	14	9	18	5	4	1	4	2	1	0	0	67

ANALYSE DE CROISSANCE SUR 5 ANS DES EFFECTIFS ACCEUILLIS DANS LE 2ND DEGRE PUBLICS ET PRIVES

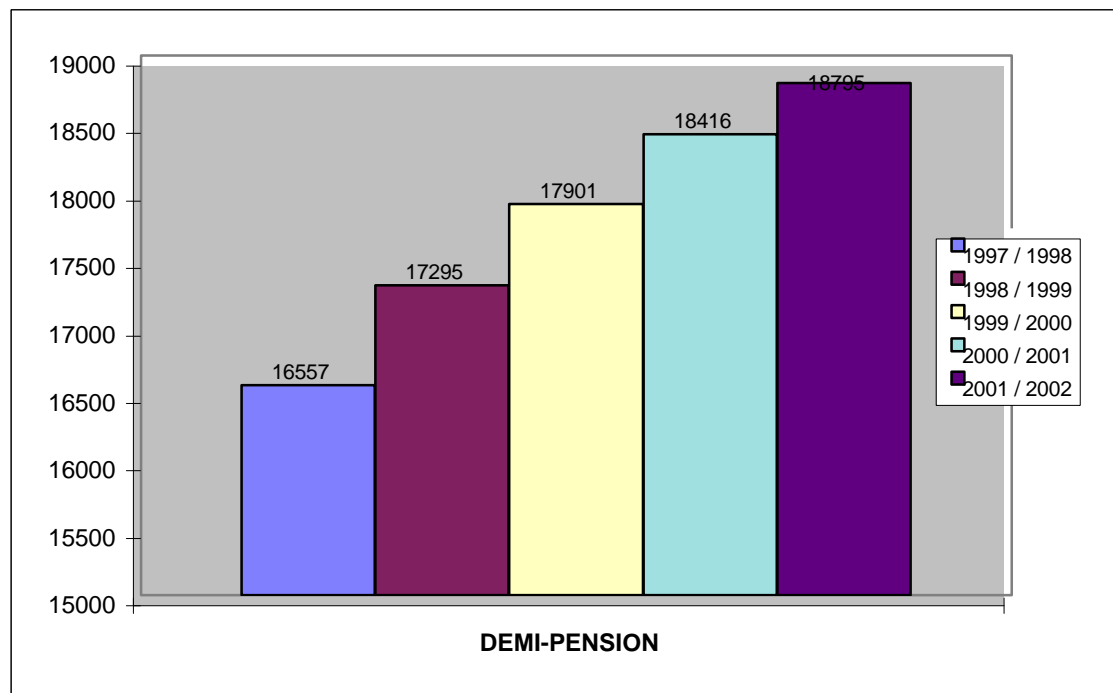
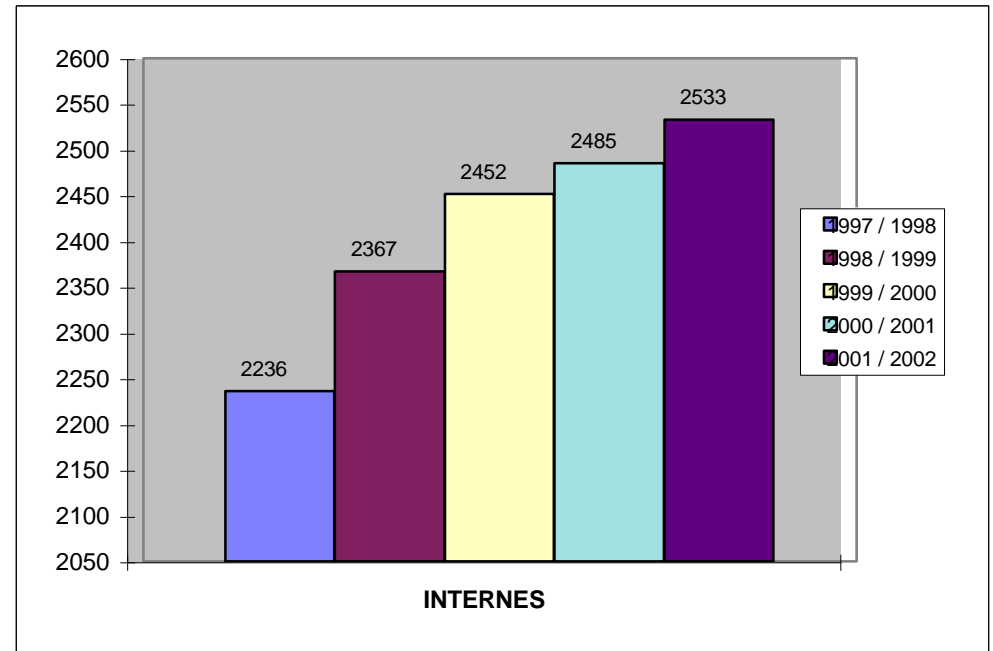
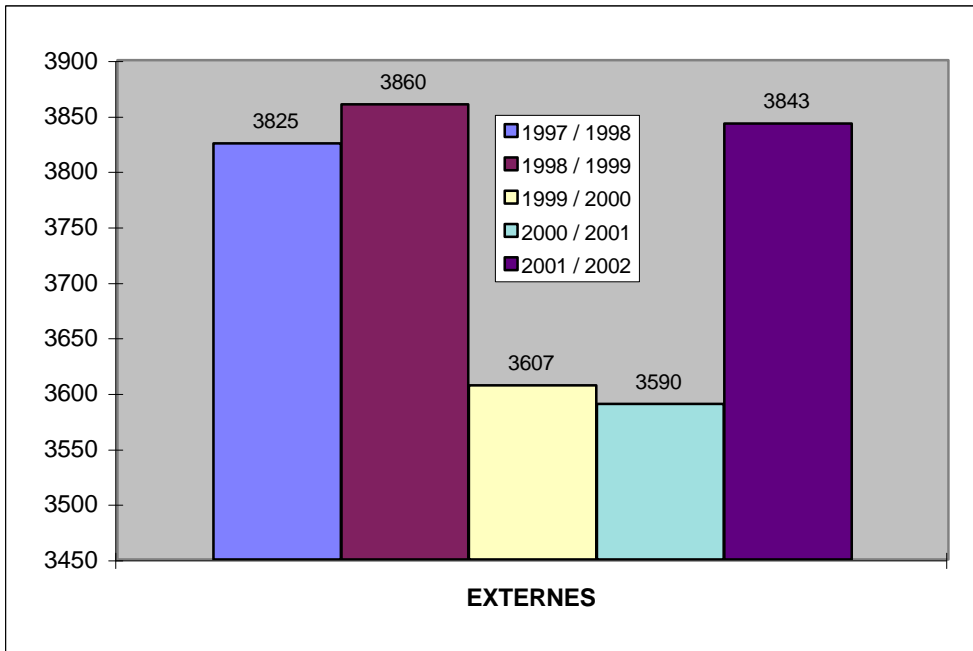
	Rentrée 1997 / 1998		Rentrée 1998 / 1999		Rentrée 1999 / 2000		Rentrée 2000 / 2001		Rentrée 2001 / 2002		Différence 1997 - 2001	
	Effectif	Division	Effectif	Division	Effectif	Division	Effectif	Division	Effectif	Division	Effectif	Division
1er CYCLE avec SES												
Publics	14 014	564,0	14 367	578,0	14 550	592,0	14 742	601,0	15 192	584,0	1 178	20,0
Privés	4 457	166,0	4 457	170,0	4 507	172,0	4 514	173,0	4 560	174,0	103	8,0
Total	18 471	730,0	18 824	748,0	19 057	764,0	19 256	774,0	19 752	758,0	1 281	28,0
Enseignements Professionnels avec CETAD												
Publics	4 482	195,5	4 668	189,5	4 765	189,5	4 833	195,0	4 938	262,0	456	66,5
Privés	1 278	50,0	1 358	53,0	1 416	57,0	1 499	62,0	1 507	73,0	229	23,0
Total	5 760	245,5	6 026	242,5	6 181	246,5	6 332	257,0	6 445	335,0	685	89,5
CYCLE LONG												
Publics	3 767	135,0	4 044	139,0	4 196	147,0	4 458	152,0	4 594	166,0	827	31,0
Privés	1 165	39,0	1 144	41,0	1 166	42,0	1 173	42,0	1 253	45,0	88	6,0
Total	4 932	174,0	5 188	180,0	5 362	189,0	5 631	194,0	5 847	211,0	915	37,0
POST-BAC												
Publics	355	10,0	443	22,0	449	22,0	458	20,5	447	24,0	92	14,0
Privés	16	0,5	31	2,0	30	2,0	32	2,0	33	3,0	17	2,5
Total	371	10,5	474	24,0	479	24,0	490	22,5	480	27,0	109	16,5
Total Publics	22 618	904,5	23 522	928,5	23 960	950,5	24 491	968,5	25 171	1 036,0	2 553	131,5
Total Privés	6 916	255,5	6 990	266,0	7 119	273,0	7 218	279,0	7 353	295,0	437	39,5
TOTAL	29 534	1 160,0	30 512	1 194,5	31 079	1 223,5	31 709	1 247,5	32 524	1 331,0	2 990	171,0

Les effectifs des élèves scolarisés dans les «établissement public et privés ont augmenté de 2990 élèves depuis septembre 1997 (soit + 10 %).

Cette année la croissances s'est accélérée. Elle est de + 815 élèves (elle était de + 567 élèves l'année précédente).

Depuis 1997 , le collège accueille 1281 élèves supplémentaires. Mais en valeur relative, c'est le lycée d'enseignement général et technologique qui a le plus « grossi » (soit +18,5%).

EVOLUTION DU REGIME SCOLAIRE SUR 5 ANS - Etab. PUBLICS -



10 % des élèves sont accueillis en internat.
Il existe une forte demande sociale d'internat qu'enregistre la progression régulière du nombre d'internes.

RECAPITULATIF DES ELEVES PAR CATEGORIE

Etablissements publics

ETABLISSEMENTS PUBLICS	EXTERNES			DEMI PENSIONNAIRES			INTERNES			TOTAL			RAPPEL 00 / 01	VAR
	G	F	T	G	F	T	G	F	T	G	F	T		
COLLEGE D'AFAREAITU	5	6	11	318	296	614				323	302	625	657	-32
COLLEGE D'ARUE	75	66	141	264	224	488				339	290	629	706	-77
COLLEGE DE BORA BORA	9	11	20	255	303	558	9	10	19	273	324	597	597	0
COLLEGE DE FAAA	20	13	33	490	450	940				510	463	973	1012	-39
COLLEGE DE FAAROA				105	125	230				105	125	230	214	16
COLLEGE DE FARE		1	1	248	278	526				248	279	527	513	14
COLLEGE DE HAO	8	3	11	41	58	99	122	152	274	171	213	384	362	22
GOD DE MAKEMO	55	75	130				5	18	23	60	93	153	143	10
COLLEGE DE HITIAA	1		1	218	165	383				219	165	384	412	-28
COLLEGE DE MAHINA	36	30	66	468	482	950				504	512	1016	939	77
COLLEGE DE MATAURA	11	6	17	109	123	232	65	81	146	185	210	395	399	-4
GOD DE RAIVAVAE	1		1	45	25	70				46	25	71	72	-1
COLLEGE DE MOERAI	10	4	14	73	101	174	32	51	83	115	156	271	260	11
COLLEGE DE PAEA	40	49	89	304	379	683				344	428	772	760	12
COLLEGE DE PAOPAO	5	4	9	245	326	571				250	330	580	600	-20
COLLEGE DE PAPARA	32	27	59	484	573	1057				516	600	1116	1133	-17
COLLEGE DE PUNAAUIA	4	7	11	657	631	1288				661	638	1299	1183	116
COLLEGE DE RANGIROA	8	10	18	108	105	213	127	132	259	243	247	490	488	2
GOD DE MANIHI	9	6	15	7	6	13	27	15	42	43	27	70	63	7
COLLEGE DE TAAONE	105	126	231	288	321	609				393	447	840	1271	-431
COLLEGE DE TAOHAE	76	93	169	33	29	62	84	67	151	193	189	382	375	7
COLLEGE DE TARAVAO	14	9	23	650	590	1240				664	599	1263	1251	12
COLLEGE DE TAUNOA PAPEETE	58	58	116	234	251	485				292	309	601		601
COLLEGE DE TIPAERUI	90	86	176	474	530	1004				564	616	1180	1184	-4
COLLEGE DE UPORU				156	233	389				156	233	389	343	46
COLLEGE TERRE DES HOMMES	36	32	68	62	46	108	73	58	131	171	136	307	298	9
GOD DE ATUONA	10	6	16	1	13	14	49	47	96	60	66	126	108	18
LYCEE DES ILES SOUS LE VENT	49	90	139	267	287	554	60	102	162	376	479	855	838	17
GOD DE MAUPITI	46	46	92							46	46	92	79	13
LYCEE PAUL GAUGUIN	174	394	568	378	636	1014	28	89	117	580	1119	1699	1738	-39
LYCEE POLYVALENT DE PAPARA	8	24	32	121	232	353	13	28	41	142	284	426		426
LYCEE POLYVALENT DE TAAONE	585	451	1036	525	425	950	159	89	248	1269	965	2234	2305	-71
LYCEE POLYVALENT DE TAIARAPU	69	89	158	392	623	1015	85	160	245	546	872	1418	1535	-117
LYCEE PROFESSIONNEL DE FAAA	45	57	102	518	418	936				563	475	1038	932	106
LYCEE PROFESSIONNEL DE MAHINA	39	31	70	241	156	397	118	83	201	398	270	668	661	7
LYCEE PROFESSIONNEL D'UTUROA	37	17	54	126	89	215	123	92	215	286	198	484	473	11
LYCEE TECHNIQUE D'HOTELLERIE	62	84	146	109	233	342	21	78	99	192	395	587	587	0
TOTAL 2001 / 2002	1832	2011	3843	9014	9762	18776	1200	1352	2552	12046	13125	25171	24491	680

RAPPEL 2000 / 2001	1700	1890	3590	8822	9594	18416	1148	1337	2485	11670	12821	24491
---------------------------	-------------	-------------	-------------	-------------	-------------	--------------	-------------	-------------	-------------	--------------	--------------	--------------

RECAPITULATIF DES ELEVES PAR CATEGORIE

Etablissements privés

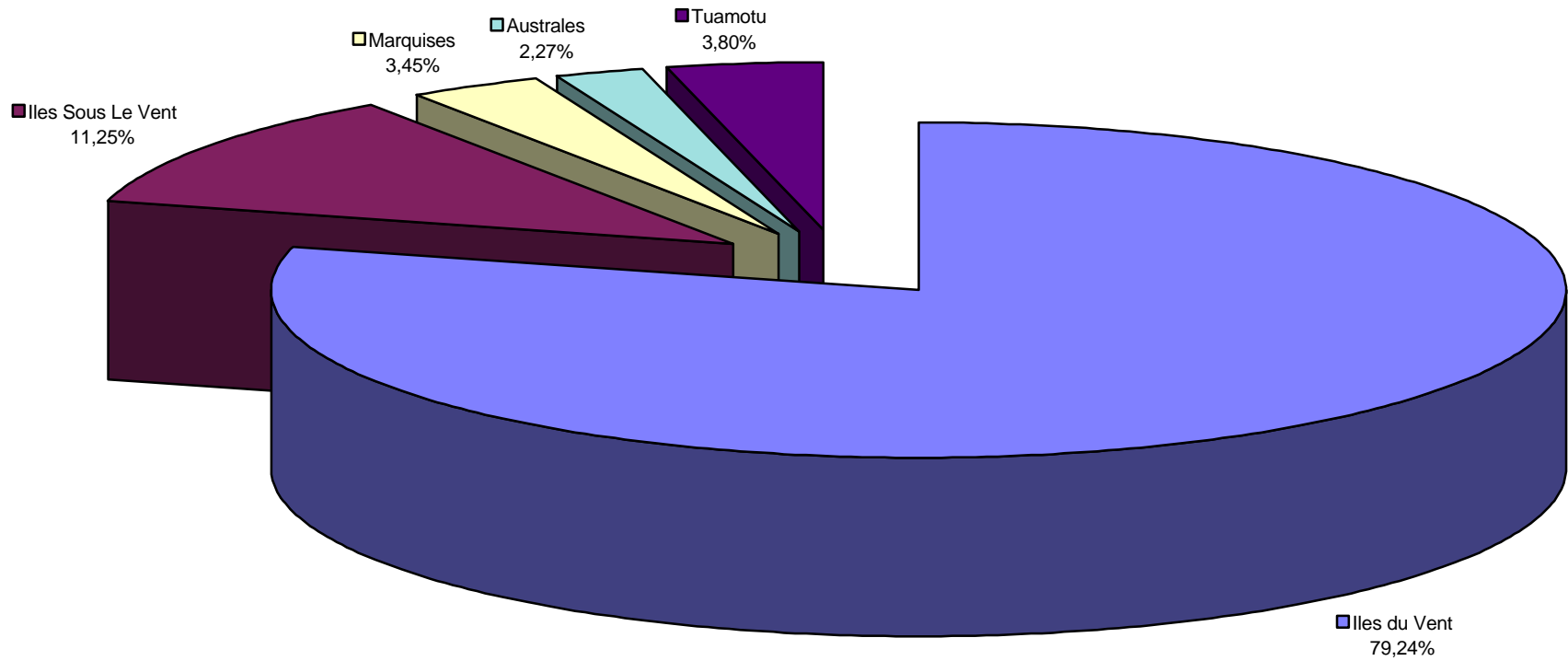
ETABLISSEMENTS PRIVES	EXTERNES			DEMI PENSIONNAIRES			INTERNES			TOTAL			RAPPEL 00 / 01	VAR
	G	F	T	G	F	T	G	F	T	G	F	T		
COLLEGE A-M JAVOUHEY (PPT)	173	162	335	192	222	414	3	11	14	368	395	763	76	687
COLLEGE A-M JAVOUHEY (UTUROA)	21	25	46	101	126	227				122	151	273	794	-521
COLLEGE DU PIC VERT		4	4	58	41	99				58	45	103	564	-461
COLLEGE DU SACRE-COEUR	4	10	14	252	273	525	23		23	279	283	562	229	333
COLLEGE NOTRE DAME DES ANGES	122	118	240	163	162	325				285	280	565	2183	-1618
COLLEGE SAINTE ANNE	36	42	78	31	32	63	24	110	134	91	184	275	728	-453
ECOLE TECHNIQUE PROTESTANTE	21	52	73	46	63	109	6	24	30	73	139	212	283	-71
LYCEE PROFESSIONNEL ST JOSEPH	307	349	656	82	33	115	14	38	52	403	420	823	561	262
LYCEE PROF. ST JOSEPH - MAKEMO	3	5	8				52	25	77	55	30	85	545	-460
LYCEE PROF. ST JOSEPH - RIKITEA	10	4	14				29	10	39	39	14	53	278	-225
LYCEE PROF. ST JOSEPH - TAIOHAE	6		6	1		1	24		24	31		31	85	-54
LYCEE SAMUEL RAAPOTO	131	333	464	63	90	153				194	423	617	50	567
LYCEE-COLLEGE LA MENNAIS	576	689	1265	461	481	942				1037	1170	2207	28	2179
LYCEE-COLLEGE POMARE IV	251	241	492	174	118	292				425	359	784	814	-30
TOTAL 2001 / 2002	1661	2034	3695	1624	1641	3265	175	218	393	3460	3893	7353	7218	135

RAPPEL 2000 / 2001	1684	2004	3688	1533	1576	3109	182	239	421	3399	3819	7218		
---------------------------	-------------	-------------	-------------	-------------	-------------	-------------	------------	------------	------------	-------------	-------------	-------------	--	--

RECAPITULATIF

ETABLISSEMENTS	EXTERNES			DEMI PENSIONNAIRES			INTERNES			TOTAL				
	G	F	T	G	F	T	G	F	T	G	F	T		
PUBLICS	1832	2011	3843	9014	9762	18776	1200	1352	2552	12046	13125	25171		
PRIVES	1661	2034	3695	1624	1641	3265	175	218	393	3460	3893	7353		
TOTAL 2001 / 2002	3493	4045	7538	10638	11403	22041	1375	1570	2945	15506	17018	32524		
RAPPEL 2000 / 2001	3384	3894	7278	10355	11170	21525	1330	1576	2906	15069	16640	31709		
VARIATION	109	151	260	283	233	516	45	-6	39	437	378	815		

REPARTITION DES EFFECTIFS PAR ARCHIPELS - Etab. PUBLICS + PRIVES -



EVOLUTION et REPARTITION DES EFFECTIFS PAR ARCHIPEL

ARCHIPELS	ANNEES	PUBLIC					PRIVE					PUBLIC + PRIVE				
		99-00	VAR %	00-01	VAR %	01-02	99-00	VAR %	00-01	VAR %	01-02	99-00	VAR %	00-01	VAR %	01-02
ILES DU VENT	CETAD	420	100,71	423	99,527	421	162	125,93	204	96,078	196	582	107,73	627	98,405	617
	COLLEGE	10372	101,5	10528	101,64	10701	3851	86,185	3319	118,77	3942	14223	97,356	13847	105,75	14643
	LEGT	3758	106,73	4011	103,62	4156	1166	100,6	1173	106,82	1253	4924	105,28	5184	104,34	5409
	LYCEE PRO	3260	100,55	3278	104,85	3437	890	101,46	903	102,99	930	4150	100,75	4181	104,45	4367
	POST-BAC	449	102	458	97,598	447	30	106,67	32	103,13	33	479	102,3	490	97,959	480
	SES	171	98,246	168	110,71	186	77	94,805	73	95,89	70	248	97,177	241	106,22	256
	TOTAL	18430	102,37	18866	102,55	19348	6176	92,358	5704	112,62	6424	24606	99,854	24570	104,89	25772
ILES SOUS LE VENT	CETAD	126	119,84	151	88,079	133	69	91,304	63	88,889	56	195	109,74	214	88,318	189
	COLLEGE	2045	101,27	2071	106,47	2205	278	101,8	283	96,466	273	2323	101,33	2354	105,27	2478
	LEGT	409	99,756	408	97,549	398						409	99,756	408	97,549	398
	LYCEE PRO	416	102,64	427	102,58	438	132	125,76	166	93,976	156	548	108,21	593	100,17	594
	POST-BAC															
	SES															
	TOTAL	2996	102,04	3057	103,83	3174	479	106,89	512	94,727	485	3475	102,71	3569	102,52	3659
MARQUISES	CETAD	166	109,04	181	106,63	193	11	254,55	28	110,71	31	177	118,08	209	107,18	224
	COLLEGE	569	101,93	580	103,97	603	301	278,74	839	32,777	275	870	163,1	1419	61,875	878
	LEGT	15	133,33	20	95	19						15	133,33	20	95	19
	LYCEE PRO															
	POST-BAC															
	SES															
	TOTAL	750	104,13	781	104,35	815	312	277,88	867	35,294	306	1062	155,18	1648	68,022	1121
AUSTRALES	CETAD	171	94,152	161	90,062	145						171	94,152	161	90,062	145
	COLLEGE	539	102,23	551	103,63	571						539	102,23	551	103,63	571
	LEGT	14	135,71	19	110,53	21						14	135,71	19	110,53	21
	LYCEE PRO															
	POST-BAC															
	SES															
	TOTAL	724	100,97	731	100,82	737	0		0		0	724	100,97	731	100,82	737
TUAMOTU	CETAD	156	106,41	166	103,01	171	152	88,816	135	102,22	138	308	97,727	301	102,66	309
	COLLEGE	904	98,451	890	104,04	926						904	98,451	890	104,04	926
	LEGT															
	LYCEE PRO															
	POST-BAC															
	SES															
	TOTAL	1060	99,623	1056	103,88	1097	152	88,816	135	102,22	138	1212	98,267	1191	103,69	1235
TOTAL GENERAL :	23960	102,22	24491	102,78	25171	7119	101,39	7218	101,87	7353	31079	102,03	31709	102,57	32524	

II - PREMIER CYCLE

GARCONS ET FILLES

MONTANTS ET DOUBLANTS

LANGUES VIVANTES

LATIN

PREMIER CYCLE : GARCONS ET FILLES

Etablissements publics

ETABLISSEMENTS PUBLICS	6°			5°			4°			3°			4 Technologique			3 Technologique			4 Aide & Soutien			3 Insertion			TOTAL 2001 / 2002			2000	VAR		
	G	F	T	G	F	T	G	F	T	G	F	T	G	F	T	G	F	T	G	F	T	G	F	T	G	F	T				
COLLEGE D'AFAREAITU	108	93	201	88	80	168	19	70	89	35	46	81	9	12	21												259	301	560	586	-26
COLLEGE D'ARUE	103	85	188	85	79	164	68	50	118	57	63	120	15	7	22						11	6	17				339	290	629	706	-77
COLLEGE DE BORA BORA	84	78	162	55	57	112	25	54	79	26	49	75	8	14	22	12	12	24									210	264	474	460	14
COLLEGE DE FAAA	125	119	244	155	116	271	88	100	188	86	99	185	30	14	44	26	15	41									510	463	973	1012	-39
COLLEGE DE FAAROA	49	37	86	25	32	57	10	26	36	11	30	41															95	125	220	200	20
COLLEGE DE FARE	90	71	161	52	79	131	38	40	78	32	46	78	17	8	25	9	12	21									238	256	494	483	11
COLLEGE DE HAO	50	49	99	26	45	71	34	52	86	20	38	58															130	184	314	308	6
GOD DE MAKEMO	38	53	91	22	40	62																					60	93	153	143	10
COLLEGE DE HITIAA	50	39	89	65	43	108	56	53	109	48	30	78															219	165	384	412	-28
COLLEGE DE MAHINA	147	126	273	127	119	246	86	111	197	108	142	250	23	3	26	13	11	24									504	512	1016	939	77
COLLEGE DE MATAURA	41	41	82	42	41	83	15	36	51	19	42	61															117	160	277	272	5
GOD DE RAIVAVAE	24	10	34	22	15	37																					46	25	71	72	-1
COLLEGE DE MOERAI	40	43	83	25	42	67	17	15	32	12	29	41															94	129	223	207	16
COLLEGE DE PAEA	125	123	248	82	122	204	66	90	156	50	79	129							10	7	17	11	7	18		344	428	772	760	12	
COLLEGE DE PAOPAO	82	79	161	50	72	122	20	46	66	29	41	70	13	9	22	10	8	18									204	255	459	469	-10
COLLEGE DE PAPARA	109	142	251	139	151	290	80	122	202	84	98	182	17	9	26	16	9	25									445	531	976	966	10
COLLEGE DE PUNAAUIA	168	158	326	151	157	308	133	136	269	128	131	259															580	582	1162	1057	105
COLLEGE DE RANGIROA	65	60	125	35	56	91	35	43	78	19	39	58	11	9	20	13	4	17									178	211	389	376	13
GOD DE MANIHI	24	16	40	19	11	30																					43	27	70	63	7
COLLEGE DE TAAONE	118	108	226	103	128	231	91	94	185	78	78	156	1	20	21	2	19	21									393	447	840	1271	-431
COLLEGE DE TAIOHAE	44	50	94	26	35	61	19	27	46	24	31	55															113	143	256	256	0
COLLEGE DE TARAVAO	167	153	320	157	181	338	90	119	209	91	111	202	37	11	48	35	14	49									577	589	1166	1166	0
COLLEGE DE TAUNOA PAPEETE	87	81		85	87		53	63		57	71																282	302	584		584
COLLEGE DE TIPAERUI	126	155	281	149	146	295	132	144	276	127	160	287	16	2	18	14	9	23									564	616	1180	1184	-4
COLLEGE DE UPORU	46	62	108	44	64	108	29	46	75	37	61	98															156	233	389	343	46
COLLEGE TERRE DES HOMMES	45	34	79	32	24	56	21	19	40	16	30	46															114	107	221	216	5
GOD DE ATUONA	23	16	39	19	25	44	11	15	26	7	10	17															60	66	126	108	18
LYCEE DES ILES SOUS LE VENT	77	68	145	78	74	152	35	48	83	49	61	110															239	251	490	460	30
GOD DE MAUPITI	25	24	49	21	22	43																					46	46	92	79	13
LYCEE PROFESSIONNEL D'UTUROA													13	10	23	12	11	23									25	21	46		
TOTAL 2001 / 2002	2280	2173	4285	1979	2143	3950	1271	1619	2774	1250	1615	2737	210	128	338	162	124	286	10	7	17	22	13	35	7184	7822	15006	14574	386		

PREMIER CYCLE : GARCONS ET FILLES

Etablissements privés

ETABLISSEMENTS PRIVES	6°			5°			4°			3°			4 Technologique			3 Technologique			4 Aide et Soutien			3 Insertion			TOTAL 2001 / 2002			2000	VAR			
	G	F	T	G	F	T	G	F	T	G	F	T	G	F	T	G	F	T	G	F	T	G	F	T	G	F	T					
COLLEGE A-M JAVOUHEY (PPT)	115	103	218	101	98	199	69	82	151	62	85	147	12	13	25	9	14	23										368	395	763	728	35
COLLEGE A-M JAVOUHEY (UTUROA)	42	29	71	37	35	72	27	41	68	16	46	62																122	151	273	283	-10
COLLEGE DU PIC VERT	23	10	33	14	10	24	9	9	18	12	16	28																58	45	103	76	27
COLLEGE DU SACRE-COEUR	77	72	149	82	68	150	67	81	148	53	62	115																279	283	562	545	17
COLLEGE NOTRE DAME DES ANGES	104	83	187	64	70	134	60	69	129	57	58	115																285	280	565	561	4
COLLEGE SAINTE ANNE	15	47	62	28	45	73	24	45	69	24	47	71																91	184	275	278	-3
LYCEE-COLLEGE LA MENNAIS	144	156	300	148	142	290	127	131	258	141	155	296							17	4	21							577	588	1165	1176	-11
LYCEE-COLLEGE POMARE IV	101	89	190	109	91	200	116	86	202	99	93	192																425	359	784	794	-10
TOTAL 2001 / 2002	621	589	1210	583	559	1142	499	544	1043	464	562	1026	12	13	25	9	14	23	17	4	21				2205	2285	4490	4441	49			

TOTAL 2001 / 2002	2901	2762	5495	2562	2702	5092	1770	2163	3817	1714	2177	3763	222	141	363	171	138	309	27	11	38	22	13	35	9389	10107	19496
RAPPEL 2000 / 2001	2775	2739	5514	2538	2677	5215	1689	2038	3727	1609	2238	3847	172	142	314	210	105	315	27	25	52	12	19	31	9032	9983	19015
VARIATION	126	23	-19	24	25	-123	81	125	90	105	-61	-84	50	-1	49	-39	33	-6	0	-14	-14	10	-6	4	357	124	481

Les garçons sont majoritaires en 6ème mais leur nombre dans les classes d'enseignement général diminue quand on avance dans la scolarité.
 Par contre ils sont sur-représentés dans certaines classes (technologiques, soutien...). Par ailleurs, ils sortiraient plus précocement du collège que les filles.
 Ces phénomènes doivent nous interroger

PREMIER CYCLE : MONTANTS ET DOUBLANTS

Etablissements publics

ETABLISSEMENTS PUBLICS	6ème			5ème			4ème			3ème			4ème Techno			3ème Techno			4ème Soutien			3ème Insertion			TOTAL 2001 / 2002			RAPPEL	
	Mon.	Dou.	Total	Mon.	Dou.	Total	Mon.	Dou.	Total	Mon.	Dou.	Total	Mon.	Dou.	Total	Mon.	Dou.	Total	Mon.	Dou.	Total	Mon.	Dou.	Total	Mon.	Dou.	Total	2000	VAR
COLLEGE D'AFAREAITU	169	32	201	149	19	168	82	7	89	66	15	81	20	1	21										486	74	560	586	-26
COLLEGE D'ARUE	168	20	188	153	11	164	114	4	118	107	13	120	20	2	22						17		17		579	50	629	706	-77
COLLEGE DE BORA BORA	153	9	162	97	15	112	73	6	79	59	16	75	22		22	22	2	24							426	48	474	460	14
COLLEGE DE FAAA	237	7	244	268	3	271	180	8	188	167	18	185	42	2	44	35	6	41							929	44	973	1012	-39
COLLEGE DE FAAROA	70	16	86	49	8	57	32	4	36	32	9	41													183	37	220	200	20
COLLEGE DE FARE	136	25	161	114	17	131	72	6	78	62	16	78	25		25	20	1	21							429	65	494	483	11
COLLEGE DE HAO	92	7	99	68	3	71	85	1	86	54	4	58													299	15	314	308	6
GOD DE MAKEMO	79	12	91	50	12	62																			129	24	153	143	10
COLLEGE DE HITIAA	76	13	89	89	19	108	85	24	109	66	12	78													316	68	384	412	-28
COLLEGE DE MAHINA	269	4	273	236	10	246	193	4	197	219	31	250	26		26	23	1	24							966	50	1016	939	77
COLLEGE DE MATAURA	71	11	82	72	11	83	51		51	46	15	61													240	37	277	272	5
GOD DE RAIVAVAE	29	5	34	31	6	37																			60	11	71	72	-1
COLLEGE DE MOERAI	73	10	83	60	7	67	30	2	32	38	3	41													201	22	223	207	16
COLLEGE DE PAEA	222	26	248	175	29	204	137	19	156	104	25	129							16	1	17	18		18	672	100	772	760	12
COLLEGE DE PAOPAO	128	33	161	104	18	122	61	5	66	54	16	70	19	3	22	15	3	18							381	78	459	469	-10
COLLEGE DE PAPARA	244	7	251	255	35	290	179	23	202	149	33	182	26		26	22	3	25							875	101	976	966	10
COLLEGE DE PUNAAUIA	304	22	326	283	25	308	256	13	269	230	29	259													1073	89	1162	1057	105
COLLEGE DE RANGIROA	115	10	125	88	3	91	75	3	78	57	1	58	18	2	20	15	2	17							368	21	389	376	13
GOD DE MANIHI	40		40	30		30																			70		70	63	7
COLLEGE DE TAAONE	218	8	226	220	11	231	179	6	185	131	25	156	19	2	21	21		21							788	52	840	1271	-431
COLLEGE DE TAIOHAE	76	18	94	54	7	61	42	4	46	50	5	55													222	34	256	256	0
COLLEGE DE TARAVAO	288	32	320	295	43	338	195	14	209	177	25	202	47	1	48	47	2	49							1049	117	1166	1166	0
COLLEGE DE TAUNOA PAPEETE	155	13	168	154	18	172	109	7	116	101	27	128													519	65	584		584
COLLEGE DE TIPAERUI	263	18	281	263	32	295	266	10	276	264	23	287	18		18	23		23							1097	83	1180	1184	-4
COLLEGE DE UPORU	104	4	108	95	13	108	73	2	75	73	25	98													345	44	389	343	46
LYCEE DES ILES SOUS LE VENT	134	11	145	109	43	152	75	8	83	92	18	110													410	80	490	460	30
GOD DE MAUPITI	44	5	49	41	2	43																			85	7	92	79	13
COLLEGE TERRE DES HOMMES	65	14	79	49	7	56	31	9	40	36	10	46													181	40	221	216	5
GOD DE ATUONA	29	10	39	34	10	44	25	1	26	17		17													105	21	126	108	18
LYCEE PROFESSIONNEL D'UTUROA													20	3	23	23		23							43	3	46		46
TOTAL 2001 / 2002	4051	402	4453	3685	437	4122	2700	190	2890	2451	414	2865	322	16	338	266	20	286	16	1	17	35	35	13526	1480	15006	14574	432	

PREMIER CYCLE : MONTANTS ET DOUBLANTS

Etablissements privés

ETABLISSEMENTS PRIVES	6ème			5ème			4ème			3ème			4ème Techno			3ème Techno			4ème Soutien			3ème Insertion			TOTAL 2001 / 2002			RAPPEL	
	Mon.	Dou.	Total	Mon.	Dou.	Total	Mon.	Dou.	Total	Mon.	Dou.	Total	Mon.	Dou.	Total	Mon.	Dou.	Total	Mon.	Dou.	Total	Mon.	Dou.	Total	Mon.	Dou.	Total	2000	VAR
COLLEGE A-M JAVOUHEY (PPT)	196	22	218	173	26	199	131	20	151	123	24	147	25		25	23		23							671	92	763	728	35
COLLEGE A-M JAVOUHEY (UTUROA)	56	15	71	58	14	72	51	17	68	37	25	62													202	71	273	283	-10
COLLEGE DU PIC VERT	29	4	33	24		24	17	1	18	25	3	28													95	8	103	76	27
COLLEGE DU SACRE-COEUR	141	8	149	144	6	150	137	11	148	112	3	115													534	28	562	545	17
COLLEGE NOTRE DAME DES ANGES	149	38	187	105	29	134	115	14	129	101	14	115													470	95	565	561	4
COLLEGE SAINTE ANNE	53	9	62	66	7	73	65	4	69	60	11	71													244	31	275	278	-3
LYCEE-COLLEGE LA MENNAIS	283	17	300	272	18	290	250	8	258	273	23	296							21		21				1099	66	1165	1176	-11
LYCEE-COLLEGE POMARE IV	177	13	190	183	17	200	185	17	202	171	21	192													716	68	784	794	-10
TOTAL 2001 / 2002	1084	126	1210	1025	117	1142	951	92	1043	902	124	1026	25		25	23		23	21		21				4031	459	4490	4441	49

TOTAL 2001 / 2002	5135	528	5663	4710	554	5264	3651	282	3933	3353	538	3891	347	16	363	289	20	309	37	1	38	35	0	35	17557	1939	19496
RAPPEL 2000 / 2001	5062	452	5514	4688	527	5215	3487	240	3727	3247	600	3847	302	12	314	310	5	315	51	1	52	30	1	31	17177	1838	19015
VARIATION	73	76	149	22	27	49	164	42	206	106	-62	44	45	4	49	-21	15	-6	-14	0	-14	5	-1	4	380	101	481

Le pois de redoublement effectif, constaté à la rentrée, est important et pas seulement au palier d'orientation.

En 6ème 9,3%

En 5ème 10,1%

En 4ème 6,4%

En 3ème 15,6%

Remarque : les statistiques d'orientation minorent cette réalité du doublement qui doit nous interroger.

PREMIER CYCLE : LANGUES VIVANTES ETUDIÉES

Etablissements publics

ETABLISSEMENTS PUBLICS	ANGLAIS					ALLEMAND							ESPAGNOL			CHINOIS			TAHITIEN			TAHITIEN ou MARQUISIEN					
	1° LV					1° LV				2° LV			2° LV			2° LV			FACULTATIF								
	6°	5°	4°	3°	Total	6°	5°	4°	3°	Total	4°	3°	Total	4°	3°	Total	4°	3°	Total	4°	3°	Total	6°	5°	4°	3°	Total
COLLEGE D'AFAREAITU	201	168	110	81	560								45	47	92				44	34	78						
COLLEGE D'ARUE	188	164	140	137	629							2	2	86	66	152				32	52	84	105	102			207
COLLEGE DE BORA BORA	162	112	101	99	474									41	35	76				38	40	78	154	97			251
COLLEGE DE FAAA	244	271	232	226	973									74	87	161				114	98	212					
COLLEGE DE FAAROA	86	57	36	41	220									17	17	34				19	24	43	86	56			142
COLLEGE DE FARE	161	131	103	99	494									58	67	125				20	11	31					
COLLEGE DE HAO	99	71	86	58	314									42	28	70				44	30	74					
GOD DE MAKEMO	91	62			153																						
COLLEGE DE HITIAA	89	108	109	78	384									60	49	109				49	29	78	89	108			197
COLLEGE DE MAHINA	272	246	223	274	1015	1				1				138	174	312				59	76	135					
COLLEGE DE MATAURA	82	83	51	61	277									51	55	106					6	6	82	80			162
GOD DE RAIVAVAE	34	37			71																						
COLLEGE DE MOERAI	83	67	32	41	223									32	41	73						82	3				85
COLLEGE DE PAEA	248	204	173	147	772									87	78	165				71	69	140	216	157	15		388
COLLEGE DE PAOPAO	161	122	88	88	459									55	49	104				11	20	31	149	113			262
COLLEGE DE PAPARA	251	290	228	206	975				1	1				144	119	263				58	62	120					
COLLEGE DE PUNAAUIA	326	308	269	259	1162									123	149	272				146	110	256	299	301			600
COLLEGE DE RANGIROA	125	91	98	75	389									78	58	136							91				91
GOD DE MANIHI	40	30			70																						
COLLEGE DE TAAONE	226	231	206	177	840							5	5	116	106	222				69	45	114	1	1			2
COLLEGE DE TAIOHAE	94	61	46	55	256									36	43	79				10	12	22					
COLLEGE DE TARAVAO	320	338	257	251	1166									124	138	262				85	64	149	237	271			508
COLLEGE DE TAUNOA PAPEETE	168	172	116	128	584									57	75	132				59	53	112					
COLLEGE DE TIPAERUI	271	284	282	300	1137	10	11	12	10	43	2	14	16	224	213	437	11	18	29	28	32	60	159	167			326
COLLEGE DE UPORU	108	108	75	98	389							1	1	40	59	99				35	38	73					
COLLEGE DES ILES SOUS LE VENT	145	152	83	110	490									59	77	136				24	33	57	118	121			239
GOD DE MAUPITI	49	43			92																						
COLLEGE TERRE DES HOMMES	79	56	40	46	221						1	1	39	46	85												
GOD DE ATUONA	39	44	26	17	126														26	17	43						
LYCEE PROFESSIONNEL D'UTUROA			23	23	46																						
TOTAL 2001 / 2002	4442	4111	3233	3175	14961	11	11	12	11	45	3	22	25	1826	1876	3702	11	18	29	1041	955	1996	1777	1668	15	3460	

PREMIER CYCLE : LANGUES VIVANTES ETUDIEES

Etablissements privés

ETABLISSEMENTS PRIVES	ANGLAIS					ALLEMAND						ESPAGNOL			CHINOIS			TAHITIEN			TAHITIEN ou MARQUISIEN						
	1° LV					1° LV			2° LV			2° LV			2° LV			2° LV			FACULTATIF						
	6°	5°	4°	3°	Total	6°	5°	4°	3°	Total	4°	3°	Total	4°	3°	Total	4°	3°	Total	4°	3°	Total	6°	5°	4°	3°	Total
COLLEGE A-M JAVOUHEY (PPT)	218	199	176	170	763									112	120	232				39	27	66					
COLLEGE A-M JAVOUHEY (UTUROA)	71	72	68	62	273									68	62	130											
COLLEGE DU PIC VERT	33	24	18	28	103									18	28	46											
COLLEGE DU SACRE-COEUR	149	150	148	115	562									95	81	176				53	34	87	149	150			299
COLLEGE NOTRE DAME DES ANGES	187	134	129	115	565									64	54	118				65	61	126					
COLLEGE SAINTE ANNE	62	73	69	71	275									69	71	140											
LYCEE-COLLEGE LA MENNAIS	300	290	279	296	1165									227	235	462				52	61	113					
LYCEE-COLLEGE POMARE IV	190	200	202	192	784									149	133	282				53	59	112					
TOTAL 2001 / 2002	1210	1142	1089	1049	4490									802	784	1586				262	242	504	149	150			299

ETABLISSEMENTS PUBLICS + PRIVES	ANGLAIS					ALLEMAND						ESPAGNOL			CHINOIS			TAHITIEN				
	1° LV					1° LV			2° LV			2° LV			2° LV			2° LV				
	6°	5°	4°	3°	Total	6°	5°	4°	3°	Total	4°	3°	Total	4°	3°	Total	4°	3°	Total	4°	3°	Total
TOTAL 2001 / 2002	5652	5253	4322	4224	19451	11	11	12	11	45	3	22	25	2628	2660	5288	11	18	29	1303	1197	2500
RAPPEL 2000 / 2001	5506	5204	3723	3710	18143	8	11	4	17	40	16		16	2610	2747	5357	17	17	34	1060	1028	2088
VARIATION	146	49	599	514	1308	3	0	8	-6	5	-13	22	9	18	-87	-69	-6	1	-5	243	169	412

Remarquons le quasi monopole de la LV1 anglais, les 13% d'élèves qui étudient le tahitien en LV2 auxquels il faut rajouter ceux qui étudient le tahitien ou le marquisien en facultatif .
C e dernier point fera l'objet d'une enquête particulière.

PREMIER CYCLE : LATIN

ETABLISSEMENTS	LATIN			
	5°	4°	3°	TOTAL
COLLEGE D'AFAREAITU	20	22	17	59
COLLEGE D'ARUE	33	22	17	72
COLLEGE DE BORA BORA	11	23	8	42
COLLEGE DE FAAROA	14	7	9	30
COLLEGE DE MAHINA		27	28	55
COLLEGE DE PAEA	30	21	11	62
COLLEGE DE PAPARA	30	27	26	83
COLLEGE DE PUNAAUIA	28	21	18	67
COLLEGE DE TAAONE	24	22	21	67
COLLEGE DE TARAVAO	37	10	16	63
COLLEGE DE TAUNOA PAPEETE		3	5	8
COLLEGE DE TIPAERUI	75	45	43	163
COLLEGE DES ILES SOUS LE VENT	17	12	5	34
TOTAL PUBLIC 2001 / 2002	319	262	224	805
RAPPEL 2000 / 2001	370	273	211	854
VARIATION	-51	-11	13	-49

ETABLISSEMENTS	LATIN			
	5°	4°	3°	TOTAL
COLLEGE A-M JAVOUHEY (PPT)		7	16	23
TOTAL PUBLIC 2001 / 2002	0	7	16	23
RAPPEL 2000 / 2001	14	33	30	77
VARIATION	-14	-26	-14	-54

TOTAL GENERAL 2001 / 2002	319	269	240	828
RAPPEL 2000 / 2001	384	306	241	931
VARIATION	-65	-37	-1	-103

III - CETAD ET SES

CETAD : EFFECTIFS ET DIVISIONS

SES : EFFECTIFS ET DIVISIONS

EFFECTIFS ET DIVISIONS : CETAD

SPECIALITES / ETABLISSEMENTS PUBLICS	CETAD D'AFAREAITU		CETAD DE BORA BORA		CETAD DE FAAROA		CETAD DE HAO		CETAD DE MATAURA		CETAD DE MOERAI		CETAD DE PAO PAO		CETAD DE PAPARA		CETAD DE RANGIROA		CETAD DE TAIHAE		CETAD DE TARAVAO		CETAD DE TARAVAO (COLLEGE)		CETAD DE UA POU		
	Eff	Div	Eff	Div	Eff	Div	Eff	Div	Eff	Div	Eff	Div	Eff	Div	Eff	Div	Eff	Div	Eff	Div	Eff	Div	Eff	Div	Eff	Div	
1SP3 : Gravure sur nacre																		19	0,5								
1SP3 : Sculpture																			13	1							
2SP3 : Gravure sur nacre																		17	0,5								
2SP3 : Sculpture																			12	1							
3SP3 : Gravure sur nacre																		11	0,5								
3SP3 : Sculpture																			15	1							
1CAP3 Cuisine			23	1																							
1CAP3 Develpt : Act. Famil. Artis. Tour.							9	0,5	15	0,5	8	0,5	26	1	25	1	8	0,5	13	0,5	21	1			12	0,5	
1CAP3 Develpt : Const .Entret. Batimt	11	0,5	13	0,5			14	0,5							24	1							25	1	14	0,5	
1CAP3 Develpt : Gest. Milieu Marin	10	0,5	12	0,5													12	0,5	10	0,5							
1CAP3 Develpt : Gest. Pte Expl.Rural									26	1			13	1													
2CAP3 Cuisine			12	0,5																							
2CAP3 Develpt : Const .Entret. Batimt	11	0,5	10	0,5			6	0,5							24	1							21	1	14	0,5	
2CAP3 Develpt : Gest. Milieu Marin	11	0,5	9	0,5			10	0,5									11	0,5	12	0,5							
2CAP3 Develpt : Gest. Pte Expl.Rural									23	1	11	0,5	10	1													
2CAP3 Develpt : Act. Famil. Artis. Tour.			12	0,5			12	0,5	14	0,5	13	0,5	23	1	25	1	8	0,5	15	0,5	22	1			13	0,5	
3CAP3 Cuisine			10	0,5																							
3CAP3 Develpt : Const .Entret. Batimt	9	0,5													23	1							19	1	24	1	
3CAP3 Develpt : Gest. Milieu Marin	13	0,5	12	0,5			8	0,5									8	0,5	10	0,5							
3CAP3 Develpt : Gest. Pte Expl.Rural					10	0,5			9	0,5	10	0,5	13	1													
3CAP3 Develpt : Act. Famil. Artis. Tour.			10	0,5			11	0,5	10	0,5	6	0,5	12	1	19	1	7	0,5	7	0,5	11	1			9	0,5	
TOTAL	65	3	123	5,5	10	0,5	70	3,5	97	4	48	2,5	97	6	140	6	101	4,5	107	6	54	3	65	3	86	3,5	

SPECIALITES / ETABLISSEMENTS PRIVES	ECOLE TECHNIQUE PROTESTANTE		LYCEE PROFESSIONNEL L ST JOSEPH		LYCEE PROFESSIONNEL L ST JOSEPH - MAKEMO		LYCEE PROFESSIONNEL L ST JOSEPH - RIKITEA		LYCEE PROFESSIONNEL L ST JOSEPH - TAIHAE	
	Eff	Div	Eff	Div	Eff	Div	Eff	Div	Eff	Div
CFP 1							28	1		
CFP 2							14	1		
CFP 3							11	1		
SP 1	20	1			14	1				
SP 2					13	1				
1CAP3 Develpt : Act. Famil. Artis. Tour.			39	2	10	1				
1CAP3 Develpt : Const .Entret. Batimt			29	1						
1CAP3 Develpt : Gest. Pte Expl.Rural	14	1			13	1			10	1
2CAP3 Develpt : Act. Famil. Artis. Tour.			40	2	6	1				
2CAP3 Develpt : Const .Entret. Batimt			30	1						
2CAP3 Develpt : Gest. Pte Expl.Rural	11	1			15	1			18	1
3CAP3 Develpt : Act. Famil. Artis. Tour.			30	2	5	1				
3CAP3 Develpt : Const .Entret. Batimt			28	1						
3CAP3 Develpt : Gest. Pte Expl.Rural	11	1			9	1			3	1
TOTAL	56	4	196	9	85	8	53	3	31	3

CETAD : une croissance régulière depuis 92 suivie cette année d'une baisse liée à une diminution des effectifs de première année
 Cette baisse du recrutement est problématique. Doit-on l'interpréter comme un début de « cylindrage » du collège ?

EFFECTIFS ET DIVISIONS : SES

SES - PUBLIC

ETABLISSEMENTS	1° Année		2° Année		3° Année		4° Année		TOTAL			Eff	VAR
	Eff	Div	Eff	Div	Eff	Div	Eff	Div	Eff	Div	E/D		
Papeete	17	1							17	1	17,0		17
Punaauia	31	2	32	2	51	5	23	3	137	12	11,4	126	11
Taravao	16	1	16	1					32	2	16,0	42	-10
TOTAL PUBLIC	64	4	48	3	51	5	23	3	186	15	44,4	168	18
RAPPEL 2000 / 2001	47	3	44	3	38	3	39	3	168	12	26,3	171	-3

SES - PRIVE

ETABLISSEMENTS	1° Année		2° Année		3° Année		4° Année		TOTAL			Eff	VAR
	Eff	Div	Eff	Div	Eff	Div	Eff	Div	Eff	Div	E/D		
LYCEE-COLLEGE LA MENNAIS	24	1	20	1	21	1	5	1	70	4	17,5	77	-7
TOTAL PRIVE	24	1	20	1	21	1	5	1	70	4	17,5	77	-7
RAPPEL 2000 / 2001	11	1	33	1	23	1	10	1	77	4	19,3	65	12

Récapitulatif : SES

TOTAL 2001 / 2002	88	5	68	4	72	6	28	4	256	19	13,5		
RAPPEL 2000 / 2001	58	4	77	4	61	4	49	4	245	16	15,3		
VARIATION	30	1	-9	0	11	2	-21	0	11	3	-1,8		

Remarque : seule la SES de Punaauia offre actuellement, dans le public, une structure complète sur 4 ans.

IV - LYCEES - SECOND CYCLE LONG

GARCONS ET FILLES

MONTANTS ET DOUBLANTS

STRUCTURES EN LYCEES PUBLICS

STRUCTURES EN LYCEES PRIVES

OPTIONS EN CLASSE DE SECONDE

EFFECTIFS ET DIVISIONS : **POST - BAC**

SECOND CYCLE LONG : GARCONS ET FILLES

Etablissements publics et privés

ETABLISSEMENTS PUBLICS	SECONDE			PREMIERE			TERMINALE			CYCLE LONG		
	G	F	T	G	F	T	G	F	T	G	F	T
COLLEGE DE FARE	10	23	33							10	23	33
COLLEGE DE MATAURA	7	14	21							7	14	21
COLLEGE DE PAOPAO	10	14	24							10	14	24
COLLEGE DE TAIHAE	8	11	19							8	11	19
LYCEE DES ILES SOUS LE VENT	51	77	128	44	70	114	42	81	123	137	228	365
LYCEE PAUL GAUGUIN	190	328	518	182	380	562	178	364	542	550	1072	1622
LYCEE POLYVALENT DE PAPARA	74	152	226	28	82	110				102	234	336
LYCEE POLYVALENT DE TAAONE	248	215	463	253	226	479	275	222	497	776	663	1439
LYCEE POLYVALENT DE TAIARAPU	92	145	237	71	119	190	72	136	208	235	400	635
LYCEE TECHNIQUE D'HOTELLERIE	7	21	28	11	30	41	16	15	31	34	66	100
TOTAL PUBLIC	697	1000	1697	589	907	1496	583	818	1401	1869	2725	4594

RAPPEL 2000 / 2001	685	1023	1708	581	809	1390	596	764	1360	1862	2596	4458
VARIATION	12	-23	-11	8	98	106	-13	54	41	7	129	136

ETABLISSEMENTS PRIVES	SECONDE			PREMIERE			TERMINALE			CYCLE LONG		
	G	F	T	G	F	T	G	F	T	G	F	T
LYCEE SAMUEL RAAPOTO	41	90	131	34	61	95	29	59	88	104	210	314
LYCEE-COLLEGE LA MENNAIS	138	194	332	128	194	322	119	166	285	385	554	939
TOTAL PRIVE	179	284	463	162	255	417	148	225	373	489	764	1253

RAPPEL 2000 / 2001	163	263	426	151	236	387	163	197	360	477	696	1173
VARIATION	16	21	37	11	19	30	-15	28	13	12	68	80

TOTAL	876	1284	2160	751	1162	1913	731	1043	1774	2358	3489	5847
RAPPEL 2000 / 2001	848	1286	2134	732	1045	1777	759	961	1720	2339	3292	5631

Remarque : les garçons ne représentent plus que 40,5% des effectifs de seconde.

BTS			CPGE			POST - BAC			LONG+POST-BAC			2000	
G	F	T	G	F	T	G	F	T	G	F	T	Eff	VAR
									10	23	33	30	3
									7	14	21	19	2
									10	14	24	32	-8
									8	11	19	20	-1
									137	228	365	378	-13
16	21	37	14	26	40	30	47	77	580	1119	1699	1738	-39
									102	234	336	32	304
190	122	312				190	122	312	966	785	1751	1763	-12
									235	400	635	744	-109
20	38	58				20	38	58	54	104	158	160	-2
226	181	407	14	26	40	240	207	447	2109	2932	5041	4916	125

208	211	419	15	24	39	223	235	458	2085	2831	4916	4645	271
18	-30	-12	-1	2	1	17	-28	-11	24	101	125	271	-146

BTS			CPGE			POST - BAC			LONG+POST-BAC			2000	
G	F	T	G	F	T	G	F	T	G	F	T	Eff	VAR
									104	210	314	271	43
24	9	33				24	9	33	409	563	972	934	38
24	9	33	0	0	0	24	9	33	513	773	1286	1205	81

22	10	32				22	10	32	499	706	1205	1196	9
2	-1	1				2	-1	1	14	67	81	9	72

250	190	440	14	26	40	264	216	480	2622	3705	6327
230	221	451	15	24	39	245	245	490	2584	3537	6121

SECOND CYCLE LONG : MONTANTS ET DOUBLANTS

Etablissements publics et privés

ETABLISSEMENTS PUBLICS	SECONDE			PREMIERE			TERMINALE			CYCLE LONG		
	Mon	Dou	T	Mon	Dou	T	Mon	Dou	T	Mon	Dou	T
COLLEGE DE FARE	32	1	33			0			0	32	1	33
COLLEGE DE MATAURA	20	1	21			0			0	20	1	21
COLLEGE DE PAOPAO	17	7	24			0			0	17	7	24
COLLEGE DE TAIHAE	15	4	19			0			0	15	4	19
LYCEE DES ILES SOUS LE VENT	105	23	128	105	9	114	113	10	123	323	42	365
LYCEE PAUL GAUGUIN	454	64	518	494	68	562	470	72	542	1418	204	1622
LYCEE POLYVALENT DE PAPARA	190	36	226	99	11	110			0	289	47	336
LYCEE POLYVALENT DE TAAONE	367	96	463	425	54	479	408	89	497	1200	239	1439
LYCEE POLYVALENT DE TAIARAPU	179	58	237	178	12	190	144	64	208	501	134	635
LYCEE TECHNIQUE D'HOTELLERIE	25	3	28	40	1	41	26	5	31	91	9	100
TOTAL 2001 / 2002	1404	293	1697	1341	155	1496	1161	240	1401	3906	688	4594

RAPPEL 2000 / 2001	1508	200	1708	1251	139	1390	1090	270	1360	3849	609	4458
VARIATION	-104	93	-11	90	16	106	71	-30	41	57	79	136

ETABLISSEMENTS PRIVES	SECONDE			PREMIERE			TERMINALE			CYCLE LONG		
	Mon	Dou	T	Mon	Dou	T	Mon	Dou	T	Mon	Dou	T
LYCEE SAMUEL RAAPOTO	116	15	131	82	13	95	65	23	88	263	51	314
LYCEE-COLLEGE LA MENNAIS	312	20	332	303	19	322	272	13	285	887	52	939
TOTAL 2001 / 2002	428	35	463	385	32	417	337	36	373	1150	103	1253

RAPPEL 2000 / 2001	391	35	426	366	21	387	314	46	360	1071	102	1173
VARIATION	37	0	37	19	11	30	23	-10	13	79	1	80

TOTAL 2001 / 2002	1832	328	2160	1726	187	1913	1498	276	1774	5056	791	5847
RAPPEL 2000 / 2001	1899	235	2134	1617	160	1777	1404	316	1720	4920	711	5631
VARIATION	-67	93	26	109	27	136	94	-40	54	136	80	216

Le nombre des doublants en lycées (voir les doublants au collège dans les pages précédentes) doit nous interroger.
 En seconde, 15,2% des élèves sont des doublants
 Ils sont 9% en 1ère et 18,3% en Terminale.
 Le nombre des doublants a augmenté cette année en 1ère et terminale.

BTS			CPGE			POST - BAC			LONG+POST-BAC			2000	
Mon	Dou	T	Mon	Dou	T	Mon	Dou	T	Mon	Dou	T	Eff	VAR
		0			0	0	0	0	32	1	33	30	3
		0			0	0	0	0	20	1	21	19	2
		0			0	0	0	0	17	7	24	32	-8
		0			0	0	0	0	15	4	19	20	-1
		0			0	0	0	0	323	42	365	378	-13
25	12	37	40		40	65	12	77	1483	216	1699	1738	-39
		0			0	0	0	0	289	47	336	32	304
288	24	312			0	288	24	312	1488	263	1751	1763	-12
		0			0	0	0	0	501	134	635	744	-109
57	1	58			0	57	1	58	148	10	158	160	-2
370	37	407	40	0	40	410	37	447	4316	725	5041	4916	125

387	32	419	38	1	39	425	33	458	4274	642	4916	4645	271
-17	5	-12	2	-1	1	-15	4	-11	42	83	125	271	-146

BTS			CPGE			POST - BAC			LONG+POST-BAC			2000	
Mon	Dou	T	Mon	Dou	T	Mon	Dou	T	Mon	Dou	T	Eff	VAR
		0			0	0	0	0	263	51	314	271	43
28	5	33			0	28	5	33	915	57	972	934	38
28	5	33	0	0	0	28	5	33	1178	108	1286	1205	81

28	4	32	0	0	0	28	4	32	1099	106	1205	1196	9
0	1	1	0	0	0	0	1	1	79	2	81	9	72

398	42	440	40	0	40	438	42	480	5494	833	6327		
415	36	451	38	1	39	453	37	490	5373	748	6121		
-17	6	-11	2	-1	1	-15	5	-10	121	85	206		

STRUCTURES PEDAGOGIQUES EN LYCEES

Etablissements publics

	COLLEGE DE FARE		COLLEGE DE MATAURA		COLLEGE DE PAOPAO		COLLEGE DE TAIHAE		LYCEE DES ILES SOUS LE VENT		LYCEE PAUL GAUGUIN		LYCEE POLY. DE PAPARA		LYCEE POLY. DE TAAONE		LYCEE POLY. DE TAIARAPU		LYCEE TECH. HOTEL.		TOTAL	
	EFF	DIV	EFF	DIV	EFF	DIV	EFF	DIV	EFF	DIV	EFF	DIV	EFF	DIV	EFF	DIV	EFF	DIV	EFF	DIV	EFF	DIV
SECONDES																						
De détermination	33	1	21	1	24	1	19	1	128	5	518	16	226	7	463	15	237	8			1669	55
Hôtellerie																			28	1		
TOTAL SECONDES	33	1	21	1	24	1	19	1	128	5	518	16	226	7	463	15	237	8	28	1	1697	56

PREMIERES

PREMIERE LITTERAIRE									20	1	83	3			28	1	21	1			152	6		
PREMIERE ECONOMIQUE ET SOCIALE									16	1	57	2	22	1	32	1	22	1			149	6		
PREMIERE SCIENTIFIQUE SI														16	1							16	1	
PREMIERE SCIENTIFIQUE SVT									21	1	165	5	13	1	26	1	23	1			248	9		
1_SMS SCIENCES MEDICO-SOCIALES											25	1									25	1		
1_STI GENIE CIVIL														20	1							20	1	
1_STI GENIE ELECTRONIQUE																31	1					31	1	
1_STI GENIE ELECTROTECHNIQUE														56	2							56	2	
1_STI GENIE MECANIQ: PRODUCTIQ.MECANIQ.														31	1							31	1	
1_STL BIOCHIMIE GENIE BIOLOGIQUE																						0	0	
1_STT ACTION ADMINISTRAT. ET COMMERCIALE									30	1	133	4	45	2	130	4	54	2			392	13		
1_STT GESTION									27	1	67	2	30	1	69	2	22	1			215	7		
1ERE TECHNO HOTELLERIE																			27	1			27	1
1ADBTN ACTION ADMINISTRAT.ET COMMERCIALE															16	1					16	1		
1ADBTN GENIE CIVIL															19	1					19	1		
1ADBTN GENIE ELECTROTECHNIQUE															13	1					13	1		
1ADBTN GENIE MECANIQ: PRODUCTIQ.MECANIQ.															15	1					15	1		
1ADBTN GESTION 1ERE STT															8	1	17	1			25	2		
1ADBTN HOTELLERIE (BAC TECHNO)																			14	1			14	1
1ADBTN SCIENCES MEDICO-SOCIALES											32	1									32	1		
TOTAL PREMIERES	0	0	0	0	0	0	0	0	114	5	562	18	110	5	479	19	190	8	41	2	1496	57		

TERMINALES

TERMINALE LITTERAIRE									19	1	75	3			30	1	17	1			141	6		
TERMINALE ECONOMIQUE ET SOCIALE									15	1	77	3			36	1	29	1			157	6		
TERMINALE SCIENTIFIQUE SVT									25	1	135	5			27	1	25	1			212	8		
TERMINALE SCIENTIFIQUE SI															27	1					27	1		
T_SMS SCIENCES MEDICO-SOCIALES											54	2									54	2		
T_STI GENIE CIVIL															43	2					43	2		
T_STI GENIE ELECTRONIQUE																	16	1			16	1		
T_STI GENIE ELECTROTECHNIQUE															60	2					60	2		
T_STI GENIE MECANIQ: PRODUCTIQ.MECANIQ.															38	1					38	1		
T_STT ACTION ET COMMUNICATION ADMINISTR.									30	1	84	3			107	4	52	2			273	10		
T_STT ACTION ET COMMUNICATION COMMERCIAL									20	1	65	2			36	1	24	1			145	5		
T_STT COMPTABILITE ET GESTION									14	1	52	2			62	2	45	2			173	7		
T_STT INFORMATIQUE ET GESTION															31	1					31	1		
TERM TECHNO HOTELLERIE																			31	1			31	1
TOTAL TERMINALES	0	0	0	0	0	0	0	0	123	6	542	20	0	0	497	17	208	9	31	1	1401	53		

TOTAL	33	1	21	1	24	1	19	1	365	16	1622	54	336	12	1439	51	635	25	100	4	4594	166
RAPPEL 2000 / 2001	30	1	19	1	32	1	20	1	378	16	1650	53	32	1	1450	45	744	29	103	4	4458	152
VARIATION	3	0	2	0	-8	0	-1	0	-13	0	-28	1	304	11	-11	6	-109	-4	-3	0	136	14

STRUCTURES PEDAGOGIQUES EN LYCEES

Etablissements privés

	LYC. SAMUEL RAAPOTO		LYCEE-COLL. LA MENNAIS		TOTAL	
	EFF	DIV	EFF	DIV	EFF	DIV
SECONDES						
De détermination	131	4	332	11	463	15
Hôtellerie					0	0
TOTAL SECONDES	131	4	332	11	463	15

PREMIERES

PREMIERE LITTERAIRE	13	1	32	1	45	2
PREMIERE ECONOMIQUE ET SOCIALE			89	3	89	3
PREMIERE SCIENTIFIQUE SI					0	0
PREMIERE SCIENTIFIQUE SVT	27	2	93	3	120	5
1_SMS SCIENCES MEDICO-SOCIALES					0	0
1_STI GENIE CIVIL					0	0
1_STI GENIE ELECTRONIQUE					0	0
1_STI GENIE ELECTROTECHNIQUE					0	0
1_STI GENIE MECANIQ: PRODUCTIQ.MECANIQ.					0	0
1_STL BIOCHIMIE GENIE BIOLOGIQUE			11	1	11	1
1_STT ACTION ADMINISTRAT. ET COMMERCIALE	27	1	97	3	124	4
1_STT GESTION	28	1			28	1
1ERE TECHNO HOTELLERIE					0	0
1ADBTN ACTION ADMINISTRAT.ET COMMERCIALE					0	0
1ADBTN GENIE CIVIL					0	0
1ADBTN GENIE ELECTROTECHNIQUE					0	0
1ADBTN GENIE MECANIQ: PRODUCTIQ.MECANIQ.					0	0
1ADBTN GESTION 1ERE STT					0	0
1ADBTN HOTELLERIE (BAC TECHNO)					0	0
1ADBTN SCIENCES MEDICO-SOCIALES					0	0
TOTAL PREMIERES	95	5	322	11	417	16

TERMINALES

TERMINALE LITTERAIRE	23	1	33	1	56	2
TERMINALE ECONOMIQUE ET SOCIALE			81	3	81	3
TERMINALE SCIENTIFIQUE SVT	20	1	87	3	107	4
TERMINALE SCIENTIFIQUE SI					0	0
T_SMS SCIENCES MEDICO-SOCIALES					0	0
T_STI GENIE CIVIL					0	0
T_STI GENIE ELECTRONIQUE					0	0
T_STI GENIE ELECTROTECHNIQUE					0	0
T_STI GENIE MECANIQ: PRODUCTIQ.MECANIQ.					0	0
T_STT ACTION ET COMMUNICATION ADMINISTR.					0	0
T_STT ACTION ET COMMUNICATION COMMERCIAL	23	1	32	1	55	2
T_STT COMPTABILITE ET GESTION	22	1	23	1	45	2
T_STT INFORMATIQUE ET GESTION			29	1	29	1
TERM TECHNO HOTELLERIE					0	0
TOTAL TERMINALES	88	4	285	10	373	14

TOTAL	314	13	939	32	1253	45
RAPPEL 2000 / 2001	271	11	902	31	1173	42
VARIATION	43	2	37	1	80	3

Récapitulatif

PUBLIC		PRIVE		TOTAL	
EFF	DIV	EFF	DIV	EFF	DIV
1669	55	463	15	2132	70
28	1	0	0	28	1
1697	56	463	15	2160	71

152	6	45	2	197	8
149	6	89	3	238	9
16	1	0	0	16	1
248	9	120	5	368	14
25	1	0	0	25	1
20	1	0	0	20	1
31	1	0	0	31	1
56	2	0	0	56	2
31	1	0	0	31	1
0	0	11	1	11	1
392	13	124	4	516	17
215	7	28	1	243	8
27	1	0	0	27	1
16	1	0	0	16	1
19	1	0	0	19	1
13	1	0	0	13	1
15	1	0	0	15	1
25	2	0	0	25	2
14	1	0	0	14	1
32	1	0	0	32	1
1496	57	417	16	1913	73

141	6	56	2	197	8
157	6	81	3	238	9
212	8	107	4	319	12
27	1	0	0	27	1
54	2	0	0	54	2
43	2	0	0	43	2
16	1	0	0	16	1
60	2	0	0	60	2
38	1	0	0	38	1
273	10	0	0	273	10
145	5	55	2	200	7
173	7	45	2	218	9
31	1	29	1	60	2
31	1	0	0	31	1
1401	53	373	14	1774	67

4594	166	1253	45	5847	211
4196	147	1166	42	5362	189
398	19	87	3	485	22

OPTIONS EN CLASSE DE SECONDE

ETAB / OPTION 1 OBLIGATOIRE	ALLEM AND LV1	ANGLAIS LV1	Total
COLLEGE DE FARE		33	33
COLLEGE DE MATAURA		21	21
COLLEGE DE PAOPAO		24	24
COLLEGE DE TAIOHAE		19	19
LYCEE DES ILES SOUS LE VENT		128	128
LYCEE PAUL GAUGUIN	18	500	518
LYCEE POLYVALENT DE PAPARA		226	226
LYCEE POLYVALENT DE TAAONE	1	462	463
LYCEE POLYVALENT DE TAIARAPU		237	237
LYCEE SAMUEL RAAPOTO		131	131
LYCEE-COLLEGE LA MENNAIS		332	332

ETAB / OPTION 2 OBLIGATOIRE	ALLEMAND LV2	ALLEMAND LV2 CORRESP.	ANGLAIS LV2	CHINOIS LV2	ECOLOGIE-AGRONOMIE- TERRITOIRE-CITOYENNET	EDUC. PHYSIQUE SPORTIVE DE DETERMINATION	ESPAGNOL LV2	INFORMATIQUE DE GESTION ET COMMUNICATION	INFORMATIQUE ET SYSTEMES DE PRODUCTION	INITIATION AUX SCIENCES DE L'INGENIEUR	ITALIEN LV2	JAPONAIS LV2	LATIN	SCIENCES ECONOMIQUES ET SOCIALES	TAHITIEN LV2	THEATRE-EXPRESSION DRAMATIQUE	Total
COLLEGE DE FARE							33										33
COLLEGE DE MATAURA							20								1		21
COLLEGE DE PAOPAO							18								6		24
COLLEGE DE TAIOHAE	1				1		13								4		19
LYCEE DES ILES SOUS LE VENT		1					93								34		128
LYCEE PAUL GAUGUIN	23		16	15			413								51		518
LYCEE POLYVALENT DE PAPARA							181								45		226
LYCEE POLYVALENT DE TAAONE						1	92	16	8	181			1	101	50	13	463
LYCEE POLYVALENT DE TAIARAPU		3					175								59		237
LYCEE SAMUEL RAAPOTO							128								3		131
LYCEE-COLLEGE LA MENNAIS				5			296				1	2			28		332

OPTIONS EN CLASSE DE SECONDE

LIB ETAB	ALLEMAND LV3	ARTS PLASTIQUES	CHINOIS LV3	ESPAGNOL LV2	ESPAGNOL LV3	GREC ANCIEN	INFORMATIQUE DE GESTION ET COMMUNICATION INFORMATIQUE ET SYSTEMES DE PRODUCTION	INITIATION AUX SCIENCES DE L'INGENIEUR	ITALIEN LV3 CORRESP.	JAPONAIS LV3	LATIN	PHYSIQUE ET CHIMIE DE LABORATOIRE	RUSSE LV3	SCIENCES ECONOMIQUES ET SOCIALES	SCIENCES MEDICO-SOCIALES	TAHITIEN LV2	TAHITIEN LV3	THEATRE-EXPRESSION DRAMATIQUE	Total
COLLEGE DE FARE														33					33
COLLEGE DE MATAURA														21					21
COLLEGE DE PAOPAO														24					24
COLLEGE DE TAIOHAE														19					19
LYCEE DES ILES SOUS LE VENT							64							64					128
LYCEE PAUL GAUGUIN	9	32	14		13	40	116		1		11			204	32		46		518
LYCEE POLYVALENT DE PAPARA							110					18		97			1		226
LYCEE POLYVALENT DE TAAONE				158			115	96	10		1			18		59		6	463
LYCEE POLYVALENT DE TAIARAPU							108		62		2			55			10		237
LYCEE SAMUEL RAAPOTO		13																118	131
LYCEE-COLLEGE LA MENNAIS			6		1		96			17		30	1	177			4		332

STRUCTURES PEDAGOGIQUES EN LYCEES

Etablissements publics et privés	PUBLICS						PRIVES		TOTAL		RAPPEL		
	LYCEE PAUL GAUGUIN		LYCEE POLYVALENT DE TAAONE		LYCEE TECHNIQUE D'HOTELLERIE		LYCEE-COLLEGE LA MENNAIS						
	SECTION	EFF	DIV	EFF	DIV	EFF	DIV	EFF	DIV	EFF	DIV	2000	VAR
ETABLISSEMENTS PUBLICS													
1BTS2 BATIMENT			15	1						15	1	15	0
1BTS2 COMPTA. GESTION DES ORGANISATIONS			31	1						31	1	32	-1
1BTS2 INFQ.GEST (1E ANN.COMMUNE)			18	1				17	2	35	3	34	1
1BTS2 ACTION COMMERCIALE			29	1						29	1	30	-1
1BTS2 ASSISTANT DE DIRECTION			13	1						13	1	16	-3
1BTS2 ASSISTANT DE GESTION PME PMI			17	1						17	1	16	1
1BTS2 ELECTROTECHNIQUE			24	1						24	1	24	0
1BTS2 HOTELLERIE RESTAURATION1E AN.COM					30	1				30	1	22	8
1BTS2 MAINTENANCE INDUSTRIELLE			22	1						22	1	24	-2
2BTS2 ASSISTANT DE DIRECTION			16	1						16	1	14	2
2BTS2 ASSISTANT DE GESTION PME PMI			16	1						16	1	16	0
2BTS2 BATIMENT			12	1						12	1	11	1
2BTS2 INFQ GEST:DEVELOPPEUR APPLICATION			13	1						13	1	11	2
2BTS2 INFQ.GEST:ADM.RESX LOCAUX ENTREP								16	1	16	1	16	0
2BTS2 ACTION COMMERCIALE			21	1						21	1	22	-1
2BTS2 COMPTABILITE ET GESTION			20	1						20	1	26	-6
2BTS2 ELECTROTECHNIQUE			23	1						23	1	23	0
2BTS2 HOTEL.REST.OP_A:MERCATQ GEST.HOT.					6	1				6	1	20	-14
2BTS2 HOTEL.REST.OP_B:ART CUL.TABL.SERV					11	1				11	1		11
2BTS2 MAINTENANCE INDUSTRIELLE			22	1						22	1	15	7
CM_NIV MISE A NIVEAU STS HOTEL.RESTAUR.					11	1				11	1	15	-4
CPGE1 ECO.ET COMMERC.OPT ECONOMIQUE	20	1								20	1	27	-7
CPGE2 ECO.ET COMMERC.OPT ECONOMIQUE	20	1								20	1	12	8
DECF-2 ETUDES COMPTABLES & FINANCIERES	15	1								15	1	21	-6
DPECF PREPA.ETUD.COMPTAB.& FINANCIERES	22	1								22	1	28	-6
TOTAL	77	4	312	16	58	4	33	3	480	27	490	-10	

TOTAL 2001 / 2002	77	4	312	16	58	4	33	3	480	27
RAPPEL 2000 / 2001	88	4	313	14	89	4,5	32	2	490	22,5
VARIATION	-11	0	-1	2	-31	-0,5	1	1	-10	4,5

V - SECOND CYCLE COURT

GARCONS ET FILLES

CAP : EFFECTIFS ET DIVISIONS PAR SPECIALITE

BEP : EFFECTIFS ET DIVISIONS PAR SPECIALITE

MC : EFFECTIFS ET DIVISIONS PAR SPECIALITE

BAC PRO : EFFECTIFS ET DIVISIONS PAR SPECIALITE

CAP / BEP / BACPRO : REPARTION

RAPPORTS : EFF. TERM. BEP N-1 (2000) / EFF. 1ère ANNEE BACPRO (2001)

SECOND CYCLE COURT : GARCONS ET FILLES

C.A.P. (en 3 ans après la cinquième)

Etablissements publics et privés

ETABLISSEMENTS	CAP 3 ANS											
	4ème PREPA (1CAP3)			3ème PREPA (2CAP3)			Term. CAP (3CAP3)			TOTAL		
	G	F	T	G	F	T	G	F	T	G	F	T
PUBLICS												
LYCEE PROFESSIONNEL DE FAAA	30	21	51	28	26	54	28	27	55	86	74	160
LYCEE PROFESSIONNEL D'UTUROA	27	3	30	37	4	41	27	5	32	91	12	103
LYCEE TECHNIQUE D'HOTELLERIE	21	25	46	15	29	44	15	30	45	51	84	135
TOTAL	78	49	127	80	59	139	70	62	132	228	170	398

ETABLISSEMENTS	CAP 3 ANS											
	4ème PREPA (1CAP3)			3ème PREPA (2CAP3)			Term. CAP (3CAP3)			TOTAL		
	G	F	T	G	F	T	G	F	T	G	F	T
PRIVES												
ECOLE TECHNIQUE PROTESTANTE		34	34	6	31	37	2	21	23	8	86	94
LYCEE PROFESSIONNEL ST JOSEPH	7	9	16	12	11	23			0	19	20	39
TOTAL	7	43	50	18	42	60	2	21	23	27	106	133

TOTAL 2001 / 2002	85	92	177	98	101	199	72	83	155	255	276	531
RAPPEL 2000 / 2001	94	96	190	87	107	194	80	108	188	261	311	572
VARIATION	-9	-4	-13	11	-6	5	-8	-25	-33	-6	-35	-41

SECOND CYCLE COURT : GARCONS ET FILLES

BREVET D'ETUDES PROFESSIONNELLES - C.A.P. (en 2 ans après la troisième)

Etablissements publics et privés

ETABLISSEMENTS PUBLICS	BEP						CAP 2 ANS						TOTAL		
	2° PRO			Term. BEP			2° PRO			Term. CAP					
	G	F	T	G	F	T	G	F	T	G	F	T	G	F	T
LYCEE PROFESSIONNEL DE FAAA	187	131	318	171	139	310							358	270	628
LYCEE PROFESSIONNEL DE MAHINA	144	103	247	139	89	228	29	29	58	23	27	50	335	248	583
LYCEE PROFESSIONNEL D'UTUROA	89	86	175	81	79	160							170	165	335
LYCEE TECHNIQUE D'HOTELLERIE	19	74	93	37	76	113	2	21	23				58	171	229
SEPA DE PAPARA	40	50	90										40	50	90
SEPA DE TAAONE	137	78	215	121	75	196							258	153	411
SEPA DE TARAVALO	141	163	304	123	155	278							264	318	582
TOTAL	757	685	1442	672	613	1285	31	50	81	23	27	50	1483	1375	2858

ETABLISSEMENTS PRIVES	2° PRO			Term. BEP			2° PRO			Term. CAP			TOTAL		
	G	F	T	G	F	T	G	F	T	G	F	T	G	F	T
ECOLE TECHNIQUE PROTESTANTE	3	32	35	6	21	27							9	53	62
LYCEE PROFESSIONNEL ST JOSEPH	103	94	197	104	94	198							207	188	395
LYCEE SAMUEL RAAPOTO	20	59	79	15	63	78				25	3	28	60	125	185
TOTAL	126	185	311	125	178	303	0	0	0	25	3	28	276	366	642

TOTAL	883	870	1753	797	791	1588	31	50	81	48	30	78	1759	1741	3500
RAPPEL N-1	830	817	1647	810	769	1579	51	34	85	26	29	55	1717	1649	3366
VARIATION	53	53	106	-13	22	9	-20	16	-4	22	1	23	42	92	134

SECOND CYCLE COURT : GARCONS ET FILLES

BACCALAUREAT PROFESSIONNEL

Etablissements publics et privés

ETABLISSEMENTS PUBLICS	BAC PRO						TOTAL		
	1°			Term.			TOTAL		
	G	F	T	G	F	T	G	F	T
LYCEE PROFESSIONNEL DE FAAA	69	80	149	50	51	101	119	131	250
LYCEE PROFESSIONNEL DE MAHINA	15		15	16		16	31	0	31
LYCEE TECHNIQUE D'HOTELLERIE	9	15	24	12	10	22	21	25	46
SEPA DE TAAONE	19	12	31	17	15	32	36	27	63
SEPA DE TARAVALO	17	53	70	24	53	77	41	106	147
TOTAL	129	160	289	119	129	248	248	289	537

Mention Compl.		
M.C.		
G	F	T
32	22	54
8	11	19
9		9
49	33	82

ETABLISSEMENTS PRIVES	1°			Term.			TOTAL		
	G	F	T	G	F	T	G	F	T
	LYCEE PROFESSIONNEL ST JOSEPH	43	48	91	40	62	102	83	110
LYCEE SAMUEL RAAPOTO	17	46	63	13	42	55	30	88	118
TOTAL	60	94	154	53	104	157	113	198	311

M.C.		
G	F	T
0	0	0

TOTAL	189	254	443	172	233	405	361	487	848
RAPPEL N-1	175	225	400	151	222	373	326	447	773
VARIATION	14	29	43	21	11	32	35	40	75

49	33	82
52	11	63
-3	22	19

EFFECTIFS ET DIVISIONS : CERTIFICAT D'APTITUDE PROFESSIONNELLE

CAP en 3 ANS après la classe de 5ème.

SPECIALITE	LYCEE PROFESSIONNEL DE FAAA		LYCEE PROFESSIONNEL D'UTUROA		LYCEE TECHNIQUE D'HOTELLERIE		ECOLE TECHNIQUE PROTESTANTE		LYCEE PROFESSIONNEL ST JOSEPH	
	Eff.	Div.	Eff.	Div.	Eff.	Div.	Eff.	Div.	Eff.	Div.
1CAP3 CUISINE					46	2				
2CAP3 CUISINE					23	1				
3CAP3 CUISINE					23	1				
2CAP3 RESTAURANT					21	1				
3CAP3 RESTAURANT					22	1				
1CAP3 EMPLOYE TECHNIQUE COLLECTIVITES							34	1		
2CAP3 EMPLOYE TECHNIQUE COLLECTIVITES							37	2		
3CAP3 EMPLOYE TECHNIQUE COLLECTIVITES							23	1		
TOTAL TERTIAIRE	0	0	0	0	135	6	94	4	0	0
1CAP3 COUTURE FLOU	21	1								
2CAP3 COUTURE FLOU	25	1								
3CAP3 COUTURE FLOU	27	1								
1CAP3 CARROSSERIE REPARATION	15	1								
2CAP3 CARROSSERIE REPARATION	15	1								
3CAP3 CARROSSERIE REPARATION	13	1								
1CAP3 CONSTRUCT.MACONNERIE BETON ARME			15	1						
2CAP3 CONSTRUCT.MACONNERIE BETON ARME			15	1						
3CAP3 CONSTRUCT.MACONNERIE BETON ARME			10	1						
1CAP3 MENUISERIE AGENCEMENT			15	1						
2CAP3 MENUISERIE AGENCEMENT			13	1						
3CAP3 MENUISERIE AGENCEMENT			13	1						
1CAP3 METAUX PRECIEUX : JOAILLERIE									16	1
2CAP3 METAUX PRECIEUX : JOAILLERIE									23	2
3CAP3 METAUX PRECIEUX : JOAILLERIE										
1CAP3 PEINTURE EN CARROSSERIE	15	1								
2CAP3 PEINTURE EN CARROSSERIE	14	1								
3CAP3 PEINTURE EN CARROSSERIE	15	1								
1CAP3 SERRURERIE METALLERIE										
2CAP3 SERRURERIE METALLERIE			13	1						
3CAP3 SERRURERIE METALLERIE			9	1						
TOTAL INDUSTRIEL	160	9	103	8	0	0	0	0	39	3
TOTAL 2001 / 2002	160	9	103	8	135	6	94	4	39	3
RAPPEL 2000 / 2001	163	6	103	4,5	137	6	115	4	40	1,5
VARIATION	-3	3	0	3,5	-2	0	-21	0	-1	1,5

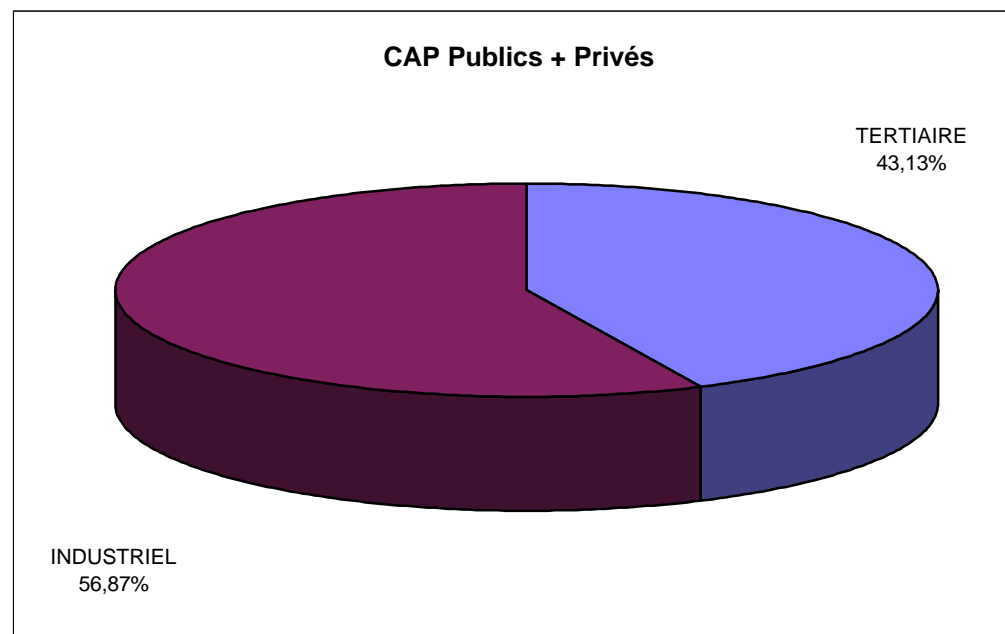
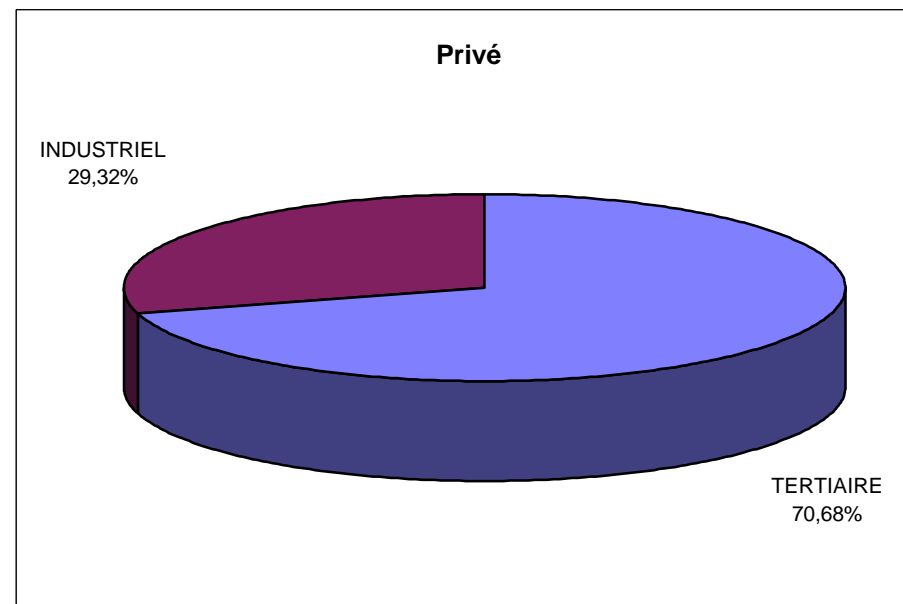
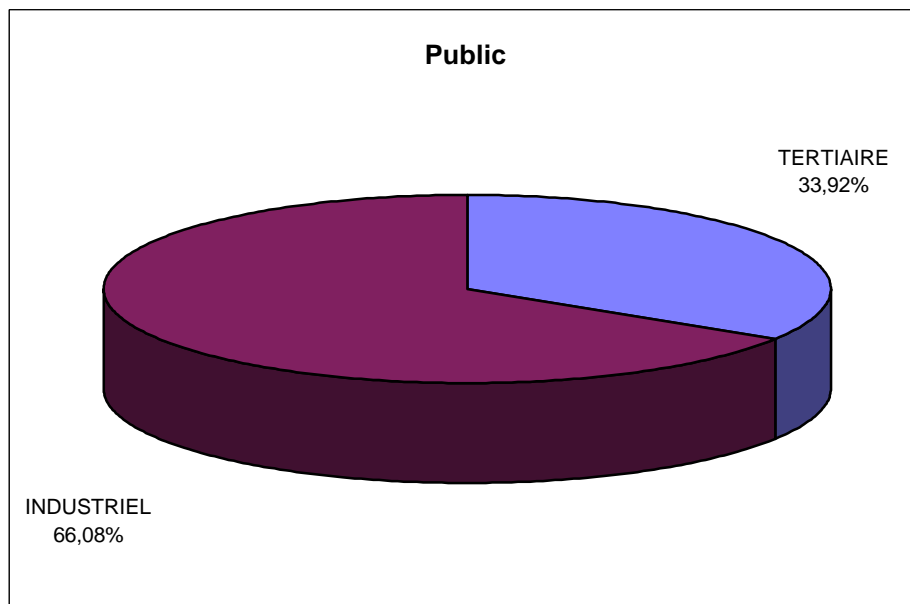
EFFECTIFS ET DIVISIONS :
CERTIFICAT D'APTITUDE PROFESSIONNELLE

CAP en 3 ANS après la classe de 5ème.

Etablissements publics et privés

<i>Récapitulatif</i>		SECTEUR		
		ETABLISSEMENTS	TERTIAIRE	INDUSTRIEL
PUBLICS	EFF	135	263	398
	DIV	6	17	23
PRIVES	EFF	94	39	133
	DIV	4	3	7
TOTAL 2001 / 2002	EFF	229	302	531
	DIV	10	20	30

Etablissements publics et privés



EFFECTIFS ET DIVISIONS : BREVET D'ETUDES PROFESSIONNELLES et CAP 2 ANS.

SPECIALITE	LYCEE PROFESSIONNEL DE FAAA		LYCEE PROFESSIONNEL DE MAHINA		LYCEE PROFESSIONNEL D'UTUROA		LYCEE TECHNIQUE D'HOTELLERIE		SEPA DE PAPARA		SEPA DE TAAONE		SEPA DE TARAVAO		ECOLE TECHNIQUE PROTESTANTE		LYCEE PROFESSIONNEL ST JOSEPH		LYCEE SAMUEL RAAPOTO	
	Eff.	Div.	Eff.	Div.	Eff.	Div.	Eff.	Div.	Eff.	Div.	Eff.	Div.	Eff.	Div.	Eff.	Div.	Eff.	Div.	Eff.	Div.
SECBEP AGENT MAINTENANCE DE MATERIELS													20	1						
TERBEP AGENT MAINTENANCE DE MATERIELS													19	1						
SECBEP BATIMT: METX VERRE MATERX SYNTH.													24	2						
TERBEP BATIMT: METX VERRE MATERX SYNTH.													23	1						
SECBEP BOIS ET MATERIAUX ASSOCIES	49	2			25	1							28	2						
TERBEP BOIS ET MATERIAUX ASSOCIES	55	2			24	1							19	1						
SECBEP CONSTRUCT.BATIMENT GROS OEUVRE	31	1			15	1				15	1		15	1						
TERBEP CONSTRUCT.BATIMENT GROS OEUVRE	30	1			12	1				12	1		12	1						
SECBEP CONSTRUCTION ET TOPOGRAPHIE										15	1		14	1						
TERBEP CONSTRUCTION ET TOPOGRAPHIE										15	1		14	1						
SECBEP ELECTROTECHNIQUE			30	1					30	2	36	1					30	1		
TERBEP ELECTROTECHNIQUE			28	1							35	1					30	1		
SECBEP EQUIPEMENTS TECHNIQUES ENERGIE			58	2																
TERBEP EQUIPEMENTS TECHNIQUES ENERGIE			53	2																
SECBEP FINITION	30	1											12	1			17	1		
TERBEP FINITION	22	1											11	1			14	1		
SECBEP INSTAL.CONSEIL EQUIP.ELECTROMENAG			12	1																
TERBEP INSTAL.CONSEIL EQUIP.ELECTROMENAG			14	1																
SECBEP MAINT. SYSTEMES MECA. AUTOMATISES			30	1						24	1						30	1		
TERBEP MAINT. SYSTEMES MECA. AUTOMATISES			29	1						24	1						32	1		
SECBEP MAINTENANCE VEHICULES AUTOMOBILES					30	1				31	1	10	1							
TERBEP MAINTENANCE VEHICULES AUTOMOBILES					26	1				29	1	10	1							
SECBEP METIERS DE L'ELECTRONIQUE			15	1																
TERBEP METIERS DE L'ELECTRONIQUE			14	1																
SECBEP METIERS MODE INDUSTRIES CONNEXES			24	1											16	1				
TERBEP METIERS MODE INDUSTRIES CONNEXES			13	1											11	1				
SECBEP REALIS.OUV.CHAUDRON. STRUCT.METAL	48	2			15	1														
TERBEP REALIS.OUV.CHAUDRON. STRUCT.METAL	46	2			14	1														
1CAP2 ARTS BOIS OP_A: SCULPTEUR ORNEMA.																				
2CAP2 ARTS BOIS OP_A: SCULPTEUR ORNEMA.																			28	2
1CAP2 HEBERGEMENT							23	1												
2CAP2 HEBERGEMENT																				
1CAP2 INSTALLATION EN EQUIPTS ELECTRIQ			28	1																
2CAP2 INSTALLATION EN EQUIPTS ELECTRIQ			21	1																
TOTAL INDUSTRIEL	311	12	369	16	161	8	23	1	30	2	236	10	231	16	27	2	153	6	28	2

EFFECTIFS ET DIVISIONS : BREVET D'ETUDES PROFESSIONNELLES et CAP 2 ANS.

SPECIALITE	LYCEE PROFESSIONNEL DE FAAA		LYCEE PROFESSIONNEL DE MAHINA		LYCEE PROFESSIONNEL D'UTUROA		LYCEE TECHNIQUE D'HOTELLERIE		SEPA DE PAPARA		SEPA DE TAAONE		SEPA DE TARAVAO		ECOLE TECHNIQUE PROTESTANTE		LYCEE PROFESSIONNEL ST JOSEPH		LYCEE SAMUEL RAAPOTO	
	Eff.	Div.	Eff.	Div.	Eff.	Div.	Eff.	Div.	Eff.	Div.	Eff.	Div.	Eff.	Div.	Eff.	Div.	Eff.	Div.	Eff.	Div.
SECBEP BIOSERVICES									29	1							27	1	15	1
TERBEP BIOSERVICES																	24	1	16	1
SECBEP CARRIERES SANITAIRES ET SOCIALES			48	2	30	2							61	2						
TERBEP CARRIERES SANITAIRES ET SOCIALES			47	2	25	1							54	2						
SECBEP HOTELLERIE RESTAURATION							93	3							19	1				
TERBEP HOTELLERIE RESTAURATION							113	4							16	1				
SECBEP METIERS DE LA COMPTABILITE	64	2			30	2			15	1	32	1	61	2			61	2	32	1
TERBEP METIERS DE LA COMPTABILITE	64	2			30	2					28	1	55	2			66	2	32	1
SECBEP METIERS DU SECRETARIAT	64	2	30	1	30	2			16	1	31	1	59	2			32	1		
TERBEP METIERS DU SECRETARIAT	64	2	30	1	29	1					30	1	61	2			32	1		
SECBEP VENTE - ACTION MARCHANDE	32	1									31	1							32	1
TERBEP VENTE - ACTION MARCHANDE	29	1									23	1							30	1
1CAP2 COIFFURE			15	1																
2CAP2 COIFFURE			15	1																
1CAP2 ESTHETIQ.COSMETIQ: SOINS CONSEILS			15	1																
2CAP2 ESTHETIQ.COSMETIQ: SOINS CONSEILS			14	1																
TOTAL TERTIAIRE	317	10	214	10	174	10	206	7	60	3	175	6	351	12	35	2	242	8	157	6

TOTAL 2001 / 2002	628	22	583	26	335	18	229	8	90	5	411	16	582	28	62	4	395	14	185	8
RAPPEL 2000 / 2001	568	20	602	24	324	12	221	8			261	16,5	568	22	51	3	387	13	184	8
VARIATION	60	2	-19	2	11	6	8	0	90	5	150	-0,5	14	6	11	1	8	1	1	0

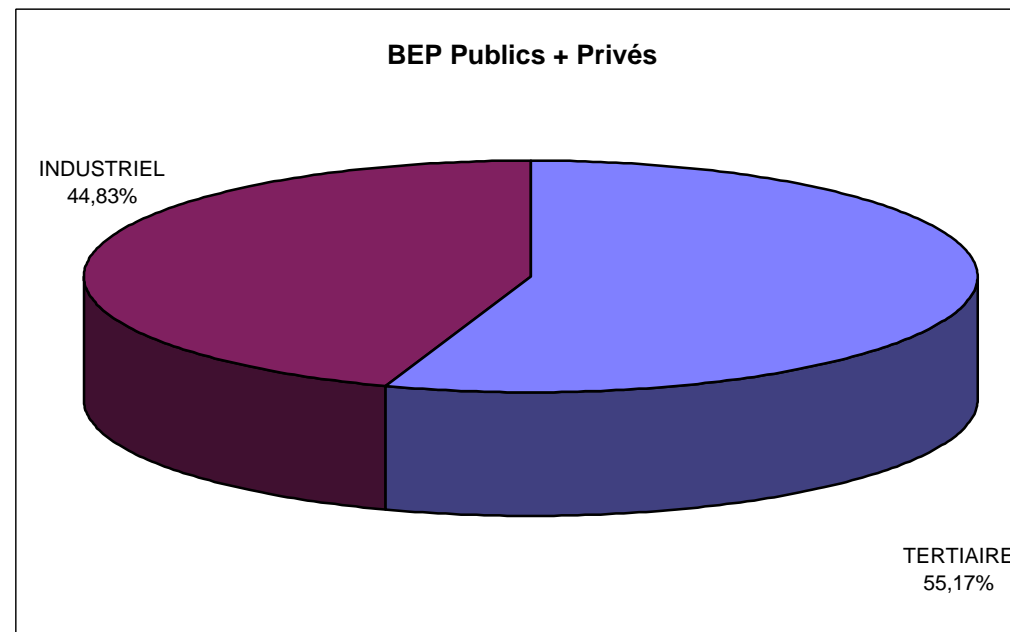
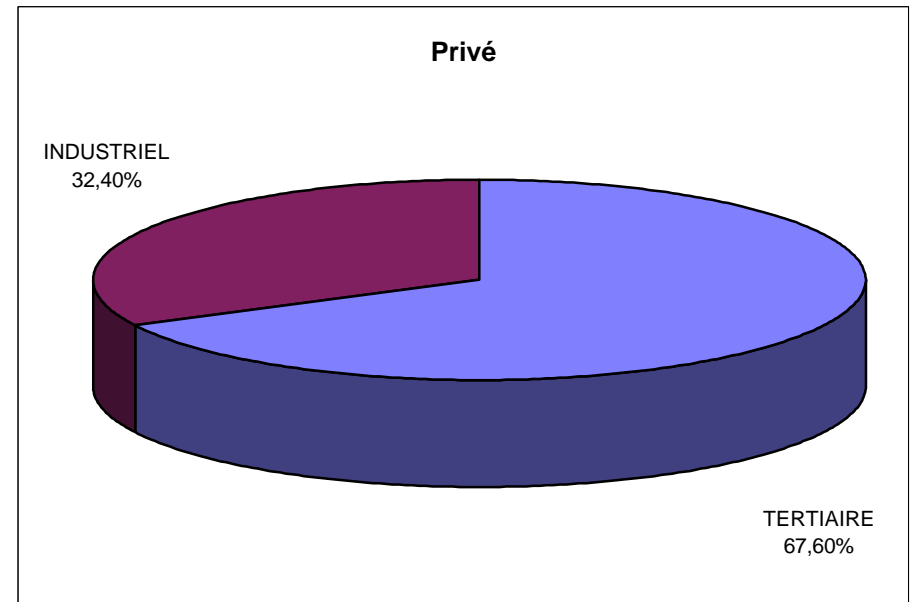
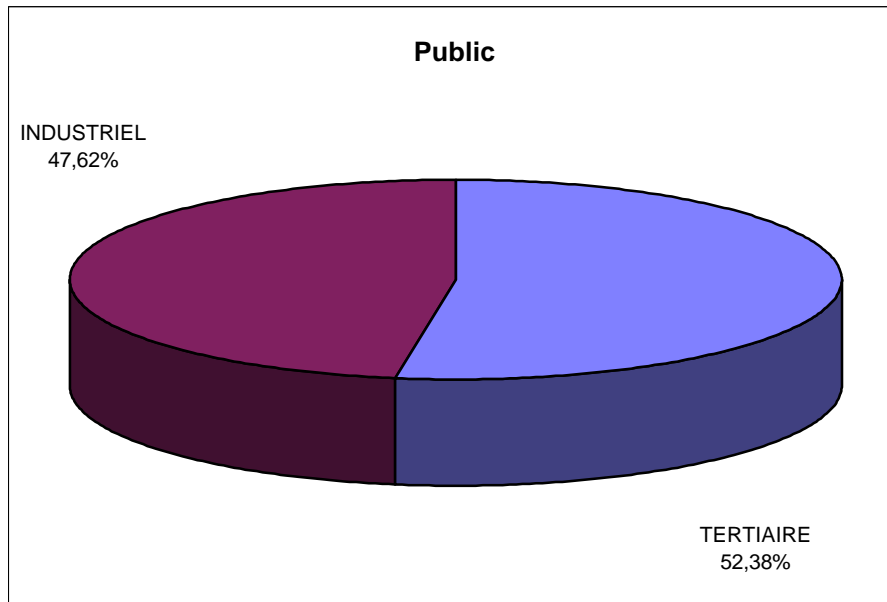
EFFECTIFS ET DIVISIONS : BREVET D'ETUDES PROFESSIONNELLES et CAP 2 ANS.

Etablissements publics et privés

<i>Récapitulatif</i>		SECTEUR		
ETABLISSEMENTS		TERTIAIRE	INDUSTRIEL	TOTAL
PUBLICS	EFF	1497	1361	2858
	DIV	58	65	123
PRIVES	EFF	434	208	642
	DIV	16	10	26
TOTAL 2001 / 2002	EFF	1931	1569	3500
	DIV	74	75	149

REPARTITION : BREVET D'ETUDES PROFESSIONNELLES et CAP 2 ANS.

Etablissements publics et privés



EFFECTIFS ET DIVISIONS : MENTIONS COMPLEMENTAIRES (MC)

SPECIALITE	LYCEE PROFESSIONNEL DE MAHINA		LYCEE TECHNIQUE D'HOTELLERIE		SEPA DE TAAONE	
	Eff.	Div.	Eff.	Div.	Eff.	Div.
MC COLORISTE PERMANENTISTE (MC5)	13	1				
MC EMPLOYE BARMAN (MC5)			9	1		
TOTAL TERTIAIRE	13	1	9	1	0	0

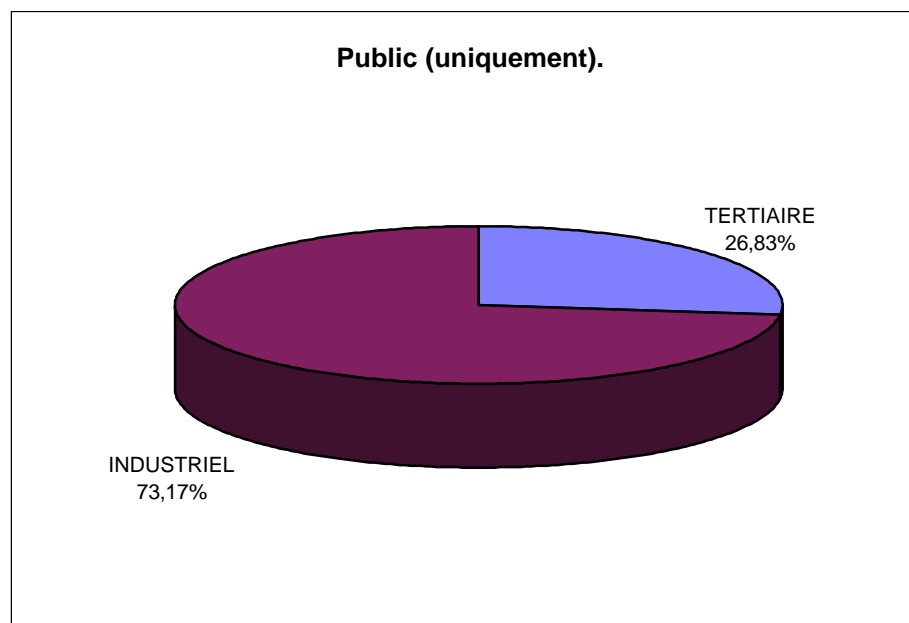
MC ESSAYAGE-RETOUCHE-VENTE (MC5)	11	1				
MC INS.CON.S.AUDV.ELECTRO.ANTEN (MC5)	16	1				
MC MAINT.EQUIPT THERMIQ.INDIV. (MC5)	14	1				
MC MIS.PT ELECTRI.ELECTRO.AUTO (MC5)					9	1
MC PATIS.GLACE.CHOC.CONFIS.SP. (MC5)			10	1		
TOTAL INDUSTRIEL	41	3	10	1	9	1

TOTAL 2001 / 2002	54	4	19	2	9	1
RAPPEL 2000 / 2001	52	3	21	1	32	2
VARIATION	2	1	-2	1	-23	-1

REPARTITION : MENTION COMPLEMENTAIRE

Etablissements publics (uniquement)

<i>Récapitulatif</i> ETABLISSEMENTS		SECTEUR		TOTAL
		TERTIAIRE	INDUSTRIEL	
PUBLICS	EFF	22	60	82
	DIV	2	5	7
TOTAL 2001 / 2002	EFF	22	60	82
	DIV	2	5	7



EFFECTIFS ET DIVISIONS : BAC PRO

SPECIALITE	LYCEE PROFESSIONNEL DE FAAA		LYCEE PROFESSIONNEL DE MAHINA		LYCEE TECHNIQUE D'HOTELLERIE		SEPA DE TAAONE		SEPA DE TARAVAO		LYCEE PROFESSIONNEL ST JOSEPH		LYCEE SAMUEL RAAPOTO	
	Eff.	Div.	Eff.	Div.	Eff.	Div.	Eff.	Div.	Eff.	Div.	Eff.	Div.	Eff.	Div.
PREPRO COMMERCE											30	1		
TERPRO COMMERCE											28	1		
PREPRO COMPTABILITE	45	2							27	1	17	1	32	1
TERPRO COMPTABILITE	32	1							31	1	16	1	32	1
PREPRO RESTAURATION					24	1								
TERPRO RESTAURATION					22	1								
PREPRO SECRETARIAT	42	2							28	1	15	1		
TERPRO SECRETARIAT	29	1							31	1	16	1		
PREPRO SERVIC.ACCUEIL ASSISTANCE CONSEIL													31	1
TERPRO SERVIC.ACCUEIL ASSISTANCE CONSEIL													23	1
PREPRO VENTE REPRESENTATION							15	1						
TERPRO VENTE REPRESENTATION							17	1						
TOTAL TERTIAIRE	148	6	0	0	46	2	32	2	117	4	122	6	118	4

PREPRO AMENAGEMENT FINITION	15	1												
TERPRO AMENAGEMENT FINITION														
PREPRO BATIMENT: ETUD PRIX ORG.GEST.TRVX									15	1				
TERPRO BATIMENT: ETUD PRIX ORG.GEST.TRVX									15	1				
PREPRO BOIS : CONSTR.AMENAGMT DU BATIMT	15	1												
TERPRO BOIS : CONSTR.AMENAGMT DU BATIMT	15	1												
PREPRO CONSTRUCTION BATIMENT GROS-OEUVRE	16	1												
TERPRO CONSTRUCTION BATIMENT GROS-OEUVRE	11	1												
PREPRO EQUIPMT.& INSTALLAT.ELECTRIQUES			15	1										
TERPRO EQUIPMT.& INSTALLAT.ELECTRIQUES			16	1										
PREPRO MSMA : SYSTEMES MECANIQ.AUTOM.							16	1			29	1		
TERPRO MSMA : SYSTEMES MECANIQ.AUTOM.							15	1			42	2		
PREPRO REAL. OUVR.CHAUDRON.STRUCT.METAL.	16	1												
TERPRO REAL. OUVR.CHAUDRON.STRUCT.METAL.	14	1												
TOTAL INDUSTRIEL	102	7	31	2	0	0	31	2	30	2	71	3	0	0

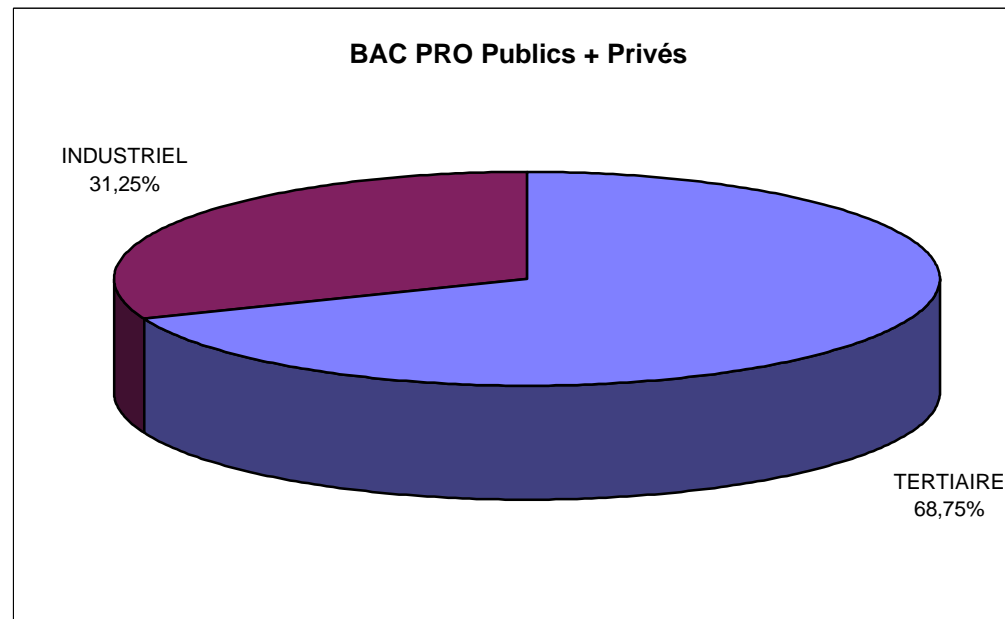
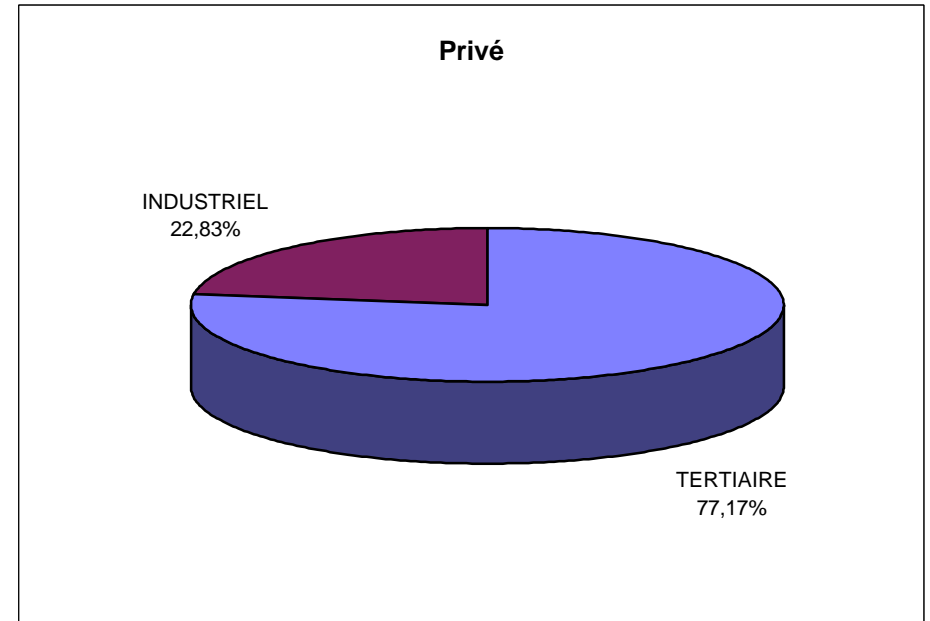
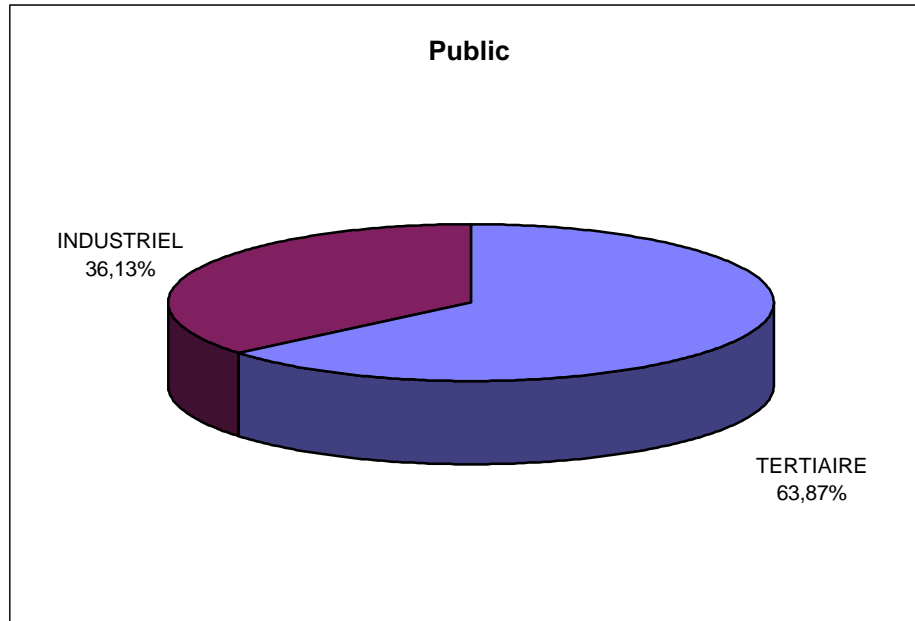
TOTAL 2001 / 2002	250	13	31	2	46	2	63	4	147	6	193	9	118	4
RAPPEL 2000 / 2001	201	6,5	28	2	48	2	56	2	148	5	183	6	109	4
VARIATION	49	6,5	3	0	-2	0	7	2	-1	1	10	3	9	0

EFFECTIFS ET DIVISIONS : BAC PRO**Etablissements publics et privés**

<i>Récapitulatif</i>		SECTEUR		
		ETABLISSEMENTS	TERTIAIRE	INDUSTRIEL
PUBLICS	EFF	343	194	537
	DIV	14	13	27
PRIVES	EFF	240	71	311
	DIV	10	3	13
TOTAL 2001 / 2002	EFF	583	265	848
	DIV	24	16	40

REPARTITION : BAC PRO

Etablissements publics et privés

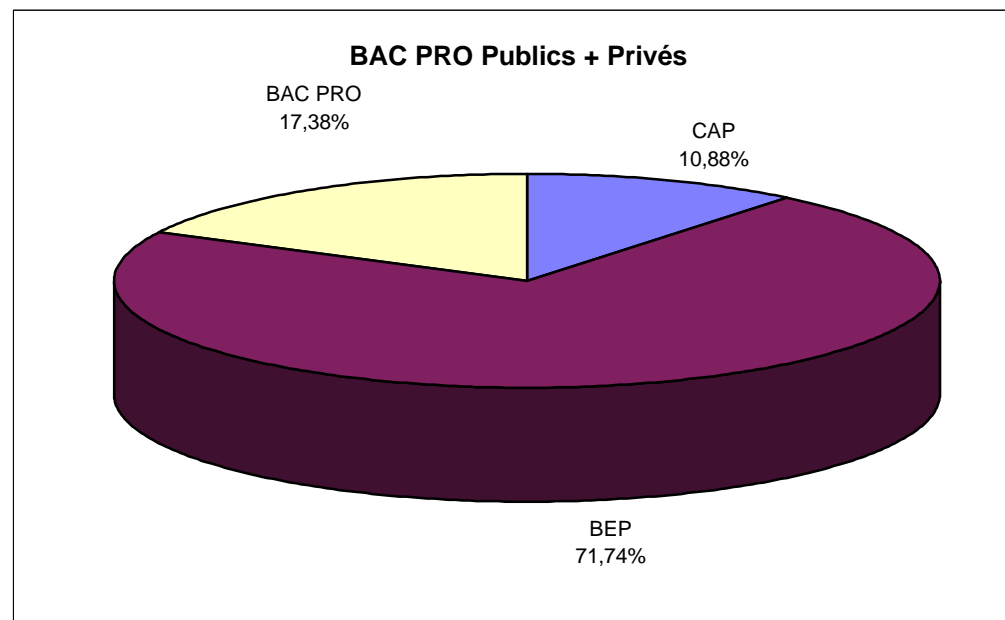
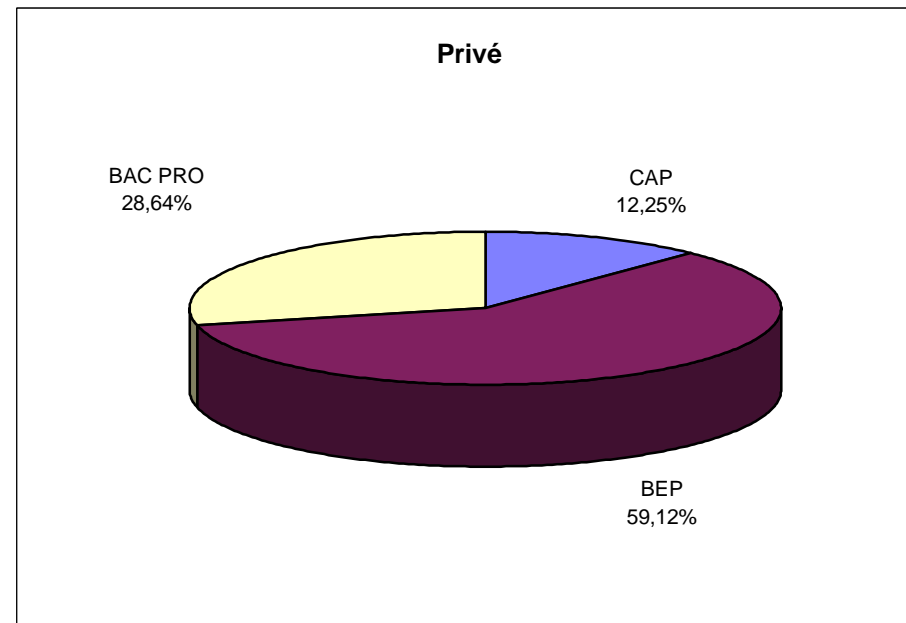
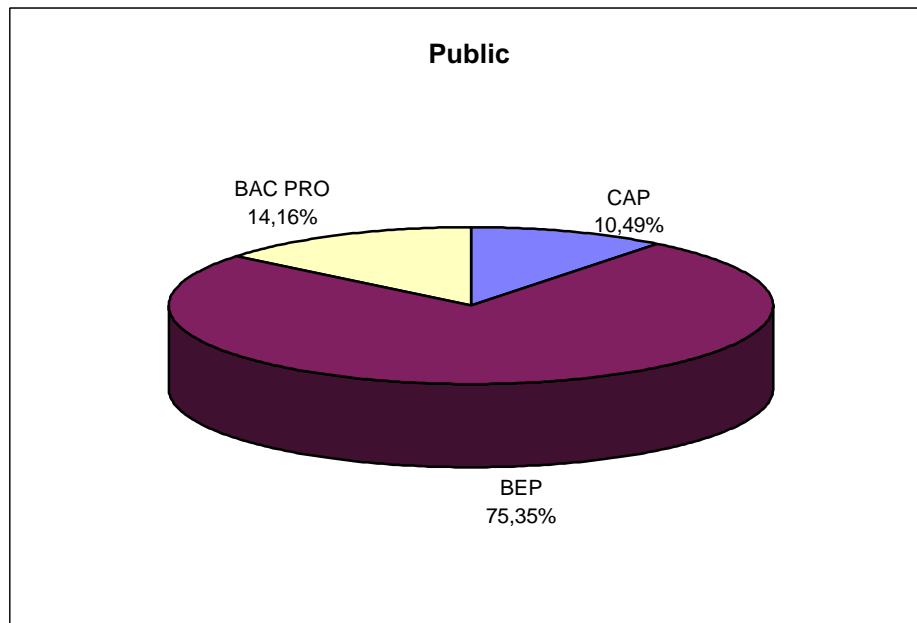


REPARTITION : CAP / BEP / BACPRO

	PUBLICS	PRIVES	TOTAL
CAP	398	133	531
BEP	2858	642	3500
BAC PRO	537	311	848
TOTAL	3793	1086	4879

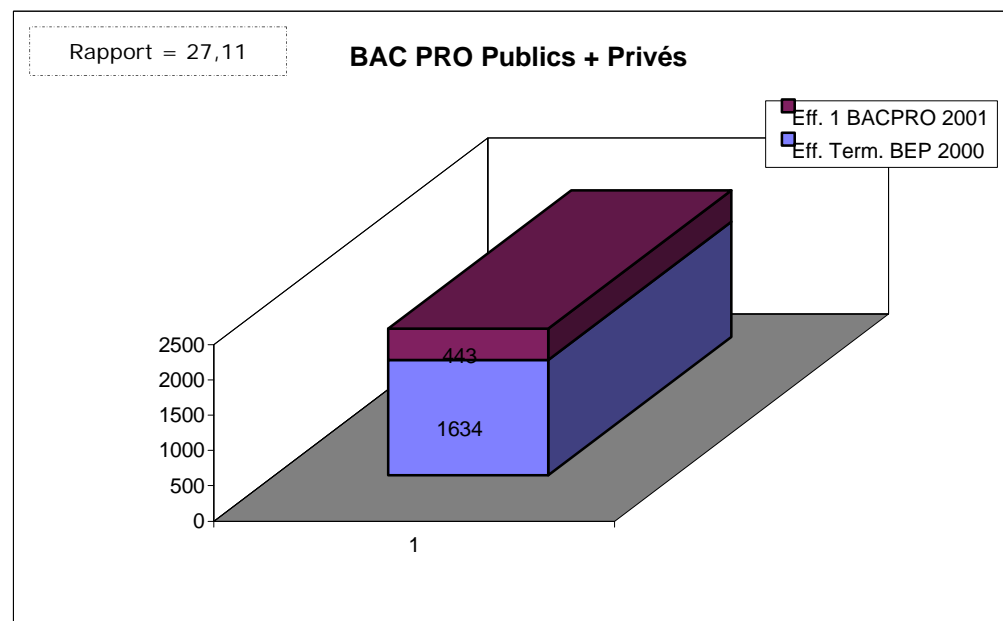
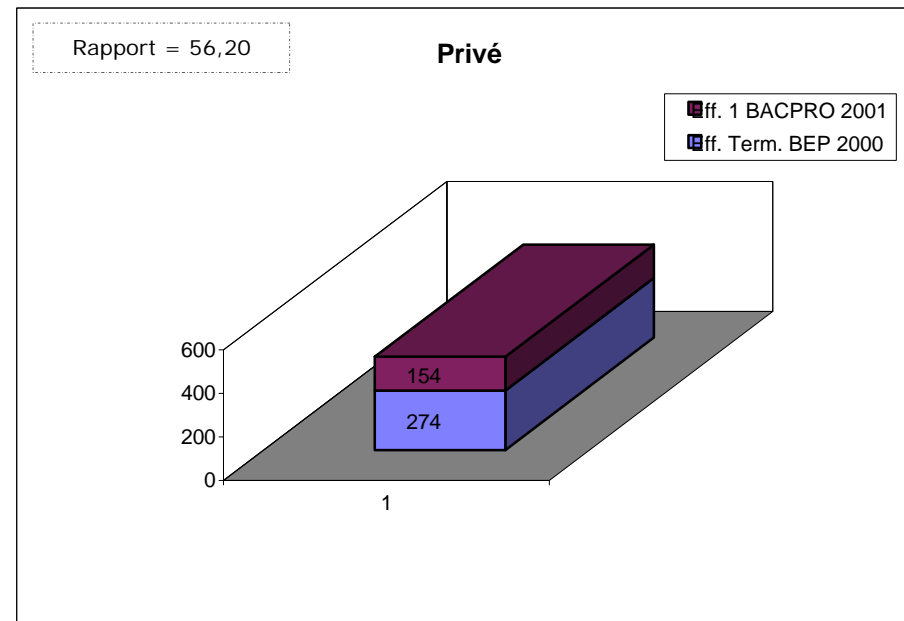
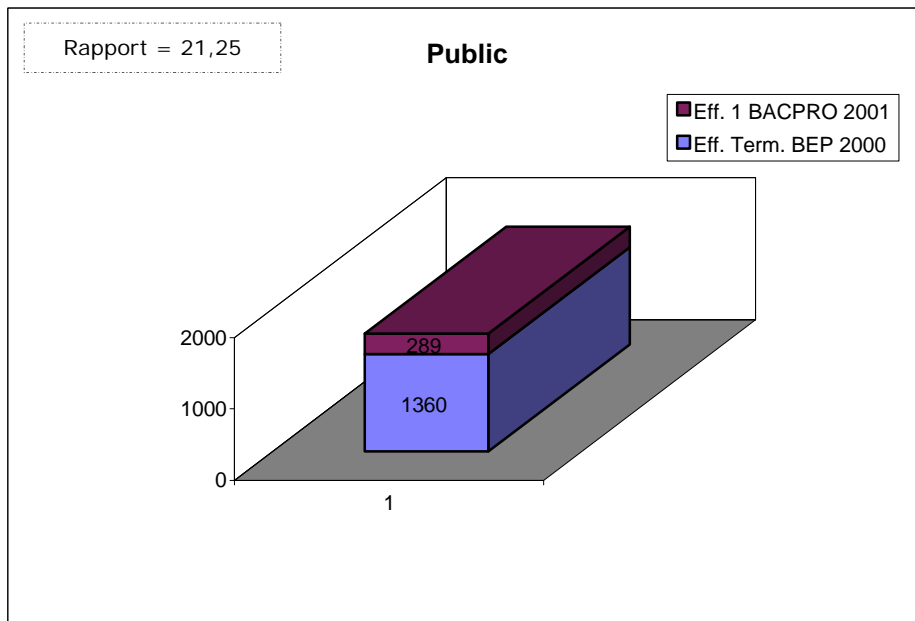
REPARTITION : B.E.P. / C.A.P. / BACPRO.

Etablissements publics et privés



RAPPORTS : Effectifs Terminales BEP (2000) / 1ère BACPRO (2001)

Etablissements publics et privés



Globalement il y a une place en Bac Pro dans le public pour 5 candidats potentiels. Ce rapport est d'environ une place pour deux candidats dans le privé.