

|                             |
|-----------------------------|
| <b>BACCALAURÉAT GÉNÉRAL</b> |
|-----------------------------|

**SESSION 2017**

**ARTS PLASTIQUES**

**Série L**

**ÉPREUVE DE CULTURE PLASTIQUE ET ARTISTIQUE**

Durée de l'épreuve : **3 h 30 min.**

Coefficient : **3**

**Rappel du cadre réglementaire :**

(Note de service N° 2012-038 du 6-3-2012)

*Deux sujets sont proposés au choix du candidat. Chaque sujet présente une œuvre plastique identifiée en rapport avec le programme limitatif publié au Bulletin officiel du ministère de l'éducation nationale, de la jeunesse et de la vie associative.*

*Le candidat doit répondre à trois questions : la première l'engage à mener une **analyse plastique de l'œuvre** reproduite par le sujet. Les deux autres concernent les **questionnements induits par cette même œuvre**.*

*Le candidat organise son temps de façon à répondre aux trois questions. Chacune d'elles est évaluée séparément. La maîtrise de la langue française et de l'orthographe est prise en compte sur l'ensemble rédigé.*

**Critères d'évaluation et notation**

*Cette partie est notée sur 20 points répartis comme suit :*

- la première question (analyse plastique) est notée sur **8 points** ;*
- chacune des deux autres questions est notée sur **6 points**.*

**L'usage de tout appareil électronique est strictement interdit.**

Tournez la page S.V.P.

**SUJET N° 1**

Question 1 :

**À partir du document joint, vous décrirez cette œuvre de Marcel DUCHAMP pour en dégager les caractéristiques plastiques et analyser leurs relations.**

Question 2 :

**Quelle place le mouvement occupe-t-il dans l'œuvre de Marcel DUCHAMP ? Vous vous appuyerez sur quelques exemples précis.**

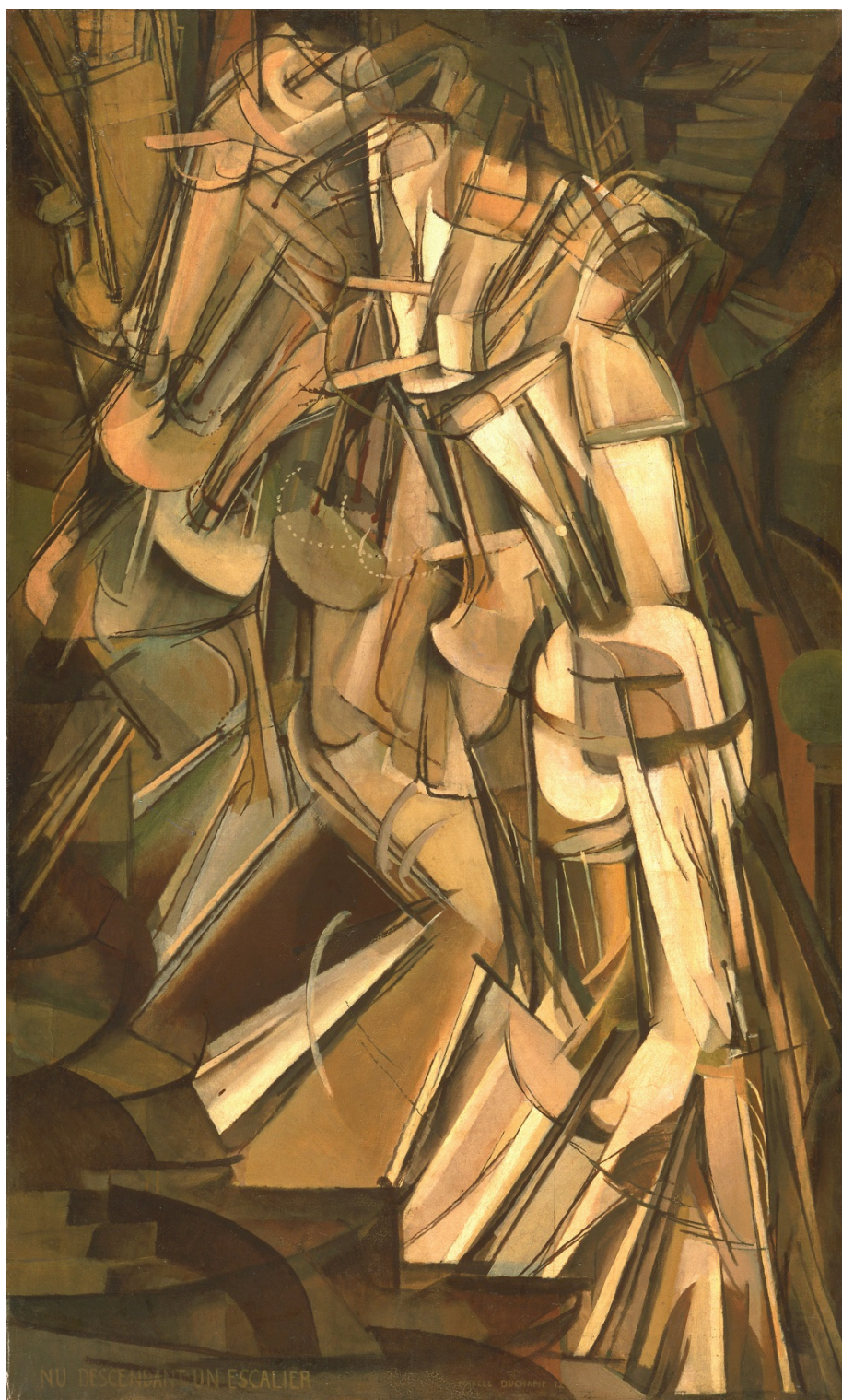
Question 3 :

**Comment certains artistes font-ils du déplacement un processus de création ? Vous vous appuyerez sur des exemples précis aux XX<sup>e</sup> et XXI<sup>e</sup> siècles.**

Seront prises en compte pour l'évaluation, les capacités du candidat à :

- décrire l'œuvre, nommer ses constituants plastiques à l'aide d'un vocabulaire précis, la caractériser en précisant sa nature, son statut, les particularités de l'organisation du dispositif plastique et de son contexte,
- repérer les principales notions en jeu dans les questions posées et raisonner en établissant des liens avec d'autres œuvres à l'intérieur du programme limitatif,
- ouvrir sa réflexion en direction de problématiques et de notions travaillées dans le cadre du programme de la classe de terminale,
- organiser son devoir de manière claire et structurée en maîtrisant la langue à l'écrit.

Tournez la page S.V.P.



Marcel DUCHAMP, *Nu descendant un escalier n°2*, 1912, huile sur toile, 147 x 89 cm. Philadelphia Museum of Modern Art, Philadelphie.

**SUJET N° 2****Question 1 :**

**À partir du document joint, vous décrirez cette œuvre d'Auguste RODIN pour en dégager les caractéristiques plastiques et analyser leurs relations.**

**Question 2 :**

**Interrogez la pratique du réemploi\* dans l'œuvre d'Auguste RODIN. Votre réflexion prendra appui sur des exemples significatifs et précis.**

(\*Réemploi : le fait pour l'artiste de réutiliser un même motif ou fragment dans plusieurs œuvres.)

**Question 3 :**

**Expliquez comment des artistes des XX<sup>e</sup> et XXI<sup>e</sup> siècles renouvellent les modalités de présentation de l'œuvre. Votre réflexion prendra appui sur des exemples significatifs et précis.**

Seront prises en compte pour l'évaluation, les capacités du candidat à :

- décrire l'œuvre, nommer ses constituants plastiques à l'aide d'un vocabulaire précis, la caractériser en précisant sa nature, son statut, les particularités de l'organisation du dispositif plastique et de son contexte,
- repérer les principales notions en jeu dans les questions posées et raisonner en établissant des liens avec d'autres œuvres à l'intérieur du programme limitatif,
- ouvrir sa réflexion en direction de problématiques et de notions travaillées dans le cadre du programme de la classe de terminale,
- organiser son devoir de manière claire et structurée en maîtrisant la langue à l'écrit.

Tournez la page S.V.P.





Auguste RODIN, *Les Trois ombres*, avant 1886, bronze, H. 97 cm ; L. 91,3 cm ; P. 54,3 cm. Musée Rodin, Paris.