

# BACCALAURÉATS GÉNÉRAL ET TECHNOLOGIQUE

**SESSION 2015**

**TAHITIEN**

**TOUTES SÉRIES**

SÉRIE : L (LV2-LVA)

Durée de l'épreuve : 3 heures

Coefficient LV2 : 4

Coefficient LVA : 4

SÉRIES : ES / S

Durée de l'épreuve : 2 heures

Coefficient : 2

SÉRIES : STMG / ST2S

Durée de l'épreuve : 2 heures

Coefficient : 2

SÉRIES : STD2A / STI2D / STL

Durée de l'épreuve : 2 heures

Epreuve facultative

L'usage du dictionnaire et tout autre document n'est pas autorisé.

---

Barème appliqué pour la correction.

Compréhension	10 points
Expression	10 points

Dès que le sujet vous est remis, assurez-vous qu'il est complet.

Ce sujet comporte 5 pages numérotées de 1/5 à 5/5.

## TE TAU I MA'IRI

'Ia hi'o vau i te orara'a o te ta'ata i teie tau, 'ua tau. 'Ua rava'i te mau 'utuāfare i te hō'ē orara'a 'una'una 'e te fa'ahiahia, nō te mea, tē vai nei te mau rāve'a nō te rave 'oi'oi mai i te 'ohipa e hina'arohia.

5 Tē vai nei te mau Fare moni, nō te tauturu i te mau ta'ata e hina'aro i te fa'ati'a i tō rātou mau fare 'e te ho'o i te mau tao'a e au, nō roto i te fare. Terā rā, e fa'aho'i rātou i tā te fare moni faufa'a i horo'a nā rātou, mai te moni tumu 'e te 'āpī ato'a, 'ia tae i te taime fa'aho'ira'a. Nō te 'ōhie te mau rāve'a, 'aita atura te ta'ata e feruri fa'ahou i te teiaha o te utu'a tā rātou e fa'aho'i. Nō reira, noa atu te 'ōhie te mau 'imira'a i te hō'ē orara'a maita'i, tē vai ato'a ra te fifi nō taua orara'a ra.

10 E aha te tumu nō teie tauira'a ?

I -Tē haere nei te tau i mua, 'e tē pe'e ato'a ra te ta'ata i te orara'a o taua tau ra.

II -Tē tītau nei te ta'ata i te mau 'ohipa faufa'a 'ore o tei 'ore e hina'arohia. Nō te nounou, 'ua rave rahi noa i te mau 'ohipa tei riro 'ei fifi nōna iho, nō tōna hina'aro 'ia 'aifāito, ē aore rā, 'ia hau a'e 'oia i te tahi.

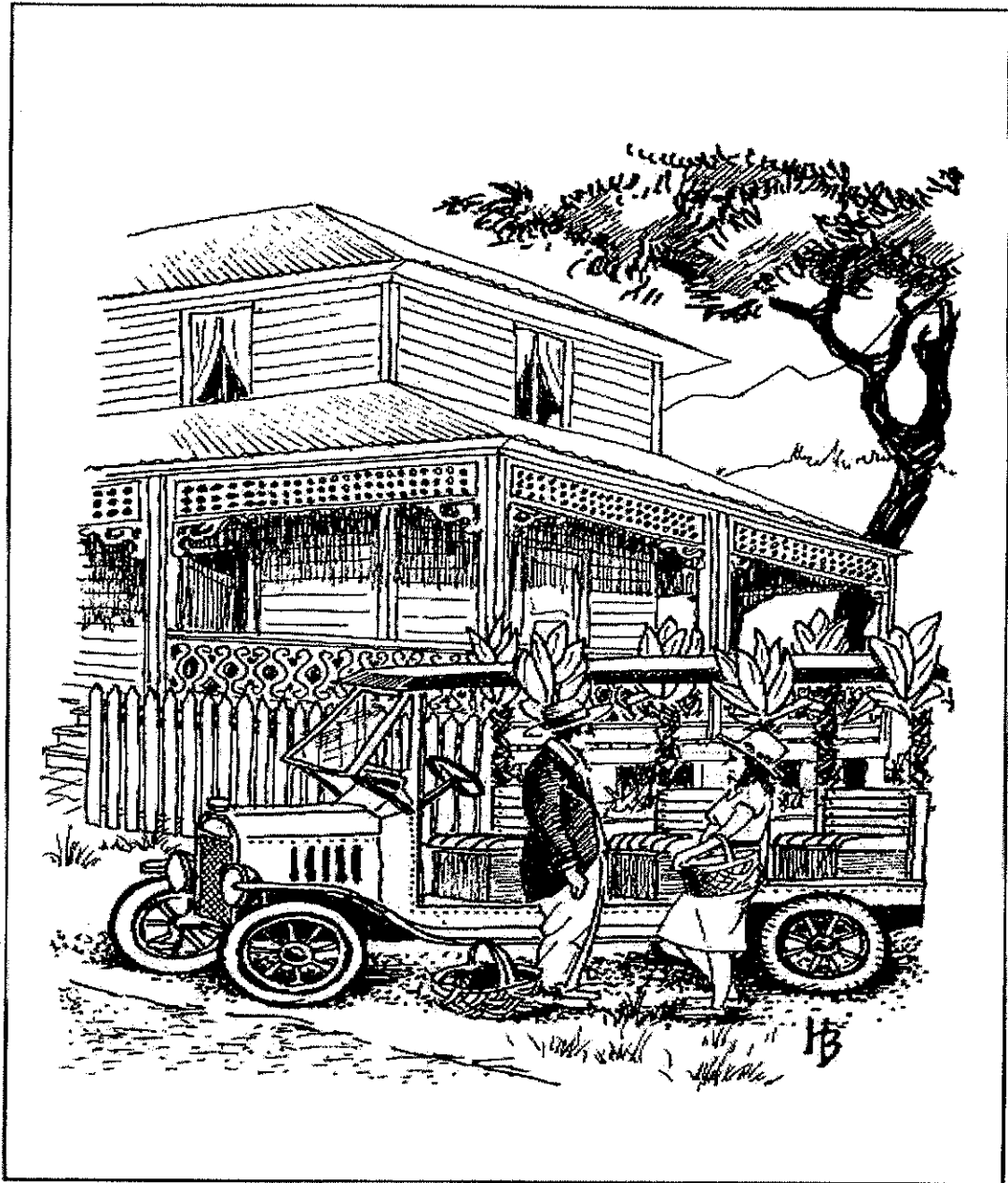
15 III -'Ua tāiva te ta'ata i te 'ohipa nō te fa'aro'o, 'ua fa'aru'e i te ha'api'ira'a nō te fa'aro'o, 'ua fa'aru'e i te ha'api'ira'a nō te ture 'Evanelia 'e 'ua ti'aturi i teie mau tauira'a.

'Aita te tau i tau, te ta'ata rā 'e tāna mau 'ōpuara'a tei tau, nō tōna māramarama. 'Ua ha'apa'o noa 'oia i te orara'a i te pae tino 'e 'ua rave i te mau peu ti'a 'ore, mai te fa'aahaaha iāna, o tāna i mana'o ē, e mea fa'ahiahia.

20 Nō reira i huru'ē ai te mana'o o te ta'ata i rave ai 'oia i te 'ino mai te 'eia, te nounou, te ha'avare 'e te pari ha'avare i te tahi.

Nō teie mau tauira'a rahi i te pae tīvira, 'e i te pae o te fa'aro'o, i mana'o ai au e, e pāpa'i i te mau 'ohipa i tupu i te mau matahiti i ma'iri, 'ei fa'ahi'ora'a i te u'i 'āpī, i te huru orara'a o tō tātou mau tupuna, 'a pae 'ahuru a'e nei matahiti. 'O te hō'ē 'ia orara'a fa'a'oroma'i o tā rātou  
25 i fa'ariro 'ei orara'a fāna'o 'e te hau, nō te mea, 'ua ti'aturi rātou i tō rātou Atua, o tei horo'a mai i te fenua 'e te 'ī ato'a i ni'a iho.

TERIIAMA Vaetua, *TE TAU I MA'IRI*.



TERIIAMA Vaetua, TE TAU I MA'IRI, 'api 47.

## I. MĀRAMARAMARA'A

✓ SERIES : ES / L (LV2-LVA) / S / STMG / ST2S

### A/ Te tai'ora'a

1. Nō te aha te ta'ata pāpa'i i fa'ahiti ai, 'ua tau te orara'a o te ta'ata i teie tau i te 'ōmuara'a o teie tai'ora'a?
2. E aha ia te tahi rāve'a no te rave 'oi'oi te 'ohipa e hina'arohia ?
3. 'Ia au te mana'o te ta'ata pāpa'i, e mea maita'i teie rāve'a e, e aha te 'ohipa e tupu i muri mai ?
4. E aha tā te ta'ata e tītau nei i teie tau ?
5. Nō te aha te ta'ata i tītau ai i te mau 'ohipa faufa'a 'ore o tei 'ore e hina'arohia ?
6. Nō te aha te ta'ata i tau ai ?
7. E aha tā te ta'ata pāpa'i e hina'aro e fa'a'ite i te u'i 'āpī i te hope'a o te tai'ora'a ?

### E/ Te hōho'a

1. I ni'a i teie hōho'a, 'a hōro'a mai e piti tuha'a o tei tau i roto i te orara'a o te mā'ohi ?
2. I tō 'oe mana'ora'a, e aha te tau i pāpa'ihia ai teie hōho'a ?

✓ SERIES : STD2A / STI2D / STL

### A/ Te tai'ora'a

1. Nō te aha te ta'ata pāpa'i i fa'ahiti ai, 'ua tau te orara'a o te ta'ata i teie tau i te 'ōmuara'a o teie tai'ora'a?
2. E aha ia te tahi rāve'a no te rave 'oi'oi te 'ohipa e hina'arohia ?
3. 'Ia au te mana'o te ta'ata pāpa'i, e mea maita'i teie rāve'a e, e aha te 'ohipa e tupu i muri mai ?
4. E aha tā te ta'ata e tītau nei i teie tau ?
5. Nō te aha te ta'ata e tītau ai i te mau 'ohipa faufa'a 'ore o tei 'ore e hina'arohia ?
6. 'A huri nā roto i te reo farāni mai te rēni 4 e tae atu i te rēni 9.

### E / Te hōho'a

1. I ni'a i teie hōho'a, 'a hōro'a mai e piti tuha'a o tei tau i roto i te orara'a o te mā'ohi ?
2. I tō 'oe mana'ora'a, e aha te tau i pāpa'ihia ai teie hōho'a ?

## II. PĀPA'IRA'A

Les candidats des séries : ES / S / STMG / ST2S / STD2A / STI2D / STL traiteront les sujets 1) et 3).

Les candidats de la série L-LV2 traiteront les sujets 1), 3) et 4).

Les candidats de la série L-LVA traiteront les sujets 2), 3) et 4).

1) « 'la hi'o vau i te orara'a o te ta'ata i teie tau, 'ua tau ».

- 'A fa'a'ite mai i tō 'oe mana'o i ni'a i te mau 'ohipa maita'i e tae noa atu i te mau rāve'a ti'a 'ore i roa'a mai i ni'a i teie tauira'a.
- 'A pāpa'i mai e 'ahuru a'e rēni.

2) « ... 'ua fa'aru'e i te ha'api'ira'a nō te ture 'Evanelia 'e 'ua ti'aturi i teie mau tauira'a. »

E aha tō 'oe mana'o i ni'a i teie parau? 'Ua tau i te ti'aturira'a o te ta'ata? E mea faufa'a ānei te fa'aro'o i roto i te orara'a o te mau tupuna ?

- 'A tātara mai mā tē pāpa'i mai e 'ahuru a'e rēni.

3) 'A fa'ati'a mai na i te huru orara'a o te mau tupuna hou te taera'a mai o te mau mitionare.

- 'A pāpa'i mai e 'ahuru a'e rēni.

4) I ni'a i te hōho'a, tē tāu'aparau nei teie nā ta'ata.

- 'A pāpa'i mai na i tā rāua 'aparaura'a e 'ahuru a'e rēni.