

Le projet portera sur la construction d'un pavillon traditionnel, en bloc de béton cellulaire, de plain-pied sur vide sanitaire



SESSION 2013

Brevet d'Etudes Professionnelles

REALISATIONS du GROS-OEUVRE

EPREUVE EP. 1

Préparation

Durée : 3 h 00 – Coefficient : 4

DOSSIER TECHNIQUE

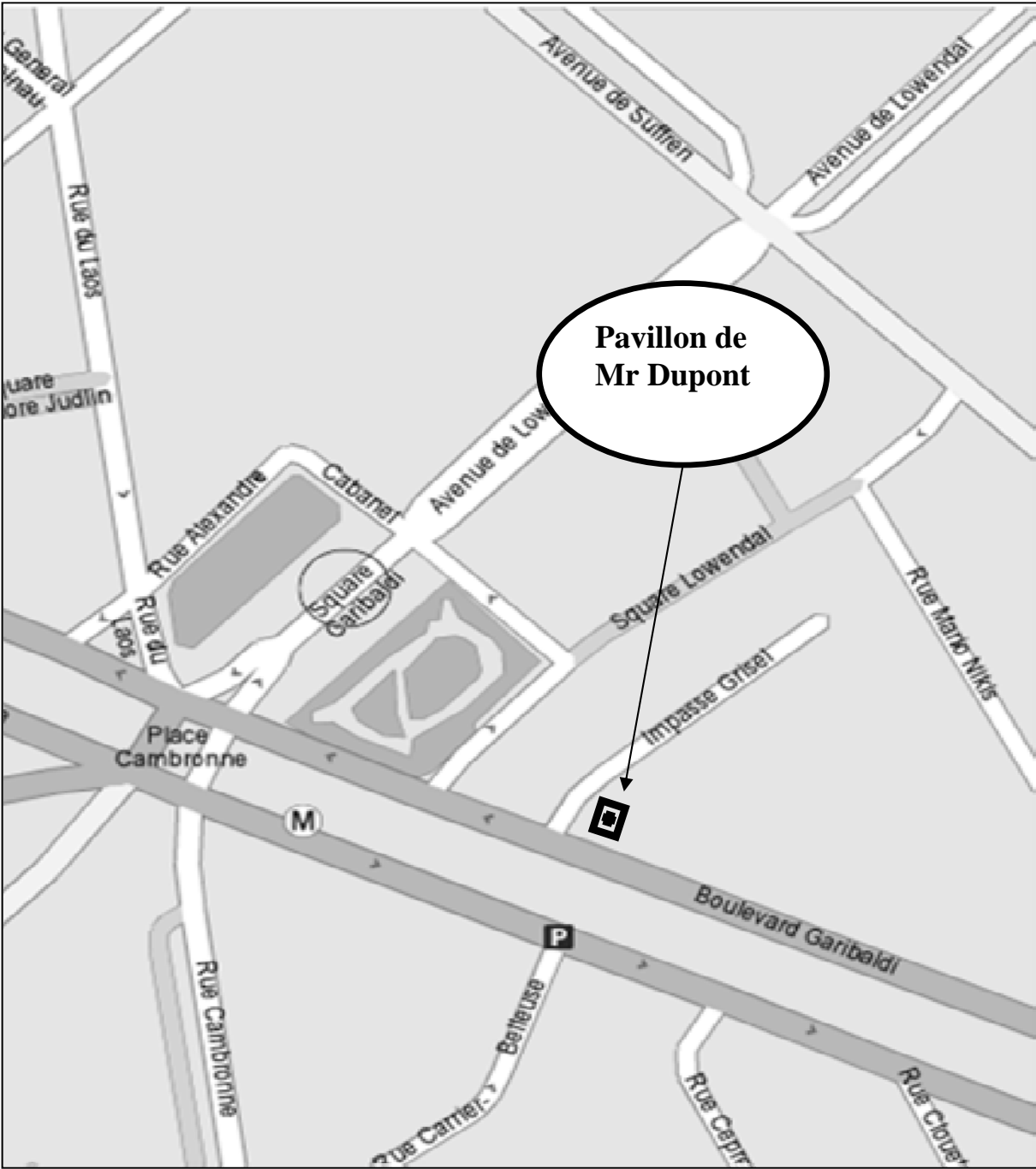
Le dossier de cette épreuve est composé :

- Du dossier technique : DT 1 / 9 à DT 9 / 9
- Du dossier réponse : DR 1 / 7 à DR 7 / 7

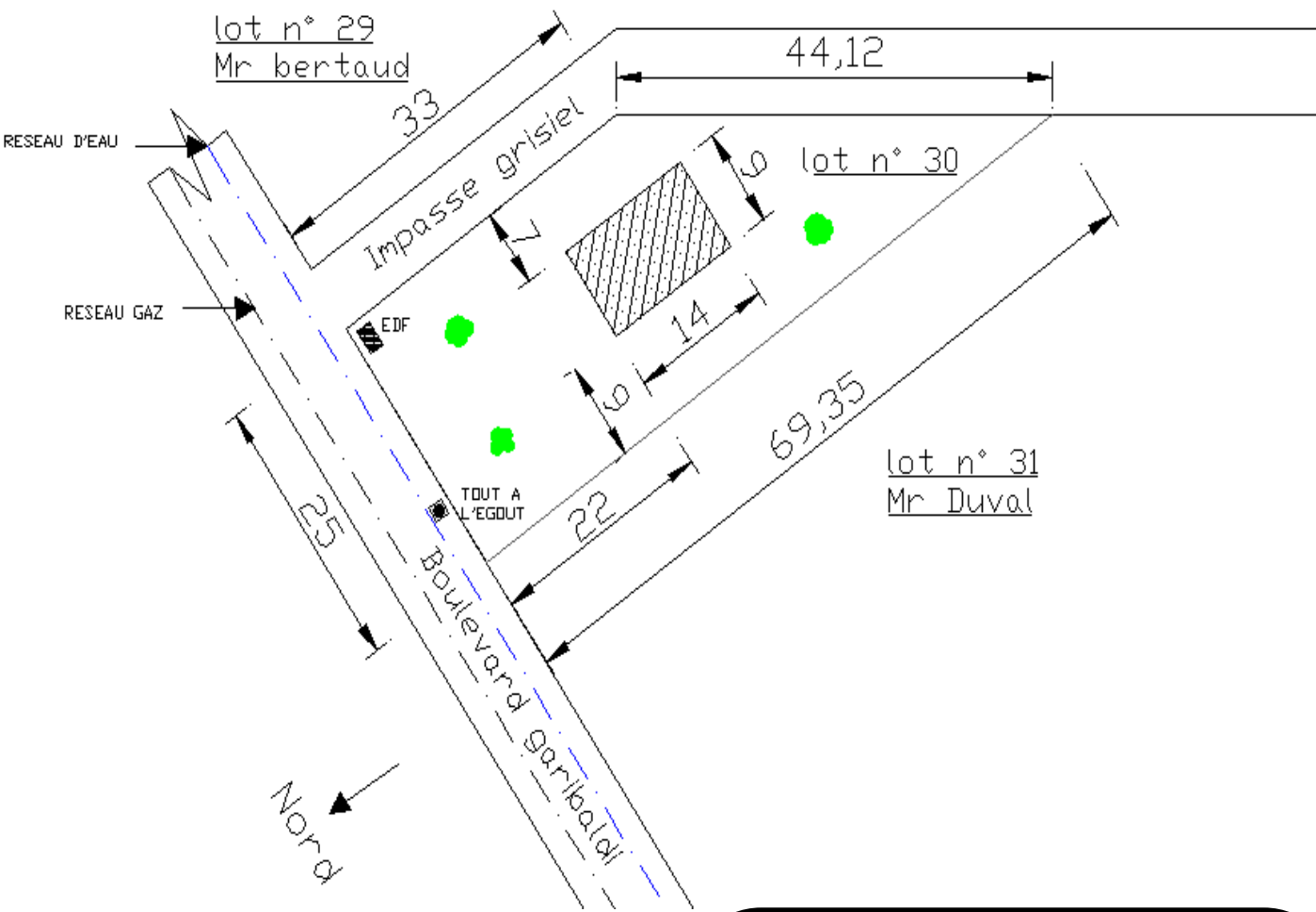
FOLIOS	DOCUMENTS TECHNIQUES
DT 1 / 9	Page de garde
DT 2 / 9	Extrait Cadastral / Plan de Masse
DT 3 / 9	Façade Avant / Façade Arrière
DT 4 / 9	Vue en plan rez-de-chaussée
DT 5 / 9	Pignon droit / Pignon gauche
DT 6 / 9	Plan de coupe
DT 7 / 9	Schéma de montage de l'échafaudage du pignon droit
DT 8 / 9	Extrait de CCTP
DT 9 / 9	Fiche technique PROCALIT F et G

BEP Réalisations du Gros-Œuvre	Code : 11-2079	Session 2013	DOSSIER TECHNIQUE
Epreuve : EP 1 - Préparation	Durée : 3 H	Coefficient : 4	DT 1/9

EXTRAIT CADASTRAL



PLAN DE MASSE



Echelle indéterminée

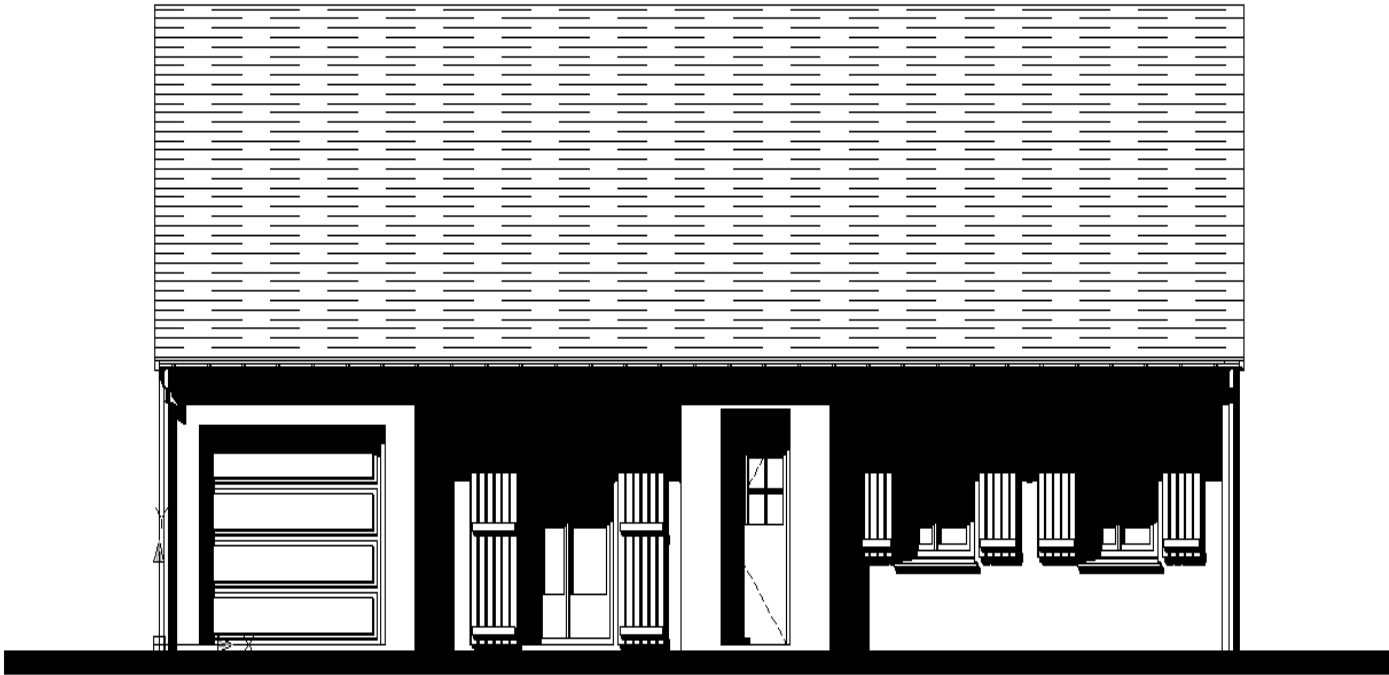
Cote en m

Renseignements complémentaires

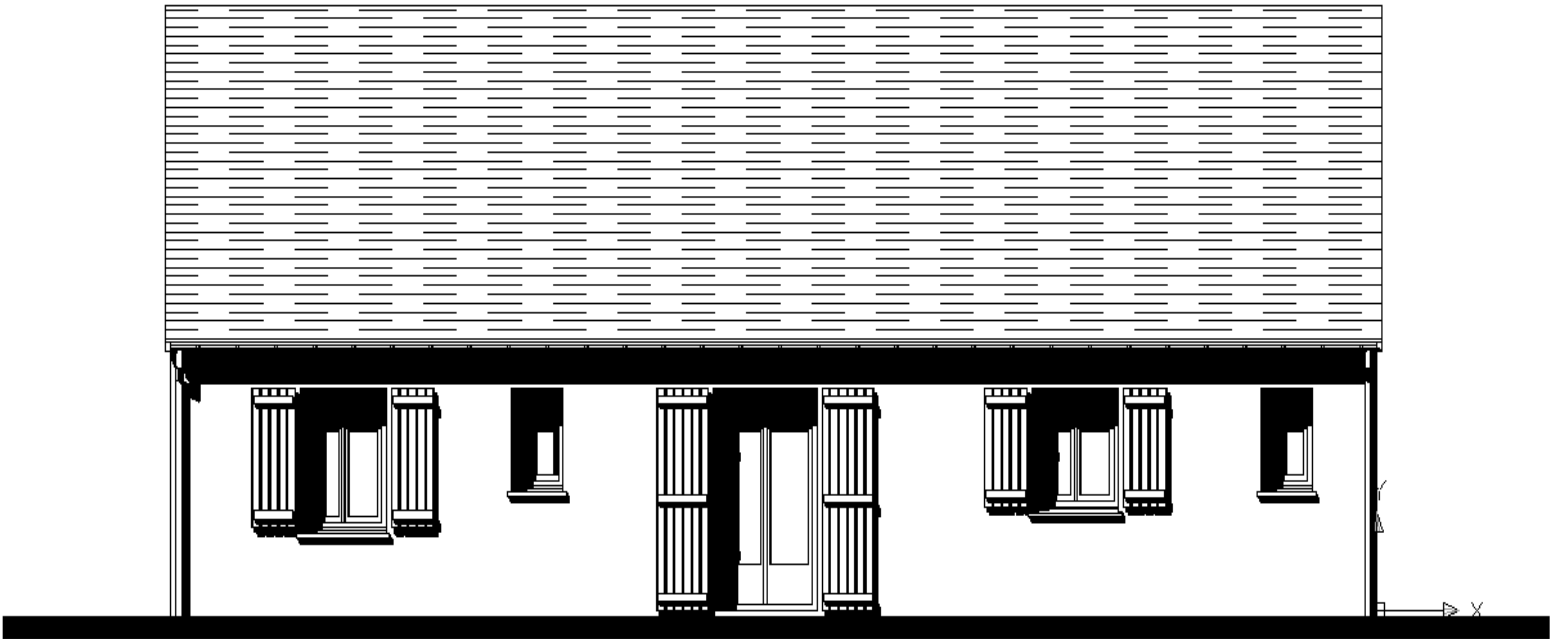
- ✓ Lot n°30
- ✓ Surface parcelle : 1275 m²
- ✓ Propriété de Mr Dupont
- ✓ Commune de Saint-Quentin
- ✓ Département de l'Aisne
- ✓ Région de Picardie

BEP Réalisations du Gros-Œuvre	Code : 11-2079	Session 2013	DOSSIER TECHNIQUE
Epreuve : EP 1 - Préparation	Durée : 3 H	Coefficient : 4	DT 2/9

FACADE PRINCIPALE



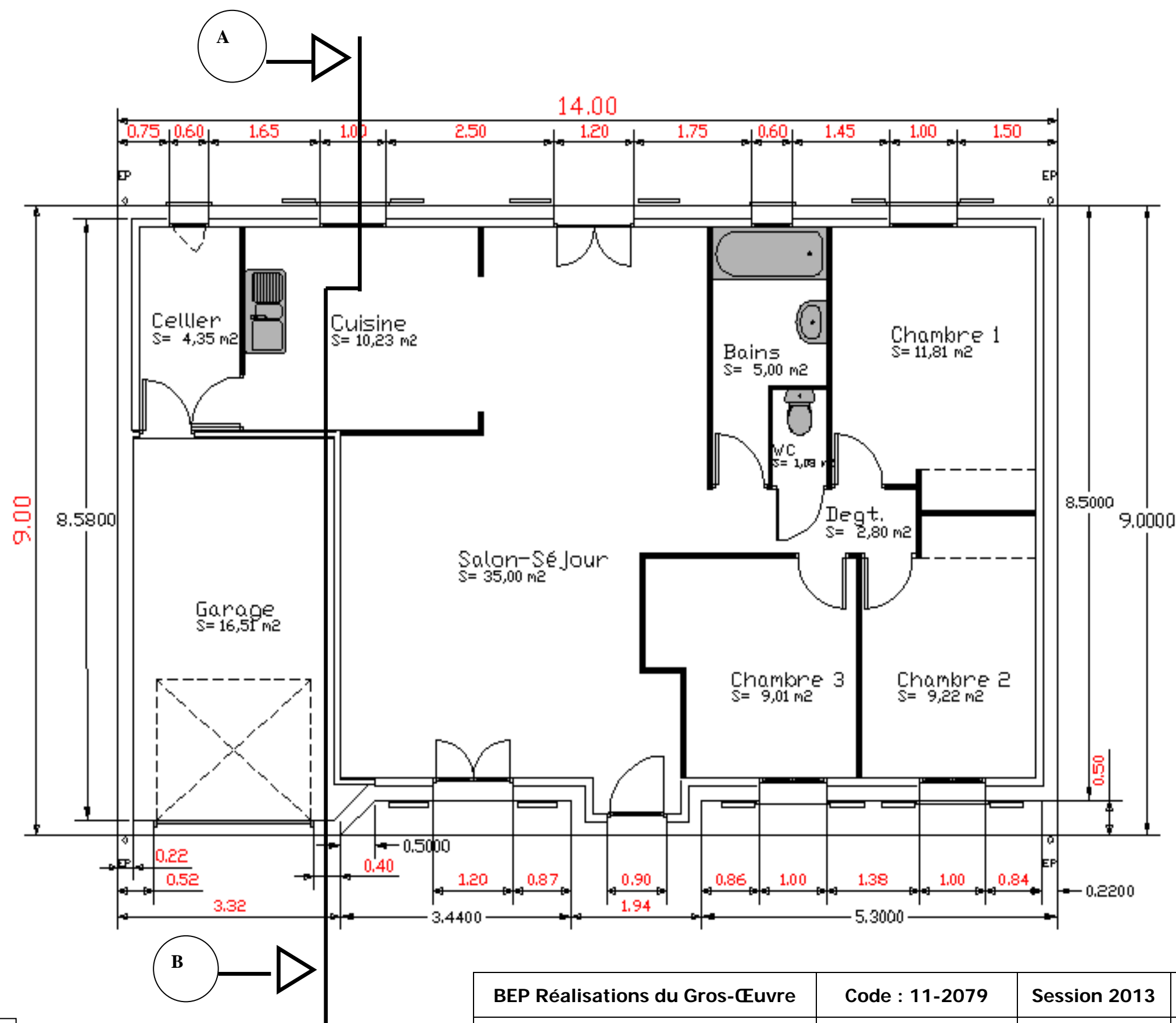
FACADE ARRIERE



Echelle indéterminée

BEP Réalisations du Gros-Œuvre	Code : 11-2079	Session 2013	DOSSIER TECHNIQUE
Epreuve : EP 1 - Préparation	Durée : 3 H	Coefficient : 4	DT 3/9

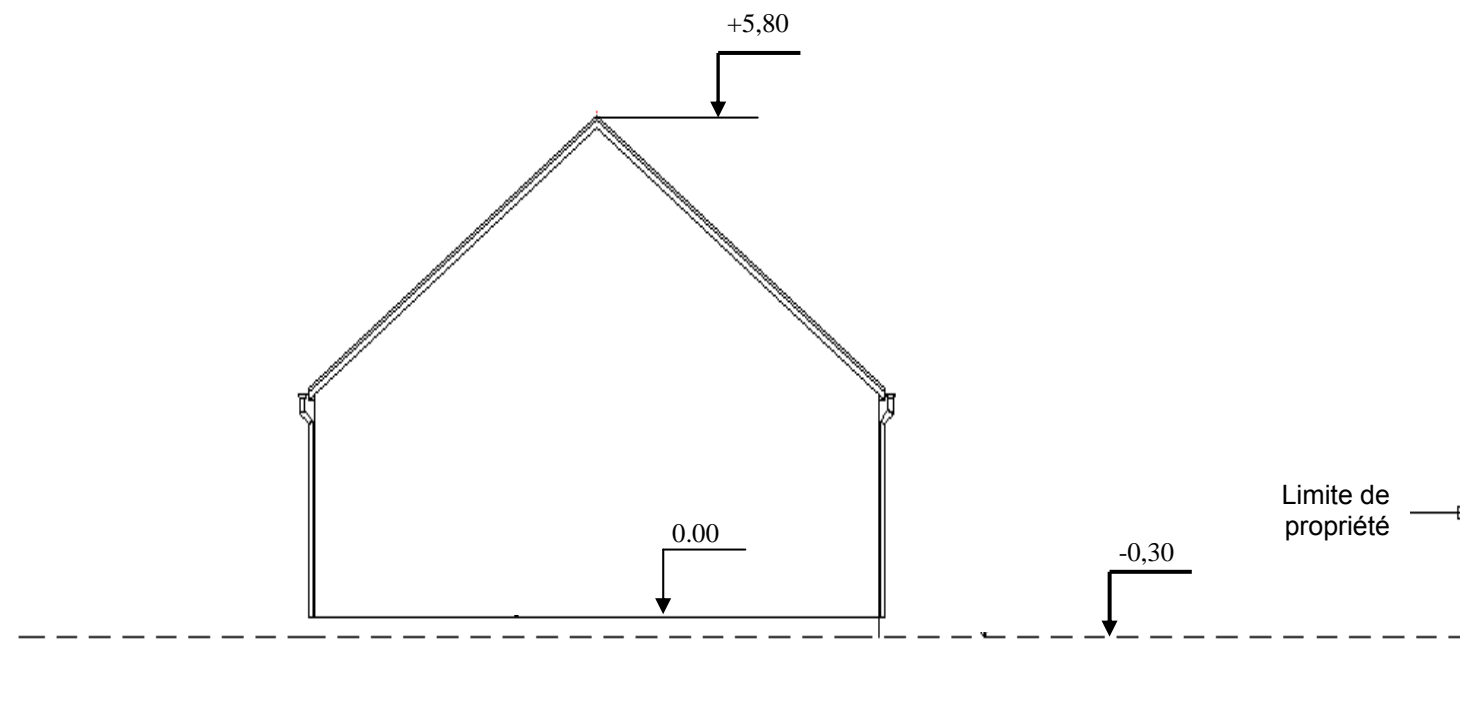
VUE EN PLAN RDC



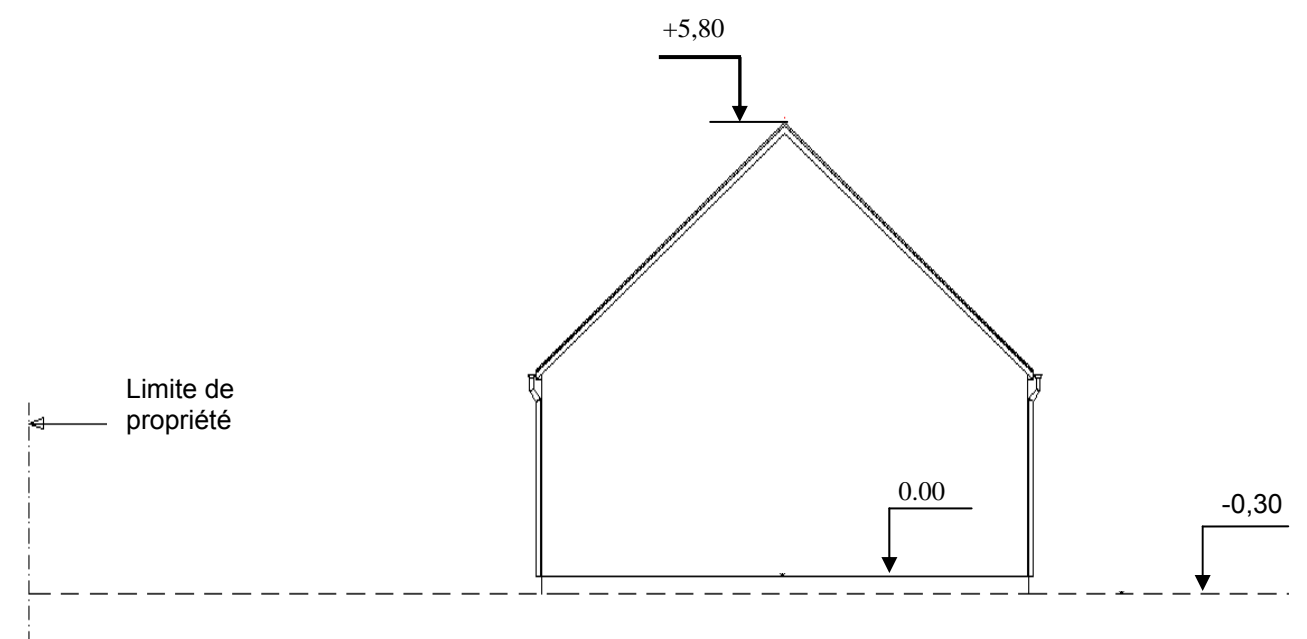
Echelle indéterminée

BEP Réalisations du Gros-Œuvre	Code : 11-2079	Session 2013	DOSSIER TECHNIQUE
Epreuve : EP 1 - Préparation	Durée : 3 H	Coefficient : 4	DT 4/9

PIGNON DROIT



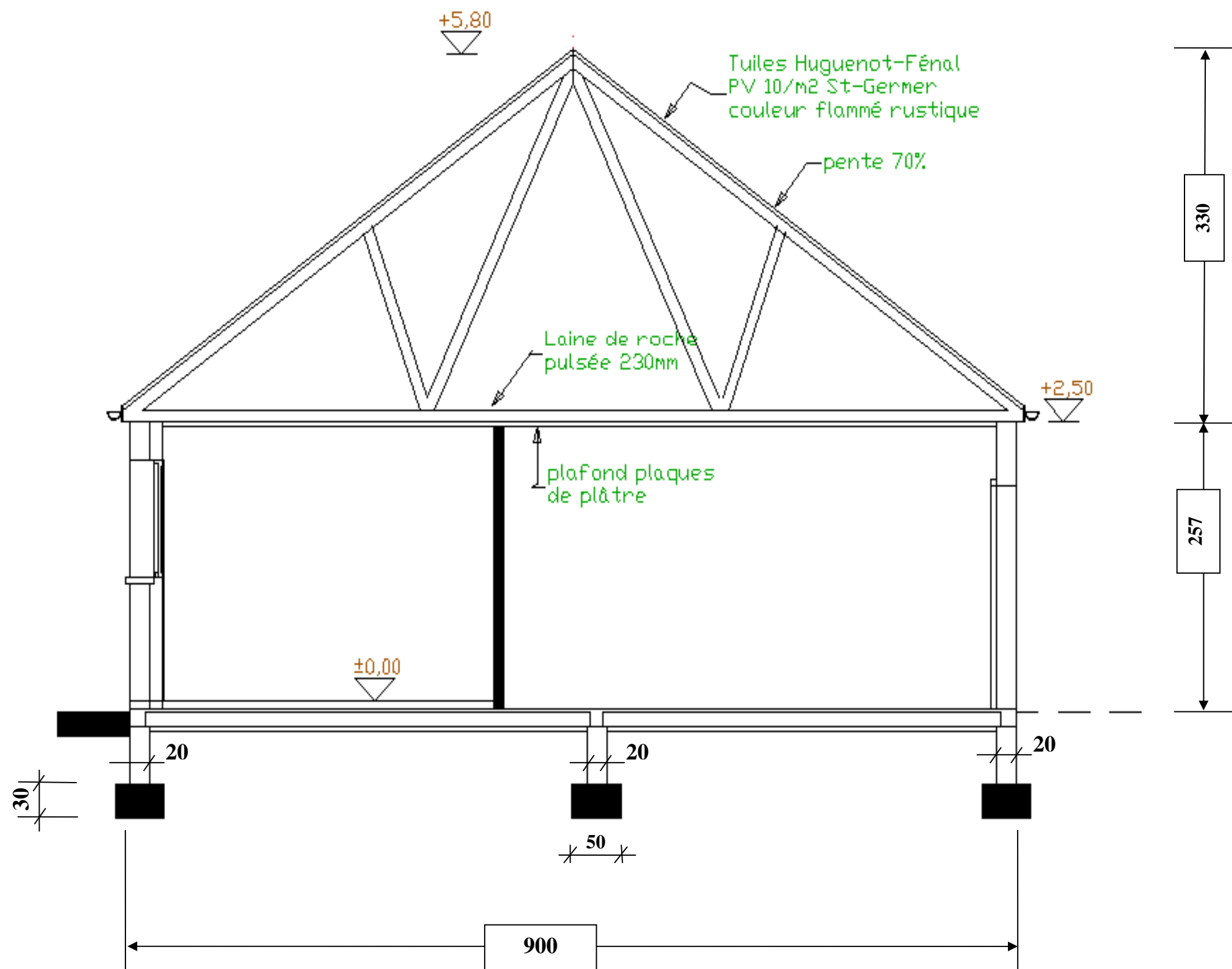
PIGNON GAUCHE



Echelle indéterminée

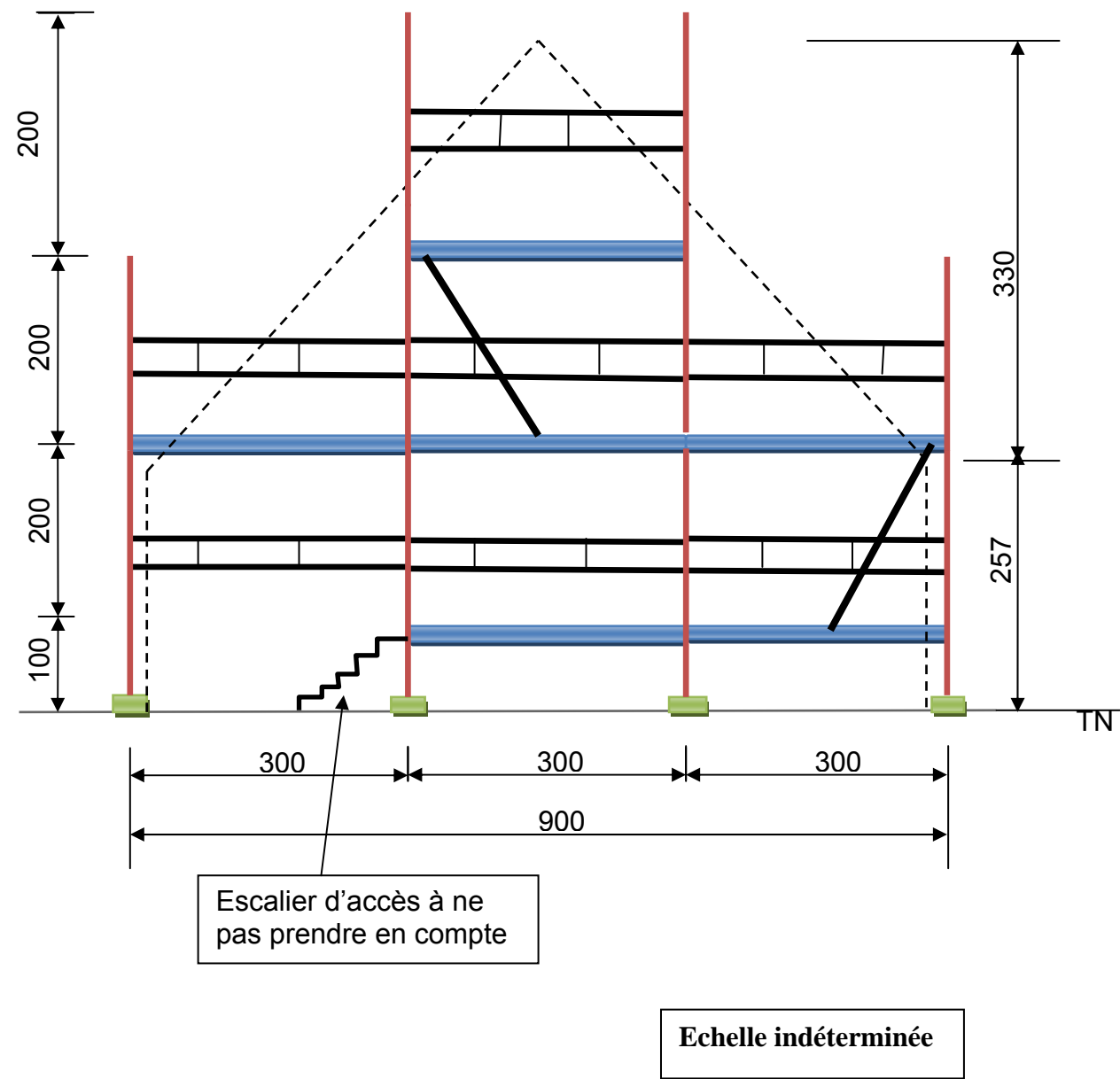
BEP Réalisations du Gros-Œuvre	Code : 11-2079	Session 2013	DOSSIER TECHNIQUE
Epreuve : EP 1 - Préparation	Durée : 3 H	Coefficient : 4	DT 5/9

PLAN DE COUPE



BEP Réalisations du Gros-Œuvre	Code : 11-2079	Session 2013	DOSSIER TECHNIQUE
Epreuve : EP 1 - Préparation	Durée : 3 H	Coefficient : 4	DT 6/9

SCHEMA DE MONTAGE DE L'ECHAFAUDAGE
DU PIGNON DROIT



BEP Réalisations du Gros-Œuvre	Code : 11-2079	Session 2013	DOSSIER TECHNIQUE
Epreuve : EP 1 - Préparation	Durée : 3 H	Coefficient : 4	DT 7/9

(Composé de : nez, oreilles, pente, rejingot, bord extérieur arrondi)
7.2 Dosage 350 kg de ciment/m³.

8 . Seuil

8.1 Béton blanc coulé en place avec nez-de-marche.

8.2 Dosage 350kg de ciment/m³.

9 Plancher rez-de-chaussée

9.1 Plancher préfabriqué 12+4 sur vide sanitaire composé de :
Poutrelles précontraintes, entrevous polystyrène, treillis soudés, chapeaux, dalle de compression.

9.2 Dosage 350 kg de ciment /m³

10 Revêtement mural extérieur

Enduit monocouche à base de chaux hydraulique, teinte ton pierre, finition talochée.
Epaisseur 2 cm projeté manuellement, dressé à la règle, resserrage des grains à la truelle lisseuse.

Autres ouvrages à prévoir

- ✓ Charpente fermettes industrielles
- ✓ Couverture tuile zinguerie étanchéité
- ✓ Conduit fumée et ventilation mécanique contrôlée
- ✓ Menuiseries extérieures et intérieurs
- ✓ Métallerie serrurerie
- ✓ Equipement thermique (chauffage)
- ✓ Equipements sanitaires (plomberie, appareils ménagers)
- ✓ Electricité
- ✓ Finitions (peintures, revêtements, divers, vitrages, etc.)
- ✓ Canalisations branchements assainissement
- ✓ Isolation des parois verticales, horizontales.
- ✓ Aménagements des abords (clôtures, dallages, accès, jardin paysager, etc.)

EXTRAIT DE CCTP (Gros-œuvre)

1 Implantation

1.1 L’ouvrage sera implanté par rapport au plan de masse établi en tenant compte des limites de propriété, des rues et des niveaux

2. Terrassement

2.1 Décapage de la terre végétale sur 0.20 m d’épaisseur, les terres sont stockées à la demande du maître d’ouvrage.

2.2 Fouilles en rigoles en terrain argileux y compris dressement des faces et nivellement du fond.
(Fond de fouille descendu à une profondeur hors gel) .
Nota : La masse volumique de la terre à évacuer sera prise égale à 1.7 T / m³.

3 Fondations

- 3.1 Semelles de fondation en béton armé.
- 3.2 Section semelle filante (50 x 30cm) .
- 3.3 Dosage du béton :250 kg ciment/ m³.
- 3.4 Armature : 3 filants HA 12 et 12 épingles HA 8, espacements 40 cm.
- 3.5 Enrobage des aciers 5 cm.

4 Murs

- 4.1 Murs de fondation (**soubassement**).
- 4.2 Blocs pleins de béton 500x200x200.
- 4.2 Béton armé pour chaînages verticaux et arases.
- 4.3 Dosage 350kg de ciment/m³.

5 Murs extérieurs en élévation

- 5.1 Bloc béton cellulaire lisse épais 600x200x250.
- 5.2 Béton bloc U cellulaire épais 600x200x250 pour chaînages verticaux et horizontaux.
- 5.3 Linteau béton cellulaire dimension suivant ouverture de baie sur plan.

6. Pignon en élévation

- 6.1 Bloc béton cellulaire lisse épais (600x200x250) y compris arase.

7. Appui de baie

- 7.1 Appui de fenêtre en béton blanc coulé en place .

BEP Réalisations du Gros-Œuvre	Code : 11-2079	Session 2013	DOSSIER TECHNIQUE
Epreuve : EP 1 - Préparation	Durée : 3 H	Coefficient : 4	DT 8/9

BEP Réalisations du Gros-Œuvre	Code : 11-2079	Session 2013	DOSSIER TECHNIQUE
Epreuve : EP 1 - Préparation	Durée : 3 H	Coefficient : 4	DT 9/9