

NOM :

(en majuscules, suivi s'il y a lieu, du nom d'épouse)

Prénoms :

N° du candidat **0144..**

Né(e) le :

(le numéro est celui qui figure sur la convocation ou la liste d'appel)

NE RIEN ECRIRE DANS CE CADRE

Appréciation du correcteur

Note

40

Il est interdit au candidat de signer leur composition ou d'y mettre un signe quelconque pouvant indiquer sa provenance.

REPÈRE

15DNBPROHGPO1

Diplôme National du Brevet – Session 2015

ÉPREUVE D'HISTOIRE-GÉOGRAPHIE ET ÉDUCATION CIVIQUE Série Professionnelle

DURÉE : 2 heures

COEFFICIENT : 2

Le sujet est composé de 12 pages :

- Première partie : HISTOIRE, notée sur 13 points
- Deuxième partie : GÉOGRAPHIE, notée sur 13 points
- Troisième partie : ÉDUCATION CIVIQUE, notée sur 10 points

Maîtrise de la langue (orthographe et expression écrite) : 4 points

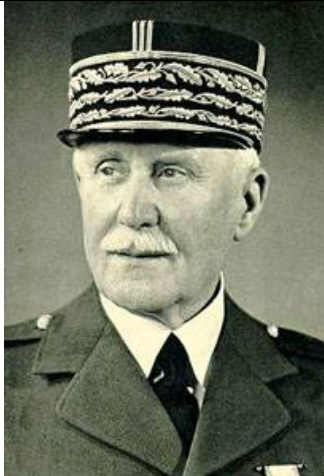
Le candidat répond sur le sujet qui est rendu en fin d'épreuve.

NE RIEN ÉCRIRE DANS CETTE PARTIE

PREMIÈRE PARTIE : HISTOIRE (13 points)

I – QUESTIONS (8 points)

1- Répondez aux questions suivantes en vous aidant des photos ci-dessous. (4 points)



a. Qui est ce personnage ? (0,5 point)

.....

b. Quel rôle a-t-il joué pendant la Seconde Guerre mondiale ? (1 point)

.....

.....

.....

c. De 1940 à 1944, comment se nomme le régime politique qu'il dirige ? (0,5 point)

.....

a. Qui est ce personnage ? (0,5 point)

.....

b. Quel rôle a-t-il joué pendant la Seconde Guerre mondiale ? (1 point)

.....

.....

.....

c. Que fait-il le 18 juin 1940 ? (0,5 point)

.....

NE RIEN ÉCRIRE DANS CETTE PARTIE

2- Dans un développement construit, décrivez les éléments qui font de la Seconde Guerre mondiale une guerre d'anéantissement. (4 points)

.....

.....

.....

.....

.....

.....

.....

.....

.....

.....

.....

.....

.....

.....

.....

.....

.....

.....

.....

.....

.....

.....

.....

NE RIEN ÉCRIRE DANS CETTE PARTIE

II – TRAVAIL SUR DOCUMENT (5 points – *barème global*)

La Praguestrasse (Rue de Prague)- Otto Dix (1920)*



Une boutique de prothèses

Des invalides

Dehors les Juifs !

* **Otto Dix** : peintre allemand qui a participé à la Première Guerre mondiale et qui montre à travers ses œuvres choquantes les atrocités de la guerre et ses conséquences.

1- Présentez le tableau (l'artiste, sa nationalité, le lieu représenté et la date).

.....

.....

.....

NE RIEN ÉCRIRE DANS CETTE PARTIE

2- Pourquoi y a-t-il beaucoup d'invalides après la Première Guerre mondiale ?

.....

.....

3- Comment s'appelle la discrimination évoquée par le titre du journal ?

.....

.....

4- Que veut dénoncer l'artiste dans cette œuvre ?

.....

.....

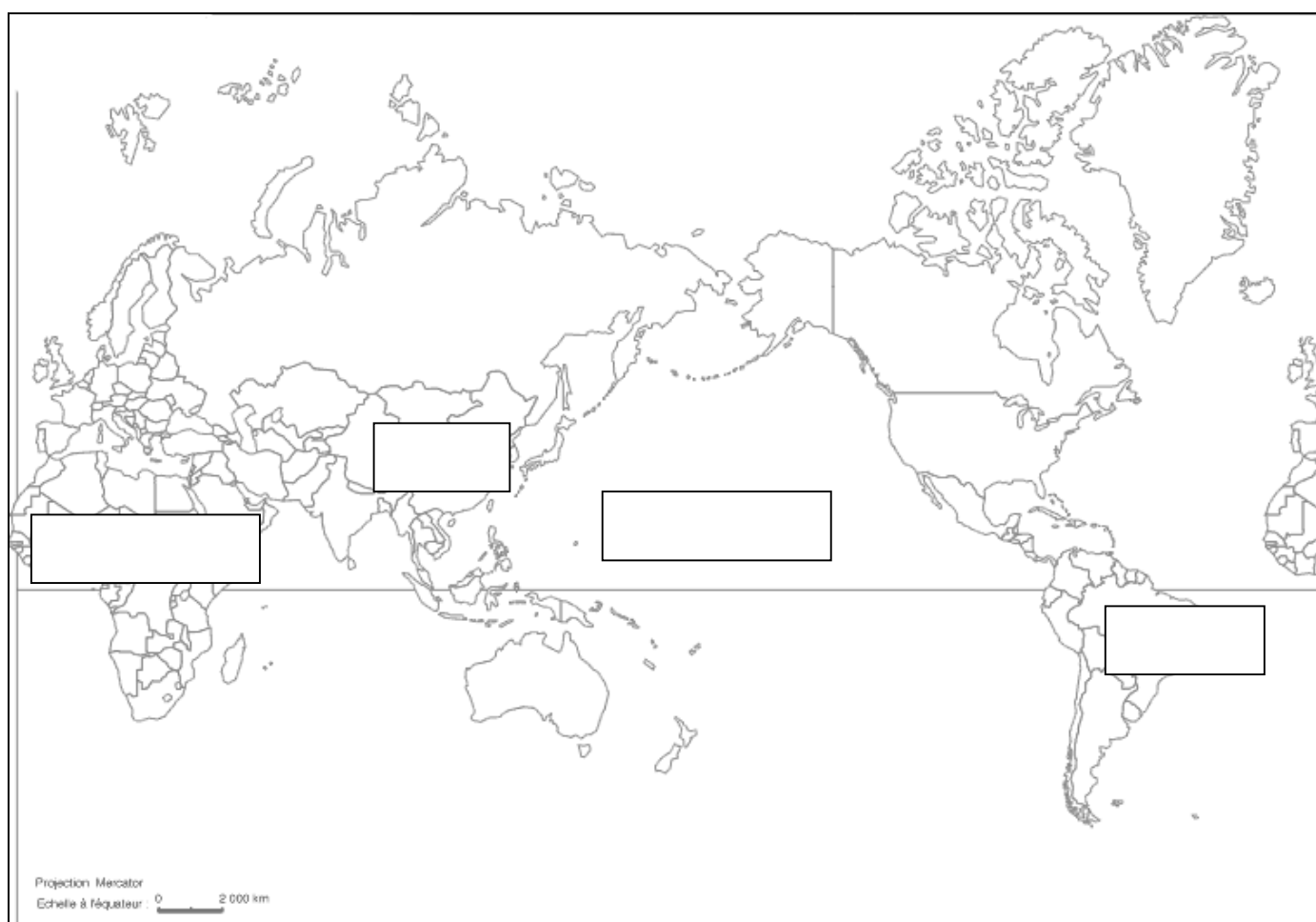
.....

.....

NE RIEN ÉCRIRE DANS CETTE PARTIE

DEUXIÈME PARTIE : GÉOGRAPHIE (13 points)

I – QUESTIONS (6 points)



1- Sur le planisphère ci-dessus, indiquez dans les cadres correspondants le nom :
(2 points)

- de l'océan
- du continent
- des deux Etats émergents

NE RIEN ÉCRIRE DANS CETTE PARTIE

2- Citez quelques aspects de l'intégration de la France dans l'Union européenne.
(2 points)

.....

.....

.....

.....

.....

3- Donnez deux exemples qui montrent la puissance française à l'échelle mondiale.
(2 points)

.....

.....

.....

.....

.....

NE RIEN ÉCRIRE DANS CETTE PARTIE

II – TRAVAIL SUR DOCUMENT (7 points – *barème global*)

La marina Taina à Tahiti : un des ports « Pavillon Bleu » de France en 2014



Le label Pavillon bleu, qui récompense l'éducation à l'environnement, la prévention des pollutions et une bonne gestion des déchets, a été cette année 2014 attribué à 94 ports de plaisance français dont fait partie la marina Taina.

Source : www.pavillonbleu.org et blog.abritel.fr

1- Donnez la nature de ce document en précisant le type de prise de vue.

.....

.....

NE RIEN ÉCRIRE DANS CETTE PARTIE

2- Décrivez ce paysage.

.....

.....

.....

.....

.....

3- Quel secteur productif est dominant dans cet espace ? Justifiez votre réponse.

.....

.....

.....

.....

NE RIEN ÉCRIRE DANS CETTE PARTIE

TROISIÈME PARTIE : ÉDUCATION CIVIQUE (10 points)

I – QUESTIONS (5 points)

1- Citez deux symboles distinctifs de la Polynésie française. (1 point)

.....

2- Pourquoi la Polynésie française a-t-elle le droit d'avoir ces symboles ? (1 point)

.....

3- Parmi les propositions suivantes, entourez les conditions qui permettent à un citoyen français d'exercer ses droits politiques. (2points)

- Disposer de la nationalité française
- Avoir au moins 21 ans
- Être âgé de 18 ans et plus
- Avoir un emploi

4- À partir d'un exemple vu en classe, identifiez le rôle des syndicats. (1point)

.....

NE RIEN ÉCRIRE DANS CETTE PARTIE

II – TRAVAIL SUR DOCUMENT (5 points – *barème global*)

L'opération Sangaris en Centrafrique perd le soutien des Français

L'intervention militaire de la France en Centrafrique - pour maintenir la paix et assurer la sécurité des civils - perd le soutien de l'opinion publique française. Seulement 41% des Français sont favorables à cette intervention, soit 10% de moins qu'il y a un mois au début de l'opération Sangaris, selon un sondage à paraître dans le journal Sud-Ouest-Dimanche. L'institut Ifop, citant des sondages précédents sur le même sujet, note que le soutien à l'opération Sangaris était déjà "à peine majoritaire" (51%) au tout début de l'intervention (lancée le 5 décembre). Pour l'Ifop, ces résultats s'expliquent par « un effet d'épuisement » après plusieurs actions militaires françaises à l'étranger ces dernières années (Afghanistan, Côte d'Ivoire, Libye, Mali).

Le sondage a été réalisé entre le 27 décembre et le 2 janvier, en ligne, sur un échantillon de 1.001 personnes, représentatif de la population de 18 ans et plus, selon la méthode des quotas.

D'après l'article du site Internet de la chaîne de télévision d'information BFMTV mis en ligne le 04/01/2014.

1- Qu'est-ce qu'un sondage ?

.....

.....

.....

2- Quelle information ce sondage nous donne-t-il ?

.....

.....

.....

NE RIEN ÉCRIRE DANS CETTE PARTIE

3- Quels sont les différents types de médias évoqués dans ce document ? Citez-en deux.

.....

.....

4- Quel est le rôle des médias dans le débat démocratique ?

.....

.....

.....

.....

.....