

DIPLÔME NATIONAL DU BREVET

SESSION 2015

ARTS PLASTIQUES

TOUTES SÉRIES

Durée : 1 h 30

Coefficient : 1

Ce sujet comporte 5 pages numérotées de 1 sur 6 à 6 sur 6.

Le candidat s'assurera que le sujet est complet.

L'usage des instruments de calcul est interdit.

Les pages 5 et 6 sur 6 sont à rendre avec la copie

BARÈME :

Première partie : Pratique (durée conseillée : 1 heure) - 14 points

Deuxième partie : Questions (durée conseillée : 30 minutes) - 6 points

Diplôme National du Brevet	Repère : 15DNBARPLPO1	Session 2015	SUJET
Épreuve : Arts Plastiques	Durée : 1h30	Coefficient : 1	Page 1/6

PREMIÈRE PARTIE**PRATIQUE (14 points)**

(Durée conseillée : 1 heure)

Sujet :

Le 12 novembre 2014, le robot Philae s'est posé sur une comète. Ce robot « **compte lever le voile sur certains des mystères de nos origines** ».

Communiqué de presse du CNRS, 06/11/2014.

Imaginez que le robot trouve un de nos ancêtres.

Représentez cette étrange créature sous la forme d'un hybride en mélangeant le collage et une technique de votre choix : le dessin (crayon de couleur, stylo, feutre), le pastel ou la gouache.

Vous travaillerez sur le format A3 fourni. Vous pouvez découper plusieurs éléments venant des documents 1 et 2 (page 3/6 et 4/6) en totalité ou en partie.

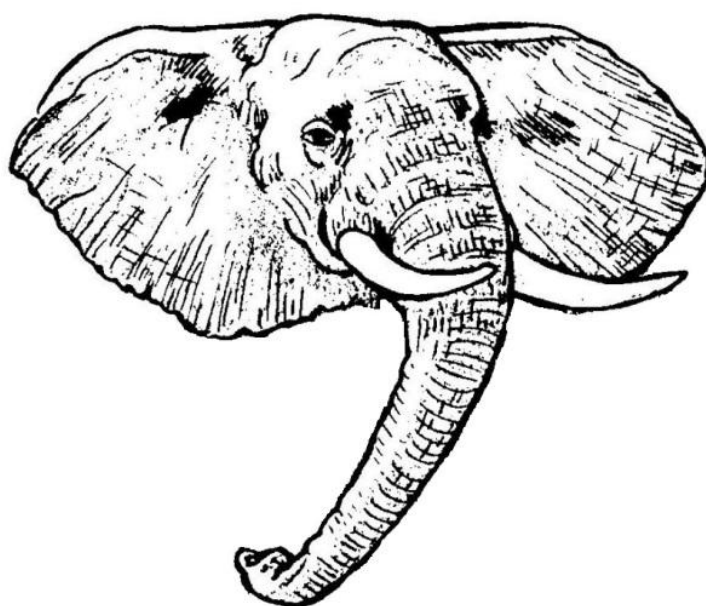
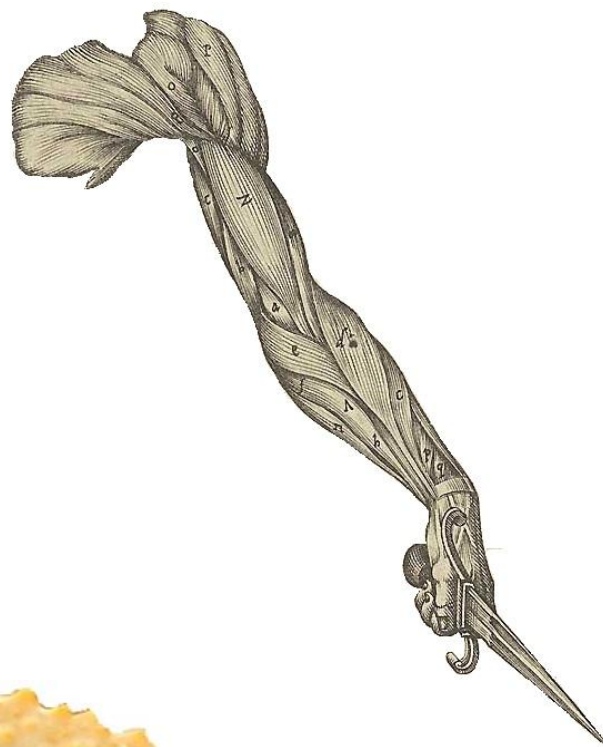
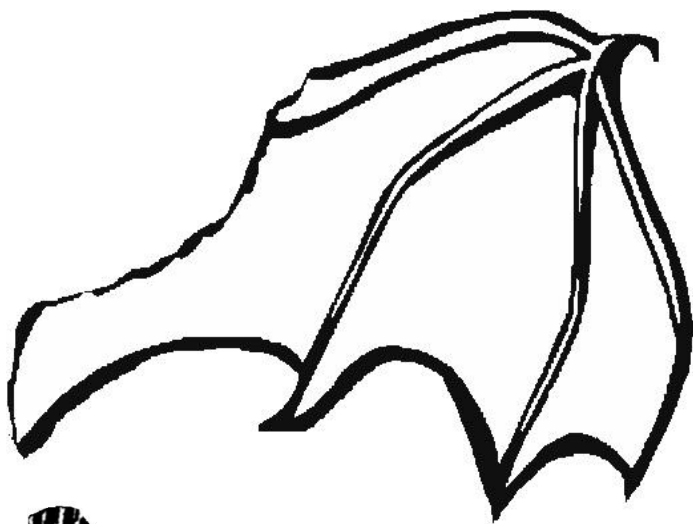
Hybride : « [...] créature fabuleuse qui unit des parties du corps propres à des espèces différentes : le sphinx, le centaure, etc ». Etienne Souriau, Vocabulaire d'esthétique, 1990, PUF.

CRITÈRES D'ÉVALUATION :

- | | |
|---|------------|
| 1- Usage de deux techniques différentes : | (2 points) |
| 2- Cohérence du montage : | (6 points) |
| 3- Pertinence dans l'exploitation des documents : | (6 points) |

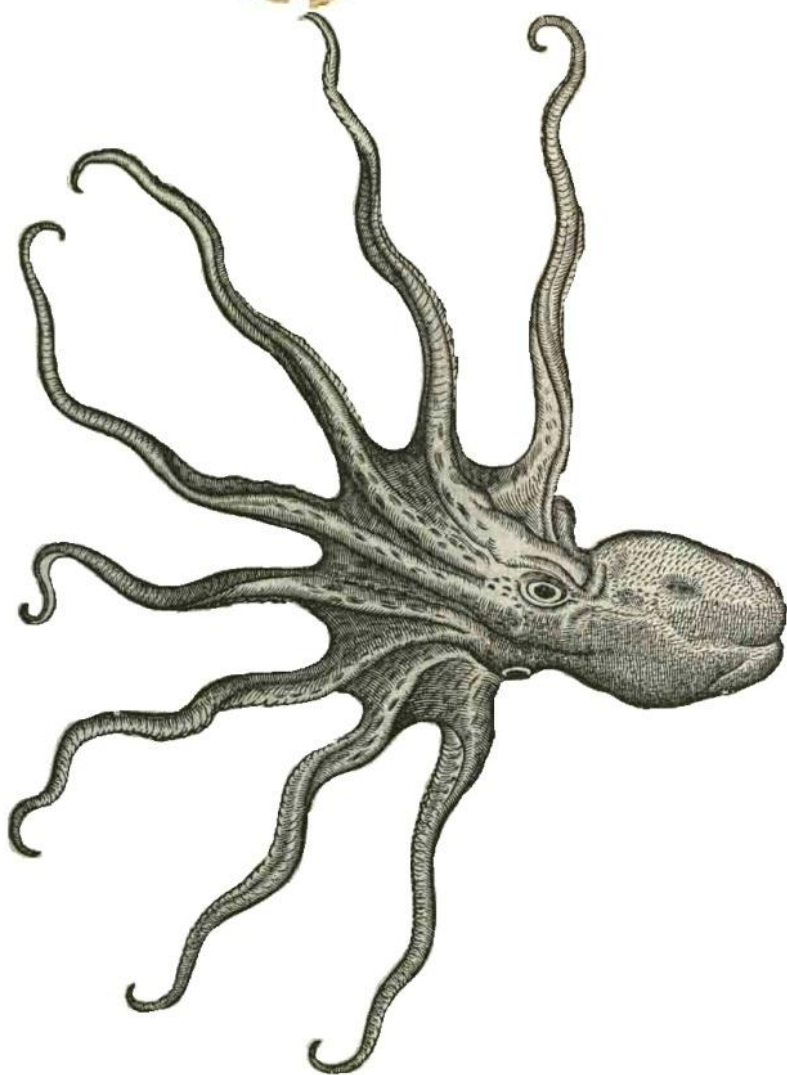
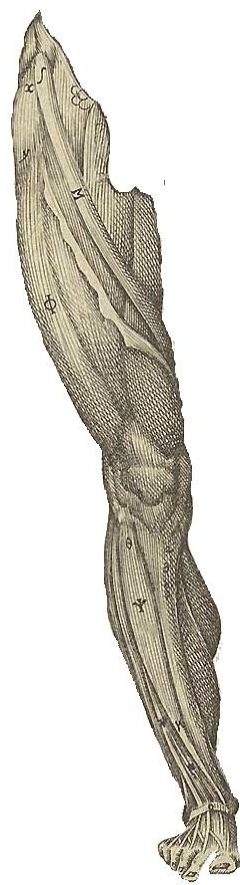
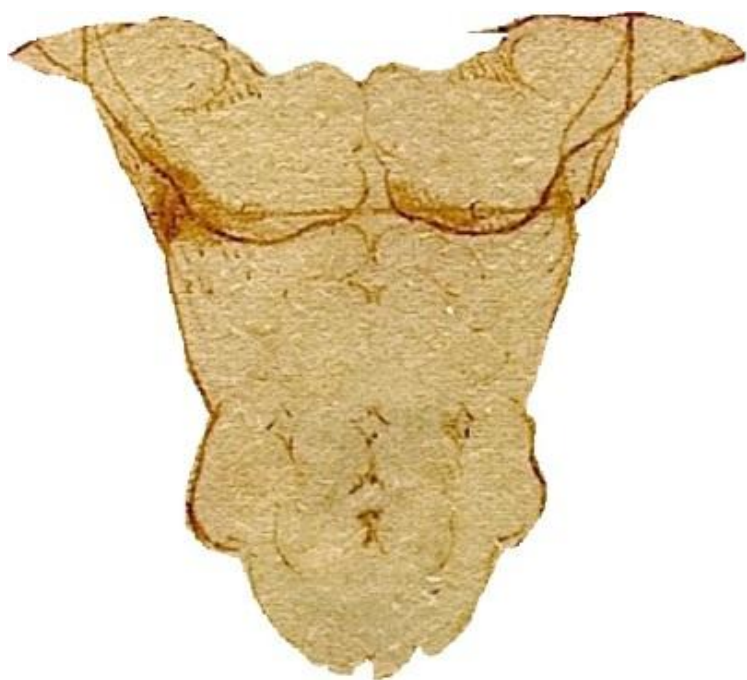
Diplôme National du Brevet	Repère : 15DNBARPLPO1	Session 2015	SUJET
Épreuve : Arts Plastiques	Durée : 1h30	Coefficient : 1	Page 2/6

Document 1 :



Diplôme National du Brevet	Repère : 15DNBARPLPO1	Session 2015	SUJET
Épreuve : Arts Plastiques	Durée : 1h30	Coefficient : 1	Page 3/6

Document 2 :

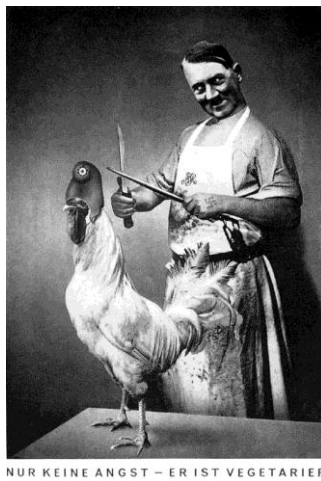


Diplôme National du Brevet	Repère : 15DNBARPLPO1	Session 2015	SUJET
Épreuve : Arts Plastiques	Durée : 1h30	Coefficient : 1	Page 4/6

DEUXIÈME PARTIE

QUESTIONS (6 points)

(Durée conseillée : 30 minutes)



A : L'Aurige de Delphes, auteur inconnu	B : John HEARTFIELD, N'ayez pas peur, il est végétarien	C : Jacques Louis DAVID, Le Serment des Horaces
---	---	---

Question 1 : (1,5 points, 0,5 point par bonne réponse).

Quelle est la technique de réalisation de chacune de ces œuvres ? Choisissez parmi les mots suivants et écrivez votre réponse en face du titre choisi.

Sculpture - peinture - photomontage

L'Aurige de Delphes :

.....

John HEARTFIELD, N'ayez pas peur, il est végétarien :

.....

Jacques Louis DAVID, Le Serment des Horaces :

.....

Diplôme National du Brevet	Repère : 15DNBARPLPO1	Session 2015	SUJET
Épreuve : Arts Plastiques	Durée : 1h30	Coefficient : 1	Page 5/6

Question 2 : (1,5 points, 0,5 point par bonne réponse).

Classez les trois œuvres A B C de la plus ancienne à la plus récente. Écrivez la lettre correspondant à votre réponse dans les cases ci-dessous.

Question 3 : (3 points, 1 point par bonne réponse).



Alfred HITCHCOCK, Fenêtre sur cour, 1954

Complétez la phrase suivante avec ces trois mots :

plan - hors-champ - cadrage

Dans cette image, le correspond à un rapproché dans lequel le personnage regarde ce qui est , c'est-à-dire hors du cadre.

Diplôme National du Brevet	Repère : 15DNBARPLPO1	Session 2015	SUJET
Épreuve : Arts Plastiques	Durée : 1h30	Coefficient : 1	Page 6/6